



PKO Bank Polski
EKSTRAKLASA

KOLEJKA 26 20.04.21		
KONIEC MECZU		
ŚLĄSK WROCŁAW	4 3	PODBESKIDZIE BIELSKO-BIAŁA
MĄCZYŃSKI 35' JANASIK 61' POPRAWA 83' PICH 90+6'		JANICKI 40' BILINSKI 70' ROGINIC 78'

RAPORT STATYSTYCZNY



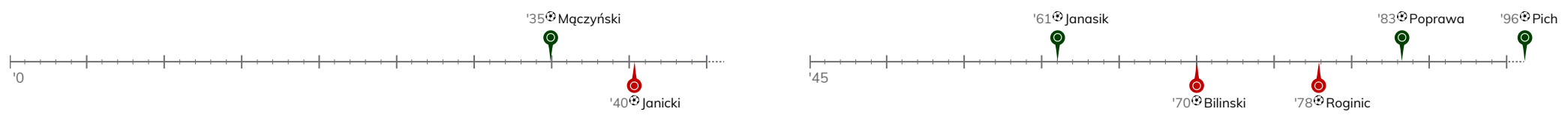
STATS



ŚLĄSK WROCŁAW 4-3 PODBESKIDZIE BIELSKO-BIAŁA

Informacje o meczu

Linia czasu



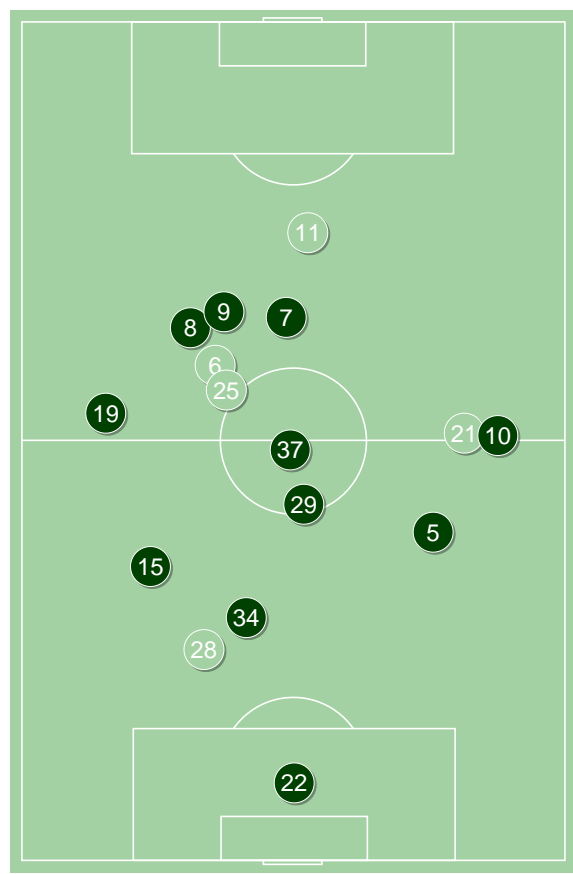
Średnie pozycje piłkarzy

Śląsk Wrocław

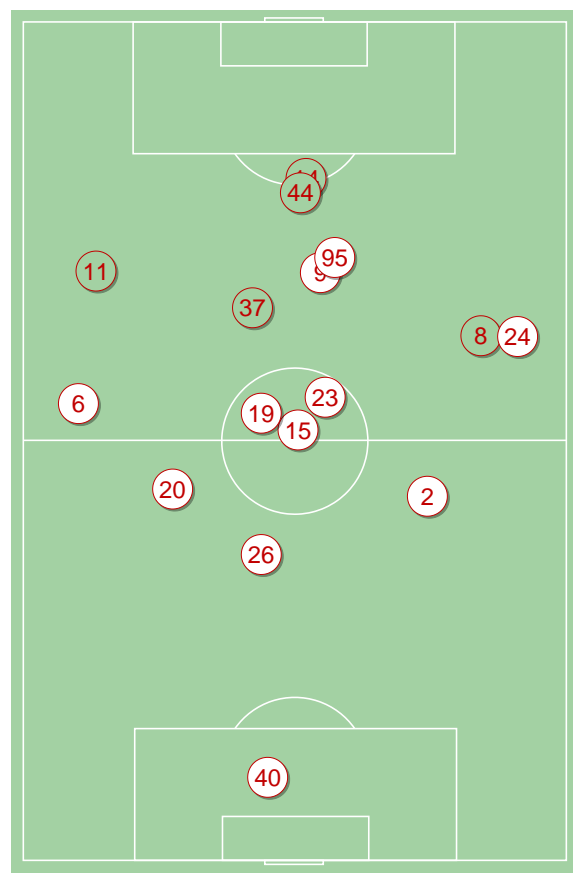
22 Szromnik	
15 Tamas	'80 ▼
34 Poprawa	⊕
5 Israel Puerto	
19 Janasik	⊕
37 Scalet	'55 ▼
29 Mączyński	⊕
10 Pawłowski	'55 ▼
8 Praszelik	'71 ▼
7 Pich	⊕
9 Exposito Hernandez	'71 ▼
6 Makowski	'55 ▲
21 Bejger	'55 ▲
25 Zylla	'71 ▲
11 Piasecki	'71 ▲
28 Sobota	'80 ▲

Podbeskidzie Bielsko-Biała

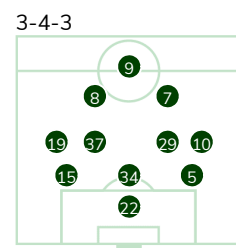
40 Peskovic	
20 Bashlay	
26 Janicki	⊕
2 Modelski	
6 Mamic	'83 ▼
19 Rzuchowski	
15 Bieronski	'75 ▼
24 Niepsuj	'65 ▼
23 Hora	
95 Roginic	⊕
9 Bilinski	⊕
8 Danielak	'65 ▲
44 Frelek	'75 ▲
14 Wilson	'75 ▲
37 Tulio De Paula Medeiros	'83 ▲
11 Sierpina	'83 ▲



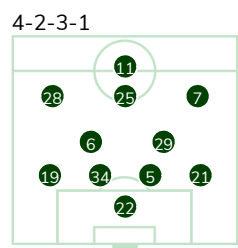
Śląsk Wrocław ↑



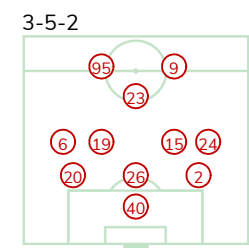
Podbeskidzie Bielsko-Biała ↑



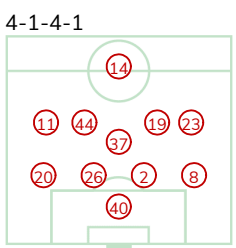
POCZĄTEK MECZU



KONIEC MECZU



POCZĄTEK MECZU

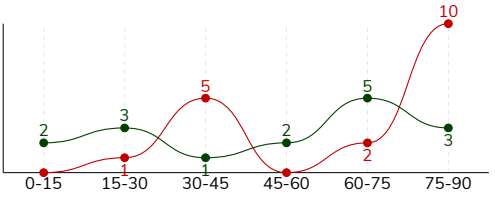


KONIEC MECZU

ŚLĄSK WROCŁAW 4-3 PODBESKIDZIE BIELSKO-BIAŁA

Główne statystyki

STRZAŁY / CELNE	16 / 7	18 / 8
1. połowa	6 / 3	6 / 3
2. połowa	10 / 4	12 / 5



Strzały niecelne	5	6
Strzały zablokowane	4	3
Strzały z pola karnego / celne	10 / 4	11 / 5
Średni dystans do bramki, m	16.8	14.2
Faule	8	10
Żółte / czerwone kartki	-	-
Spalone	4	3
Rzuty różne	4	5

Podania

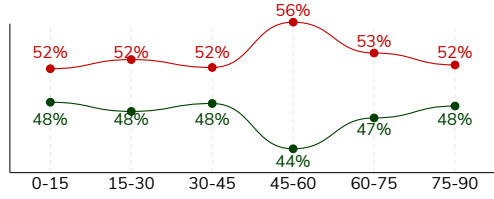
PODANIA / DOKŁADNE	433 / 331 76%	462 / 357 77%
1. połowa	205 / 152 74%	239 / 186 78%
2. połowa	228 / 179 79%	223 / 171 77%
Podanie kluczowe	13 / 6 46%	16 / 10 63%

Pojedynki

POJEDYNKI	195 / 95 49%	195 / 100 51%
1. połowa	103 / 53 51%	103 / 50 49%
2. połowa	92 / 42 46%	92 / 50 54%
Pojedynki w powietrzu	82 / 38 46%	82 / 44 54%
Pojedynki na ziemi	113 / 57 50%	113 / 56 50%
Dryblingi / udane	17 / 9 53%	18 / 8 44%
Odbiory / udane	25 / 17 68%	24 / 15 63%
Straty / na własnej połowie	73 / 18	73 / 10
Odzyskane piłki / na połowie przeciwnika	49 / 6	56 / 13

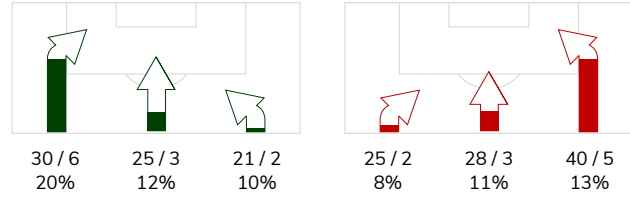
Posiadanie piłki

POSIADANIE PIŁKI	47%	53%
1. połowa	48%	52%
2. połowa	47%	53%

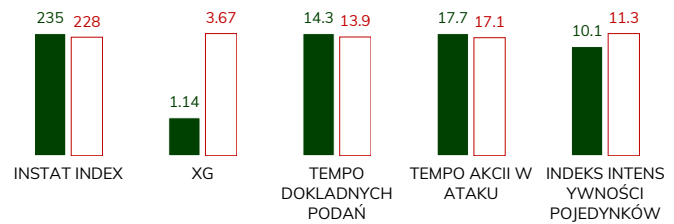


Ataki pozycyjne	59 / 8 14%	81 / 9 11%
Kontrataki	17 / 3 18%	12 / 2 17%
Ataki ze stałych fragmentów	9 / 5 56%	8 / 5 63%
Strzały z rzutów wolnych / celne	1 / 1 100%	1 / 0 0%
Warianty rzutów wolnych	3 / 3 100%	1 / 1 100%
Rzuty różne	4 / 1 25%	5 / 2 40%
Rzuty karne / strzelone	-	-

STRONY ATAKU



Kluczowe indeksy występu



TOP-3 InStat Index

29 Mączyński	335	26 Janicki	273
19 Janasik	301	19 Rzuchowski	252
7 Pich	297	9 Bilinski	243

TOP-3 Strzały / celne

19 Janasik	3 / 2 67%	9 Bilinski	2 / 2 100%
10 Pawłowski	2 / 2 100%	26 Janicki	2 / 2 100%
7 Pich	3 / 1 33%	19 Rzuchowski	4 / 1 25%

TOP-3 Podania

5 Israel Puerto	55 / 49 89%	23 Hora	52 / 43 83%
29 Mączyński	63 / 47 75%	26 Janicki	49 / 40 82%
19 Janasik	56 / 46 82%	19 Rzuchowski	42 / 36 86%

TOP-3 Podania kluczowe

8 Praszeliak	2 / 1 50%	19 Rzuchowski	3 / 3 100%
5 Israel Puerto	2 / 1 50%	6 Mamic	2 / 2 100%
15 Tamas	1 / 1 100%	20 Bashlay	2 / 1 50%

TOP-3 Pojedynki

5 Israel Puerto	27 / 16 59%	26 Janicki	28 / 16 57%
7 Pich	23 / 12 52%	20 Bashlay	18 / 12 67%
9 Exposito Hernandez	28 / 11 39%	95 Roginic	29 / 11 38%

TOP-3 Dryblingi

9 Exposito Hernandez	6 / 4 67%	6 Mamic	5 / 3 60%
7 Pich	3 / 3 100%	23 Hora	3 / 2 67%
19 Janasik	1 / 1 100%	19 Rzuchowski	2 / 1 50%

ŚLĄSK WROCŁAW 4-3 PODBESKIDZIE BIELSKO-BIAŁA

Statystyki zawodników

Śląsk Wrocław

	INSTA T INDEX	Minuty na boisku	Bramki / asysty	xG	Strzały / celne	Faule	Faulow any	Spalon e	Podania / dokładne	Podanie kluczowe	Podania przyjęte	Pojedynki / wygrane	Pojedynki w powietrzu	Pojedynki na ziemi	Dryblingi / udane	Odbiory / udane	Stracone piłki	Odzyska ne piłki
22 Szromnik	222	'102	-	-	-	-	-	-	34 / 27 79%	-	14	2 / 1 50%	2 / 1 50%	-	-	-	1	3
15 Tamas	220	'82	-	-	-	-	-	-	31 / 25 81%	1 / 1 100%	21	17 / 8 47%	4 / 3 75%	13 / 5 38%	1 / 0 0%	3 / 1 33%	3	7
34 Poprawa	234	'102	1 / 0	0.05	1 / 1 100%	2	1	-	33 / 25 76%	-	22	10 / 5 50%	6 / 3 50%	4 / 2 50%	1 / 0 0%	-	1	4
5 Israel Puerto	229	'102	-	-	-	2	-	-	55 / 49 89%	2 / 1 50%	36	27 / 16 59%	15 / 12 80%	12 / 4 33%	-	2 / 1 50%	1	6
19 Janasik	301	'102	1 / 0	0.13	3 / 2 67%	-	-	-	56 / 46 82%	1 / 1 100%	30	10 / 6 60%	3 / 1 33%	7 / 5 71%	1 / 1 100%	3 / 3 100%	4	4
37 Scalet	221	'57	-	0.18	1 / 0 0%	1	1	-	24 / 16 67%	-	20	14 / 7 50%	5 / 2 40%	9 / 5 56%	-	1 / 1 100%	4	6
29 Mączyński	335	'102	1 / 2	0.14	2 / 1 50%	-	1	-	63 / 47 75%	1 / 1 100%	36	12 / 8 67%	6 / 3 50%	6 / 5 83%	-	1 / 1 100%	6	3
10 Pawłowski	227	'57	-	0.17	2 / 2 100%	1	2	-	22 / 11 50%	1 / 0 0%	14	12 / 6 50%	2 / 1 50%	10 / 5 50%	1 / 1 100%	5 / 3 60%	5	2
8 Praszalik	209	'74	-	-	-	-	1	1	10 / 6 60%	2 / 1 50%	19	13 / 3 23%	3 / 0 0%	10 / 3 30%	2 / 0 0%	1 / 1 100%	12	2
7 Pich	297	'102	1 / 0	0.24	3 / 1 33%	1	1	1	25 / 18 72%	1 / 0 0%	29	23 / 12 52%	11 / 5 45%	12 / 7 58%	3 / 3 100%	-	7	3
9 Exposito Hernandez	212	'74	-	0.01	1 / 0 0%	1	2	-	21 / 11 52%	3 / 0 0%	36	28 / 11 39%	10 / 1 10%	18 / 10 56%	6 / 4 67%	5 / 3 60%	18	3
6 Makowski	213	'45	-	0.16	2 / 0 0%	-	1	-	17 / 14 82%	1 / 1 100%	19	5 / 1 20%	2 / 0 0%	3 / 1 33%	1 / 0 0%	-	1	-
21 Bejger	220	'45	-	-	-	-	-	-	21 / 19 90%	-	11	7 / 4 57%	4 / 2 50%	3 / 2 67%	-	2 / 2 100%	2	4
25 Zylla	228	'28	0 / 1	-	-	-	-	1	8 / 5 63%	-	7	3 / 2 67%	3 / 2 67%	-	-	-	2	-
11 Piasecki	192	'28	-	0.06	1 / 0 0%	-	-	1	11 / 10 91%	-	16	9 / 3 33%	4 / 1 25%	5 / 2 40%	1 / 0 0%	1 / 0 0%	6	1
28 Sobota	202	'20	-	-	-	-	-	-	2 / 2 100%	-	1	3 / 2 67%	2 / 1 50%	1 / 1 100%	-	1 / 1 100%	-	1

Podbeskidzie Bielsko-Biała

	INSTA T INDEX	Minuty na boisku	Bramki / asysty	xG	Strzały / celne	Faule	Faulow any	Spalon e	Podania / dokładne	Podanie kluczowe	Podania przyjęte	Pojedynki / wygrane	Pojedynki w powietrzu	Pojedynki na ziemi	Dryblingi / udane	Odbiory / udane	Stracone piłki	Odzyska ne piłki
40 Peskovic	192	'102	-	-	-	-	-	-	30 / 25 83%	-	11	1 / 1 100%	-	1 / 1 100%	-	-	2	7
20 Bashlay	236	'102	-	-	-	2	-	-	43 / 32 74%	2 / 1 50%	19	18 / 12 67%	9 / 7 78%	9 / 5 56%	-	1 / 0 0%	3	8
26 Janicki	273	'102	1 / 0	0.75	2 / 2 100%	-	1	-	49 / 40 82%	-	28	28 / 16 57%	15 / 8 53%	13 / 8 62%	1 / 1 100%	6 / 4 67%	5	15
2 Modelski	237	'102	-	-	-	-	-	-	41 / 35 85%	-	31	11 / 7 64%	4 / 2 50%	7 / 5 71%	-	3 / 3 100%	5	4
6 Mamic	238	'85	0 / 1	-	-	2	1	-	38 / 26 68%	2 / 2 100%	22	13 / 6 46%	4 / 3 75%	9 / 3 33%	5 / 3 60%	1 / 0 0%	6	2
19 Rzuchowski	252	'102	-	0.21	4 / 1 25%	-	2	-	42 / 36 86%	3 / 3 100%	42	19 / 8 42%	7 / 2 29%	12 / 6 50%	2 / 1 50%	1 / 1 100%	3	5
15 Bieronski	215	'78	-	-	-	-	-	-	38 / 27 71%	-	25	13 / 7 54%	5 / 5 100%	8 / 2 25%	1 / 0 0%	4 / 1 25%	6	4
24 Niepsuj	195	'68	-	-	-	2	-	1	35 / 24 69%	-	25	12 / 5 42%	2 / 1 50%	10 / 4 40%	2 / 0 0%	4 / 2 50%	10	3
23 Hora	232	'102	-	0.02	1 / 0 0%	1	1	-	52 / 43 83%	-	47	17 / 7 41%	6 / 3 50%	11 / 4 36%	3 / 2 67%	1 / 1 100%	7	2
95 Roginic	233	'85	1 / 0	0.93	2 / 1 50%	1	2	1	18 / 12 67%	1 / 0 0%	37	29 / 11 38%	17 / 5 29%	12 / 6 50%	1 / 0 0%	-	12	1
9 Bilinski	243	'78	1 / 0	0.44	2 / 2 100%	1	-	1	20 / 15 75%	2 / 1 50%	30	15 / 7 47%	4 / 1 25%	11 / 6 55%	2 / 1 50%	2 / 2 100%	7	2
8 Danielak	229	'34	0 / 1	-	-	-	-	-	19 / 15 79%	1 / 1 100%	11	2 / 0 0%	-	2 / 0 0%	1 / 0 0%	-	1	2
44 Frelek	208	'24	-	0.44	3 / 1 33%	-	-	-	5 / 4 80%	1 / 0 0%	4	-	-	-	-	-	-	-
14 Wilson	222	'24	0 / 1	0.48	2 / 1 50%	1	-	-	7 / 6 86%	1 / 1 100%	10	10 / 6 60%	5 / 3 60%	5 / 3 60%	-	1 / 1 100%	3	-
37 Tulio De Paula Me	234	'17	-	0.32	1 / 0 0%	-	1	-	11 / 7 64%	1 / 0 0%	9	5 / 5 100%	3 / 3 100%	2 / 2 100%	-	-	2	1
11 Sierpina	214	'17	-	0.08	1 / 0 0%	-	-	-	14 / 10 71%	2 / 1 50%	6	2 / 2 100%	1 / 1 100%	1 / 1 100%	-	-	1	-

Terminy

Atak

Posiadanie piłki przez jedną drużynę z przejściem na połowę przeciwnika.

Kontratak

Atak z gry, który rozwija się bezpośrednio po przejęciu piłki od przeciwnika. Kontratak trwa nie więcej niż 30 sekund. Prędkość ruchu do bramki przeciwnika przy tym ataku wynosi nie mniej niż 2,6 m/s.

Atak pozycyjny

Atak z gry lub ze stałych fragmentów (wyrzut z autu, rzut wolny). Pozycyjny atak trwa więcej niż 30 sekund lub prędkość ruchu drużyny do bramki przeciwnika jest mniejsza niż 2,6 m/s.

Atak po rzucie wolnym lub wyrzucie z autu

Atak po rozegraniu rzutu różnego, rzutu wolnego lub wyrzutu z autu, przy którym pierwszym lub drugim zagranieniem jest strzał na bramkę lub dośrodkowanie w pole karne.

Atak po rzucie różnym

Akcje drużyny po rozegraniu rzutu różnego aż do straty piłki lub oddalenia piłki przez drużynę przeciwnika do strefy centralnej.

Strzał

Skierowanie piłki do bramki przeciwnika mającej na celu strzelenie bramki. Rejestrowane są strzały celne (w światło bramki), niecelne (w tym strzały w słupek i w poprzeczkę), a także strzały zablokowane przez przeciwnika.

Podanie kluczowe

Podanie do partnera, który jest w sytuacji bramkowej (1 na 1, pusta bramka itd.); podanie do zawodnika, które stwarza realną szansę na zdobycie bramki; podanie które 'odcina' linię obrony w fazie ataku.

Pojedyunki

Wszystkie rodzaje pojedynków na boisku. To sumaryczny wskaźnik, zawierający walkę o niekontrolowaną przez nikogo piłkę, pojedynki w powietrzu, dryblingi, odbiory oraz straty, spowodowane odbiorami przeciwnika.

Pojedynek w powietrzu

Walka o piłkę, która znajduje się powyżej poziomu ramion..

Dryblowanie

Aktywna akcja piłkarza, posiadającego piłkę próba ominięcia przeciwnika z pomocą dryblingu. Przy udanym dryblingu zawodnikowi drużyny przeciwnej rejestruje się nieudane odebranie piłki i na odwrót.

Odbiór

Aktywne działanie zawodnika, usiłującego odebrać piłkę zawodnikowi ją posiadającemu (przeciwnikowi w tej sytuacji zostaje zaliczona strata); przeciwdziałanie dryblowaniu przeciwnika również uznaje się za odbiór.

Drybling

Świadomy ruch zawodnika z piłką (przynajmniej trzy kontakty z piłką)

Nieudane przyjęcie piłki

Strata piłki bez starcia z przeciwnikiem, w wyniku nieudanej akcji..

Odzyskane piłki

Akcja piłkarza (przejęcie, przechwyt, wygrany pojedynek), która powoduje stratę piłki przez przeciwnika z dalszą możliwością prowadzenia szybkiego kontrataku.

Strata piłki

Akcja zawodnika (niedokładne podanie, przegrany pojedynek, itd.), która powoduje stratę piłki przez jego drużynę. Jeśli posiadanie piłki zakończy się faulem przeciwnika lub strzałem w światło bramki, to strata nie rejestruje się.

Tempo akcji w ataku

Liczba akcji konstruktywnych na minutę posiadania piłki.

Tempo dokładnych podań

Liczba dokładnych podań na minutę posiadania piłki

Indeks intensywności pojedynków

liczba pojedynków i przechwytych drużyny broniącej - na minutę posiadania piłki przez przeciwnika

xG

Oczekiwana liczba bramek zawodnika lub drużyny w meczu, nie licząc rzutów karnych. Liczbę expected goals oblicza się na podstawie rodzaju strzału i strefy, z której został wykonany.