



PKO Bank Polski
EKSTRAKLASA

KOLEJKA 27 31.05.20		
KONIEC MECZU		
WISŁA PŁOCK	1 4	KORONA KIELCE
KOCYLA 15'		KOVACEVIC 30' CEBULA 34' FORSELL 68' KIEŁB 87'

RAPORT STATYSTYCZNY

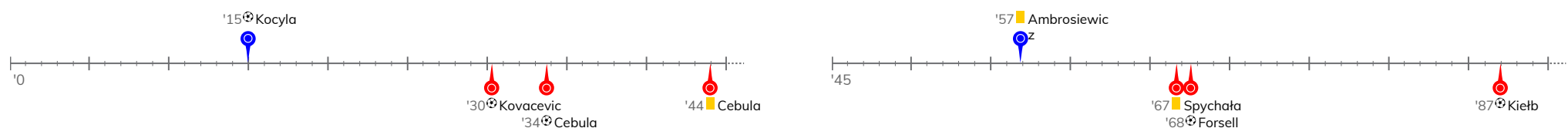


STATS

WISŁA PŁOCK 1-4 KORONA KIELCE

Informacje o meczu

Linia czasu



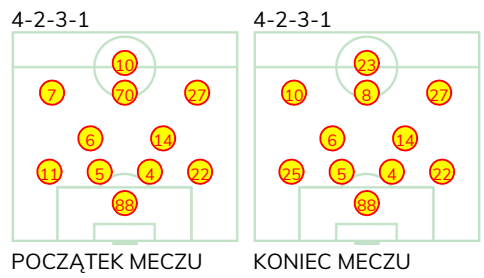
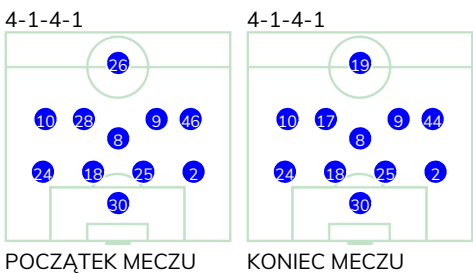
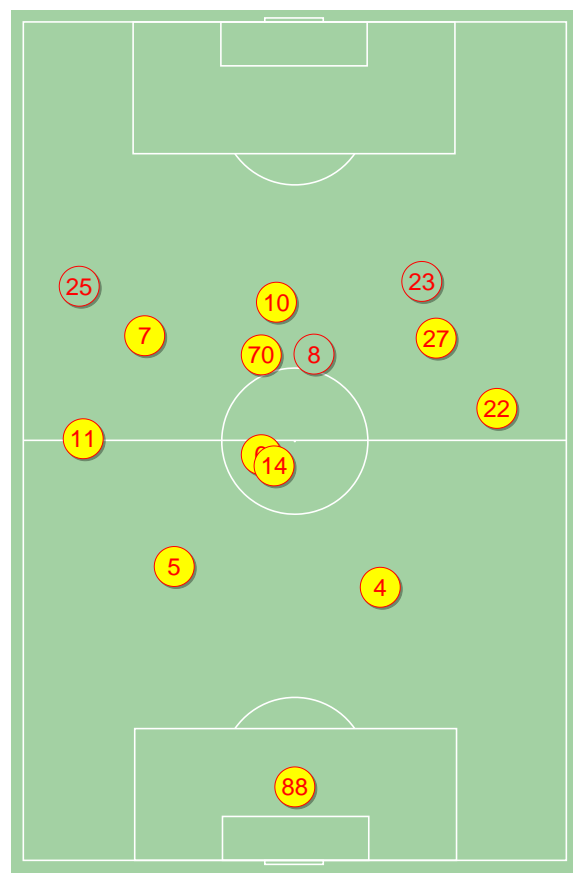
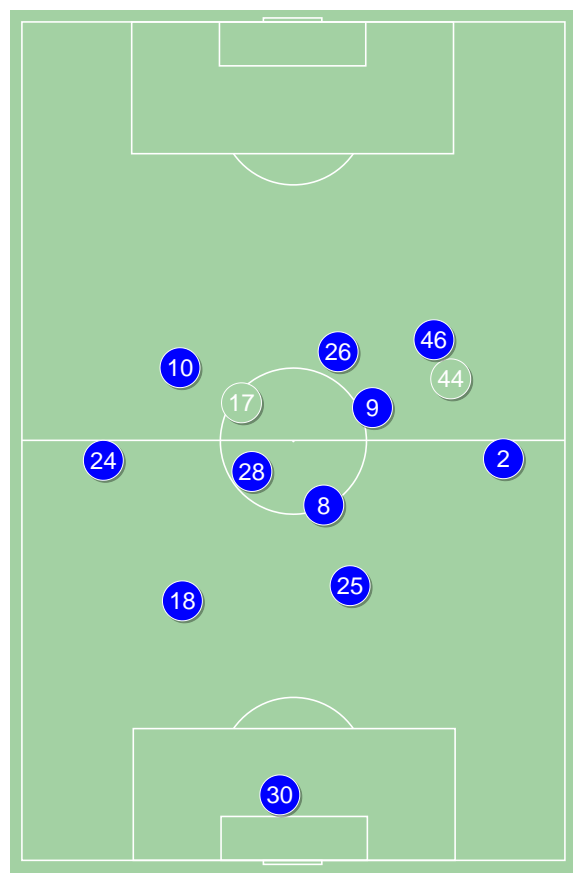
Średnie pozycje piłkarzy

Wisła Płock

30	Dahne		
24	Angel		
18	Uryga		
25	Rzeźniczak		
2	Michalski		
8	Furman		
10	Merebashvili		
28	Ambrosiewicz	■	'61▼
9	Szwoch		
46	Kocyla	⊕	'72▼
26	Sheridan		'84▼
17	Adamczyk		'61▲
44	Sahiti		'72▲
19	Angielski		'84▲

Korona Kielce

88	Koziol		
11	Gardawski		'67▼
5	Kovacevic	⊕	
4	Tzimopoulos		
22	Spychała	■	
6	Gnjatic		
14	Żubrowski		
7	Cebula	⊕■	'78▼
70	Forsell	⊕	'69▼
27	Pucko		
10	Kiełb	⊕	
25	Szymusik		'67▲
8	Radin		'69▲
23	Djuranovic		'78▲



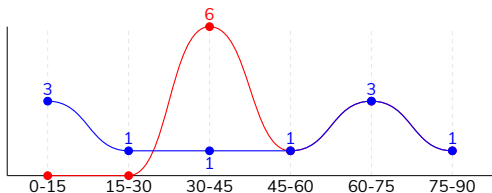
Wisła Płock ↑

Korona Kielce ↑

WISŁA PŁOCK 1-4 KORONA KIELCE

Główne statystyki

STRZAŁY / CELNE	10 / 6	11 / 6
1. połowa	5 / 3	6 / 3
2. połowa	5 / 3	5 / 3



Strzały niecelne	2	2
Strzały zablokowane	2	2
Strzały z pola karnego / celne	7 / 4	4 / 4
Średni dystans do bramki, m	15.4	20.4
Faule	15	19
Żółte / czerwone kartki	1 / 0	2 / 0
Spalone	-	2
Rzuty różne	3	6

Podania

PODANIA / DOKŁADNE	459 / 381 83%	373 / 274 73%
1. połowa	231 / 189 82%	195 / 147 75%
2. połowa	228 / 192 84%	178 / 127 71%
Podanie kluczowe	9 / 6 67%	8 / 5 63%

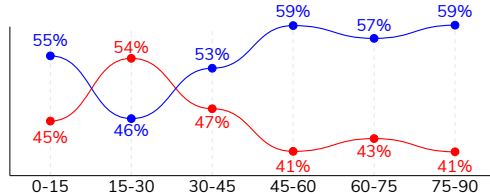
Pojedynki

POJEDYNKI	182 / 85 47%	182 / 97 53%
1. połowa	88 / 43 49%	88 / 45 51%
2. połowa	94 / 42 45%	94 / 52 55%
Pojedynki w powietrzu	40 / 13 33%	40 / 27 68%
Pojedynki na ziemi	142 / 72 51%	142 / 70 49%
Dryblingi / udane	32 / 21 66%	17 / 10 59%
Odbiory / udane	24 / 14 58%	46 / 25 54%
Straty / na własnej połowie	79 / 15	83 / 12
Odzyskane piłki / na połowie przeciwnika	56 / 5	60 / 10

Posiadanie piłki

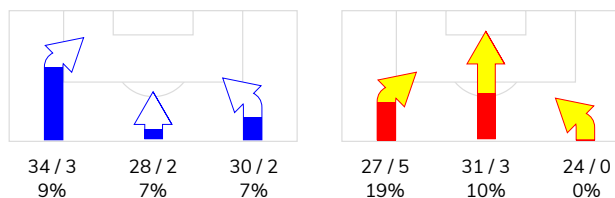
Statystyki drużyn

POSIADANIE PIŁKI	55%	45%
1. połowa	51%	49%
2. połowa	58%	42%

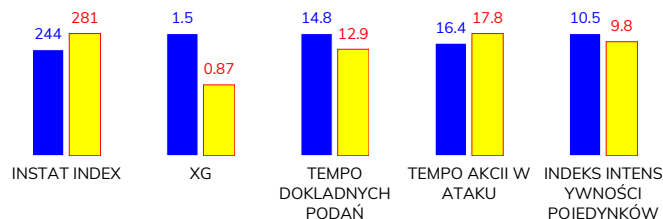


Ataki pozycyjne	70 / 2 2.9%	64 / 8 13%
Kontrataki	22 / 5 23%	18 / 0 0%
Ataki ze stałych fragmentów	7 / 3 43%	8 / 2 25%
Strzały z rzutów wolnych / celne	-	-
Warianty rzutów wolnych	3 / 1 33%	2 / 0 0%
Rzuty różne	3 / 1 33%	6 / 2 33%
Rzuty karne / strzelone	-	-

STRONY ATAKU



Kluczowe indeksy występu



TOP-3 InStat Index



10 Merebashvili	293	7 Cebula	348
25 Rzeźniczak	276	70 Forsell	328
9 Szwoch	258	5 Kovacevic	314

TOP-3 Strzały / celne



10 Merebashvili	3 / 3 100%	70 Forsell	4 / 2 50%
46 Kocyla	1 / 1 100%	7 Cebula	2 / 2 100%
26 Sheridan	1 / 1 100%	10 Kiełb	2 / 1 50%

TOP-3 Podania



24 Angel	71 / 55 77%	5 Kovacevic	35 / 30 86%
25 Rzeźniczak	55 / 52 95%	14 Żubrowski	38 / 28 74%
8 Furman	59 / 50 85%	6 Gnjjatic	32 / 28 88%

TOP-3 Podania kluczowe



10 Merebashvili	2 / 2 100%	7 Cebula	2 / 2 100%
26 Sheridan	2 / 1 50%	14 Żubrowski	1 / 1 100%
9 Szwoch	1 / 1 100%	22 Spychała	1 / 1 100%

TOP-3 Pojedynki



24 Angel	23 / 14 61%	14 Żubrowski	25 / 13 52%
9 Szwoch	22 / 13 59%	5 Kovacevic	15 / 11 73%
10 Merebashvili	24 / 11 46%	6 Gnjjatic	14 / 11 79%

TOP-3 Dryblingi



10 Merebashvili	9 / 5 56%	7 Cebula	4 / 2 50%
24 Angel	7 / 5 71%	11 Gardawski	2 / 2 100%
9 Szwoch	4 / 3 75%	27 Pucko	2 / 2 100%

WISŁA PŁOCK 1-4 KORONA KIELCE

Statystyki zawodników

Wisła Płock

	INSTA T INDEX	Minuty na boisku	Bramki / asysty	xG	Strzały / celne	Faule	Faulow any	Spalony	Podania / dokładne	Podanie kluczowe	Podania przyjęte	Pojedyunki / wygrane	Pojedyunki w powietrzu	Pojedyunki na ziemi	Dryblingi / udane	Odbiory / udane	Stracone piłki	Odzyska ne piłki
30 Dahne	232	'96	-	-	-	-	-	-	24 / 22 92%	-	13	-	-	-	-	-	2	8
24 Angel	256	'96	-	0.29	1 / 0 0%	1	-	-	71 / 55 77%	1 / 0 0%	43	23 / 14 61%	3 / 2 67%	20 / 12 60%	7 / 5 71%	4 / 1 25%	13	8
18 Uryga	247	'96	-	-	-	-	-	-	48 / 44 92%	1 / 0 0%	38	10 / 6 60%	5 / 3 60%	5 / 3 60%	1 / 1 100%	1 / 0 0%	1	8
25 Rzeźniczak	276	'96	-	-	-	-	2	-	55 / 52 95%	-	37	14 / 11 79%	4 / 2 50%	10 / 9 90%	-	1 / 1 100%	1	12
2 Michalski	204	'96	-	0.10	1 / 0 0%	-	-	-	54 / 41 76%	-	30	8 / 5 63%	4 / 1 25%	4 / 4 100%	-	1 / 1 100%	6	4
8 Furman	207	'96	-	-	-	2	1	-	59 / 50 85%	-	39	14 / 5 36%	5 / 1 20%	9 / 4 44%	-	5 / 3 60%	5	5
10 Merebashvili	293	'96	0 / 1	0.18	3 / 3 100%	1	3	-	28 / 21 75%	2 / 2 100%	37	24 / 11 46%	1 / 1 100%	23 / 10 43%	9 / 5 56%	1 / 0 0%	12	3
28 Ambrosiewicz	252	'61	-	-	-	3	2	-	25 / 23 92%	-	24	16 / 6 38%	1 / 0 0%	15 / 6 40%	3 / 3 100%	2 / 2 100%	4	4
9 Szwoch	258	'96	-	0.16	1 / 0 0%	1	5	-	44 / 36 82%	1 / 1 100%	43	22 / 13 59%	4 / 1 25%	18 / 12 67%	4 / 3 75%	5 / 4 80%	9	2
46 Kocyla	251	'71	1 / 0	0.52	1 / 1 100%	3	4	-	6 / 4 67%	1 / 1 100%	16	18 / 3 17%	1 / 0 0%	17 / 3 18%	4 / 1 25%	3 / 1 33%	4	-
26 Sheridan	208	'83	-	0.07	1 / 1 100%	1	-	-	21 / 14 67%	2 / 1 50%	32	19 / 4 21%	11 / 2 18%	8 / 2 25%	-	-	13	-
17 Adamczyk	239	'34	-	0.16	1 / 1 100%	2	-	-	14 / 12 86%	-	16	3 / 1 33%	-	3 / 1 33%	1 / 1 100%	-	4	2
44 Sahiti	252	'24	-	0.02	1 / 0 0%	1	-	-	9 / 6 67%	1 / 1 100%	10	8 / 5 63%	1 / 0 0%	7 / 5 71%	3 / 2 67%	1 / 1 100%	3	-
19 Angielski	-	'12	-	-	-	-	-	-	1 / 1 100%	-	3	3 / 1 33%	-	3 / 1 33%	-	-	2	-

Korona Kielce

	INSTA T INDEX	Minuty na boisku	Bramki / asysty	xG	Strzały / celne	Faule	Faulow any	Spalony	Podania / dokładne	Podanie kluczowe	Podania przyjęte	Pojedyunki / wygrane	Pojedyunki w powietrzu	Pojedyunki na ziemi	Dryblingi / udane	Odbiory / udane	Stracone piłki	Odzyska ne piłki
88 Kozioł	298	'96	-	-	-	-	-	-	25 / 16 64%	-	4	1 / 1 100%	1 / 1 100%	-	-	-	4	9
11 Gardawski	269	'67	-	-	-	4	2	-	28 / 21 75%	-	19	13 / 9 69%	3 / 2 67%	10 / 7 70%	2 / 2 100%	6 / 3 50%	4	5
5 Kovacevic	314	'96	1 / 0	0.15	1 / 1 100%	1	-	-	35 / 30 86%	-	19	15 / 11 73%	8 / 7 88%	7 / 4 57%	-	2 / 1 50%	4	11
4 Tzimopoulos	238	'96	-	-	-	-	-	-	26 / 16 62%	-	14	14 / 9 64%	3 / 3 100%	11 / 6 55%	1 / 1 100%	5 / 4 80%	7	6
22 Spychała	260	'96	-	-	-	3	2	-	34 / 22 65%	1 / 1 100%	18	20 / 10 50%	4 / 2 50%	16 / 8 50%	2 / 0 0%	4 / 3 75%	10	7
6 Gnjatic	303	'96	-	-	-	1	2	-	32 / 28 88%	-	18	14 / 11 79%	1 / 1 100%	13 / 10 77%	-	4 / 2 50%	1	7
14 Żubrowski	258	'96	-	0.06	1 / 0 0%	2	1	-	38 / 28 74%	1 / 1 100%	22	25 / 13 52%	2 / 1 50%	23 / 12 52%	2 / 1 50%	13 / 7 54%	8	7
7 Cebula	348	'77	1 / 0	0.27	2 / 2 100%	3	1	-	37 / 25 68%	2 / 2 100%	32	9 / 6 67%	-	9 / 6 67%	4 / 2 50%	2 / 1 50%	6	1
70 Forsell	328	'69	1 / 1	0.24	4 / 2 50%	1	2	-	27 / 15 56%	1 / 0 0%	31	16 / 7 44%	6 / 4 67%	10 / 3 30%	-	1 / 0 0%	8	3
27 Pucko	269	'96	-	0.03	1 / 0 0%	-	-	-	33 / 26 79%	-	31	10 / 5 50%	1 / 1 100%	9 / 4 44%	2 / 2 100%	2 / 1 50%	8	3
10 Kiełb	290	'96	1 / 0	0.12	2 / 1 50%	1	-	-	30 / 25 83%	1 / 0 0%	40	23 / 5 22%	7 / 2 29%	16 / 3 19%	2 / 1 50%	2 / 0 0%	14	1
25 Szymusik	249	'28	-	-	-	-	1	-	8 / 8 100%	-	6	6 / 3 50%	2 / 2 100%	4 / 1 25%	-	-	1	-
8 Radin	275	'27	0 / 1	-	-	1	2	1	12 / 11 92%	1 / 1 100%	10	6 / 3 50%	-	6 / 3 50%	1 / 0 0%	4 / 3 75%	1	-
23 Djuranovic	232	'18	-	-	-	2	1	1	8 / 3 38%	1 / 0 0%	10	10 / 4 40%	2 / 1 50%	8 / 3 38%	1 / 1 100%	1 / 0 0%	7	-

Terminy

Atak

Posiadanie piłki przez jedną drużynę z przejściem na połowę przeciwnika.

Kontratak

Atak z gry, który rozwija się bezpośrednio po przejęciu piłki od przeciwnika. Kontratak trwa nie więcej niż 30 sekund. Prędkość ruchu do bramki przeciwnika przy tym ataku wynosi nie mniej niż 2,6 m/s.

Atak pozycyjny

Atak z gry lub ze stałych fragmentów (wyrzut z autu, rzut wolny). Pozycyjny atak trwa więcej niż 30 sekund lub prędkość ruchu drużyny do bramki przeciwnika jest mniejsza niż 2,6 m/s.

Atak po rzucie wolnym lub wyrzucie z autu

Atak po rozegraniu rzutu różnego, rzutu wolnego lub wyrzutu z autu, przy którym pierwszym lub drugim zagranieniem jest strzał na bramkę lub dośrodkowanie w pole karne.

Atak po rzucie różnym

Akcje drużyny po rozegraniu rzutu różnego aż do straty piłki lub oddalenia piłki przez drużynę przeciwnika do strefy centralnej.

Strzał

Skierowanie piłki do bramki przeciwnika mającej na celu strzelenie bramki. Rejestrowane są strzały celne (w światło bramki), niecelne (w tym strzały w słupek i w poprzeczkę), a także strzały zablokowane przez przeciwnika.

Podanie kluczowe

Podanie do partnera, który jest w sytuacji bramkowej (1 na 1, pusta bramka itd.); podanie do zawodnika, które stwarza realną szansę na zdobycie bramki; podanie które 'odcina' linię obrony w fazie ataku.

Pojedynek

Wszystkie rodzaje pojedynków na boisku. To sumaryczny wskaźnik, zawierający walkę o niekontrolowaną przez nikogo piłkę, pojedynki w powietrzu, dryblingi, odbiory oraz straty, spowodowane odbiorami przeciwnika.

Pojedynek w powietrzu

Walka o piłkę, która znajduje się powyżej poziomu ramion..

Dryblowanie

Aktywna akcja piłkarza, posiadającego piłkę próba ominięcia przeciwnika z pomocą dryblingu. Przy udanym dryblingu zawodnikowi drużyny przeciwnej rejestruje się nieudane odebranie piłki i na odwrót.

Odbiór

Aktywne działanie zawodnika, usiłującego odebrać piłkę zawodnikowi ją posiadającemu (przeciwnikowi w tej sytuacji zostaje zaliczona strata); przeciwdziałanie dryblowaniu przeciwnika również uznaje się za odbiór.

Drybling

Świadomy ruch zawodnika z piłką (przynajmniej trzy kontakty z piłką)

Nieudane przyjęcie piłki

Strata piłki bez starcia z przeciwnikiem, w wyniku nieudanej akcji..

Odzyskane piłki

Akcja piłkarza (przejęcie, przechwyt, wygrany pojedynek), która powoduje stratę piłki przez przeciwnika z dalszą możliwością prowadzenia szybkiego kontrataku.

Strata piłki

Akcja zawodnika (niedokładne podanie, przegrany pojedynek, itd.), która powoduje stratę piłki przez jego drużynę. Jeśli posiadanie piłki zakończy się faulem przeciwnika lub strzałem w światło bramki, to strata nie rejestruje się.

Tempo akcji w ataku

Liczba akcji konstruktywnych na minutę posiadania piłki.

Tempo dokładnych podań

Liczba dokładnych podań na minutę posiadania piłki

Indeks intensywności pojedynków

liczba pojedynków i przechwytych drużyny broniącej - na minutę posiadania piłki przez przeciwnika

xG

System do oceny jakości strzałów wykonanych przez gracza lub drużynę. Liczbę expected goals oblicza się na podstawie rodzaju strzału i strefy, z której został wykonany.