



PKO Bank Polski
EKSTRAKLASA

KOLEJKA 27 30.05.20		
KONIEC MECZU		
LECH POZNAŃ	0 1	LEGIA WARSZAWA
		PEKHART 16'

RAPORT STATYSTYCZNY



STATS

LECH POZNAŃ 0-1 LEGIA WARSZAWA

Informacje o meczu

Linia czasu



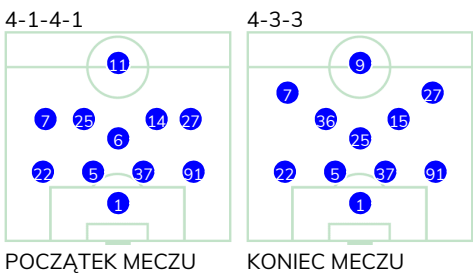
Średnie pozycje piłkarzy

Lech Poznań

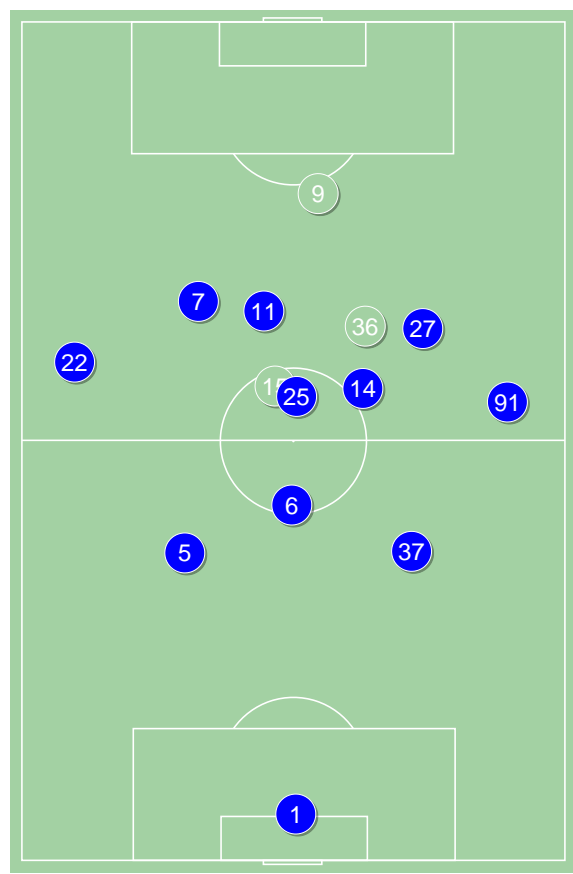
1	Van Der Hart	
22	Kostevych	■
5	Crnomarkovic	■
37	Satka	
91	Butko	
6	Muhar	'75 ▼
7	Józwiak	■
25	Pedro Tiba	
14	Ramirez	'60 ▼
27	Puchacz	■
11	Zhamaletdinov	'64 ▼
36	Marchwinski	'60 ▲
9	Gytjar	'64 ▲
15	Moder	'75 ▲

Legia Warszawa

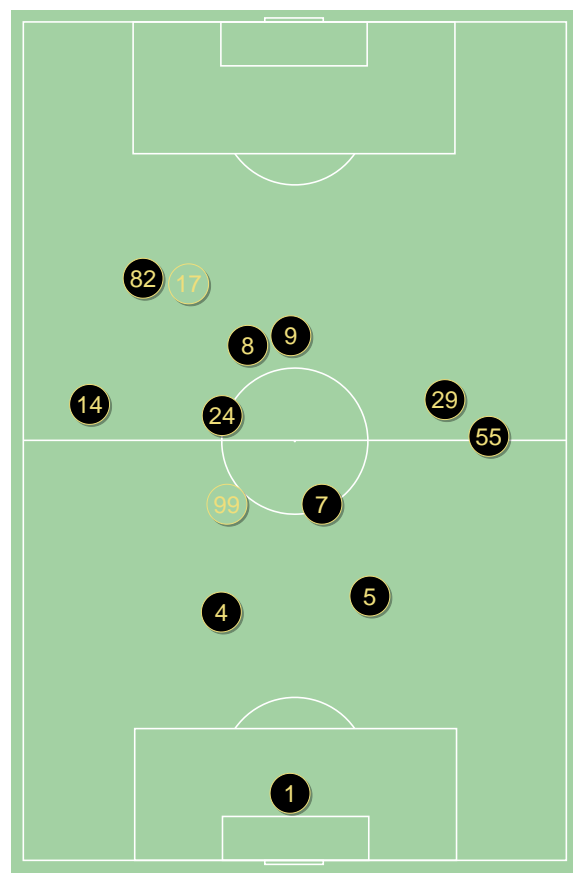
1	Majecki	■
14	Karbownik	
4	Wieteska	■
5	Lewczuk	
55	Jędrzejczyk	
7	Antolic	
24	Andre Martins	'68 ▼
82	Lima Linhares	'94 ▼
8	Gvilia	'75 ▼
29	Vesovic	
9	Pekhart	⊕
99	Slisz	'68 ▲
17	Cholewiak	'75 ▲
44	Remy	'94 ▲



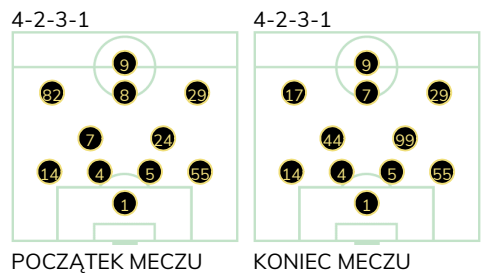
POCZĄTEK MECZU KONIEC MECZU



Lech Poznań ↑



Legia Warszawa ↑

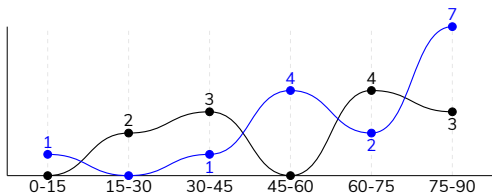


POCZĄTEK MECZU KONIEC MECZU

LECH POZNAŃ 0-1 LEGIA WARSZAWA

Główne statystyki

STRZAŁY / CELNE	15 / 4	12 / 6
1. połowa	2 / 1	5 / 3
2. połowa	13 / 3	7 / 3



Strzały niecelne	6	4
Strzały zablokowane	5	2
Strzały z pola karnego / celne	4 / 2	7 / 2
Średni dystans do bramki, m	21.8	15.8
Faule	13	24
Żółte / czerwone kartki	4 / 0	2 / 0
Spalone	1	5
Rzuty różne	4	4

Podania

PODANIA / DOKŁADNE	637 / 546 86%	300 / 235 78%
1. połowa	357 / 315 88%	169 / 139 82%
2. połowa	280 / 231 83%	131 / 96 73%
Podanie kluczowe	18 / 9 50%	11 / 5 45%

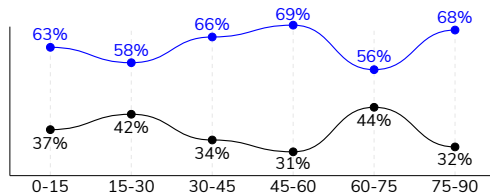
Pojedynki

POJEDYNKI	174 / 86 49%	174 / 88 51%
1. połowa	77 / 39 51%	77 / 38 49%
2. połowa	97 / 47 48%	97 / 50 52%
Pojedynki w powietrzu	35 / 23 66%	35 / 12 34%
Pojedynki na ziemi	139 / 63 45%	139 / 76 55%
Dryblingi / udane	34 / 20 59%	32 / 22 69%
Odbiory / udane	42 / 20 48%	44 / 24 55%
Straty / na własnej połowie	73 / 9	73 / 11
Odzyskane piłki / na połowie przeciwnika	44 / 8	55 / 5

Posiadanie piłki

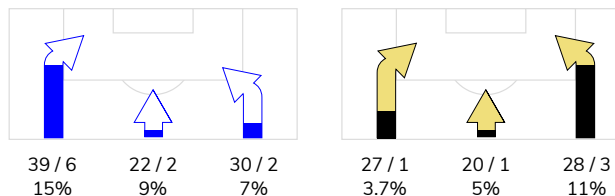
Statystyki drużyn

POSIADANIE PIŁKI	63%	37%
1. połowa	62%	38%
2. połowa	65%	35%

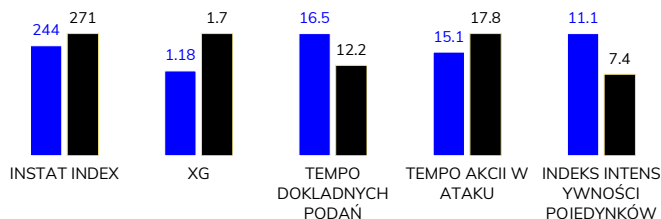


Ataki pozycyjne	77 / 8 10%	55 / 4 7%
Kontrataki	14 / 2 14%	20 / 1 5%
Ataki ze stałych fragmentów	10 / 2 20%	10 / 6 60%
Strzały z rzutów wolnych / celne	2 / 0 0%	1 / 1 100%
Warianty rzutów wolnych	3 / 0 0%	3 / 2 67%
Rzuty różne	4 / 0 0%	4 / 3 75%
Rzuty karne / strzelone	-	-

STRONY ATAKU



Kluczowe indeksy występu



TOP-3 InStat Index

25 Pedro Tiba	309	1 Majecki	349
37 Satka	283	29 Vesovic	320
7 Józwiak	277	24 Andre Martins	289

TOP-3 Strzały / celne

11 Zhamaletdinov	2 / 2 100%	29 Vesovic	3 / 3 100%
25 Pedro Tiba	3 / 1 33%	7 Antolic	3 / 1 33%
36 Marchwinski	1 / 1 100%	55 Jędrzejczyk	2 / 1 50%

TOP-3 Podania

37 Satka	104 / 95 91%	14 Karbownik	43 / 35 81%
5 Crnomarkovic	84 / 81 96%	7 Antolic	32 / 28 88%
25 Pedro Tiba	88 / 76 86%	8 Gvilia	27 / 24 89%

TOP-3 Podania kluczowe

25 Pedro Tiba	6 / 4 67%	29 Vesovic	4 / 3 75%
7 Józwiak	5 / 2 40%	14 Karbownik	1 / 1 100%
6 Muhar	1 / 1 100%	17 Cholewiak	1 / 1 100%

TOP-3 Pojedynki

7 Józwiak	30 / 16 53%	29 Vesovic	24 / 15 63%
6 Muhar	22 / 13 59%	82 Lima Linhares	21 / 12 57%
91 Butko	14 / 9 64%	14 Karbownik	16 / 12 75%

TOP-3 Dryblingi

7 Józwiak	8 / 7 88%	14 Karbownik	10 / 8 80%
25 Pedro Tiba	5 / 3 60%	82 Lima Linhares	9 / 6 67%
27 Puchacz	5 / 3 60%	29 Vesovic	6 / 5 83%

LECH POZNAŃ 0-1 LEGIA WARSZAWA

Statystyki zawodników

Lech Poznań

	INSTA T INDEX	Minuty na boisku	Bramki / asysty	xG	Strzały / celne	Faule	Faulow any	Spalony	Podania / dokładne	Podanie kluczowe	Podania przyjęte	Pojedyunki / wygrane	Pojedyunki w powietrzu	Pojedyunki na ziemi	Dryblingi / udane	Odbiory / udane	Stracone piłki	Odzyska ne piłki
1 Van Der Hart	204	'96	-	-	-	-	-	-	22 / 19 86%	-	16	-	-	-	-	-	2	2
22 Kostevych	265	'96	-	-	-	1	3	-	57 / 41 72%	2 / 0 0%	46	15 / 7 47%	3 / 3 100%	12 / 4 33%	3 / 1 33%	2 / 1 50%	12	4
5 Crnomarkovic	248	'96	-	-	-	3	1	1	84 / 81 96%	-	69	10 / 5 50%	2 / 1 50%	8 / 4 50%	-	3 / 2 67%	1	3
37 Satka	283	'96	-	-	-	-	1	-	104 / 95 91%	-	81	12 / 9 75%	2 / 2 100%	10 / 7 70%	2 / 1 50%	5 / 5 100%	4	8
91 Butko	230	'96	-	-	-	-	-	-	67 / 59 88%	1 / 0 0%	46	14 / 9 64%	2 / 2 100%	12 / 7 58%	1 / 0 0%	4 / 3 75%	4	10
6 Muhar	275	'74	-	-	-	3	2	-	52 / 48 92%	1 / 1 100%	34	22 / 13 59%	8 / 5 63%	14 / 8 57%	1 / 1 100%	10 / 5 50%	4	9
7 Jóźwiak	277	'96	-	0.03	1 / 0 0%	2	5	-	48 / 37 77%	5 / 2 40%	48	30 / 16 53%	6 / 5 83%	24 / 11 46%	8 / 7 88%	5 / 1 20%	9	1
25 Pedro Tiba	309	'96	-	0.14	3 / 1 33%	-	1	-	88 / 76 86%	6 / 4 67%	83	11 / 7 64%	-	11 / 7 64%	5 / 3 60%	3 / 2 67%	11	-
14 Ramirez	233	'59	-	0.02	1 / 0 0%	-	1	-	44 / 36 82%	1 / 0 0%	41	10 / 3 30%	1 / 1 100%	9 / 2 22%	4 / 2 50%	2 / 0 0%	7	-
27 Puchacz	246	'96	-	0.61	5 / 0 0%	3	2	-	30 / 26 87%	1 / 1 100%	33	15 / 5 33%	1 / 0 0%	14 / 5 36%	5 / 3 60%	4 / 1 25%	6	1
11 Zhamaletdinov	227	'64	-	0.20	2 / 2 100%	-	4	-	18 / 12 67%	1 / 1 100%	23	10 / 5 50%	1 / 1 100%	9 / 4 44%	2 / 1 50%	-	5	1
36 Marchwinski	214	'37	-	0.05	1 / 1 100%	1	-	-	6 / 6 100%	-	12	12 / 3 25%	4 / 1 25%	8 / 2 25%	1 / 0 0%	3 / 0 0%	3	2
9 Gytjjar	192	'32	-	-	-	-	-	-	3 / 1 33%	-	6	5 / 1 20%	3 / 1 33%	2 / 0 0%	-	-	2	-
15 Moder	218	'22	-	0.13	2 / 0 0%	-	2	-	14 / 9 64%	-	8	8 / 3 38%	2 / 1 50%	6 / 2 33%	2 / 1 50%	1 / 0 0%	3	3

Legia Warszawa

	INSTA T INDEX	Minuty na boisku	Bramki / asysty	xG	Strzały / celne	Faule	Faulow any	Spalony	Podania / dokładne	Podanie kluczowe	Podania przyjęte	Pojedyunki / wygrane	Pojedyunki w powietrzu	Pojedyunki na ziemi	Dryblingi / udane	Odbiory / udane	Stracone piłki	Odzyska ne piłki
1 Majecki	349	'96	-	-	-	-	-	-	23 / 21 91%	-	2	-	-	-	-	-	-	7
14 Karbownik	257	'96	-	-	-	1	2	-	43 / 35 81%	1 / 1 100%	24	16 / 12 75%	1 / 0 0%	15 / 12 80%	10 / 8 80%	2 / 2 100%	4	4
4 Wieteska	243	'96	-	0.11	1 / 0 0%	2	-	-	25 / 17 68%	-	17	6 / 1 17%	2 / 1 50%	4 / 0 0%	-	1 / 0 0%	5	5
5 Lewczuk	277	'96	-	-	-	2	1	-	22 / 19 86%	-	12	10 / 8 80%	1 / 1 100%	9 / 7 78%	-	4 / 3 75%	1	7
55 Jędrzejczyk	230	'96	-	0.25	2 / 1 50%	4	1	-	38 / 23 61%	2 / 0 0%	17	14 / 8 57%	5 / 3 60%	9 / 5 56%	-	2 / 1 50%	10	7
7 Antolic	260	'96	-	0.19	3 / 1 33%	1	1	-	32 / 28 88%	-	23	18 / 6 33%	-	18 / 6 33%	2 / 2 100%	7 / 2 29%	3	6
24 Andre Martins	289	'67	-	-	-	2	1	-	18 / 17 94%	-	14	12 / 7 58%	2 / 1 50%	10 / 6 60%	1 / 1 100%	9 / 5 56%	3	5
82 Lima Linhares	271	'93	-	0.07	1 / 0 0%	-	1	-	25 / 18 72%	3 / 0 0%	31	21 / 12 57%	1 / 0 0%	20 / 12 60%	9 / 6 67%	3 / 1 33%	9	-
8 Gvilia	265	'74	-	-	-	1	2	-	27 / 24 89%	-	34	16 / 3 19%	5 / 0 0%	11 / 3 27%	1 / 0 0%	3 / 1 33%	7	2
29 Vesovic	320	'96	-	0.32	3 / 3 100%	5	1	-	24 / 17 71%	4 / 3 75%	29	24 / 15 63%	3 / 0 0%	21 / 15 71%	6 / 5 83%	6 / 5 83%	10	6
9 Pekhart	277	'96	1 / 0	0.73	1 / 1 100%	5	1	5	9 / 4 44%	-	23	27 / 10 37%	11 / 5 45%	16 / 5 31%	3 / 0 0%	4 / 1 25%	17	2
99 Slisz	240	'29	-	-	-	-	1	-	12 / 11 92%	-	3	4 / 4 100%	1 / 1 100%	3 / 3 100%	-	2 / 2 100%	-	3
17 Cholewiak	243	'22	-	0.03	1 / 0 0%	1	-	-	2 / 1 50%	1 / 1 100%	5	6 / 2 33%	3 / 0 0%	3 / 2 67%	-	1 / 1 100%	4	1
44 Remy	-	'3	-	-	-	-	1	-	-	-	1	-	-	-	-	-	-	-

Terminy

Atak

Posiadanie piłki przez jedną drużynę z przejściem na połowę przeciwnika.

Kontratak

Atak z gry, który rozwija się bezpośrednio po przejęciu piłki od przeciwnika. Kontratak trwa nie więcej niż 30 sekund. Prędkość ruchu do bramki przeciwnika przy tym ataku wynosi nie mniej niż 2,6 m/s.

Atak pozycyjny

Atak z gry lub ze stałych fragmentów (wyrzut z autu, rzut wolny). Pozycyjny atak trwa więcej niż 30 sekund lub prędkość ruchu drużyny do bramki przeciwnika jest mniejsza niż 2,6 m/s.

Atak po rzucie wolnym lub wyrzucie z autu

Atak po rozegraniu rzutu różnego, rzutu wolnego lub wyrzutu z autu, przy którym pierwszym lub drugim zagranieniem jest strzał na bramkę lub dośrodkowanie w pole karne.

Atak po rzucie różnym

Akcje drużyny po rozegraniu rzutu różnego aż do straty piłki lub oddalenia piłki przez drużynę przeciwnika do strefy centralnej.

Strzał

Skierowanie piłki do bramki przeciwnika mającej na celu strzelenie bramki. Rejestrowane są strzały celne (w światło bramki), niecelne (w tym strzały w słupek i w poprzeczkę), a także strzały zablokowane przez przeciwnika.

Podanie kluczowe

Podanie do partnera, który jest w sytuacji bramkowej (1 na 1, pusta bramka itd.); podanie do zawodnika, które stwarza realną szansę na zdobycie bramki; podanie które 'odcina' linię obrony w fazie ataku.

Pojedynki

Wszystkie rodzaje pojedynków na boisku. To sumaryczny wskaźnik, zawierający walkę o niekontrolowaną przez nikogo piłkę, pojedynki w powietrzu, dryblingi, odbiory oraz straty, spowodowane odbiorami przeciwnika.

Pojedynek w powietrzu

Walka o piłkę, która znajduje się powyżej poziomu ramion..

Dryblowanie

Aktywna akcja piłkarza, posiadającego piłkę próba ominięcia przeciwnika z pomocą dryblingu. Przy udanym dryblingu zawodnikowi drużyny przeciwnej rejestruje się nieudane odebranie piłki i na odwrót.

Odbiór

Aktywne działanie zawodnika, usiłującego odebrać piłkę zawodnikowi ją posiadającemu (przeciwnikowi w tej sytuacji zostaje zaliczona strata); przeciwdziałanie dryblowaniu przeciwnika również uznaje się za odbiór.

Drybling

Świadomy ruch zawodnika z piłką (przynajmniej trzy kontakty z piłką)

Nieudane przyjęcie piłki

Strata piłki bez starcia z przeciwnikiem, w wyniku nieudanej akcji..

Odzyskane piłki

Akcja piłkarza (przejęcie, przechwyt, wygrany pojedynek), która powoduje stratę piłki przez przeciwnika z dalszą możliwością prowadzenia szybkiego kontrataku.

Strata piłki

Akcja zawodnika (niedokładne podanie, przegrany pojedynek, itd.), która powoduje stratę piłki przez jego drużynę. Jeśli posiadanie piłki zakończy się faulem przeciwnika lub strzałem w światło bramki, to strata nie rejestruje się.

Tempo akcji w ataku

Liczba akcji konstruktywnych na minutę posiadania piłki.

Tempo dokładnych podań

Liczba dokładnych podań na minutę posiadania piłki

Indeks intensywności pojedynków

liczba pojedynków i przechwytych drużyny broniącej - na minutę posiadania piłki przez przeciwnika

xG

System do oceny jakości strzałów wykonanych przez gracza lub drużynę. Liczbę expected goals oblicza się na podstawie rodzaju strzału i strefy, z której został wykonany.