



PKO Bank Polski
EKSTRAKLASA

KOLEJKA 22 15.02.20				
RAKÓW CZĘSTOCHOWA		KONIEC MECZU	LEGIA WARSZAWA	
MUSIOLIK 22' SCHWARZ 79'	2 2		LIMA LINHARES 46' KANTE 74'	

RAPORT STATYSTYCZNY

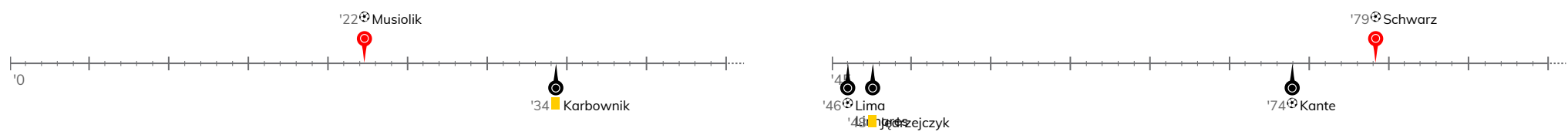


STATS

RAKÓW CZĘSTOCHOWA 2-2 LEGIA WARSZAWA

Informacje o meczu

Linia czasu



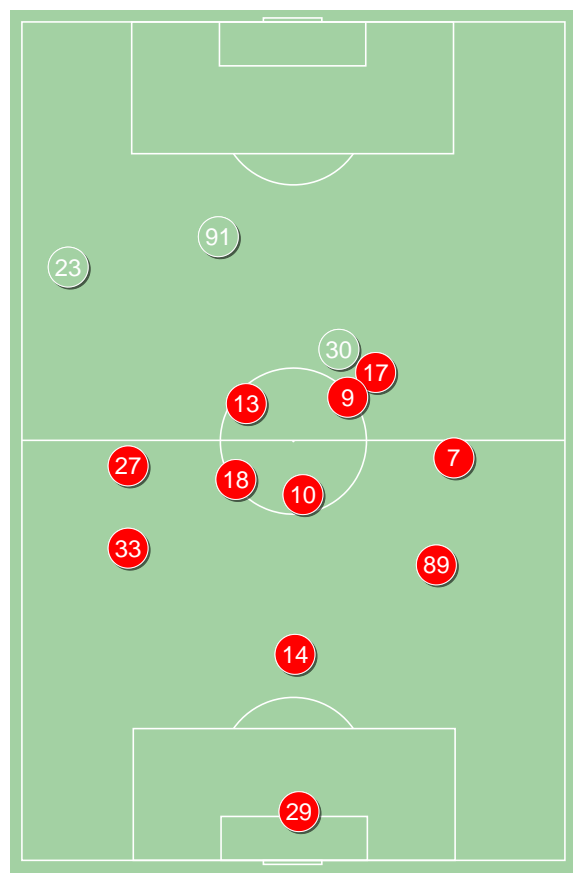
Średnie pozycje piłkarzy

Raków Częstochowa

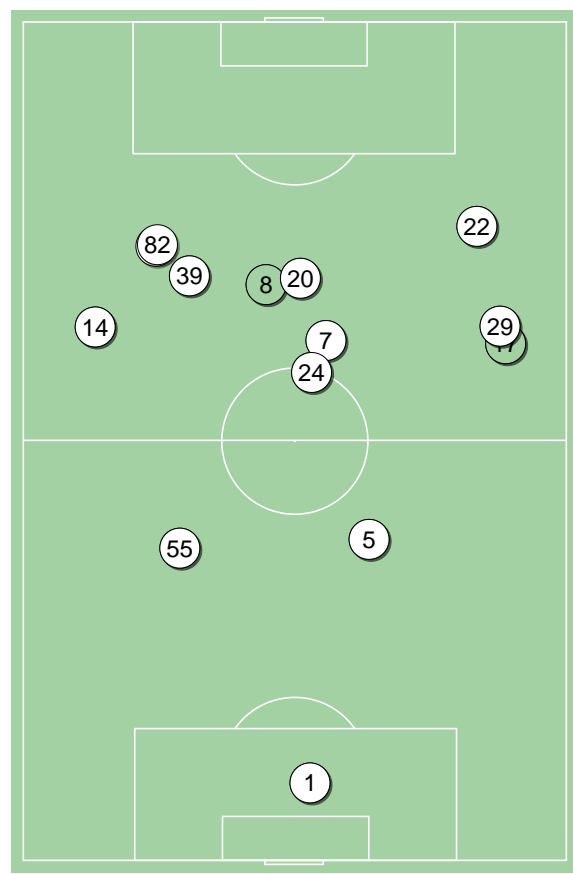
29	Szumski	
33	Jach	
14	Kościelny	
89	Mikołajewski	
27	Bartl	'70 ▼
10	Sapała	
18	Babenko	
7	Tudor	
13	Malinowski	'45 ▼
17	Schwarz	⊕ '82 ▼
9	Musiolik	⊕
30	Szczepański	'45 ▲
23	Kun	'70 ▲
91	Brown Forbes	'82 ▲

Legia Warszawa

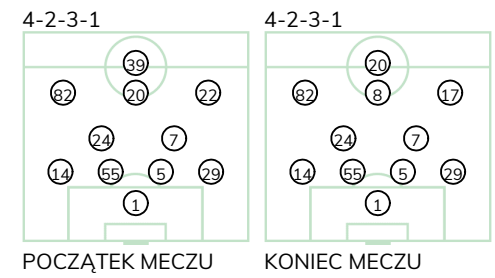
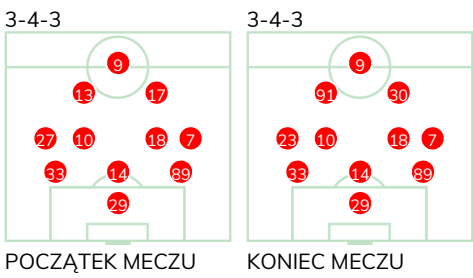
1	Majecki	
14	Karbownik	■
55	Jędrzejczyk	■
5	Lewczuk	
29	Vesovic	
24	Andre Martins	
7	Antolic	
82	Lima Linhares	⊕
20	Kante	⊕
22	Wszółek	'73 ▼
39	Rosolek	'55 ▼
8	Gvilia	'55 ▲
17	Cholewiak	'73 ▲



Raków Częstochowa ↑



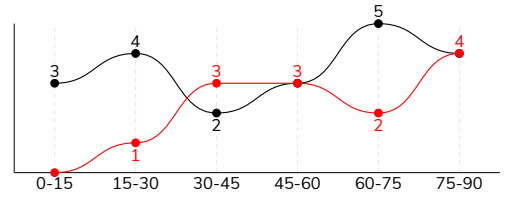
Legia Warszawa ↑



RAKÓW CZĘSTOCHOWA 2-2 LEGIA WARSZAWA

Główne statystyki

STRZAŁY / CELNE	13 / 8	21 / 12
1 połowa	4 / 2	9 / 5
2 połowa	9 / 6	12 / 7



Strzały niecelne	4	5
Strzały przejęte	1	4
Strzały z pola karnego / celne	8 / 5	13 / 8
Średni dystans do bramki, m	14.1	17.8
Faule	8	22
Żółte / czerwone kartki	-	2 / 0
Spalone	-	1
Rzuty różne	5	7

Podania

PODANIA / DOKŁADNE	302 / 236 78%	600 / 503 84%
1 połowa	135 / 102 76%	383 / 329 86%
2 połowa	167 / 134 80%	217 / 174 80%
Podanie kluczowe	9 / 7 78%	23 / 13 57%

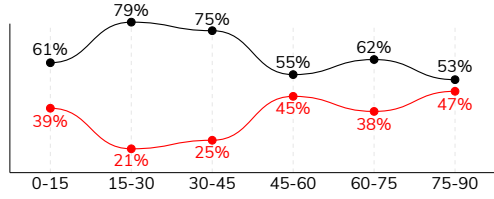
Pojedynki

POJEDYNKI	173 / 79 46%	173 / 94 54%
1 połowa	88 / 39 44%	88 / 49 56%
2 połowa	85 / 40 47%	85 / 45 53%
Pojedynki w powietrzu	50 / 21 42%	50 / 29 58%
Pojedynki na ziemi	123 / 58 47%	123 / 65 53%
Zwody / udane	9 / 6 67%	30 / 21 70%
Odbiory / udane	38 / 17 45%	21 / 15 71%
Straty / na własnej połowie	67 / 19	63 / 8
Nabycie piłki / na połowie przeciwnika	50 / 7	58 / 15

Posiadanie piłki

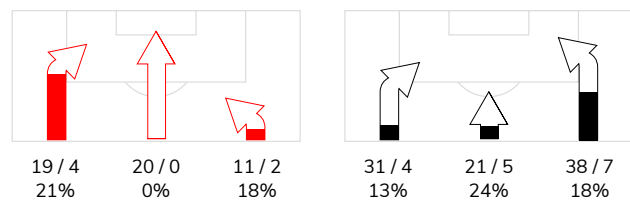
Statystyki drużyn

POSIADANIE PIŁKI	35%	65%
1 połowa	28%	72%
2 połowa	44%	56%

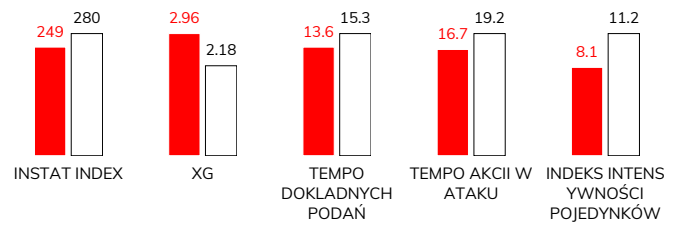


Ataki pozycyjne	39 / 5 13%	76 / 14 18%
Kontrataki	11 / 1 9%	14 / 2 14%
Stały fragment w ataku	12 / 7 58%	9 / 5 56%
Strzał z rzutu wolnego / celne	-	-
Warianty stałych fragmentów gry	5 / 1 20%	2 / 2 100%
Kombinacyjne rzuty różne	5 / 4 80%	7 / 3 43%
Rzuty karne / strzelone	2	-

STRONY ATAKU



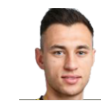
Kluczowe indeksy występu



TOP-3 InStat Index



17 Schwarz	307	20 Kante	374
30 Szczepański	289	8 Gvilia	313
29 Szumski	272	14 Karbownik	303



TOP-3 Strzały / celne



33 Jach	2 / 2 100%	20 Kante	8 / 5 63%
7 Tudor	3 / 1 33%	82 Lima Linhares	2 / 2 100%
27 Bartl	2 / 1 50%	29 Vesovic	2 / 1 50%



TOP-3 Podania



18 Babenko	43 / 36 84%	24 Andre Martins	96 / 87 91%
33 Jach	48 / 31 65%	7 Antolic	73 / 64 88%
10 Sapała	31 / 27 87%	29 Vesovic	78 / 63 81%



TOP-3 Podania kluczowe



7 Tudor	3 / 2 67%	24 Andre Martins	3 / 3 100%
17 Schwarz	2 / 2 100%	14 Karbownik	5 / 2 40%
27 Bartl	1 / 1 100%	82 Lima Linhares	4 / 2 50%



TOP-3 Pojedynki



9 Musiolik	26 / 14 54%	20 Kante	38 / 19 50%
33 Jach	22 / 14 64%	5 Lewczuk	13 / 10 77%
14 Kościelny	15 / 9 60%	24 Andre Martins	15 / 9 60%



TOP-3 Zwody



17 Schwarz	3 / 2 67%	20 Kante	6 / 5 83%
18 Babenko	2 / 1 50%	14 Karbownik	6 / 4 67%
27 Bartl	2 / 1 50%	29 Vesovic	4 / 3 75%

RAKÓW CZĘSTOCHOWA 2-2 LEGIA WARSZAWA

Statystyka zawodników

Raków Częstochowa

	INSTA T INDEX	Minuty na boisku	Bramki / asysty	xG	Strzały / celne	Faule	Faulow any	Spalony	Podania / dokładne	Podanie kluczowe	Podania przyjęte	Pojedyunki / wygrane	Pojedyunki w powietrzu	Pojedyunki na ziemi	Zwody / udane	Odbiory / udane	Strata piłki	Nabycie piłki
29 Szumski	272	'96	-	-	-	-	-	-	22 / 16 73%	-	4	-	-	-	-	-	3	8
33 Jach	241	'96	-	0.29	2 / 2 100%	-	1	-	48 / 31 65%	-	30	22 / 14 64%	9 / 4 44%	13 / 10 77%	-	8 / 6 75%	10	8
14 Kościelny	229	'96	-	0.21	1 / 0 0%	2	-	-	16 / 13 81%	-	11	15 / 9 60%	9 / 5 56%	6 / 4 67%	-	1 / 0 0%	4	4
89 Mikołajewski	222	'96	-	-	-	2	1	-	30 / 18 60%	-	17	12 / 7 58%	5 / 1 20%	7 / 6 86%	-	2 / 2 100%	8	5
27 Bartł	240	'71	-	1.08	2 / 1 50%	1	3	-	17 / 15 88%	1 / 1 100%	17	18 / 6 33%	-	18 / 6 33%	2 / 1 50%	6 / 0 0%	4	4
10 Sapała	269	'96	-	-	-	1	-	-	31 / 27 87%	1 / 1 100%	17	10 / 6 60%	1 / 1 100%	9 / 5 56%	-	2 / 0 0%	3	5
18 Babenko	236	'96	-	-	-	-	1	-	43 / 36 84%	1 / 0 0%	36	15 / 4 27%	2 / 1 50%	13 / 3 23%	2 / 1 50%	2 / 1 50%	7	4
7 Tudor	217	'96	-	0.09	3 / 1 33%	-	2	-	24 / 18 75%	3 / 2 67%	19	20 / 6 30%	5 / 2 40%	15 / 4 27%	-	6 / 2 33%	5	3
13 Malinowski	246	'46	-	-	-	-	3	-	2 / 1 50%	-	6	7 / 1 14%	-	7 / 1 14%	1 / 1 100%	-	3	1
17 Schwarz	307	'83	1 / 1	1.01	2 / 1 50%	-	2	-	25 / 22 88%	2 / 2 100%	20	13 / 5 38%	2 / 0 0%	11 / 5 45%	3 / 2 67%	3 / 1 33%	7	3
9 Musiolik	265	'96	1 / 0	0.16	1 / 1 100%	1	2	-	8 / 6 75%	-	20	26 / 14 54%	13 / 6 46%	13 / 8 62%	-	5 / 3 60%	9	3
30 Szczepański	289	'49	-	0.10	1 / 1 100%	1	4	-	17 / 17 100%	1 / 1 100%	19	13 / 5 38%	4 / 1 25%	9 / 4 44%	1 / 1 100%	2 / 1 50%	2	2
23 Kun	225	'25	-	-	-	-	2	-	11 / 8 73%	-	13	1 / 1 100%	-	1 / 1 100%	-	1 / 1 100%	2	-
91 Brown Forbes	234	'13	-	0.02	1 / 1 100%	-	-	-	8 / 8 100%	-	7	1 / 1 100%	-	1 / 1 100%	-	-	-	-

Legia Warszawa

	INSTA T INDEX	Minuty na boisku	Bramki / asysty	xG	Strzały / celne	Faule	Faulow any	Spalony	Podania / dokładne	Podanie kluczowe	Podania przyjęte	Pojedyunki / wygrane	Pojedyunki w powietrzu	Pojedyunki na ziemi	Zwody / udane	Odbiory / udane	Strata piłki	Nabycie piłki
1 Majecki	296	'96	-	-	-	-	-	-	21 / 16 76%	-	11	-	-	-	-	-	2	3
14 Karbownik	303	'96	-	0.01	1 / 1 100%	4	3	-	75 / 63 84%	5 / 2 40%	58	15 / 7 47%	1 / 1 100%	14 / 6 43%	6 / 4 67%	4 / 2 50%	9	3
55 Jędrzejczyk	216	'96	-	0.04	1 / 1 100%	2	-	-	40 / 39 98%	-	24	15 / 7 47%	6 / 2 33%	9 / 5 56%	1 / 1 100%	1 / 1 100%	-	13
5 Lewczuk	274	'96	-	-	-	-	-	-	53 / 46 87%	-	30	13 / 10 77%	8 / 6 75%	5 / 4 80%	-	2 / 2 100%	2	17
29 Vesovic	303	'96	-	0.03	2 / 1 50%	2	1	-	78 / 63 81%	1 / 0 0%	65	12 / 8 67%	1 / 1 100%	11 / 7 64%	4 / 3 75%	2 / 1 50%	6	4
24 Andre Martins	277	'96	-	0.03	1 / 0 0%	2	1	-	96 / 87 91%	3 / 3 100%	85	15 / 9 60%	3 / 3 100%	12 / 6 50%	2 / 2 100%	2 / 2 100%	4	4
7 Antolic	283	'96	-	0.15	1 / 1 100%	-	-	-	73 / 64 88%	1 / 1 100%	53	12 / 8 67%	3 / 2 67%	9 / 6 67%	1 / 1 100%	2 / 2 100%	8	6
82 Lima Linhares	298	'96	1 / 0	0.21	2 / 2 100%	3	2	-	43 / 38 88%	4 / 2 50%	48	16 / 7 44%	2 / 1 50%	14 / 6 43%	5 / 2 40%	2 / 1 50%	6	1
20 Kante	374	'96	1 / 0	1.34	8 / 5 63%	3	1	1	35 / 21 60%	4 / 1 25%	45	38 / 19 50%	15 / 6 40%	23 / 13 57%	6 / 5 83%	2 / 1 50%	13	-
22 Wszółek	260	'73	-	0.19	2 / 0 0%	3	-	-	42 / 29 69%	2 / 1 50%	40	17 / 8 47%	7 / 5 71%	10 / 3 30%	2 / 1 50%	1 / 1 100%	7	4
39 Rosolek	213	'55	-	-	-	-	-	-	14 / 10 71%	1 / 1 100%	16	10 / 5 50%	3 / 1 33%	7 / 4 57%	-	1 / 1 100%	2	1
8 Gvilia	313	'40	0 / 1	0.14	2 / 1 50%	1	-	-	25 / 23 92%	2 / 2 100%	23	8 / 5 63%	1 / 1 100%	7 / 4 57%	2 / 2 100%	1 / 0 0%	3	2
17 Cholewiak	226	'22	-	0.04	1 / 0 0%	2	-	-	5 / 4 80%	-	5	2 / 1 50%	-	2 / 1 50%	1 / 0 0%	1 / 1 100%	1	-

Terminy

Atak

To posiadanie piłki przez jedną drużynę z przejściem na połowę przeciwnika.

Szybki atak (kontratak)

atak z gry, który rozwija się bezpośrednio po przejęciu piłki od przeciwnika. Szybki atak trwa nie więcej niż 30 sekund. Prędkość ruchu do bramki przeciwnika przy tym ataku wynosi nie mniej niż 2,6 m/s.

Atak pozycyjny

Atak z gry lub stałych fragmentów (aut, rzut wolny). Pozycyjny atak trwa więcej niż 30s lub prędkość ruchu drużyny do bramki przeciwnika jest mniejsza niż 2,6 m/s.

Atak z rzutu wolnego lub autu.

Atak po rozegraniu rzutu wolnego lub autu, przy którym pierwszym lub drugim działaniem jest strzał na bramkę, lub podanie w pole karne przeciwnika.

Atak z rzutu różnego.

Akcje drużyny po rozegraniu rzutu różnego aż do końca posiadania piłki lub oddalenia piłki przez drużynę przeciwnika do strefy centralnej.

Strzał

Skierowanie piłki do bramki przeciwnika mającej na względzie strzelenie bramki. Rejestrowane są strzały celne (w światło bramki), niecelne (w tym strzały w słupek i w poprzeczkę), a także strzały przejęte przez przeciwnika.

Podanie kluczowe

Podanie do partnera, który jest w sytuacji bramkowej (1 na 1, pusta bramka itd.); podanie do zawodnika, które stwarza realną szansę na zdobycie bramki; podanie które 'odcina' linię obrony w fazie ataku.

Pojedynki

Wszystkie rodzaje walki o piłkę piłkarzy na boisku. Pojedynki nie są rejestrowane dodatkowo, jest to sumaryczny wskaźnik, zawiera walkę o piłkę w neutralnym położeniu zarówno na ziemi jak i w powietrzu, dryblingi, odebrania piłki oraz utraty piłki przy odbiorach przeciwnika

Pojedynki w powietrzu

Walka o piłkę, która znajduje się powyżej poziomu ramion.

Dryblowanie

Aktywna akcja piłkarza, posiadającego piłkę próba ominięcia przeciwnika z pomocą dryblingu. Przy udanym dryblingu zawodnikowi drużyny przeciwnej rejestruje się nieudane odebranie piłki i na odwrót.

Odbiory

Aktywne działanie zawodnika, usiłującego odebrać piłkę zawodnikowi posiadającemu ją (przeciwnikowi rejestruje się strata piłki poprzez odebranie); odebranie to także przeszkadzanie w dryblowaniu przeciwnikowi.

Posiadanie piłki

Ruch zawodnika z piłką (mniej niż 3 dotknięcia piłki).

Nieudane przyjęcie piłki (nieudana kontrola nad piłką)

Strata piłki bez jakiegokolwiek walki z przeciwnikiem, spowodowana przez techniczne błędy rywala.

Nabycie piłki

Akcja piłkarza (przejęcie, przechwyt, wygrany pojedynek), która powoduje stratę piłki przez przeciwnika z dalszą możliwością prowadzenia szybkiego ataku.

Strata piłki

Akcja zawodnika (nieodkładne podanie, przegrany pojedynek, itd.), która powoduje stratę piłki przez jego drużynę. Jeśli posiadanie piłki zakończy się faulem przeciwnika lub strzałem w światło bramki, to strata nie rejestruje się.

Tempo akcji w ataku

Liczba akcji skierowanych na atak w momencie posiadania piłki.

Tempo dokładnych podań

Liczba dokładnych podań w momencie posiadania piłki

Indeks intensywności pojedynków

liczba pojedynków i przechwytych drużyny broniącej- na minutę -w czasie posiadania piłki przez przeciwnika

xG

System do oceny jakości strzałów wykonanych przez gracza lub drużynę. Liczbę expected goals oblicza się na podstawie rodzaju strzału i strefy, z której został wykonany.