



PKO Bank Polski
EKSTRAKLASA

KOLEJKA 21 09.02.20		
KONIEC MECZU		
PIAST GLIWICE	2 0	KGHM ZAGŁĘBIE LUBIN
JORGE FELIX 17' CZERWIŃSKI 78'		

RAPORT STATYSTYCZNY



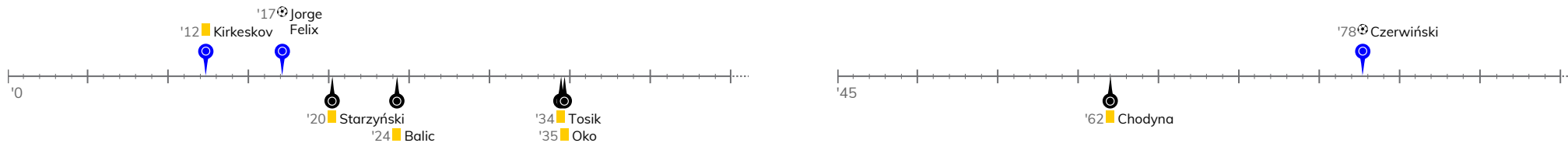
STATS

Wszystkie raporty z meczów PKO Bank Polski Ekstraklasy 2019/20 znajdziesz na Ekstraklasa.org!

PIAST GLIWICE 2-0 KGHM ZAGŁĘBIE LUBIN

Informacje o meczu

Linia czasu



Średnie pozycje piłkarzy

Piast Gliwice

26	Plach	
2	Kirkeskov	■
4	Czerwiński	⊕
88	Korun	
28	Rymaniak	
6	Hateley	
18	Sokołowski	
19	Milewski	
11	Jorge Felix	⊕ '86▼
89	Tuszyński	
9	Parzyszek	'72▼
21	Gerard Badia	'72▲
3	Jodłowiec	'86▲

4-4-2

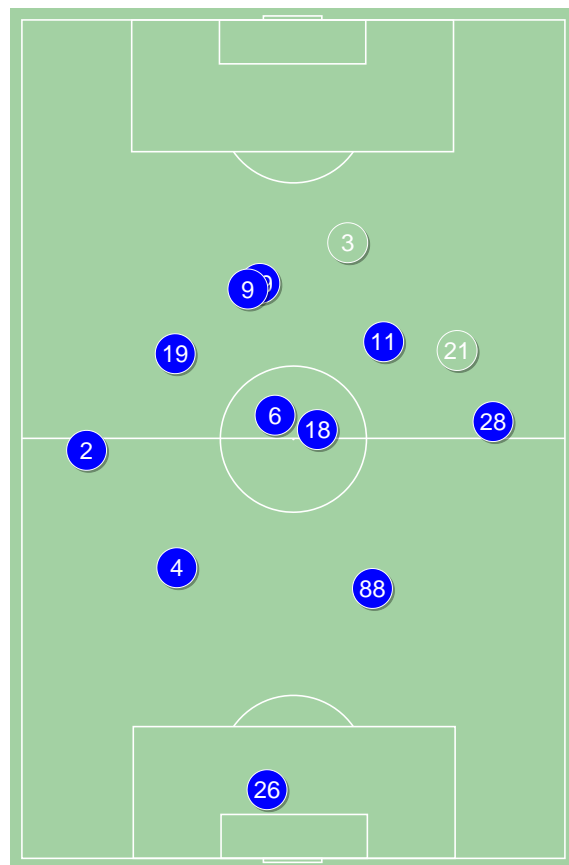


POCZĄTEK MECZU

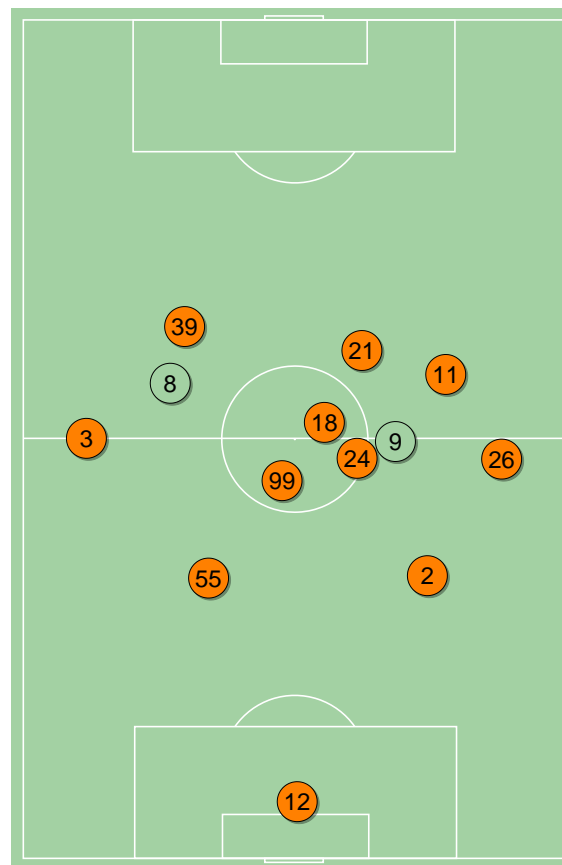
4-4-2



KONIEC MECZU



Piast Gliwice ↑



KGHM Zagłębie Lubin ↑

KGHM Zagłębie Lubin

12	Forenc	
3	Balic	■
55	Oko	■
2	Kopacz	
26	Chodyna	■
99	Slisz	
24	Tosik	■ '79▼
39	Bohar	
18	Starzyński	■ '85▼
11	Tajti	'61▼
21	Bialek	
9	Sirk	'61▲
8	Poreba	'79▲
29	Nowak	'85▲

4-2-3-1



POCZĄTEK MECZU

4-2-3-1

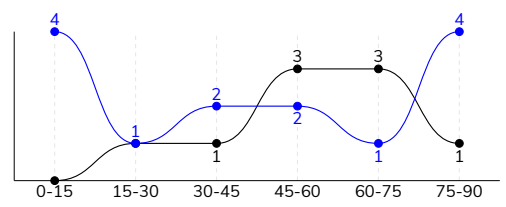


KONIEC MECZU

PIAST GLIWICE 2-0 KGHM ZAGŁĘBIE LUBIN

Główne statystyki

STRZAŁY / CELNE	14 / 6	9 / 3
1 połowa	7 / 1	2 / 0
2 połowa	7 / 5	7 / 3



Strzały niecelne	6	3
Strzały przejęte	2	3
Strzały z pola karnego / celne	5 / 4	5 / 2
Średni dystans do bramki, m	20.4	17.1
Faule	16	20
Żółte / czerwone kartki	1 / 0	5 / 0
Spalone	1	-
Rzuty różne	5	1

Podania

PODANIA / DOKŁADNE	516 / 422 82%	519 / 413 80%
1 połowa	282 / 233 83%	230 / 178 77%
2 połowa	234 / 189 81%	289 / 235 81%
Podanie kluczowe	17 / 8 47%	3 / 2 67%

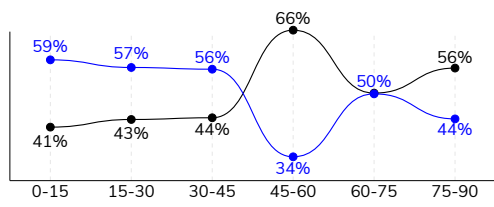
Pojedynki

POJEDYNKI	180 / 95 53%	180 / 85 47%
1 połowa	98 / 52 53%	98 / 46 47%
2 połowa	82 / 43 52%	82 / 39 48%
Pojedynki w powietrzu	40 / 21 53%	40 / 19 48%
Pojedynki na ziemi	140 / 74 53%	140 / 66 47%
Zwody / udane	40 / 27 68%	20 / 12 60%
Odbiory / udane	29 / 17 59%	50 / 23 46%
Straty / na własnej połowie	80 / 13	85 / 19
Nabycie piłki / na połowie przeciwnika	66 / 12	66 / 10

Posiadanie piłki

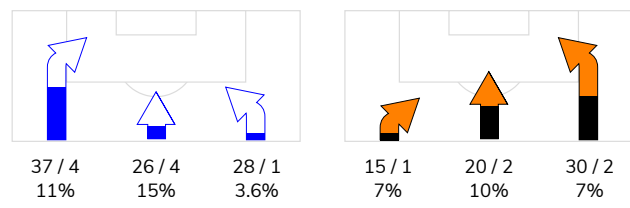
Statystyki drużyn

POSIADANIE PIŁKI	49%	51%
1 połowa	57%	43%
2 połowa	43%	57%

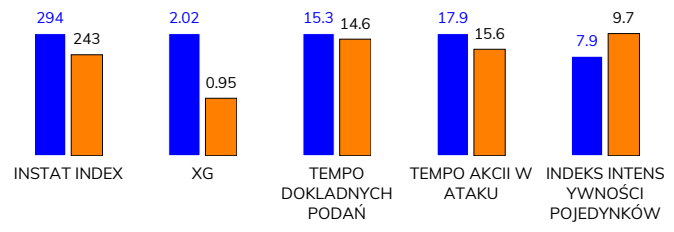


Ataki pozycyjne	82 / 9 11%	52 / 4 8%
Kontrataki	9 / 1 11%	13 / 1 8%
Stały fragment w ataku	13 / 4 31%	7 / 4 57%
Strzał z rzutu wolnego / celne	1 / 0 0%	2 / 1 50%
Warianty stałych fragmentów gry	5 / 0 0%	3 / 1 33%
Kombinacyjne rzuty różne	5 / 1 20%	1 / 0 0%
Rzuty karne / strzelone	1	-

STRONY ATAKU



Kluczowe indeksy występu



TOP-3 InStat Index

2 Kirkeskov	365	2 Kopacz	314
6 Hateley	347	12 Forenc	285
88 Korun	315	11 Tajti	267

TOP-3 Strzały / celne

11 Jorge Felix	4 / 1 25%	18 Starzyński	2 / 1 50%
18 Sokolowski	2 / 1 50%	3 Balic	1 / 1 100%
4 Czerwiński	1 / 1 100%	9 Sirk	1 / 1 100%

TOP-3 Podania

2 Kirkeskov	83 / 64 77%	2 Kopacz	72 / 63 88%
6 Hateley	66 / 57 86%	55 Oko	69 / 57 83%
4 Czerwiński	52 / 47 90%	99 Slisz	65 / 53 82%

TOP-3 Podania kluczowe

2 Kirkeskov	2 / 2 100%	21 Bialek	2 / 2 100%
6 Hateley	2 / 2 100%	18 Starzyński	1 / 0 0%
19 Milewski	2 / 2 100%	12 Forenc	-

TOP-3 Pojedynki

89 Tuszyński	28 / 13 46%	2 Kopacz	20 / 15 75%
28 Rymaniak	16 / 12 75%	26 Chodyna	23 / 10 43%
19 Milewski	27 / 11 41%	99 Slisz	25 / 9 36%

TOP-3 Zwody

89 Tuszyński	8 / 5 63%	39 Bohar	6 / 4 67%
19 Milewski	7 / 5 71%	11 Tajti	3 / 3 100%
18 Sokolowski	4 / 4 100%	21 Bialek	5 / 2 40%

PIAST GLIWICE 2-0 KGHM ZAGŁĘBIE LUBIN

Statystyka zawodników

Piast Gliwice

	INSTA T INDEX	Minuty na boisku	Bramki / asysty	xG	Strzały / celne	Faule	Faulow any	Spalony	Podania / dokładne	Podanie kluczowe	Podania przyjęte	Pojedyunki / wygrane	Pojedyunki w powietrzu	Pojedyunki na ziemi	Zwody / udane	Odbiory / udane	Strata piłki	Nabycie piłki
26 Plach	286	'94	-	-	-	-	-	-	22 / 17 77%	-	9	-	-	-	-	-	-	6
2 Kirkeskov	365	'94	-	0.02	1 / 0 0%	2	1	-	83 / 64 77%	2 / 2 100%	55	15 / 11 73%	1 / 1 100%	14 / 10 71%	3 / 2 67%	6 / 4 67%	8	11
4 Czerwiński	312	'94	1 / 0	0.29	1 / 1 100%	2	1	-	52 / 47 90%	-	35	15 / 9 60%	6 / 2 33%	9 / 7 78%	1 / 1 100%	5 / 5 100%	3	11
88 Korun	315	'94	0 / 1	-	-	-	-	-	48 / 41 85%	-	34	7 / 6 86%	1 / 1 100%	6 / 5 83%	-	2 / 2 100%	2	7
28 Rymaniak	301	'94	-	0.03	1 / 1 100%	-	1	-	57 / 44 77%	2 / 0 0%	27	16 / 12 75%	8 / 6 75%	8 / 6 75%	5 / 3 60%	2 / 2 100%	9	11
6 Hateley	347	'94	-	0.14	2 / 0 0%	1	1	-	66 / 57 86%	2 / 2 100%	46	15 / 10 67%	7 / 6 86%	8 / 4 50%	1 / 1 100%	-	6	5
18 Sokołowski	273	'94	-	0.04	2 / 1 50%	-	5	-	49 / 43 88%	2 / 0 0%	43	10 / 6 60%	1 / 0 0%	9 / 6 67%	4 / 4 100%	2 / 0 0%	6	4
19 Milewski	290	'94	-	0.07	1 / 1 100%	3	1	-	40 / 31 78%	2 / 2 100%	42	27 / 11 41%	1 / 0 0%	26 / 11 42%	7 / 5 71%	7 / 2 29%	11	5
11 Jorge Felix	271	'87	1 / 0	1.15	4 / 1 25%	2	5	-	35 / 24 69%	3 / 0 0%	40	15 / 5 33%	1 / 0 0%	14 / 5 36%	5 / 2 40%	3 / 0 0%	10	2
89 Tuszyński	271	'94	-	0.01	1 / 0 0%	3	4	-	29 / 24 83%	2 / 0 0%	42	28 / 13 46%	6 / 1 17%	22 / 12 55%	8 / 5 63%	2 / 2 100%	9	1
9 Parzyszek	235	'72	-	-	-	3	-	1	17 / 14 82%	1 / 1 100%	33	25 / 8 32%	7 / 4 57%	18 / 4 22%	3 / 1 33%	-	12	2
21 Gerard Badia	267	'22	-	-	-	-	1	-	14 / 13 93%	1 / 1 100%	9	4 / 4 100%	-	4 / 4 100%	3 / 3 100%	-	-	1
3 Jodłowiec	-	'7	-	0.27	1 / 1 100%	-	-	-	4 / 3 75%	-	7	3 / 0 0%	1 / 0 0%	2 / 0 0%	-	-	4	-

KGHM Zagłębie Lubin

	INSTA T INDEX	Minuty na boisku	Bramki / asysty	xG	Strzały / celne	Faule	Faulow any	Spalony	Podania / dokładne	Podanie kluczowe	Podania przyjęte	Pojedyunki / wygrane	Pojedyunki w powietrzu	Pojedyunki na ziemi	Zwody / udane	Odbiory / udane	Strata piłki	Nabycie piłki
12 Forenc	285	'94	-	-	-	-	1	-	30 / 27 90%	-	10	-	-	-	-	-	2	6
3 Balic	254	'94	-	0.18	1 / 1 100%	3	-	-	44 / 34 77%	-	32	10 / 5 50%	5 / 2 40%	5 / 3 60%	-	3 / 2 67%	8	2
55 Oko	216	'94	-	-	-	2	-	-	69 / 57 83%	-	41	15 / 8 53%	4 / 1 25%	11 / 7 64%	1 / 1 100%	3 / 2 67%	7	12
2 Kopacz	314	'94	-	-	-	-	1	-	72 / 63 88%	-	50	20 / 15 75%	7 / 4 57%	13 / 11 85%	1 / 1 100%	6 / 4 67%	6	23
26 Chodyna	204	'94	-	-	-	4	3	-	54 / 42 78%	-	39	23 / 10 43%	1 / 1 100%	22 / 9 41%	2 / 1 50%	4 / 2 50%	11	2
99 Słisz	223	'94	-	0.13	1 / 0 0%	2	1	-	65 / 53 82%	-	58	25 / 9 36%	9 / 5 56%	16 / 4 25%	-	10 / 2 20%	8	4
24 Tosik	214	'80	-	-	-	4	3	-	39 / 30 77%	-	32	17 / 8 47%	3 / 2 67%	14 / 6 43%	-	9 / 5 56%	4	3
39 Bohar	266	'94	-	0.20	2 / 0 0%	-	3	-	33 / 24 73%	-	36	10 / 7 70%	-	10 / 7 70%	6 / 4 67%	2 / 2 100%	9	3
18 Starzyński	235	'85	-	0.12	2 / 1 50%	2	1	-	43 / 31 72%	1 / 0 0%	37	18 / 4 22%	2 / 0 0%	16 / 4 25%	1 / 0 0%	8 / 2 25%	9	3
11 Tajti	267	'62	-	-	-	2	1	-	28 / 23 82%	-	29	10 / 7 70%	1 / 0 0%	9 / 7 78%	3 / 3 100%	3 / 2 67%	3	3
21 Bialek	235	'94	-	0.30	2 / 0 0%	-	2	-	28 / 20 71%	2 / 2 100%	33	22 / 9 41%	7 / 3 43%	15 / 6 40%	5 / 2 40%	2 / 0 0%	11	3
9 Sirk	226	'32	-	0.02	1 / 1 100%	1	-	-	6 / 4 67%	-	7	6 / 1 17%	-	6 / 1 17%	1 / 0 0%	-	4	1
8 Poreba	226	'14	-	-	-	-	-	-	6 / 4 67%	-	6	4 / 2 50%	1 / 1 100%	3 / 1 33%	-	-	2	1
29 Nowak	-	'8	-	-	-	-	-	-	2 / 1 50%	-	3	-	-	-	-	-	1	-

Terminy

Atak

To posiadanie piłki przez jedną drużynę z przejściem na połowę przeciwnika.

Szybki atak (kontratak)

atak z gry, który rozwija się bezpośrednio po przejęciu piłki od przeciwnika. Szybki atak trwa nie więcej niż 30 sekund. Prędkość ruchu do bramki przeciwnika przy tym ataku wynosi nie mniej niż 2,6 m/s.

Atak pozycyjny

Atak z gry lub stałych fragmentów (aut, rzut wolny). Pozycyjny atak trwa więcej niż 30s lub prędkość ruchu drużyny do bramki przeciwnika jest mniejsza niż 2,6 m/s.

Atak z rzutu wolnego lub autu.

Atak po rozegraniu rzutu wolnego lub autu, przy którym pierwszym lub drugim działaniem jest strzał na bramkę, lub podanie w pole karne przeciwnika.

Atak z rzutu różnego.

Akcje drużyny po rozegraniu rzutu różnego aż do końca posiadania piłki lub oddalenia piłki przez drużynę przeciwnika do strefy centralnej.

Strzał

Skierowanie piłki do bramki przeciwnika mającej na względzie strzelenie bramki. Rejestrowane są strzały celne (w światło bramki), niecelne (w tym strzały w słupek i w poprzeczkę), a także strzały przejęte przez przeciwnika.

Podanie kluczowe

Podanie do partnera, który jest w sytuacji bramkowej (1 na 1, pusta bramka itd.); podanie do zawodnika, które stwarza realną szansę na zdobycie bramki; podanie które 'odcina' linię obrony w fazie ataku.

Pojedynki

Wszystkie rodzaje walki o piłkę piłkarzy na boisku. Pojedynki nie są rejestrowane dodatkowo, jest to sumaryczny wskaźnik, zawiera walkę o piłkę w neutralnym położeniu zarówno na ziemi jak i w powietrzu, dryblingi, odebrania piłki oraz utraty piłki przy odbiorach przeciwnika

Pojedynki w powietrzu

Walka o piłkę, która znajduje się powyżej poziomu ramion.

Dryblowanie

Aktywna akcja piłkarza, posiadającego piłkę próba ominięcia przeciwnika z pomocą dryblingu. Przy udanym dryblingu zawodnikowi drużyny przeciwnej rejestruje się nieudane odebranie piłki i na odwrót.

Odbiory

Aktywne działanie zawodnika, usiłującego odebrać piłkę zawodnikowi posiadającemu ją (przeciwnikowi rejestruje się strata piłki poprzez odebranie); odebranie to także przeszkadzanie w dryblowaniu przeciwnikowi.

Posiadanie piłki

Ruch zawodnika z piłką (mniej niż 3 dotknięcia piłki).

Nieudane przyjęcie piłki (nieudana kontrola nad piłką)

Strata piłki bez jakiegokolwiek walki z przeciwnikiem, spowodowana przez techniczne błędy rywala.

Nabycie piłki

Akcja piłkarza (przejęcie, przechwyt, wygrany pojedynek), która powoduje stratę piłki przez przeciwnika z dalszą możliwością prowadzenia szybkiego ataku.

Strata piłki

Akcja zawodnika (nieodkładne podanie, przegrany pojedynek, itd.), która powoduje stratę piłki przez jego drużynę. Jeśli posiadanie piłki zakończy się faulem przeciwnika lub strzałem w światło bramki, to strata nie rejestruje się.

Tempo akcji w ataku

Liczba akcji skierowanych na atak w momencie posiadania piłki.

Tempo dokładnych podań

Liczba dokładnych podań w momencie posiadania piłki

Indeks intensywności pojedynków

liczba pojedynków i przechwytych drużyny broniącej- na minutę -w czasie posiadania piłki przez przeciwnika

xG

System do oceny jakości strzałów wykonanych przez gracza lub drużynę. Liczbę expected goals oblicza się na podstawie rodzaju strzału i strefy, z której został wykonany.