



PKO Bank Polski  
EKSTRAKLASA

KOLEJKA 13   27.10.19		
KONIEC MECZU		
<b>LEGIA WARSZAWA</b>	<b>7 0</b>	<b>WISŁA KRAKÓW</b>
LIMA LINHARES 1' KANTE 17' 31' 53'		
NOVIKOVAS 74' WSZOŁEK 79'		
NIEZGODA 89'		

## RAPORT STATYSTYCZNY



# STATS

# LEGIA WARSZAWA 7-0 WISŁA KRAKÓW

Informacje o meczu

## Linia czasu



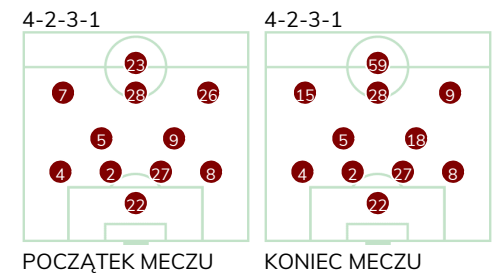
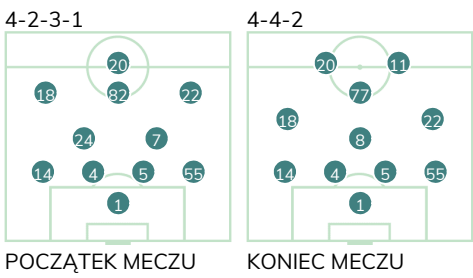
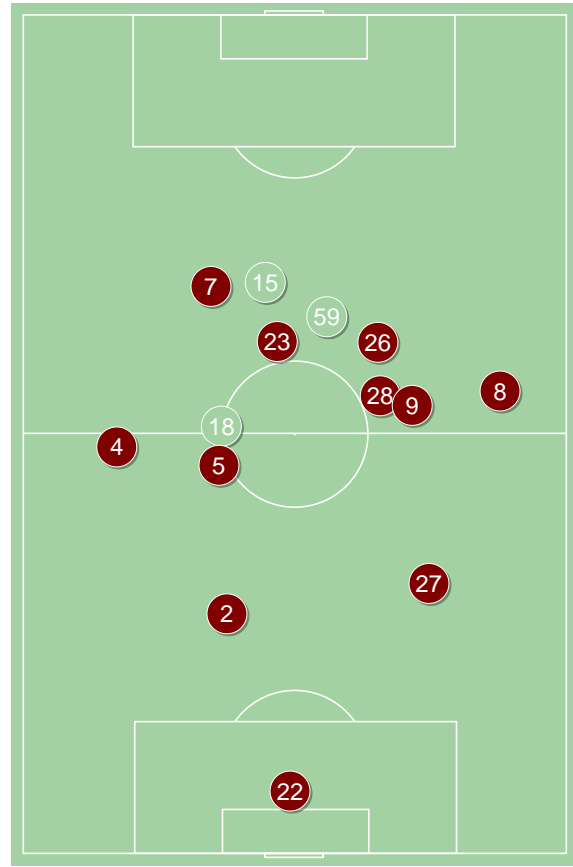
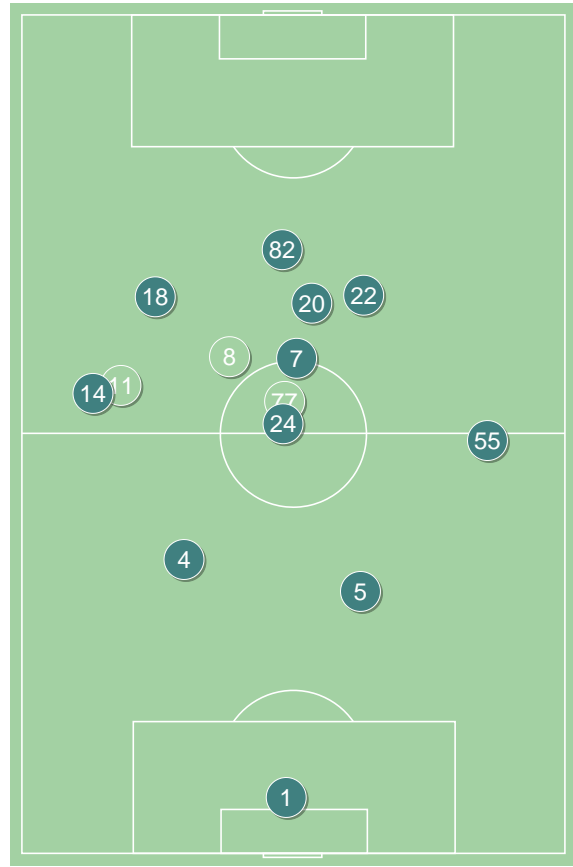
## Średnie pozycje piłkarzy

### Legia Warszawa

1	Majecki	
14	Karbownik	
4	Wieteska	
5	Lewczuk	
55	Jędrzejczyk	■
24	Andre Martins	'71 ▼
7	Antolic	'59 ▼
18	Novikovas	⊕
82	Lima Linhares	'58 ▼
22	Wszolek	⊕
20	Kante	⊕⊕⊕ ■
77	Praszelik	'58 ▲
8	Gvilia	'59 ▲
11	Niezgoda	⊕ '71 ▲

### Wisła Kraków

22	Buchalik	
4	Sadlok	
2	Janicki	
27	Wasilewski	
8	Burliga	
5	Klemenz	■
9	Boguski	
7	Mak	'45 ▼
28	Savicevic	
26	Wojtkowski	'45 ▼
23	Brożek	'66 ▼
18	Moya Martinez	'45 ▲
59	Zdybowicz	'45 ▲
15	Silva Rocha	'66 ▲

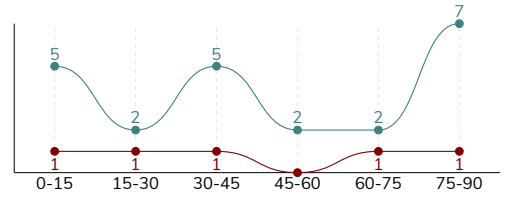


Legia Warszawa ↑

Wisła Kraków ↑

**LEGIA WARSZAWA 7-0 WISŁA KRAKÓW**
**Główne statystyki**

STRZAŁY / CELNE	23 / 13	5 / 1
1 połowa	12 / 6	3 / 1
2 połowa	11 / 7	2 / 0



Strzały niecelne	4	3
Strzały przejęte	6	1
Strzały z pola karnego / celne	15 / 10	4 / 1
Średni dystans do bramki, m	17.1	17.1
Faule	15	20
Żółte / czerwone kartki	2 / 0	1 / 0
Spalone	-	1
Rzuty różne	4	2

**Podania**

PODANIA / DOKŁADNE	390 / 319 82%	364 / 306 84%
1 połowa	204 / 161 79%	220 / 190 86%
2 połowa	186 / 158 85%	144 / 116 81%
Podanie kluczowe	18 / 13 72%	4 / 4 100%

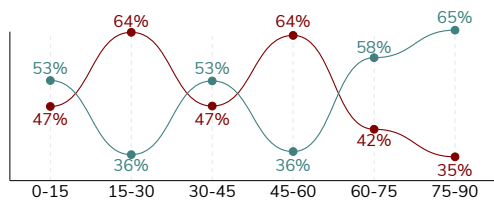
**Pojedynki**

POJEDYNKI	153 / 90 59%	153 / 63 41%
1 połowa	86 / 54 63%	86 / 32 37%
2 połowa	67 / 36 54%	67 / 31 46%
Pojedynki w powietrzu	40 / 25 63%	40 / 15 38%
Pojedynki na ziemi	113 / 65 58%	113 / 48 42%
Zwody / udane	26 / 16 62%	15 / 8 53%
Odbiory / udane	28 / 20 71%	34 / 18 53%
Straty / na własnej połowie	52 / 12	58 / 12
Nabycie piłki / na połowie przeciwnika	46 / 7	42 / 8

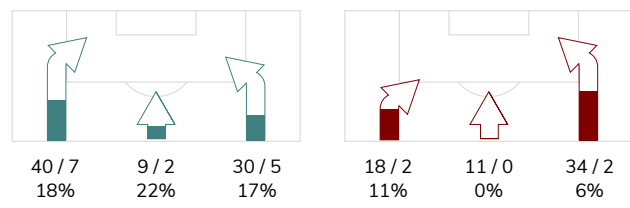
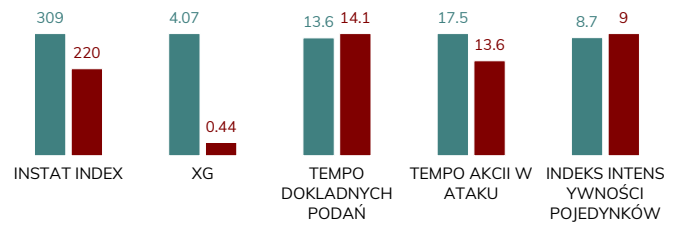
**Posiadanie piłki**

Statystyki drużyn

POSIADANIE PIŁKI	52%	48%
1 połowa	48%	52%
2 połowa	57%	43%



Ataki pozycyjne	64 / 8 13%	55 / 2 3.6%
Kontrataki	15 / 6 40%	8 / 2 25%
Stały fragment w ataku	12 / 5 42%	8 / 1 13%
Strzał z rzutu wolnego / celne	1 / 1 100%	-
Warianty stałych fragmentów gry	6 / 2 33%	5 / 0 0%
Kombinacyjne rzuty różne	4 / 1 25%	2 / 1 50%
Rzuty karne / strzelone	1	-

**STRONY ATAKU**

**Kluczowe indeksy występu**

**TOP-3 InStat Index**

20 Kante	377	22 Buchalik	257
18 Novikovas	363	15 Silva Rocha	255
14 Karbownik	351	4 Sadlok	241

**TOP-3 Strzały / celne**

20 Kante	10 / 6 60%	26 Wojtkowski	1 / 1 100%
18 Novikovas	3 / 2 67%	4 Sadlok	1 / 0 0%
22 Wszotek	3 / 2 67%	2 Janicki	1 / 0 0%

**TOP-3 Podania**

14 Karbownik	62 / 49 79%	2 Janicki	45 / 43 96%
55 Jędrzejczyk	47 / 41 87%	8 Burliga	51 / 42 82%
4 Wieteska	40 / 35 88%	28 Savicevic	45 / 34 76%

**TOP-3 Podania kluczowe**

18 Novikovas	3 / 3 100%	9 Boguski	1 / 1 100%
22 Wszotek	3 / 3 100%	7 Mak	1 / 1 100%
14 Karbownik	4 / 2 50%	28 Savicevic	1 / 1 100%

**TOP-3 Pojedynki**

14 Karbownik	21 / 12 57%	5 Klemenzen	24 / 11 46%
5 Lewczuk	13 / 11 85%	8 Burliga	20 / 10 50%
18 Novikovas	21 / 10 48%	9 Boguski	24 / 9 38%

**TOP-3 Zwody**

18 Novikovas	9 / 5 56%	7 Mak	4 / 3 75%
82 Lima Linhares	4 / 4 100%	9 Boguski	2 / 1 50%
14 Karbownik	4 / 3 75%	26 Wojtkowski	2 / 1 50%

**LEGIA WARSZAWA 7-0 WISŁA KRAKÓW**

## Statystyka zawodników

**Legia Warszawa**

	INSTA T INDEX	Minuty na boisku	Bramki / asysty	xG	Strzały / celne	Faule	Faulow any	Spalony	Podania / dokładne	Podanie kluczowe	Podania przyjęte	Pojedyunki / wygrane	Pojedyunki w powietrzu	Pojedyunki na ziemi	Zwody / udane	Odbiory / udane	Strata piłki	Nabycie piłki
1 Majecki	279	'91	-	-	-	-	-	-	15 / 13 87%	-	7	-	-	-	-	-	1	5
14 Karbownik	351	'91	0 / 1	-	-	2	1	-	62 / 49 79%	4 / 2 50%	44	21 / 12 57%	1 / 1 100%	20 / 11 55%	4 / 3 75%	4 / 4 100%	12	4
4 Wieteska	313	'91	-	0.25	1 / 0 0%	1	-	-	40 / 35 88%	1 / 0 0%	23	10 / 9 90%	5 / 4 80%	5 / 5 100%	-	1 / 1 100%	4	11
5 Lewczuk	314	'91	-	-	-	1	-	-	28 / 22 79%	-	21	13 / 11 85%	6 / 5 83%	7 / 6 86%	-	3 / 3 100%	1	8
55 Jędrzejczyk	248	'91	-	-	-	4	1	-	47 / 41 87%	1 / 0 0%	25	8 / 3 38%	4 / 2 50%	4 / 1 25%	-	3 / 1 33%	4	7
24 Andre Martins	247	'72	-	-	-	2	2	-	28 / 26 93%	-	21	13 / 6 46%	1 / 0 0%	12 / 6 50%	1 / 1 100%	5 / 3 60%	3	2
7 Antolic	340	'59	0 / 1	-	-	-	1	-	39 / 30 77%	3 / 2 67%	18	8 / 6 75%	3 / 2 67%	5 / 4 80%	-	2 / 2 100%	4	1
18 Novikovas	363	'91	1 / 1	0.13	3 / 2 67%	2	3	-	30 / 22 73%	3 / 3 100%	35	21 / 10 48%	6 / 4 67%	15 / 6 40%	9 / 5 56%	2 / 1 50%	6	1
82 Lima Linhares	330	'58	1 / 0	0.36	1 / 1 100%	-	6	-	11 / 9 82%	2 / 2 100%	20	13 / 10 77%	2 / 1 50%	11 / 9 82%	4 / 4 100%	-	1	1
22 Wszółek	310	'91	1 / 2	0.65	3 / 2 67%	1	1	-	33 / 23 70%	3 / 3 100%	36	10 / 4 40%	2 / 1 50%	8 / 3 38%	2 / 0 0%	1 / 1 100%	7	1
20 Kante	377	'91	3 / 0	2.35	10 / 6 60%	1	2	-	14 / 11 79%	-	28	19 / 9 47%	9 / 5 56%	10 / 4 40%	1 / 1 100%	4 / 2 50%	5	3
77 Praszeliak	307	'32	-	0.03	2 / 0 0%	1	2	-	15 / 13 87%	1 / 1 100%	14	8 / 6 75%	-	8 / 6 75%	2 / 2 100%	3 / 2 67%	2	2
8 Gviliła	278	'31	-	0.15	2 / 1 50%	-	1	-	21 / 20 95%	-	19	5 / 3 60%	-	5 / 3 60%	1 / 0 0%	-	-	-
11 Niezgodą	273	'19	1 / 0	0.15	1 / 1 100%	-	-	-	7 / 5 71%	-	8	4 / 1 25%	1 / 0 0%	3 / 1 33%	2 / 0 0%	-	2	-

**Wisła Kraków**

	INSTA T INDEX	Minuty na boisku	Bramki / asysty	xG	Strzały / celne	Faule	Faulow any	Spalony	Podania / dokładne	Podanie kluczowe	Podania przyjęte	Pojedyunki / wygrane	Pojedyunki w powietrzu	Pojedyunki na ziemi	Zwody / udane	Odbiory / udane	Strata piłki	Nabycie piłki
22 Buchalik	257	'91	-	-	-	-	-	-	16 / 15 94%	-	8	-	-	-	-	-	1	8
4 Sadlok	241	'91	-	0.02	1 / 0 0%	1	2	-	42 / 31 74%	-	24	13 / 9 69%	4 / 2 50%	9 / 7 78%	1 / 1 100%	4 / 4 100%	7	2
2 Janicki	196	'91	-	0.23	1 / 0 0%	1	-	-	45 / 43 96%	-	37	3 / 2 67%	2 / 1 50%	1 / 1 100%	-	-	-	5
27 Wasilewski	221	'91	-	-	-	-	-	-	37 / 34 92%	-	30	5 / 3 60%	2 / 1 50%	3 / 2 67%	-	1 / 1 100%	4	6
8 Burliga	233	'91	-	-	-	2	-	-	51 / 42 82%	-	36	20 / 10 50%	7 / 3 43%	13 / 7 54%	-	9 / 6 67%	3	6
5 Klemenz	180	'91	-	-	-	7	2	-	36 / 29 81%	-	30	24 / 11 46%	6 / 5 83%	18 / 6 33%	1 / 1 100%	9 / 3 33%	5	6
9 Boguski	225	'91	-	-	-	4	2	-	31 / 28 90%	1 / 1 100%	28	24 / 9 38%	5 / 0 0%	19 / 9 47%	2 / 1 50%	6 / 3 50%	5	3
7 Mak	231	'46	-	-	-	1	4	-	11 / 7 64%	1 / 1 100%	15	12 / 4 33%	3 / 0 0%	9 / 4 44%	4 / 3 75%	-	5	-
28 Savicevic	226	'91	-	-	-	2	-	-	45 / 34 76%	1 / 1 100%	38	16 / 4 25%	1 / 0 0%	15 / 4 27%	3 / 0 0%	2 / 1 50%	14	4
26 Wojtkowski	233	'46	-	0.02	1 / 1 100%	-	-	-	13 / 10 77%	-	15	7 / 4 57%	3 / 2 67%	4 / 2 50%	2 / 1 50%	-	4	-
23 Brożek	174	'67	-	-	-	-	-	1	8 / 8 100%	-	12	12 / 1 8%	4 / 1 25%	8 / 0 0%	1 / 0 0%	1 / 0 0%	3	-
18 Moya Martinez	210	'45	-	-	-	2	1	-	16 / 15 94%	1 / 1 100%	14	3 / 1 33%	1 / 0 0%	2 / 1 50%	-	-	2	1
59 Zdybrowicz	191	'45	-	0.05	1 / 0 0%	-	2	-	3 / 2 67%	-	10	8 / 2 25%	2 / 0 0%	6 / 2 33%	-	-	3	-
15 Silva Rocha	255	'24	-	0.12	1 / 0 0%	-	1	-	10 / 8 80%	-	9	6 / 3 50%	-	6 / 3 50%	1 / 1 100%	2 / 0 0%	2	1

## Terminy

**Atak**

To posiadanie piłki przez jedną drużynę z przejściem na połowę przeciwnika.

**Szybki atak (kontratak)**

atak z gry, który rozwija się bezpośrednio po przejęciu piłki od przeciwnika. Szybki atak trwa nie więcej niż 30 sekund. Prędkość ruchu do bramki przeciwnika przy tym ataku wynosi nie mniej niż 2,6 m/s.

**Atak pozycyjny**

Atak z gry lub stałych fragmentów (aut, rzut wolny). Pozycyjny atak trwa więcej niż 30s lub prędkość ruchu drużyny do bramki przeciwnika jest mniejsza niż 2,6 m/s.

**Atak z rzutu wolnego lub autu.**

Atak po rozegraniu rzutu wolnego lub autu, przy którym pierwszym lub drugim działaniem jest strzał na bramkę, lub podanie w pole karne przeciwnika.

**Atak z rzutu różnego.**

Akcje drużyny po rozegraniu rzutu różnego aż do końca posiadania piłki lub oddalenia piłki przez drużynę przeciwnika do strefy centralnej.

**Strzał**

Skierowanie piłki do bramki przeciwnika mającej na względzie strzelenie bramki. Rejestrowane są strzały celne (w światło bramki), niecelne (w tym strzały w słupek i w poprzeczkę), a także strzały przejęte przez przeciwnika.

**Podanie kluczowe**

Podanie do partnera, który jest w sytuacji bramkowej (1 na 1, pusta bramka itd.); podanie do zawodnika, które stwarza realną szansę na zdobycie bramki; podanie które 'odcina' linię obrony w fazie ataku.

**Pojedynki**

Wszystkie rodzaje walki o piłkę piłkarzy na boisku. Pojedynki nie są rejestrowane dodatkowo, jest to sumaryczny wskaźnik, zawiera walkę o piłkę w neutralnym położeniu zarówno na ziemi jak i w powietrzu, dryblingi, odebrania piłki oraz utraty piłki przy odbiorach przeciwnika

**Pojedynki w powietrzu**

Walka o piłkę, która znajduje się powyżej poziomu ramion.

**Dryblowanie**

Aktywna akcja piłkarza, posiadającego piłkę próba ominięcia przeciwnika z pomocą dryblingu. Przy udanym dryblingu zawodnikowi drużyny przeciwnej rejestruje się nieudane odebranie piłki i na odwrót.

**Odebranie piłki przeciwnikowi i strata piłki w walce**

Aktywne działania zawodnika, usiłującego odebrać piłkę zawodnikowi posiadającemu ją (przeciwnikowi rejestruje się strata piłki poprzez odebranie); odebranie to także przeszkadzanie w dryblowaniu przeciwnikowi.

**Posiadanie piłki**

Ruch zawodnika z piłką (mniej niż 3 dotknięcia piłki).

**Nieudane przyjęcie piłki (nieudana kontrola nad piłką)**

Strata piłki bez jakiegokolwiek walki z przeciwnikiem, spowodowana przez techniczne błędy rywala.

**Nabycie piłki**

Akcja piłkarza (przejęcie, przechwyt, wygrany pojedynek), która powoduje stratę piłki przez przeciwnika z dalszą możliwością prowadzenia szybkiego ataku.

**Strata piłki**

Akcja zawodnika (niedokładne podanie, przegrany pojedynek, itd.), która powoduje stratę piłki przez jego drużynę. Jeśli posiadanie piłki zakończy się faulem przeciwnika lub strzałem w światło bramki, to strata nie rejestruje się.

**Tempo akcji w ataku**

Liczba akcji skierowanych na atak w momencie posiadania piłki.

**Tempo dokładnych podań**

Liczba dokładnych podań w momencie posiadania piłki

**Indeks intensywności pojedynków**

liczba pojedynków i przechwytyw drużyny broniącej- na minutę -w czasie posiadania piłki przez przeciwnika

**xG**

System do oceny jakości strzałów wykonanych przez gracza lub drużynę. Liczbę expected goals oblicza się na podstawie rodzaju strzału i strefy, z której został wykonany.