



PKO Bank Polski  
EKSTRAKLASA

KOLEJKA 13   25.10.19		
KONIEC MECZU		
LECH POZNAŃ	1 2	KGHM ZAGŁĘBIE LUBIN
GYTKJAR 90+3'		TOSIK 23' BOHAR 67'

## RAPORT STATYSTYCZNY



# STATS

LECH POZNAŃ 1-2 KGHM ZAGŁĘBIE LUBIN

Informacje o meczu

Linia czasu



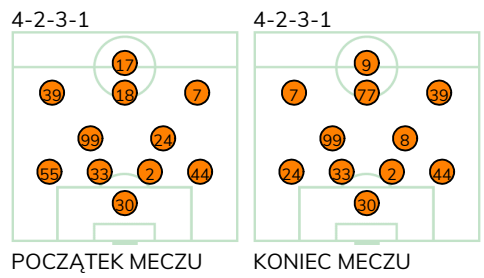
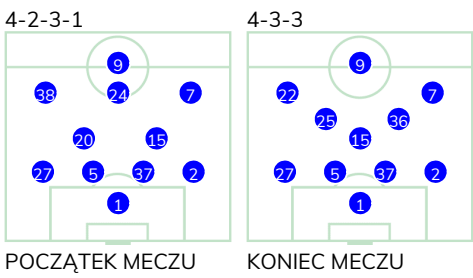
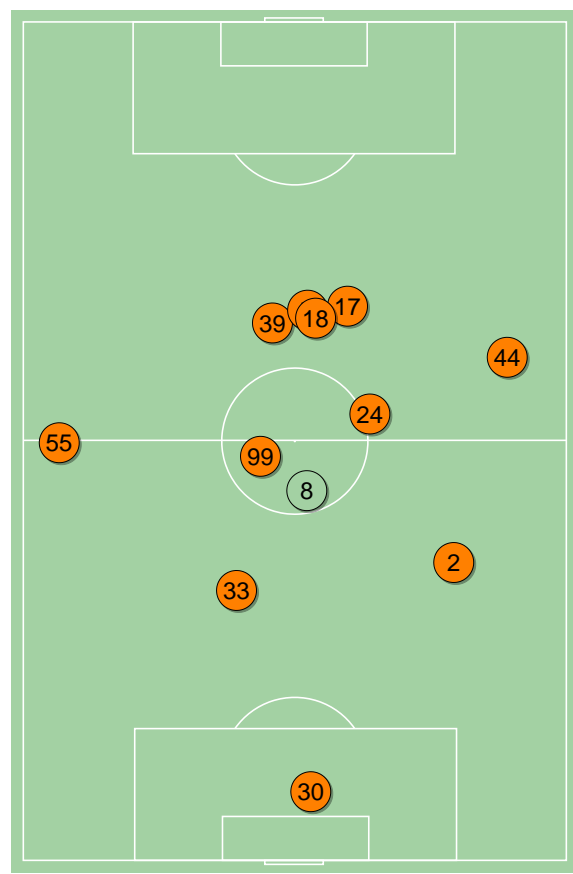
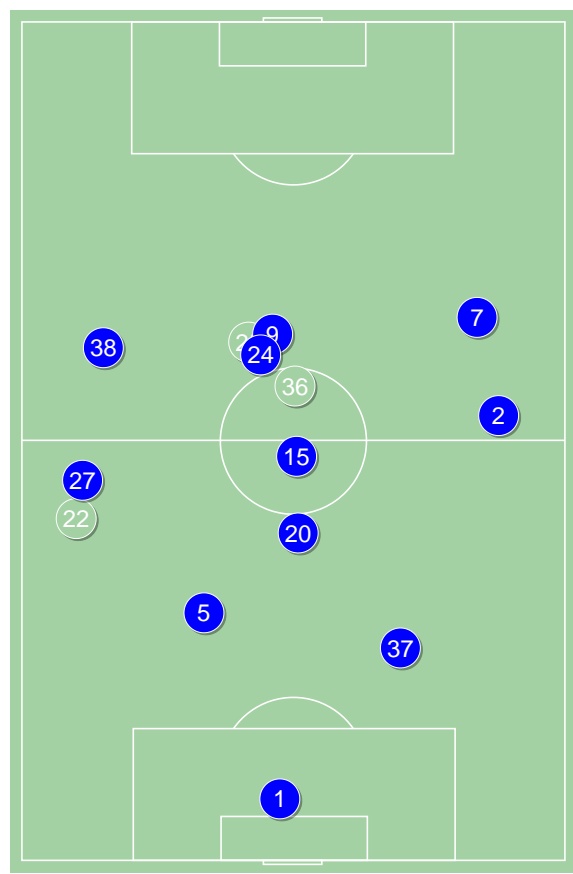
Średnie pozycje piłkarzy

Lech Poznań

1	Van Der Hart	
27	Puchacz	
5	Crnomarkovic	
37	Satka	
2	Gumny	
20	Skrzypczak	'59▼
15	Moder	■
38	Kaminski	'80▼
24	Reis Amaral	'59▼
7	Józwiak	
9	Gytkjar	⊕ ■
25	Pedro Tiba	'59▲
36	Marchwinski	'59▲
22	Kostevych	'80▲

KGHM Zagłębie Lubin

30	Hładun	
55	Oko	'52▼
33	Guldan	
2	Kopacz	
44	Czerwiński	
99	Slisz	
24	Tosik	⊕ ■
39	Bohar	⊕
18	Starzyński	'89▼
7	Zivec	
17	Szysz	'92▼
8	Poreba	'52▲
77	Suljic	'89▲
9	Sirk	'92▲



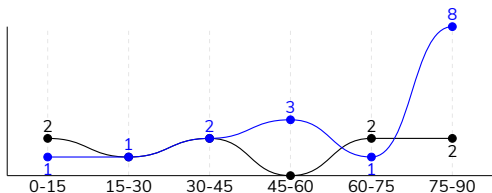
Lech Poznań ↑

KGHM Zagłębie Lubin ↑

LECH POZNAŃ 1-2 KGHM ZAGŁĘBIE LUBIN

Główne statystyki

STRZAŁY / CELNE	16 / 4	9 / 4
1 połowa	4 / 2	5 / 2
2 połowa	12 / 2	4 / 2



Strzały niecelne	8	3
Strzały przejęte	4	2
Strzały z pola karnego / celne	12 / 4	5 / 3
Średni dystans do bramki, m	16.3	17.7
Faule	9	18
Żółte / czerwone kartki	2 / 0	1 / 0
Spalone	-	2
Rzuty różne	5	9

Podania

PODANIA / DOKŁADNE	498 / 407 82%	489 / 380 78%
1 połowa	225 / 186 83%	285 / 232 81%
2 połowa	273 / 221 81%	204 / 148 73%
Podanie kluczowe	15 / 8 53%	17 / 10 59%

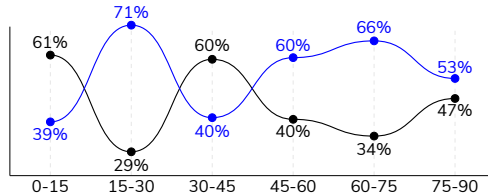
Pojedynki

POJEDYNKI	167 / 99 59%	167 / 68 41%
1 połowa	78 / 47 60%	78 / 31 40%
2 połowa	89 / 52 58%	89 / 37 42%
Pojedynki w powietrzu	44 / 27 61%	44 / 17 39%
Pojedynki na ziemi	123 / 72 59%	123 / 51 41%
Zwody / udane	41 / 28 68%	17 / 7 41%
Odbiory / udane	26 / 19 73%	48 / 20 42%
Straty / na własnej połowie	71 / 15	78 / 18
Nabycie piłki / na połowie przeciwnika	56 / 12	50 / 8

Posiadanie piłki

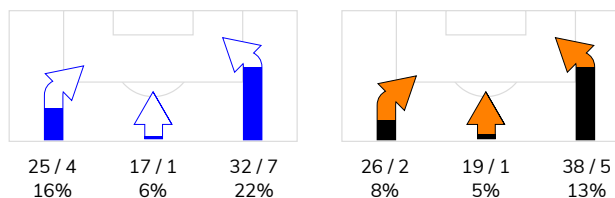
Statystyki drużyn

POSIADANIE PIŁKI	53%	47%
1 połowa	47%	53%
2 połowa	59%	41%

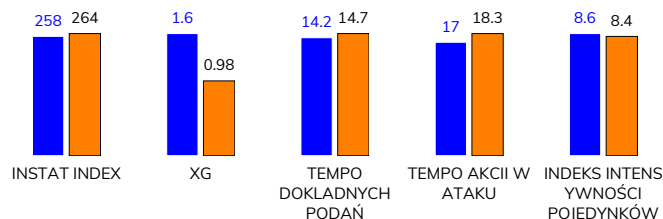


Ataki pozycyjne	60 / 8 13%	69 / 5 7%
Kontrataki	14 / 4 29%	14 / 3 21%
Stały fragment w ataku	7 / 4 57%	12 / 1 8%
Strzał z rzutu wolnego / celne	1 / 0 0%	-
Warianty stałych fragmentów gry	1 / 0 0%	1 / 0 0%
Kombinacyjne rzuty różne	5 / 3 60%	9 / 1 11%
Rzuty karne / strzelone	-	-

STRONY ATAKU



Kluczowe indeksy występu



TOP-3 InStat Index



27 Puchacz	338	8 Poreba	322
7 Józwiak	289	18 Starzyński	303
2 Gumny	287	24 Tosik	283

TOP-3 Strzały / celne



9 Gytjar	3 / 1 33%	18 Starzyński	2 / 1 50%
15 Moder	3 / 1 33%	39 Bohar	2 / 1 50%
24 Reis Amaral	2 / 1 50%	7 Zivec	2 / 1 50%

TOP-3 Podania



2 Gumny	65 / 56 86%	44 Czerwiński	66 / 47 71%
37 Satka	53 / 52 98%	39 Bohar	50 / 44 88%
15 Moder	61 / 46 75%	24 Tosik	51 / 42 82%

TOP-3 Podania kluczowe



15 Moder	4 / 2 50%	18 Starzyński	4 / 3 75%
7 Józwiak	4 / 2 50%	39 Bohar	3 / 1 33%
27 Puchacz	3 / 2 67%	2 Kopacz	2 / 1 50%

TOP-3 Pojedynki



2 Gumny	17 / 14 82%	99 Slisz	26 / 13 50%
7 Józwiak	21 / 13 62%	33 Guldan	18 / 10 56%
37 Satka	15 / 11 73%	24 Tosik	22 / 9 41%

TOP-3 Zwody



7 Józwiak	13 / 11 85%	17 Szysz	5 / 2 40%
15 Moder	5 / 4 80%	7 Zivec	5 / 1 20%
38 Kaminski	3 / 3 100%	18 Starzyński	2 / 1 50%

# LECH POZNAŃ 1-2 KGHM ZAGŁĘBIE LUBIN

## Statystyka zawodników

### Lech Poznań

	INSTA T INDEX	Minuty na boisku	Bramki / asysty	xG	Strzały / celne	Faule	Faulow any	Spalony	Podania / dokładne	Podanie kluczowe	Podania przyjęte	Pojedyunki / wygrane	Pojedyunki w powietrzu	Pojedyunki na ziemi	Zwody / udane	Odbiory / udane	Strata piłki	Nabycie piłki
1 Van Der Hart	243	'102	-	-	-	-	-	-	33 / 29 88%	-	21	1 / 1 100%	1 / 1 100%	-	-	-	4	5
27 Puchacz	338	'102	0 / 1	0.02	1 / 1 100%	-	1	-	53 / 43 81%	3 / 2 67%	32	14 / 10 71%	4 / 4 100%	10 / 6 60%	6 / 2 33%	3 / 3 100%	8	8
5 Crnomarkovic	234	'102	-	-	-	1	1	-	55 / 42 76%	-	36	10 / 7 70%	6 / 4 67%	4 / 3 75%	1 / 1 100%	1 / 0 0%	3	5
37 Satka	279	'102	-	-	-	-	-	-	53 / 52 98%	-	41	15 / 11 73%	5 / 3 60%	10 / 8 80%	2 / 2 100%	4 / 3 75%	1	8
2 Gumny	287	'102	-	-	-	1	2	-	65 / 56 86%	1 / 0 0%	44	17 / 14 82%	5 / 5 100%	12 / 9 75%	2 / 1 50%	4 / 3 75%	5	10
20 Skrzypczak	218	'64	-	-	-	1	-	-	35 / 25 71%	-	18	3 / 3 100%	1 / 1 100%	2 / 2 100%	-	2 / 2 100%	3	7
15 Moder	266	'102	-	0.11	3 / 1 33%	3	2	-	61 / 46 75%	4 / 2 50%	49	17 / 9 53%	5 / 2 40%	12 / 7 58%	5 / 4 80%	4 / 2 50%	11	3
38 Kaminski	231	'86	-	0.08	1 / 0 0%	1	-	-	19 / 19 100%	-	20	18 / 10 56%	3 / 1 33%	15 / 9 60%	3 / 3 100%	4 / 3 75%	2	1
24 Reis Amaral	233	'64	-	0.36	2 / 1 50%	1	1	-	21 / 18 86%	1 / 1 100%	24	11 / 3 27%	4 / 1 25%	7 / 2 29%	2 / 0 0%	-	5	1
7 Józwiak	289	'102	-	0.19	2 / 0 0%	-	5	-	45 / 29 64%	4 / 2 50%	48	21 / 13 62%	1 / 0 0%	20 / 13 65%	13 / 11 85%	3 / 2 67%	13	1
9 Gytjær	250	'102	1 / 0	0.44	3 / 1 33%	1	1	-	13 / 10 77%	-	25	16 / 7 44%	7 / 4 57%	9 / 3 33%	-	-	4	-
25 Pedro Tiba	270	'38	-	0.08	1 / 0 0%	-	1	-	23 / 20 87%	2 / 1 50%	24	11 / 5 45%	1 / 1 100%	10 / 4 40%	5 / 2 40%	-	6	2
36 Marchwinski	252	'38	-	0.32	3 / 0 0%	-	1	-	16 / 14 88%	-	22	10 / 3 30%	1 / 0 0%	9 / 3 33%	2 / 2 100%	1 / 1 100%	6	3
22 Kostevych	222	'16	-	-	-	-	2	-	6 / 4 67%	-	3	3 / 3 100%	-	3 / 3 100%	-	-	-	2

### KGHM Zagłębie Lubin

	INSTA T INDEX	Minuty na boisku	Bramki / asysty	xG	Strzały / celne	Faule	Faulow any	Spalony	Podania / dokładne	Podanie kluczowe	Podania przyjęte	Pojedyunki / wygrane	Pojedyunki w powietrzu	Pojedyunki na ziemi	Zwody / udane	Odbiory / udane	Strata piłki	Nabycie piłki
30 Hładun	227	'102	-	-	-	-	-	-	33 / 28 85%	-	14	-	-	-	-	-	2	4
55 Oko	270	'58	-	0.03	1 / 0 0%	1	-	-	27 / 22 81%	-	15	6 / 4 67%	-	6 / 4 67%	1 / 1 100%	1 / 0 0%	2	1
33 Guldán	258	'102	-	-	-	-	-	-	43 / 35 81%	1 / 1 100%	26	18 / 10 56%	6 / 3 50%	12 / 7 58%	-	8 / 5 63%	5	6
2 Kopacz	279	'102	-	-	-	-	1	-	52 / 34 65%	2 / 1 50%	41	10 / 7 70%	1 / 0 0%	9 / 7 78%	-	5 / 3 60%	9	5
44 Czerwiński	243	'102	-	-	-	2	2	-	66 / 47 71%	2 / 1 50%	41	11 / 5 45%	1 / 1 100%	10 / 4 40%	1 / 0 0%	4 / 2 50%	8	8
99 Slisz	257	'102	-	-	-	3	1	-	52 / 40 77%	2 / 1 50%	41	26 / 13 50%	11 / 6 55%	15 / 7 47%	-	6 / 2 33%	8	14
24 Tosik	283	'102	1 / 0	0.42	1 / 1 100%	3	1	-	51 / 42 82%	-	35	22 / 9 41%	6 / 3 50%	16 / 6 38%	-	10 / 3 30%	5	5
39 Bohar	272	'102	1 / 0	0.18	2 / 1 50%	1	1	-	50 / 44 88%	3 / 1 33%	51	4 / 0 0%	1 / 0 0%	3 / 0 0%	-	-	7	2
18 Starzyński	303	'95	0 / 2	0.09	2 / 1 50%	4	1	-	51 / 38 75%	4 / 3 75%	43	16 / 4 25%	2 / 0 0%	14 / 4 29%	2 / 1 50%	6 / 1 17%	9	1
7 Zivec	256	'102	-	0.20	2 / 1 50%	3	-	1	29 / 22 76%	1 / 0 0%	25	20 / 5 25%	4 / 2 50%	16 / 3 19%	5 / 1 20%	5 / 2 40%	9	4
17 Szysz	202	'98	-	0.06	1 / 0 0%	-	1	1	18 / 12 67%	-	34	24 / 5 21%	12 / 2 17%	12 / 3 25%	5 / 2 40%	1 / 0 0%	10	-
8 Poreba	322	'44	-	-	-	-	1	-	15 / 14 93%	1 / 1 100%	11	7 / 5 71%	-	7 / 5 71%	2 / 1 50%	2 / 2 100%	2	-
77 Suljic	-	'7	-	-	-	-	-	-	2 / 2 100%	1 / 1 100%	1	1 / 1 100%	-	1 / 1 100%	1 / 1 100%	-	-	-
9 Sirk	-	'4	-	-	-	1	-	-	-	-	2	2 / 0 0%	-	2 / 0 0%	-	-	2	-

## Terminy

**Atak**

To posiadanie piłki przez jedną drużynę z przejściem na połowę przeciwnika.

**Szybki atak (kontratak)**

atak z gry, który rozwija się bezpośrednio po przejęciu piłki od przeciwnika. Szybki atak trwa nie więcej niż 30 sekund. Prędkość ruchu do bramki przeciwnika przy tym ataku wynosi nie mniej niż 2,6 m/s.

**Atak pozycyjny**

Atak z gry lub stałych fragmentów (aut, rzut wolny). Pozycyjny atak trwa więcej niż 30s lub prędkość ruchu drużyny do bramki przeciwnika jest mniejsza niż 2,6 m/s.

**Atak z rzutu wolnego lub autu.**

Atak po rozegraniu rzutu wolnego lub autu, przy którym pierwszym lub drugim działaniem jest strzał na bramkę, lub podanie w pole karne przeciwnika.

**Atak z rzutu różnego.**

Akcje drużyny po rozegraniu rzutu różnego aż do końca posiadania piłki lub oddalenia piłki przez drużynę przeciwnika do strefy centralnej.

**Strzał**

Skierowanie piłki do bramki przeciwnika mającej na względzie strzelenie bramki. Rejestrowane są strzały celne (w światło bramki), niecelne ( w tym strzały w słupek i w poprzeczkę), a także strzały przejęte przez przeciwnika.

**Podanie kluczowe**

Podanie do partnera, który jest w sytuacji bramkowej (1 na 1, pusta bramka itd.); podanie do zawodnika, które stwarza realną szansę na zdobycie bramki; podanie które 'odcina' linię obrony w fazie ataku.

**Pojedynki**

Wszystkie rodzaje walki o piłkę piłkarzy na boisku. Pojedynki nie są rejestrowane dodatkowo, jest to sumaryczny wskaźnik, zawiera walkę o piłkę w neutralnym położeniu zarówno na ziemi jak i w powietrzu, dryblingi, odebrania piłki oraz utraty piłki przy odbiorach przeciwnika

**Pojedynki w powietrzu**

Walka o piłkę, która znajduje się powyżej poziomu ramion.

**Dryblowanie**

Aktywna akcja piłkarza, posiadającego piłkę próba ominięcia przeciwnika z pomocą dryblingu. Przy udanym dryblingu zawodnikowi drużyny przeciwnej rejestruje się nieudane odebranie piłki i na odwrót.

**Odebranie piłki przeciwnikowi i strata piłki w walce**

Aktywne działania zawodnika, usiłującego odebrać piłkę zawodnikowi posiadającemu ją (przeciwnikowi rejestruje się strata piłki poprzez odebranie); odebranie to także przeszkadzanie w dryblowaniu przeciwnikowi.

**Posiadanie piłki**

Ruch zawodnika z piłką (mniej niż 3 dotknięcia piłki).

**Nieudane przyjęcie piłki (nieudana kontrola nad piłką)**

Strata piłki bez jakiegokolwiek walki z przeciwnikiem, spowodowana przez techniczne błędy rywala.

**Nabycie piłki**

Akcja piłkarza (przejęcie, przechwyt, wygrany pojedynek), która powoduje stratę piłki przez przeciwnika z dalszą możliwością prowadzenia szybkiego ataku.

**Strata piłki**

Akcja zawodnika (niedokładne podanie, przegrany pojedynek, itd.), która powoduje stratę piłki przez jego drużynę. Jeśli posiadanie piłki zakończy się faulem przeciwnika lub strzałem w światło bramki, to strata nie rejestruje się.

**Tempo akcji w ataku**

Liczba akcji skierowanych na atak w momencie posiadania piłki.

**Tempo dokładnych podań**

Liczba dokładnych podań w momencie posiadania piłki

**Indeks intensywności pojedynków**

liczba pojedynków i przechwytych drużyny broniącej- na minutę -w czasie posiadania piłki przez przeciwnika

**xG**

System do oceny jakości strzałów wykonanych przez gracza lub drużynę. Liczbę expected goals oblicza się na podstawie rodzaju strzału i strefy, z której został wykonany.