



PKO Bank Polski  
EKSTRAKLASA

KOLEJKA 9   22.09.19		
KONIEC MECZU		
<b>WISŁA PŁOCK</b>	<b>2 1</b>	<b>WISŁA KRAKÓW</b>
FURMAN 15' MICHALSKI 76'		BROŻEK 28'

## RAPORT STATYSTYCZNY



STATS

WISŁA PŁOCK 2-1 WISŁA KRAKÓW

Informacje o meczu

Linia czasu



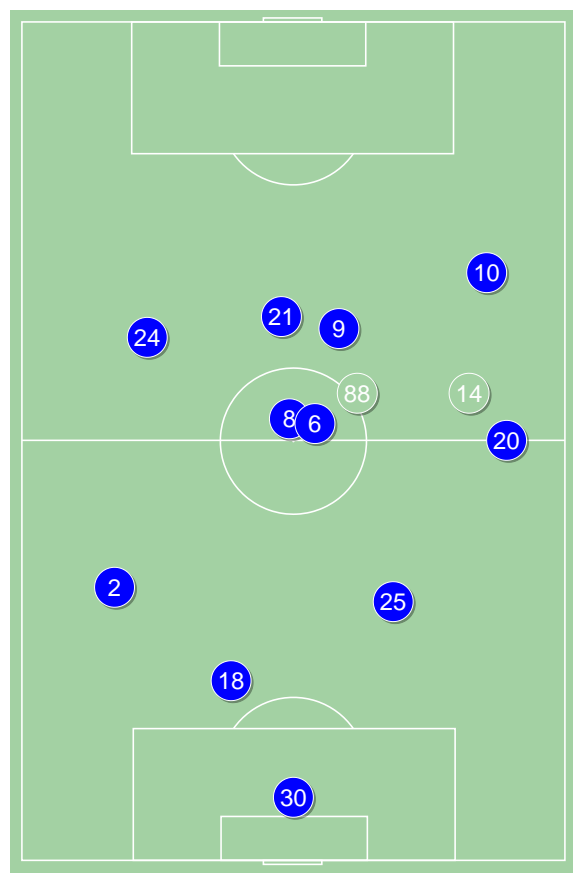
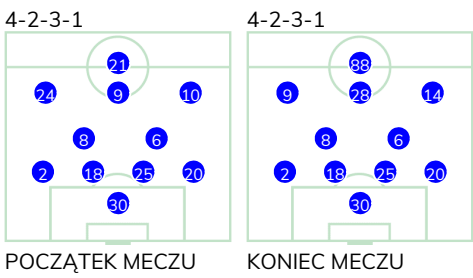
Średnie pozycje piłkarzy

Wisła Płock

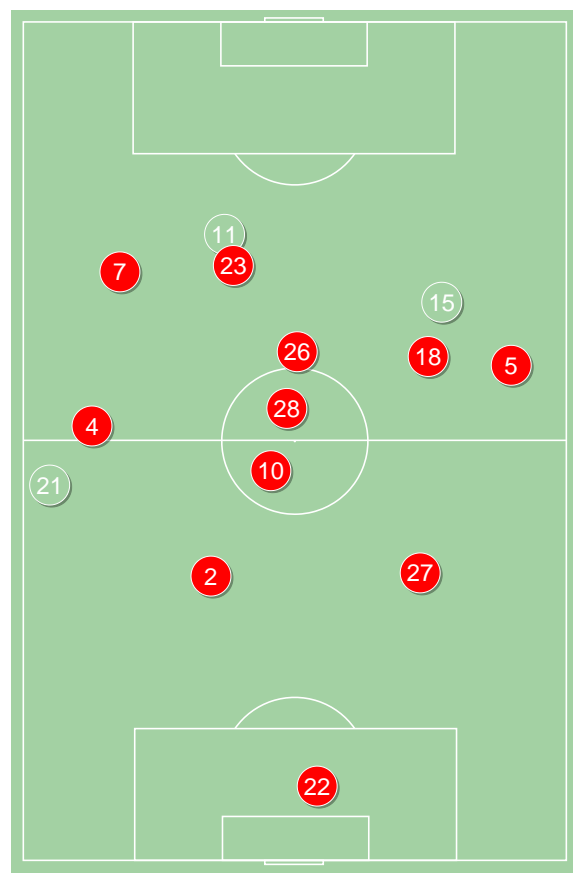
30	Dahne	
2	Michalski	⚪
18	Uryga	
25	Rzeźniczak	
20	Stefańczyk	🟡
8	Furman	⚪
6	Rasak	
24	Angel	'72 ▼
9	Szwoch	
10	Merebashvili	'92 ▼
21	Ricardinho	'64 ▼
88	Nowak	'64 ▲
14	Kwietniewski	'72 ▲
28	Ambrosiewicz	'92 ▲

Wisła Kraków

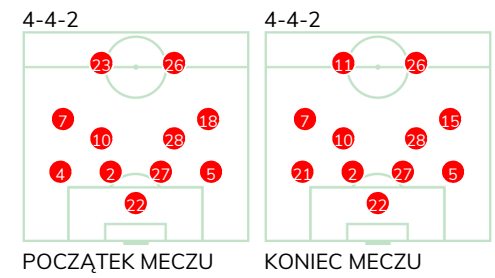
22	Buchalik	
4	Sadlok	'73 ▼
2	Janicki	
27	Wasilewski	🟡
5	Klemenz	
10	Basha	
28	Savicevic	
7	Mak	🟡
18	Moya Martinez	'67 ▼
23	Brożek	⚪ '45 ▼
26	Wojtkowski	
11	Drzazga	🟡 '45 ▲
15	Silva Rocha	'67 ▲
21	Grabowski	'73 ▲



Wisła Płock ↑



Wisła Kraków ↑

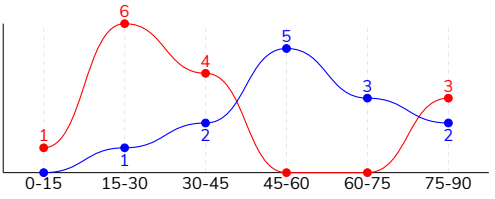


WISŁA PŁOCK 2-1 WISŁA KRAKÓW

Statystyki drużyn

Główne statystyki

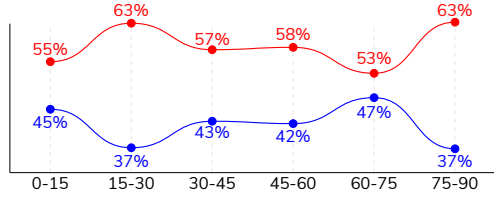
STRZAŁY / CELNE	13 / 6	14 / 5
1 połowa	3 / 1	11 / 5
2 połowa	10 / 5	3 / 0



Strzały niecelne	5	5
Strzały przejęte	2	4
Strzały z pola karnego / celne	5 / 2	8 / 2
Średni dystans do bramki, m	21.3	15.7
Faule	13	13
Żółte / czerwone kartki	1 / 0	3 / 0
Spalone	-	2
Rzuty różne	2	7

Posiadanie piłki

POSIADANIE PIŁKI	42%	58%
1 połowa	42%	58%
2 połowa	42%	58%



Ataki pozycyjne	49 / 8 16%	69 / 8 12%
Kontrataki	9 / 2 22%	12 / 2 17%
Stały fragment w ataku	4 / 3 75%	14 / 4 29%
Strzał z rzutu wolnego / celne	-	-
Warianty stałych fragmentów gry	2 / 1 50%	5 / 0 0%
Kombinacyjne rzuty różne	2 / 2 100%	7 / 3 43%
Rzuty karne / strzelone	-	-

TOP-3 InStat Index

8 Furman	342	7 Mak	348
2 Michalski	317	2 Janicki	326
25 Rzeźniczak	296	27 Wasilewski	285

TOP-3 Strzały / celne

6 Rasak	2 / 2 100%	7 Mak	4 / 2 50%
2 Michalski	3 / 1 33%	23 Brożek	2 / 2 100%
8 Furman	1 / 1 100%	26 Wojtkowski	1 / 1 100%

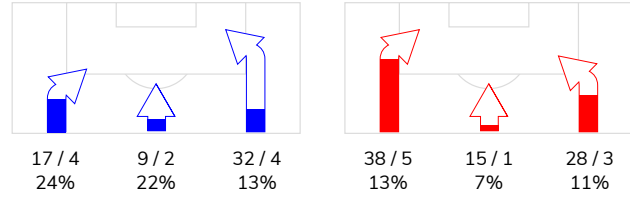
TOP-3 Podania

20 Stefańczyk	50 / 40 80%	2 Janicki	81 / 73 90%
8 Furman	46 / 37 80%	10 Basha	69 / 60 87%
6 Rasak	41 / 35 85%	27 Wasilewski	65 / 56 86%

Podania

PODANIA / DOKŁADNE	366 / 291 80%	551 / 464 84%
1 połowa	190 / 151 79%	257 / 220 86%
2 połowa	176 / 140 80%	294 / 244 83%
Podanie kluczowe	7 / 4 57%	13 / 10 77%

STRONY ATAKU



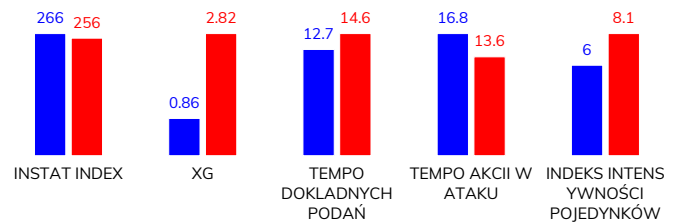
TOP-3 Podania kluczowe

8 Furman	3 / 2 67%	7 Mak	5 / 4 80%
21 Ricardinho	2 / 1 50%	4 Sadlok	2 / 2 100%
24 Angel	1 / 1 100%	28 Savicevic	2 / 1 50%

Pojedynki

POJEDYNKI	136 / 71 52%	136 / 65 48%
1 połowa	66 / 38 58%	66 / 28 42%
2 połowa	70 / 33 47%	70 / 37 53%
Pojedynki w powietrzu	27 / 15 56%	27 / 12 44%
Pojedynki na ziemi	109 / 56 51%	109 / 53 49%
Zwody / udane	28 / 17 61%	27 / 16 59%
Odbiory / udane	32 / 16 50%	38 / 21 55%
Straty / na własnej połowie	68 / 19	70 / 10
Nabycie piłki / na połowie przeciwnika	58 / 6	57 / 11

Kluczowe indeksy występu



TOP-3 Pojedynki

6 Rasak	17 / 9 53%	7 Mak	22 / 10 45%
20 Stefańczyk	14 / 9 64%	28 Savicevic	15 / 8 53%
25 Rzeźniczak	13 / 9 69%	26 Wojtkowski	14 / 8 57%

TOP-3 Zwody

6 Rasak	4 / 4 100%	7 Mak	10 / 5 50%
8 Furman	4 / 3 75%	18 Moya Martinez	5 / 3 60%
21 Ricardinho	3 / 2 67%	26 Wojtkowski	3 / 3 100%

WISŁA PŁOCK 2-1 WISŁA KRAKÓW

Statystyka zawodników

Wisła Płock

	INSTA T INDEX	Minuty na boisku	Bramki / asysty	xG	Strzały / celne	Faule	Faulow any	Spalony	Podania / dokładne	Podanie kluczowe	Podania przyjęte	Pojedyunki / wygrane	Pojedyunki w powietrzu	Pojedyunki na ziemi	Zwody / udane	Odbiory / udane	Strata piłki	Nabycie piłki
30 Dahne	292	'98	-	-	-	-	1	-	32 / 20 63%	-	12	1 / 1 100%	1 / 1 100%	-	-	-	5	8
2 Michalski	317	'98	1 / 0	0.37	3 / 1 33%	-	1	-	33 / 26 79%	-	21	8 / 7 88%	4 / 4 100%	4 / 3 75%	-	3 / 2 67%	5	7
18 Uryga	250	'98	-	-	-	-	-	-	24 / 21 88%	-	15	6 / 6 100%	1 / 1 100%	5 / 5 100%	1 / 1 100%	2 / 2 100%	1	7
25 Rzeźniczak	296	'98	-	0.01	1 / 0 0%	2	1	-	29 / 23 79%	-	20	13 / 9 69%	5 / 3 60%	8 / 6 75%	1 / 1 100%	3 / 2 67%	5	12
20 Stefańczyk	256	'98	0 / 1	-	-	3	1	-	50 / 40 80%	-	27	14 / 9 64%	5 / 2 40%	9 / 7 78%	1 / 1 100%	3 / 1 33%	8	7
8 Furman	342	'98	1 / 0	0.01	1 / 1 100%	2	2	-	46 / 37 80%	3 / 2 67%	41	11 / 7 64%	2 / 2 100%	9 / 5 56%	4 / 3 75%	1 / 1 100%	5	3
6 Rasak	255	'98	-	0.02	2 / 2 100%	1	1	-	41 / 35 85%	1 / 0 0%	30	17 / 9 53%	1 / 0 0%	16 / 9 56%	4 / 4 100%	7 / 3 43%	6	5
24 Angel	236	'73	-	0.02	1 / 0 0%	-	1	-	23 / 20 87%	1 / 1 100%	20	12 / 5 42%	3 / 2 67%	9 / 3 33%	2 / 1 50%	3 / 1 33%	4	2
9 Szwoch	256	'98	-	0.23	1 / 0 0%	3	-	-	30 / 21 70%	-	30	14 / 6 43%	1 / 0 0%	13 / 6 46%	2 / 2 100%	3 / 1 33%	8	1
10 Merebashvili	262	'93	-	0.03	1 / 0 0%	-	3	-	25 / 22 88%	-	31	16 / 6 38%	-	16 / 6 38%	7 / 1 14%	4 / 3 75%	7	3
21 Ricardinho	223	'65	-	0.02	1 / 0 0%	1	-	-	23 / 17 74%	2 / 1 50%	25	13 / 4 31%	1 / 0 0%	12 / 4 33%	3 / 2 67%	2 / 0 0%	6	2
88 Nowak	223	'33	-	0.13	1 / 1 100%	1	-	-	2 / 2 100%	-	9	7 / 0 0%	3 / 0 0%	4 / 0 0%	1 / 0 0%	-	7	-
14 Kwietniewski	248	'24	-	0.02	1 / 1 100%	-	2	-	6 / 5 83%	-	8	4 / 2 50%	-	4 / 2 50%	2 / 1 50%	1 / 0 0%	1	1
28 Ambrosiewicz	-	'5	-	-	-	-	-	-	2 / 2 100%	-	2	-	-	-	-	-	-	-

Wisła Kraków

	INSTA T INDEX	Minuty na boisku	Bramki / asysty	xG	Strzały / celne	Faule	Faulow any	Spalony	Podania / dokładne	Podanie kluczowe	Podania przyjęte	Pojedyunki / wygrane	Pojedyunki w powietrzu	Pojedyunki na ziemi	Zwody / udane	Odbiory / udane	Strata piłki	Nabycie piłki
22 Buchalik	207	'98	-	-	-	-	-	-	33 / 30 91%	-	19	-	-	-	-	-	2	8
4 Sadlok	248	'74	-	0.02	1 / 0 0%	3	-	-	44 / 32 73%	2 / 2 100%	27	11 / 5 45%	3 / 2 67%	8 / 3 38%	-	4 / 2 50%	4	6
2 Janicki	326	'98	-	-	-	-	-	-	81 / 73 90%	-	57	10 / 8 80%	2 / 1 50%	8 / 7 88%	-	4 / 4 100%	2	13
27 Wasilewski	285	'98	-	-	-	2	1	-	65 / 56 86%	1 / 1 100%	60	8 / 6 75%	5 / 4 80%	3 / 2 67%	-	1 / 1 100%	7	8
5 Klemenz	234	'98	-	0.11	1 / 0 0%	1	1	-	57 / 45 79%	-	40	10 / 4 40%	4 / 1 25%	6 / 3 50%	-	1 / 1 100%	6	4
10 Basha	262	'98	-	-	-	-	-	-	69 / 60 87%	1 / 0 0%	54	14 / 7 50%	-	14 / 7 50%	1 / 1 100%	10 / 5 50%	4	4
28 Savicevic	241	'98	-	0.37	2 / 0 0%	-	-	1	55 / 45 82%	2 / 1 50%	53	15 / 8 53%	2 / 1 50%	13 / 7 54%	4 / 2 50%	2 / 1 50%	11	5
7 Mak	348	'98	0 / 1	0.70	4 / 2 50%	1	5	1	34 / 29 85%	5 / 4 80%	47	22 / 10 45%	3 / 2 67%	19 / 8 42%	10 / 5 50%	4 / 2 50%	11	4
18 Moya Martinez	239	'68	-	0.16	2 / 0 0%	-	1	-	21 / 19 90%	-	20	12 / 4 33%	2 / 0 0%	10 / 4 40%	5 / 3 60%	3 / 1 33%	4	3
23 Brożek	274	'44	1 / 0	0.99	2 / 2 100%	-	-	-	8 / 6 75%	1 / 1 100%	13	6 / 0 0%	3 / 0 0%	3 / 0 0%	-	-	6	-
26 Wojtkowski	260	'98	-	0.35	1 / 1 100%	6	4	-	41 / 32 78%	1 / 1 100%	35	14 / 8 57%	1 / 1 100%	13 / 7 54%	3 / 3 100%	4 / 1 25%	4	-
11 Drzazga	188	'53	-	0.12	1 / 0 0%	-	-	-	8 / 7 88%	-	12	5 / 2 40%	1 / 0 0%	4 / 2 50%	2 / 1 50%	1 / 1 100%	3	1
15 Silva Rocha	226	'29	-	-	-	-	1	-	15 / 14 93%	-	14	8 / 2 25%	1 / 0 0%	7 / 2 29%	2 / 1 50%	3 / 1 33%	3	1
21 Grabowski	245	'24	-	-	-	-	-	-	20 / 16 80%	-	13	1 / 1 100%	-	1 / 1 100%	-	1 / 1 100%	3	-

## Terminy

**Atak**

To posiadanie piłki przez jedną drużynę z przejściem na połowę przeciwnika.

**Szybki atak (kontratak)**

atak z gry, który rozwija się bezpośrednio po przejęciu piłki od przeciwnika. Szybki atak trwa nie więcej niż 30 sekund. Prędkość ruchu do bramki przeciwnika przy tym ataku wynosi nie mniej niż 2,6 m/s.

**Atak pozycyjny**

Atak z gry lub stałych fragmentów (aut, rzut wolny). Pozycyjny atak trwa więcej niż 30s lub prędkość ruchu drużyny do bramki przeciwnika jest mniejsza niż 2,6 m/s.

**Atak z rzutu wolnego lub autu.**

Atak po rozegraniu rzutu wolnego lub autu, przy którym pierwszym lub drugim działaniem jest strzał na bramkę, lub podanie w pole karne przeciwnika.

**Atak z rzutu różnego.**

Akcje drużyny po rozegraniu rzutu różnego aż do końca posiadania piłki lub oddalenia piłki przez drużynę przeciwnika do strefy centralnej.

**Strzał**

Skierowanie piłki do bramki przeciwnika mającej na względzie strzelenie bramki. Rejestrowane są strzały celne (w światło bramki), niecelne ( w tym strzały w słupek i w poprzeczkę), a także strzały przejęte przez przeciwnika.

**Podanie kluczowe**

Podanie do partnera, który jest w sytuacji bramkowej (1 na 1, pusta bramka itd.); podanie do zawodnika, które stwarza realną szansę na zdobycie bramki; podanie które 'odcina' linię obrony w fazie ataku.

**Pojedynki**

Wszystkie rodzaje walki o piłkę piłkarzy na boisku. Pojedynki nie są rejestrowane dodatkowo, jest to sumaryczny wskaźnik, zawiera walkę o piłkę w neutralnym położeniu zarówno na ziemi jak i w powietrzu, dryblingi, odebrania piłki oraz utraty piłki przy odbiorach przeciwnika

**Pojedynki w powietrzu**

Walka o piłkę, która znajduje się powyżej poziomu ramion.

**Dryblowanie**

Aktywna akcja piłkarza, posiadającego piłkę próba ominięcia przeciwnika z pomocą dryblingu. Przy udanym dryblingu zawodnikowi drużyny przeciwnej rejestruje się nieudane odebranie piłki i na odwrót.

**Odebranie piłki przeciwnikowi i strata piłki w walce**

Aktywne działania zawodnika, usiłującego odebrać piłkę zawodnikowi posiadającemu ją (przeciwnikowi rejestruje się strata piłki poprzez odebranie); odebranie to także przeszkadzanie w dryblowaniu przeciwnikowi.

**Posiadanie piłki**

Ruch zawodnika z piłką (mniej niż 3 dotknięcia piłki).

**Nieudane przyjęcie piłki (nieudana kontrola nad piłką)**

Strata piłki bez jakiegokolwiek walki z przeciwnikiem, spowodowana przez techniczne błędy rywala.

**Nabycie piłki**

Akcja piłkarza (przejęcie, przechwyt, wygrany pojedynek), która powoduje stratę piłki przez przeciwnika z dalszą możliwością prowadzenia szybkiego ataku.

**Strata piłki**

Akcja zawodnika (niedokładne podanie, przegrany pojedynek, itd.), która powoduje stratę piłki przez jego drużynę. Jeśli posiadanie piłki zakończy się faulem przeciwnika lub strzałem w światło bramki, to strata nie rejestruje się.

**Tempo akcji w ataku**

Liczba akcji skierowanych na atak w momencie posiadania piłki.

**Tempo dokładnych podań**

Liczba dokładnych podań w momencie posiadania piłki

**Indeks intensywności pojedynków**

liczba pojedynków i przechwytych drużyny broniącej- na minutę -w czasie posiadania piłki przez przeciwnika

**xG**

System do oceny jakości strzałów wykonanych przez gracza lub drużynę. Liczbę expected goals oblicza się na podstawie rodzaju strzału i strefy, z której został wykonany.