



PKO Bank Polski
EKSTRAKLASA

KOLEJKA 29 10.06.20		
KONIEC MECZU		
WISŁA PŁOCK	1 2	ŚLĄSK WROCŁAW
MICHALSKI 37'		PICH 71' PŁACHETA 86'

RAPORT STATYSTYCZNY



STATS

WISŁA PŁOCK 1-2 ŚLĄSK WROCŁAW

Informacje o meczu

Linia czasu



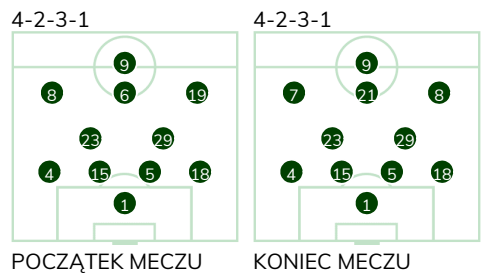
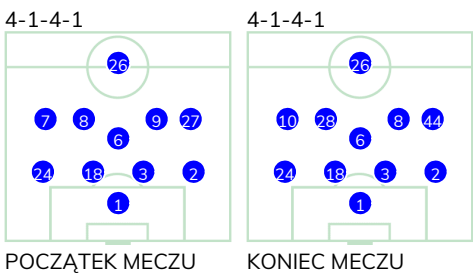
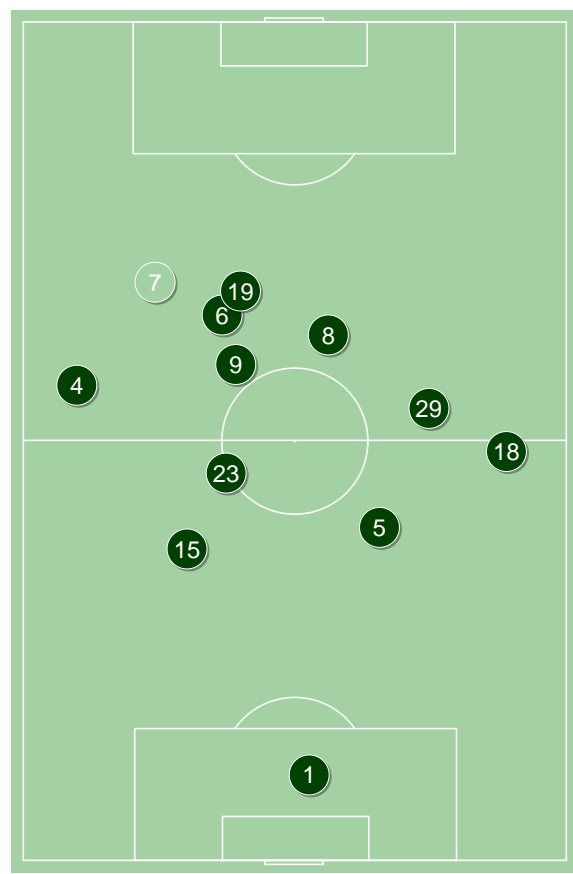
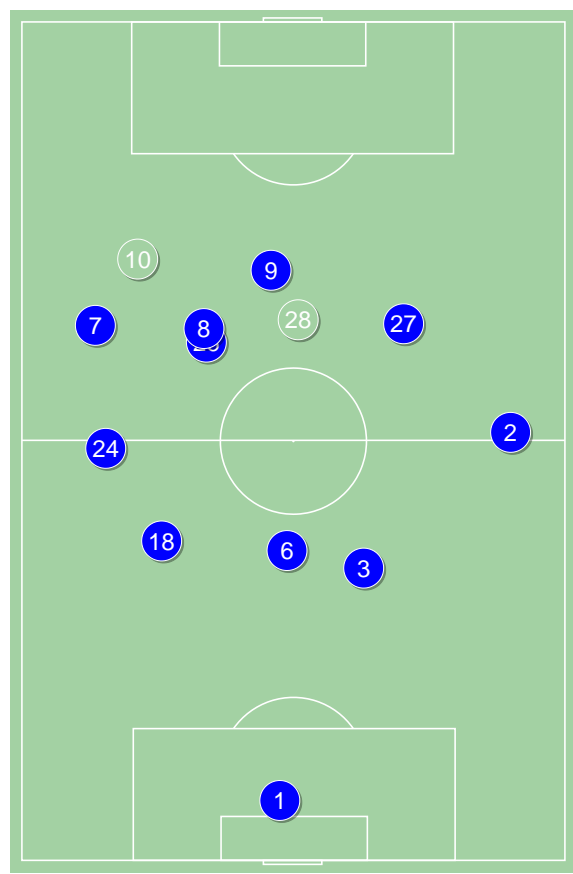
Średnie pozycje piłkarzy

Wisła Płock

1	Kamiński	
24	Angel	
18	Uryga	
3	Marcjanik	
2	Michalski	⊕
6	Rasak	
7	Tomasik	'79 ▼
8	Furman	
9	Szwoch	'90 ▼
27	Gjertsen	'63 ▼
26	Sheridan	
28	Ambrosiewicz	'63 ▲
10	Merebashvili	'79 ▲
44	Sahiti	'90 ▲

Śląsk Wrocław

1	Putnocky	
4	Stiglec	
15	Tamas	
5	Israel Puerto	■
18	Musonda	
23	Zivulic	
29	Mączyński	
8	Płacheta	⊕
6	Chrapek	'91 ▼
19	Markovic	'64 ▼
9	Exposito	
7	Pich	⊕ '64 ▲
21	Łabojko	'91 ▲



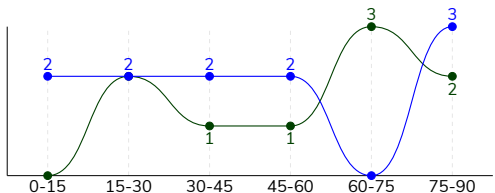
Wisła Płock ↑

Śląsk Wrocław ↑

WISŁA PŁOCK 1-2 ŚLĄSK WROCŁAW

Główne statystyki

STRZAŁY / CELNE	11 / 4	9 / 5
1. połowa	6 / 3	3 / 2
2. połowa	5 / 1	6 / 3



Strzały niecelne	5	2
Strzały zablokowane	2	2
Strzały z pola karnego / celne	7 / 3	4 / 4
Średni dystans do bramki, m	17.3	17.4
Faule	8	20
Żółte / czerwone kartki	-	1 / 0
Spalone	1	1
Rzuty różne	6	7

Podania

PODANIA / DOKŁADNE	284 / 210 74%	556 / 480 86%
1. połowa	128 / 90 70%	273 / 238 87%
2. połowa	156 / 120 77%	283 / 242 86%
Podanie kluczowe	10 / 7 70%	7 / 3 43%

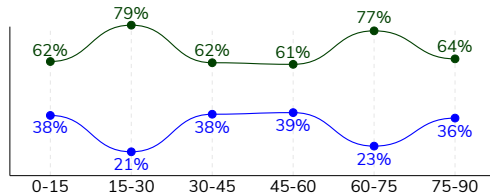
Pojedynki

POJEDYNKI	147 / 86 59%	147 / 61 41%
1. połowa	66 / 41 62%	66 / 25 38%
2. połowa	81 / 45 56%	81 / 36 44%
Pojedynki w powietrzu	63 / 34 54%	63 / 29 46%
Pojedynki na ziemi	84 / 52 62%	84 / 32 38%
Dryblingi / udane	18 / 12 67%	18 / 14 78%
Odbiory / udane	24 / 10 42%	21 / 9 43%
Straty / na własnej połowie	60 / 9	58 / 10
Odzyskane piłki / na połowie przeciwnika	35 / 5	45 / 5

Posiadanie piłki

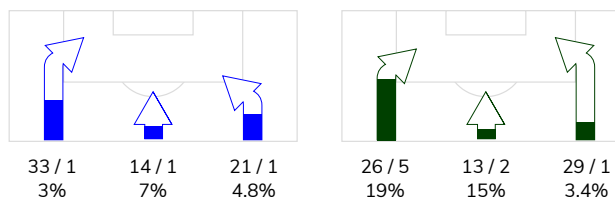
Statystyki drużyn

POSIADANIE PIŁKI	32%	68%
1. połowa	31%	69%
2. połowa	33%	67%

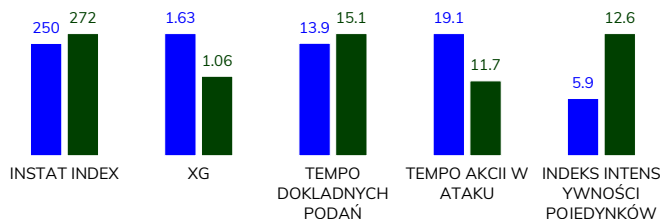


Ataki pozycyjne	54 / 1 1.9%	62 / 7 11%
Kontrataki	14 / 2 14%	6 / 1 17%
Ataki ze stałych fragmentów	18 / 7 39%	10 / 1 10%
Strzały z rzutów wolnych / celne	2 / 0 0%	-
Warianty rzutów wolnych	8 / 2 25%	3 / 0 0%
Rzuty różne	6 / 2 33%	7 / 1 14%
Rzuty karne / strzelone	-	-

STRONY ATAKU



Kluczowe indeksy występu



TOP-3 InStat Index

6 Rasak	306	7 Pich	326
2 Michalski	296	5 Israel Puerto	309
8 Furman	272	15 Tamas	298

TOP-3 Strzały / celne

2 Michalski	4 / 1 25%	9 Exposito	2 / 2 100%
18 Uryga	1 / 1 100%	6 Chrapek	3 / 1 33%
7 Tomasik	1 / 1 100%	8 Płacheta	1 / 1 100%

TOP-3 Podania

8 Furman	40 / 32 80%	15 Tamas	83 / 81 98%
24 Angel	36 / 31 86%	5 Israel Puerto	79 / 69 87%
6 Rasak	26 / 22 85%	4 Stiglec	74 / 67 91%

TOP-3 Podania kluczowe

26 Sheridan	2 / 2 100%	9 Exposito	2 / 1 50%
9 Szwoch	2 / 2 100%	29 Mączyński	2 / 1 50%
27 Gjertsen	2 / 1 50%	6 Chrapek	1 / 1 100%

TOP-3 Pojedynki

26 Sheridan	25 / 14 56%	5 Israel Puerto	19 / 15 79%
6 Rasak	17 / 12 71%	18 Musonda	16 / 9 56%
9 Szwoch	20 / 10 50%	19 Markovic	12 / 7 58%

TOP-3 Dryblingi

10 Merebashvili	4 / 4 100%	18 Musonda	3 / 3 100%
44 Sahiti	3 / 2 67%	8 Płacheta	4 / 2 50%
6 Rasak	2 / 2 100%	19 Markovic	2 / 2 100%

WISŁA PŁOCK 1-2 ŚLĄSK WROCŁAW

Statystyki zawodników

Wisła Płock

	INSTA T INDEX	Minuty na boisku	Bramki / asysty	xG	Strzały / celne	Faule	Faulow any	Spalony	Podania / dokładne	Podanie kluczowe	Podania przyjęte	Pojedyнки / wygrane	Pojedyнки w powietrzu	Pojedyнки na ziemi	Dryblingi / udane	Odbiory / udane	Stracone piłki	Odzyska ne piłki
1 Kamiński	253	'94	-	-	-	-	-	-	21 / 19 90%	-	6	-	-	-	-	-	2	3
24 Angel	257	'94	-	-	-	-	2	1	36 / 31 86%	1 / 1 100%	18	9 / 7 78%	4 / 3 75%	5 / 4 80%	1 / 1 100%	1 / 0 0%	4	6
18 Uryga	236	'94	-	0.18	1 / 1 100%	-	1	-	21 / 16 76%	-	13	9 / 5 56%	7 / 3 43%	2 / 2 100%	-	-	3	5
3 Marcjanik	242	'94	-	-	-	-	1	-	18 / 15 83%	-	11	5 / 3 60%	1 / 1 100%	4 / 2 50%	-	1 / 0 0%	1	4
2 Michalski	296	'94	1 / 0	0.82	4 / 1 25%	3	1	-	25 / 17 68%	-	17	14 / 10 71%	5 / 4 80%	9 / 6 67%	1 / 0 0%	2 / 1 50%	9	2
6 Rasak	306	'94	-	0.04	1 / 0 0%	1	1	-	26 / 22 85%	1 / 0 0%	12	17 / 12 71%	2 / 1 50%	15 / 11 73%	2 / 2 100%	9 / 6 67%	1	7
7 Tomasiak	198	'78	-	0.24	1 / 1 100%	1	3	-	24 / 14 58%	-	28	19 / 6 32%	8 / 3 38%	11 / 3 27%	1 / 0 0%	4 / 1 25%	13	1
8 Furman	272	'94	-	0.33	3 / 0 0%	1	1	-	40 / 32 80%	1 / 1 100%	23	10 / 6 60%	4 / 2 50%	6 / 4 67%	-	1 / 0 0%	4	1
9 Szwoch	217	'89	-	-	-	1	1	-	29 / 17 59%	2 / 2 100%	28	20 / 10 50%	8 / 2 25%	12 / 8 67%	2 / 1 50%	3 / 1 33%	4	3
27 Gjertsen	259	'62	-	-	-	-	4	-	9 / 4 44%	2 / 1 50%	9	5 / 3 60%	2 / 1 50%	3 / 2 67%	2 / 2 100%	-	4	-
26 Sheridan	222	'94	-	-	-	-	2	-	22 / 14 64%	2 / 2 100%	28	25 / 14 56%	19 / 12 63%	6 / 2 33%	2 / 0 0%	2 / 1 50%	9	3
28 Ambrosiewicz	223	'32	-	0.02	1 / 1 100%	-	-	-	5 / 4 80%	-	7	3 / 2 67%	2 / 1 50%	1 / 1 100%	-	-	3	-
10 Merebashvili	266	'16	-	-	-	-	1	-	8 / 5 63%	1 / 0 0%	7	7 / 6 86%	1 / 1 100%	6 / 5 83%	4 / 4 100%	1 / 0 0%	2	-
44 Sahiti	-	'5	-	-	-	1	1	-	-	-	3	4 / 2 50%	-	4 / 2 50%	3 / 2 67%	-	1	-

Śląsk Wrocław

	INSTA T INDEX	Minuty na boisku	Bramki / asysty	xG	Strzały / celne	Faule	Faulow any	Spalony	Podania / dokładne	Podanie kluczowe	Podania przyjęte	Pojedyнки / wygrane	Pojedyнки w powietrzu	Pojedyнки na ziemi	Dryblingi / udane	Odbiory / udane	Stracone piłki	Odzyska ne piłki
1 Putnocky	297	'94	-	-	-	-	-	-	25 / 23 92%	-	10	1 / 1 100%	1 / 1 100%	-	-	-	1	7
4 Stiglec	250	'94	-	-	-	2	-	-	74 / 67 91%	-	67	10 / 3 30%	6 / 2 33%	4 / 1 25%	1 / 1 100%	1 / 0 0%	3	2
15 Tamas	298	'94	-	-	-	2	1	-	83 / 81 98%	-	70	7 / 5 71%	3 / 1 33%	4 / 4 100%	-	2 / 2 100%	-	5
5 Israel Puerto	309	'94	-	-	-	-	1	-	79 / 69 87%	-	63	19 / 15 79%	14 / 11 79%	5 / 4 80%	1 / 1 100%	1 / 1 100%	5	11
18 Musonda	240	'94	-	-	-	1	-	-	76 / 64 84%	-	49	16 / 9 56%	5 / 3 60%	11 / 6 55%	3 / 3 100%	5 / 3 60%	7	7
23 Zivulic	236	'94	-	-	-	1	-	-	49 / 42 86%	-	40	10 / 1 10%	4 / 1 25%	6 / 0 0%	-	-	5	6
29 Mączyrński	236	'94	-	0.07	2 / 0 0%	2	2	-	50 / 42 84%	2 / 1 50%	46	14 / 2 14%	5 / 1 20%	9 / 1 11%	2 / 1 50%	3 / 0 0%	3	1
8 Płacheta	284	'94	1 / 0	0.19	1 / 1 100%	7	-	-	35 / 24 69%	2 / 0 0%	36	19 / 3 16%	2 / 0 0%	17 / 3 18%	4 / 2 50%	4 / 1 25%	16	-
6 Chrapek	269	'90	0 / 1	0.39	3 / 1 33%	4	1	1	35 / 31 89%	1 / 1 100%	38	13 / 4 31%	3 / 1 33%	10 / 3 30%	1 / 0 0%	2 / 0 0%	5	-
19 Markovic	257	'64	-	-	-	-	2	-	21 / 17 81%	-	22	12 / 7 58%	4 / 1 25%	8 / 6 75%	2 / 2 100%	2 / 2 100%	2	3
9 Exposito	259	'94	-	0.23	2 / 2 100%	1	-	-	11 / 5 45%	2 / 1 50%	22	17 / 6 35%	11 / 4 36%	6 / 2 33%	2 / 2 100%	1 / 0 0%	7	3
7 Pich	326	'30	1 / 1	0.18	1 / 1 100%	-	-	-	17 / 14 82%	-	17	8 / 4 50%	4 / 2 50%	4 / 2 50%	2 / 2 100%	-	4	-
21 Łabojko	-	'4	-	-	-	-	-	-	1 / 1 100%	-	-	1 / 1 100%	1 / 1 100%	-	-	-	-	-



Terminy

Atak

Posiadanie piłki przez jedną drużynę z przejściem na połowę przeciwnika.

Kontratak

Atak z gry, który rozwija się bezpośrednio po przejęciu piłki od przeciwnika. Kontratak trwa nie więcej niż 30 sekund. Prędkość ruchu do bramki przeciwnika przy tym ataku wynosi nie mniej niż 2,6 m/s.

Atak pozycyjny

Atak z gry lub ze stałych fragmentów (wyrzut z autu, rzut wolny). Pozycyjny atak trwa więcej niż 30 sekund lub prędkość ruchu drużyny do bramki przeciwnika jest mniejsza niż 2,6 m/s.

Atak po rzucie wolnym lub wyrzucie z autu

Atak po rozegraniu rzutu różnego, rzutu wolnego lub wyrzutu z autu, przy którym pierwszym lub drugim zagranieniem jest strzał na bramkę lub dośrodkowanie w pole karne.

Atak po rzucie różnym

Akcje drużyny po rozegraniu rzutu różnego aż do straty piłki lub oddalenia piłki przez drużynę przeciwnika do strefy centralnej.

Strzał

Skierowanie piłki do bramki przeciwnika mającej na celu strzelenie bramki. Rejestrowane są strzały celne (w światło bramki), niecelne (w tym strzały w słupek i w poprzeczkę), a także strzały zablokowane przez przeciwnika.

Podanie kluczowe

Podanie do partnera, który jest w sytuacji bramkowej (1 na 1, pusta bramka itd.); podanie do zawodnika, które stwarza realną szansę na zdobycie bramki; podanie które 'odcina' linię obrony w fazie ataku.

Pojedynek

Wszystkie rodzaje pojedynków na boisku. To sumaryczny wskaźnik, zawierający walkę o niekontrolowaną przez nikogo piłkę, pojedynki w powietrzu, dryblingi, odbiory oraz straty, spowodowane odbiorami przeciwnika.

Pojedynek w powietrzu

Walka o piłkę, która znajduje się powyżej poziomu ramion..

Dryblowanie

Aktywna akcja piłkarza, posiadającego piłkę próba ominięcia przeciwnika z pomocą dryblingu. Przy udanym dryblingu zawodnikowi drużyny przeciwnej rejestruje się nieudane odebranie piłki i na odwrót.

Odbiór

Aktywne działanie zawodnika, usiłującego odebrać piłkę zawodnikowi ją posiadającemu (przeciwnikowi w tej sytuacji zostaje zaliczona strata); przeciwdziałanie dryblowaniu przeciwnika również uznaje się za odbiór.

Drybling

Świadomy ruch zawodnika z piłką (przynajmniej trzy kontakty z piłką)

Nieudane przyjęcie piłki

Strata piłki bez starcia z przeciwnikiem, w wyniku nieudanej akcji..

Odzyskane piłki

Akcja piłkarza (przejęcie, przechwyt, wygrany pojedynek), która powoduje stratę piłki przez przeciwnika z dalszą możliwością prowadzenia szybkiego kontrataku.

Strata piłki

Akcja zawodnika (niedokładne podanie, przegrany pojedynek, itd.), która powoduje stratę piłki przez jego drużynę. Jeśli posiadanie piłki zakończy się faulem przeciwnika lub strzałem w światło bramki, to strata nie rejestruje się.

Tempo akcji w ataku

Liczba akcji konstruktywnych na minutę posiadania piłki.

Tempo dokładnych podań

Liczba dokładnych podań na minutę posiadania piłki

Indeks intensywności pojedynków

liczba pojedynków i przechwytych drużyny broniącej - na minutę posiadania piłki przez przeciwnika

xG

System do oceny jakości strzałów wykonanych przez gracza lub drużynę. Liczbę expected goals oblicza się na podstawie rodzaju strzału i strefy, z której został wykonany.