



PKO Bank Polski  
EKSTRAKLASA

KOLEJKA 7   18.10.20		
KONIEC MECZU		
WISŁA PŁOCK	1 0	ŚLĄSK WROCŁAW
OWRE GJERTSEN 86'		

## RAPORT STATYSTYCZNY

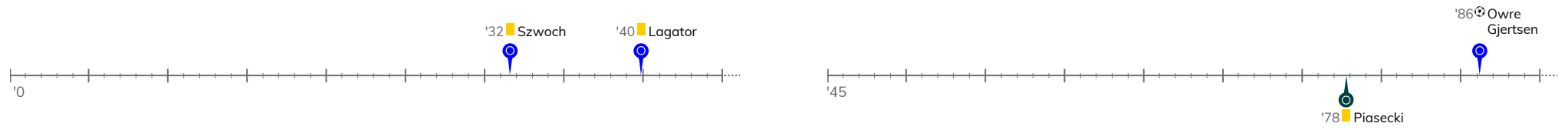


# STATS

WISŁA PŁOCK 1-0 ŚLĄSK WROCŁAW

Informacje o meczu

Linia czasu



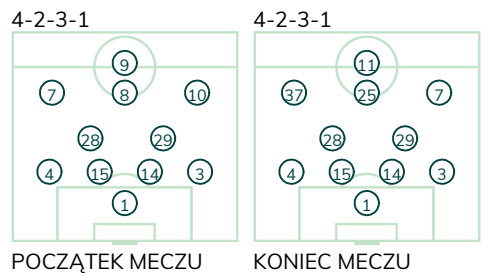
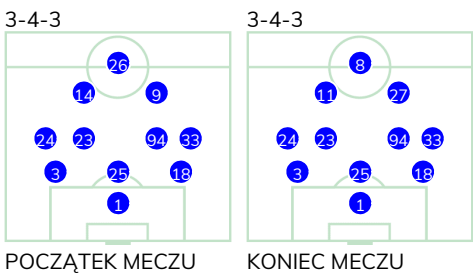
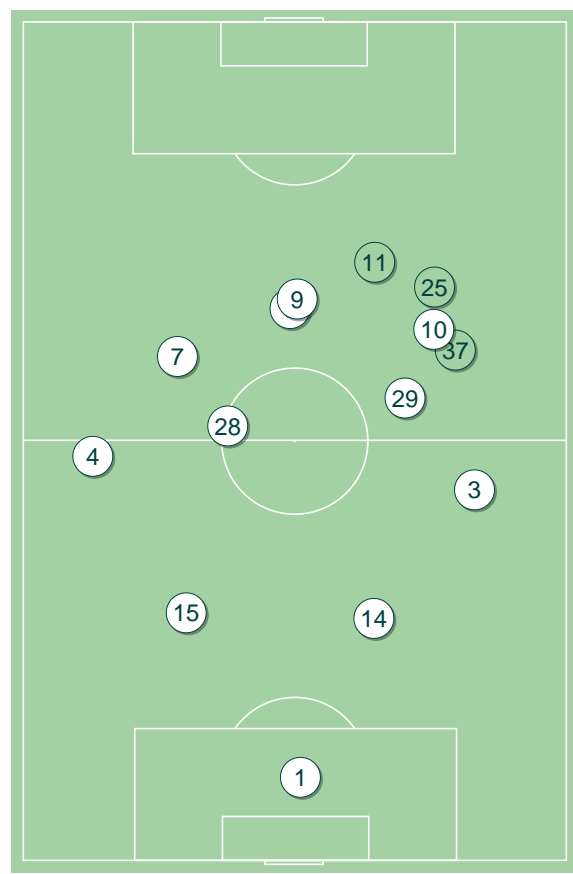
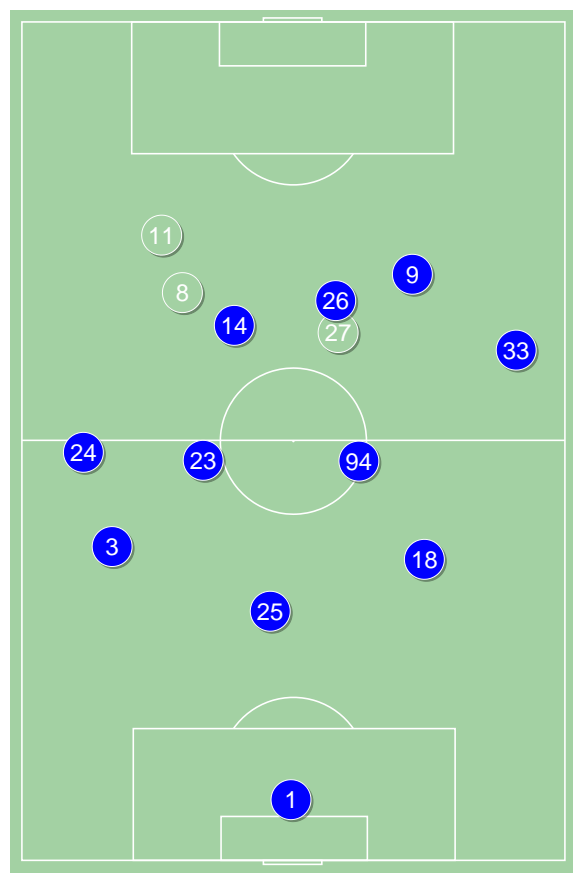
Średnie pozycje piłkarzy

Wisła Płock

1	Kamiński	
3	Obradovic	
25	Rzeźniczak	
18	Uryga	
24	Angel	
23	Lesniak	
94	Lagator	■
33	Zbozień	
14	Szwoch	■ '74▼
9	Kocyla	'67▼
26	Sheridan	'74▼
11	Pyrdół	'67▲
8	Tuszyński	'74▲
27	Owre Gjertsen	⊕ '74▲

Śląsk Wrocław

1	Putnocky	
4	Stiglec	
15	Tamas	
14	Golla	
3	Celeban	
28	Sobota	
29	Mączyński	
7	Pich	
8	Praszelik	'72▼
10	Pawłowski	'72▼
9	Exposito	'64▼
11	Piasecki	■ '64▲
37	Scalet	'72▲
25	Zylla	'72▲



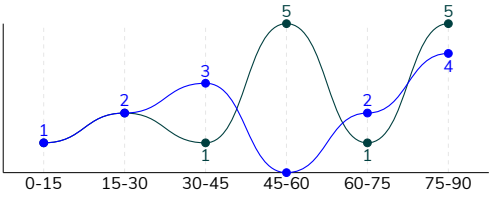
Wisła Płock ↑

Śląsk Wrocław ↑

WISŁA PŁOCK 1-0 ŚLĄSK WROCŁAW

Główne statystyki

STRZAŁY / CELNE	12 / 2	15 / 4
1. połowa	6 / 1	4 / 1
2. połowa	6 / 1	11 / 3



Strzały niecelne	6	7
Strzały zablokowane	3	3
Strzały z pola karnego / celne	7 / 0	8 / 2
Średni dystans do bramki, m	14.6	18.2
Faule	26	12
Żółte / czerwone kartki	2 / 0	1 / 0
Spalone	-	1
Rzuty różne	5	5

Podania

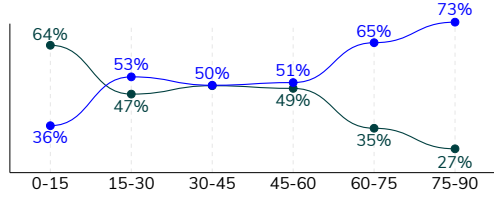
PODANIA / DOKŁADNE	484 / 379 78%	418 / 320 77%
1. połowa	221 / 171 77%	257 / 205 80%
2. połowa	263 / 208 79%	161 / 115 71%
Podanie kluczowe	7 / 6 86%	8 / 5 63%

Pojedynki

POJEDYNKI	171 / 93 54%	171 / 78 46%
1. połowa	75 / 38 51%	75 / 37 49%
2. połowa	96 / 55 57%	96 / 41 43%
Pojedynki w powietrzu	58 / 31 53%	58 / 27 47%
Pojedynki na ziemi	113 / 62 55%	113 / 51 45%
Dryblingi / udane	15 / 12 80%	25 / 15 60%
Odbiory / udane	38 / 23 61%	26 / 14 54%
Straty / na własnej połowie	69 / 19	69 / 9
Odzyskane piłki / na połowie przeciwnika	52 / 6	52 / 13

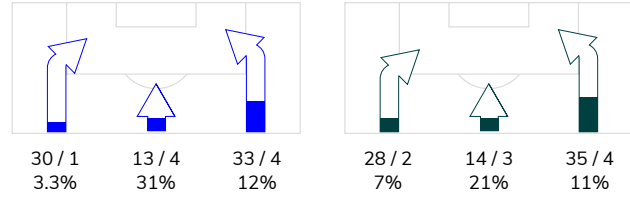
Posiadanie piłki

POSIADANIE PIŁKI	56%	44%
1. połowa	47%	53%
2. połowa	64%	36%

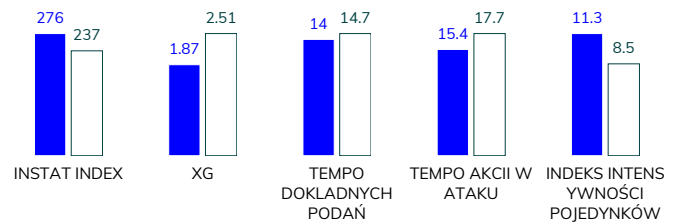


Ataki pozycyjne	64 / 7 11%	64 / 8 13%
Kontrataki	12 / 2 17%	13 / 1 8%
Ataki ze stałych fragmentów	10 / 3 30%	13 / 4 31%
Strzały z rzutów wolnych / celne	-	1 / 0 0%
Warianty rzutów wolnych	1 / 1 100%	5 / 1 20%
Rzuty różne	5 / 0 0%	5 / 2 40%
Rzuty karne / strzelone	-	-

STRONY ATAKU



Kluczowe indeksy występu



TOP-3 InStat Index

24 Angel	352	15 Tamas	284
1 Kamiński	310	7 Pich	271
27 Owre Gjertsen	304	8 Praszelik	265

TOP-3 Strzały / celne

14 Szwoch	2 / 1 50%	10 Pawłowski	2 / 1 50%
27 Owre Gjertsen	1 / 1 100%	29 Mączyński	1 / 1 100%
26 Sheridan	2 / 0 0%	28 Sobota	1 / 1 100%

TOP-3 Podania

24 Angel	58 / 50 86%	4 Stiglec	67 / 50 75%
23 Lesniak	50 / 46 92%	3 Celeban	50 / 43 86%
3 Obradovic	64 / 43 67%	15 Tamas	48 / 42 88%

TOP-3 Podania kluczowe

24 Angel	2 / 2 100%	11 Piasecki	2 / 2 100%
33 Zbozień	2 / 2 100%	3 Celeban	1 / 1 100%
11 Pyrdół	1 / 1 100%	10 Pawłowski	1 / 1 100%

TOP-3 Pojedynki

94 Lagator	23 / 15 65%	15 Tamas	18 / 14 78%
24 Angel	17 / 12 71%	14 Golla	15 / 8 53%
18 Uryga	16 / 10 63%	7 Pich	13 / 8 62%

TOP-3 Dryblingi

24 Angel	4 / 3 75%	28 Sobota	8 / 5 63%
3 Obradovic	2 / 2 100%	10 Pawłowski	4 / 3 75%
94 Lagator	2 / 2 100%	7 Pich	4 / 2 50%

# WISŁA PŁOCK 1-0 ŚLĄSK WROCŁAW

## Statystyki zawodników

### Wisła Płock

	INSTA T INDEX	Minuty na boisku	Bramki / asysty	xG	Strzały / celne	Faule	Faulow any	Spalony	Podania / dokładne	Podanie kluczowe	Podania przyjęte	Pojedyunki / wygrane	Pojedyunki w powietrzu	Pojedyunki na ziemi	Dryblingi / udane	Odbiory / udane	Strata piłki	Odzyska ne piłki
1 Kamiński	310	'94	-	-	-	-	-	-	32 / 28 88%	-	11	-	-	-	-	-	2	9
3 Obradovic	281	'94	-	-	-	-	-	-	64 / 43 67%	-	50	13 / 10 77%	3 / 2 67%	10 / 8 80%	2 / 2 100%	2 / 2 100%	13	7
25 Rzeźniczak	290	'94	-	0.23	1 / 0 0%	1	1	-	52 / 41 79%	-	34	13 / 9 69%	5 / 2 40%	8 / 7 88%	-	3 / 3 100%	5	9
18 Uryga	291	'94	-	0.03	1 / 0 0%	1	-	-	40 / 32 80%	-	29	16 / 10 63%	5 / 3 60%	11 / 7 64%	-	6 / 4 67%	3	4
24 Angel	352	'94	-	0.18	1 / 0 0%	3	2	-	58 / 50 86%	2 / 2 100%	41	17 / 12 71%	3 / 2 67%	14 / 10 71%	4 / 3 75%	3 / 2 67%	5	5
23 Lesniak	278	'94	-	-	-	1	-	-	50 / 46 92%	-	38	7 / 4 57%	2 / 0 0%	5 / 4 80%	-	4 / 3 75%	1	3
94 Lagator	264	'94	-	-	-	6	1	-	48 / 36 75%	-	32	23 / 15 65%	11 / 9 82%	12 / 6 50%	2 / 2 100%	8 / 4 50%	5	6
33 Zbozień	302	'94	-	0.23	1 / 0 0%	2	-	-	48 / 41 85%	2 / 2 100%	31	13 / 7 54%	6 / 4 67%	7 / 3 43%	-	3 / 2 67%	6	6
14 Szwoch	262	'74	-	0.15	2 / 1 50%	3	4	-	27 / 13 48%	1 / 0 0%	30	18 / 6 33%	7 / 2 29%	11 / 4 36%	1 / 1 100%	2 / 0 0%	9	2
9 Kocyla	245	'67	-	-	-	6	-	-	16 / 9 56%	-	20	17 / 5 29%	2 / 0 0%	15 / 5 33%	2 / 2 100%	6 / 2 33%	11	-
26 Sheridan	218	'74	-	0.36	2 / 0 0%	2	1	-	20 / 15 75%	-	33	19 / 7 37%	8 / 3 38%	11 / 4 36%	-	1 / 1 100%	6	-
11 Pyrdół	244	'27	-	0.39	2 / 0 0%	1	-	-	16 / 13 81%	1 / 1 100%	14	6 / 2 33%	-	6 / 2 33%	2 / 0 0%	-	-	-
8 Tuszyński	223	'20	-	0.28	1 / 0 0%	-	2	-	9 / 8 89%	-	13	7 / 4 57%	5 / 3 60%	2 / 1 50%	1 / 1 100%	-	3	1
27 Owre Gjertsen	304	'20	1 / 0	0.02	1 / 1 100%	-	-	-	4 / 4 100%	1 / 1 100%	3	2 / 2 100%	1 / 1 100%	1 / 1 100%	1 / 1 100%	-	-	-

### Śląsk Wrocław

	INSTA T INDEX	Minuty na boisku	Bramki / asysty	xG	Strzały / celne	Faule	Faulow any	Spalony	Podania / dokładne	Podanie kluczowe	Podania przyjęte	Pojedyunki / wygrane	Pojedyunki w powietrzu	Pojedyunki na ziemi	Dryblingi / udane	Odbiory / udane	Strata piłki	Odzyska ne piłki
1 Putnocky	195	'94	-	-	-	-	-	-	26 / 19 73%	-	6	1 / 1 100%	1 / 1 100%	-	-	-	2	8
4 Stiglec	236	'94	-	0.17	2 / 0 0%	1	2	-	67 / 50 75%	-	37	5 / 1 20%	2 / 0 0%	3 / 1 33%	-	-	7	5
15 Tamas	284	'94	-	-	-	2	3	-	48 / 42 88%	-	28	18 / 14 78%	7 / 6 86%	11 / 8 73%	1 / 1 100%	3 / 2 67%	2	8
14 Golla	230	'94	-	-	-	2	3	-	43 / 32 74%	-	29	15 / 8 53%	9 / 4 44%	6 / 4 67%	-	3 / 2 67%	5	5
3 Celeban	225	'94	-	-	-	-	1	-	50 / 43 86%	1 / 1 100%	27	17 / 7 41%	7 / 4 57%	10 / 3 30%	-	2 / 0 0%	3	8
28 Sobota	214	'94	-	0.04	1 / 1 100%	1	1	-	36 / 27 75%	1 / 0 0%	28	15 / 7 47%	2 / 0 0%	13 / 7 54%	8 / 5 63%	2 / 1 50%	7	5
29 Mączyński	242	'94	-	0.07	1 / 1 100%	1	1	-	55 / 41 75%	2 / 0 0%	27	11 / 6 55%	3 / 2 67%	8 / 4 50%	-	2 / 1 50%	7	6
7 Pich	271	'94	-	1.60	5 / 0 0%	-	4	-	24 / 17 71%	-	34	13 / 8 62%	1 / 1 100%	12 / 7 58%	4 / 2 50%	4 / 3 75%	5	4
8 Praszelik	265	'72	-	0.12	2 / 0 0%	1	5	-	23 / 19 83%	-	29	12 / 6 50%	6 / 4 67%	6 / 2 33%	2 / 2 100%	2 / 0 0%	5	-
10 Pawłowski	245	'72	-	0.04	2 / 1 50%	-	5	-	12 / 8 67%	1 / 1 100%	22	13 / 6 46%	1 / 0 0%	12 / 6 50%	4 / 3 75%	2 / 2 100%	4	2
9 Exposito	207	'64	-	0.15	1 / 0 0%	1	-	1	15 / 10 67%	-	25	22 / 6 27%	7 / 1 14%	15 / 5 33%	4 / 2 50%	2 / 1 50%	11	-
11 Piasecki	249	'30	-	0.32	1 / 1 100%	2	1	-	7 / 3 43%	2 / 2 100%	16	16 / 6 38%	7 / 4 57%	9 / 2 22%	1 / 0 0%	1 / 0 0%	8	1
37 Scalet	226	'22	-	-	-	1	-	-	3 / 1 33%	1 / 1 100%	6	6 / 0 0%	2 / 0 0%	4 / 0 0%	-	1 / 0 0%	1	-
25 Zylla	227	'22	-	-	-	-	-	-	9 / 8 89%	-	6	7 / 2 29%	3 / 0 0%	4 / 2 50%	1 / 0 0%	2 / 2 100%	2	-

## Terminy

**Atak**

Posiadanie piłki przez jedną drużynę z przejściem na połowę przeciwnika.

**Kontratak**

Atak z gry, który rozwija się bezpośrednio po przejęciu piłki od przeciwnika. Kontratak trwa nie więcej niż 30 sekund. Prędkość ruchu do bramki przeciwnika przy tym ataku wynosi nie mniej niż 2,6 m/s.

**Atak pozycyjny**

Atak z gry lub ze stałych fragmentów (wyrzut z autu, rzut wolny). Pozycyjny atak trwa więcej niż 30 sekund lub prędkość ruchu drużyny do bramki przeciwnika jest mniejsza niż 2,6 m/s.

**Atak po rzucie wolnym lub wyrzucie z autu**

Atak po rozegraniu rzutu różnego, rzutu wolnego lub wyrzutu z autu, przy którym pierwszym lub drugim zagranieniem jest strzał na bramkę lub dośrodkowanie w pole karne.

**Atak po rzucie różnym**

Akcje drużyny po rozegraniu rzutu różnego aż do straty piłki lub oddalenia piłki przez drużynę przeciwnika do strefy centralnej.

**Strzał**

Skierowanie piłki do bramki przeciwnika mającej na celu strzelenie bramki. Rejestrowane są strzały celne (w światło bramki), niecelne (w tym strzały w słupek i w poprzeczkę), a także strzały zablokowane przez przeciwnika.

**Podanie kluczowe**

Podanie do partnera, który jest w sytuacji bramkowej (1 na 1, pusta bramka itd.); podanie do zawodnika, które stwarza realną szansę na zdobycie bramki; podanie które 'odcina' linię obrony w fazie ataku.

**Pojedynki**

Wszystkie rodzaje pojedynków na boisku. To sumaryczny wskaźnik, zawierający walkę o niekontrolowaną przez nikogo piłkę, pojedynki w powietrzu, dryblingi, odbiory oraz straty, spowodowane odbiorami przeciwnika.

**Pojedynek w powietrzu**

Walka o piłkę, która znajduje się powyżej poziomu ramion..

**Dryblowanie**

Aktywna akcja piłkarza, posiadającego piłkę próba ominięcia przeciwnika z pomocą dryblingu. Przy udanym dryblingu zawodnikowi drużyny przeciwnej rejestruje się nieudane odebranie piłki i na odwrót.

**Odbiór**

Aktywne działanie zawodnika, usiłującego odebrać piłkę zawodnikowi ją posiadającemu (przeciwnikowi w tej sytuacji zostaje zaliczona strata); przeciwdziałanie dryblowaniu przeciwnika również uznaje się za odbiór.

**Drybling**

Świadomy ruch zawodnika z piłką (przynajmniej trzy kontakty z piłką)

**Nieudane przyjęcie piłki**

Strata piłki bez starcia z przeciwnikiem, w wyniku nieudanej akcji..

**Odzyskane piłki**

Akcja piłkarza (przejęcie, przechwyt, wygrany pojedynek), która powoduje stratę piłki przez przeciwnika z dalszą możliwością prowadzenia szybkiego kontrataku.

**Strata piłki**

Akcja zawodnika (niedokładne podanie, przegrany pojedynek, itd.), która powoduje stratę piłki przez jego drużynę. Jeśli posiadanie piłki zakończy się faulem przeciwnika lub strzałem w światło bramki, to strata nie rejestruje się.

**Tempo akcji w ataku**

Liczba akcji konstruktywnych na minutę posiadania piłki.

**Tempo dokładnych podań**

Liczba dokładnych podań na minutę posiadania piłki

**Indeks intensywności pojedynków**

liczba pojedynków i przechwytyw drużyny broniącej - na minutę posiadania piłki przez przeciwnika

**xG**

System do oceny jakości strzałów wykonanych przez gracza lub drużynę. Liczbę expected goals oblicza się na podstawie rodzaju strzału i strefy, z której został wykonany.