



PKO Bank Polski
EKSTRAKLASA

KOLEJKA 14 18.12.20		
KONIEC MECZU		
WISŁA PŁOCK	4 1	PODBESKIDZIE BIELSKO-BIAŁA
TUSZYŃSKI 13' URYGA 21' LAGATOR 38' LEWANDOWSKI 77'		LAGATOR 69' (SAM.)

RAPORT STATYSTYCZNY



STATS

WISŁA PŁOCK 4-1 PODBESKIDZIE BIELSKO-BIAŁA

Informacje o meczu

Linia czasu



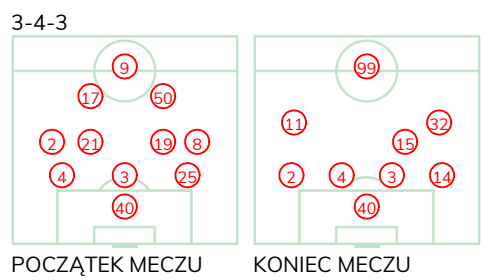
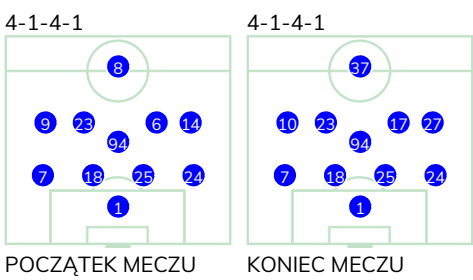
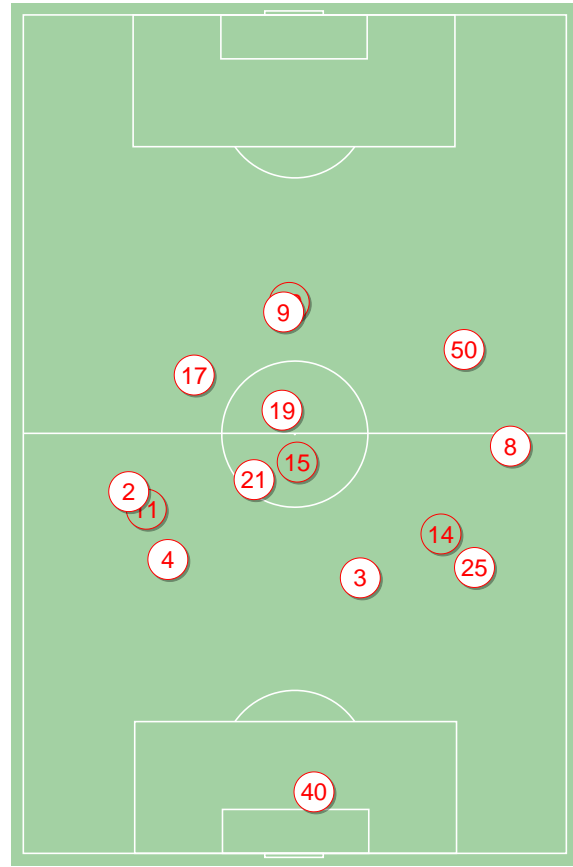
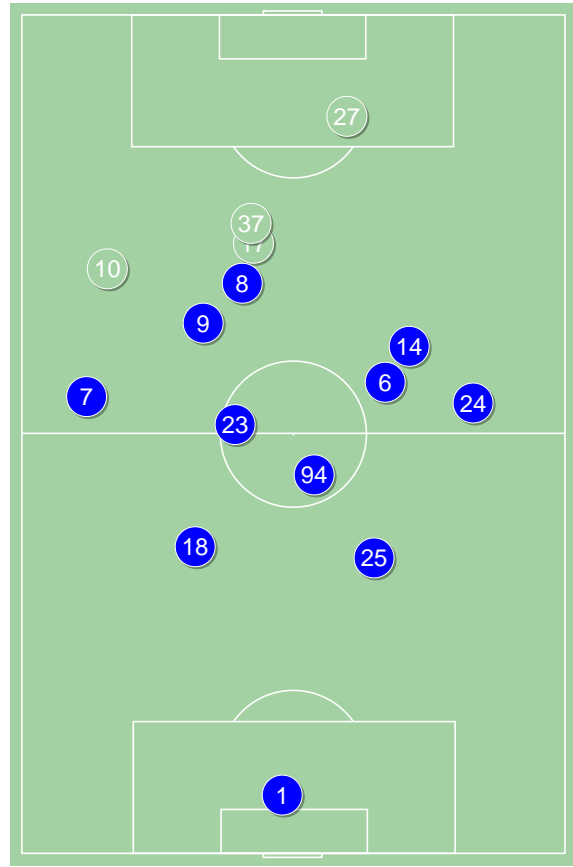
Średnie pozycje piłkarzy

Wisła Płock

1	Kamiński	
7	Tomasik	
18	Uryga	⊕
25	Rzeźniczak	
24	Angel	
94	Lagator	⊕ ⊖
9	Kocyla	'66 ▼
23	Lesniak	
6	Rasak	'82 ▼
14	Szwoch	'82 ▼
8	Tuszyński	⊕ ⊖ '66 ▼
10	Merebashvili	'66 ▲
37	Lewandowski	⊕ '66 ▲
17	Adamczyk	'82 ▲
27	Owre Gjertsen	'82 ▲

Podbeskidzie Bielsko-Biała

40	Peskovic	
4	Rundic	
3	Komor	
25	Jaroch	■
2	Modelski	■
21	Kocsis	'71 ▼
19	Rzuchowski	■
8	Danielak	'46 ▼
17	Marzec	'79 ▼
50	Sitek	'46 ▼
9	Bilinski	'79 ▼
11	Sierpina	'46 ▲
14	Laskowski	'46 ▲
15	Bieronski	'71 ▲
32	Myakushko	'79 ▲
99	Martin Gomez	'79 ▲

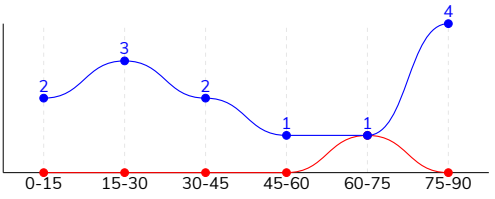


Wisła Płock ↑

Podbeskidzie Bielsko-Biała ↑

Główne statystyki

STRZAŁY / CELNE	13 / 7	1 / 1
1. połowa	7 / 6	-
2. połowa	6 / 1	1 / 1

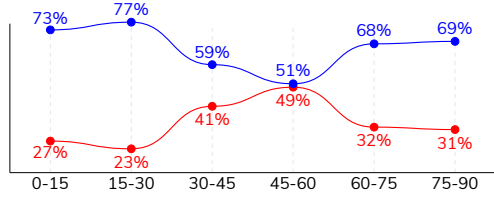


Strzały niecelne	5	-
Strzały zablokowane	1	-
Strzały z pola karnego / celne	8 / 4	1 / 1
Średni dystans do bramki, m	17	9.9
Faule	11	20
Żółte / czerwone kartki	2 / 0	1 / 2
Spalone	1	1
Rzuty różne	5	-

Posiadanie piłki

Statystyki drużyn

POSIADANIE PIŁKI	67%	33%
1. połowa	70%	30%
2. połowa	63%	37%



Ataki pozycyjne	78 / 9 12%	48 / 1 2.1%
Kontrataki	8 / 0 0%	15 / 0 0%
Ataki ze stałych fragmentów	9 / 4 44%	4 / 0 0%
Strzały z rzutów wolnych / celne	1 / 1 100%	-
Warianty rzutów wolnych	1 / 0 0%	4 / 0 0%
Rzuty różne	5 / 3 60%	-
Rzuty karne / strzelone	-	-

TOP-3 InStat Index

94 Lagator	326	19 Rzuchowski	267
18 Uryga	324	3 Komor	256
14 Szwoch	310	40 Peskovic	255

TOP-3 Strzały / celne

14 Szwoch	2 / 2 100%	19 Rzuchowski	1 / 1 100%
7 Tomasik	1 / 1 100%	40 Peskovic	-
18 Uryga	1 / 1 100%	4 Rundic	-

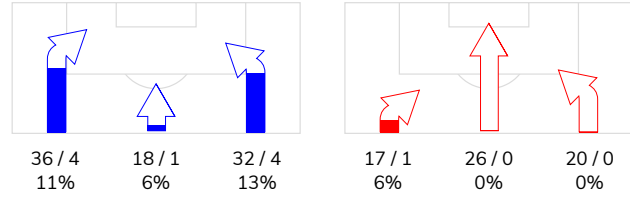
TOP-3 Podania

7 Tomasik	89 / 75 84%	19 Rzuchowski	29 / 25 86%
18 Uryga	81 / 70 86%	4 Rundic	34 / 24 71%
25 Rzeźniczak	75 / 68 91%	2 Modelski	31 / 21 68%

Podania

PODANIA / DOKŁADNE	648 / 557 86%	279 / 198 71%
1. połowa	365 / 324 89%	134 / 93 69%
2. połowa	283 / 233 82%	145 / 105 72%
Podanie kluczowe	10 / 5 50%	1 / 1 100%

STRONY ATAKU



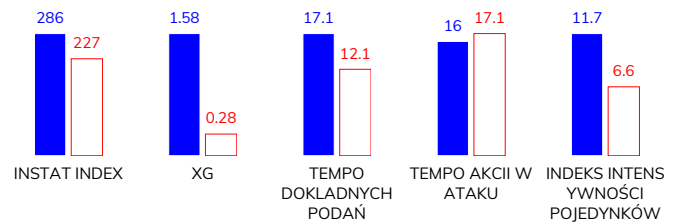
TOP-3 Podania kluczowe

14 Szwoch	2 / 1 50%	9 Bilinski	1 / 1 100%
10 Merebashvili	2 / 1 50%	40 Peskovic	-
25 Rzeźniczak	1 / 1 100%	4 Rundic	-

Pojedynki

POJEDYNKI	144 / 77 53%	144 / 67 47%
1. połowa	70 / 37 53%	70 / 33 47%
2. połowa	74 / 40 54%	74 / 34 46%
Pojedynki w powietrzu	40 / 22 55%	40 / 18 45%
Pojedynki na ziemi	104 / 55 53%	104 / 49 47%
Dryblingi / udane	28 / 17 61%	26 / 15 58%
Odbiory / udane	31 / 16 52%	36 / 19 53%
Straty / na własnej połowie	65 / 16	70 / 14
Odzyskane piłki / na połowie przeciwnika	45 / 7	47 / 12

Kluczowe indeksy występu



TOP-3 Pojedynki

18 Uryga	17 / 10 59%	3 Komor	16 / 10 63%
94 Lagator	17 / 10 59%	14 Laskowski	13 / 8 62%
6 Rasak	16 / 10 63%	8 Danielak	9 / 7 78%

TOP-3 Dryblingi

10 Merebashvili	6 / 5 83%	17 Marzec	6 / 3 50%
8 Tuszyński	4 / 2 50%	14 Laskowski	5 / 3 60%
9 Kocyla	4 / 2 50%	19 Rzuchowski	2 / 2 100%

Wisła Płock 4-1 Podbeskidzie Bielsko-Biała

Statystyki zawodników

Wisła Płock

	INSTA T INDEX	Minuty na boisku	Bramki / asysty	xG	Strzały / celne	Faule	Faulow any	Spalony	Podania / dokładne	Podanie kluczowe	Podania przyjęte	Pojedyunki / wygrane	Pojedyunki w powietrzu	Pojedyunki na ziemi	Dryblingi / udane	Odbiory / udane	Stracone piłki	Odzyska ne piłki
1 Kamiński	265	'91	-	-	-	-	-	-	31 / 25 81%	-	16	-	-	-	-	-	2	4
7 Tomasiak	308	'91	-	0.02	1 / 1 100%	-	-	1	89 / 75 84%	1 / 0 0%	65	10 / 5 50%	-	10 / 5 50%	1 / 0 0%	4 / 3 75%	11	5
18 Uryga	324	'91	1 / 0	0.11	1 / 1 100%	2	-	-	81 / 70 86%	1 / 0 0%	68	17 / 10 59%	8 / 4 50%	9 / 6 67%	1 / 1 100%	6 / 3 50%	4	7
25 Rzeźniczak	266	'91	-	-	-	-	2	-	75 / 68 91%	1 / 1 100%	62	6 / 4 67%	2 / 2 100%	4 / 2 50%	1 / 1 100%	-	5	2
24 Angel	306	'91	-	-	-	1	2	-	58 / 51 88%	-	43	11 / 7 64%	2 / 2 100%	9 / 5 56%	2 / 1 50%	3 / 2 67%	4	8
94 Lagator	326	'91	1 / 0	0.20	1 / 1 100%	5	2	-	57 / 49 86%	1 / 1 100%	42	17 / 10 59%	9 / 5 56%	8 / 5 63%	2 / 1 50%	2 / 1 50%	4	8
9 Kocyla	265	'66	-	-	-	-	7	-	24 / 21 88%	-	34	13 / 7 54%	2 / 1 50%	11 / 6 55%	4 / 2 50%	4 / 1 25%	3	1
23 Lesniak	303	'91	-	0.07	2 / 0 0%	1	-	-	71 / 67 94%	1 / 1 100%	58	9 / 7 78%	1 / 1 100%	8 / 6 75%	3 / 2 67%	2 / 2 100%	1	3
6 Rasak	303	'82	-	0.17	2 / 0 0%	1	1	-	44 / 38 86%	-	45	16 / 10 63%	5 / 3 60%	11 / 7 64%	2 / 1 50%	4 / 3 75%	7	5
14 Szwoch	310	'82	0 / 3	0.08	2 / 2 100%	-	-	-	56 / 44 79%	2 / 1 50%	48	7 / 1 14%	-	7 / 1 14%	2 / 1 50%	2 / 0 0%	6	1
8 Tuszyński	288	'66	1 / 0	0.13	1 / 1 100%	1	3	-	26 / 22 85%	-	41	21 / 8 38%	11 / 4 36%	10 / 4 40%	4 / 2 50%	1 / 1 100%	12	-
10 Merebashvili	309	'25	0 / 1	0.21	2 / 0 0%	-	1	-	14 / 11 79%	2 / 1 50%	17	11 / 5 45%	-	11 / 5 45%	6 / 5 83%	2 / 0 0%	4	-
37 Lewandowski	253	'25	1 / 0	0.59	1 / 1 100%	-	2	-	5 / 5 100%	-	4	5 / 3 60%	-	5 / 3 60%	-	1 / 0 0%	-	1
17 Adamczyk	228	'9	-	-	-	-	-	-	8 / 6 75%	-	7	-	-	-	-	-	1	-
27 Owre Gjertsen	234	'9	-	-	-	-	-	-	9 / 5 56%	1 / 0 0%	7	1 / 0 0%	-	1 / 0 0%	-	-	1	-

Podbeskidzie Bielsko-Biała

	INSTA T INDEX	Minuty na boisku	Bramki / asysty	xG	Strzały / celne	Faule	Faulow any	Spalony	Podania / dokładne	Podanie kluczowe	Podania przyjęte	Pojedyunki / wygrane	Pojedyunki w powietrzu	Pojedyunki na ziemi	Dryblingi / udane	Odbiory / udane	Stracone piłki	Odzyska ne piłki
40 Peskovic	255	'91	-	-	-	-	-	-	26 / 17 65%	-	7	-	-	-	-	-	7	5
4 Rundic	200	'91	-	-	-	2	1	-	34 / 24 71%	-	22	8 / 4 50%	5 / 3 60%	3 / 1 33%	1 / 1 100%	1 / 0 0%	5	4
3 Komor	256	'91	-	-	-	1	1	-	23 / 18 78%	-	16	16 / 10 63%	6 / 4 67%	10 / 6 60%	1 / 1 100%	2 / 1 50%	3	7
25 Jaroch	177	'61	-	-	-	4	-	-	27 / 20 74%	-	16	7 / 2 29%	2 / 0 0%	5 / 2 40%	1 / 1 100%	3 / 0 0%	6	4
2 Modelski	216	'91	-	-	-	1	-	-	31 / 21 68%	-	15	12 / 6 50%	2 / 0 0%	10 / 6 60%	3 / 1 33%	5 / 4 80%	6	5
21 Kocsis	214	'71	-	-	-	1	1	-	23 / 15 65%	-	19	10 / 5 50%	7 / 4 57%	3 / 1 33%	-	-	3	4
19 Rzuchowski	267	'85	-	0.28	1 / 1 100%	2	-	-	29 / 25 86%	-	24	10 / 5 50%	3 / 1 33%	7 / 4 57%	2 / 2 100%	2 / 2 100%	4	2
8 Danielak	228	'45	-	-	-	1	-	-	22 / 16 73%	-	7	9 / 7 78%	1 / 1 100%	8 / 6 75%	1 / 1 100%	5 / 4 80%	2	5
17 Marzec	233	'78	-	-	-	2	2	-	15 / 11 73%	-	13	12 / 4 33%	-	12 / 4 33%	6 / 3 50%	3 / 1 33%	9	1
50 Sitek	243	'45	-	-	-	1	2	-	12 / 8 67%	-	12	11 / 4 36%	-	11 / 4 36%	3 / 1 33%	4 / 2 50%	4	4
9 Bilinski	231	'78	-	-	-	2	-	-	6 / 4 67%	1 / 1 100%	18	18 / 4 22%	8 / 2 25%	10 / 2 20%	1 / 1 100%	4 / 1 25%	8	-
11 Sierpina	204	'45	-	-	-	1	-	-	10 / 6 60%	-	8	4 / 3 75%	-	4 / 3 75%	1 / 0 0%	2 / 2 100%	3	2
14 Laskowski	247	'45	-	-	-	1	1	-	13 / 9 69%	-	9	13 / 8 62%	-	13 / 8 62%	5 / 3 60%	4 / 2 50%	3	4
15 Bieronski	207	'20	-	-	-	1	-	-	6 / 4 67%	-	7	7 / 2 29%	3 / 1 33%	4 / 1 25%	-	1 / 0 0%	2	-
32 Myakushko	-	'12	-	-	-	-	-	-	-	-	1	1 / 0 0%	1 / 0 0%	-	-	-	1	-
99 Martin Gomez	-	'12	-	-	-	-	1	1	2 / 0 0%	-	4	6 / 3 50%	2 / 2 100%	4 / 1 25%	1 / 0 0%	-	4	-



Terminy

Atak

Posiadanie piłki przez jedną drużynę z przejściem na połowę przeciwnika.

Kontratak

Atak z gry, który rozwija się bezpośrednio po przejęciu piłki od przeciwnika. Kontratak trwa nie więcej niż 30 sekund. Prędkość ruchu do bramki przeciwnika przy tym ataku wynosi nie mniej niż 2,6 m/s.

Atak pozycyjny

Atak z gry lub ze stałych fragmentów (wyrzut z autu, rzut wolny). Pozycyjny atak trwa więcej niż 30 sekund lub prędkość ruchu drużyny do bramki przeciwnika jest mniejsza niż 2,6 m/s.

Atak po rzucie wolnym lub wyrzucie z autu

Atak po rozegraniu rzutu różnego, rzutu wolnego lub wyrzutu z autu, przy którym pierwszym lub drugim zagranieniem jest strzał na bramkę lub dośrodkowanie w pole karne.

Atak po rzucie różnym

Akcje drużyny po rozegraniu rzutu różnego aż do straty piłki lub oddalenia piłki przez drużynę przeciwnika do strefy centralnej.

Strzał

Skierowanie piłki do bramki przeciwnika mającej na celu strzelenie bramki. Rejestrowane są strzały celne (w światło bramki), niecelne (w tym strzały w słupek i w poprzeczkę), a także strzały zablokowane przez przeciwnika.

Podanie kluczowe

Podanie do partnera, który jest w sytuacji bramkowej (1 na 1, pusta bramka itd.); podanie do zawodnika, które stwarza realną szansę na zdobycie bramki; podanie które 'odcina' linię obrony w fazie ataku.

Pojedynek

Wszystkie rodzaje pojedynków na boisku. To sumaryczny wskaźnik, zawierający walkę o niekontrolowaną przez nikogo piłkę, pojedynki w powietrzu, dryblingi, odbiory oraz straty, spowodowane odbiorami przeciwnika.

Pojedynek w powietrzu

Walka o piłkę, która znajduje się powyżej poziomu ramion..

Dryblowanie

Aktywna akcja piłkarza, posiadającego piłkę próba ominięcia przeciwnika z pomocą dryblingu. Przy udanym dryblingu zawodnikowi drużyny przeciwnej rejestruje się nieudane odebranie piłki i na odwrót.

Odbiór

Aktywne działanie zawodnika, usiłującego odebrać piłkę zawodnikowi ją posiadającemu (przeciwnikowi w tej sytuacji zostaje zaliczona strata); przeciwdziałanie dryblowaniu przeciwnika również uznaje się za odbiór.

Drybling

Świadomy ruch zawodnika z piłką (przynajmniej trzy kontakty z piłką)

Nieudane przyjęcie piłki

Strata piłki bez starcia z przeciwnikiem, w wyniku nieudanej akcji..

Odzyskane piłki

Akcja piłkarza (przejęcie, przechwyt, wygrany pojedynek), która powoduje stratę piłki przez przeciwnika z dalszą możliwością prowadzenia szybkiego kontrataku.

Strata piłki

Akcja zawodnika (niedokładne podanie, przegrany pojedynek, itd.), która powoduje stratę piłki przez jego drużynę. Jeśli posiadanie piłki zakończy się faulem przeciwnika lub strzałem w światło bramki, to strata nie rejestruje się.

Tempo akcji w ataku

Liczba akcji konstruktywnych na minutę posiadania piłki.

Tempo dokładnych podań

Liczba dokładnych podań na minutę posiadania piłki

Indeks intensywności pojedynków

liczba pojedynków i przechwytyw drużyny broniącej - na minutę posiadania piłki przez przeciwnika

xG

System do oceny jakości strzałów wykonanych przez gracza lub drużynę. Liczbę expected goals oblicza się na podstawie rodzaju strzału i strefy, z której został wykonany.