



PKO Bank Polski
EKSTRAKLASA

KOLEJKA 1 23.08.20		
KONIEC MECZU		
WISŁA PŁOCK	1 1	STAL MIELEC
SZWOCH 90'		PROKIC 56'

RAPORT STATYSTYCZNY

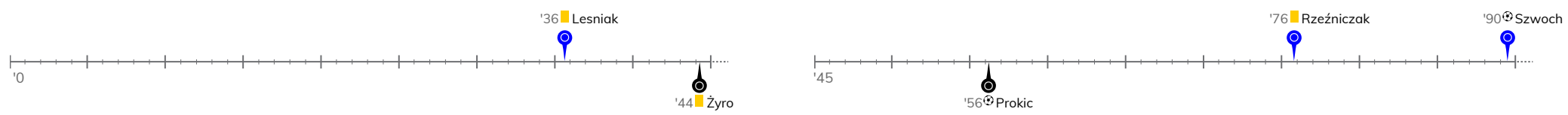


STATS

WISŁA PŁOCK 1-1 STAL MIELEC

Informacje o meczu

Linia czasu



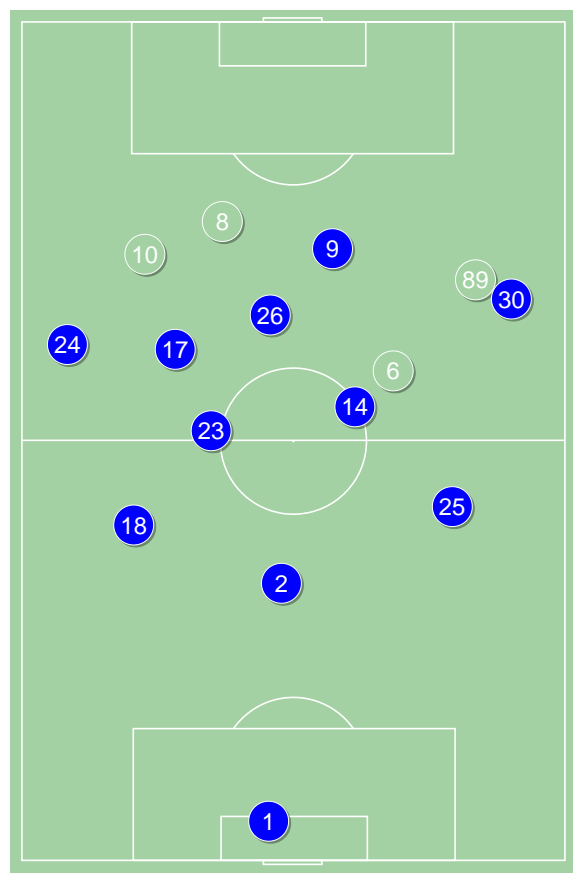
Średnie pozycje piłkarzy

Wisła Płock

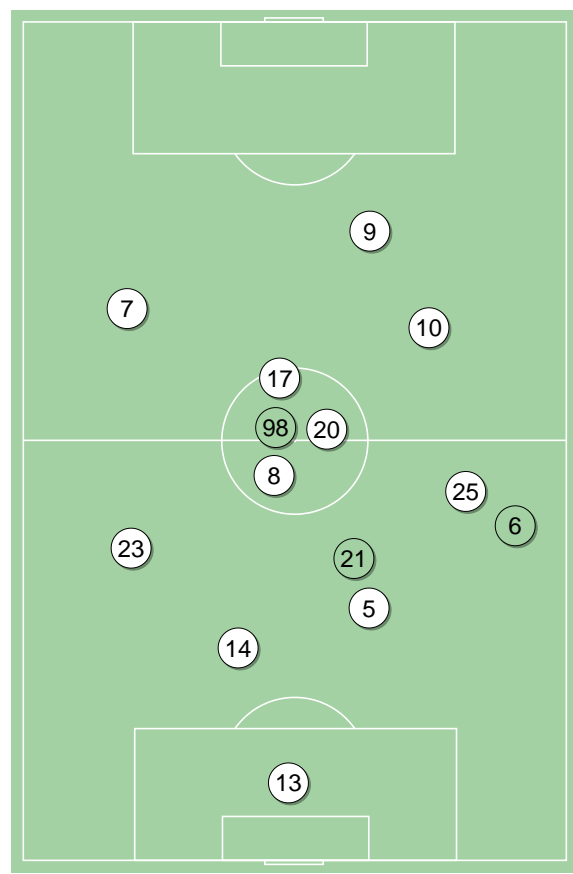
1	Kamiński	
18	Uryga	
2	Michalski	
25	Rzeźniczak	■
24	Angel	
14	Szwoch	⊕
23	Lesniak	■
30	Zuk	'85 ▼
17	Adamczyk	'60 ▼
9	Kocyla	'70 ▼
26	Sheridan	'60 ▼
6	Rasak	'60 ▲
8	Tuszyński	'60 ▲
10	Merebashvili	'70 ▲
89	Pawlak	'85 ▲

Stal Mielec

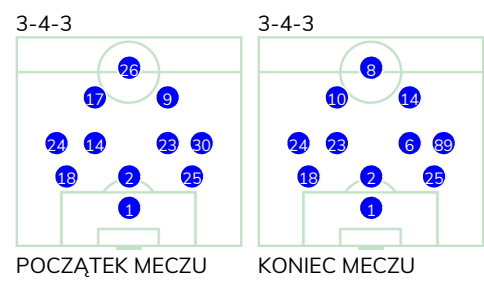
13	Straczek	
23	Getinger	
14	Kościelny	
5	Żyro	■
25	Lisowski	'46 ▼
8	Urbańczyk	
20	Tomasiewicz	
7	Domański	
17	Forsell	'73 ▼
10	Mak	'65 ▼
9	Prokic	⊕ '86 ▼
6	Flis	'46 ▲
98	Tomczyk	'65 ▲
21	Matras	'73 ▲
96	Dadok	'86 ▲



Wisła Płock ↑

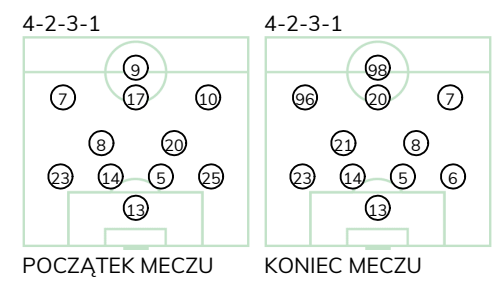


Stal Mielec ↑



POCZĄTEK MECZU

KONIEC MECZU



POCZĄTEK MECZU

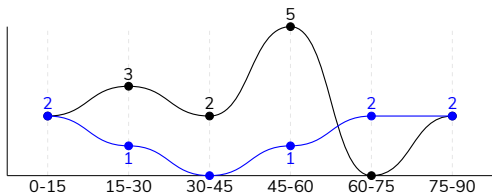
KONIEC MECZU

WISŁA PŁOCK 1-1 STAL MIELEC

Statystyki drużyn

Główne statystyki

STRZAŁY / CELNE	8 / 1	14 / 7
1. połowa	3 / 0	7 / 2
2. połowa	5 / 1	7 / 5



Strzały niecelne	4	2
Strzały zablokowane	3	5
Strzały z pola karnego / celne	5 / 1	6 / 5
Średni dystans do bramki, m	18.3	20
Faule	15	8
Żółte / czerwone kartki	2 / 0	1 / 0
Spalone	-	1
Rzuty różne	7	3

Podania

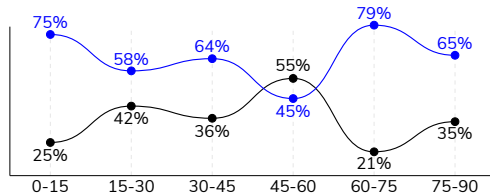
PODANIA / DOKŁADNE	664 / 571 86%	374 / 294 79%
1. połowa	332 / 286 86%	177 / 141 80%
2. połowa	332 / 285 86%	197 / 153 78%
Podanie kluczowe	9 / 3 33%	8 / 4 50%

Pojedynki

POJEDYNKI	142 / 71 50%	142 / 71 50%
1. połowa	67 / 37 55%	67 / 30 45%
2. połowa	75 / 34 45%	75 / 41 55%
Pojedynki w powietrzu	41 / 22 54%	41 / 19 46%
Pojedynki na ziemi	101 / 49 49%	101 / 52 51%
Dryblingi / udane	16 / 10 63%	17 / 12 71%
Odbiory / udane	25 / 13 52%	23 / 13 57%
Straty / na własnej połowie	69 / 7	65 / 15
Odzyskane piłki / na połowie przeciwnika	47 / 7	43 / 5

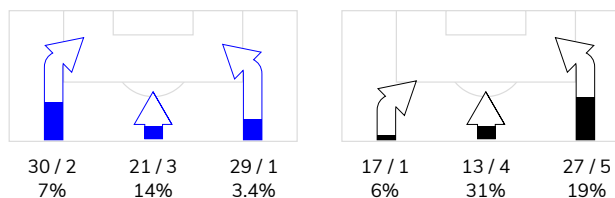
Posiadanie piłki

POSIADANIE PIŁKI	65%	35%
1. połowa	65%	35%
2. połowa	64%	36%

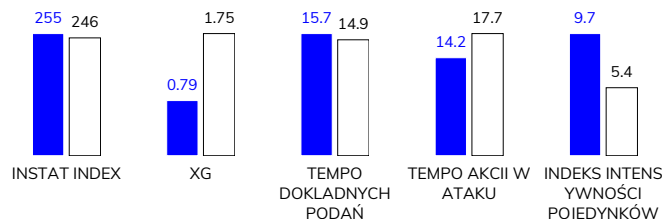


Ataki pozycyjne	70 / 5 7%	44 / 7 16%
Kontrataki	10 / 1 10%	13 / 3 23%
Ataki ze stałych fragmentów	9 / 2 22%	6 / 2 33%
Strzały z rzutów wolnych / celne	-	1 / 0 0%
Warianty rzutów wolnych	2 / 0 0%	2 / 0 0%
Rzuty różne	7 / 2 29%	3 / 1 33%
Rzuty karne / strzelone	-	-

STRONY ATAKU



Kluczowe indeksy występu



TOP-3 InStat Index

14 Szwoch	320	17 Forsell	308
18 Uryga	301	10 Mak	273
1 Kamiński	291	20 Tomaszewicz	272

TOP-3 Strzały / celne

14 Szwoch	1 / 1 100%	17 Forsell	6 / 3 50%
18 Uryga	1 / 0 0%	7 Domański	3 / 1 33%
2 Michalski	1 / 0 0%	98 Tomczyk	2 / 1 50%

TOP-3 Podania

25 Rzeźniczak	82 / 71 87%	20 Tomaszewicz	42 / 36 86%
18 Uryga	78 / 69 88%	5 Żyro	40 / 31 78%
24 Angel	76 / 65 86%	8 Urbańczyk	35 / 31 89%

TOP-3 Podania kluczowe

10 Merebashvili	2 / 1 50%	20 Tomaszewicz	2 / 2 100%
17 Adamczyk	1 / 1 100%	10 Mak	2 / 1 50%
89 Pawlak	1 / 1 100%	21 Matras	1 / 1 100%

TOP-3 Pojedynki

14 Szwoch	19 / 12 63%	5 Żyro	17 / 10 59%
25 Rzeźniczak	13 / 9 69%	10 Mak	14 / 8 57%
2 Michalski	12 / 9 75%	8 Urbańczyk	13 / 8 62%

TOP-3 Dryblingi

14 Szwoch	3 / 3 100%	7 Domański	4 / 3 75%
24 Angel	3 / 1 33%	20 Tomaszewicz	2 / 2 100%
9 Kocyla	3 / 1 33%	10 Mak	2 / 2 100%

WISŁA PŁOCK 1-1 STAL MIELEC

Statystyki zawodników

Wisła Płock

	INSTA T INDEX	Minuty na boisku	Bramki / asysty	xG	Strzały / celne	Faule	Faulow any	Spalon e	Podania / dokładne	Podanie kluczowe	Podania przyjęte	Pojedynki / wygrane	Pojedynki w powietrzu	Pojedynki na ziemi	Dryblingi / udane	Odbiory / udane	Stracone piłki	Odzyska ne piłki
1 Kamiński	291	'95	-	-	-	-	-	-	22 / 17 77%	-	11	1 / 1 100%	-	1 / 1 100%	1 / 1 100%	-	3	5
18 Uryga	301	'95	-	0.01	1 / 0 0%	-	-	-	78 / 69 88%	-	64	8 / 6 75%	3 / 2 67%	5 / 4 80%	1 / 1 100%	3 / 2 67%	3	7
2 Michalski	254	'95	-	0.09	1 / 0 0%	1	1	-	68 / 63 93%	-	53	12 / 9 75%	8 / 5 63%	4 / 4 100%	-	-	3	10
25 Rzeźniczak	272	'95	-	0.12	1 / 0 0%	2	-	-	82 / 71 87%	1 / 0 0%	68	13 / 9 69%	6 / 5 83%	7 / 4 57%	-	4 / 3 75%	6	6
24 Angel	257	'95	-	-	-	-	-	-	76 / 65 86%	1 / 0 0%	62	15 / 7 47%	4 / 4 100%	11 / 3 27%	3 / 1 33%	2 / 1 50%	10	6
14 Szwoch	320	'95	1 / 0	0.25	1 / 1 100%	4	2	-	67 / 61 91%	1 / 0 0%	59	19 / 12 63%	4 / 1 25%	15 / 11 73%	3 / 3 100%	6 / 4 67%	5	4
23 Lesniak	232	'95	-	0.11	1 / 0 0%	1	-	-	61 / 60 98%	-	50	7 / 1 14%	1 / 0 0%	6 / 1 17%	-	3 / 0 0%	-	3
30 Zuk	211	'85	-	-	-	1	-	-	67 / 50 75%	-	55	8 / 3 38%	2 / 1 50%	6 / 2 33%	1 / 0 0%	1 / 1 100%	13	1
17 Adamczyk	260	'60	-	0.04	1 / 0 0%	-	1	-	41 / 33 80%	1 / 1 100%	33	12 / 8 67%	1 / 1 100%	11 / 7 64%	1 / 1 100%	2 / 0 0%	3	2
9 Kocyla	224	'71	-	0.14	1 / 0 0%	-	2	-	23 / 16 70%	-	28	16 / 4 25%	2 / 0 0%	14 / 4 29%	3 / 1 33%	1 / 1 100%	7	1
26 Sheridan	190	'60	-	-	-	3	-	-	12 / 8 67%	-	17	12 / 5 42%	7 / 2 29%	5 / 3 60%	-	1 / 1 100%	6	1
6 Rasak	260	'35	-	0.03	1 / 0 0%	2	1	-	33 / 29 88%	1 / 0 0%	32	3 / 1 33%	-	3 / 1 33%	-	1 / 0 0%	3	1
8 Tuszyński	200	'35	-	-	-	1	-	-	18 / 15 83%	1 / 0 0%	20	9 / 2 22%	3 / 1 33%	6 / 1 17%	-	-	4	-
10 Merebashvili	262	'24	-	-	-	-	-	-	10 / 8 80%	2 / 1 50%	13	5 / 2 40%	-	5 / 2 40%	2 / 1 50%	-	3	-
89 Pawlak	285	'10	0 / 1	-	-	-	-	-	6 / 6 100%	1 / 1 100%	6	2 / 1 50%	-	2 / 1 50%	1 / 1 100%	1 / 0 0%	-	-

Stal Mielec

	INSTA T INDEX	Minuty na boisku	Bramki / asysty	xG	Strzały / celne	Faule	Faulow any	Spalon e	Podania / dokładne	Podanie kluczowe	Podania przyjęte	Pojedynki / wygrane	Pojedynki w powietrzu	Pojedynki na ziemi	Dryblingi / udane	Odbiory / udane	Stracone piłki	Odzyska ne piłki
13 Straczek	239	'95	-	-	-	-	-	-	28 / 22 79%	-	5	2 / 2 100%	2 / 2 100%	-	-	-	4	6
23 Getinger	248	'95	-	-	-	1	2	-	43 / 30 70%	-	20	10 / 8 80%	4 / 3 75%	6 / 5 83%	-	3 / 3 100%	7	5
14 Kościelny	270	'95	-	-	-	-	-	-	29 / 25 86%	-	25	10 / 8 80%	3 / 2 67%	7 / 6 86%	-	1 / 1 100%	5	7
5 Żyro	242	'95	-	-	-	1	2	-	40 / 31 78%	-	29	17 / 10 59%	9 / 6 67%	8 / 4 50%	1 / 0 0%	-	5	5
25 Lisowski	205	'46	-	-	-	1	1	-	20 / 13 65%	1 / 0 0%	13	9 / 3 33%	1 / 0 0%	8 / 3 38%	1 / 0 0%	3 / 2 67%	5	3
8 Urbańczyk	260	'95	-	-	-	2	4	-	35 / 31 89%	-	28	13 / 8 62%	4 / 2 50%	9 / 6 67%	2 / 1 50%	1 / 1 100%	3	3
20 Tomaszewicz	272	'95	-	0.02	1 / 0 0%	1	2	-	42 / 36 86%	2 / 2 100%	36	15 / 7 47%	1 / 0 0%	14 / 7 50%	2 / 2 100%	5 / 3 60%	4	2
7 Domański	251	'95	-	0.69	3 / 1 33%	-	-	-	34 / 25 74%	-	37	10 / 3 30%	2 / 0 0%	8 / 3 38%	4 / 3 75%	1 / 0 0%	10	2
17 Forsell	308	'74	-	0.23	6 / 3 50%	1	-	-	26 / 21 81%	1 / 0 0%	21	6 / 3 50%	1 / 1 100%	5 / 2 40%	1 / 1 100%	1 / 0 0%	4	2
10 Mak	273	'66	-	0.03	1 / 1 100%	-	1	-	25 / 20 80%	2 / 1 50%	25	14 / 8 57%	1 / 0 0%	13 / 8 62%	2 / 2 100%	3 / 2 67%	4	3
9 Prokic	245	'87	1 / 0	0.44	1 / 1 100%	1	1	-	14 / 9 64%	1 / 0 0%	19	15 / 2 13%	4 / 0 0%	11 / 2 18%	2 / 1 50%	2 / 0 0%	8	2
6 Flis	235	'49	-	-	-	-	-	-	24 / 20 83%	-	19	9 / 4 44%	2 / 0 0%	7 / 4 57%	-	2 / 1 50%	2	3
98 Tomczyk	209	'29	-	0.34	2 / 1 50%	-	1	1	2 / 2 100%	-	9	6 / 1 17%	5 / 1 20%	1 / 0 0%	-	-	3	-
21 Matras	221	'21	-	-	-	-	-	-	10 / 7 70%	1 / 1 100%	6	4 / 3 75%	2 / 2 100%	2 / 1 50%	1 / 1 100%	-	1	-
96 Dadok	215	'8	-	-	-	-	-	-	2 / 2 100%	-	2	2 / 1 50%	-	2 / 1 50%	1 / 1 100%	1 / 0 0%	-	-

Terminy

Atak

Posiadanie piłki przez jedną drużynę z przejściem na połowę przeciwnika.

Kontratak

Atak z gry, który rozwija się bezpośrednio po przejęciu piłki od przeciwnika. Kontratak trwa nie więcej niż 30 sekund. Prędkość ruchu do bramki przeciwnika przy tym ataku wynosi nie mniej niż 2,6 m/s.

Atak pozycyjny

Atak z gry lub ze stałych fragmentów (wyrzut z autu, rzut wolny). Pozycyjny atak trwa więcej niż 30 sekund lub prędkość ruchu drużyny do bramki przeciwnika jest mniejsza niż 2,6 m/s.

Atak po rzucie wolnym lub wyrzucie z autu

Atak po rozegraniu rzutu różnego, rzutu wolnego lub wyrzutu z autu, przy którym pierwszym lub drugim zagranieniem jest strzał na bramkę lub dośrodkowanie w pole karne.

Atak po rzucie różnym

Akcje drużyny po rozegraniu rzutu różnego aż do straty piłki lub oddalenia piłki przez drużynę przeciwnika do strefy centralnej.

Strzał

Skierowanie piłki do bramki przeciwnika mającej na celu strzelenie bramki. Rejestrowane są strzały celne (w światło bramki), niecelne (w tym strzały w słupek i w poprzeczkę), a także strzały zablokowane przez przeciwnika.

Podanie kluczowe

Podanie do partnera, który jest w sytuacji bramkowej (1 na 1, pusta bramka itd.); podanie do zawodnika, które stwarza realną szansę na zdobycie bramki; podanie które 'odcina' linię obrony w fazie ataku.

Pojedyunki

Wszystkie rodzaje pojedynków na boisku. To sumaryczny wskaźnik, zawierający walkę o niekontrolowaną przez nikogo piłkę, pojedynki w powietrzu, dryblingi, odbiory oraz straty, spowodowane odbiorami przeciwnika.

Pojedynek w powietrzu

Walka o piłkę, która znajduje się powyżej poziomu ramion..

Dryblowanie

Aktywna akcja piłkarza, posiadającego piłkę próba ominięcia przeciwnika z pomocą dryblingu. Przy udanym dryblingu zawodnikowi drużyny przeciwnej rejestruje się nieudane odebranie piłki i na odwrót.

Odbiór

Aktywne działanie zawodnika, usiłującego odebrać piłkę zawodnikowi ją posiadającemu (przeciwnikowi w tej sytuacji zostaje zaliczona strata); przeciwdziałanie dryblowaniu przeciwnika również uznaje się za odbiór.

Drybling

Świadomy ruch zawodnika z piłką (przynajmniej trzy kontakty z piłką)

Nieudane przyjęcie piłki

Strata piłki bez starcia z przeciwnikiem, w wyniku nieudanej akcji..

Odzyskane piłki

Akcja piłkarza (przejęcie, przechwyt, wygrany pojedynek), która powoduje stratę piłki przez przeciwnika z dalszą możliwością prowadzenia szybkiego kontrataku.

Strata piłki

Akcja zawodnika (niedokładne podanie, przegrany pojedynek, itd.), która powoduje stratę piłki przez jego drużynę. Jeśli posiadanie piłki zakończy się faulem przeciwnika lub strzałem w światło bramki, to strata nie rejestruje się.

Tempo akcji w ataku

Liczba akcji konstruktywnych na minutę posiadania piłki.

Tempo dokładnych podań

Liczba dokładnych podań na minutę posiadania piłki

Indeks intensywności pojedynków

liczba pojedynków i przechwytych drużyny broniącej - na minutę posiadania piłki przez przeciwnika

xG

System do oceny jakości strzałów wykonanych przez gracza lub drużynę. Liczbę expected goals oblicza się na podstawie rodzaju strzału i strefy, z której został wykonany.