



PKO Bank Polski
EKSTRAKLASA

KOLEJKA 3 11.09.20		
KONIEC MECZU		
WISŁA PŁOCK	0 1	LEGIA WARSZAWA
		PEKHART 29'

RAPORT STATYSTYCZNY

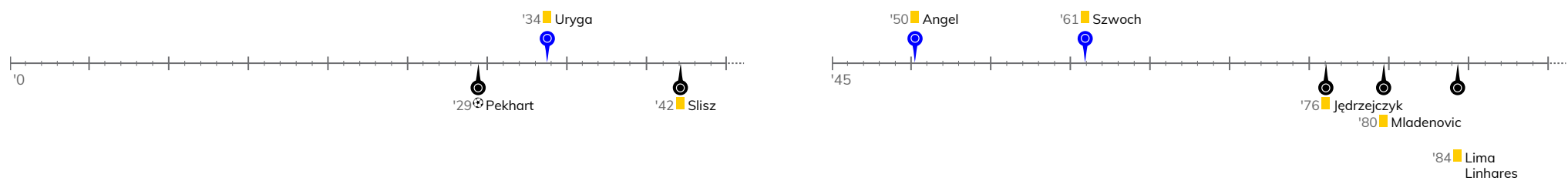


STATS

WISŁA PŁOCK 0-1 LEGIA WARSZAWA

Informacje o meczu

Linia czasu



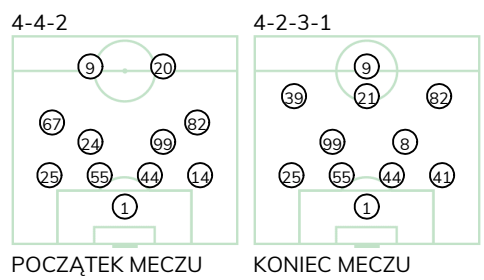
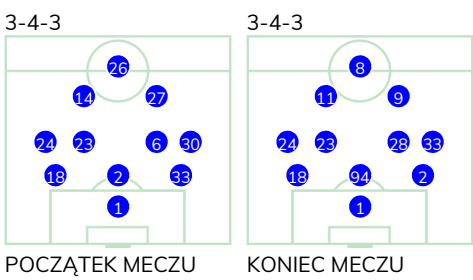
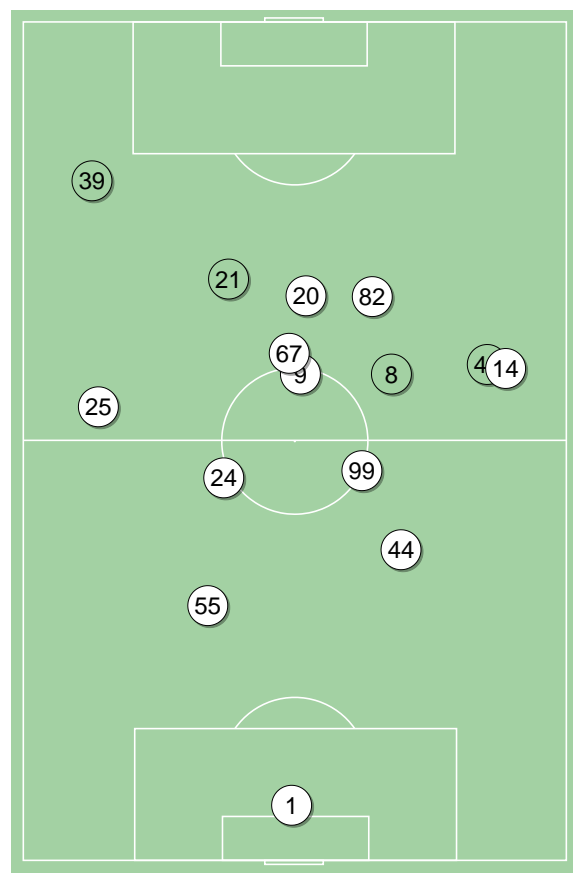
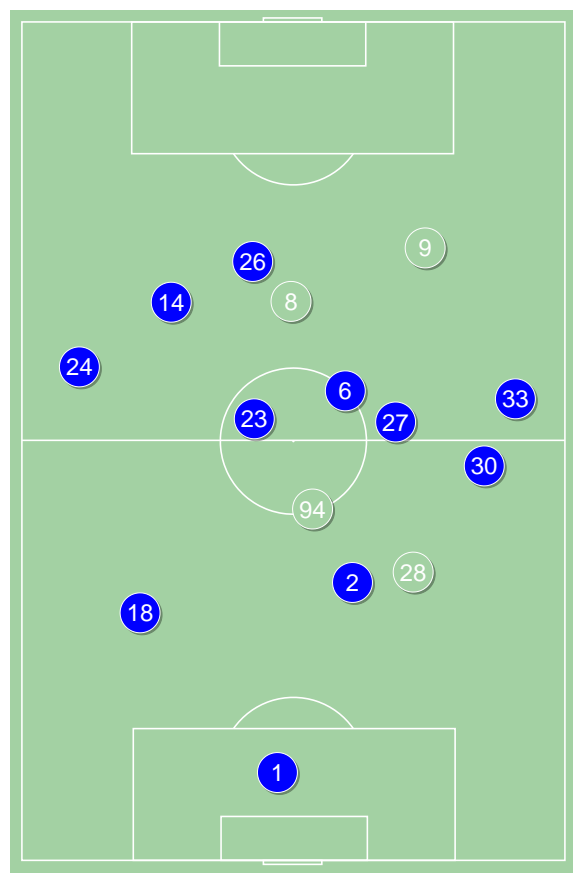
Średnie pozycje piłkarzy

Wisła Płock

1	Kamiński	
18	Uryga	■
2	Michalski	
33	Zbozień	
24	Angel	■
23	Lesniak	
6	Rasak	'87 ▼
30	Zuk	'45 ▼
14	Szwoch	■ '87 ▼
27	Owre Gjertsen	'45 ▼
26	Sheridan	'67 ▼
94	Lagator	'45 ▲
9	Kocyla	'45 ▲
8	Tuszyński	'67 ▲
28	Ambrosiewicz	'87 ▲
11	Pyrdół	'87 ▲

Legia Warszawa

1	Boruc	
25	Mladenovic	■
55	Jędrzejczyk	■
44	Remy	
14	Karbownik	'67 ▼
24	Andre Martins	'84 ▼
99	Slisz	■ '84 ▼
67	Kapustka	'84 ▼
82	Lima Linhares	■
9	Pekhart	⊕
20	Kante	'70 ▼
41	Stolarski	'67 ▲
8	Gvilia	'70 ▲
39	Rosolek	'84 ▲
21	Rafael Lopes	'84 ▲



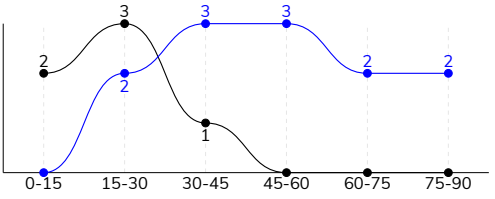
Wisła Płock ↑

Legia Warszawa ↑

WISŁA PŁOCK 0-1 LEGIA WARSZAWA

Główne statystyki

STRZAŁY / CELNE	12 / 4	6 / 2
1. połowa	5 / 1	6 / 2
2. połowa	7 / 3	-



Strzały niecelne	8	2
Strzały zablokowane	-	1
Strzały z pola karnego / celne	6 / 2	5 / 2
Średni dystans do bramki, m	16.4	15.4
Faule	19	22
Żółte / czerwone kartki	3 / 0	4 / 0
Spalone	-	-
Rzuty różne	3	3

Podania

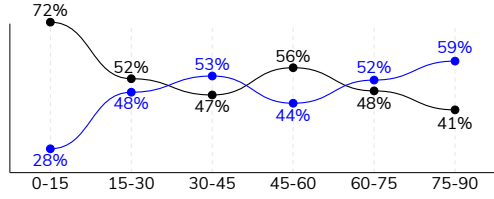
PODANIA / DOKŁADNE	432 / 340 79%	510 / 406 80%
1. połowa	217 / 172 79%	288 / 239 83%
2. połowa	215 / 168 78%	222 / 167 75%
Podanie kluczowe	1 / 0 0%	8 / 2 25%

Pojedynki

POJEDYNKI	193 / 96 50%	193 / 97 50%
1. połowa	98 / 53 54%	98 / 45 46%
2. połowa	95 / 43 45%	95 / 52 55%
Pojedynki w powietrzu	68 / 32 47%	68 / 36 53%
Pojedynki na ziemi	125 / 64 51%	125 / 61 49%
Dryblingi / udane	27 / 17 63%	35 / 18 51%
Odbiory / udane	40 / 22 55%	33 / 16 48%
Straty / na własnej połowie	78 / 25	83 / 17
Odzyskane piłki / na połowie przeciwnika	68 / 15	62 / 15

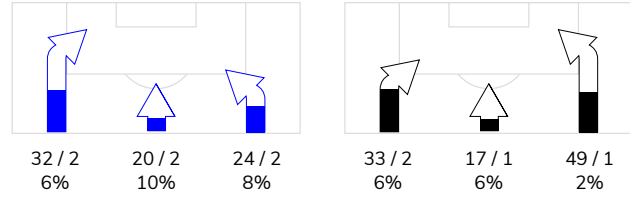
Posiadanie piłki

POSIADANIE PIŁKI	47%	53%
1. połowa	42%	58%
2. połowa	52%	48%

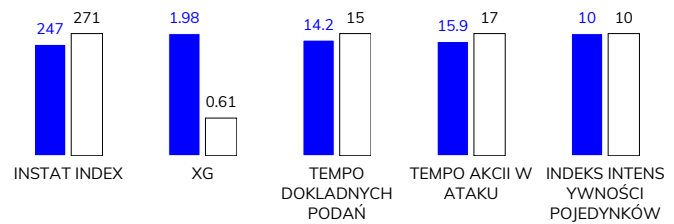


Ataki pozycyjne	59 / 5 8%	85 / 1 1.2%
Kontrataki	17 / 1 6%	14 / 3 21%
Ataki ze stałych fragmentów	13 / 6 46%	6 / 1 17%
Strzały z rzutów wolnych / celne	1 / 0 0%	-
Warianty rzutów wolnych	6 / 3 50%	2 / 0 0%
Rzuty różne	3 / 1 33%	3 / 1 33%
Rzuty karne / strzelone	-	-

STRONY ATAKU



Kluczowe indeksy występu



TOP-3 InStat Index

24 Angel	306	25 Mladenovic	331
2 Michalski	287	24 Andre Martins	312
1 Kamiński	262	99 Slisz	307

TOP-3 Strzały / celne

26 Sheridan	3 / 3 100%	9 Pekhart	2 / 1 50%
6 Rasak	2 / 1 50%	67 Kapustka	1 / 1 100%
33 Zbozień	2 / 0 0%	44 Remy	1 / 0 0%

TOP-3 Podania

24 Angel	52 / 46 88%	99 Slisz	79 / 66 84%
2 Michalski	53 / 41 77%	25 Mladenovic	73 / 56 77%
33 Zbozień	48 / 36 75%	24 Andre Martins	53 / 48 91%

TOP-3 Podania kluczowe

24 Angel	1 / 0 0%	25 Mladenovic	3 / 1 33%
1 Kamiński	-	20 Kante	1 / 1 100%
18 Uryga	-	82 Lima Linhares	2 / 0 0%

TOP-3 Pojedynki

24 Angel	30 / 17 57%	9 Pekhart	43 / 19 44%
33 Zbozień	21 / 11 52%	99 Slisz	21 / 14 67%
2 Michalski	15 / 11 73%	82 Lima Linhares	20 / 11 55%

TOP-3 Dryblingi

24 Angel	10 / 6 60%	82 Lima Linhares	8 / 5 63%
6 Rasak	3 / 3 100%	99 Slisz	5 / 4 80%
14 Szwoch	3 / 3 100%	39 Rosolek	3 / 3 100%

WISŁA PŁOCK 0-1 LEGIA WARSZAWA

Statystyki zawodników

Wisła Płock

	INSTA T INDEX	Minuty na boisku	Bramki / asysty	xG	Strzały / celne	Faule	Faulow any	Spalon e	Podania / dokładne	Podanie kluczowe	Podania przyjęte	Pojedyunki / wygrane	Pojedyunki w powietrzu	Pojedyunki na ziemi	Dryblingi / udane	Odbiory / udane	Stracone piłki	Odzyska ne piłki
1 Kamiński	262	'96	-	-	-	-	-	-	30 / 27 90%	-	18	2 / 2 100%	1 / 1 100%	1 / 1 100%	1 / 1 100%	-	2	4
18 Uryga	253	'96	-	-	-	1	-	-	41 / 32 78%	-	27	14 / 8 57%	5 / 3 60%	9 / 5 56%	-	4 / 1 25%	6	10
2 Michalski	287	'96	-	0.18	1 / 0 0%	1	-	-	53 / 41 77%	-	31	15 / 11 73%	9 / 7 78%	6 / 4 67%	-	3 / 2 67%	6	12
33 Zbozień	241	'96	-	0.23	2 / 0 0%	4	1	-	48 / 36 75%	-	29	21 / 11 52%	11 / 7 64%	10 / 4 40%	1 / 0 0%	2 / 2 100%	10	7
24 Angel	306	'96	-	-	-	3	3	-	52 / 46 88%	1 / 0 0%	38	30 / 17 57%	2 / 1 50%	28 / 16 57%	10 / 6 60%	7 / 5 71%	7	12
23 Lesniak	231	'96	-	0.10	1 / 0 0%	-	1	-	33 / 26 79%	-	29	6 / 3 50%	1 / 0 0%	5 / 3 60%	-	2 / 2 100%	4	1
6 Rasak	251	'88	-	0.04	2 / 1 50%	4	3	-	39 / 34 87%	-	30	13 / 6 46%	3 / 1 33%	10 / 5 50%	3 / 3 100%	4 / 1 25%	3	6
30 Zuk	224	'46	-	-	-	-	-	-	16 / 14 88%	-	8	3 / 1 33%	1 / 1 100%	2 / 0 0%	-	1 / 0 0%	1	4
14 Szwoch	246	'88	-	0.08	1 / 0 0%	4	3	-	46 / 30 65%	-	42	25 / 9 36%	6 / 2 33%	19 / 7 37%	3 / 3 100%	7 / 3 43%	12	2
27 Owre Gjertsen	230	'46	-	-	-	-	2	-	11 / 6 55%	-	12	7 / 3 43%	2 / 0 0%	5 / 3 60%	1 / 1 100%	1 / 0 0%	6	1
26 Sheridan	236	'67	-	1.12	3 / 3 100%	1	3	-	17 / 9 53%	-	31	20 / 9 45%	17 / 8 47%	3 / 1 33%	1 / 0 0%	-	13	2
94 Lagator	244	'50	-	-	-	-	1	-	21 / 20 95%	-	14	14 / 6 43%	6 / 0 0%	8 / 6 75%	1 / 1 100%	2 / 2 100%	2	6
9 Kocyla	249	'50	-	0.02	1 / 0 0%	1	4	-	9 / 6 67%	-	16	15 / 6 40%	3 / 1 33%	12 / 5 42%	5 / 2 40%	4 / 2 50%	3	-
8 Tuszyński	199	'29	-	0.21	1 / 0 0%	-	1	-	9 / 7 78%	-	10	5 / 2 40%	1 / 0 0%	4 / 2 50%	1 / 0 0%	-	3	-
28 Ambrosiewicz	-	'8	-	-	-	-	-	-	3 / 2 67%	-	2	1 / 1 100%	-	1 / 1 100%	-	1 / 1 100%	-	1
11 Pyrdół	-	'8	-	-	-	-	-	-	4 / 4 100%	-	3	2 / 1 50%	-	2 / 1 50%	-	2 / 1 50%	-	-

Legia Warszawa

	INSTA T INDEX	Minuty na boisku	Bramki / asysty	xG	Strzały / celne	Faule	Faulow any	Spalon e	Podania / dokładne	Podanie kluczowe	Podania przyjęte	Pojedyunki / wygrane	Pojedyunki w powietrzu	Pojedyunki na ziemi	Dryblingi / udane	Odbiory / udane	Stracone piłki	Odzyska ne piłki
1 Boruc	284	'96	-	-	-	-	-	-	26 / 21 81%	-	12	-	-	-	-	-	4	3
25 Mladenovic	331	'96	0 / 1	-	-	3	-	-	73 / 56 77%	3 / 1 33%	52	14 / 9 64%	6 / 4 67%	8 / 5 63%	3 / 1 33%	3 / 2 67%	9	6
55 Jędrzejczyk	278	'96	-	-	-	2	-	-	51 / 42 82%	1 / 0 0%	33	14 / 8 57%	9 / 6 67%	5 / 2 40%	-	2 / 1 50%	3	10
44 Remy	283	'96	-	0.12	1 / 0 0%	3	1	-	43 / 40 93%	-	31	16 / 9 56%	10 / 6 60%	6 / 3 50%	1 / 0 0%	1 / 0 0%	3	11
14 Karbownik	257	'67	-	-	-	2	1	-	51 / 37 73%	-	35	14 / 5 36%	2 / 1 50%	12 / 4 33%	4 / 2 50%	4 / 2 50%	8	3
24 Andre Martins	312	'85	-	0.08	1 / 0 0%	2	1	-	53 / 48 91%	1 / 0 0%	41	7 / 4 57%	1 / 0 0%	6 / 4 67%	1 / 1 100%	2 / 1 50%	3	4
99 Slisz	307	'96	-	0.02	1 / 0 0%	2	4	-	79 / 66 84%	-	49	21 / 14 67%	7 / 4 57%	14 / 10 71%	5 / 4 80%	4 / 2 50%	7	11
67 Kapustka	229	'85	-	0.18	1 / 1 100%	1	-	-	28 / 19 68%	-	30	16 / 5 31%	3 / 1 33%	13 / 4 31%	5 / 1 20%	4 / 2 50%	8	4
82 Lima Linhares	283	'96	-	-	-	1	5	-	34 / 28 82%	2 / 0 0%	39	20 / 11 55%	1 / 0 0%	19 / 11 58%	8 / 5 63%	5 / 3 60%	6	-
9 Pekhart	270	'96	1 / 0	0.21	2 / 1 50%	5	5	-	21 / 13 62%	-	38	43 / 19 44%	22 / 9 41%	21 / 10 48%	-	4 / 2 50%	16	7
20 Kante	247	'71	-	-	-	1	-	-	14 / 9 64%	1 / 1 100%	19	17 / 7 41%	5 / 4 80%	12 / 3 25%	4 / 1 25%	1 / 0 0%	10	1
41 Stolarski	251	'29	-	-	-	-	-	-	20 / 15 75%	-	11	1 / 0 0%	-	1 / 0 0%	-	-	2	1
8 Gvilia	225	'25	-	-	-	-	-	-	8 / 7 88%	-	8	4 / 1 25%	-	4 / 1 25%	1 / 0 0%	2 / 0 0%	2	-
39 Rosolek	269	'11	-	-	-	-	1	-	3 / 1 33%	-	3	5 / 5 100%	1 / 1 100%	4 / 4 100%	3 / 3 100%	1 / 1 100%	-	-
21 Rafael Lopes	244	'11	-	-	-	-	1	-	6 / 4 67%	-	5	1 / 0 0%	1 / 0 0%	-	-	-	2	1



Terminy

Atak

Posiadanie piłki przez jedną drużynę z przejściem na połowę przeciwnika.

Kontratak

Atak z gry, który rozwija się bezpośrednio po przejęciu piłki od przeciwnika. Kontratak trwa nie więcej niż 30 sekund. Prędkość ruchu do bramki przeciwnika przy tym ataku wynosi nie mniej niż 2,6 m/s.

Atak pozycyjny

Atak z gry lub ze stałych fragmentów (wyrzut z autu, rzut wolny). Pozycyjny atak trwa więcej niż 30 sekund lub prędkość ruchu drużyny do bramki przeciwnika jest mniejsza niż 2,6 m/s.

Atak po rzucie wolnym lub wyrzucie z autu

Atak po rozegraniu rzutu różnego, rzutu wolnego lub wyrzutu z autu, przy którym pierwszym lub drugim zagranieniem jest strzał na bramkę lub dośrodkowanie w pole karne.

Atak po rzucie różnym

Akcje drużyny po rozegraniu rzutu różnego aż do straty piłki lub oddalenia piłki przez drużynę przeciwnika do strefy centralnej.

Strzał

Skierowanie piłki do bramki przeciwnika mającej na celu strzelenie bramki. Rejestrowane są strzały celne (w światło bramki), niecelne (w tym strzały w słupek i w poprzeczkę), a także strzały zablokowane przez przeciwnika.

Podanie kluczowe

Podanie do partnera, który jest w sytuacji bramkowej (1 na 1, pusta bramka itd.); podanie do zawodnika, które stwarza realną szansę na zdobycie bramki; podanie które 'odcina' linię obrony w fazie ataku.

Pojedyunki

Wszystkie rodzaje pojedynków na boisku. To sumaryczny wskaźnik, zawierający walkę o niekontrolowaną przez nikogo piłkę, pojedynki w powietrzu, dryblingi, odbiory oraz straty, spowodowane odbiorami przeciwnika.

Pojedynek w powietrzu

Walka o piłkę, która znajduje się powyżej poziomu ramion..

Dryblowanie

Aktywna akcja piłkarza, posiadającego piłkę próba ominięcia przeciwnika z pomocą dryblingu. Przy udanym dryblingu zawodnikowi drużyny przeciwnej rejestruje się nieudane odebranie piłki i na odwrót.

Odbiór

Aktywne działanie zawodnika, usiłującego odebrać piłkę zawodnikowi ją posiadającemu (przeciwnikowi w tej sytuacji zostaje zaliczona strata); przeciwdziałanie dryblowaniu przeciwnika również uznaje się za odbiór.

Drybling

Świadomy ruch zawodnika z piłką (przynajmniej trzy kontakty z piłką)

Nieudane przyjęcie piłki

Strata piłki bez starcia z przeciwnikiem, w wyniku nieudanej akcji..

Odzyskane piłki

Akcja piłkarza (przejęcie, przechwyt, wygrany pojedynek), która powoduje stratę piłki przez przeciwnika z dalszą możliwością prowadzenia szybkiego kontrataku.

Strata piłki

Akcja zawodnika (niedokładne podanie, przegrany pojedynek, itd.), która powoduje stratę piłki przez jego drużynę. Jeśli posiadanie piłki zakończy się faulem przeciwnika lub strzałem w światło bramki, to strata nie rejestruje się.

Tempo akcji w ataku

Liczba akcji konstruktywnych na minutę posiadania piłki.

Tempo dokładnych podań

Liczba dokładnych podań na minutę posiadania piłki

Indeks intensywności pojedynków

liczba pojedynków i przechwytych drużyny broniącej - na minutę posiadania piłki przez przeciwnika

xG

System do oceny jakości strzałów wykonanych przez gracza lub drużynę. Liczbę expected goals oblicza się na podstawie rodzaju strzału i strefy, z której został wykonany.