



PKO Bank Polski
EKSTRAKLASA

KOLEJKA 4 18.09.19		
KONIEC MECZU		
WISŁA PŁOCK KUŚWIK 40'	1 0	LEGIA WARSZAWA

RAPORT STATYSTYCZNY

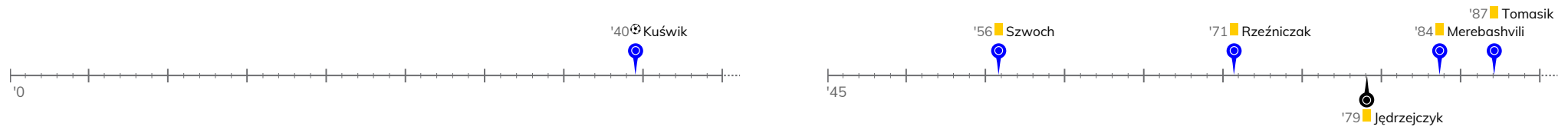


STATS

WISŁA PŁOCK 1-0 LEGIA WARSZAWA

Informacje o meczu

Linia czasu



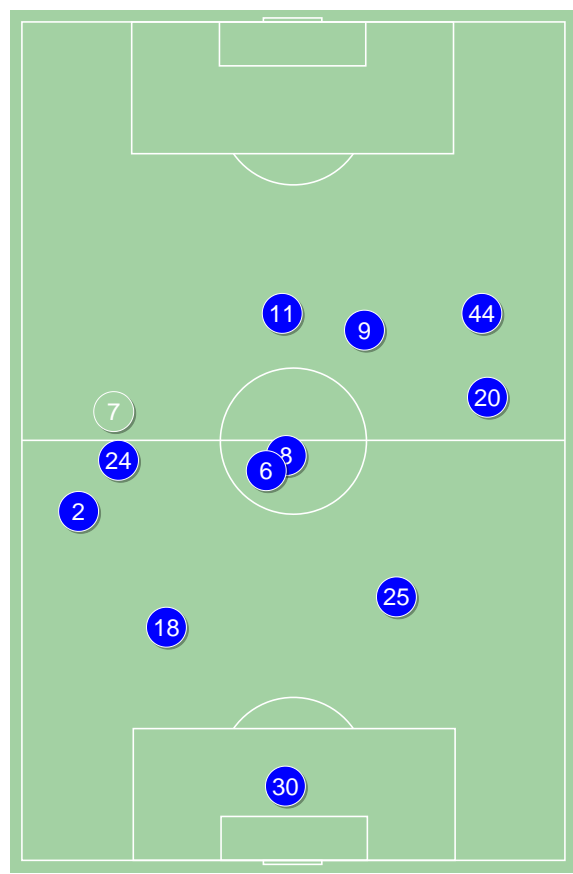
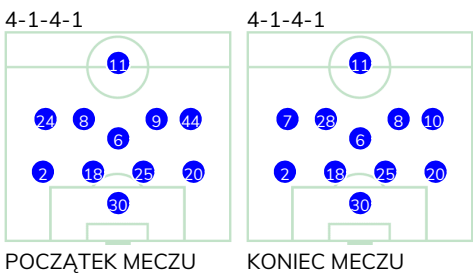
Średnie pozycje piłkarzy

Wisła Płock

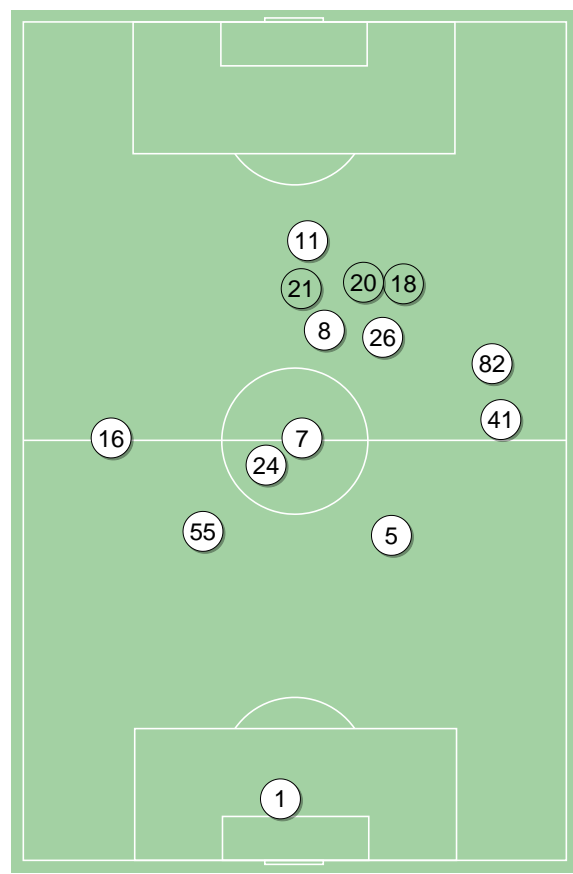
30	Dahne	
2	Michalski	
18	Uryga	
25	Rzeźniczak	■
20	Stefańczyk	
6	Rasak	
24	Angel	'87 ▼
8	Furman	
9	Szwoch	■ '82 ▼
44	Sahiti	'77 ▼
11	Kuświk	⊕
10	Merebashvili	■ '77 ▲
28	Ambrosiewicz	'82 ▲
7	Tomasik	■ '87 ▲

Legia Warszawa

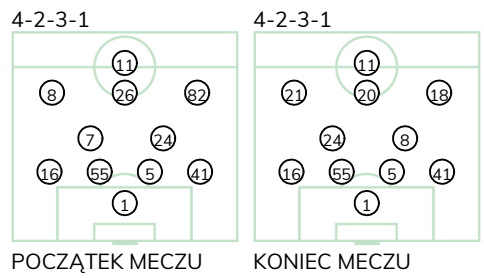
1	Majecki	
16	Luis Rocha	
55	Jędrzejczyk	■
5	Lewczuk	
41	Stolarski	
7	Antolic	'72 ▼
24	Andre Martins	
8	Gvilia	
26	Cafu	'45 ▼
82	Lima Linhares	'45 ▼
11	Niezgoda	
18	Novikovas	'45 ▲
21	Nagy	'45 ▲
20	Kante	'72 ▲



Wisła Płock ↑



Legia Warszawa ↑



POCZĄTEK MECZU

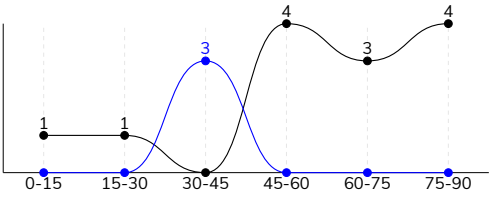
KONIEC MECZU

WISŁA PŁOCK 1-0 LEGIA WARSZAWA

Statystyki drużyn

Główne statystyki

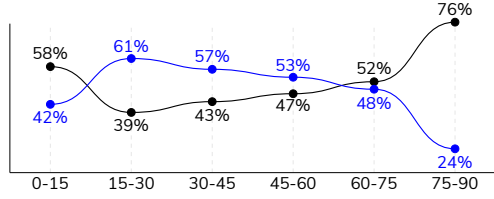
STRZAŁY / CELNE	3 / 2	13 / 3
1 połowa	3 / 2	2 / 0
2 połowa	-	11 / 3



Strzały niecelne	-	8
Strzały przejęte	1	2
Strzały z pola karnego / celne	1 / 1	9 / 3
Średni dystans do bramki, m	18.2	16.4
Faule	25	18
Żółte / czerwone kartki	4 / 0	1 / 0
Spalone	-	1
Rzuty różne	8	4

Posiadanie piłki

POSIADANIE PIŁKI	45%	55%
1 połowa	52%	48%
2 połowa	39%	61%



Ataki pozycyjne	67 / 1 1.5%	76 / 8 11%
Kontrataki	9 / 0 0%	12 / 1 8%
Stały fragment w ataku	12 / 1 8%	10 / 4 40%
Strzał z rzutu wolnego / celne	1 / 1 100%	-
Warianty stałych fragmentów gry	2 / 0 0%	6 / 1 17%
Kombinacyjne rzuty różne	8 / 0 0%	4 / 3 75%
Rzuty karne / strzelone	-	-

TOP-3 InStat Index

30 Dahne	307	55 Jędrzejczyk	310
18 Uryga	293	5 Lewczuk	305
11 Kuświk	289	26 Cafu	277

TOP-3 Strzały / celne

11 Kuświk	1 / 1 100%	41 Stolarski	3 / 1 33%
8 Furman	1 / 1 100%	11 Niezgoda	2 / 1 50%
9 Szwoch	1 / 0 0%	21 Nagy	2 / 1 50%

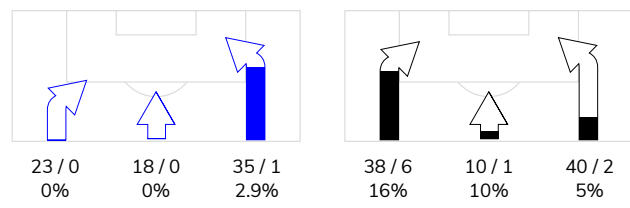
TOP-3 Podania

8 Furman	54 / 43 80%	24 Andre Martins	68 / 63 93%
6 Rasak	40 / 34 85%	41 Stolarski	76 / 61 80%
30 Dahne	44 / 33 75%	5 Lewczuk	60 / 57 95%

Podania

PODANIA / DOKŁADNE	365 / 284 78%	527 / 451 86%
1 połowa	218 / 170 78%	238 / 205 86%
2 połowa	147 / 114 78%	289 / 246 85%
Podanie kluczowe	-	15 / 11 73%

STRONY ATAKU



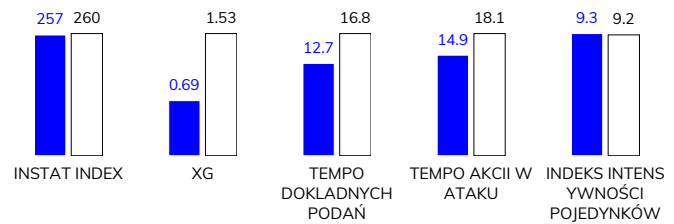
TOP-3 Podania kluczowe

30 Dahne	-	26 Cafu	2 / 2 100%
2 Michalski	-	24 Andre Martins	2 / 2 100%
18 Uryga	-	11 Niezgoda	2 / 2 100%

Pojedynki

POJEDYNKI	171 / 79 46%	171 / 92 54%
1 połowa	71 / 42 59%	71 / 29 41%
2 połowa	100 / 37 37%	100 / 63 63%
Pojedynki w powietrzu	47 / 17 36%	47 / 30 64%
Pojedynki na ziemi	124 / 62 50%	124 / 62 50%
Zwody / udane	18 / 9 50%	35 / 21 60%
Odbiory / udane	47 / 26 55%	28 / 19 68%
Straty / na własnej połowie	79 / 16	72 / 14
Nabycie piłki / na połowie przeciwnika	56 / 9	55 / 9

Kluczowe indeksy występu



TOP-3 Pojedynki

20 Stefańczyk	18 / 15 83%	55 Jędrzejczyk	21 / 17 81%
2 Michalski	14 / 10 71%	5 Lewczuk	20 / 17 85%
11 Kuświk	35 / 9 26%	18 Novikovas	14 / 8 57%

TOP-3 Zwody

44 Sahiti	6 / 2 33%	26 Cafu	6 / 5 83%
24 Angel	4 / 2 50%	18 Novikovas	6 / 3 50%
6 Rasak	2 / 2 100%	24 Andre Martins	3 / 2 67%

WISŁA PŁOCK 1-0 LEGIA WARSZAWA

Statystyka zawodników

Wisła Płock

	INSTA T INDEX	Minuty na boisku	Bramki / asysty	xG	Strzały / celne	Faule	Faulow any	Spalony	Podania / dokładne	Podanie kluczowe	Podania przyjęte	Pojedynki / wygrane	Pojedynki w powietrzu	Pojedynki na ziemi	Zwody / udane	Odbiory / udane	Strata piłki	Nabycie piłki
30 Dahne	307	'98	-	-	-	-	-	-	44 / 33 75%	-	15	-	-	-	-	-	8	9
2 Michalski	238	'98	-	-	-	1	1	-	25 / 17 68%	-	17	14 / 10 71%	4 / 2 50%	10 / 8 80%	-	7 / 5 71%	8	6
18 Uryga	293	'98	-	-	-	1	-	-	34 / 29 85%	-	26	13 / 9 69%	3 / 2 67%	10 / 7 70%	1 / 1 100%	5 / 4 80%	4	5
25 Rzeźniczak	251	'98	-	-	-	1	-	-	29 / 25 86%	-	19	9 / 5 56%	1 / 1 100%	8 / 4 50%	1 / 0 0%	4 / 1 25%	3	5
20 Stefańczyk	239	'98	-	-	-	1	2	-	38 / 28 74%	-	19	18 / 15 83%	4 / 3 75%	14 / 12 86%	2 / 1 50%	6 / 6 100%	4	8
6 Rasak	236	'98	-	-	-	2	1	-	40 / 34 85%	-	29	11 / 5 45%	2 / 0 0%	9 / 5 56%	2 / 2 100%	3 / 1 33%	2	7
24 Angel	255	'90	-	-	-	3	1	-	19 / 16 84%	-	19	21 / 8 38%	4 / 0 0%	17 / 8 47%	4 / 2 50%	2 / 1 50%	6	3
8 Furman	254	'98	-	0.03	1 / 1 100%	6	3	-	54 / 43 80%	-	34	17 / 7 41%	3 / 1 33%	14 / 6 43%	-	10 / 4 40%	8	6
9 Szwoch	252	'85	-	0.06	1 / 0 0%	3	2	-	31 / 25 81%	-	33	11 / 2 18%	2 / 1 50%	9 / 1 11%	2 / 1 50%	2 / 0 0%	6	3
44 Sahiti	248	'80	-	-	-	3	2	-	29 / 17 59%	-	28	18 / 9 50%	4 / 3 75%	14 / 6 43%	6 / 2 33%	5 / 3 60%	12	2
11 Kuświk	289	'98	1 / 0	0.60	1 / 1 100%	1	6	-	17 / 13 76%	-	42	35 / 9 26%	20 / 4 20%	15 / 5 33%	-	2 / 1 50%	16	2
10 Merebashvili	225	'18	-	-	-	2	-	-	1 / 0 0%	-	-	2 / 0 0%	-	2 / 0 0%	-	-	2	-
28 Ambrosiewicz	-	'13	-	-	-	-	-	-	2 / 2 100%	-	1	1 / 0 0%	-	1 / 0 0%	-	-	-	-
7 Tomasik	-	'8	-	-	-	1	-	-	2 / 2 100%	-	2	1 / 0 0%	-	1 / 0 0%	-	1 / 0 0%	-	-

Legia Warszawa

	INSTA T INDEX	Minuty na boisku	Bramki / asysty	xG	Strzały / celne	Faule	Faulow any	Spalony	Podania / dokładne	Podanie kluczowe	Podania przyjęte	Pojedynki / wygrane	Pojedynki w powietrzu	Pojedynki na ziemi	Zwody / udane	Odbiory / udane	Strata piłki	Nabycie piłki
1 Majecki	200	'98	-	-	-	-	-	-	11 / 8 73%	-	5	-	-	-	-	-	1	3
16 Luis Rocha	263	'98	-	-	-	3	3	-	46 / 37 80%	1 / 1 100%	38	21 / 7 33%	5 / 0 0%	16 / 7 44%	4 / 1 25%	6 / 4 67%	11	3
55 Jędrzejczyk	310	'98	-	-	-	5	-	-	56 / 52 93%	-	39	21 / 17 81%	13 / 12 92%	8 / 5 63%	-	-	5	11
5 Lewczuk	305	'98	-	0.35	1 / 0 0%	2	-	-	60 / 57 95%	-	44	20 / 17 85%	10 / 9 90%	10 / 8 80%	1 / 1 100%	1 / 1 100%	-	11
41 Stolarski	263	'98	-	0.19	3 / 1 33%	2	2	-	76 / 61 80%	-	53	7 / 6 86%	3 / 2 67%	4 / 4 100%	-	4 / 4 100%	11	5
7 Antolic	254	'74	-	0.16	2 / 0 0%	2	-	-	38 / 34 89%	-	35	10 / 5 50%	1 / 0 0%	9 / 5 56%	3 / 2 67%	5 / 3 60%	2	7
24 Andre Martins	267	'98	-	-	-	1	5	-	68 / 63 93%	2 / 2 100%	56	12 / 6 50%	2 / 0 0%	10 / 6 60%	3 / 2 67%	4 / 3 75%	7	8
8 Gvilia	213	'98	-	-	-	-	1	-	70 / 56 80%	3 / 1 33%	59	15 / 4 27%	1 / 0 0%	14 / 4 29%	3 / 1 33%	2 / 0 0%	11	-
26 Cafu	277	'48	-	-	-	-	6	-	19 / 16 84%	2 / 2 100%	22	10 / 6 60%	1 / 1 100%	9 / 5 56%	6 / 5 83%	1 / 0 0%	4	2
82 Lima Linhares	229	'48	-	-	-	1	1	-	15 / 13 87%	-	17	11 / 3 27%	1 / 1 100%	10 / 2 20%	2 / 0 0%	1 / 1 100%	4	3
11 Niezgodą	241	'98	-	0.25	2 / 1 50%	2	-	1	9 / 7 78%	2 / 2 100%	19	14 / 3 21%	2 / 0 0%	12 / 3 25%	3 / 2 67%	-	6	-
18 Novikovas	276	'49	-	0.26	2 / 0 0%	-	2	-	28 / 23 82%	2 / 2 100%	29	14 / 8 57%	2 / 2 100%	12 / 6 50%	6 / 3 50%	1 / 1 100%	5	-
21 Nagy	260	'49	-	0.18	2 / 1 50%	-	3	-	21 / 19 90%	1 / 1 100%	26	9 / 5 56%	3 / 1 33%	6 / 4 67%	2 / 2 100%	2 / 2 100%	3	-
20 Kante	275	'23	-	0.14	1 / 0 0%	-	2	-	10 / 5 50%	2 / 0 0%	9	7 / 5 71%	3 / 2 67%	4 / 3 75%	2 / 2 100%	1 / 0 0%	2	2

Terminy

Atak

To posiadanie piłki przez jedną drużynę z przejściem na połowę przeciwnika.

Szybki atak (kontratak)

atak z gry, który rozwija się bezpośrednio po przejęciu piłki od przeciwnika. Szybki atak trwa nie więcej niż 30 sekund. Prędkość ruchu do bramki przeciwnika przy tym ataku wynosi nie mniej niż 2,6 m/s.

Atak pozycyjny

Atak z gry lub stałych fragmentów (aut, rzut wolny). Pozycyjny atak trwa więcej niż 30s lub prędkość ruchu drużyny do bramki przeciwnika jest mniejsza niż 2,6 m/s.

Atak z rzutu wolnego lub autu.

Atak po rozegraniu rzutu wolnego lub autu, przy którym pierwszym lub drugim działaniem jest strzał na bramkę, lub podanie w pole karne przeciwnika.

Atak z rzutu różnego.

Akcje drużyny po rozegraniu rzutu różnego aż do końca posiadania piłki lub oddalenia piłki przez drużynę przeciwnika do strefy centralnej.

Strzał

Skierowanie piłki do bramki przeciwnika mającej na względzie strzelenie bramki. Rejestrowane są strzały celne (w światło bramki), niecelne (w tym strzały w słupek i w poprzeczkę), a także strzały przejęte przez przeciwnika.

Podanie kluczowe

Podanie do partnera, który jest w sytuacji bramkowej (1 na 1, pusta bramka itd.); podanie do zawodnika, które stwarza realną szansę na zdobycie bramki; podanie które 'odcina' linię obrony w fazie ataku.

Pojedynki

Wszystkie rodzaje walki o piłkę piłkarzy na boisku. Pojedynki nie są rejestrowane dodatkowo, jest to sumaryczny wskaźnik, zawiera walkę o piłkę w neutralnym położeniu zarówno na ziemi jak i w powietrzu, dryblingi, odebrania piłki oraz utraty piłki przy odbiorach przeciwnika

Pojedynki w powietrzu

Walka o piłkę, która znajduje się powyżej poziomu ramion.

Dryblowanie

Aktywna akcja piłkarza, posiadającego piłkę próba ominięcia przeciwnika z pomocą dryblingu. Przy udanym dryblingu zawodnikowi drużyny przeciwnej rejestruje się nieudane odebranie piłki i na odwrót.

Odebranie piłki przeciwnikowi i strata piłki w walce

Aktywne działania zawodnika, usiłującego odebrać piłkę zawodnikowi posiadającemu ją (przeciwnikowi rejestruje się strata piłki poprzez odebranie); odebranie to także przeszkadzanie w dryblowaniu przeciwnikowi.

Posiadanie piłki

Ruch zawodnika z piłką (mniej niż 3 dotknięcia piłki).

Nieudane przyjęcie piłki (nieudana kontrola nad piłką)

Strata piłki bez jakiegokolwiek walki z przeciwnikiem, spowodowana przez techniczne błędy rywala.

Nabycie piłki

Akcja piłkarza (przejęcie, przechwyt, wygrany pojedynek), która powoduje stratę piłki przez przeciwnika z dalszą możliwością prowadzenia szybkiego ataku.

Strata piłki

Akcja zawodnika (niedokładne podanie, przegrany pojedynek, itd.), która powoduje stratę piłki przez jego drużynę. Jeśli posiadanie piłki zakończy się faulem przeciwnika lub strzałem w światło bramki, to strata nie rejestruje się.

Tempo akcji w ataku

Liczba akcji skierowanych na atak w momencie posiadania piłki.

Tempo dokładnych podań

Liczba dokładnych podań w momencie posiadania piłki

Indeks intensywności pojedynków

liczba pojedynków i przechwytych drużyny broniącej- na minutę -w czasie posiadania piłki przez przeciwnika

xG

System do oceny jakości strzałów wykonanych przez gracza lub drużynę. Liczbę expected goals oblicza się na podstawie rodzaju strzału i strefy, z której został wykonany.