



PKO Bank Polski
EKSTRAKLASA

KOLEJKA 17 14.02.21		
KONIEC MECZU		
WISŁA PŁOCK	1 0	LECH POZNAŃ
SUSNJARA 74'		

RAPORT STATYSTYCZNY



STATS

WISŁA PŁOCK 1-0 LECH POZNAŃ

Informacje o meczu

Linia czasu



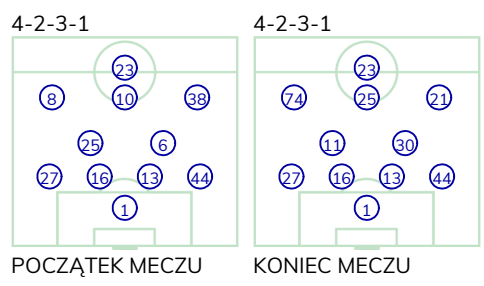
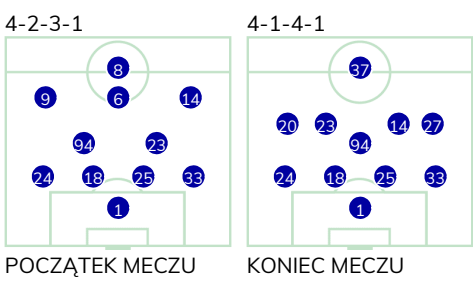
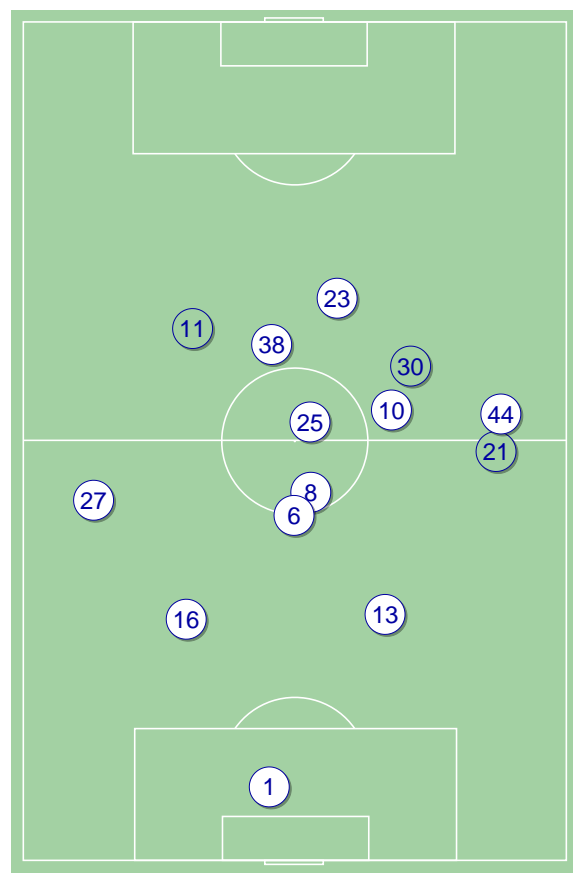
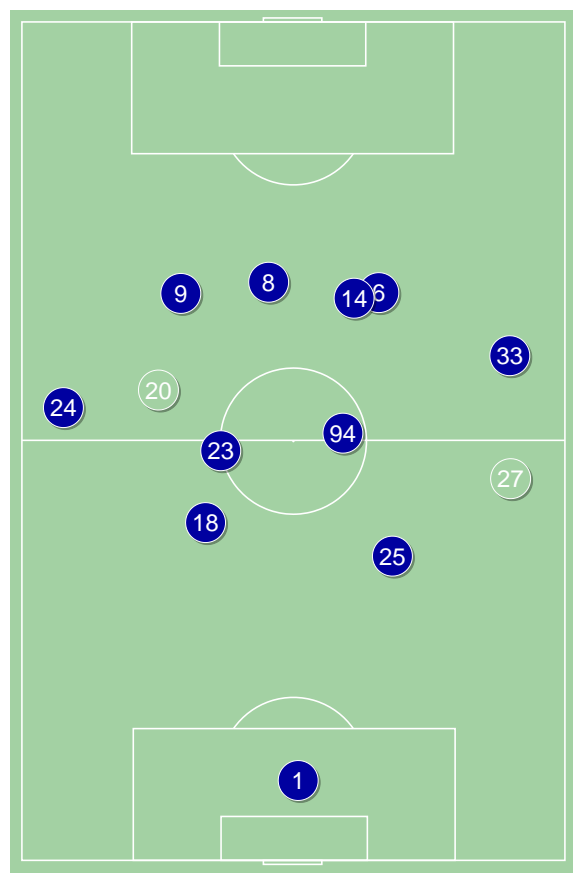
Średnie pozycje piłkarzy

Wisła Płock

1	Kamiński	
24	Angel	
18	Uryga	
25	Rzeźniczak	■
33	Zbozień	
94	Lagator	
23	Lesniak	
9	Kocyla	'83 ▼
6	Rasak	'72 ▼
14	Szwoch	
8	Tuszyński	'83 ▼
20	Susnjara	⊕ '72 ▲
27	Owre Gjertsen	'83 ▲
37	Lewandowski	'83 ▲

Lech Poznań

1	Van Der Hart	
27	Puchacz	■
16	Milic	■
13	Dejewski	
44	Czerwiński	
25	Pedro Tiba	
6	Karlstrom	'80 ▼
8	Sykora	'58 ▼
10	Ramirez	'58 ▼
38	Kaminski	'80 ▼
23	Szymczak	
11	Marchwinski	'58 ▲
21	Skoras	'58 ▲
30	Kvekveskiri	'80 ▲
74	Palacz	'80 ▲



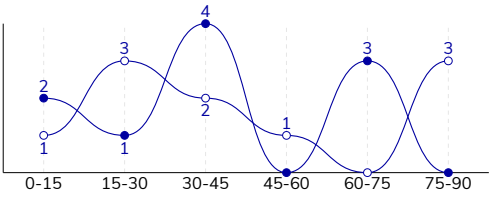
Wisła Płock ↑

Lech Poznań ↑

WISŁA PŁOCK 1-0 LECH POZNAŃ

Główne statystyki

STRZAŁY / CELNE	10 / 4	10 / 1
1. połowa	7 / 2	6 / 0
2. połowa	3 / 2	4 / 1



Strzały niecelne	3	4
Strzały zablokowane	3	5
Strzały z pola karnego / celne	7 / 3	6 / 1
Średni dystans do bramki, m	14.2	22
Faule	19	17
Żółte / czerwone kartki	1 / 0	2 / 0
Spalone	1	-
Rzuty różne	5	4

Podania

PODANIA / DOKŁADNE	479 / 342 71%	461 / 334 72%
1. połowa	245 / 190 78%	223 / 161 72%
2. połowa	234 / 152 65%	238 / 173 73%
Podanie kluczowe	11 / 6 55%	6 / 3 50%

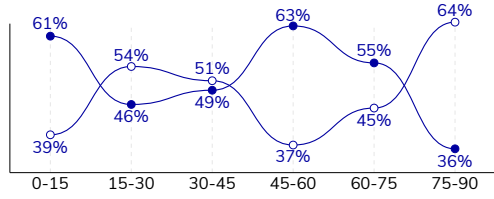
Pojedynki

POJEDYNKI	210 / 112 53%	210 / 98 47%
1. połowa	95 / 42 44%	95 / 53 56%
2. połowa	115 / 70 61%	115 / 45 39%
Pojedynki w powietrzu	42 / 23 55%	42 / 19 45%
Pojedynki na ziemi	168 / 89 53%	168 / 79 47%
Dryblingi / udane	29 / 15 52%	39 / 16 41%
Odbiory / udane	50 / 34 68%	38 / 23 61%
Straty / na własnej połowie	91 / 22	91 / 30
Odzyskane piłki / na połowie przeciwnika	64 / 14	60 / 9

Posiadanie piłki

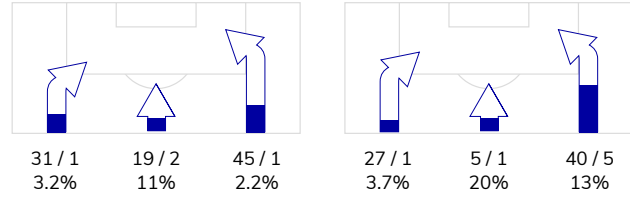
Statystyki drużyn

POSIADANIE PIŁKI	51%	49%
1. połowa	51%	49%
2. połowa	50%	50%

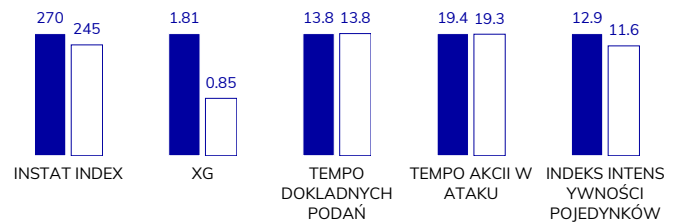


Ataki pozycyjne	74 / 3 4.1%	56 / 6 11%
Kontrataki	21 / 1 4.8%	16 / 1 6%
Ataki ze stałych fragmentów	12 / 6 50%	10 / 3 30%
Strzały z rzutów wolnych / celne	-	-
Warianty rzutów wolnych	5 / 2 40%	5 / 2 40%
Rzuty różne	5 / 3 60%	4 / 1 25%
Rzuty karne / strzelone	-	-

STRONY ATAKU



Kluczowe indeksy występu



TOP-3 InStat Index

8 Tuszyński	305	13 Dejewski	281
18 Uryga	293	44 Czerwiński	270
20 Susnjara	285	10 Ramirez	270

TOP-3 Strzały / celne

8 Tuszyński	2 / 2 100%	25 Pedro Tiba	4 / 1 25%
23 Lesniak	1 / 1 100%	6 Karlstrom	2 / 0 0%
20 Susnjara	1 / 1 100%	10 Ramirez	1 / 0 0%

TOP-3 Podania

24 Angel	57 / 43 75%	44 Czerwiński	79 / 59 75%
14 Szwoch	56 / 39 70%	16 Milic	56 / 43 77%
33 Zbozień	55 / 38 69%	27 Puchacz	54 / 34 63%

TOP-3 Podania kluczowe

25 Rzeźniczak	3 / 2 67%	38 Kaminski	3 / 1 33%
18 Uryga	2 / 2 100%	10 Ramirez	1 / 1 100%
6 Rasak	3 / 1 33%	23 Szymczak	1 / 1 100%

TOP-3 Pojedynki

33 Zbozień	19 / 14 74%	27 Puchacz	26 / 15 58%
8 Tuszyński	27 / 13 48%	13 Dejewski	17 / 12 71%
23 Lesniak	19 / 13 68%	6 Karlstrom	17 / 11 65%

TOP-3 Dryblingi

24 Angel	6 / 5 83%	27 Puchacz	10 / 5 50%
14 Szwoch	5 / 4 80%	10 Ramirez	5 / 2 40%
6 Rasak	5 / 2 40%	38 Kaminski	6 / 1 17%

WISŁA PŁOCK 1-0 LECH POZNAŃ

Statystyki zawodników

Wisła Płock

	INSTA T INDEX	Minuty na boisku	Bramki / asysty	xG	Strzały / celne	Faule	Faulow any	Spalon e	Podania / dokładne	Podanie kluczowe	Podania przyjęte	Pojedynki / wygrane	Pojedynki w powietrzu	Pojedynki na ziemi	Dryblingi / udane	Odbiory / udane	Stracone piłki	Odzyska ne piłki
1 Kamiński	279	'98	-	-	-	-	-	-	24 / 16 67%	-	9	-	-	-	-	-	6	5
24 Angel	282	'98	-	-	-	1	1	-	57 / 43 75%	1 / 0 0%	30	17 / 12 71%	3 / 3 100%	14 / 9 64%	6 / 5 83%	4 / 3 75%	6	5
18 Uryga	293	'98	-	-	-	3	-	-	45 / 35 78%	2 / 2 100%	28	14 / 9 64%	5 / 2 40%	9 / 7 78%	-	5 / 4 80%	8	6
25 Rzeźniczak	271	'98	-	0.05	1 / 0 0%	2	2	-	47 / 34 72%	3 / 2 67%	24	14 / 8 57%	1 / 0 0%	13 / 8 62%	1 / 1 100%	2 / 2 100%	4	6
33 Zbozień	277	'98	-	-	-	-	1	-	55 / 38 69%	-	25	19 / 14 74%	6 / 5 83%	13 / 9 69%	1 / 0 0%	7 / 4 57%	10	7
94 Lagator	283	'98	-	-	-	2	1	-	39 / 29 74%	-	17	10 / 8 80%	3 / 3 100%	7 / 5 71%	-	3 / 2 67%	3	12
23 Lesniak	272	'98	-	0.07	1 / 1 100%	1	-	-	48 / 33 69%	-	31	19 / 13 68%	3 / 2 67%	16 / 11 69%	1 / 1 100%	8 / 4 50%	8	8
9 Kocyla	231	'86	-	0.15	2 / 0 0%	1	1	-	22 / 13 59%	-	31	23 / 5 22%	1 / 0 0%	22 / 5 23%	5 / 0 0%	2 / 2 100%	9	3
6 Rasak	282	'75	-	0.10	1 / 0 0%	-	3	-	39 / 28 72%	3 / 1 33%	38	23 / 10 43%	5 / 2 40%	18 / 8 44%	5 / 2 40%	4 / 2 50%	12	4
14 Szwoch	268	'98	-	0.08	2 / 0 0%	6	1	-	56 / 39 70%	1 / 0 0%	49	27 / 12 44%	5 / 0 0%	22 / 12 55%	5 / 4 80%	6 / 5 83%	13	5
8 Tuszyński	305	'86	0 / 1	0.57	2 / 2 100%	-	4	-	33 / 25 76%	1 / 1 100%	45	27 / 13 48%	9 / 6 67%	18 / 7 39%	3 / 2 67%	2 / 1 50%	6	1
20 Susnjara	285	'23	1 / 0	0.79	1 / 1 100%	2	-	1	6 / 3 50%	-	7	8 / 4 50%	-	8 / 4 50%	1 / 0 0%	5 / 4 80%	5	2
27 Owre Gjertsen	234	'12	-	-	-	1	-	-	6 / 4 67%	-	3	2 / 1 50%	1 / 0 0%	1 / 1 100%	-	-	-	-
37 Lewandowski	214	'12	-	-	-	-	1	-	2 / 2 100%	-	5	7 / 3 43%	-	7 / 3 43%	1 / 0 0%	2 / 1 50%	1	-

Lech Poznań

	INSTA T INDEX	Minuty na boisku	Bramki / asysty	xG	Strzały / celne	Faule	Faulow any	Spalon e	Podania / dokładne	Podanie kluczowe	Podania przyjęte	Pojedynki / wygrane	Pojedynki w powietrzu	Pojedynki na ziemi	Dryblingi / udane	Odbiory / udane	Stracone piłki	Odzyska ne piłki
1 Van Der Hart	261	'98	-	-	-	-	-	-	26 / 23 88%	-	14	-	-	-	-	-	2	4
27 Puchacz	265	'98	-	-	-	2	5	-	54 / 34 63%	1 / 0 0%	30	26 / 15 58%	5 / 4 80%	21 / 11 52%	10 / 5 50%	2 / 1 50%	14	4
16 Milic	232	'98	-	-	-	2	1	-	56 / 43 77%	-	27	14 / 7 50%	4 / 2 50%	10 / 5 50%	-	1 / 1 100%	6	8
13 Dejewski	281	'98	-	-	-	3	1	-	36 / 28 78%	-	27	17 / 12 71%	7 / 4 57%	10 / 8 80%	-	6 / 5 83%	2	11
44 Czerwiński	270	'98	-	-	-	-	-	-	79 / 59 75%	-	33	18 / 10 56%	3 / 2 67%	15 / 8 53%	3 / 1 33%	2 / 1 50%	8	7
25 Pedro Tiba	245	'98	-	0.13	4 / 1 25%	-	2	-	46 / 31 67%	-	35	12 / 6 50%	1 / 0 0%	11 / 6 55%	3 / 1 33%	1 / 0 0%	7	4
6 Karlstrom	261	'82	-	0.18	2 / 0 0%	3	1	-	39 / 25 64%	-	24	17 / 11 65%	2 / 1 50%	15 / 10 67%	1 / 0 0%	7 / 6 86%	9	10
8 Sykora	226	'61	-	-	-	1	2	-	16 / 10 63%	-	14	15 / 8 53%	1 / 1 100%	14 / 7 50%	2 / 1 50%	6 / 4 67%	5	2
10 Ramirez	270	'61	-	0.02	1 / 0 0%	2	1	-	23 / 19 83%	1 / 1 100%	22	19 / 7 37%	2 / 1 50%	17 / 6 35%	5 / 2 40%	4 / 1 25%	6	2
38 Kaminski	232	'82	-	0.17	1 / 0 0%	1	-	-	32 / 20 63%	3 / 1 33%	32	20 / 6 30%	4 / 1 25%	16 / 5 31%	6 / 1 17%	5 / 3 60%	9	3
23 Szymczak	229	'98	-	0.24	1 / 0 0%	1	3	-	14 / 12 86%	1 / 1 100%	32	25 / 9 36%	7 / 2 29%	18 / 7 39%	1 / 1 100%	-	9	-
11 Marchwinski	240	'37	-	0.11	1 / 0 0%	1	1	-	15 / 12 80%	-	18	10 / 3 30%	3 / 1 33%	7 / 2 29%	2 / 1 50%	2 / 0 0%	5	-
21 Skoras	216	'37	-	-	-	1	2	-	8 / 7 88%	-	10	7 / 1 14%	2 / 0 0%	5 / 1 20%	2 / 1 50%	1 / 0 0%	3	1
30 Kvekveskiri	219	'16	-	-	-	-	-	-	13 / 8 62%	-	12	7 / 2 29%	-	7 / 2 29%	3 / 1 33%	1 / 1 100%	5	3
74 Palacz	231	'16	-	-	-	-	-	-	4 / 3 75%	-	4	3 / 1 33%	1 / 0 0%	2 / 1 50%	1 / 1 100%	-	1	1



Terminy

Atak

Posiadanie piłki przez jedną drużynę z przejściem na połowę przeciwnika.

Kontratak

Atak z gry, który rozwija się bezpośrednio po przejęciu piłki od przeciwnika. Kontratak trwa nie więcej niż 30 sekund. Prędkość ruchu do bramki przeciwnika przy tym ataku wynosi nie mniej niż 2,6 m/s.

Atak pozycyjny

Atak z gry lub ze stałych fragmentów (wyrzut z autu, rzut wolny). Pozycyjny atak trwa więcej niż 30 sekund lub prędkość ruchu drużyny do bramki przeciwnika jest mniejsza niż 2,6 m/s.

Atak po rzucie wolnym lub wyrzucie z autu

Atak po rozegraniu rzutu różnego, rzutu wolnego lub wyrzutu z autu, przy którym pierwszym lub drugim zagranieniem jest strzał na bramkę lub dośrodkowanie w pole karne.

Atak po rzucie różnym

Akcje drużyny po rozegraniu rzutu różnego aż do straty piłki lub oddalenia piłki przez drużynę przeciwnika do strefy centralnej.

Strzał

Skierowanie piłki do bramki przeciwnika mającej na celu strzelenie bramki. Rejestrowane są strzały celne (w światło bramki), niecelne (w tym strzały w słupek i w poprzeczkę), a także strzały zablokowane przez przeciwnika.

Podanie kluczowe

Podanie do partnera, który jest w sytuacji bramkowej (1 na 1, pusta bramka itd.); podanie do zawodnika, które stwarza realną szansę na zdobycie bramki; podanie które 'odcina' linię obrony w fazie ataku.

Pojedynek

Wszystkie rodzaje pojedynków na boisku. To sumaryczny wskaźnik, zawierający walkę o niekontrolowaną przez nikogo piłkę, pojedynki w powietrzu, dryblingi, odbiory oraz straty, spowodowane odbiorami przeciwnika.

Pojedynek w powietrzu

Walka o piłkę, która znajduje się powyżej poziomu ramion..

Dryblowanie

Aktywna akcja piłkarza, posiadającego piłkę próba ominięcia przeciwnika z pomocą dryblingu. Przy udanym dryblingu zawodnikowi drużyny przeciwnej rejestruje się nieudane odebranie piłki i na odwrót.

Odbiór

Aktywne działanie zawodnika, usiłującego odebrać piłkę zawodnikowi ją posiadającemu (przeciwnikowi w tej sytuacji zostaje zaliczona strata); przeciwdziałanie dryblowaniu przeciwnika również uznaje się za odbiór.

Drybling

Świadomy ruch zawodnika z piłką (przynajmniej trzy kontakty z piłką)

Nieudane przyjęcie piłki

Strata piłki bez starcia z przeciwnikiem, w wyniku nieudanej akcji..

Odzyskane piłki

Akcja piłkarza (przejęcie, przechwyt, wygrany pojedynek), która powoduje stratę piłki przez przeciwnika z dalszą możliwością prowadzenia szybkiego kontrataku.

Strata piłki

Akcja zawodnika (niedokładne podanie, przegrany pojedynek, itd.), która powoduje stratę piłki przez jego drużynę. Jeśli posiadanie piłki zakończy się faulem przeciwnika lub strzałem w światło bramki, to strata nie rejestruje się.

Tempo akcji w ataku

Liczba akcji konstruktywnych na minutę posiadania piłki.

Tempo dokładnych podań

Liczba dokładnych podań na minutę posiadania piłki

Indeks intensywności pojedynków

liczba pojedynków i przechwytych drużyny broniącej - na minutę posiadania piłki przez przeciwnika

xG

System do oceny jakości strzałów wykonanych przez gracza lub drużynę. Liczbę expected goals oblicza się na podstawie rodzaju strzału i strefy, z której został wykonany.