



PKO Bank Polski  
EKSTRAKLASA

KOLEJKA 17   29.11.19		
KONIEC MECZU		
WISŁA PŁOCK	0 2	LECH POZNAŃ
		PUCHACZ 32' GYTKJAR 90+1'

## RAPORT STATYSTYCZNY

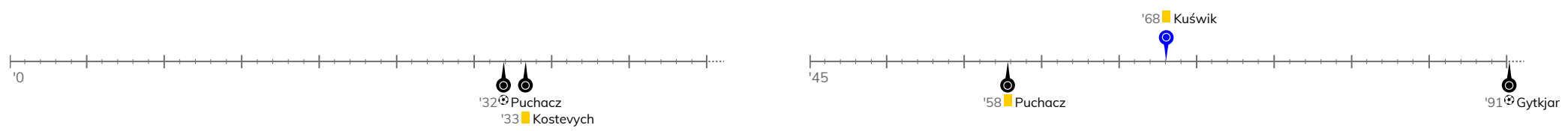


# STATS

WISŁA PŁOCK 0-2 LECH POZNAŃ

Informacje o meczu

Linia czasu



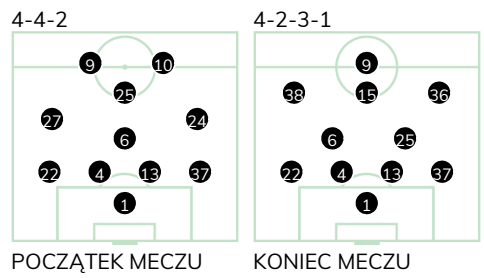
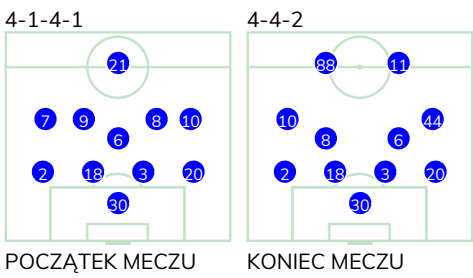
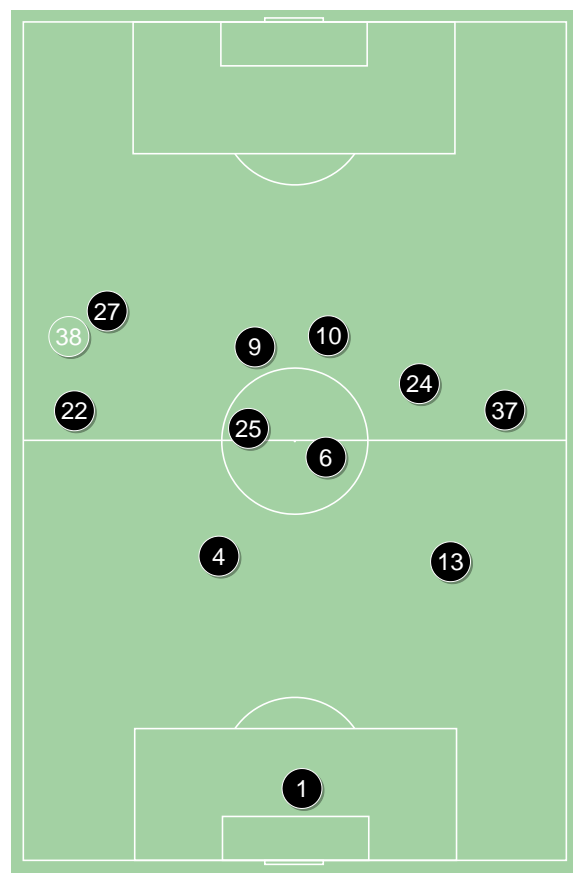
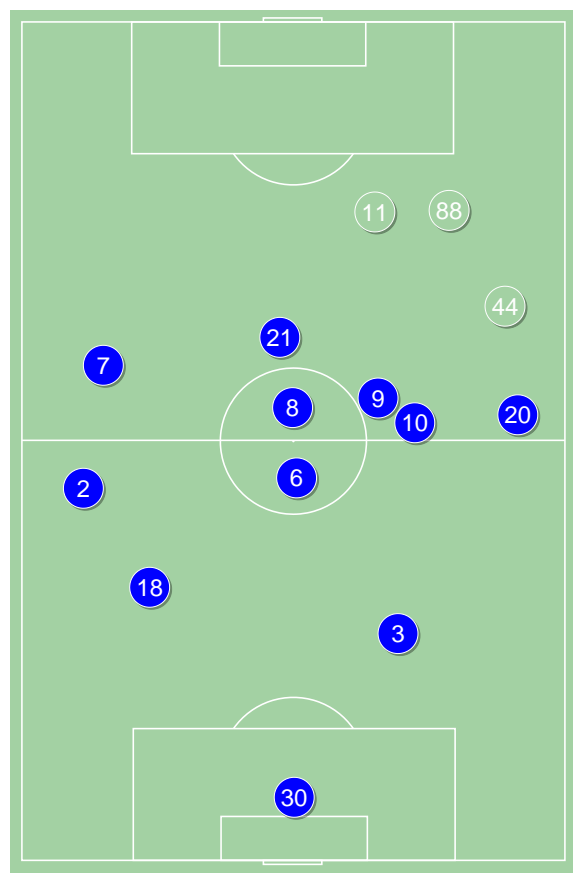
Średnie pozycje piłkarzy

Wisła Płock

30	Dahne	
2	Michalski	
18	Uryga	
3	Marcjanik	
20	Stefańczyk	
6	Rasak	
7	Tomasik	'73 ▼
9	Szwoch	'63 ▼
8	Furman	
10	Merebashvili	
21	Ricardinho	'82 ▼
11	Kuświk	'63 ▲
44	Sahiti	'73 ▲
88	Nowak	'82 ▲

Lech Poznań

1	Van Der Hart	
22	Kostevych	
4	Rogne	
13	Dejewski	
37	Satka	
6	Muhar	
27	Puchacz	'77 ▼
24	Reis Amaral	'90 ▼
25	Pedro Tiba	
9	Gytjar	
10	Jevtic	'84 ▼
38	Kaminski	'77 ▲
36	Marchwinski	'84 ▲
15	Moder	'90 ▲



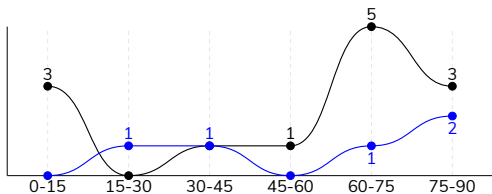
Wisła Płock ↑

Lech Poznań ↑

WISŁA PŁOCK 0-2 LECH POZNAŃ

Główne statystyki

STRZAŁY / CELNE	5 / 1	13 / 6
1 połowa	2 / 0	4 / 1
2 połowa	3 / 1	9 / 5



Strzały niecelne	3	4
Strzały przejęte	1	3
Strzały z pola karnego / celne	1 / 0	6 / 3
Średni dystans do bramki, m	24.8	20.8
Faule	12	15
Żółte / czerwone kartki	1 / 0	2 / 0
Spalone	1	1
Rzuty różne	8	3

Podania

PODANIA / DOKŁADNE	484 / 384 79%	562 / 480 85%
1 połowa	222 / 182 82%	309 / 261 84%
2 połowa	262 / 202 77%	253 / 219 87%
Podanie kluczowe	6 / 1 17%	13 / 9 69%

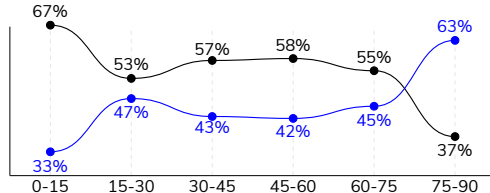
Pojedynki

POJEDYNKI	146 / 79 54%	146 / 67 46%
1 połowa	63 / 32 51%	63 / 31 49%
2 połowa	83 / 47 57%	83 / 36 43%
Pojedynki w powietrzu	39 / 22 56%	39 / 17 44%
Pojedynki na ziemi	107 / 57 53%	107 / 50 47%
Zwody / udane	26 / 20 77%	27 / 13 48%
Odbiory / udane	29 / 16 55%	36 / 16 44%
Straty / na własnej połowie	75 / 23	66 / 20
Nabycie piłki / na połowie przeciwnika	50 / 12	59 / 16

Posiadanie piłki

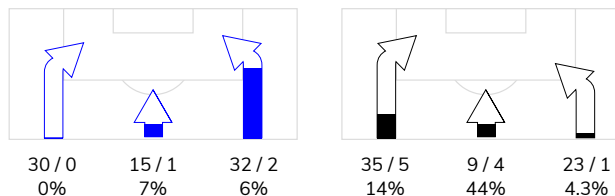
Statystyki drużyn

POSIADANIE PIŁKI	46%	54%
1 połowa	41%	59%
2 połowa	50%	50%

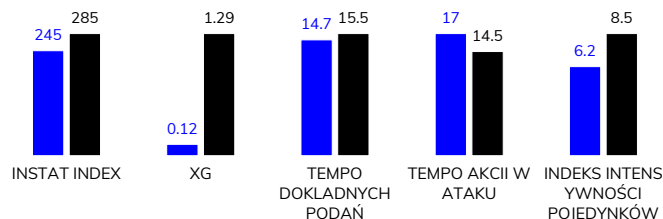


Ataki pozycyjne	64 / 3 4.7%	53 / 7 13%
Kontrataki	13 / 0 0%	14 / 3 21%
Stały fragment w ataku	14 / 2 14%	5 / 2 40%
Strzał z rzutu wolnego / celne	-	1 / 1 100%
Warianty stałych fragmentów gry	4 / 0 0%	1 / 0 0%
Kombinacyjne rzuty różne	8 / 2 25%	3 / 1 33%
Rzuty karne / strzelone	-	-

STRONY ATAKU



Kluczowe indeksy występu



TOP-3 InStat Index

8 Furman	289	27 Puchacz	323
6 Rasak	273	4 Rogne	315
20 Stefańczyk	260	24 Reis Amaral	307

TOP-3 Strzały / celne

8 Furman	2 / 1 50%	9 Gytkjar	3 / 2 67%
2 Michalski	2 / 0 0%	25 Pedro Tiba	3 / 1 33%
10 Merebashvili	1 / 0 0%	27 Puchacz	1 / 1 100%

TOP-3 Podania

18 Uryga	55 / 50 91%	25 Pedro Tiba	85 / 77 91%
6 Rasak	48 / 44 92%	13 Dejewski	69 / 65 94%
2 Michalski	60 / 43 72%	6 Muhar	69 / 61 88%

TOP-3 Podania kluczowe

20 Stefańczyk	3 / 1 33%	25 Pedro Tiba	4 / 2 50%
9 Szwoch	1 / 0 0%	22 Kostevych	3 / 2 67%
10 Merebashvili	1 / 0 0%	24 Reis Amaral	3 / 2 67%

TOP-3 Pojedynki

10 Merebashvili	18 / 11 61%	6 Muhar	22 / 10 45%
6 Rasak	16 / 11 69%	27 Puchacz	16 / 8 50%
8 Furman	20 / 10 50%	4 Rogne	10 / 8 80%

TOP-3 Zwody

10 Merebashvili	9 / 8 89%	24 Reis Amaral	5 / 3 60%
8 Furman	5 / 5 100%	27 Puchacz	2 / 2 100%
20 Stefańczyk	3 / 2 67%	6 Muhar	2 / 2 100%

# WISŁA PŁOCK 0-2 LECH POZNAŃ

## Statystyka zawodników

### Wisła Płock

	INSTA T INDEX	Minuty na boisku	Bramki / asysty	xG	Strzały / celne	Faule	Faulow any	Spalony	Podania / dokładne	Podanie kluczowe	Podania przyjęte	Pojedyнки / wygrane	Pojedyнки w powietrzu	Pojedyнки na ziemi	Zwody / udane	Odbiory / udane	Strata piłki	Nabycie piłki
30 Dahne	256	'95	-	-	-	-	-	-	30 / 28 93%	-	23	-	-	-	-	-	2	1
2 Michalski	257	'95	-	0.06	2 / 0 0%	3	1	-	60 / 43 72%	-	45	12 / 8 67%	8 / 5 63%	4 / 3 75%	-	1 / 1 100%	12	8
18 Uryga	254	'95	-	-	-	-	-	-	55 / 50 91%	-	46	12 / 6 50%	4 / 2 50%	8 / 4 50%	1 / 0 0%	4 / 3 75%	3	6
3 Marcjanik	234	'95	-	-	-	-	-	-	42 / 34 81%	-	32	7 / 5 71%	5 / 4 80%	2 / 1 50%	-	1 / 1 100%	2	7
20 Stefańczyk	260	'95	-	-	-	1	1	-	56 / 42 75%	3 / 1 33%	30	12 / 9 75%	4 / 4 100%	8 / 5 63%	3 / 2 67%	3 / 2 67%	6	9
6 Rasak	273	'95	-	-	-	1	2	-	48 / 44 92%	-	33	16 / 11 69%	5 / 3 60%	11 / 8 73%	2 / 2 100%	4 / 3 75%	3	6
7 Tomasiak	236	'75	-	-	-	1	1	-	23 / 19 83%	-	18	11 / 6 55%	2 / 1 50%	9 / 5 56%	1 / 0 0%	3 / 2 67%	6	3
9 Szwoch	232	'65	-	-	-	1	-	-	35 / 28 80%	1 / 0 0%	35	10 / 3 30%	2 / 0 0%	8 / 3 38%	-	1 / 1 100%	7	1
8 Furman	289	'95	-	0.04	2 / 1 50%	1	2	-	48 / 41 85%	-	31	20 / 10 50%	2 / 0 0%	18 / 10 56%	5 / 5 100%	7 / 2 29%	4	5
10 Merebashvili	252	'95	-	0.02	1 / 0 0%	1	3	-	35 / 22 63%	1 / 0 0%	33	18 / 11 61%	3 / 2 67%	15 / 9 60%	9 / 8 89%	2 / 0 0%	7	-
21 Ricardinho	200	'84	-	-	-	2	3	-	25 / 15 60%	1 / 0 0%	31	13 / 4 31%	4 / 1 25%	9 / 3 33%	2 / 1 50%	-	13	1
11 Kuświk	197	'30	-	-	-	1	1	-	7 / 3 43%	-	8	7 / 1 14%	-	7 / 1 14%	1 / 0 0%	2 / 0 0%	4	1
44 Sahiti	246	'20	-	-	-	-	-	-	17 / 13 76%	-	16	7 / 4 57%	-	7 / 4 57%	2 / 2 100%	-	5	2
88 Nowak	-	'11	-	-	-	-	-	1	3 / 2 67%	-	3	1 / 1 100%	-	1 / 1 100%	-	1 / 1 100%	1	-

### Lech Poznań

	INSTA T INDEX	Minuty na boisku	Bramki / asysty	xG	Strzały / celne	Faule	Faulow any	Spalony	Podania / dokładne	Podanie kluczowe	Podania przyjęte	Pojedyнки / wygrane	Pojedyнки w powietrzu	Pojedyнки na ziemi	Zwody / udane	Odbiory / udane	Strata piłki	Nabycie piłki
1 Van Der Hart	300	'95	-	-	-	-	-	-	31 / 25 81%	1 / 1 100%	20	-	-	-	-	-	5	6
22 Kostevych	302	'95	-	-	-	1	-	-	59 / 44 75%	3 / 2 67%	40	9 / 6 67%	2 / 1 50%	7 / 5 71%	-	4 / 3 75%	8	5
4 Rogne	315	'95	-	-	-	1	-	-	65 / 61 94%	-	54	10 / 8 80%	5 / 5 100%	5 / 3 60%	-	2 / 1 50%	1	10
13 Dejewski	286	'95	-	-	-	1	-	-	69 / 65 94%	-	61	3 / 2 67%	1 / 1 100%	2 / 1 50%	-	1 / 1 100%	5	9
37 Satka	252	'95	-	-	-	1	-	-	65 / 56 86%	1 / 1 100%	45	17 / 6 35%	6 / 2 33%	11 / 4 36%	2 / 0 0%	4 / 2 50%	6	6
6 Muhar	282	'95	-	0.01	1 / 0 0%	6	1	-	69 / 61 88%	-	57	22 / 10 45%	5 / 3 60%	17 / 7 41%	2 / 2 100%	6 / 1 17%	4	8
27 Puchacz	323	'79	1 / 0	0.15	1 / 1 100%	2	4	1	30 / 26 87%	-	33	16 / 8 50%	3 / 1 33%	13 / 7 54%	2 / 2 100%	5 / 2 40%	6	3
24 Reis Amaral	307	'92	0 / 1	0.32	3 / 0 0%	1	2	-	29 / 24 83%	3 / 2 67%	28	13 / 6 46%	4 / 1 25%	9 / 5 56%	5 / 3 60%	1 / 1 100%	5	3
25 Pedro Tiba	306	'95	0 / 1	0.08	3 / 1 33%	-	2	-	85 / 77 91%	4 / 2 50%	77	9 / 4 44%	-	9 / 4 44%	3 / 1 33%	5 / 2 40%	6	2
9 Gytjar	276	'95	1 / 0	0.65	3 / 2 67%	2	-	-	19 / 10 53%	-	24	15 / 6 40%	9 / 2 22%	6 / 4 67%	1 / 1 100%	1 / 1 100%	8	3
10 Jevtic	241	'86	-	0.05	1 / 1 100%	-	1	-	30 / 22 73%	1 / 1 100%	28	21 / 6 29%	2 / 1 50%	19 / 5 26%	6 / 1 17%	6 / 1 17%	8	3
38 Kaminski	244	'16	-	-	-	-	-	-	5 / 3 60%	-	7	6 / 2 33%	2 / 0 0%	4 / 2 50%	3 / 1 33%	1 / 1 100%	4	1
36 Marchwinski	277	'9	-	0.03	1 / 1 100%	-	-	-	5 / 5 100%	-	5	2 / 2 100%	-	2 / 2 100%	1 / 1 100%	-	-	-
15 Moder	-	'3	-	-	-	-	-	-	1 / 1 100%	-	1	3 / 1 33%	-	3 / 1 33%	2 / 1 50%	-	-	-

## Terminy

**Atak**

To posiadanie piłki przez jedną drużynę z przejściem na połowę przeciwnika.

**Szybki atak (kontratak)**

atak z gry, który rozwija się bezpośrednio po przejęciu piłki od przeciwnika. Szybki atak trwa nie więcej niż 30 sekund. Prędkość ruchu do bramki przeciwnika przy tym ataku wynosi nie mniej niż 2,6 m/s.

**Atak pozycyjny**

Atak z gry lub stałych fragmentów (aut, rzut wolny). Pozycyjny atak trwa więcej niż 30s lub prędkość ruchu drużyny do bramki przeciwnika jest mniejsza niż 2,6 m/s.

**Atak z rzutu wolnego lub autu.**

Atak po rozegraniu rzutu wolnego lub autu, przy którym pierwszym lub drugim działaniem jest strzał na bramkę, lub podanie w pole karne przeciwnika.

**Atak z rzutu różnego.**

Akcje drużyny po rozegraniu rzutu różnego aż do końca posiadania piłki lub oddalenia piłki przez drużynę przeciwnika do strefy centralnej.

**Strzał**

Skierowanie piłki do bramki przeciwnika mającej na względzie strzelenie bramki. Rejestrowane są strzały celne (w światło bramki), niecelne (w tym strzały w słupek i w poprzeczkę), a także strzały przejęte przez przeciwnika.

**Podanie kluczowe**

Podanie do partnera, który jest w sytuacji bramkowej (1 na 1, pusta bramka itd.); podanie do zawodnika, które stwarza realną szansę na zdobycie bramki; podanie które 'odcina' linię obrony w fazie ataku.

**Pojedynki**

Wszystkie rodzaje walki o piłkę piłkarzy na boisku. Pojedynki nie są rejestrowane dodatkowo, jest to sumaryczny wskaźnik, zawiera walkę o piłkę w neutralnym położeniu zarówno na ziemi jak i w powietrzu, dryblingi, odebrania piłki oraz utraty piłki przy odbiorach przeciwnika

**Pojedynki w powietrzu**

Walka o piłkę, która znajduje się powyżej poziomu ramion.

**Dryblowanie**

Aktywna akcja piłkarza, posiadającego piłkę próba ominięcia przeciwnika z pomocą dryblingu. Przy udanym dryblingu zawodnikowi drużyny przeciwnej rejestruje się nieudane odebranie piłki i na odwrót.

**Odebranie piłki przeciwnikowi i strata piłki w walce**

Aktywne działania zawodnika, usiłującego odebrać piłkę zawodnikowi posiadającemu ją (przeciwnikowi rejestruje się strata piłki poprzez odebranie); odebranie to także przeszkadzanie w dryblowaniu przeciwnikowi.

**Posiadanie piłki**

Ruch zawodnika z piłką (mniej niż 3 dotknięcia piłki).

**Nieudane przyjęcie piłki (nieudana kontrola nad piłką)**

Strata piłki bez jakiegokolwiek walki z przeciwnikiem, spowodowana przez techniczne błędy rywala.

**Nabycie piłki**

Akcja piłkarza (przejęcie, przechwyt, wygrany pojedynek), która powoduje stratę piłki przez przeciwnika z dalszą możliwością prowadzenia szybkiego ataku.

**Strata piłki**

Akcja zawodnika (niedokładne podanie, przegrany pojedynek, itd.), która powoduje stratę piłki przez jego drużynę. Jeśli posiadanie piłki zakończy się faulem przeciwnika lub strzałem w światło bramki, to strata nie rejestruje się.

**Tempo akcji w ataku**

Liczba akcji skierowanych na atak w momencie posiadania piłki.

**Tempo dokładnych podań**

Liczba dokładnych podań w momencie posiadania piłki

**Indeks intensywności pojedynków**

liczba pojedynków i przechwytych drużyny broniącej- na minutę -w czasie posiadania piłki przez przeciwnika

**xG**

System do oceny jakości strzałów wykonanych przez gracza lub drużynę. Liczbę expected goals oblicza się na podstawie rodzaju strzału i strefy, z której został wykonany.