



PKO Bank Polski  
EKSTRAKLASA

KOLEJKA 7   31.08.19		
KONIEC MECZU		
<b>WISŁA PŁOCK</b>	<b>2 1</b>	<b>ŁKS ŁÓDŹ</b>
KUŚWIK 2' MEREBAŠVILI 75'		SEKULSKI 17'

## RAPORT STATYSTYCZNY

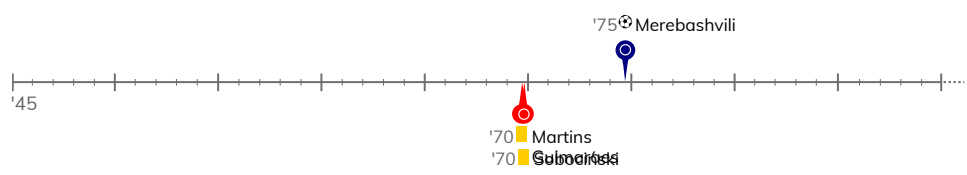
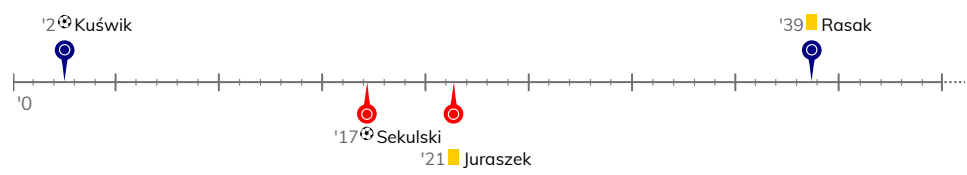


# STATS

WISŁA PŁOCK 2-1 ŁKS ŁÓDŹ

Informacje o meczu

Linia czasu



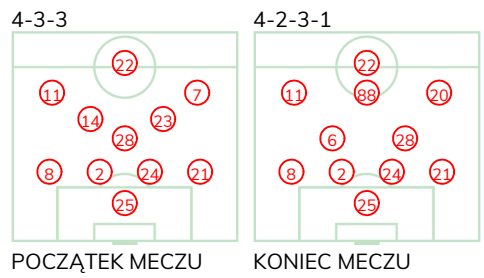
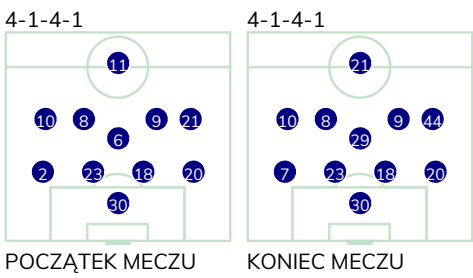
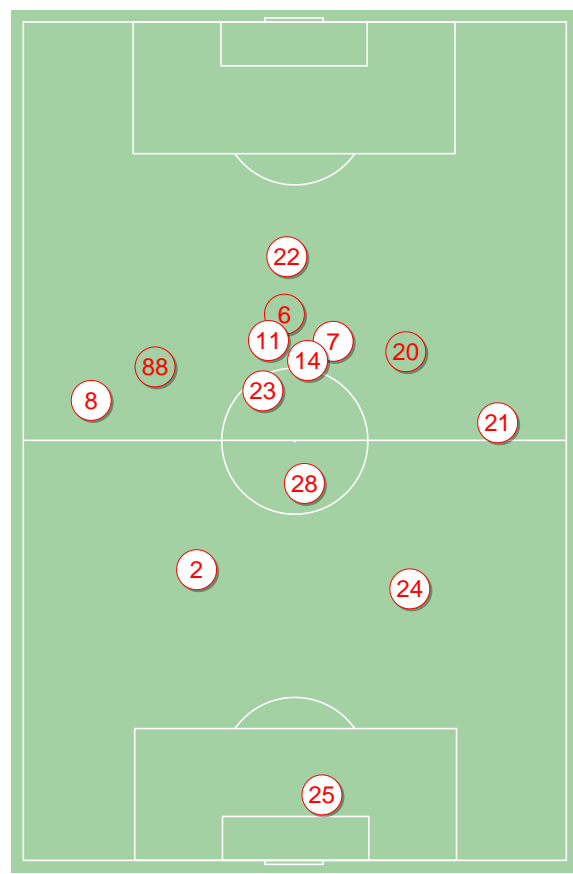
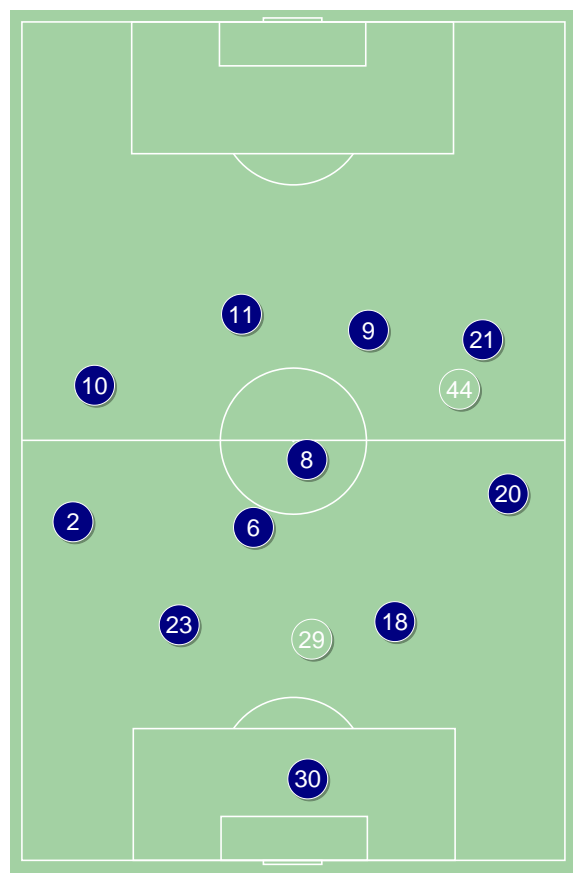
Średnie pozycje piłkarzy

Wisła Płock

30	Dahne	
2	Michalski	'83 ▼
23	Fojut	
18	Uryga	
20	Stefańczyk	
6	Rasak	'76 ▼
10	Merebashvili	⊕
8	Furman	
9	Szwoch	
21	Ricardinho	
11	Kuświk	⊕ '71 ▼
44	Sahiti	'71 ▲
29	Ambrosiewicz	'76 ▲
7	Tomasik	'83 ▲

ŁKS Łódź

25	Kołba	
8	Rozmus	
2	Sobociński	■
24	Juraszek	■
21	Grzesik	
28	Piątek	
14	Martins Guimaraes	■ '76 ▼
23	Kalinkowski	'79 ▼
11	Ramirez	
7	Bryła	'68 ▼
22	Sekulski	⊕
20	Jose Ruiz	'68 ▲
6	Wolski	'76 ▲
88	Kujawa	'79 ▲



Wisła Płock ↑

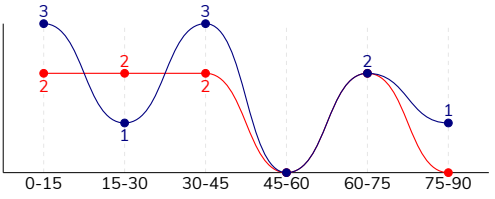
ŁKS Łódź ↑

WISŁA PŁOCK 2-1 ŁKS ŁÓDŹ

Statystyki drużyn

Główne statystyki

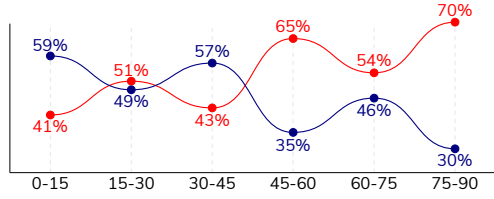
STRZAŁY / CELNE	10 / 6	8 / 5
1 połowa	7 / 4	6 / 5
2 połowa	3 / 2	2 / 0



Strzały niecelne	2	3
Strzały przejęte	1	-
Strzały z pola karnego / celne	7 / 5	3 / 2
Średni dystans do bramki, m	14.8	17.2
Faule	16	20
Żółte / czerwone kartki	1 / 0	3 / 0
Spalone	-	3
Rzuty różne	8	5

Posiadanie piłki

POSIADANIE PIŁKI	46%	54%
1 połowa	55%	45%
2 połowa	37%	63%



Ataki pozycyjne	58 / 2 3.4%	60 / 3 5%
Kontrataki	17 / 1 6%	11 / 2 18%
Stały fragment w ataku	14 / 5 36%	6 / 1 17%
Strzał z rzutu wolnego / celne	1 / 0 0%	-
Warianty stałych fragmentów gry	4 / 1 25%	1 / 0 0%
Kombinacyjne rzuty różne	8 / 3 38%	5 / 1 20%
Rzuty karne / strzelone	-	-

TOP-3 InStat Index

8 Furman	336	7 Bryła	289
20 Stefańczyk	324	22 Sekulski	287
10 Merebashvili	319	24 Juraszek	286

TOP-3 Strzały / celne

10 Merebashvili	3 / 3 100%	11 Ramirez	2 / 2 100%
21 Ricardinho	2 / 1 50%	7 Bryła	3 / 1 33%
2 Michalski	1 / 1 100%	22 Sekulski	2 / 1 50%

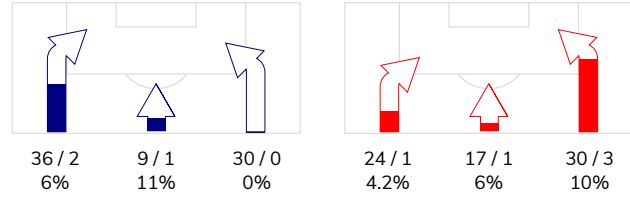
TOP-3 Podania

23 Fojut	70 / 61 87%	24 Juraszek	66 / 59 89%
20 Stefańczyk	51 / 44 86%	28 Piątek	58 / 50 86%
2 Michalski	55 / 42 76%	2 Sobociński	59 / 49 83%

Podania

PODANIA / DOKŁADNE	432 / 352 81%	504 / 423 84%
1 połowa	264 / 230 87%	231 / 191 83%
2 połowa	168 / 122 73%	273 / 232 85%
Podanie kluczowe	9 / 7 78%	7 / 3 43%

STRONY ATAKU



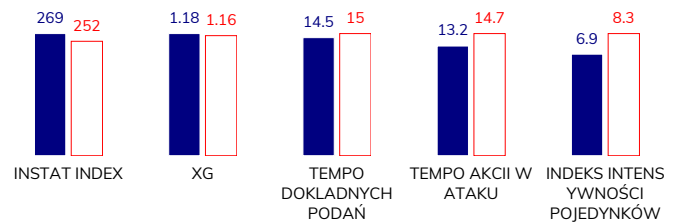
TOP-3 Podania kluczowe

8 Furman	2 / 2 100%	11 Ramirez	2 / 1 50%
9 Szwoch	2 / 1 50%	23 Kalinkowski	1 / 1 100%
20 Stefańczyk	1 / 1 100%	22 Sekulski	1 / 1 100%

Pojedynki

POJEDYNKI	145 / 78 54%	145 / 67 46%
1 połowa	63 / 36 57%	63 / 27 43%
2 połowa	82 / 42 51%	82 / 40 49%
Pojedynki w powietrzu	32 / 16 50%	32 / 16 50%
Pojedynki na ziemi	113 / 62 55%	113 / 51 45%
Zwody / udane	20 / 12 60%	17 / 6 35%
Odbiory / udane	24 / 18 75%	31 / 19 61%
Straty / na własnej połowie	67 / 14	68 / 16
Nabycie piłki / na połowie przeciwnika	47 / 12	47 / 6

Kluczowe indeksy występu



TOP-3 Pojedynki

10 Merebashvili	27 / 12 44%	21 Grzesik	18 / 12 67%
20 Stefańczyk	12 / 12 100%	24 Juraszek	13 / 9 69%
21 Ricardinho	17 / 9 53%	2 Sobociński	11 / 8 73%

TOP-3 Zwody

10 Merebashvili	10 / 4 40%	7 Bryła	4 / 3 75%
20 Stefańczyk	3 / 3 100%	21 Grzesik	3 / 2 67%
21 Ricardinho	3 / 2 67%	23 Kalinkowski	3 / 1 33%

# WISŁA PŁOCK 2-1 ŁKS ŁÓDŹ

## Statystyka zawodników

### Wisła Płock

	INSTA T INDEX	Minuty na boisku	Bramki / asysty	xG	Strzały / celne	Faule	Faulow any	Spalon e	Podania / dokładne	Podanie kluczowe	Podania przyjęte	Pojedyunki / wygrane	Pojedyunki w powietrzu	Pojedyunki na ziemi	Zwody / udane	Odbiory / udane	Strata piłki	Nabycie piłki
30 Dahne	194	'96	-	-	-	-	-	-	38 / 32 84%	-	21	3 / 3 100%	3 / 3 100%	-	-	-	4	5
2 Michalski	269	'84	-	0.16	1 / 1 100%	2	-	-	55 / 42 76%	-	34	7 / 4 57%	1 / 1 100%	6 / 3 50%	-	3 / 1 33%	7	3
23 Fojut	300	'96	-	0.11	1 / 0 0%	-	-	-	70 / 61 87%	1 / 0 0%	63	8 / 6 75%	6 / 4 67%	2 / 2 100%	-	-	5	5
18 Uryga	270	'96	-	-	-	-	-	-	34 / 33 97%	-	30	8 / 5 63%	4 / 1 25%	4 / 4 100%	1 / 1 100%	3 / 3 100%	-	6
20 Stefańczyk	324	'96	-	-	-	-	3	-	51 / 44 86%	1 / 1 100%	26	12 / 12 100%	3 / 3 100%	9 / 9 100%	3 / 3 100%	1 / 1 100%	3	4
6 Rasak	277	'77	-	0.05	1 / 0 0%	-	2	-	39 / 35 90%	-	29	8 / 4 50%	1 / 1 100%	7 / 3 43%	-	3 / 3 100%	4	7
10 Merebashvili	319	'96	1 / 0	0.16	3 / 3 100%	3	4	-	17 / 12 71%	-	24	27 / 12 44%	2 / 1 50%	25 / 11 44%	10 / 4 40%	2 / 0 0%	8	4
8 Furman	336	'96	-	0.09	1 / 0 0%	1	3	-	44 / 33 75%	2 / 2 100%	31	15 / 9 60%	-	15 / 9 60%	2 / 2 100%	4 / 3 75%	8	3
9 Szwoch	231	'96	-	-	-	3	3	-	32 / 22 69%	2 / 1 50%	36	18 / 7 39%	2 / 0 0%	16 / 7 44%	1 / 0 0%	2 / 2 100%	8	2
21 Ricardinho	259	'96	-	0.28	2 / 1 50%	2	1	-	22 / 16 73%	1 / 1 100%	24	17 / 9 53%	3 / 0 0%	14 / 9 64%	3 / 2 67%	4 / 4 100%	10	5
11 Kuświk	261	'72	1 / 0	0.33	1 / 1 100%	5	3	-	7 / 6 86%	1 / 1 100%	20	17 / 4 24%	5 / 0 0%	12 / 4 33%	-	-	8	2
44 Sahiti	223	'24	-	-	-	-	-	-	15 / 11 73%	1 / 1 100%	12	-	-	-	-	-	2	1
29 Ambrosiewicz	234	'18	-	-	-	-	-	-	5 / 3 60%	-	1	2 / 2 100%	2 / 2 100%	-	-	-	-	-
7 Tomasik	-	'12	-	-	-	-	-	-	3 / 2 67%	-	1	3 / 1 33%	-	3 / 1 33%	-	2 / 1 50%	-	-

### ŁKS Łódź

	INSTA T INDEX	Minuty na boisku	Bramki / asysty	xG	Strzały / celne	Faule	Faulow any	Spalon e	Podania / dokładne	Podanie kluczowe	Podania przyjęte	Pojedyunki / wygrane	Pojedyunki w powietrzu	Pojedyunki na ziemi	Zwody / udane	Odbiory / udane	Strata piłki	Nabycie piłki
25 Kołba	264	'96	-	-	-	-	1	-	28 / 25 89%	-	8	2 / 2 100%	1 / 1 100%	1 / 1 100%	-	-	1	8
8 Rozmus	250	'96	-	-	-	3	1	-	52 / 42 81%	-	42	11 / 5 45%	3 / 2 67%	8 / 3 38%	-	3 / 2 67%	9	4
2 Sobociński	247	'96	-	-	-	1	5	-	59 / 49 83%	-	52	11 / 8 73%	3 / 1 33%	8 / 7 88%	-	-	5	4
24 Juraszek	286	'96	-	-	-	2	-	-	66 / 59 89%	-	48	13 / 9 69%	6 / 5 83%	7 / 4 57%	-	2 / 1 50%	4	6
21 Grzesik	254	'96	-	-	-	5	2	-	55 / 44 80%	1 / 0 0%	35	18 / 12 67%	1 / 1 100%	17 / 11 65%	3 / 2 67%	8 / 6 75%	6	4
28 Piątek	241	'96	-	-	-	2	3	1	58 / 50 86%	-	46	17 / 7 41%	3 / 2 67%	14 / 5 36%	1 / 0 0%	3 / 2 67%	4	7
14 Martins Guimaraes	219	'77	-	-	-	6	-	1	41 / 31 76%	2 / 0 0%	37	17 / 5 29%	1 / 0 0%	16 / 5 31%	1 / 0 0%	7 / 3 43%	16	4
23 Kalinkowski	251	'80	-	0.25	1 / 1 100%	-	1	-	35 / 32 91%	1 / 1 100%	32	12 / 6 50%	-	12 / 6 50%	3 / 1 33%	3 / 3 100%	1	3
11 Ramirez	265	'96	-	0.05	2 / 2 100%	-	-	-	44 / 36 82%	2 / 1 50%	47	9 / 0 0%	1 / 0 0%	8 / 0 0%	1 / 0 0%	2 / 0 0%	7	1
7 Bryła	289	'69	-	0.14	3 / 1 33%	-	-	1	36 / 29 81%	-	40	10 / 5 50%	2 / 0 0%	8 / 5 63%	4 / 3 75%	2 / 1 50%	7	4
22 Sekulski	287	'96	1 / 0	0.72	2 / 1 50%	-	-	-	11 / 10 91%	1 / 1 100%	15	12 / 2 17%	5 / 1 20%	7 / 1 14%	3 / 0 0%	1 / 1 100%	6	2
20 Jose Ruiz	209	'27	-	-	-	-	2	-	10 / 10 100%	-	11	3 / 2 67%	2 / 2 100%	1 / 0 0%	1 / 0 0%	-	-	-
6 Wolski	236	'18	-	-	-	-	1	-	5 / 3 60%	-	4	5 / 3 60%	1 / 0 0%	4 / 3 75%	-	-	1	-
88 Kujawa	229	'15	-	-	-	1	-	-	4 / 3 75%	-	6	5 / 1 20%	3 / 1 33%	2 / 0 0%	-	-	1	-

## Terminy

**Atak**

To posiadanie piłki przez jedną drużynę z przejściem na połowę przeciwnika.

**Szybki atak (kontratak)**

atak z gry, który rozwija się bezpośrednio po przejęciu piłki od przeciwnika. Szybki atak trwa nie więcej niż 30 sekund. Prędkość ruchu do bramki przeciwnika przy tym ataku wynosi nie mniej niż 2,6 m/s.

**Atak pozycyjny**

Atak z gry lub stałych fragmentów (aut, rzut wolny). Pozycyjny atak trwa więcej niż 30s lub prędkość ruchu drużyny do bramki przeciwnika jest mniejsza niż 2,6 m/s.

**Atak z rzutu wolnego lub autu.**

Atak po rozegraniu rzutu wolnego lub autu, przy którym pierwszym lub drugim działaniem jest strzał na bramkę, lub podanie w pole karne przeciwnika.

**Atak z rzutu różnego.**

Akcje drużyny po rozegraniu rzutu różnego aż do końca posiadania piłki lub oddalenia piłki przez drużynę przeciwnika do strefy centralnej.

**Strzał**

Skierowanie piłki do bramki przeciwnika mającej na względzie strzelenie bramki. Rejestrowane są strzały celne (w światło bramki), niecelne ( w tym strzały w słupek i w poprzeczkę), a także strzały przejęte przez przeciwnika.

**Podanie kluczowe**

Podanie do partnera, który jest w sytuacji bramkowej (1 na 1, pusta bramka itd.); podanie do zawodnika, które stwarza realną szansę na zdobycie bramki; podanie które 'odcina' linię obrony w fazie ataku.

**Pojedynki**

Wszystkie rodzaje walki o piłkę piłkarzy na boisku. Pojedynki nie są rejestrowane dodatkowo, jest to sumaryczny wskaźnik, zawiera walkę o piłkę w neutralnym położeniu zarówno na ziemi jak i w powietrzu, dryblingi, odebrania piłki oraz utraty piłki przy odbiorach przeciwnika

**Pojedynki w powietrzu**

Walka o piłkę, która znajduje się powyżej poziomu ramion.

**Dryblowanie**

Aktywna akcja piłkarza, posiadającego piłkę próba ominięcia przeciwnika z pomocą dryblingu. Przy udanym dryblingu zawodnikowi drużyny przeciwnej rejestruje się nieudane odebranie piłki i na odwrót.

**Odebranie piłki przeciwnikowi i strata piłki w walce**

Aktywne działanie zawodnika, usiłującego odebrać piłkę zawodnikowi posiadającemu ją (przeciwnikowi rejestruje się strata piłki poprzez odebranie); odebranie to także przeszkadzanie w dryblowaniu przeciwnikowi.

**Posiadanie piłki**

Ruch zawodnika z piłką (mniej niż 3 dotknięcia piłki).

**Nieudane przyjęcie piłki (nieudana kontrola nad piłką)**

Strata piłki bez jakiegokolwiek walki z przeciwnikiem, spowodowana przez techniczne błędy rywala.

**Nabycie piłki**

Akcja piłkarza (przejęcie, przechwyt, wygrany pojedynek), która powoduje stratę piłki przez przeciwnika z dalszą możliwością prowadzenia szybkiego ataku.

**Strata piłki**

Akcja zawodnika (niedokładne podanie, przegrany pojedynek, itd.), która powoduje stratę piłki przez jego drużynę. Jeśli posiadanie piłki zakończy się faulem przeciwnika lub strzałem w światło bramki, to strata nie rejestruje się.

**Tempo akcji w ataku**

Liczba akcji skierowanych na atak w momencie posiadania piłki.

**Tempo dokładnych podań**

Liczba dokładnych podań w momencie posiadania piłki

**Indeks intensywności pojedynków**

liczba pojedynków i przechwytych drużyny broniącej- na minutę -w czasie posiadania piłki przez przeciwnika

**xG**

System do oceny jakości strzałów wykonanych przez gracza lub drużynę. Liczbę expected goals oblicza się na podstawie rodzaju strzału i strefy, z której został wykonany.