



PKO Bank Polski
EKSTRAKLASA

KOLEJKA 23 23.02.20		
KONIEC MECZU		
WISŁA PŁOCK	1 1	KGHM ZAGŁĘBIE LUBIN
GJERTSEN 76'		BOHAR 71'

RAPORT STATYSTYCZNY



STATS

WISŁA PŁOCK 1-1 KGHM ZAGŁĘBIE LUBIN

Informacje o meczu

Linia czasu



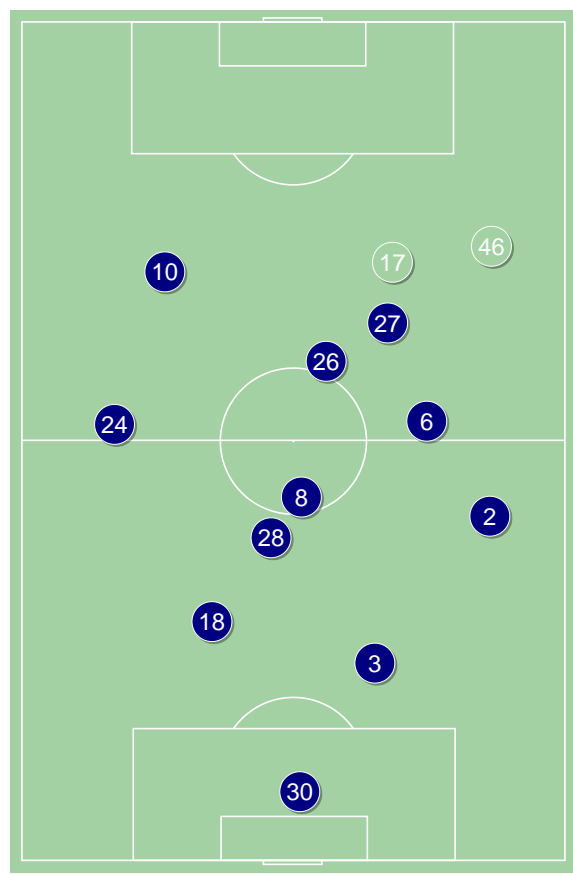
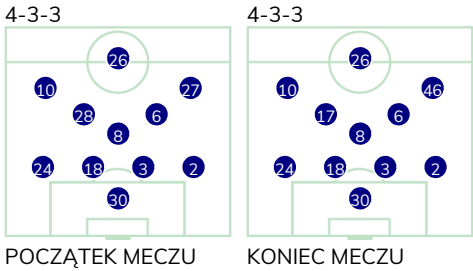
Średnie pozycje piłkarzy

Wisła Płock

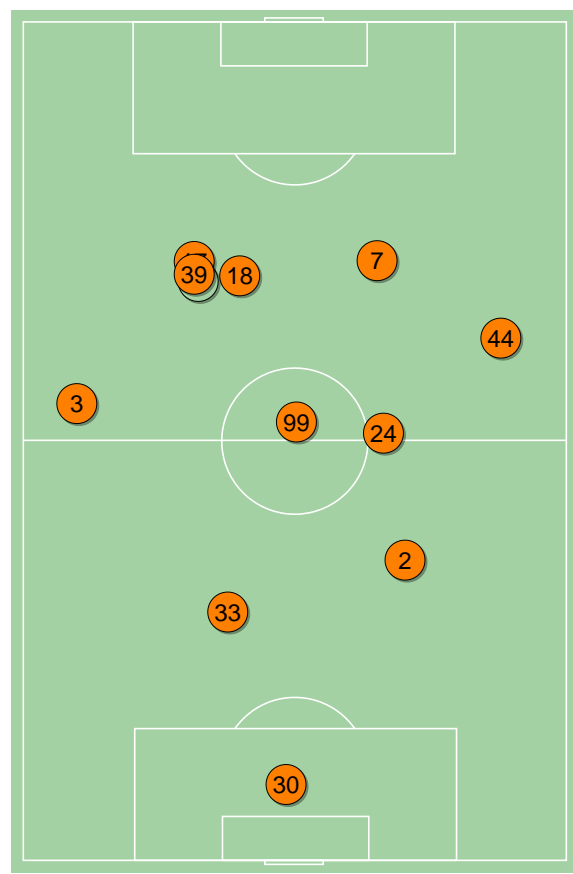
30	Dahne	
24	Angel	
18	Uryga	
3	Marcjanik	
2	Michalski	
8	Furman	
28	Ambrosiewicz	'47
6	Rasak	
10	Merebashvili	
27	Gjertsen	'84
26	Sheridan	
46	Kocyla	'47
17	Adamczyk	'84

KGHM Zagłębie Lubin

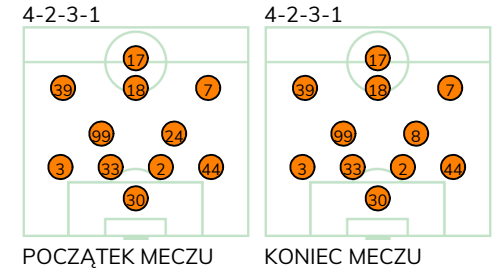
30	Hładun	
3	Balic	
33	Guldan	
2	Kopacz	
44	Czerwiński	
99	Slisz	
24	Tosik	'88
39	Bohar	
18	Starzyński	
7	Zivec	
17	Szysz	
8	Poreba	'88



Wisła Płock ↑



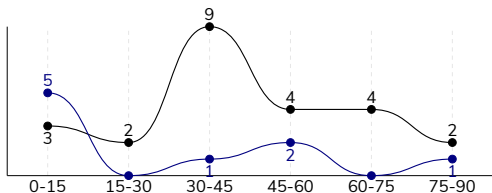
KGHM Zagłębie Lubin ↑



WISŁA PŁOCK 1-1 KGHM ZAGŁĘBIE LUBIN

Główne statystyki

STRZAŁY / CELNE	9 / 3	24 / 7
1 połowa	6 / 2	14 / 4
2 połowa	3 / 1	10 / 3



Strzały niecelne	3	9
Strzały przejęte	3	8
Strzały z pola karnego / celne	7 / 2	14 / 5
Średni dystans do bramki, m	16	17.8
Faule	16	19
Żółte / czerwone kartki	1 / 0	1 / 0
Spalone	4	5
Rzuty różne	7	9

Podania

PODANIA / DOKŁADNE	350 / 250 71%	483 / 377 78%
1 połowa	171 / 123 72%	283 / 225 80%
2 połowa	179 / 127 71%	200 / 152 76%
Podanie kluczowe	9 / 2 22%	19 / 9 47%

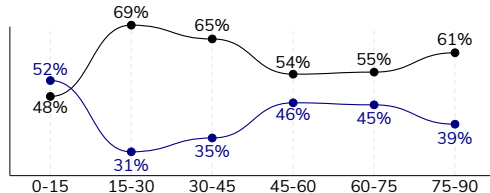
Pojedynki

POJEDYNKI	170 / 97 57%	170 / 73 43%
1 połowa	93 / 56 60%	93 / 37 40%
2 połowa	77 / 41 53%	77 / 36 47%
Pojedynki w powietrzu	57 / 37 65%	57 / 20 35%
Pojedynki na ziemi	113 / 60 53%	113 / 53 47%
Zwody / udane	24 / 19 79%	29 / 21 72%
Odbiory / udane	33 / 12 36%	30 / 11 37%
Straty / na własnej połowie	81 / 22	67 / 13
Nabycie piłki / na połowie przeciwnika	54 / 10	54 / 15

Posiadanie piłki

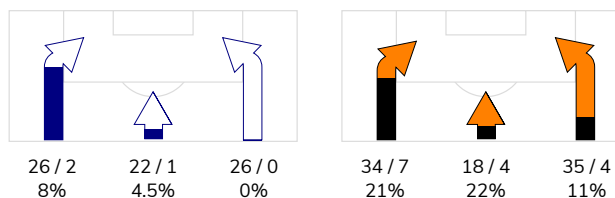
Statystyki drużyn

POSIADANIE PIŁKI	41%	59%
1 połowa	39%	61%
2 połowa	42%	58%

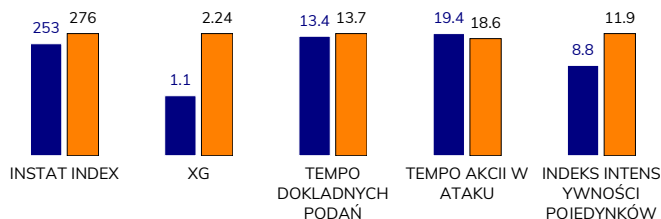


Ataki pozycyjne	55 / 2 3.6%	67 / 13 19%
Kontrataki	19 / 1 5%	20 / 2 10%
Stały fragment w ataku	15 / 5 33%	13 / 7 54%
Strzał z rzutu wolnego / celne	1 / 1 100%	-
Warianty stałych fragmentów gry	6 / 1 17%	2 / 0 0%
Kombinacyjne rzuty różne	7 / 3 43%	9 / 6 67%
Rzuty karne / strzelone	-	-

STRONY ATAKU



Kluczowe indeksy występu



TOP-3 InStat Index

27 Gjertsen	299	39 Bohar	353
30 Dahne	296	44 Czerwiński	312
10 Merebashvili	291	30 Hładun	282

TOP-3 Strzały / celne

27 Gjertsen	3 / 1 33%	18 Starzyński	4 / 2 50%
8 Furman	1 / 1 100%	39 Bohar	4 / 2 50%
6 Rasak	1 / 1 100%	17 Szysz	3 / 2 67%

TOP-3 Podania

24 Angel	49 / 38 78%	44 Czerwiński	61 / 51 84%
8 Furman	44 / 34 77%	3 Balic	61 / 43 70%
2 Michalski	41 / 28 68%	39 Bohar	48 / 43 90%

TOP-3 Podania kluczowe

8 Furman	3 / 1 33%	39 Bohar	5 / 3 60%
10 Merebashvili	2 / 1 50%	44 Czerwiński	3 / 2 67%
2 Michalski	1 / 0 0%	18 Starzyński	5 / 1 20%

TOP-3 Pojedynki

2 Michalski	20 / 15 75%	17 Szysz	27 / 10 37%
24 Angel	22 / 14 64%	24 Tosik	17 / 10 59%
27 Gjertsen	20 / 10 50%	3 Balic	20 / 9 45%

TOP-3 Zwody

10 Merebashvili	5 / 5 100%	39 Bohar	6 / 4 67%
24 Angel	4 / 3 75%	44 Czerwiński	5 / 4 80%
8 Furman	3 / 3 100%	18 Starzyński	4 / 3 75%

WISŁA PŁOCK 1-1 KGHM ZAGŁĘBIE LUBIN

Statystyka zawodników

Wisła Płock

	INSTA T INDEX	Minuty na boisku	Bramki / asysty	xG	Strzały / celne	Faule	Faulow any	Spalony	Podania / dokładne	Podanie kluczowe	Podania przyjęte	Pojedyunki / wygrane	Pojedyunki w powietrzu	Pojedyunki na ziemi	Zwody / udane	Odbiory / udane	Strata piłki	Nabycie piłki
30 Dahne	296	'99	-	-	-	-	-	-	29 / 21 72%	-	5	1 / 1 100%	-	1 / 1 100%	1 / 1 100%	-	5	5
24 Angel	231	'99	-	-	-	3	3	-	49 / 38 78%	-	25	22 / 14 64%	6 / 5 83%	16 / 9 56%	4 / 3 75%	5 / 3 60%	8	10
18 Uryga	219	'99	-	-	-	-	-	-	21 / 17 81%	-	16	8 / 4 50%	4 / 3 75%	4 / 1 25%	-	1 / 1 100%	-	4
3 Marcjanik	246	'99	-	0.39	2 / 0 0%	1	-	1	24 / 17 71%	-	14	12 / 9 75%	8 / 7 88%	4 / 2 50%	-	-	5	7
2 Michalski	215	'99	-	-	-	-	-	-	41 / 28 68%	1 / 0 0%	15	20 / 15 75%	11 / 10 91%	9 / 5 56%	1 / 0 0%	5 / 2 40%	8	9
8 Furman	284	'99	-	0.06	1 / 1 100%	2	3	-	44 / 34 77%	3 / 1 33%	23	14 / 9 64%	2 / 1 50%	12 / 8 67%	3 / 3 100%	5 / 1 20%	5	3
28 Ambrosiewicz	255	'46	-	-	-	-	2	-	14 / 11 79%	1 / 0 0%	9	6 / 3 50%	2 / 1 50%	4 / 2 50%	2 / 1 50%	-	5	6
6 Rasak	288	'99	-	0.05	1 / 1 100%	2	3	-	28 / 22 79%	1 / 0 0%	22	18 / 9 50%	6 / 3 50%	12 / 6 50%	2 / 2 100%	7 / 3 43%	5	4
10 Merebashvili	291	'99	0 / 1	0.05	2 / 0 0%	1	2	1	27 / 12 44%	2 / 1 50%	28	16 / 10 63%	1 / 1 100%	15 / 9 60%	5 / 5 100%	3 / 0 0%	12	1
27 Gjertsen	299	'86	1 / 0	0.55	3 / 1 33%	1	1	1	31 / 21 68%	1 / 0 0%	38	20 / 10 50%	4 / 1 25%	16 / 9 56%	3 / 3 100%	3 / 1 33%	13	2
26 Sheridan	220	'99	-	-	-	3	1	1	19 / 15 79%	-	29	19 / 8 42%	10 / 5 50%	9 / 3 33%	-	3 / 1 33%	9	2
46 Kocyla	211	'53	-	-	-	3	4	-	17 / 11 65%	-	21	11 / 4 36%	2 / 0 0%	9 / 4 44%	3 / 1 33%	1 / 0 0%	5	-
17 Adamczyk	237	'12	-	-	-	-	-	-	6 / 3 50%	-	5	3 / 1 33%	1 / 0 0%	2 / 1 50%	-	-	1	1

KGHM Zagłębie Lubin

	INSTA T INDEX	Minuty na boisku	Bramki / asysty	xG	Strzały / celne	Faule	Faulow any	Spalony	Podania / dokładne	Podanie kluczowe	Podania przyjęte	Pojedyunki / wygrane	Pojedyunki w powietrzu	Pojedyunki na ziemi	Zwody / udane	Odbiory / udane	Strata piłki	Nabycie piłki
30 Hładun	282	'99	-	-	-	-	-	-	14 / 12 86%	-	5	-	-	-	-	-	2	5
3 Balic	259	'99	-	0.21	1 / 0 0%	2	-	-	61 / 43 70%	2 / 1 50%	28	20 / 9 45%	8 / 6 75%	12 / 3 25%	1 / 1 100%	3 / 1 33%	7	7
33 Guldán	282	'99	-	-	-	1	1	-	49 / 42 86%	-	32	12 / 7 58%	5 / 2 40%	7 / 5 71%	1 / 1 100%	1 / 0 0%	-	9
2 Kopacz	255	'99	-	0.11	1 / 0 0%	-	1	-	42 / 37 88%	-	26	9 / 4 44%	3 / 1 33%	6 / 3 50%	-	2 / 1 50%	1	8
44 Czerwiński	312	'99	0 / 1	0.03	1 / 0 0%	2	-	1	61 / 51 84%	3 / 2 67%	44	12 / 4 33%	2 / 0 0%	10 / 4 40%	5 / 4 80%	1 / 0 0%	9	8
99 Slisz	222	'99	-	0.14	5 / 0 0%	4	3	-	51 / 37 73%	-	36	26 / 8 31%	10 / 3 30%	16 / 5 31%	2 / 0 0%	6 / 3 50%	6	8
24 Tosik	268	'90	-	0.10	2 / 0 0%	3	3	-	40 / 31 78%	-	31	17 / 10 59%	4 / 3 75%	13 / 7 54%	3 / 2 67%	6 / 3 50%	4	4
39 Bohar	353	'99	1 / 0	0.48	4 / 2 50%	2	-	1	48 / 43 90%	5 / 3 60%	49	16 / 7 44%	1 / 0 0%	15 / 7 47%	6 / 4 67%	3 / 2 67%	6	1
18 Starzyński	282	'99	-	0.45	4 / 2 50%	-	1	1	60 / 40 67%	5 / 1 20%	53	12 / 6 50%	3 / 1 33%	9 / 5 56%	4 / 3 75%	-	8	1
7 Zivec	272	'99	-	0.46	3 / 1 33%	2	2	2	33 / 23 70%	3 / 1 33%	39	19 / 8 42%	4 / 0 0%	15 / 8 53%	4 / 3 75%	5 / 1 20%	14	1
17 Szysz	254	'99	-	0.26	3 / 2 67%	3	2	-	20 / 14 70%	1 / 1 100%	30	27 / 10 37%	17 / 4 24%	10 / 6 60%	3 / 3 100%	3 / 0 0%	10	2
8 Poreba	-	'8	-	-	-	-	-	-	4 / 4 100%	-	4	-	-	-	-	-	-	-

Terminy

Atak

To posiadanie piłki przez jedną drużynę z przejściem na połowę przeciwnika.

Szybki atak (kontratak)

atak z gry, który rozwija się bezpośrednio po przejęciu piłki od przeciwnika. Szybki atak trwa nie więcej niż 30 sekund. Prędkość ruchu do bramki przeciwnika przy tym ataku wynosi nie mniej niż 2,6 m/s.

Atak pozycyjny

Atak z gry lub stałych fragmentów (aut, rzut wolny). Pozycyjny atak trwa więcej niż 30s lub prędkość ruchu drużyny do bramki przeciwnika jest mniejsza niż 2,6 m/s.

Atak z rzutu wolnego lub autu.

Atak po rozegraniu rzutu wolnego lub autu, przy którym pierwszym lub drugim działaniem jest strzał na bramkę, lub podanie w pole karne przeciwnika.

Atak z rzutu różnego.

Akcje drużyny po rozegraniu rzutu różnego aż do końca posiadania piłki lub oddalenia piłki przez drużynę przeciwnika do strefy centralnej.

Strzał

Skierowanie piłki do bramki przeciwnika mającej na względzie strzelenie bramki. Rejestrowane są strzały celne (w światło bramki), niecelne (w tym strzały w słupek i w poprzeczkę), a także strzały przejęte przez przeciwnika.

Podanie kluczowe

Podanie do partnera, który jest w sytuacji bramkowej (1 na 1, pusta bramka itd.); podanie do zawodnika, które stwarza realną szansę na zdobycie bramki; podanie które 'odcina' linię obrony w fazie ataku.

Pojedynki

Wszystkie rodzaje pojedynków na boisku. To sumaryczny wskaźnik, zawierający walkę o niekontrolowaną przez nikogo piłkę zarówno na ziemi jak i w powietrzu, dryblingi, odbiory oraz straty, spowodowane odbiorami przeciwnika.

Pojedynki w powietrzu

Walka o piłkę, która znajduje się powyżej poziomu ramion.

Dryblowanie

Aktywna akcja piłkarza, posiadającego piłkę próba ominięcia przeciwnika z pomocą dryblingu. Przy udanym dryblingu zawodnikowi drużyny przeciwnej rejestruje się nieudane odebranie piłki i na odwrót.

Odbiory

Aktywne działanie zawodnika, usiłującego odebrać piłkę zawodnikowi ją posiadającemu (przeciwnikowi w tej sytuacji zostaje zaliczona strata); przeciwdziałanie dryblowaniu przeciwnika również uznaje się za odbiór.

Drybling

Świadomy ruch zawodnika z piłką (przynajmniej trzy kontakty z piłką)

Nieudane przyjęcie piłki

Strata piłki bez starcia z przeciwnikiem, w wyniku nieudanej akcji.

Nabycie piłki

Akcja piłkarza (przejęcie, przechwyt, wygrany pojedynek), która powoduje stratę piłki przez przeciwnika z dalszą możliwością prowadzenia szybkiego ataku.

Strata piłki

Akcja zawodnika (nieudane podanie, przegrany pojedynek, itd.), która powoduje stratę piłki przez jego drużynę. Jeśli posiadanie piłki zakończy się faulem przeciwnika lub strzałem w światło bramki, to strata nie rejestruje się.

Tempo akcji w ataku

Liczba akcji skierowanych na atak w momencie posiadania piłki.

Tempo dokładnych podań

Liczba dokładnych podań w momencie posiadania piłki

Indeks intensywności pojedynków

liczba pojedynków i przechwytych drużyny broniącej- na minutę -w czasie posiadania piłki przez przeciwnika

xG

System do oceny jakości strzałów wykonanych przez gracza lub drużynę. Liczbę expected goals oblicza się na podstawie rodzaju strzału i strefy, z której został wykonany.