



PKO Bank Polski  
EKSTRAKLASA

KOLEJKA 30   16.05.21		
KONIEC MECZU		
<b>WISŁA PŁOCK</b>	<b>4</b> <b>0</b>	<b>KGHM ZAGŁĘBIE LUBIN</b>
TUSZYŃSKI 8' WOLSKI 25' SZWOCH 56' URYGA 89'		

## RAPORT STATYSTYCZNY



# STATS

WISŁA PŁOCK 4-0 KGHM ZAGŁĘBIE LUBIN

Informacje o meczu

Linia czasu



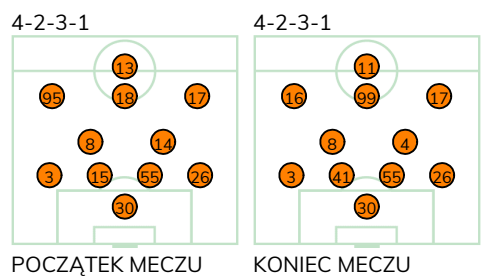
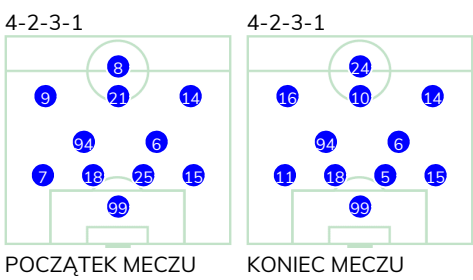
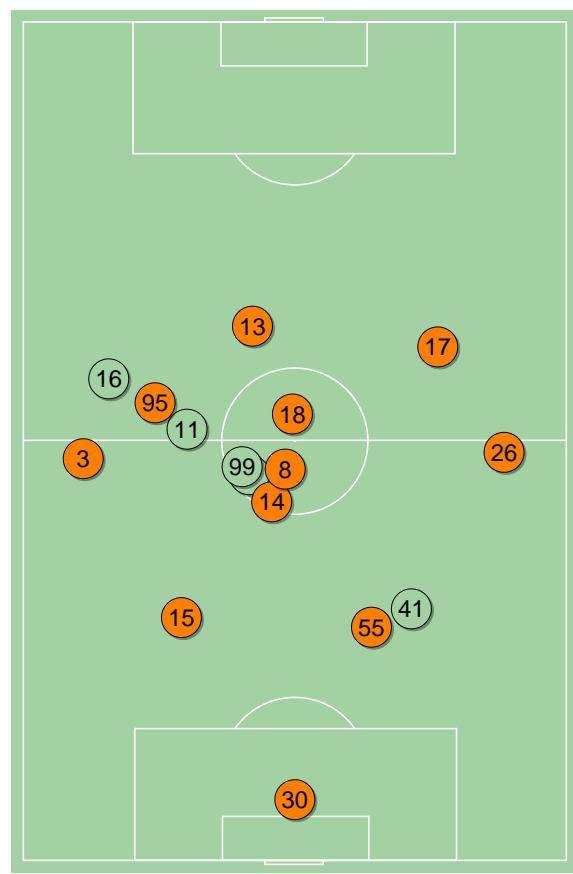
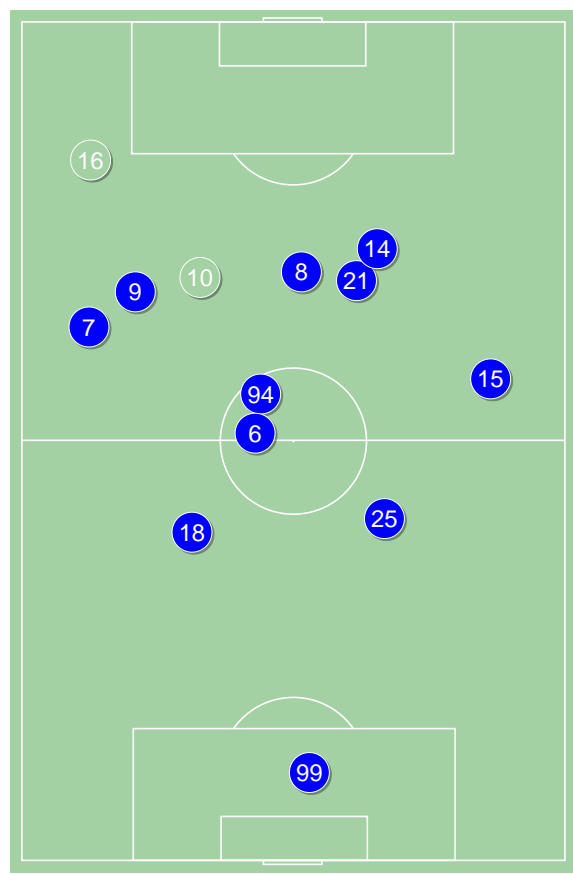
Średnie pozycje piłkarzy

Wisła Płock

99	Gradecki		
7	Tomasik		'83 ▼
18	Uryga	⊕	
25	Rzeźniczak	■	'85 ▼
15	Vallo		
94	Lagator		
6	Rasak		
9	Kocyla		'76 ▼
21	Wolski	⊕	'76 ▼
14	Szwoch	⊕	
8	Tuszyński	⊕	'83 ▼
16	Zynek	■	'76 ▲
10	Merebashvili		'76 ▲
11	Pyrdol		'83 ▲
24	Angel		'83 ▲
5	Sielewski		'85 ▲

KGHM Zagłębie Lubin

30	Hładun		
3	Balic		
15	Cromarkovic		'83 ▼
55	Oko		
26	Chodyna		
8	Poreba		
14	Żubrowski	■	'66 ▼
95	Drazic		'66 ▼
18	Starzyński		'83 ▼
17	Szysz		
13	Podlinski		'66 ▼
16	Ratajczyk		'66 ▲
11	Mraz		'66 ▲
4	Bashkirov		'66 ▲
41	Posmyk	■	'83 ▲
99	Lakomy		'83 ▲



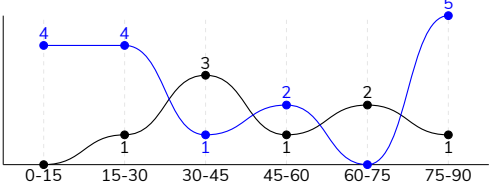
Wisła Płock ↑

KGHM Zagłębie Lubin ↑

WISŁA PŁOCK 4-0 KGHM ZAGŁĘBIE LUBIN

Główne statystyki

STRZAŁY / CELNE	16 / 10	8 / 2
1. połowa	9 / 6	4 / 1
2. połowa	7 / 4	4 / 1



Strzały niecelne	4	3
Strzały zablokowane	2	2
Strzały z pola karnego / celne	8 / 7	3 / 0
Średni dystans do bramki, m	19.9	19.4
Faule	9	18
Żółte / czerwone kartki	3 / 0	2 / 0
Spalone	2	1
Rzuty różne	4	4

Podania

PODANIA / DOKŁADNE	418 / 339 81%	465 / 369 79%
1. połowa	238 / 195 82%	244 / 194 80%
2. połowa	180 / 144 80%	221 / 175 79%
Podanie kluczowe	10 / 7 70%	3 / 2 67%

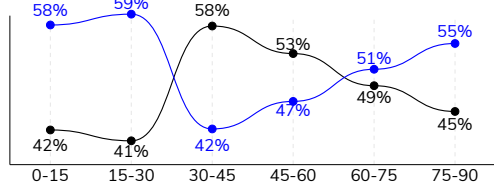
Pojedynki

POJEDYNKI	161 / 77 48%	161 / 84 52%
1. połowa	95 / 47 49%	95 / 48 51%
2. połowa	66 / 30 45%	66 / 36 55%
Pojedynki w powietrzu	42 / 14 33%	42 / 28 67%
Pojedynki na ziemi	119 / 63 53%	119 / 56 47%
Dryblingi / udane	38 / 24 63%	15 / 10 67%
Odbiory / udane	20 / 10 50%	46 / 22 48%
Straty / na własnej połowie	67 / 13	71 / 20
Odzyskane piłki / na połowie przeciwnika	56 / 13	49 / 8

Posiadanie piłki

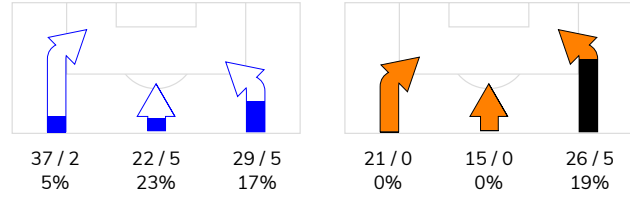
Statystyki drużyn

POSIADANIE PIŁKI	52%	48%
1. połowa	53%	47%
2. połowa	51%	49%

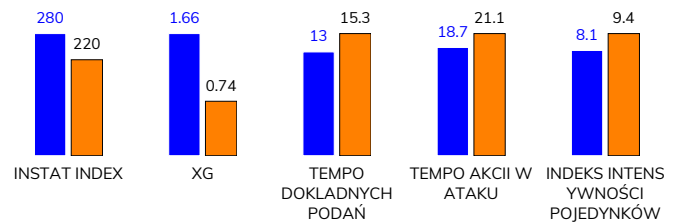


Ataki pozycyjne	69 / 7 10%	50 / 3 6%
Kontrataki	19 / 5 26%	12 / 2 17%
Ataki ze stałych fragmentów	12 / 4 33%	6 / 2 33%
Strzały z rzutów wolnych / celne	1 / 0 0%	-
Warianty rzutów wolnych	5 / 2 40%	2 / 1 50%
Rzuty różne	4 / 1 25%	4 / 1 25%
Rzuty karne / strzelone	-	-

STRONY ATAKU



Kluczowe indeksy występu



TOP-3 InStat Index

21 Wolski	359	30 Hładun	267
14 Szwoch	336	55 Oko	257
18 Uryga	335	17 Szysz	249

TOP-3 Strzały / celne

21 Wolski	3 / 2 67%	17 Szysz	2 / 1 50%
14 Szwoch	3 / 2 67%	8 Poreba	1 / 1 100%
8 Tuszyński	3 / 2 67%	13 Podlinski	2 / 0 0%

TOP-3 Podania

15 Vallo	54 / 42 78%	3 Balic	59 / 47 80%
7 Tomasik	46 / 36 78%	55 Oko	58 / 46 79%
6 Rasak	41 / 36 88%	18 Starzyński	50 / 46 92%

TOP-3 Podania kluczowe

14 Szwoch	4 / 3 75%	18 Starzyński	1 / 1 100%
21 Wolski	2 / 2 100%	17 Szysz	1 / 1 100%
18 Uryga	1 / 1 100%	14 Żubrowski	1 / 0 0%

TOP-3 Pojedynki

21 Wolski	23 / 13 57%	55 Oko	18 / 15 83%
25 Rzeźniczak	17 / 11 65%	14 Żubrowski	20 / 13 65%
8 Tuszyński	25 / 9 36%	17 Szysz	20 / 12 60%

TOP-3 Dryblingi

21 Wolski	15 / 10 67%	17 Szysz	5 / 4 80%
9 Kocyla	5 / 4 80%	95 Dragic	7 / 3 43%
15 Vallo	5 / 2 40%	26 Chodyna	1 / 1 100%

WISŁA PŁOCK 4-0 KGHM ZAGŁĘBIE LUBIN

Statystyki zawodników

Wisła Płock

	INSTA T INDEX	Minuty na boisku	Bramki / asysty	xG	Strzały / celne	Faule	Faulow any	Spalon e	Podania / dokładne	Podanie kluczowe	Podania przyjęte	Pojedynki / wygrane	Pojedynki w powietrzu	Pojedynki na ziemi	Dryblingi / udane	Odbiory / udane	Stracone piłki	Odzyska ne piłki
99 Gradecki	272	'91	-	-	-	-	-	-	34 / 25 74%	-	20	-	-	-	-	-	4	7
7 Tomasiak	268	'83	-	-	-	1	1	-	46 / 36 78%	1 / 0 0%	31	10 / 4 40%	2 / 1 50%	8 / 3 38%	2 / 1 50%	1 / 0 0%	6	5
18 Uryga	335	'91	1 / 1	0.28	2 / 2 100%	3	1	-	38 / 34 89%	1 / 1 100%	27	13 / 6 46%	5 / 1 20%	8 / 5 63%	-	2 / 1 50%	3	5
25 Rzeźniczak	280	'85	-	-	-	2	-	-	38 / 33 87%	-	18	17 / 11 65%	7 / 4 57%	10 / 7 70%	2 / 1 50%	2 / 2 100%	3	8
15 Vallo	268	'91	-	-	-	-	-	-	54 / 42 78%	1 / 0 0%	27	11 / 6 55%	1 / 0 0%	10 / 6 60%	5 / 2 40%	2 / 1 50%	6	6
94 Lagator	252	'91	-	-	-	1	1	-	28 / 24 86%	-	21	14 / 6 43%	2 / 1 50%	12 / 5 42%	2 / 1 50%	3 / 3 100%	6	6
6 Rasak	253	'91	-	0.03	1 / 1 100%	-	5	-	41 / 36 88%	-	29	11 / 5 45%	3 / 1 33%	8 / 4 50%	2 / 1 50%	3 / 1 33%	2	7
9 Kocyla	248	'75	-	0.02	1 / 0 0%	-	1	1	16 / 13 81%	-	22	17 / 8 47%	4 / 1 25%	13 / 7 54%	5 / 4 80%	3 / 1 33%	8	5
21 Wolski	359	'75	1 / 1	0.52	3 / 2 67%	-	3	-	30 / 24 80%	2 / 2 100%	38	23 / 13 57%	-	23 / 13 57%	15 / 10 67%	1 / 0 0%	7	1
14 Szwoch	336	'91	1 / 1	0.08	3 / 2 67%	1	2	-	46 / 30 65%	4 / 3 75%	37	12 / 4 33%	4 / 1 25%	8 / 3 38%	-	1 / 0 0%	7	4
8 Tuszyński	303	'83	1 / 0	0.47	3 / 2 67%	-	2	1	34 / 31 91%	-	52	25 / 9 36%	11 / 3 27%	14 / 6 43%	2 / 1 50%	-	12	1
16 Zynek	226	'16	-	0.03	1 / 0 0%	1	-	-	6 / 4 67%	-	5	2 / 1 50%	-	2 / 1 50%	1 / 1 100%	1 / 0 0%	1	-
10 Merebashvili	241	'16	-	0.04	1 / 0 0%	-	-	-	6 / 6 100%	-	8	4 / 3 75%	2 / 1 50%	2 / 2 100%	1 / 1 100%	1 / 1 100%	1	1
11 Pyrdół	-	'8	-	-	-	-	-	-	1 / 1 100%	1 / 1 100%	2	2 / 1 50%	1 / 0 0%	1 / 1 100%	1 / 1 100%	-	1	-
24 Angel	-	'8	-	0.19	1 / 1 100%	-	1	-	-	-	2	-	-	-	-	-	-	-
5 Sielewski	-	'6	-	-	-	-	-	-	-	-	-	-	-	-	-	-	-	-

KGHM Zagłębie Lubin

	INSTA T INDEX	Minuty na boisku	Bramki / asysty	xG	Strzały / celne	Faule	Faulow any	Spalon e	Podania / dokładne	Podanie kluczowe	Podania przyjęte	Pojedynki / wygrane	Pojedynki w powietrzu	Pojedynki na ziemi	Dryblingi / udane	Odbiory / udane	Stracone piłki	Odzyska ne piłki
30 Hładun	267	'91	-	-	-	-	1	-	19 / 18 95%	-	9	2 / 1 50%	-	2 / 1 50%	-	1 / 0 0%	1	3
3 Balic	212	'91	-	-	-	1	-	-	59 / 47 80%	-	36	5 / 4 80%	2 / 2 100%	3 / 2 67%	-	2 / 2 100%	6	7
15 Crnomarkovic	211	'82	-	-	-	3	-	-	52 / 37 71%	-	37	11 / 5 45%	5 / 3 60%	6 / 2 33%	-	4 / 2 50%	7	4
55 Oko	257	'91	-	-	-	1	1	-	58 / 46 79%	-	37	18 / 15 83%	9 / 9 100%	9 / 6 67%	-	1 / 0 0%	4	9
26 Chodyna	213	'91	-	0.01	1 / 0 0%	-	-	-	52 / 41 79%	-	36	15 / 6 40%	4 / 1 25%	11 / 5 45%	1 / 1 100%	4 / 3 75%	11	7
8 Poreba	184	'91	-	0.03	1 / 1 100%	4	-	-	32 / 22 69%	-	28	12 / 4 33%	3 / 2 67%	9 / 2 22%	-	5 / 2 40%	5	2
14 Żubrowski	240	'65	-	-	-	4	-	-	38 / 31 82%	1 / 0 0%	30	20 / 13 65%	2 / 2 100%	18 / 11 61%	-	11 / 6 55%	5	8
95 Drazic	221	'65	-	-	-	1	-	-	20 / 16 80%	-	18	13 / 4 31%	-	13 / 4 31%	7 / 3 43%	4 / 1 25%	5	-
18 Starzyński	230	'82	-	0.02	1 / 0 0%	-	1	-	50 / 46 92%	1 / 1 100%	41	7 / 3 43%	1 / 0 0%	6 / 3 50%	1 / 1 100%	2 / 0 0%	4	3
17 Szysz	249	'91	-	0.08	2 / 1 50%	1	2	-	29 / 17 59%	1 / 1 100%	31	20 / 12 60%	2 / 1 50%	18 / 11 61%	5 / 4 80%	5 / 3 60%	11	2
13 Podlinski	206	'65	-	0.26	2 / 0 0%	-	3	1	15 / 10 67%	-	25	18 / 7 39%	8 / 3 38%	10 / 4 40%	1 / 1 100%	-	9	-
16 Ratajczyk	211	'26	-	-	-	-	-	-	8 / 8 100%	-	9	5 / 3 60%	-	5 / 3 60%	-	2 / 2 100%	1	1
11 Mraz	188	'26	-	-	-	1	-	-	6 / 5 83%	-	8	6 / 3 50%	4 / 3 75%	2 / 0 0%	-	-	-	-
4 Bashkirov	215	'26	-	0.34	1 / 0 0%	-	-	-	19 / 18 95%	-	18	7 / 3 43%	1 / 1 100%	6 / 2 33%	-	4 / 1 25%	1	2
41 Posmyk	197	'9	-	-	-	1	-	-	4 / 4 100%	-	3	1 / 0 0%	-	1 / 0 0%	-	1 / 0 0%	-	-
99 Lakomy	-	'9	-	-	-	1	1	-	4 / 3 75%	-	3	1 / 1 100%	1 / 1 100%	-	-	-	1	1

## Terminy

**Atak**

Posiadanie piłki przez jedną drużynę z przejściem na połowę przeciwnika.

**Kontratak**

Atak z gry, który rozwija się bezpośrednio po przejęciu piłki od przeciwnika. Kontratak trwa nie więcej niż 30 sekund. Prędkość ruchu do bramki przeciwnika przy tym ataku wynosi nie mniej niż 2,6 m/s.

**Atak pozycyjny**

Atak z gry lub ze stałych fragmentów (wyrzut z autu, rzut wolny). Pozycyjny atak trwa więcej niż 30 sekund lub prędkość ruchu drużyny do bramki przeciwnika jest mniejsza niż 2,6 m/s.

**Atak po rzucie wolnym lub wyrzucie z autu**

Atak po rozegraniu rzutu różnego, rzutu wolnego lub wyrzutu z autu, przy którym pierwszym lub drugim zagranieniem jest strzał na bramkę lub dośrodkowanie w pole karne.

**Atak po rzucie różnym**

Akcje drużyny po rozegraniu rzutu różnego aż do straty piłki lub oddalenia piłki przez drużynę przeciwnika do strefy centralnej.

**Strzał**

Skierowanie piłki do bramki przeciwnika mającej na celu strzelenie bramki. Rejestrowane są strzały celne (w światło bramki), niecelne (w tym strzały w słupek i w poprzeczkę), a także strzały zablokowane przez przeciwnika.

**Podanie kluczowe**

Podanie do partnera, który jest w sytuacji bramkowej (1 na 1, pusta bramka itd.); podanie do zawodnika, które stwarza realną szansę na zdobycie bramki; podanie które 'odcina' linię obrony w fazie ataku.

**Pojedyunki**

Wszystkie rodzaje pojedynków na boisku. To sumaryczny wskaźnik, zawierający walkę o niekontrolowaną przez nikogo piłkę, pojedynki w powietrzu, dryblingi, odbiory oraz straty, spowodowane odbiorami przeciwnika.

**Pojedynek w powietrzu**

Walka o piłkę, która znajduje się powyżej poziomu ramion..

**Dryblowanie**

Aktywna akcja piłkarza, posiadającego piłkę próba ominięcia przeciwnika z pomocą dryblingu. Przy udanym dryblingu zawodnikowi drużyny przeciwnej rejestruje się nieudane odebranie piłki i na odwrót.

**Odbiór**

Aktywne działanie zawodnika, usiłującego odebrać piłkę zawodnikowi ją posiadającemu (przeciwnikowi w tej sytuacji zostaje zaliczona strata); przeciwdziałanie dryblowaniu przeciwnika również uznaje się za odbiór.

**Drybling**

Świadomy ruch zawodnika z piłką (przynajmniej trzy kontakty z piłką)

**Nieudane przyjęcie piłki**

Strata piłki bez starcia z przeciwnikiem, w wyniku nieudanej akcji..

**Odzyskane piłki**

Akcja piłkarza (przejęcie, przechwyt, wygrany pojedynek), która powoduje stratę piłki przez przeciwnika z dalszą możliwością prowadzenia szybkiego kontrataku.

**Strata piłki**

Akcja zawodnika (niedokładne podanie, przegrany pojedynek, itd.), która powoduje stratę piłki przez jego drużynę. Jeśli posiadanie piłki zakończy się faulem przeciwnika lub strzałem w światło bramki, to strata nie rejestruje się.

**Tempo akcji w ataku**

Liczba akcji konstruktywnych na minutę posiadania piłki.

**Tempo dokładnych podań**

Liczba dokładnych podań na minutę posiadania piłki

**Indeks intensywności pojedynków**

liczba pojedynków i przechwytych drużyny broniącej - na minutę posiadania piłki przez przeciwnika

**xG**

Oczekiwana liczba bramek zawodnika lub drużyny w meczu, nie licząc rzutów karnych. Liczbę expected goals oblicza się na podstawie rodzaju strzału i strefy, z której został wykonany.