



PKO Bank Polski  
EKSTRAKLASA

KOLEJKA 24   29.02.20				
WISŁA KRAKÓW		KONIEC MECZU	WISŁA PŁOCK	
TUPTA 10' BŁASZCZYKOWSKI 50'		2 2	FURMAN 22' URYGA 90+6'	

## RAPORT STATYSTYCZNY



# STATS

# WISŁA KRAKÓW 2-2 WISŁA PŁOCK

Informacje o meczu

## Linia czasu



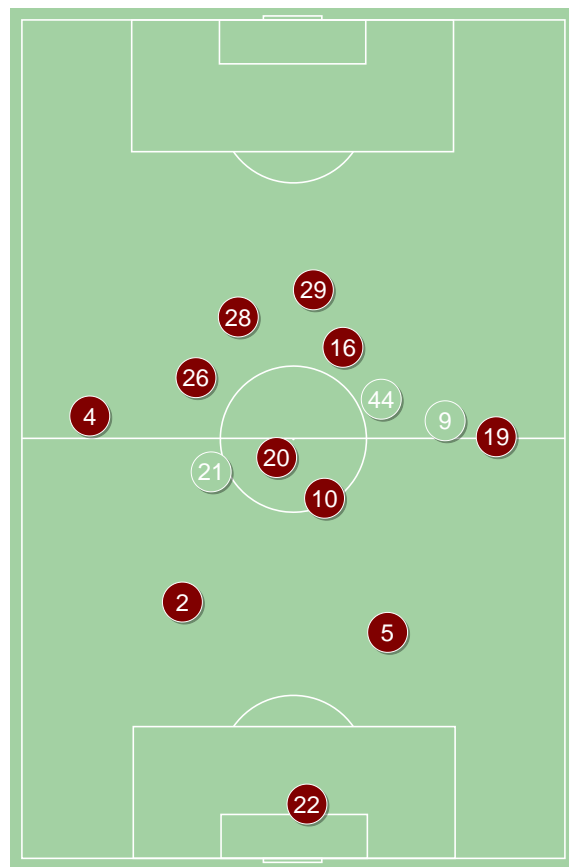
## Średnie pozycje piłkarzy

### Wisła Kraków

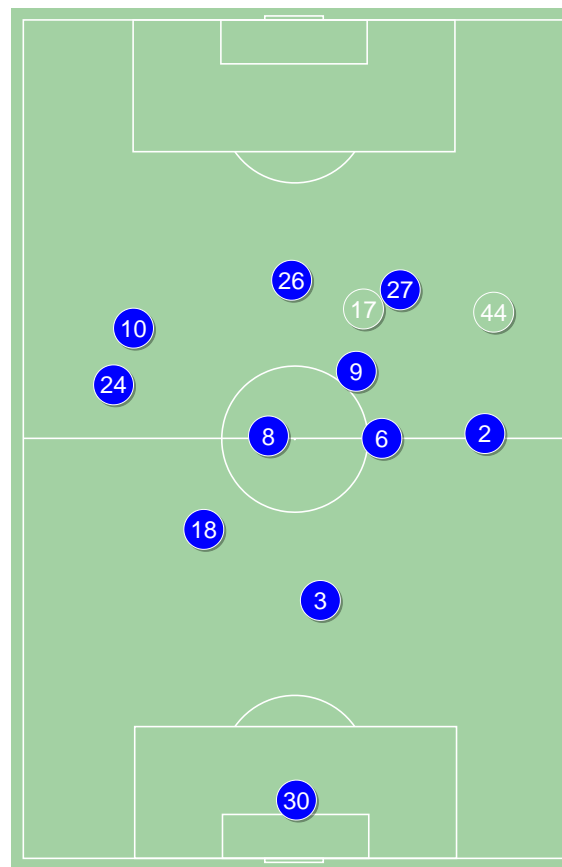
22	Buchalik		
4	Sadlok		
2	Janicki		
5	Klemenz		
19	Niepsuj		
20	Zhukov	■	'62 ▼
10	Basha		
26	Wojtkowski		
28	Savicevic	■	
16	Błaszczykowski	⊕	'80 ▼
29	Tupta	⊕	'70 ▼
21	Kuveljic		'62 ▲
44	Buksa		'70 ▲
9	Boguski		'80 ▲

### Wisła Płock

30	Dahne		
24	Angel	■	
18	Uryga	⊕	
3	Marcjanik		
2	Michalski		
6	Rasak	■	'83 ▼
10	Merebashvili		'75 ▼
8	Furman	⊕	
9	Szwoch	■	
27	Gjertsen		
26	Sheridan	■	
44	Sahiti		'75 ▲
17	Adamczyk		'83 ▲



Wisła Kraków ↑



Wisła Płock ↑

### 4-2-3-1



POCZĄTEK MECZU

### 4-2-3-1



KONIEC MECZU

### 4-1-4-1



POCZĄTEK MECZU

### 4-1-4-1

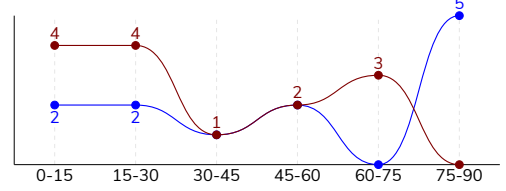


KONIEC MECZU

WISŁA KRAKÓW 2-2 WISŁA PŁOCK

Główne statystyki

STRZAŁY / CELNE	14 / 5	12 / 7
1 połowa	9 / 4	5 / 2
2 połowa	5 / 1	7 / 5



Strzały niecelne	7	2
Strzały przejęte	2	2
Strzały z pola karnego / celne	6 / 3	8 / 5
Średni dystans do bramki, m	20.8	16
Faule	16	12
Żółte / czerwone kartki	2 / 0	4 / 0
Spalone	1	1
Rzuty różne	2	6

Podania

PODANIA / DOKŁADNE	410 / 331 81%	402 / 307 76%
1 połowa	232 / 200 86%	164 / 118 72%
2 połowa	178 / 131 74%	238 / 189 79%
Podanie kluczowe	14 / 11 79%	6 / 5 83%

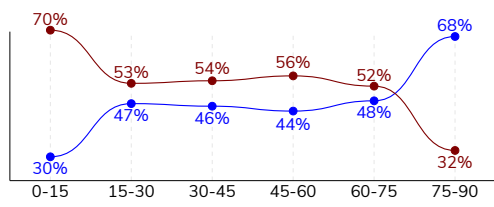
Pojedynki

POJEDYNKI	182 / 93 51%	182 / 89 49%
1 połowa	82 / 46 56%	82 / 36 44%
2 połowa	100 / 47 47%	100 / 53 53%
Pojedynki w powietrzu	50 / 22 44%	50 / 28 56%
Pojedynki na ziemi	132 / 71 54%	132 / 61 46%
Zwody / udane	22 / 15 68%	24 / 15 63%
Odbiory / udane	38 / 23 61%	29 / 14 48%
Straty / na własnej połowie	65 / 17	70 / 19
Nabycie piłki / na połowie przeciwnika	58 / 16	49 / 10

Posiadanie piłki

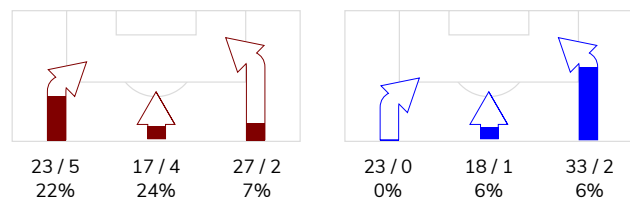
Statystyki drużyn

POSIADANIE PIŁKI	52%	48%
1 połowa	59%	41%
2 połowa	45%	55%

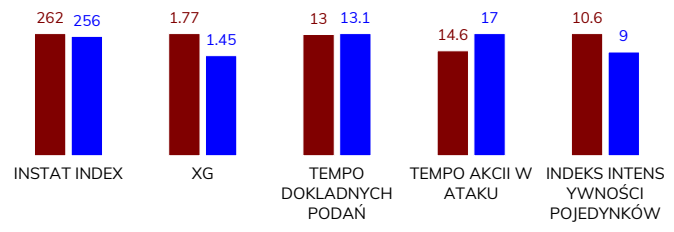


Ataki pozycyjne	53 / 11 21%	65 / 3 4.6%
Kontrataki	14 / 0 0%	9 / 0 0%
Stały fragment w ataku	6 / 2 33%	21 / 8 38%
Strzał z rzutu wolnego / celne	1 / 1 100%	1 / 1 100%
Warianty stałych fragmentów gry	2 / 0 0%	7 / 3 43%
Kombinacyjne rzuty różne	2 / 1 50%	6 / 1 17%
Rzuty karne / strzelone	1	-

STRONY ATAKU



Kluczowe indeksy występu



TOP-3 InStat Index

4 Sadlok	337	18 Uryga	345
16 Błaszczkowski	331	8 Furman	279
28 Savicevic	330	24 Angel	271

TOP-3 Strzały / celne

16 Błaszczkowski	3 / 3 100%	26 Sheridan	4 / 2 50%
10 Basha	2 / 1 50%	8 Furman	4 / 2 50%
29 Tupta	1 / 1 100%	18 Uryga	2 / 2 100%

TOP-3 Podania

2 Janicki	56 / 49 88%	24 Angel	62 / 50 81%
4 Sadlok	53 / 44 83%	2 Michalski	54 / 42 78%
10 Basha	49 / 43 88%	18 Uryga	35 / 31 89%

TOP-3 Podania kluczowe

4 Sadlok	4 / 3 75%	24 Angel	1 / 1 100%
16 Błaszczkowski	4 / 3 75%	2 Michalski	1 / 1 100%
26 Wojtkowski	2 / 2 100%	10 Merebashvili	1 / 1 100%

TOP-3 Pojedynki

28 Savicevic	22 / 14 64%	24 Angel	24 / 16 67%
4 Sadlok	20 / 14 70%	6 Rasak	20 / 13 65%
20 Zhukov	23 / 11 48%	26 Sheridan	29 / 12 41%

TOP-3 Zwody

26 Wojtkowski	6 / 5 83%	24 Angel	9 / 6 67%
28 Savicevic	4 / 2 50%	26 Sheridan	4 / 3 75%
10 Basha	3 / 2 67%	9 Szwoch	3 / 2 67%

## WISŁA KRAKÓW 2-2 WISŁA PŁOCK

## Statystyka zawodników

## Wisła Kraków

	INSTA T INDEX	Minuty na boisku	Bramki / asysty	xG	Strzały / celne	Faule	Faulow any	Spalony	Podania / dokładne	Podanie kluczowe	Podania przyjęte	Pojedyunki / wygrane	Pojedyunki w powietrzu	Pojedyunki na ziemi	Zwody / udane	Odbiory / udane	Strata piłki	Nabycie piłki
22 Buchalik	240	'97	-	-	-	-	1	-	17 / 14 82%	-	6	-	-	-	-	-	2	5
4 Sadlok	337	'97	-	0.11	2 / 0 0%	2	1	-	53 / 44 83%	4 / 3 75%	36	20 / 14 70%	6 / 5 83%	14 / 9 64%	1 / 1 100%	3 / 2 67%	2	5
2 Janicki	269	'97	-	-	-	1	-	-	56 / 49 88%	-	40	9 / 6 67%	6 / 5 83%	3 / 1 33%	-	-	2	11
5 Klemenz	247	'97	-	0.39	1 / 0 0%	1	1	-	35 / 30 86%	-	30	10 / 5 50%	6 / 1 17%	4 / 4 100%	-	-	1	5
19 Niepsuj	217	'97	-	-	-	1	1	-	32 / 24 75%	-	21	16 / 8 50%	4 / 0 0%	12 / 8 67%	2 / 2 100%	4 / 4 100%	5	3
20 Zhukov	240	'61	-	0.03	1 / 0 0%	3	1	-	28 / 23 82%	-	21	23 / 11 48%	3 / 2 67%	20 / 9 45%	2 / 1 50%	6 / 3 50%	9	7
10 Basha	271	'97	-	0.04	2 / 1 50%	-	1	-	49 / 43 88%	-	40	14 / 7 50%	-	14 / 7 50%	3 / 2 67%	7 / 3 43%	4	6
26 Wojtkowski	270	'97	-	0.08	2 / 0 0%	1	3	-	33 / 27 82%	2 / 2 100%	34	18 / 9 50%	3 / 1 33%	15 / 8 53%	6 / 5 83%	2 / 1 50%	3	4
28 Savicevic	330	'97	0 / 1	0.05	1 / 0 0%	2	1	-	34 / 26 76%	2 / 1 50%	31	22 / 14 64%	5 / 1 20%	17 / 13 76%	4 / 2 50%	8 / 7 88%	7	5
16 Błaszczkowski	331	'80	1 / 0	0.79	3 / 3 100%	3	2	-	41 / 29 71%	4 / 3 75%	35	18 / 8 44%	2 / 0 0%	16 / 8 50%	3 / 2 67%	5 / 3 60%	11	3
29 Tupta	254	'70	1 / 0	0.25	1 / 1 100%	1	-	1	10 / 10 100%	1 / 1 100%	17	16 / 4 25%	6 / 2 33%	10 / 2 20%	-	2 / 0 0%	7	1
21 Kuveljic	244	'36	-	0.03	1 / 0 0%	1	-	-	10 / 7 70%	1 / 1 100%	8	7 / 4 57%	5 / 3 60%	2 / 1 50%	-	-	5	2
44 Buksa	199	'27	-	-	-	-	-	-	7 / 5 71%	-	10	8 / 2 25%	3 / 1 33%	5 / 1 20%	1 / 0 0%	1 / 0 0%	3	-
9 Boguski	222	'17	-	-	-	-	-	-	5 / 0 0%	-	2	1 / 1 100%	1 / 1 100%	-	-	-	4	1

## Wisła Płock

	INSTA T INDEX	Minuty na boisku	Bramki / asysty	xG	Strzały / celne	Faule	Faulow any	Spalony	Podania / dokładne	Podanie kluczowe	Podania przyjęte	Pojedyunki / wygrane	Pojedyunki w powietrzu	Pojedyunki na ziemi	Zwody / udane	Odbiory / udane	Strata piłki	Nabycie piłki
30 Dahne	238	'97	-	-	-	-	-	-	30 / 23 77%	-	14	-	-	-	-	-	3	6
24 Angel	271	'97	-	-	-	-	-	-	62 / 50 81%	1 / 1 100%	34	24 / 16 67%	5 / 4 80%	19 / 12 63%	9 / 6 67%	4 / 3 75%	7	6
18 Uryga	345	'97	1 / 0	0.55	2 / 2 100%	2	-	-	35 / 31 89%	-	26	17 / 11 65%	6 / 4 67%	11 / 7 64%	-	2 / 1 50%	3	7
3 Marcjanik	252	'97	-	0.02	1 / 1 100%	1	-	-	30 / 28 93%	-	18	3 / 0 0%	2 / 0 0%	1 / 0 0%	-	-	1	7
2 Michalski	235	'97	-	-	-	-	-	-	54 / 42 78%	1 / 1 100%	31	8 / 3 38%	5 / 3 60%	3 / 0 0%	1 / 0 0%	-	4	6
6 Rasak	265	'82	-	-	-	3	3	-	32 / 26 81%	-	16	20 / 13 65%	4 / 2 50%	16 / 11 69%	1 / 1 100%	7 / 4 57%	3	6
10 Merebashvili	232	'75	-	-	-	2	3	-	21 / 14 67%	1 / 1 100%	24	16 / 5 31%	-	16 / 5 31%	4 / 1 25%	3 / 0 0%	2	-
8 Furman	279	'97	1 / 1	0.53	4 / 2 50%	-	2	-	39 / 28 72%	-	23	13 / 6 46%	3 / 2 67%	10 / 4 40%	1 / 1 100%	2 / 0 0%	5	4
9 Szwoch	247	'97	-	0.02	1 / 0 0%	2	1	-	41 / 28 68%	-	37	25 / 9 36%	6 / 4 67%	19 / 5 26%	3 / 2 67%	6 / 3 50%	7	4
27 Gjertsen	225	'97	-	-	-	1	2	-	23 / 12 52%	1 / 1 100%	30	16 / 8 50%	3 / 1 33%	13 / 7 54%	1 / 1 100%	2 / 2 100%	12	2
26 Sheridan	253	'97	-	0.33	4 / 2 50%	-	2	1	17 / 12 71%	1 / 1 100%	30	29 / 12 41%	14 / 6 43%	15 / 6 40%	4 / 3 75%	3 / 1 33%	15	1
44 Sahiti	241	'22	-	-	-	1	2	-	15 / 10 67%	1 / 0 0%	18	5 / 3 60%	1 / 1 100%	4 / 2 50%	-	-	6	-
17 Adamczyk	241	'15	-	-	-	-	1	-	3 / 3 100%	-	6	6 / 3 50%	1 / 1 100%	5 / 2 40%	-	-	2	-



## Terminy

### Atak

To posiadanie piłki przez jedną drużynę z przejściem na połowę przeciwnika.

### Szybki atak (kontratak)

atak z gry, który rozwija się bezpośrednio po przejęciu piłki od przeciwnika. Szybki atak trwa nie więcej niż 30 sekund. Prędkość ruchu do bramki przeciwnika przy tym ataku wynosi nie mniej niż 2,6 m/s.

### Atak pozycyjny

Atak z gry lub stałych fragmentów (aut, rzut wolny). Pozycyjny atak trwa więcej niż 30s lub prędkość ruchu drużyny do bramki przeciwnika jest mniejsza niż 2,6 m/s.

### Atak z rzutu wolnego lub autu.

Atak po rozegraniu rzutu wolnego lub autu, przy którym pierwszym lub drugim działaniem jest strzał na bramkę, lub podanie w pole karne przeciwnika.

### Atak z rzutu różnego.

Akcje drużyny po rozegraniu rzutu różnego aż do końca posiadania piłki lub oddalenia piłki przez drużynę przeciwnika do strefy centralnej.

### Strzał

Skierowanie piłki do bramki przeciwnika mającej na względzie strzelenie bramki. Rejestrowane są strzały celne (w światło bramki), niecelne (w tym strzały w słupek i w poprzeczkę), a także strzały przejęte przez przeciwnika.

### Podanie kluczowe

Podanie do partnera, który jest w sytuacji bramkowej (1 na 1, pusta bramka itd.); podanie do zawodnika, które stwarza realną szansę na zdobycie bramki; podanie które 'odcina' linię obrony w fazie ataku.

### Pojedynki

Wszystkie rodzaje pojedynków na boisku. To sumaryczny wskaźnik, zawierający walkę o niekontrolowaną przez nikogo piłkę zarówno na ziemi jak i w powietrzu, dryblingi, odbiory oraz straty, spowodowane odbiorami przeciwnika.

### Pojedynki w powietrzu

Walka o piłkę, która znajduje się powyżej poziomu ramion.

### Dryblowanie

Aktywna akcja piłkarza, posiadającego piłkę próba ominięcia przeciwnika z pomocą dryblingu. Przy udanym dryblingu zawodnikowi drużyny przeciwnej rejestruje się nieudane odebranie piłki i na odwrót.

### Odbiory

Aktywne działanie zawodnika, usiłującego odebrać piłkę zawodnikowi ją posiadającemu (przeciwnikowi w tej sytuacji zostaje zaliczona strata); przeciwdziałanie dryblowaniu przeciwnika również uznaje się za odbiór.

### Drybling

Świadomy ruch zawodnika z piłką (przynajmniej trzy kontakty z piłką)

### Nieudane przyjęcie piłki

Strata piłki bez starcia z przeciwnikiem, w wyniku nieudanej akcji.

### Nabycie piłki

Akcja piłkarza (przejęcie, przechwyt, wygrany pojedynek), która powoduje stratę piłki przez przeciwnika z dalszą możliwością prowadzenia szybkiego ataku.

### Strata piłki

Akcja zawodnika (nieudane podanie, przegrany pojedynek, itd.), która powoduje stratę piłki przez jego drużynę. Jeśli posiadanie piłki zakończy się faulem przeciwnika lub strzałem w światło bramki, to strata nie rejestruje się.

### Tempo akcji w ataku

Liczba akcji skierowanych na atak w momencie posiadania piłki.

### Tempo dokładnych podań

Liczba dokładnych podań w momencie posiadania piłki

### Indeks intensywności pojedynków

liczba pojedynków i przechwytych drużyny broniącej- na minutę -w czasie posiadania piłki przez przeciwnika

### xG

System do oceny jakości strzałów wykonanych przez gracza lub drużynę. Liczbę expected goals oblicza się na podstawie rodzaju strzału i strefy, z której został wykonany.