



PKO Bank Polski  
EKSTRAKLASA

KOLEJKA 2   29.08.20		
KONIEC MECZU		
<b>WISŁA KRAKÓW</b>	<b>1</b> <b>3</b>	<b>ŚLĄSK WROCŁAW</b>
PAWELEC 40' (SAM.)		PICH 17'75' SOBOTA 86'

## RAPORT STATYSTYCZNY



STATS

WISŁA KRAKÓW 1-3 ŚLĄSK WROCŁAW

Informacje o meczu

Linia czasu



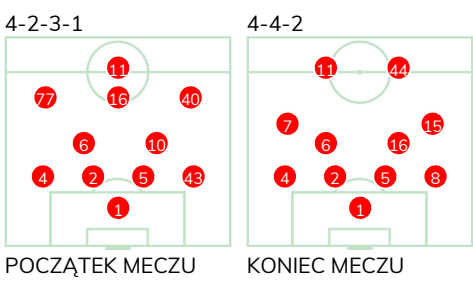
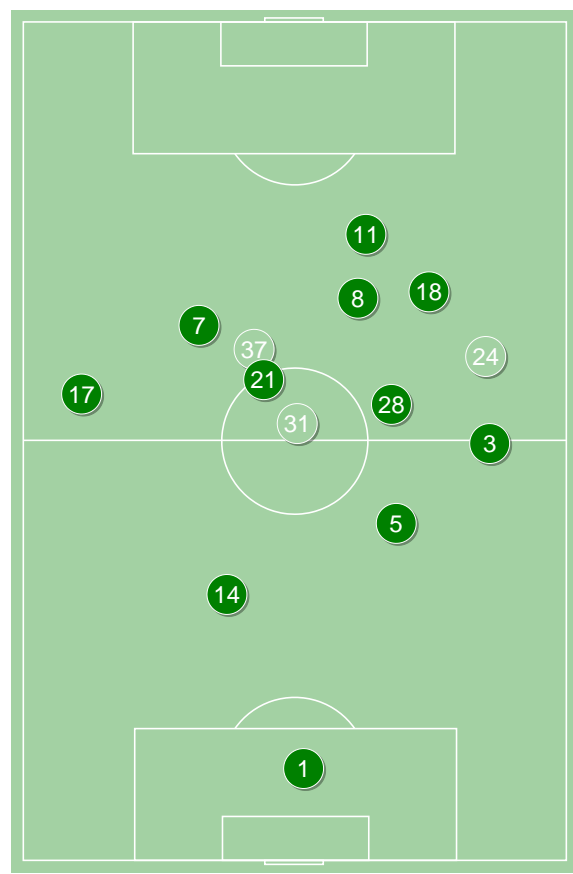
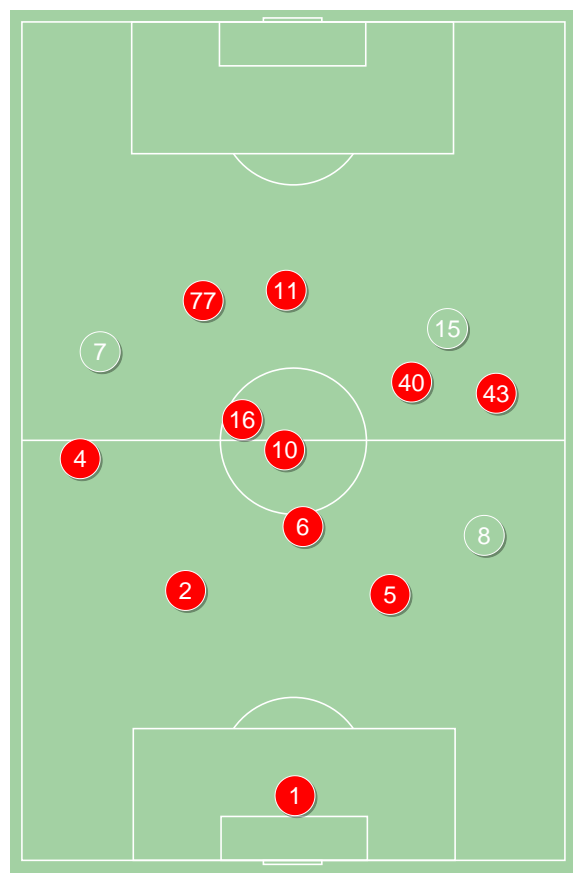
Średnie pozycje piłkarzy

Wisła Kraków

1	Lis	
4	Sadlok	
2	Janicki	
5	Klemenz	
43	Szot	■ '87▼
6	Basha	
10	Zhukov	'87▼
77	Savic	'65▼
16	Błaszczkowski	
40	Yeboah	'75▼
11	Beciraj	
7	Mak	'65▲
15	Silva Rocha	'75▲
8	Burliga	'87▲
44	Buksa	'87▲

Śląsk Wrocław

1	Putnocky	
17	Pawelec	⊕
14	Golla	
5	Israel Puerto	■
3	Celeban	■
28	Sobota	⊕
21	Łabojko	
7	Pich	⊕⊕ '92▼
8	Praszelik	'85▼
18	Musonda	'59▼
11	Piasecki	'59▼
24	Samiec Talar	'59▲
37	Scalet	'59▲
31	Pałaszewski	'85▲
27	Bargiel	'92▲

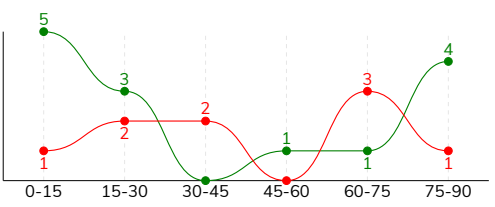


Wisła Kraków ↑

Śląsk Wrocław ↑

**WISŁA KRAKÓW 1-3 ŚLĄSK WROCŁAW**
**Główne statystyki**

STRZAŁY / CELNE	9 / 3	14 / 5
1. połowa	5 / 1	8 / 3
2. połowa	4 / 2	6 / 2



Strzały niecelne	1	8
Strzały zablokowane	5	1
Strzały z pola karnego / celne	4 / 1	7 / 4
Średni dystans do bramki, m	21.4	20.4
Faule	9	17
Żółte / czerwone kartki	1 / 0	2 / 0
Spalone	1	-
Rzuty różne	13	2

**Podania**

PODANIA / DOKŁADNE	483 / 390 81%	354 / 276 78%
1. połowa	251 / 207 82%	167 / 130 78%
2. połowa	232 / 183 79%	187 / 146 78%
Podanie kluczowe	5 / 3 60%	7 / 3 43%

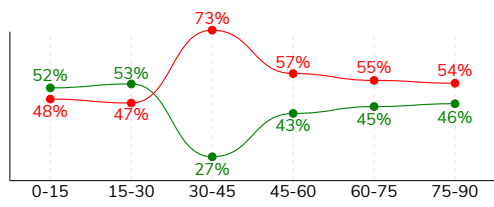
**Pojedynki**

POJEDYNKI	177 / 83 47%	177 / 94 53%
1. połowa	88 / 39 44%	88 / 49 56%
2. połowa	89 / 44 49%	89 / 45 51%
Pojedynki w powietrzu	58 / 27 47%	58 / 31 53%
Pojedynki na ziemi	119 / 56 47%	119 / 63 53%
Dryblingi / udane	26 / 14 54%	24 / 14 58%
Odbiory / udane	31 / 17 55%	38 / 24 63%
Straty / na własnej połowie	73 / 12	63 / 15
Odzyskane piłki / na połowie przeciwnika	45 / 10	55 / 8

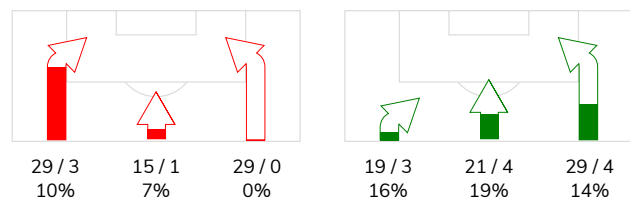
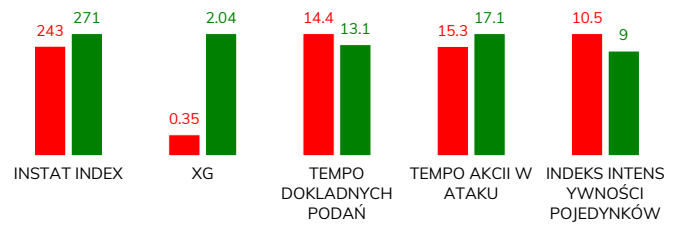
**Posiadanie piłki**

Statystyki drużyn

POSIADANIE PIŁKI	56%	44%
1. połowa	57%	43%
2. połowa	55%	45%



Ataki pozycyjne	62 / 4 6%	58 / 9 16%
Kontrataki	11 / 0 0%	11 / 2 18%
Ataki ze stałych fragmentów	19 / 6 32%	7 / 3 43%
Strzały z rzutów wolnych / celne	-	1 / 0 0%
Warianty rzutów wolnych	5 / 2 40%	-
Rzuty różne	13 / 4 31%	2 / 0 0%
Rzuty karne / strzelone	-	2

**STRONY ATAKU**

**Kluczowe indeksy występu**

**TOP-3 InStat Index**

16 Błaszczukowski	279	7 Pich	391
4 Sadlok	271	14 Golla	311
6 Basha	257	8 Praszelik	304

**TOP-3 Strzały / celne**

4 Sadlok	2 / 1 50%	7 Pich	4 / 3 75%
6 Basha	1 / 1 100%	8 Praszelik	3 / 1 33%
40 Yeboah	1 / 1 100%	28 Sobota	2 / 1 50%

**TOP-3 Podania**

4 Sadlok	64 / 51 80%	14 Golla	37 / 31 84%
2 Janicki	60 / 51 85%	21 Łabojko	37 / 30 81%
16 Błaszczukowski	65 / 50 77%	7 Pich	35 / 29 83%

**TOP-3 Podania kluczowe**

6 Basha	2 / 1 50%	21 Łabojko	2 / 1 50%
77 Savic	1 / 1 100%	7 Pich	1 / 1 100%
16 Błaszczukowski	1 / 1 100%	8 Praszelik	1 / 1 100%

**TOP-3 Pojedynki**

10 Zhukov	17 / 10 59%	7 Pich	24 / 15 63%
11 Beciraj	22 / 9 41%	5 Israel Puerto	17 / 11 65%
6 Basha	17 / 9 53%	14 Golla	14 / 11 79%

**TOP-3 Dryblingi**

40 Yeboah	6 / 3 50%	7 Pich	5 / 3 60%
4 Sadlok	4 / 3 75%	28 Sobota	4 / 2 50%
77 Savic	3 / 2 67%	18 Musonda	3 / 2 67%



## Terminy

**Atak**

Posiadanie piłki przez jedną drużynę z przejściem na połowę przeciwnika.

**Kontratak**

Atak z gry, który rozwija się bezpośrednio po przejęciu piłki od przeciwnika. Kontratak trwa nie więcej niż 30 sekund. Prędkość ruchu do bramki przeciwnika przy tym ataku wynosi nie mniej niż 2,6 m/s.

**Atak pozycyjny**

Atak z gry lub ze stałych fragmentów (wyrzut z autu, rzut wolny). Pozycyjny atak trwa więcej niż 30 sekund lub prędkość ruchu drużyny do bramki przeciwnika jest mniejsza niż 2,6 m/s.

**Atak po rzucie wolnym lub wyrzucie z autu**

Atak po rozegraniu rzutu różnego, rzutu wolnego lub wyrzutu z autu, przy którym pierwszym lub drugim zagranieniem jest strzał na bramkę lub dośrodkowanie w pole karne.

**Atak po rzucie różnym**

Akcje drużyny po rozegraniu rzutu różnego aż do straty piłki lub oddalenia piłki przez drużynę przeciwnika do strefy centralnej.

**Strzał**

Skierowanie piłki do bramki przeciwnika mającej na celu strzelenie bramki. Rejestrowane są strzały celne (w światło bramki), niecelne (w tym strzały w słupek i w poprzeczkę), a także strzały zablokowane przez przeciwnika.

**Podanie kluczowe**

Podanie do partnera, który jest w sytuacji bramkowej (1 na 1, pusta bramka itd.); podanie do zawodnika, które stwarza realną szansę na zdobycie bramki; podanie które 'odcina' linię obrony w fazie ataku.

**Pojedyunki**

Wszystkie rodzaje pojedynków na boisku. To sumaryczny wskaźnik, zawierający walkę o niekontrolowaną przez nikogo piłkę, pojedynki w powietrzu, dryblingi, odbiory oraz straty, spowodowane odbiorami przeciwnika.

**Pojedynek w powietrzu**

Walka o piłkę, która znajduje się powyżej poziomu ramion..

**Dryblowanie**

Aktywna akcja piłkarza, posiadającego piłkę próba ominięcia przeciwnika z pomocą dryblingu. Przy udanym dryblingu zawodnikowi drużyny przeciwnej rejestruje się nieudane odebranie piłki i na odwrót.

**Odbiór**

Aktywne działanie zawodnika, usiłującego odebrać piłkę zawodnikowi ją posiadającemu (przeciwnikowi w tej sytuacji zostaje zaliczona strata); przeciwdziałanie dryblowaniu przeciwnika również uznaje się za odbiór.

**Drybling**

Świadomy ruch zawodnika z piłką (przynajmniej trzy kontakty z piłką)

**Nieudane przyjęcie piłki**

Strata piłki bez starcia z przeciwnikiem, w wyniku nieudanej akcji..

**Odzyskane piłki**

Akcja piłkarza (przejęcie, przechwyt, wygrany pojedynek), która powoduje stratę piłki przez przeciwnika z dalszą możliwością prowadzenia szybkiego kontrataku.

**Strata piłki**

Akcja zawodnika (niedokładne podanie, przegrany pojedynek, itd.), która powoduje stratę piłki przez jego drużynę. Jeśli posiadanie piłki zakończy się faulem przeciwnika lub strzałem w światło bramki, to strata nie rejestruje się.

**Tempo akcji w ataku**

Liczba akcji konstruktywnych na minutę posiadania piłki.

**Tempo dokładnych podań**

Liczba dokładnych podań na minutę posiadania piłki

**Indeks intensywności pojedynków**

liczba pojedynków i przechwytych drużyny broniącej - na minutę posiadania piłki przez przeciwnika

**xG**

System do oceny jakości strzałów wykonanych przez gracza lub drużynę. Liczbę expected goals oblicza się na podstawie rodzaju strzału i strefy, z której został wykonany.