



PKO Bank Polski  
EKSTRAKLASA

KOLEJKA 1   20.07.19		
KONIEC MECZU		
WISŁA KRAKÓW	0 1	ŚLĄSK WROCŁAW
		STIGLEC 17'

## RAPORT STATYSTYCZNY



# STATS

**WISŁA KRAKÓW 0-1 ŚLĄSK WROCŁAW**

Informacje o meczu

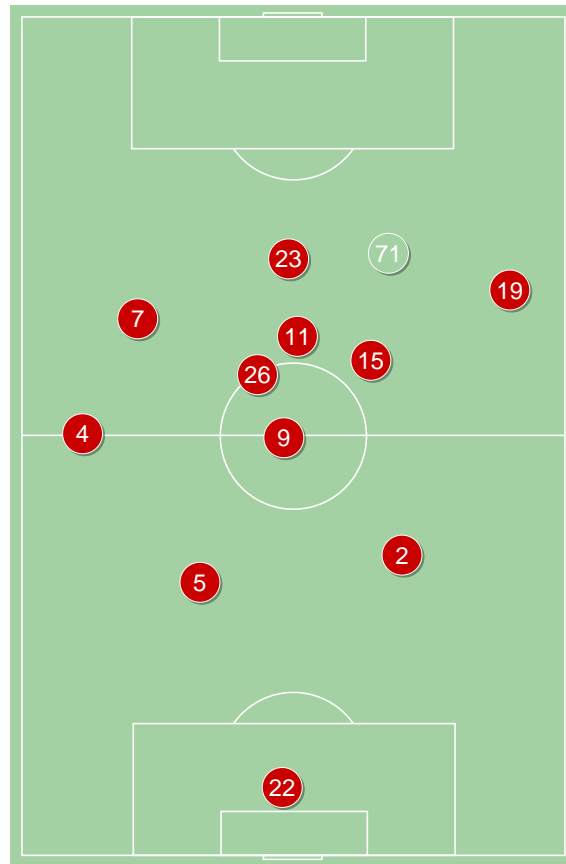
**Linia czasu**

**Średnie pozycje piłkarzy**
**Wisła Kraków**

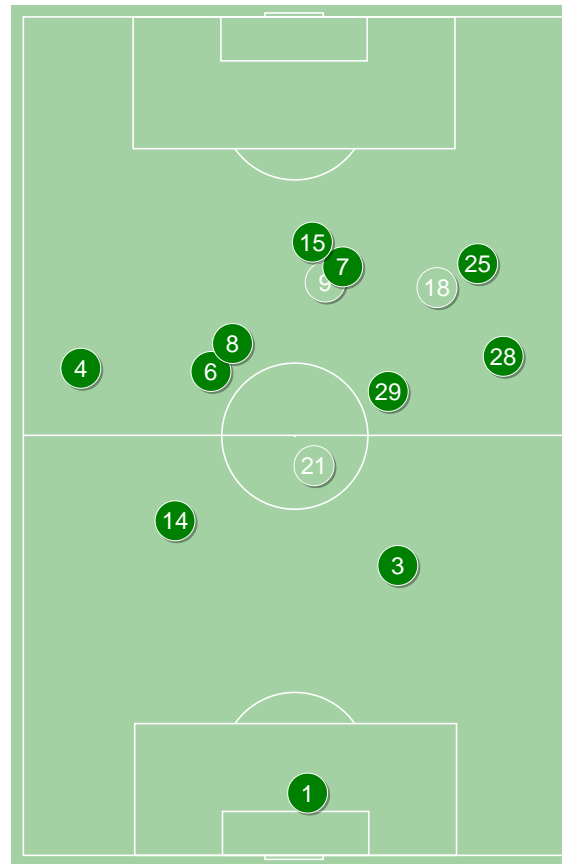
22	Buchalik	
4	Sadlok	
5	Klenez	
2	Janicki	
19	Niepsuj	
9	Boguski	■
7	Mak	
26	Wojtkowski	
15	Silva Rocha	'90▼
11	Drzazga	'80▼
23	Brożek	
71	Balaniuk	'80▲
44	Buksa	'90▲

**Śląsk Wrocław**

1	Putnocky	
4	Stiglec	⊕
14	Golla	
3	Celeban	■
28	Broż	
6	Chrapek	■
29	Mączyński	
8	Płacheta	
25	Gąska	'68▼
15	Szczepan	'87▼
7	Pich	'77▼
18	Musonda	'68▲
21	Łabójko	'77▲
9	Exposito	'87▲



Wisła Kraków ↑



Śląsk Wrocław ↑

4-1-4-1



POCZĄTEK MECZU

4-1-4-1



KONIEC MECZU

4-4-2



POCZĄTEK MECZU

4-2-3-1



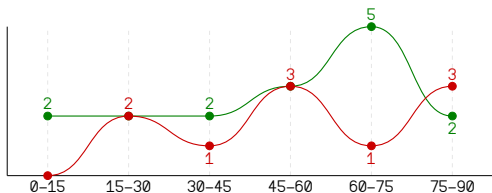
KONIEC MECZU

## WISŁA KRAKÓW 0-1 ŚLĄSK WROCŁAW

Statystyki drużyn

## Główne statystyki

STRZAŁY / CELNE	10 / 4	16 / 6
1 połowa	3 / 2	6 / 4
2 połowa	7 / 2	10 / 2



Strzały niecelne	4	3
Strzały przejęte	2	6
Strzały z pola karnego / celne	4 / 3	10 / 4
Średni dystans do bramki, m	19.3	17.9
Faule	11	12
Żółte / czerwone kartki	1 / 0	2 / 0
Spalone	3	2
Rzuty różne	6	12

## Podania

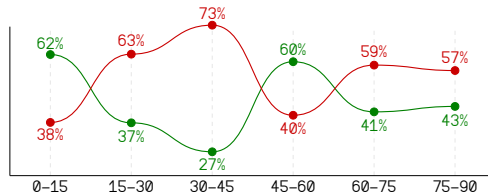
PODANIA / DOKŁADNE	533 / 452 85%	419 / 349 83%
1 połowa	281 / 248 88%	211 / 176 83%
2 połowa	252 / 204 81%	208 / 173 83%
Podanie kluczowe	11 / 5 45%	4 / 3 75%

## Pojedynki

POJEDYNKI	148 / 79 53%	148 / 69 47%
1 połowa	59 / 36 61%	59 / 23 39%
2 połowa	89 / 43 48%	89 / 46 52%
Pojedynki w powietrzu	43 / 24 56%	43 / 19 44%
Pojedynki na ziemi	105 / 55 52%	105 / 50 48%
Zwody / udane	23 / 13 57%	21 / 11 52%
Odbiory / udane	28 / 17 61%	29 / 16 55%
Straty / na własnej połowie	64 / 14	60 / 12
Nabycie piłki / na połowie przeciwnika	46 / 6	46 / 6

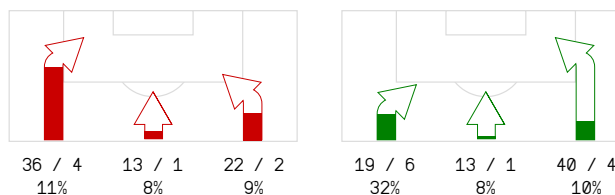
## Posiadanie piłki

POSIADANIE PIŁKI	57%	43%
1 połowa	61%	39%
2 połowa	53%	47%

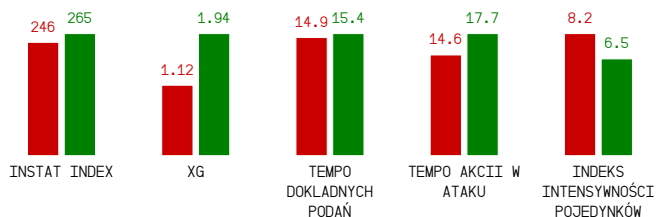


Ataki pozycyjne	61 / 610%	59 / 814%
Kontrataki	10 / 110%	13 / 323%
Staży fragment w ataku	9 / 222%	12 / 433%
Strzał z rzutu wolnego / celne	-	-
Warianty stażych fragmentów gry	3 / 0 0%	-
Kombinacyjne rzuty różne	6 / 233%	12 / 433%
Rzuty karne / strzelone	-	-

## STRONY ATAKU



## Kluczowe indeksy występu



## TOP-3 InStat Index

2 Janicki	278	1 Putnocky	339
15 Silva Rocha	272	4 Stiglec	323
9 Boguski	267	14 Golla	295

## TOP-3 Strzały / celne

11 Drzazga	2 / 2 100%	7 Pich	4 / 2 50%
15 Silva Rocha	2 / 1 50%	4 Stiglec	2 / 2 100%
9 Boguski	2 / 1 50%	25 Gąska	3 / 1 33%

## TOP-3 Podania

4 Sadlok	92 / 71 77%	29 Mączyński	62 / 51 82%
5 Klemenz	76 / 69 91%	6 Chrapek	56 / 51 91%
2 Janicki	69 / 62 90%	14 Golla	46 / 41 89%

## TOP-3 Podania kluczowe

7 Mak	3 / 1 33%	6 Chrapek	2 / 1 50%
4 Sadlok	1 / 1 100%	8 Płacheta	1 / 1 100%
5 Klemenz	1 / 1 100%	15 Szczepan	1 / 1 100%

## TOP-3 Pojedynki

4 Sadlok	19 / 13 68%	28 Broż	19 / 10 53%
7 Mak	28 / 12 43%	8 Płacheta	18 / 9 50%
5 Klemenz	15 / 9 60%	15 Szczepan	19 / 7 37%

## TOP-3 Zwody

7 Mak	8 / 3 38%	8 Płacheta	4 / 4 100%
26 Woźtkowski	5 / 2 40%	4 Stiglec	2 / 2 100%
15 Silva Rocha	3 / 2 67%	25 Gąska	3 / 1 33%

## WISŁA KRAKÓW 0-1 ŚLĄSK WROCŁAW

## Statystyka zawodników

## Wisła Kraków

	INSTAT INDEX	Minuty na boisku	Bramki / asysty	xG	Strzały / celne	Faule	Faulowany	Spalone	Podania / dokładne	Podanie kluczowe	Podania przyjęte	Pojedyńki / wygrane	Pojedyńki w powietrzu	Pojedyńki na ziemi	Zwody / udane	Odbiory / udane	Strata piłki	Nabycie piłki
22 Buchalik	214	'94	-	-	-	-	-	-	27 / 23 85%	-	10	-	-	-	-	-	3	5
4 Sadlok	265	'94	-	-	-	1	2	-	92 / 71 77%	1 / 1 100%	65	19 / 13 68%	3 / 3 100%	16 / 10 63%	1 / 1 100%	6 / 5 83%	11	3
5 Klemenz	245	'94	-	-	-	1	-	-	76 / 69 91%	1 / 1 100%	68	15 / 9 60%	9 / 6 67%	6 / 3 50%	-	1 / 0 0%	6	10
2 Janicki	278	'94	-	-	-	-	-	-	69 / 62 90%	1 / 1 100%	56	12 / 8 67%	7 / 4 57%	5 / 4 80%	1 / 1 100%	2 / 2 100%	5	7
19 Niepsuj	230	'94	-	-	-	-	2	-	35 / 30 86%	-	27	5 / 4 80%	3 / 2 67%	2 / 2 100%	1 / 1 100%	1 / 1 100%	3	1
9 Boguski	267	'94	-	0.07	2 / 1 50%	3	1	-	52 / 46 88%	-	44	17 / 8 47%	5 / 1 20%	12 / 7 58%	1 / 1 100%	4 / 1 25%	2	4
7 Mak	254	'94	-	0.06	2 / 0 0%	1	3	1	38 / 26 68%	3 / 1 33%	44	28 / 12 43%	4 / 2 50%	24 / 10 42%	8 / 3 38%	4 / 2 50%	16	3
26 Wojtkowski	243	'94	-	0.12	1 / 0 0%	1	2	-	57 / 49 86%	1 / 0 0%	52	10 / 4 40%	3 / 1 33%	7 / 3 43%	5 / 2 40%	1 / 1 100%	5	4
15 Silva Rocha	272	'90	-	0.13	2 / 1 50%	2	-	-	42 / 39 93%	1 / 1 100%	37	11 / 8 73%	2 / 2 100%	9 / 6 67%	3 / 2 67%	2 / 2 100%	1	4
11 Drzazga	255	'80	-	0.72	2 / 2 100%	-	-	-	21 / 19 90%	-	19	11 / 6 55%	3 / 1 33%	8 / 5 63%	1 / 1 100%	4 / 3 75%	4	5
23 Brożek	204	'94	-	-	-	1	2	2	18 / 15 83%	3 / 0 0%	23	12 / 6 50%	4 / 2 50%	8 / 4 50%	-	-	6	-
71 Bałaniuk	221	'13	-	0.02	1 / 0 0%	1	-	-	6 / 3 50%	-	5	6 / 1 17%	-	6 / 1 17%	2 / 1 50%	3 / 0 0%	2	-
44 Buksa	-	'4	-	-	-	-	-	-	-	-	2	2 / 0 0%	-	2 / 0 0%	-	-	-	-

## Śląsk Wrocław

	INSTAT INDEX	Minuty na boisku	Bramki / asysty	xG	Strzały / celne	Faule	Faulowany	Spalone	Podania / dokładne	Podanie kluczowe	Podania przyjęte	Pojedyńki / wygrane	Pojedyńki w powietrzu	Pojedyńki na ziemi	Zwody / udane	Odbiory / udane	Strata piłki	Nabycie piłki
1 Putnocky	339	'94	-	-	-	-	-	-	22 / 20 91%	-	5	-	-	-	-	-	1	8
4 Stiglec	323	'94	1 / 0	0.04	2 / 2 100%	-	1	1	44 / 40 91%	-	35	7 / 6 86%	3 / 2 67%	4 / 4 100%	2 / 2 100%	-	4	5
14 Golla	295	'94	-	-	-	-	-	-	46 / 41 89%	-	36	10 / 7 70%	5 / 3 60%	5 / 4 80%	1 / 1 100%	1 / 1 100%	1	7
3 Celeban	239	'94	-	-	-	2	-	-	31 / 26 84%	-	17	11 / 4 36%	3 / 1 33%	8 / 3 38%	-	1 / 1 100%	1	8
28 Broż	272	'94	-	-	-	2	1	-	51 / 38 75%	-	34	19 / 10 53%	3 / 1 33%	16 / 9 56%	3 / 0 0%	6 / 5 83%	6	8
6 Chrapek	226	'94	-	0.09	2 / 0 0%	4	1	-	56 / 51 91%	2 / 1 50%	51	15 / 3 20%	4 / 1 25%	11 / 2 18%	2 / 1 50%	4 / 1 25%	7	3
29 Mącznyński	261	'94	-	0.03	2 / 1 50%	2	3	-	62 / 51 82%	-	46	9 / 4 44%	2 / 1 50%	7 / 3 43%	1 / 0 0%	4 / 1 25%	5	2
8 Płacheta	277	'94	-	-	-	1	-	-	35 / 29 83%	1 / 1 100%	26	18 / 9 50%	3 / 2 67%	15 / 7 47%	4 / 4 100%	7 / 2 29%	6	2
25 Gąska	288	'67	-	0.12	3 / 1 33%	1	-	-	19 / 16 84%	-	23	12 / 5 42%	-	12 / 5 42%	3 / 1 33%	2 / 2 100%	4	2
15 Szczepan	221	'87	-	0.04	1 / 0 0%	-	1	1	21 / 10 48%	1 / 1 100%	32	19 / 7 37%	11 / 5 45%	8 / 2 25%	2 / 0 0%	1 / 1 100%	15	-
7 Pich	252	'77	-	1.45	4 / 2 50%	-	2	-	16 / 14 88%	-	24	12 / 5 42%	3 / 1 33%	9 / 4 44%	2 / 1 50%	1 / 1 100%	5	-
18 Musonda	261	'26	-	0.17	2 / 0 0%	-	2	-	6 / 6 100%	-	11	7 / 4 57%	1 / 0 0%	6 / 4 67%	1 / 1 100%	1 / 0 0%	1	1
21 Łabojko	231	'16	-	-	-	-	-	-	7 / 6 86%	-	4	3 / 2 67%	1 / 0 0%	2 / 2 100%	-	1 / 1 100%	2	-
9 Exposito	219	'7	-	-	-	-	-	-	3 / 1 33%	-	5	6 / 3 50%	4 / 2 50%	2 / 1 50%	-	-	2	-

**Atak**

To posiadanie piłki przez jedną drużynę z przejściem na połowę przeciwnika.

**Szybki atak (kontratak)**

atak z gry, który rozwija się bezpośrednio po przejęciu piłki od przeciwnika. Szybki atak trwa nie więcej niż 30 sekund. Prędkość ruchu do bramki przeciwnika przy tym ataku wynosi nie mniej niż 2,6 m/s.

**Atak pozycyjny**

Atak z gry lub stałych fragmentów (aut, rzut wolny). Pozycyjny atak trwa więcej niż 30s lub prędkość ruchu drużyny do bramki przeciwnika jest mniejsza niż 2,6 m/s.

**Atak z rzutu wolnego lub autu.**

Atak po rozegraniu rzutu wolnego lub autu, przy którym pierwszym lub drugim działaniem jest strzał na bramkę, lub podanie w pole karne przeciwnika.

**Atak z rzutu rożnego.**

Akcje drużyny po rozegraniu rzutu rożnego aż do końca posiadania piłki lub oddalenia piłki przez drużynę przeciwnika do strefy centralnej.

**Strzał**

Skierowanie piłki do bramki przeciwnika mającej na względzie strzelenie bramki.

Rejestrowane są strzały celne (w światło bramki), niecelne ( w tym strzały w słupek i w poprzeczkę), a także strzały przejęte przez przeciwnika.

**Podanie kluczowe**

Podanie do partnera, który jest w sytuacji bramkowej (1 na 1, pusta bramka itd.); podanie do zawodnika, które stwarza realną szansę na zdobycie bramki; podanie które 'odcina' linię obrony w fazie ataku.

**Pojedynki**

Wszystkie rodzaje walki o piłkę piłkarzy na boisku. Pojedynki nie są rejestrowane dodatkowo, jest to sumaryczny wskaźnik, zawiera walkę o piłkę w neutralnym położeniu zarówno na ziemi jak i w powietrzu, dryblingi, odebrania piłki oraz utraty piłki przy odbiorach przeciwnika

**Pojedynki w powietrzu**

Walka o piłkę, która znajduje się powyżej poziomu ramion.

**Dryblowanie**

Aktywna akcja piłkarza, posiadającego piłkę próba ominięcia przeciwnika z pomocą dryblingu. Przy udanym dryblingu zawodnikowi drużyny przeciwnej rejestruje się nieudane odebranie piłki i na odwrót.

**Odebranie piłki przeciwnikowi i strata piłki w walce**

Aktywne działanie zawodnika, usiłującego odebrać piłkę zawodnikowi posiadającemu ją (przeciwnikowi rejestruje się strata piłki poprzez odebranie); odebranie to także przeszkadzanie w dryblowaniu przeciwnikowi.

**Posiadanie piłki**

Ruch zawodnika z piłką ( mniej niż 3 dotknięcia piłki).

**Nieudane przyjęcie piłki (nieudana kontrola nad piłką)**

Strata piłki bez jakiegokolwiek walki z przeciwnikiem, spowodowana przez techniczne błędy rywala.

**Nabycie piłki**

Akcja piłkarza (przejęcie, przechwyt, wygrany pojedynek), która powoduje stratę piłki przez przeciwnika z dalszą możliwością prowadzenia szybkiego ataku.

**Strata piłki**

Akcja zawodnika (niedokładne podanie, przegrany pojedynek, itd.), która powoduje stratę piłki przez jego drużynę. Jeśli posiadanie piłki zakończy się faulem przeciwnika lub strzałem w światło bramki, to strata nie rejestruje się.

**Tempo akcji w ataku**

Liczba akcji skierowanych na atak w momencie posiadania piłki.

**Tempo dokładnych podań**

Liczba dokładnych podań w momencie posiadania piłki

**Indeks intensywności pojedynków**

liczba pojedynków i przechwytów drużyny broniącej- na minutę -w czasie posiadania piłki przez przeciwnika

**xG**

Metric to evaluate the quality of shots made by a player or a team. The number of expected goals is calculated depending on the type of the shot and zone, from which this shot was made.