



PKO Bank Polski
EKSTRAKLASA

KOLEJKA 24 09.04.21		
KONIEC MECZU		
WISŁA KRAKÓW	1 2	RAKÓW CZĘSTOCHOWA
FRYDRYCH 38'		TIJANIC 33' CEBULA 63'

RAPORT STATYSTYCZNY



STATS



WISŁA KRAKÓW 1-2 RAKÓW CZĘSTOCHOWA

Informacje o meczu

Linia czasu



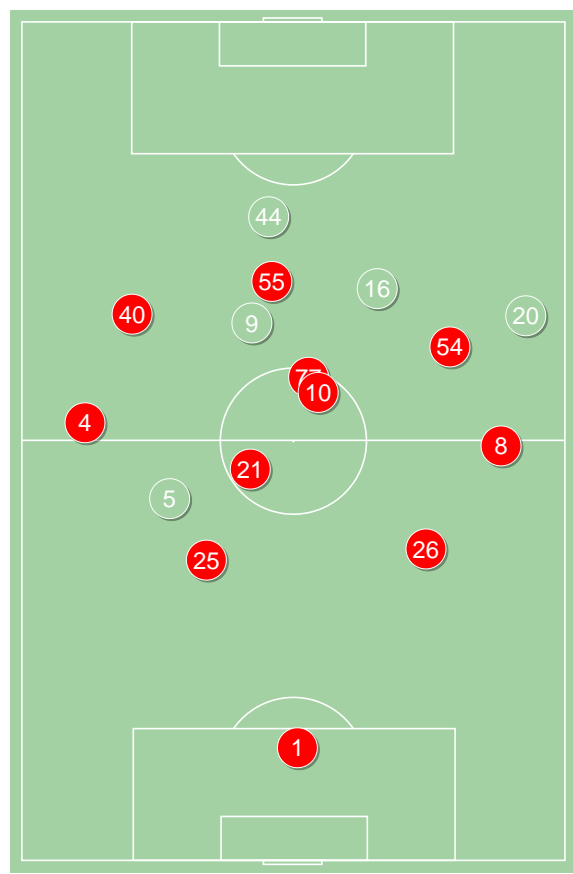
Średnie pozycje piłkarzy

Wisła Kraków

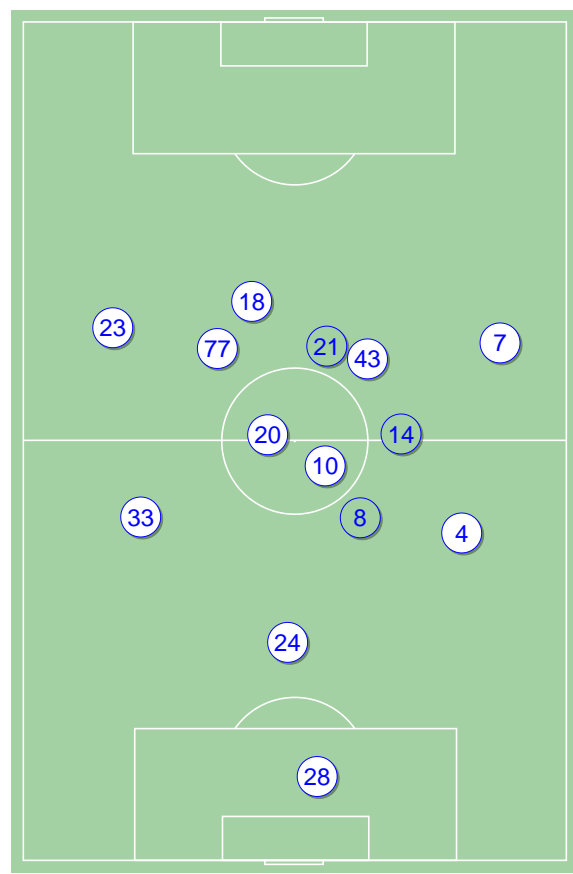
1	Lis	
4	Sadlok	'84 ▼
25	Frydrych	⊕ ■
26	Radakovic	
8	Burliga	■
21	Kuveljic	■
40	Yeboah	
77	Savic	
10	Zhukov	■
54	Starzynski	'84 ▼
55	Medved	'84 ▼
9	Boguski	'77 ▲
16	Błaszczkowski	'77 ▲
5	Kone	'84 ▲
20	Gruszkowski	'84 ▲
44	Buksa	'84 ▲

Raków Częstochowa

28	Holec	
33	Jach	■
24	Arsenic	
4	Piatkowski	
23	Kun	
20	Poletanovic	'46 ▼
10	Sapała	
7	Tudor	'85 ▼
77	Cebula	⊕
43	Tijanac	⊕
18	Arak	'68 ▼
8	Lederman	■
14	Szelagowski	'68 ▲
21	Gutkovskis	'68 ▲
6	Niewulis	'75 ▲
89	Mikołajewski	'85 ▲



Wisła Kraków ↑



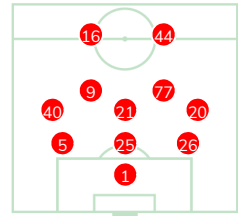
Raków Częstochowa ↑

4-1-4-1



POCZĄTEK MECZU

3-5-2



KONIEC MECZU

3-4-3



POCZĄTEK MECZU

3-4-3

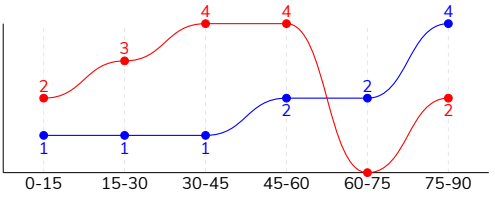


KONIEC MECZU

WISŁA KRAKÓW 1-2 RAKÓW CZĘSTOCHOWA

Główne statystyki

STRZAŁY / CELNE	15 / 6	11 / 5
1. połowa	9 / 4	3 / 2
2. połowa	6 / 2	8 / 3



Strzały niecelne	5	6
Strzały zablokowane	3	-
Strzały z pola karnego / celne	10 / 5	7 / 3
Średni dystans do bramki, m	18	14.6
Faule	23	10
Żółte / czerwone kartki	5 / 0	2 / 0
Spalone	-	1
Rzuty różne	5	3

Podania

PODANIA / DOKŁADNE	493 / 398 81%	357 / 273 76%
1. połowa	254 / 200 79%	183 / 146 80%
2. połowa	239 / 198 83%	174 / 127 73%
Podanie kluczowe	12 / 8 67%	9 / 6 67%

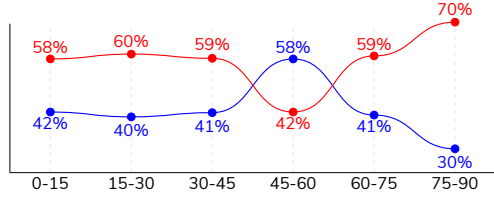
Pojedynki

POJEDYNKI	199 / 98 49%	199 / 101 51%
1. połowa	92 / 50 54%	92 / 42 46%
2. połowa	107 / 48 45%	107 / 59 55%
Pojedynki w powietrzu	51 / 24 47%	51 / 27 53%
Pojedynki na ziemi	148 / 74 50%	148 / 74 50%
Dryblingi / udane	38 / 24 63%	44 / 26 59%
Odbiory / udane	51 / 25 49%	45 / 21 47%
Straty / na własnej połowie	72 / 10	75 / 22
Odzyskane piłki / na połowie przeciwnika	59 / 14	49 / 7

Posiadanie piłki

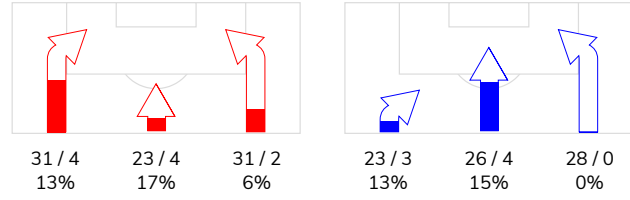
Statystyki drużyn

POSIADANIE PIŁKI	58%	42%
1. połowa	59%	41%
2. połowa	57%	43%

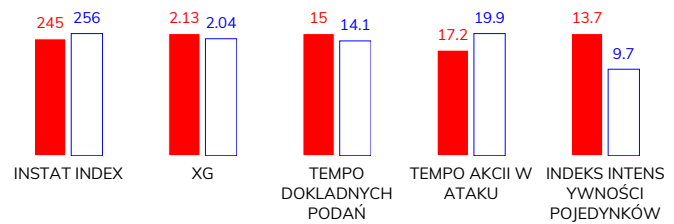


Ataki pozycyjne	66 / 5 8%	58 / 3 5%
Kontrataki	19 / 5 26%	19 / 4 21%
Ataki ze stałych fragmentów	12 / 5 42%	11 / 4 36%
Strzały z rzutów wolnych / celne	1 / 0 0%	2 / 1 50%
Warianty rzutów wolnych	5 / 2 40%	5 / 1 20%
Rzuty różne	5 / 1 20%	3 / 1 33%
Rzuty karne / strzelone	1	-

STRONY ATAKU



Kluczowe indeksy występu



TOP-3 InStat Index

26 Radakovic	302	77 Cebula	319
77 Savic	298	10 Sapała	304
40 Yeboah	286	28 Holec	294

TOP-3 Strzały / celne

25 Frydrych	3 / 2 67%	4 Piatkowski	2 / 1 50%
55 Medved	2 / 2 100%	43 Tijanic	2 / 1 50%
54 Starzynski	3 / 1 33%	20 Poletanovic	1 / 1 100%

TOP-3 Podania

26 Radakovic	66 / 57 86%	10 Sapała	52 / 43 83%
25 Frydrych	59 / 54 92%	28 Holec	40 / 33 83%
77 Savic	53 / 44 83%	4 Piatkowski	40 / 33 83%

TOP-3 Podania kluczowe

40 Yeboah	4 / 2 50%	10 Sapała	3 / 2 67%
54 Starzynski	2 / 2 100%	7 Tudor	2 / 2 100%
77 Savic	2 / 1 50%	23 Kun	2 / 1 50%

TOP-3 Pojedynki

26 Radakovic	18 / 14 78%	4 Piatkowski	26 / 16 62%
25 Frydrych	19 / 11 58%	7 Tudor	21 / 11 52%
4 Sadlok	16 / 11 69%	24 Arsenic	25 / 10 40%

TOP-3 Dryblingi

40 Yeboah	11 / 7 64%	77 Cebula	10 / 6 60%
54 Starzynski	5 / 5 100%	4 Piatkowski	6 / 6 100%
77 Savic	4 / 3 75%	23 Kun	5 / 3 60%

WISŁA KRAKÓW 1-2 RAKÓW CZĘSTOCHOWA

Statystyki zawodników

Wisła Kraków

	INSTA T INDEX	Minuty na boisku	Bramki / asysty	xG	Strzały / celne	Faule	Faulow any	Spalon e	Podania / dokładne	Podanie kluczowe	Podania przyjęte	Pojedyunki / wygrane	Pojedyunki w powietrzu	Pojedyunki na ziemi	Dryblingi / udane	Odbiory / udane	Stracone piłki	Odzyska ne piłki
1 Lis	206	'95	-	-	-	-	-	-	46 / 39 85%	-	27	2 / 0 0%	1 / 0 0%	1 / 0 0%	-	1 / 0 0%	3	10
4 Sadlok	232	'84	-	0.09	1 / 0 0%	1	-	-	55 / 37 67%	-	35	16 / 11 69%	4 / 3 75%	12 / 8 67%	3 / 2 67%	6 / 4 67%	13	4
25 Frydrych	262	'95	1 / 0	0.92	3 / 2 67%	3	1	-	59 / 54 92%	-	53	19 / 11 58%	11 / 5 45%	8 / 6 75%	-	4 / 2 50%	2	4
26 Radakovic	302	'95	-	-	-	2	-	-	66 / 57 86%	-	46	18 / 14 78%	9 / 6 67%	9 / 8 89%	-	5 / 4 80%	4	10
8 Burliga	232	'77	-	-	-	2	-	-	48 / 43 90%	1 / 0 0%	33	14 / 4 29%	-	14 / 4 29%	4 / 1 25%	5 / 2 40%	3	5
21 Kuveljic	231	'95	-	0.03	1 / 0 0%	3	-	-	42 / 31 74%	1 / 1 100%	24	17 / 9 53%	5 / 4 80%	12 / 5 42%	2 / 1 50%	5 / 1 20%	4	5
40 Yeboah	286	'95	-	0.05	2 / 1 50%	1	-	-	25 / 18 72%	4 / 2 50%	26	23 / 9 39%	2 / 0 0%	21 / 9 43%	11 / 7 64%	4 / 1 25%	3	2
77 Savic	298	'95	-	0.08	2 / 0 0%	-	3	-	53 / 44 83%	2 / 1 50%	46	12 / 6 50%	2 / 0 0%	10 / 6 60%	4 / 3 75%	1 / 0 0%	8	7
10 Zhukov	232	'77	-	-	-	4	-	-	36 / 28 78%	1 / 1 100%	23	21 / 10 48%	3 / 0 0%	18 / 10 56%	3 / 1 33%	11 / 8 73%	8	8
54 Starzynski	265	'84	-	0.43	3 / 1 33%	2	2	-	16 / 11 69%	2 / 2 100%	21	16 / 9 56%	1 / 1 100%	15 / 8 53%	5 / 5 100%	4 / 1 25%	6	3
55 Medved	214	'84	-	0.44	2 / 2 100%	3	-	-	11 / 6 55%	-	26	25 / 7 28%	11 / 4 36%	14 / 3 21%	3 / 1 33%	2 / 0 0%	11	1
9 Boguski	224	'17	-	0.09	1 / 0 0%	-	1	-	7 / 7 100%	-	7	2 / 1 50%	-	2 / 1 50%	-	-	1	-
16 Błaszczkowski	219	'17	-	-	-	-	3	-	15 / 11 73%	1 / 1 100%	16	9 / 6 67%	-	9 / 6 67%	3 / 3 100%	2 / 2 100%	1	-
5 Kone	220	'10	-	-	-	1	-	-	5 / 5 100%	-	4	1 / 0 0%	-	1 / 0 0%	-	1 / 0 0%	1	-
20 Gruszkowski	-	'10	-	-	-	-	-	-	6 / 5 83%	-	5	-	-	-	-	-	1	-
44 Buksa	-	'10	-	-	-	1	-	-	3 / 2 67%	-	6	4 / 1 25%	2 / 1 50%	2 / 0 0%	-	-	3	-

Raków Częstochowa

	INSTA T INDEX	Minuty na boisku	Bramki / asysty	xG	Strzały / celne	Faule	Faulow any	Spalon e	Podania / dokładne	Podanie kluczowe	Podania przyjęte	Pojedyunki / wygrane	Pojedyunki w powietrzu	Pojedyunki na ziemi	Dryblingi / udane	Odbiory / udane	Stracone piłki	Odzyska ne piłki
28 Holec	294	'95	-	-	-	-	2	-	40 / 33 83%	-	14	1 / 1 100%	1 / 1 100%	-	-	-	6	4
33 Jach	287	'75	-	-	-	1	-	-	32 / 26 81%	1 / 0 0%	20	8 / 7 88%	2 / 2 100%	6 / 5 83%	1 / 1 100%	2 / 1 50%	2	7
24 Arsenic	214	'95	-	-	-	1	1	-	30 / 20 67%	-	14	25 / 10 40%	6 / 3 50%	19 / 7 37%	-	8 / 2 25%	4	10
4 Piatkowski	276	'95	0 / 1	0.28	2 / 1 50%	-	2	-	40 / 33 83%	-	23	26 / 16 62%	7 / 4 57%	19 / 12 63%	6 / 6 100%	10 / 5 50%	5	8
23 Kun	259	'95	0 / 1	0.02	1 / 0 0%	1	2	-	30 / 22 73%	2 / 1 50%	25	19 / 10 53%	3 / 1 33%	16 / 9 56%	5 / 3 60%	2 / 2 100%	6	3
20 Poletanovic	231	'46	-	0.02	1 / 1 100%	-	-	-	22 / 18 82%	-	17	7 / 2 29%	1 / 1 100%	6 / 1 17%	2 / 0 0%	2 / 0 0%	4	-
10 Sapała	304	'95	-	0.10	1 / 0 0%	2	1	-	52 / 43 83%	3 / 2 67%	33	16 / 10 63%	3 / 3 100%	13 / 7 54%	1 / 1 100%	8 / 5 63%	8	7
7 Tudor	249	'85	-	-	-	1	3	-	32 / 20 63%	2 / 2 100%	24	21 / 11 52%	6 / 3 50%	15 / 8 53%	4 / 2 50%	6 / 3 50%	11	2
77 Cebula	319	'69	1 / 0	0.26	1 / 1 100%	1	3	-	20 / 15 75%	-	29	16 / 8 50%	2 / 1 50%	14 / 7 50%	10 / 6 60%	-	9	2
43 Tijanic	291	'95	1 / 0	0.46	2 / 1 50%	-	3	-	29 / 24 83%	1 / 1 100%	33	15 / 5 33%	2 / 0 0%	13 / 5 38%	6 / 2 33%	1 / 1 100%	5	2
18 Arak	212	'69	-	0.48	1 / 0 0%	-	2	1	7 / 3 43%	-	15	15 / 7 47%	7 / 4 57%	8 / 3 38%	3 / 1 33%	-	6	-
8 Lederman	228	'48	-	-	-	1	1	-	13 / 11 85%	-	8	4 / 3 75%	-	4 / 3 75%	1 / 1 100%	3 / 2 67%	1	2
14 Szelagowski	255	'26	-	0.22	1 / 1 100%	-	2	-	3 / 1 33%	-	7	7 / 4 57%	1 / 1 100%	6 / 3 50%	3 / 2 67%	-	3	1
21 Gutkovskis	196	'26	-	0.20	1 / 0 0%	2	-	-	-	-	9	14 / 3 21%	8 / 1 13%	6 / 2 33%	2 / 1 50%	2 / 0 0%	4	-
6 Niewulis	231	'19	-	-	-	-	-	-	3 / 1 33%	-	-	1 / 1 100%	1 / 1 100%	-	-	-	1	1
89 Mikołajewski	-	'9	-	-	-	-	-	-	4 / 3 75%	-	2	4 / 3 75%	1 / 1 100%	3 / 2 67%	-	1 / 0 0%	-	-

Terminy

Atak

Posiadanie piłki przez jedną drużynę z przejściem na połowę przeciwnika.

Kontratak

Atak z gry, który rozwija się bezpośrednio po przejęciu piłki od przeciwnika. Kontratak trwa nie więcej niż 30 sekund. Prędkość ruchu do bramki przeciwnika przy tym ataku wynosi nie mniej niż 2,6 m/s.

Atak pozycyjny

Atak z gry lub ze stałych fragmentów (wyrzut z autu, rzut wolny). Pozycyjny atak trwa więcej niż 30 sekund lub prędkość ruchu drużyny do bramki przeciwnika jest mniejsza niż 2,6 m/s.

Atak po rzucie wolnym lub wyrzucie z autu

Atak po rozegraniu rzutu różnego, rzutu wolnego lub wyrzutu z autu, przy którym pierwszym lub drugim zagranieniem jest strzał na bramkę lub dośrodkowanie w pole karne.

Atak po rzucie różnym

Akcje drużyny po rozegraniu rzutu różnego aż do straty piłki lub oddalenia piłki przez drużynę przeciwnika do strefy centralnej.

Strzał

Skierowanie piłki do bramki przeciwnika mającej na celu strzelenie bramki. Rejestrowane są strzały celne (w światło bramki), niecelne (w tym strzały w słupek i w poprzeczkę), a także strzały zablokowane przez przeciwnika.

Podanie kluczowe

Podanie do partnera, który jest w sytuacji bramkowej (1 na 1, pusta bramka itd.); podanie do zawodnika, które stwarza realną szansę na zdobycie bramki; podanie które 'odcina' linię obrony w fazie ataku.

Pojedynki

Wszystkie rodzaje pojedynków na boisku. To sumaryczny wskaźnik, zawierający walkę o niekontrolowaną przez nikogo piłkę, pojedynki w powietrzu, dryblingi, odbiory oraz straty, spowodowane odbiorami przeciwnika.

Pojedynek w powietrzu

Walka o piłkę, która znajduje się powyżej poziomu ramion..

Dryblowanie

Aktywna akcja piłkarza, posiadającego piłkę próba ominięcia przeciwnika z pomocą dryblingu. Przy udanym dryblingu zawodnikowi drużyny przeciwnej rejestruje się nieudane odebranie piłki i na odwrót.

Odbiór

Aktywne działanie zawodnika, usiłującego odebrać piłkę zawodnikowi ją posiadającemu (przeciwnikowi w tej sytuacji zostaje zaliczona strata); przeciwdziałanie dryblowaniu przeciwnika również uznaje się za odbiór.

Drybling

Świadomy ruch zawodnika z piłką (przynajmniej trzy kontakty z piłką)

Nieudane przyjęcie piłki

Strata piłki bez starcia z przeciwnikiem, w wyniku nieudanej akcji..

Odzyskane piłki

Akcja piłkarza (przejęcie, przechwyt, wygrany pojedynek), która powoduje stratę piłki przez przeciwnika z dalszą możliwością prowadzenia szybkiego kontrataku.

Strata piłki

Akcja zawodnika (niedokładne podanie, przegrany pojedynek, itd.), która powoduje stratę piłki przez jego drużynę. Jeśli posiadanie piłki zakończy się faulem przeciwnika lub strzałem w światło bramki, to strata nie rejestruje się.

Tempo akcji w ataku

Liczba akcji konstruktywnych na minutę posiadania piłki.

Tempo dokładnych podań

Liczba dokładnych podań na minutę posiadania piłki

Indeks intensywności pojedynków

liczba pojedynków i przechwytych drużyny broniącej - na minutę posiadania piłki przez przeciwnika

xG

System do oceny jakości strzałów wykonanych przez gracza lub drużynę. Liczbę expected goals oblicza się na podstawie rodzaju strzału i strefy, z której został wykonany.