



PKO Bank Polski
EKSTRAKLASA

KOLEJKA 8 24.10.20		
KONIEC MECZU		
WISŁA KRAKÓW	3 0	PODBESKIDZIE BIELSKO-BIAŁA
SILVA ROCHA 35' MOYA MARTINEZ 61' BŁASZCZYKOWSKI 90'		

RAPORT STATYSTYCZNY

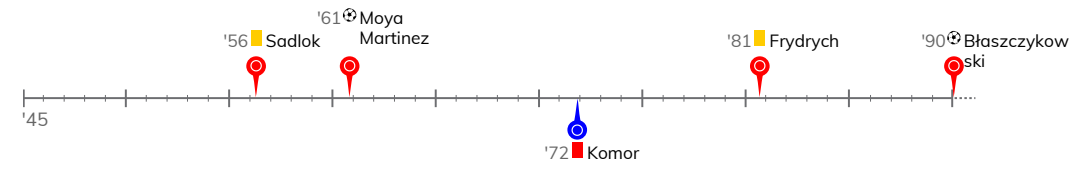
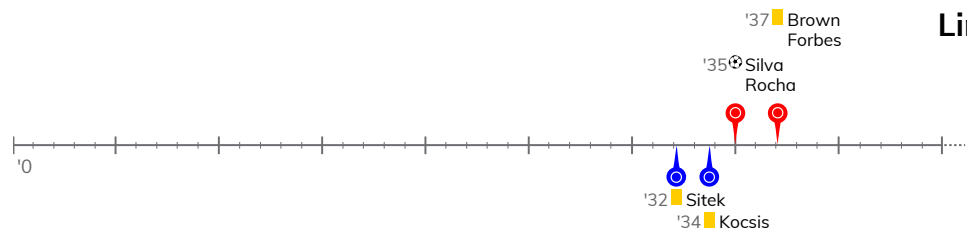


STATS

WISŁA KRAKÓW 3-0 PODBESKIDZIE BIELSKO-BIAŁA

Informacje o meczu

Linia czasu



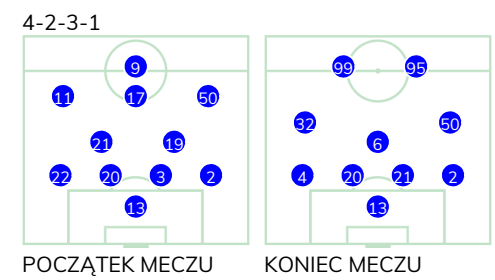
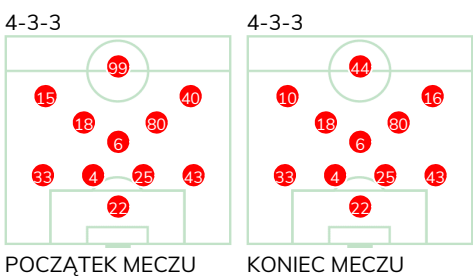
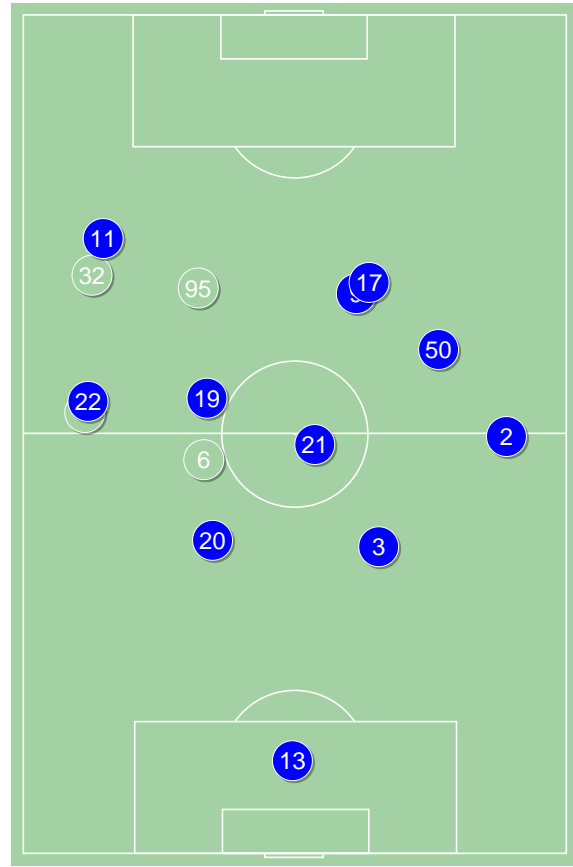
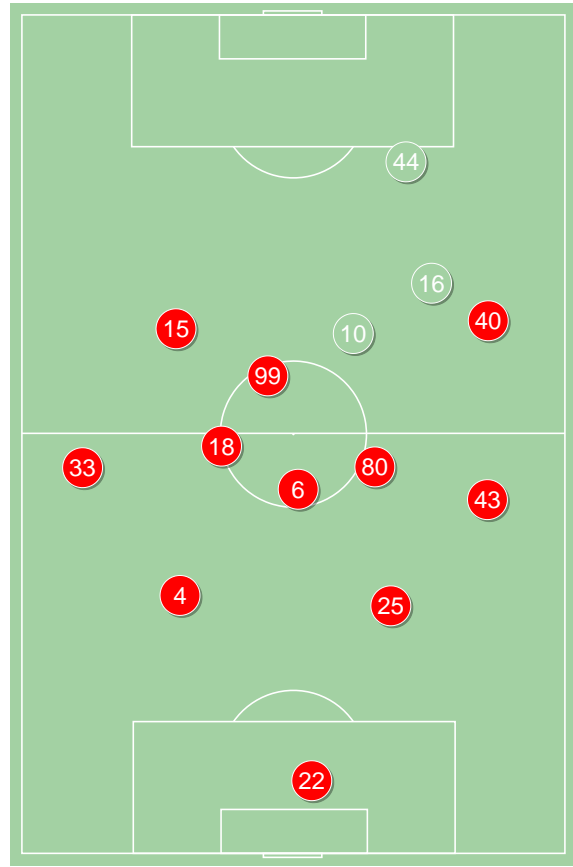
Średnie pozycje piłkarzy

Wisła Kraków

22	Buchalik	
33	Abramowicz	
4	Sadlok	■
25	Frydrych	■
43	Szot	
6	Basha	
18	Moya Martinez	⊕
80	Plewka	
15	Silva Rocha	⊕ '83 ▼
40	Yeboah	'67 ▼
99	Brown Forbes	■ '77 ▼
16	Błaszczykowski	⊕ '67 ▲
44	Buksa	'77 ▲
10	Zhukov	'83 ▲

Podbeskidzie Bielsko-Biała

13	Leszczynski	
22	Gach	'64 ▼
20	Bashlai	
3	Komor	■
2	Modelski	
21	Kocsis	■
19	Rzuchowski	'70 ▼
11	Sierpina	'70 ▼
17	Marzec	'86 ▼
50	Sitek	■
9	Bilinski	'70 ▼
4	Rundic	'64 ▲
6	Nowak	'70 ▲
32	Miakushko	'70 ▲
95	Roginic	'70 ▲
99	Martin Gomez	'86 ▲



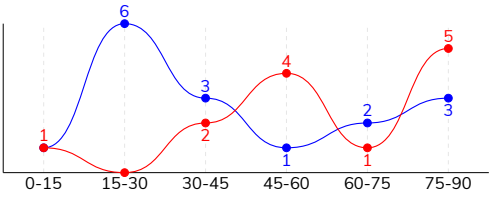
Wisła Kraków ↑

Podbeskidzie Bielsko-Biała ↑

LEKIA KRAKÓW 3-0 PODBESKIDZIE BIELSKO-BIAŁA

Główne statystyki

STRZAŁY / CELNE	13 / 7	16 / 5
1. połowa	3 / 1	10 / 3
2. połowa	10 / 6	6 / 2



Strzały niecelne	4	4
Strzały zablokowane	2	7
Strzały z pola karnego / celne	7 / 3	7 / 1
Średni dystans do bramki, m	19.4	20.5
Faule	14	16
Żółte / czerwone kartki	3 / 0	2 / 1
Spalone	1	2
Rzuty różne	6	8

Podania

PODANIA / DOKŁADNE	434 / 356 82%	383 / 299 78%
1. połowa	192 / 153 80%	218 / 175 80%
2. połowa	242 / 203 84%	165 / 124 75%
Podanie kluczowe	7 / 4 57%	6 / 2 33%

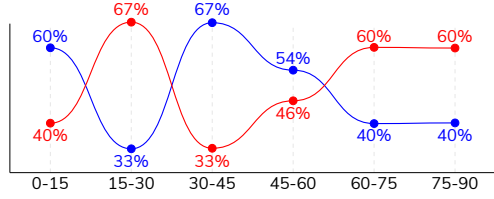
Pojedynki

POJEDYNKI	140 / 71 51%	140 / 69 49%
1. połowa	63 / 31 49%	63 / 32 51%
2. połowa	77 / 40 52%	77 / 37 48%
Pojedynki w powietrzu	42 / 24 57%	42 / 18 43%
Pojedynki na ziemi	98 / 47 48%	98 / 51 52%
Dryblingi / udane	21 / 15 71%	15 / 9 60%
Odbiory / udane	18 / 9 50%	28 / 13 46%
Straty / na własnej połowie	65 / 18	66 / 11
Odzyskane piłki / na połowie przeciwnika	47 / 6	42 / 8

Posiadanie piłki

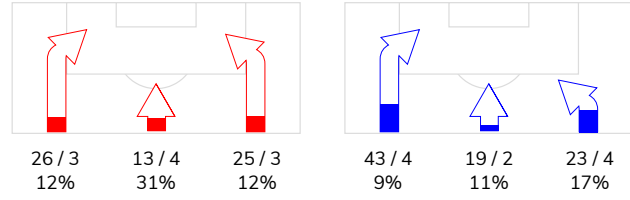
Statystyki drużyn

POSIADANIE PIŁKI	52%	48%
1. połowa	46%	54%
2. połowa	58%	42%

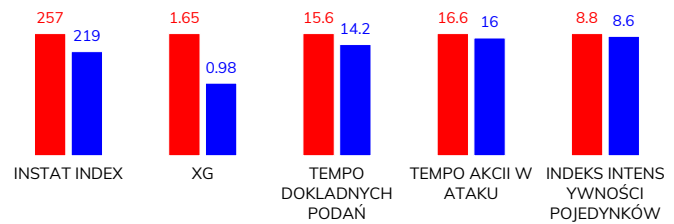


Ataki pozycyjne	51 / 8 16%	74 / 7 9%
Kontrataki	13 / 2 15%	11 / 3 27%
Ataki ze stałych fragmentów	14 / 2 14%	14 / 4 29%
Strzały z rzutów wolnych / celne	-	-
Warianty rzutów wolnych	7 / 1 14%	6 / 1 17%
Rzuty różne	6 / 0 0%	8 / 3 38%
Rzuty karne / strzelone	1	-

STRONY ATAKU



Kluczowe indeksy występu



TOP-3 InStat Index

18 Moya Martinez	313	17 Marzec	259
4 Sadlok	306	2 Modelski	239
15 Silva Rocha	282	3 Komor	236

TOP-3 Strzały / celne

18 Moya Martinez	4 / 3 75%	17 Marzec	3 / 2 67%
15 Silva Rocha	3 / 1 33%	99 Martin Gomez	2 / 2 100%
33 Abramowicz	1 / 1 100%	11 Sierpina	2 / 1 50%

TOP-3 Podania

33 Abramowicz	61 / 48 79%	21 Kocsis	51 / 41 80%
18 Moya Martinez	56 / 47 84%	20 Bashlai	46 / 40 87%
4 Sadlok	45 / 40 89%	2 Modelski	39 / 33 85%

TOP-3 Podania kluczowe

16 Błaszczkowski	2 / 1 50%	19 Rzuchowski	1 / 1 100%
15 Silva Rocha	1 / 1 100%	3 Komor	1 / 1 100%
40 Yeboah	1 / 1 100%	22 Gach	1 / 0 0%

TOP-3 Pojedynki

99 Brown Forbes	27 / 13 48%	17 Marzec	12 / 9 75%
43 Szot	15 / 10 67%	20 Bashlai	17 / 8 47%
15 Silva Rocha	14 / 8 57%	21 Kocsis	15 / 8 53%

TOP-3 Dryblingi

99 Brown Forbes	3 / 3 100%	20 Bashlai	3 / 3 100%
43 Szot	3 / 3 100%	32 Miakushko	4 / 2 50%
10 Zhukov	3 / 3 100%	11 Sierpina	3 / 2 67%

WISŁA KRAKÓW 3-0 PODBESKIDZIE BIELSKO-BIAŁA

Statystyki zawodników

Wisła Kraków

	INSTA T INDEX	Minuty na boisku	Bramki / asysty	xG	Strzały / celne	Faule	Faulow any	Spalony	Podania / dokładne	Podanie kluczowe	Podania przyjęte	Pojedyunki / wygrane	Pojedyunki w powietrzu	Pojedyunki na ziemi	Dryblingi / udane	Odbiory / udane	Strata piłki	Odzyska ne piłki
22 Buchalik	281	'98	-	-	-	-	-	-	38 / 33 87%	-	17	1 / 1 100%	1 / 1 100%	-	-	-	3	10
33 Abramowicz	262	'98	-	0.02	1 / 1 100%	-	1	-	61 / 48 79%	1 / 0 0%	45	11 / 7 64%	5 / 5 100%	6 / 2 33%	-	1 / 1 100%	7	6
4 Sadlok	306	'98	-	0.03	1 / 0 0%	2	2	-	45 / 40 89%	-	37	11 / 8 73%	6 / 5 83%	5 / 3 60%	-	1 / 1 100%	1	3
25 Frydrych	273	'98	0 / 1	-	-	2	-	-	44 / 35 80%	-	27	9 / 6 67%	5 / 3 60%	4 / 3 75%	2 / 2 100%	-	3	8
43 Szot	253	'98	-	-	-	2	1	-	39 / 34 87%	-	20	15 / 10 67%	4 / 2 50%	11 / 8 73%	3 / 3 100%	3 / 2 67%	2	2
6 Basha	238	'98	-	-	-	2	1	-	41 / 35 85%	-	36	9 / 3 33%	-	9 / 3 33%	-	4 / 1 25%	6	4
18 Moya Martinez	313	'98	1 / 0	0.36	4 / 3 75%	1	2	-	56 / 47 84%	1 / 0 0%	52	9 / 3 33%	2 / 0 0%	7 / 3 43%	1 / 1 100%	1 / 1 100%	7	3
80 Plewka	235	'98	-	-	-	1	-	-	26 / 23 88%	-	19	14 / 3 21%	2 / 1 50%	12 / 2 17%	2 / 0 0%	2 / 1 50%	4	6
15 Silva Rocha	282	'84	1 / 0	0.94	3 / 1 33%	2	2	-	24 / 18 75%	1 / 1 100%	28	14 / 8 57%	4 / 3 75%	10 / 5 50%	3 / 2 67%	1 / 0 0%	5	1
40 Yeboah	252	'69	-	0.12	1 / 1 100%	-	2	1	17 / 13 76%	1 / 1 100%	17	11 / 3 27%	1 / 0 0%	10 / 3 30%	3 / 1 33%	2 / 1 50%	9	1
99 Brown Forbes	206	'79	-	-	-	2	3	-	15 / 10 67%	-	28	27 / 13 48%	12 / 4 33%	15 / 9 60%	3 / 3 100%	1 / 0 0%	11	1
16 Błaszczkowski	259	'29	1 / 0	0.06	1 / 1 100%	-	-	-	19 / 13 68%	2 / 1 50%	18	4 / 2 50%	-	4 / 2 50%	1 / 0 0%	2 / 1 50%	6	2
44 Buksa	204	'19	-	0.08	1 / 0 0%	-	-	-	4 / 2 50%	1 / 1 100%	6	2 / 1 50%	-	2 / 1 50%	-	-	1	-
10 Zhukov	238	'14	-	0.04	1 / 0 0%	-	1	-	5 / 5 100%	-	6	3 / 3 100%	-	3 / 3 100%	-	-	-	-

Podbeskidzie Bielsko-Biała

	INSTA T INDEX	Minuty na boisku	Bramki / asysty	xG	Strzały / celne	Faule	Faulow any	Spalony	Podania / dokładne	Podanie kluczowe	Podania przyjęte	Pojedyunki / wygrane	Pojedyunki w powietrzu	Pojedyunki na ziemi	Dryblingi / udane	Odbiory / udane	Strata piłki	Odzyska ne piłki
13 Leszczyński	200	'98	-	-	-	-	-	-	26 / 21 81%	-	12	-	-	-	-	-	4	6
22 Gach	222	'65	-	-	-	2	1	-	35 / 28 80%	1 / 0 0%	23	13 / 7 54%	4 / 2 50%	9 / 5 56%	-	3 / 2 67%	-	5
20 Bashlai	211	'98	-	-	-	2	1	-	46 / 40 87%	1 / 0 0%	36	17 / 8 47%	6 / 4 67%	11 / 4 36%	3 / 3 100%	2 / 0 0%	3	5
3 Komor	236	'74	-	-	-	1	-	-	30 / 21 70%	1 / 1 100%	19	13 / 7 54%	5 / 2 40%	8 / 5 63%	-	1 / 0 0%	3	6
2 Modelski	239	'98	-	0.04	2 / 0 0%	1	-	-	39 / 33 85%	1 / 0 0%	20	3 / 1 33%	-	3 / 1 33%	-	2 / 1 50%	1	2
21 Kocis	227	'98	-	0.01	1 / 0 0%	3	2	-	51 / 41 80%	1 / 0 0%	37	15 / 8 53%	5 / 2 40%	10 / 6 60%	-	5 / 4 80%	9	8
19 Rzuchowski	235	'72	-	-	-	-	-	-	27 / 25 93%	1 / 1 100%	18	7 / 4 57%	1 / 0 0%	6 / 4 67%	-	3 / 1 33%	2	4
11 Sierpina	221	'72	-	0.04	2 / 1 50%	1	2	1	41 / 25 61%	-	34	13 / 6 46%	2 / 1 50%	11 / 5 45%	3 / 2 67%	3 / 0 0%	12	-
17 Marzec	259	'88	-	0.15	3 / 2 67%	1	2	-	19 / 15 79%	-	16	12 / 9 75%	3 / 1 33%	9 / 8 89%	1 / 1 100%	3 / 3 100%	4	3
50 Sitek	212	'98	-	0.31	3 / 0 0%	1	2	-	8 / 8 100%	-	21	14 / 4 29%	4 / 1 25%	10 / 3 30%	3 / 1 33%	2 / 0 0%	6	-
9 Bilinski	191	'72	-	0.27	2 / 0 0%	2	2	1	8 / 5 63%	-	16	15 / 5 33%	10 / 3 30%	5 / 2 40%	1 / 0 0%	-	8	-
4 Rundic	236	'32	-	0.06	1 / 0 0%	-	-	-	19 / 16 84%	-	12	4 / 4 100%	1 / 1 100%	3 / 3 100%	-	2 / 2 100%	3	1
6 Nowak	203	'26	-	-	-	-	-	-	21 / 15 71%	-	14	1 / 1 100%	-	1 / 1 100%	-	-	4	1
32 Miakushko	221	'26	-	-	-	-	-	-	9 / 4 44%	-	12	7 / 3 43%	-	7 / 3 43%	4 / 2 50%	1 / 0 0%	4	1
95 Roginicz	177	'26	-	-	-	2	2	-	4 / 2 50%	-	7	6 / 2 33%	1 / 1 100%	5 / 1 20%	-	1 / 0 0%	3	-
99 Martin Gomez	-	'10	-	0.10	2 / 2 100%	-	-	-	-	-	2	-	-	-	-	-	-	-



Terminy

Atak

Posiadanie piłki przez jedną drużynę z przejściem na połowę przeciwnika.

Kontratak

Atak z gry, który rozwija się bezpośrednio po przejęciu piłki od przeciwnika. Kontratak trwa nie więcej niż 30 sekund. Prędkość ruchu do bramki przeciwnika przy tym ataku wynosi nie mniej niż 2,6 m/s.

Atak pozycyjny

Atak z gry lub ze stałych fragmentów (wyrzut z autu, rzut wolny). Pozycyjny atak trwa więcej niż 30 sekund lub prędkość ruchu drużyny do bramki przeciwnika jest mniejsza niż 2,6 m/s.

Atak po rzucie wolnym lub wyrzucie z autu

Atak po rozegraniu rzutu różnego, rzutu wolnego lub wyrzutu z autu, przy którym pierwszym lub drugim zagranieniem jest strzał na bramkę lub dośrodkowanie w pole karne.

Atak po rzucie różnym

Akcje drużyny po rozegraniu rzutu różnego aż do straty piłki lub oddalenia piłki przez drużynę przeciwnika do strefy centralnej.

Strzał

Skierowanie piłki do bramki przeciwnika mającej na celu strzelenie bramki. Rejestrowane są strzały celne (w światło bramki), niecelne (w tym strzały w słupek i w poprzeczkę), a także strzały zablokowane przez przeciwnika.

Podanie kluczowe

Podanie do partnera, który jest w sytuacji bramkowej (1 na 1, pusta bramka itd.); podanie do zawodnika, które stwarza realną szansę na zdobycie bramki; podanie które 'odcina' linię obrony w fazie ataku.

Pojedyunki

Wszystkie rodzaje pojedynków na boisku. To sumaryczny wskaźnik, zawierający walkę o niekontrolowaną przez nikogo piłkę, pojedynki w powietrzu, dryblingi, odbiory oraz straty, spowodowane odbiorami przeciwnika.

Pojedynek w powietrzu

Walka o piłkę, która znajduje się powyżej poziomu ramion..

Dryblowanie

Aktywna akcja piłkarza, posiadającego piłkę próba ominięcia przeciwnika z pomocą dryblingu. Przy udanym dryblingu zawodnikowi drużyny przeciwnej rejestruje się nieudane odebranie piłki i na odwrót.

Odbiór

Aktywne działanie zawodnika, usiłującego odebrać piłkę zawodnikowi ją posiadającemu (przeciwnikowi w tej sytuacji zostaje zaliczona strata); przeciwdziałanie dryblowaniu przeciwnika również uznaje się za odbiór.

Drybling

Świadomy ruch zawodnika z piłką (przynajmniej trzy kontakty z piłką)

Nieudane przyjęcie piłki

Strata piłki bez starcia z przeciwnikiem, w wyniku nieudanej akcji..

Odzyskane piłki

Akcja piłkarza (przejęcie, przechwyt, wygrany pojedynek), która powoduje stratę piłki przez przeciwnika z dalszą możliwością prowadzenia szybkiego kontrataku.

Strata piłki

Akcja zawodnika (niedokładne podanie, przegrany pojedynek, itd.), która powoduje stratę piłki przez jego drużynę. Jeśli posiadanie piłki zakończy się faulem przeciwnika lub strzałem w światło bramki, to strata nie rejestruje się.

Tempo akcji w ataku

Liczba akcji konstruktywnych na minutę posiadania piłki.

Tempo dokładnych podań

Liczba dokładnych podań na minutę posiadania piłki

Indeks intensywności pojedynków

liczba pojedynków i przechwytych drużyny broniącej - na minutę posiadania piłki przez przeciwnika

xG

System do oceny jakości strzałów wykonanych przez gracza lub drużynę. Liczbę expected goals oblicza się na podstawie rodzaju strzału i strefy, z której został wykonany.