



PKO Bank Polski
EKSTRAKLASA

KOLEJKA 5 16.08.19		
KONIEC MECZU		
WISŁA KRAKÓW	4 0	ŁKS ŁÓDŹ
BROŹEK 22' 90+1' NIEPSUJ 43' SAVICEVIC 60'		

RAPORT STATYSTYCZNY



STATS

WISŁA KRAKÓW 4-0 ŁKS ŁÓDŹ

Informacje o meczu

Linia czasu



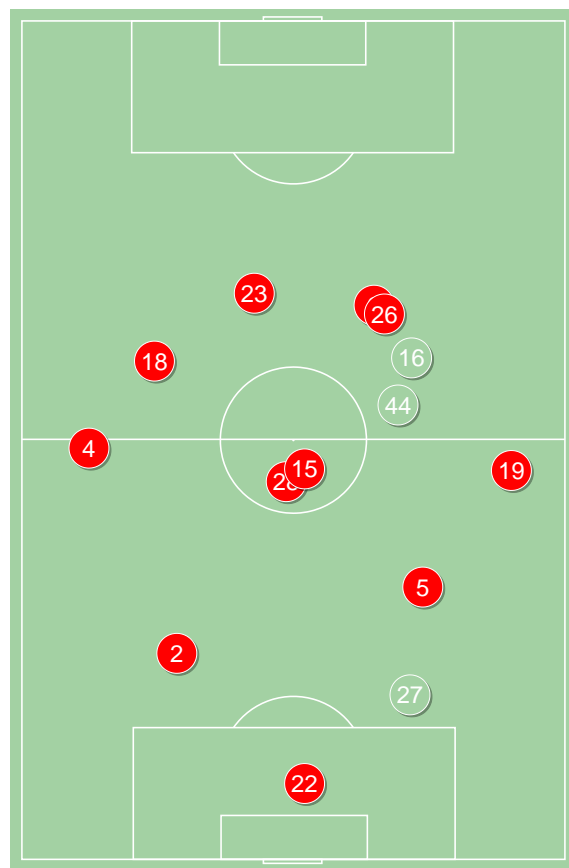
Średnie pozycje piłkarzy

Wisła Kraków

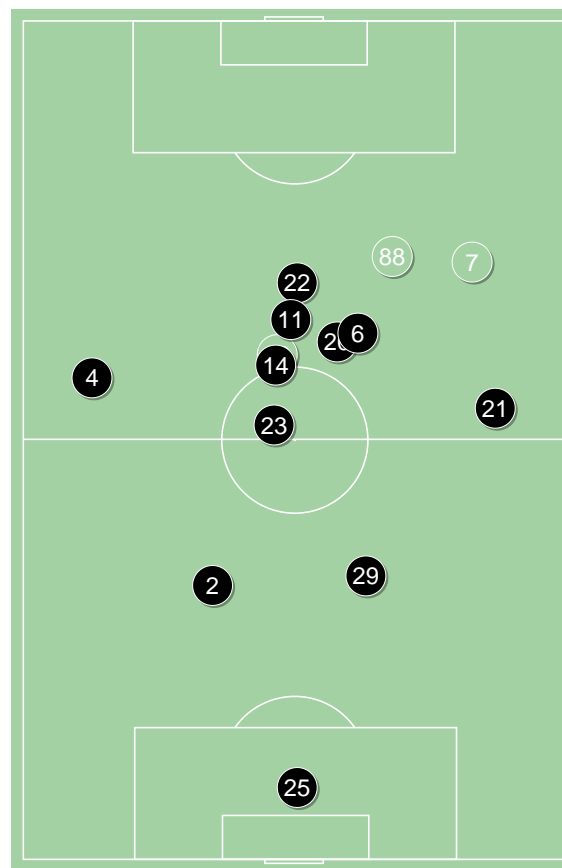
22	Buchalik	
4	Sadlok	
2	Janicki	
5	Klemenz	'45 ▼
19	Niepsuj	⊕ ■
28	Savicevic	⊕
15	Silva Rocha	
18	Moya Martinez	'60 ▼
9	Boguski	
23	Brożek	⊕ ⊕
26	Wojtkowski	'77 ▼
27	Wasilewski	'45 ▲
16	Błaszczkowski	'60 ▲
44	Buksa	■ '77 ▲

ŁKS Łódź

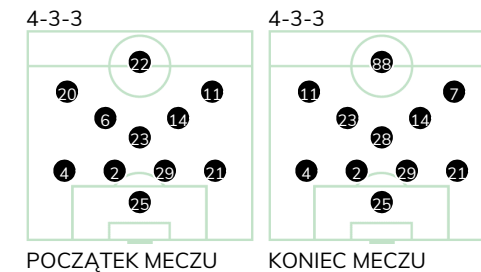
25	Kołba	
4	Bogusz	
2	Sobociński	
29	Rozwandowicz	
21	Grzesik	
23	Kalinkowski	
6	Wolski	'71 ▼
14	Martins Guimaraes	
20	Jose Ruiz	'64 ▼
11	Ramirez	
22	Sekulski	'83 ▼
7	Bryła	'64 ▲
28	Piątek	'71 ▲
88	Kujawa	'83 ▲



Wisła Kraków ↑



ŁKS Łódź ↑

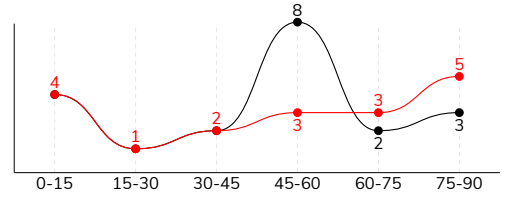


WISŁA KRAKÓW 4-0 ŁKS ŁÓDŹ

Statystyki drużyn

Główne statystyki

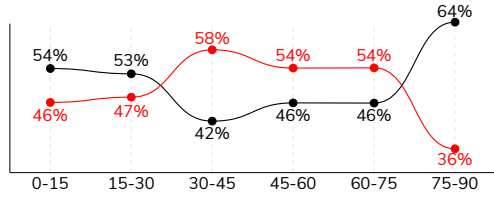
STRZAŁY / CELNE	18 / 8	20 / 7
1 połowa	7 / 3	7 / 3
2 połowa	11 / 5	13 / 4



Strzały niecelne	3	5
Strzały przejęte	5	8
Strzały z pola karnego / celne	10 / 6	4 / 2
Średni dystans do bramki, m	17.7	24.3
Faule	12	17
Żółte / czerwone kartki	2 / 0	-
Spalone	1	3
Rzuty różne	6	4

Posiadanie piłki

POSIADANIE PIŁKI	49%	51%
1 połowa	51%	49%
2 połowa	47%	53%



Ataki pozycyjne	63 / 6 10%	71 / 13 18%
Kontrataki	11 / 5 45%	12 / 5 42%
Stały fragment w ataku	11 / 5 45%	7 / 2 29%
Strzał z rzutu wolnego / celne	1 / 0 0%	1 / 0 0%
Warianty stałych fragmentów gry	4 / 2 50%	1 / 0 0%
Kombinacyjne rzuty różne	6 / 2 33%	4 / 1 25%
Rzuty karne / strzelone	-	-

TOP-3 InStat Index

19 Niepsuj	329	11 Ramirez	254
4 Sadlok	326	4 Bogusz	250
28 Savicevic	322	14 Martins Guimaraes	242

TOP-3 Strzały / celne

23 Brożek	3 / 3 100%	11 Ramirez	7 / 3 43%
4 Sadlok	5 / 1 20%	21 Grzesik	3 / 2 67%
28 Savicevic	2 / 1 50%	14 Martins Guimaraes	3 / 1 33%

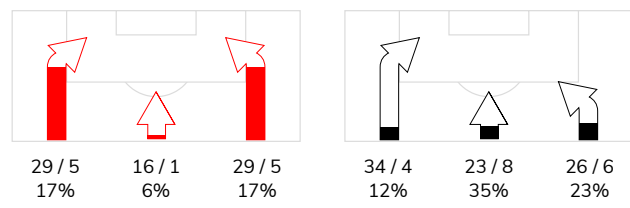
TOP-3 Podania

28 Savicevic	53 / 43 81%	4 Bogusz	64 / 51 80%
22 Buchalik	46 / 43 93%	21 Grzesik	59 / 50 85%
19 Niepsuj	51 / 41 80%	14 Martins Guimaraes	48 / 46 96%

Podania

PODANIA / DOKŁADNE	418 / 338 81%	470 / 394 84%
1 połowa	239 / 198 83%	227 / 186 82%
2 połowa	179 / 140 78%	243 / 208 86%
Podanie kluczowe	11 / 8 73%	19 / 8 42%

STRONY ATAKU



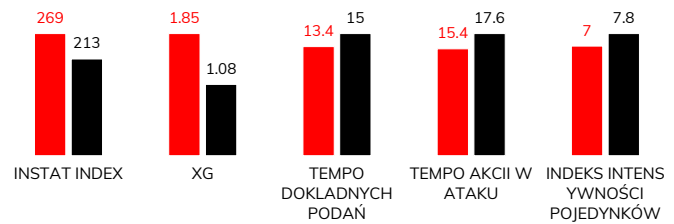
TOP-3 Podania kluczowe

16 Błaszczkowski	2 / 2 100%	11 Ramirez	6 / 2 33%
19 Niepsuj	2 / 2 100%	4 Bogusz	5 / 2 40%
28 Savicevic	2 / 1 50%	6 Wolski	3 / 2 67%

Pojedynki

POJEDYNKI	145 / 82 57%	145 / 63 43%
1 połowa	77 / 39 51%	77 / 38 49%
2 połowa	68 / 43 63%	68 / 25 37%
Pojedynki w powietrzu	35 / 22 63%	35 / 13 37%
Pojedynki na ziemi	110 / 60 55%	110 / 50 45%
Zwody / udane	30 / 20 67%	22 / 11 50%
Odbiory / udane	29 / 18 62%	38 / 18 47%
Straty / na własnej połowie	70 / 26	67 / 13
Nabycie piłki / na połowie przeciwnika	51 / 7	51 / 18

Kluczowe indeksy występu



TOP-3 Pojedynki

15 Silva Rocha	23 / 15 65%	21 Grzesik	14 / 9 64%
26 Wojtkowski	28 / 13 46%	4 Bogusz	13 / 8 62%
4 Sadlok	15 / 13 87%	14 Martins Guimaraes	22 / 7 32%

TOP-3 Zwody

15 Silva Rocha	5 / 3 60%	20 Jose Ruiz	6 / 2 33%
19 Niepsuj	4 / 3 75%	4 Bogusz	3 / 2 67%
4 Sadlok	3 / 3 100%	14 Martins Guimaraes	3 / 2 67%

WISŁA KRAKÓW 4-0 ŁKS ŁÓDŹ

Statystyka zawodników

Wisła Kraków

	INSTA T INDEX	Minuty na boisku	Bramki / asysty	xG	Strzały / celne	Faule	Faulow any	Spalony	Podania / dokładne	Podanie kluczowe	Podania przyjęte	Pojedyunki / wygrane	Pojedyunki w powietrzu	Pojedyunki na ziemi	Zwody / udane	Odbiory / udane	Strata piłki	Nabycie piłki
22 Buchalik	291	'94	-	-	-	-	-	-	46 / 43 93%	-	23	-	-	-	-	-	3	8
4 Sadlok	326	'94	0 / 1	0.20	5 / 1 20%	1	4	1	56 / 37 66%	1 / 1 100%	29	15 / 13 87%	4 / 3 75%	11 / 10 91%	3 / 3 100%	2 / 2 100%	9	4
2 Janicki	256	'94	-	-	-	-	1	-	46 / 40 87%	-	34	6 / 5 83%	4 / 3 75%	2 / 2 100%	-	1 / 1 100%	3	6
5 Klemenz	268	'46	-	0.13	1 / 0 0%	-	-	-	32 / 30 94%	-	26	5 / 5 100%	4 / 4 100%	1 / 1 100%	1 / 1 100%	-	-	7
19 Niepsuj	329	'94	1 / 0	0.08	1 / 1 100%	1	-	-	51 / 41 80%	2 / 2 100%	37	8 / 4 50%	2 / 1 50%	6 / 3 50%	4 / 3 75%	-	3	4
28 Savicevic	322	'94	1 / 1	0.06	2 / 1 50%	-	1	-	53 / 43 81%	2 / 1 50%	36	15 / 7 47%	1 / 0 0%	14 / 7 50%	3 / 3 100%	7 / 3 43%	8	4
15 Silva Rocha	268	'94	-	0.01	1 / 0 0%	1	2	-	32 / 28 88%	1 / 0 0%	31	23 / 15 65%	4 / 2 50%	19 / 13 68%	5 / 3 60%	8 / 5 63%	9	4
18 Moya Martinez	216	'60	-	-	-	1	1	-	17 / 12 71%	-	19	7 / 3 43%	2 / 1 50%	5 / 2 40%	1 / 1 100%	-	5	-
9 Boguski	232	'94	-	0.45	2 / 1 50%	1	1	-	21 / 16 76%	1 / 1 100%	20	11 / 3 27%	2 / 1 50%	9 / 2 22%	3 / 1 33%	2 / 1 50%	6	3
23 Brożek	315	'94	2 / 0	0.37	3 / 3 100%	2	2	-	19 / 12 63%	1 / 0 0%	30	18 / 8 44%	8 / 5 63%	10 / 3 30%	1 / 0 0%	-	11	1
26 Wojtkowski	240	'77	-	0.48	1 / 1 100%	2	4	-	19 / 16 84%	1 / 1 100%	27	28 / 13 46%	4 / 2 50%	24 / 11 46%	6 / 2 33%	6 / 3 50%	5	4
27 Wasilewski	225	'48	-	-	-	1	-	-	11 / 8 73%	-	9	2 / 0 0%	-	2 / 0 0%	-	-	3	2
16 Błaszczykowski	260	'33	0 / 1	0.05	1 / 0 0%	1	1	-	11 / 9 82%	2 / 2 100%	12	5 / 5 100%	-	5 / 5 100%	3 / 3 100%	2 / 2 100%	4	4
44 Buksa	224	'16	-	0.02	1 / 0 0%	1	-	-	4 / 3 75%	-	5	2 / 1 50%	-	2 / 1 50%	-	1 / 1 100%	1	-

ŁKS Łódź

	INSTA T INDEX	Minuty na boisku	Bramki / asysty	xG	Strzały / celne	Faule	Faulow any	Spalony	Podania / dokładne	Podanie kluczowe	Podania przyjęte	Pojedyunki / wygrane	Pojedyunki w powietrzu	Pojedyunki na ziemi	Zwody / udane	Odbiory / udane	Strata piłki	Nabycie piłki
25 Kołba	210	'94	-	-	-	-	-	-	26 / 24 92%	-	16	-	-	-	-	-	1	4
4 Bogusz	250	'94	-	-	-	1	1	-	64 / 51 80%	5 / 2 40%	42	13 / 8 62%	3 / 2 67%	10 / 6 60%	3 / 2 67%	3 / 1 33%	8	6
2 Sobociński	201	'94	-	0.01	1 / 0 0%	-	3	1	38 / 31 82%	1 / 0 0%	26	10 / 7 70%	4 / 2 50%	6 / 5 83%	1 / 1 100%	3 / 2 67%	7	7
29 Rozwandowicz	163	'94	-	0.02	1 / 0 0%	1	-	-	36 / 31 86%	-	30	10 / 4 40%	5 / 1 20%	5 / 3 60%	1 / 1 100%	1 / 1 100%	2	4
21 Grzesik	236	'94	-	0.06	3 / 2 67%	-	1	-	59 / 50 85%	2 / 1 50%	45	14 / 9 64%	6 / 4 67%	8 / 5 63%	-	3 / 1 33%	7	6
23 Kalinkowski	211	'94	-	-	-	4	1	-	40 / 37 93%	-	32	18 / 5 28%	2 / 1 50%	16 / 4 25%	-	8 / 4 50%	2	7
6 Wolski	228	'71	-	0.03	1 / 1 100%	5	-	-	23 / 18 78%	3 / 2 67%	25	14 / 6 43%	2 / 0 0%	12 / 6 50%	3 / 1 33%	3 / 2 67%	6	1
14 Martins Guimaraes	242	'94	-	0.12	3 / 1 33%	3	1	-	48 / 46 96%	-	48	22 / 7 32%	2 / 0 0%	20 / 7 35%	3 / 2 67%	7 / 3 43%	5	6
20 Jose Ruiz	220	'64	-	0.07	2 / 0 0%	2	-	-	25 / 20 80%	-	24	14 / 5 36%	3 / 1 33%	11 / 4 36%	6 / 2 33%	4 / 2 50%	5	6
11 Ramirez	254	'94	-	0.47	7 / 3 43%	1	1	-	54 / 41 76%	6 / 2 33%	54	13 / 4 31%	-	13 / 4 31%	4 / 1 25%	4 / 1 25%	11	1
22 Sekulski	186	'83	-	0.30	2 / 0 0%	-	1	2	17 / 12 71%	1 / 0 0%	18	11 / 5 45%	8 / 2 25%	3 / 3 100%	-	-	10	2
7 Bryła	193	'30	-	-	-	-	2	-	20 / 16 80%	1 / 1 100%	19	4 / 2 50%	-	4 / 2 50%	-	2 / 1 50%	2	1
28 Piątek	208	'22	-	-	-	-	-	-	14 / 13 93%	-	11	1 / 0 0%	-	1 / 0 0%	-	-	-	-
88 Kujawa	182	'10	-	-	-	-	-	-	6 / 4 67%	-	4	1 / 1 100%	-	1 / 1 100%	1 / 1 100%	-	1	-

Terminy

Atak

To posiadanie piłki przez jedną drużynę z przejściem na połowę przeciwnika.

Szybki atak (kontratak)

atak z gry, który rozwija się bezpośrednio po przejęciu piłki od przeciwnika. Szybki atak trwa nie więcej niż 30 sekund. Prędkość ruchu do bramki przeciwnika przy tym ataku wynosi nie mniej niż 2,6 m/s.

Atak pozycyjny

Atak z gry lub stałych fragmentów (aut, rzut wolny). Pozycyjny atak trwa więcej niż 30s lub prędkość ruchu drużyny do bramki przeciwnika jest mniejsza niż 2,6 m/s.

Atak z rzutu wolnego lub autu.

Atak po rozegraniu rzutu wolnego lub autu, przy którym pierwszym lub drugim działaniem jest strzał na bramkę, lub podanie w pole karne przeciwnika.

Atak z rzutu różnego.

Akcje drużyny po rozegraniu rzutu różnego aż do końca posiadania piłki lub oddalenia piłki przez drużynę przeciwnika do strefy centralnej.

Strzał

Skierowanie piłki do bramki przeciwnika mającej na względzie strzelenie bramki. Rejestrowane są strzały celne (w światło bramki), niecelne (w tym strzały w słupek i w poprzeczkę), a także strzały przejęte przez przeciwnika.

Podanie kluczowe

Podanie do partnera, który jest w sytuacji bramkowej (1 na 1, pusta bramka itd.); podanie do zawodnika, które stwarza realną szansę na zdobycie bramki; podanie które 'odcina' linię obrony w fazie ataku.

Pojedynki

Wszystkie rodzaje walki o piłkę piłkarzy na boisku. Pojedynki nie są rejestrowane dodatkowo, jest to sumaryczny wskaźnik, zawiera walkę o piłkę w neutralnym położeniu zarówno na ziemi jak i w powietrzu, dryblingi, odebrania piłki oraz utraty piłki przy odbiorach przeciwnika

Pojedynki w powietrzu

Walka o piłkę, która znajduje się powyżej poziomu ramion.

Dryblowanie

Aktywna akcja piłkarza, posiadającego piłkę próba ominięcia przeciwnika z pomocą dryblingu. Przy udanym dryblingu zawodnikowi drużyny przeciwnej rejestruje się nieudane odebranie piłki i na odwrót.

Odebranie piłki przeciwnikowi i strata piłki w walce

Aktywne działania zawodnika, usiłującego odebrać piłkę zawodnikowi posiadającemu ją (przeciwnikowi rejestruje się strata piłki poprzez odebranie); odebranie to także przeszkadzanie w dryblowaniu przeciwnikowi.

Posiadanie piłki

Ruch zawodnika z piłką (mniej niż 3 dotknięcia piłki).

Nieudane przyjęcie piłki (nieudana kontrola nad piłką)

Strata piłki bez jakiegokolwiek walki z przeciwnikiem, spowodowana przez techniczne błędy rywala.

Nabycie piłki

Akcja piłkarza (przejęcie, przechwyt, wygrany pojedynek), która powoduje stratę piłki przez przeciwnika z dalszą możliwością prowadzenia szybkiego ataku.

Strata piłki

Akcja zawodnika (niedokładne podanie, przegrany pojedynek, itd.), która powoduje stratę piłki przez jego drużynę. Jeśli posiadanie piłki zakończy się faulem przeciwnika lub strzałem w światło bramki, to strata nie rejestruje się.

Tempo akcji w ataku

Liczba akcji skierowanych na atak w momencie posiadania piłki.

Tempo dokładnych podań

Liczba dokładnych podań w momencie posiadania piłki

Indeks intensywności pojedynków

liczba pojedynków i przechwytyw drużyny broniącej- na minutę -w czasie posiadania piłki przez przeciwnika

xG

System do oceny jakości strzałów wykonanych przez gracza lub drużynę. Liczbę expected goals oblicza się na podstawie rodzaju strzału i strefy, z której został wykonany.