



PKO Bank Polski  
EKSTRAKLASA

KOLEJKA 6   29.08.21		
KONIEC MECZU		
 <b>WISŁA KRAKÓW</b> BROWN FORBES 30'	<b>1</b> <b>0</b>	 <b>LEGIA WARSZAWA</b>

## RAPORT STATYSTYCZNY



STATS

WISŁA KRAKÓW 1-0 LEGIA WARSZAWA

Informacje o meczu

Linia czasu



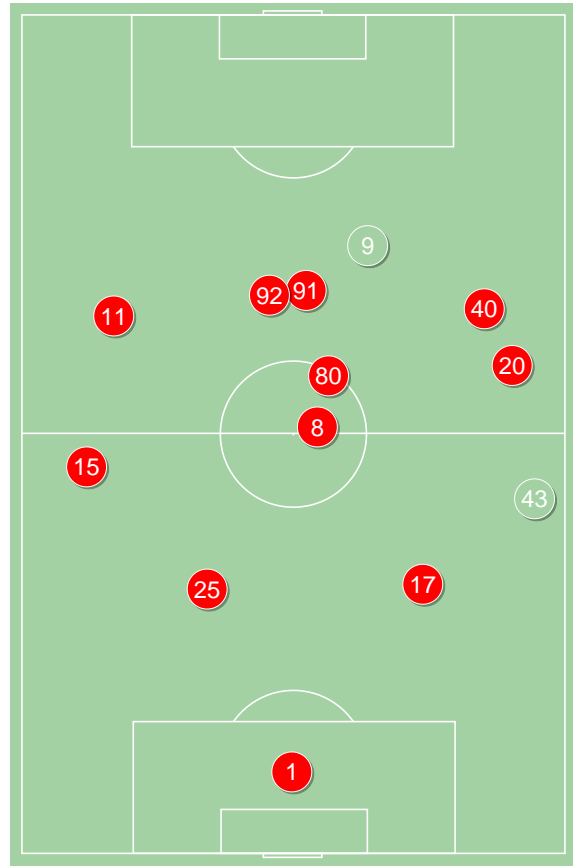
Średnie pozycje piłkarzy

Wisła Kraków

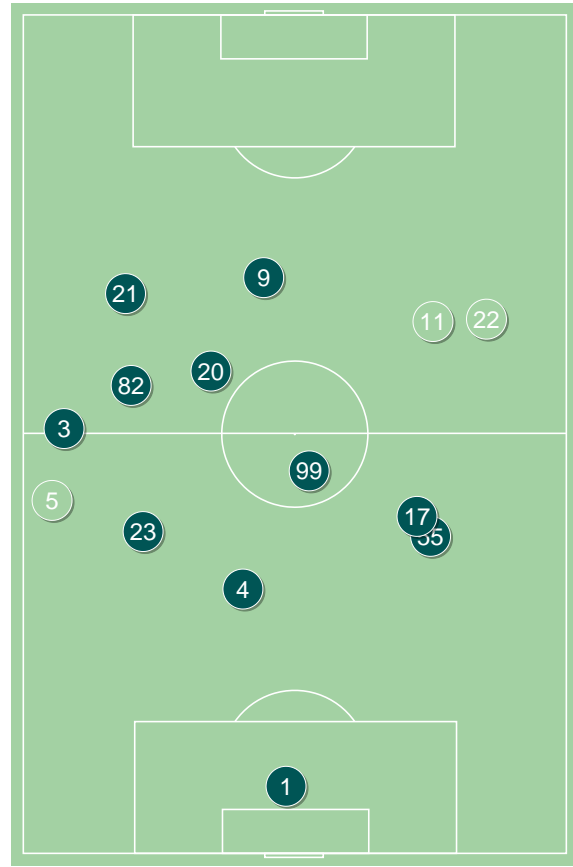
1	Kieszek	
15	Hanousek	
25	Frydrych	
17	Szota	
20	Gruszkowski	'92 ▼
8	El Mahdioui	
11	Młyński	'70 ▼
80	Plewka	'84 ▼
92	Skvarka	
40	Yeboah	'92 ▼
91	Brown Forbes	'84 ▼
9	Kliment	'70 ▲
54	Starzynski	'84 ▲
10	Zhukov	'84 ▲
4	Sadlok	'92 ▲
43	Szot	'92 ▲

Legia Warszawa

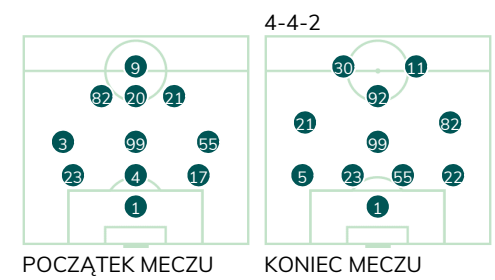
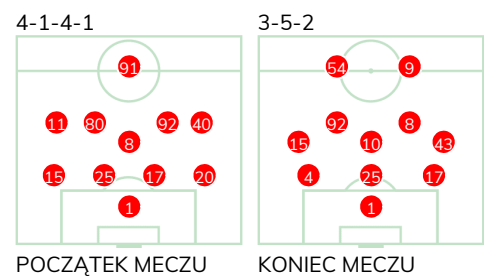
1	Boruc	
23	Hanna	
4	Wieteska	'84 ▼
17	Nawrocki	'45 ▼
3	Hołownia	'45 ▼
99	Slisz	
55	Jędrzejczyk	
82	Lima Linhares	
20	Muci	'70 ▼
21	Rafael Lopes	
9	Pekhart	'84 ▼
22	Skibicki	'45 ▲
11	Emreli	'45 ▲
92	Ciepiela	'70 ▲
5	Yuri Ribeiro	'84 ▲
30	Kostorz	'84 ▲



Wisła Kraków ↑



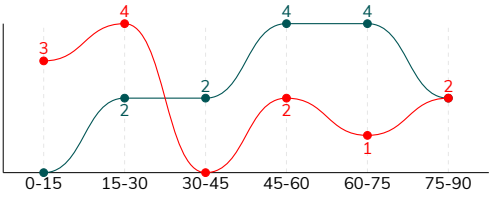
Legia Warszawa ↑



WISŁA KRAKÓW 1-0 LEGIA WARSZAWA

Główne statystyki

STRZAŁY / CELNE	12 / 4	14 / 3
1. połowa	7 / 3	4 / 0
2. połowa	5 / 1	10 / 3



Strzały niecelne	2	3
Strzały zablokowane	4	8
Strzały z pola karnego / celne	6 / 3	10 / 1
Średni dystans do bramki, m	17.5	17.4
Faule	14	5
Żółte / czerwone kartki	1 / 0	2 / 0
Spalone	2	3
Rzuty różne	5	9

Podania

PODANIA / DOKŁADNE	471 / 377 80%	447 / 363 81%
1. połowa	245 / 205 84%	243 / 198 81%
2. połowa	226 / 172 76%	204 / 165 81%
Podanie kluczowe	8 / 4 50%	10 / 4 40%

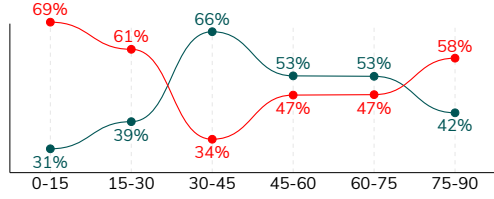
Pojedynki

POJEDYNKI	155 / 78 50%	155 / 77 50%
1. połowa	80 / 32 40%	80 / 48 60%
2. połowa	75 / 46 61%	75 / 29 39%
Pojedynki w powietrzu	38 / 22 58%	38 / 16 42%
Pojedynki na ziemi	117 / 56 48%	117 / 61 52%
Dryblingi / udane	27 / 15 56%	31 / 20 65%
Odbiory / udane	39 / 19 49%	36 / 21 58%
Straty / na własnej połowie	70 / 20	73 / 18
Odzyskane piłki / na połowie przeciwnika	51 / 12	47 / 13

Posiadanie piłki

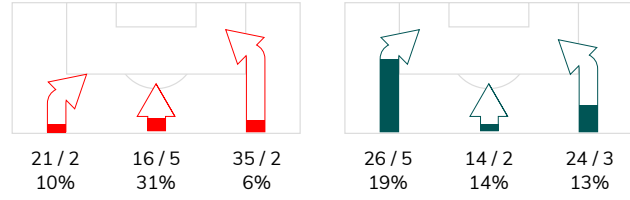
Statystyki drużyn

POSIADANIE PIŁKI	51%	49%
1. połowa	50%	50%
2. połowa	51%	49%

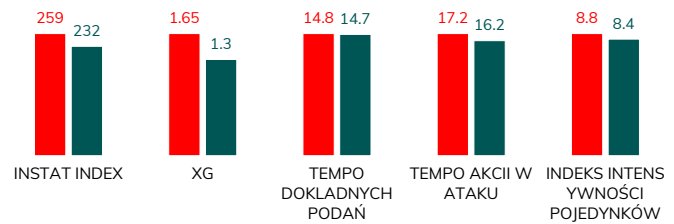


Ataki pozycyjne	56 / 3 5%	54 / 6 11%
Kontrataki	16 / 6 38%	10 / 4 40%
Ataki ze stałych fragmentów	6 / 2 33%	13 / 4 31%
Strzały z rzutów wolnych / celne	1 / 1 100%	1 / 0 0%
Warianty rzutów wolnych	-	2 / 1 50%
Rzuty różne	5 / 1 20%	9 / 2 22%
Rzuty karne / strzelone	-	-

STRONY ATAKU



Kluczowe indeksy występu



TOP-3 InStat Index

92 Skvarka	289	17 Nawrocki	259
20 Gruszkowski	287	23 Hanna	257
40 Yeboah	282	4 Wieteska	255

TOP-3 Strzały / celne

91 Brown Forbes	4 / 1 25%	21 Rafael Lopes	4 / 1 25%
92 Skvarka	4 / 1 25%	20 Muci	3 / 1 33%
20 Gruszkowski	1 / 1 100%	11 Emreli	2 / 1 50%

TOP-3 Podania

8 El Mahdioui	70 / 58 83%	4 Wieteska	53 / 51 96%
20 Gruszkowski	59 / 46 78%	99 Slisz	65 / 50 77%
25 Frydrych	48 / 39 81%	55 Jędrzejczyk	51 / 42 82%

TOP-3 Podania kluczowe

20 Gruszkowski	3 / 2 67%	3 Hołownia	3 / 1 33%
40 Yeboah	2 / 1 50%	9 Pekhart	2 / 1 50%
25 Frydrych	1 / 1 100%	55 Jędrzejczyk	1 / 1 100%

TOP-3 Pojedynki

40 Yeboah	26 / 12 46%	82 Lima Linhares	23 / 12 52%
8 El Mahdioui	18 / 11 61%	23 Hanna	20 / 12 60%
20 Gruszkowski	17 / 9 53%	99 Slisz	17 / 11 65%

TOP-3 Dryblingi

40 Yeboah	9 / 5 56%	82 Lima Linhares	11 / 9 82%
20 Gruszkowski	6 / 3 50%	20 Muci	6 / 4 67%
92 Skvarka	3 / 3 100%	99 Slisz	2 / 2 100%

# WISŁA KRAKÓW 1-0 LEGIA WARSZAWA

## Statystyki zawodników

### Wisła Kraków

	INSTA T INDEX	Minuty na boisku	Bramki / asysty	xG	Strzały / celne	Faule	Faulow any	Spalon e	Podania / dokładne	Podanie kluczowe	Podania przyjęte	Pojedynki / wygrane	Pojedynki w powietrzu	Pojedynki na ziemi	Dryblingi / udane	Odbiory / udane	Stracone piłki	Odzyska ne piłki
1 Kieszek	278	'102	-	-	-	-	-	-	38 / 33 87%	-	19	-	-	-	-	-	2	4
15 Hanousek	236	'102	-	-	-	2	-	-	47 / 35 74%	-	35	9 / 5 56%	2 / 2 100%	7 / 3 43%	3 / 2 67%	2 / 1 50%	10	6
25 Frydrych	246	'102	-	-	-	1	1	-	48 / 39 81%	1 / 1 100%	30	6 / 4 67%	1 / 1 100%	5 / 3 60%	-	2 / 1 50%	3	7
17 Szota	264	'102	-	-	-	1	1	-	47 / 39 83%	-	40	8 / 6 75%	4 / 3 75%	4 / 3 75%	-	-	3	3
20 Gruszkowski	287	'100	-	0.14	1 / 1 100%	1	-	-	59 / 46 78%	3 / 2 67%	35	17 / 9 53%	4 / 3 75%	13 / 6 46%	6 / 3 50%	3 / 1 33%	8	4
8 El Mahdioui	269	'102	-	-	-	1	-	-	70 / 58 83%	-	51	18 / 11 61%	4 / 3 75%	14 / 8 57%	-	11 / 5 45%	5	9
11 Młyński	230	'77	-	0.15	1 / 0 0%	2	-	1	24 / 20 83%	-	27	14 / 5 36%	4 / 1 25%	10 / 4 40%	2 / 1 50%	5 / 2 40%	7	1
80 Plewka	232	'91	-	-	-	1	-	-	16 / 12 75%	-	14	13 / 5 38%	3 / 1 33%	10 / 4 40%	2 / 1 50%	4 / 2 50%	4	3
92 Skvarka	289	'102	-	0.27	4 / 1 25%	-	-	-	44 / 33 75%	1 / 0 0%	36	14 / 9 64%	-	14 / 9 64%	3 / 3 100%	5 / 3 60%	7	8
40 Yeboah	282	'100	0 / 1	0.03	1 / 1 100%	-	2	-	31 / 24 77%	2 / 1 50%	35	26 / 12 46%	2 / 1 50%	24 / 11 46%	9 / 5 56%	5 / 3 60%	7	2
91 Brown Forbes	282	'91	1 / 0	0.76	4 / 1 25%	5	-	1	22 / 19 86%	-	35	22 / 6 27%	12 / 5 42%	10 / 1 10%	1 / 0 0%	1 / 0 0%	12	3
9 Kliment	214	'24	-	0.30	1 / 0 0%	-	1	-	12 / 9 75%	1 / 0 0%	13	7 / 5 71%	2 / 2 100%	5 / 3 60%	1 / 0 0%	1 / 1 100%	2	1
54 Starzynski	-	'11	-	-	-	-	-	-	4 / 4 100%	-	3	-	-	-	-	-	-	-
10 Zhukov	-	'11	-	-	-	-	-	-	3 / 3 100%	-	3	-	-	-	-	-	-	-
4 Sadlok	-	'2	-	-	-	-	-	-	1 / 1 100%	-	-	-	-	-	-	-	-	-
43 Szot	-	'2	-	-	-	-	-	-	5 / 2 40%	-	1	1 / 1 100%	-	1 / 1 100%	-	-	-	-

### Legia Warszawa

	INSTA T INDEX	Minuty na boisku	Bramki / asysty	xG	Strzały / celne	Faule	Faulow any	Spalon e	Podania / dokładne	Podanie kluczowe	Podania przyjęte	Pojedynki / wygrane	Pojedynki w powietrzu	Pojedynki na ziemi	Dryblingi / udane	Odbiory / udane	Stracone piłki	Odzyska ne piłki
1 Boruc	221	'102	-	-	-	-	-	-	29 / 28 97%	-	14	-	-	-	-	-	2	8
23 Hanna	257	'102	-	0.06	1 / 0 0%	3	-	-	49 / 41 84%	1 / 0 0%	40	20 / 12 60%	4 / 1 25%	16 / 11 69%	1 / 1 100%	8 / 6 75%	5	6
4 Wieteska	255	'91	-	-	-	-	2	-	53 / 51 96%	-	40	10 / 7 70%	5 / 3 60%	5 / 4 80%	1 / 0 0%	-	5	10
17 Nawrocki	259	'53	-	-	-	-	1	-	21 / 19 90%	-	14	6 / 5 83%	4 / 3 75%	2 / 2 100%	-	1 / 1 100%	1	4
3 Hołownia	249	'53	-	-	-	-	-	-	30 / 25 83%	3 / 1 33%	26	6 / 3 50%	2 / 1 50%	4 / 2 50%	1 / 0 0%	2 / 1 50%	5	-
99 Slisz	220	'102	-	-	-	-	-	-	65 / 50 77%	-	40	17 / 11 65%	7 / 5 71%	10 / 6 60%	2 / 2 100%	4 / 2 50%	7	5
55 Jędrzejczyk	252	'102	-	-	-	-	-	1	51 / 42 82%	1 / 1 100%	35	13 / 6 46%	3 / 1 33%	10 / 5 50%	1 / 0 0%	5 / 4 80%	8	4
82 Lima Linhares	239	'102	-	-	-	-	6	-	29 / 22 76%	-	28	23 / 12 52%	-	23 / 12 52%	11 / 9 82%	4 / 1 25%	8	1
20 Muci	235	'77	-	0.12	3 / 1 33%	-	2	-	21 / 14 67%	1 / 0 0%	22	16 / 6 38%	3 / 0 0%	13 / 6 46%	6 / 4 67%	1 / 1 100%	5	2
21 Rafael Lopes	243	'102	-	0.39	4 / 1 25%	-	-	-	36 / 30 83%	1 / 1 100%	41	12 / 6 50%	1 / 1 100%	11 / 5 45%	1 / 1 100%	4 / 2 50%	5	2
9 Pekhart	211	'91	-	0.27	3 / 0 0%	1	-	2	13 / 6 46%	2 / 1 50%	21	14 / 3 21%	6 / 1 17%	8 / 2 25%	4 / 1 25%	2 / 1 50%	11	2
22 Skibicki	212	'49	-	0.12	1 / 0 0%	-	-	-	25 / 16 64%	1 / 0 0%	18	5 / 2 40%	1 / 0 0%	4 / 2 50%	1 / 0 0%	-	4	2
11 Emreli	200	'49	-	0.34	2 / 1 50%	1	-	-	9 / 8 89%	-	11	5 / 2 40%	1 / 0 0%	4 / 2 50%	2 / 2 100%	-	1	-
92 Ciepela	213	'25	-	-	-	-	-	-	8 / 7 88%	-	6	7 / 2 29%	-	7 / 2 29%	-	5 / 2 40%	2	-
5 Yuri Ribeiro	217	'11	-	-	-	-	-	-	7 / 4 57%	-	5	-	-	-	-	-	3	1
30 Kostorz	-	'11	-	-	-	-	1	-	1 / 0 0%	-	2	1 / 0 0%	1 / 0 0%	-	-	-	1	-

## Terminy

**Atak**

Posiadanie piłki przez jedną drużynę z przejściem na połowę przeciwnika.

**Kontratak**

Atak z gry, który rozwija się bezpośrednio po przejęciu piłki od przeciwnika. Kontratak trwa nie więcej niż 30 sekund. Prędkość ruchu do bramki przeciwnika przy tym ataku wynosi nie mniej niż 2,6 m/s.

**Atak pozycyjny**

Atak z gry lub ze stałych fragmentów (wyrzut z autu, rzut wolny). Pozycyjny atak trwa więcej niż 30 sekund lub prędkość ruchu drużyny do bramki przeciwnika jest mniejsza niż 2,6 m/s.

**Atak po rzucie wolnym lub wyrzucie z autu**

Atak po rozegraniu rzutu różnego, rzutu wolnego lub wyrzutu z autu, przy którym pierwszym lub drugim zagranieniem jest strzał na bramkę lub dośrodkowanie w pole karne.

**Atak po rzucie różnym**

Akcje drużyny po rozegraniu rzutu różnego aż do straty piłki lub oddalenia piłki przez drużynę przeciwnika do strefy centralnej.

**Strzał**

Skierowanie piłki do bramki przeciwnika mającej na celu strzelenie bramki. Rejestrowane są strzały celne (w światło bramki), niecelne (w tym strzały w słupek i w poprzeczkę), a także strzały zablokowane przez przeciwnika.

**Podanie kluczowe**

Podanie do partnera, który jest w sytuacji bramkowej (1 na 1, pusta bramka itd.); podanie do zawodnika, które stwarza realną szansę na zdobycie bramki; podanie które 'odcina' linię obrony w fazie ataku.

**Pojedynek**

Wszystkie rodzaje pojedynków na boisku. To sumaryczny wskaźnik, zawierający walkę o niekontrolowaną przez nikogo piłkę, pojedynki w powietrzu, dryblingi, odbiory oraz straty, spowodowane odbiorami przeciwnika.

**Pojedynek w powietrzu**

Walka o piłkę, która znajduje się powyżej poziomu ramion..

**Dryblowanie**

Aktywna akcja piłkarza, posiadającego piłkę próba ominięcia przeciwnika z pomocą dryblingu. Przy udanym dryblingu zawodnikowi drużyny przeciwnej rejestruje się nieudane odebranie piłki i na odwrót.

**Odbiór**

Aktywne działanie zawodnika, usiłującego odebrać piłkę zawodnikowi ją posiadającemu (przeciwnikowi w tej sytuacji zostaje zaliczona strata); przeciwdziałanie dryblowaniu przeciwnika również uznaje się za odbiór.

**Drybling**

Świadomy ruch zawodnika z piłką (przynajmniej trzy kontakty z piłką)

**Nieudane przyjęcie piłki**

Strata piłki bez starcia z przeciwnikiem, w wyniku nieudanej akcji..

**Odzyskane piłki**

Akcja piłkarza (przejęcie, przechwyt, wygrany pojedynek), która powoduje stratę piłki przez przeciwnika z dalszą możliwością prowadzenia szybkiego kontrataku.

**Strata piłki**

Akcja zawodnika (niedokładne podanie, przegrany pojedynek, itd.), która powoduje stratę piłki przez jego drużynę. Jeśli posiadanie piłki zakończy się faulem przeciwnika lub strzałem w światło bramki, to strata nie rejestruje się.

**Tempo akcji w ataku**

Liczba akcji konstruktywnych na minutę posiadania piłki.

**Tempo dokładnych podań**

Liczba dokładnych podań na minutę posiadania piłki

**Indeks intensywności pojedynków**

liczba pojedynków i przechwytych drużyny broniącej - na minutę posiadania piłki przez przeciwnika

**xG**

Oczekiwana liczba bramek zawodnika lub drużyny w meczu, nie licząc rzutów karnych. Liczbę expected goals oblicza się na podstawie rodzaju strzału i strefy, z której został wykonany.