



PKO Bank Polski  
EKSTRAKLASA

KOLEJKA 13   12.12.20		
KONIEC MECZU		
<b>WISŁA KRAKÓW</b>	<b>1</b> <b>2</b>	<b>LEGIA WARSZAWA</b>
YEBOAH 12'		PEKHART 80' 89'

## RAPORT STATYSTYCZNY

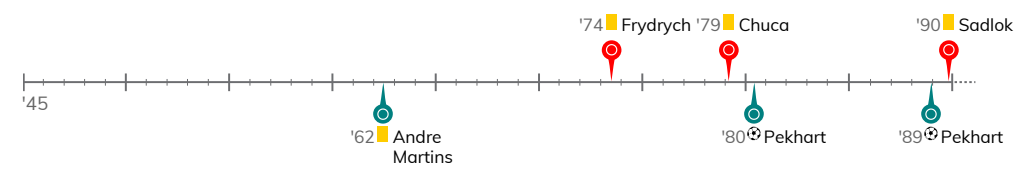


STATS

# WISŁA KRAKÓW 1-2 LEGIA WARSZAWA

Informacje o meczu

## Linia czasu



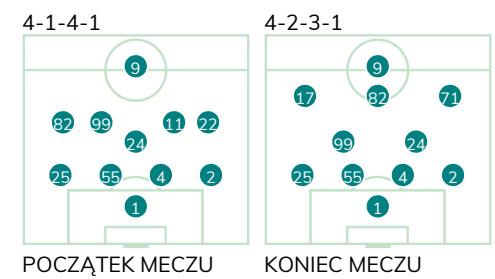
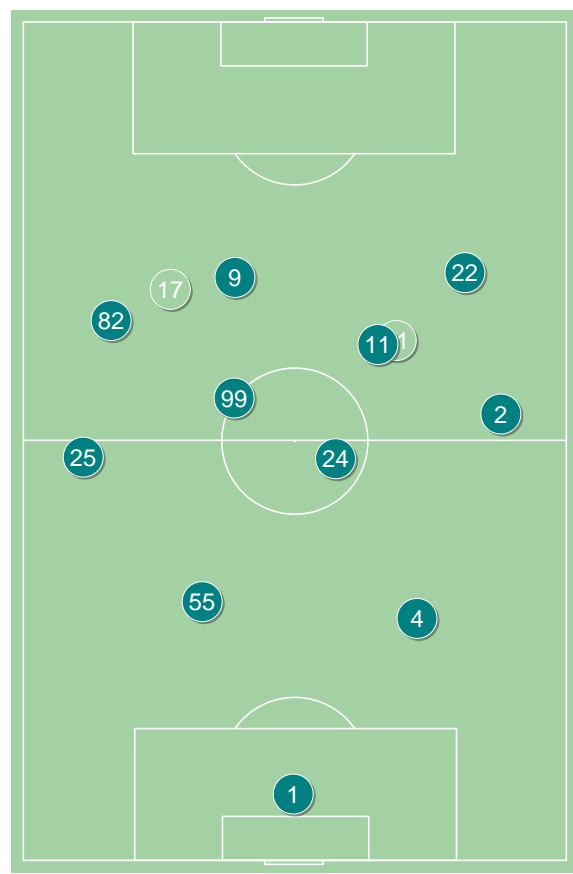
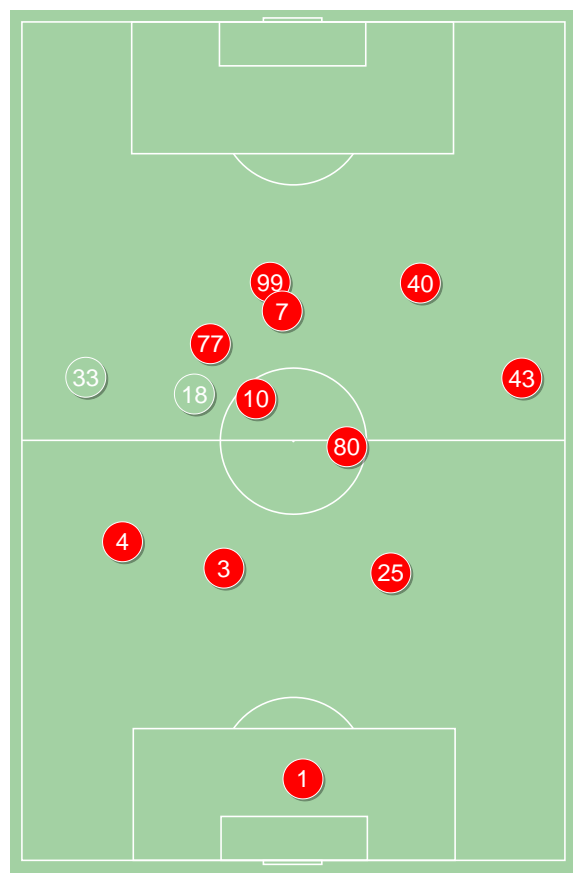
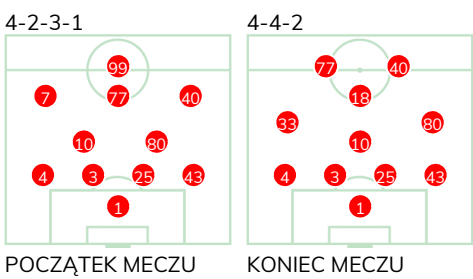
## Średnie pozycje piłkarzy

### Wisła Kraków

1	Lis		
4	Sadlok	🟡	
3	Mehremic		
25	Frydrych	🟡	
43	Szot		
10	Zhukov		
80	Plewka		
7	Mak	🟡	'45 ▼
77	Savic		
40	Yeboah	⚽	
99	Brown Forbes		'82 ▼
18	Chuca	🟡	'45 ▲
33	Abramowicz		'82 ▲

### Legia Warszawa

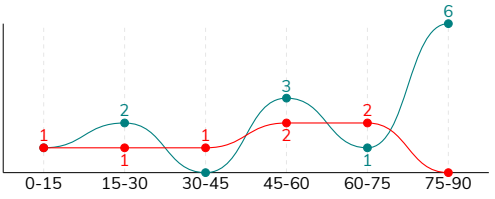
1	Boruc		
25	Mladenovic		
55	Jędrzejczyk		
4	Wieteska		
2	Juranovic		
24	Andre Martins	🟡	
82	Luquinhas		
99	Slisz		
11	Joel Valencia		'69 ▼
22	Wszółek		'59 ▼
9	Pekhart	⚽⚽	
71	Skibicki		'59 ▲
17	Cholewiak		'69 ▲



WISŁA KRAKÓW 1-2 LEGIA WARSZAWA

Główne statystyki

STRZAŁY / CELNE	7 / 4	13 / 5
1. połowa	3 / 1	3 / 1
2. połowa	4 / 3	10 / 4



Strzały niecelne	3	4
Strzały zablokowane	-	4
Strzały z pola karnego / celne	5 / 3	6 / 4
Średni dystans do bramki, m	18.2	18.2
Faule	13	13
Żółte / czerwone kartki	4 / 0	1 / 0
Spalone	1	3
Rzuty różne	2	6

Podania

PODANIA / DOKŁADNE	318 / 237 75%	562 / 465 83%
1. połowa	199 / 150 75%	282 / 227 80%
2. połowa	119 / 87 73%	280 / 238 85%
Podanie kluczowe	2 / 1 50%	12 / 4 33%

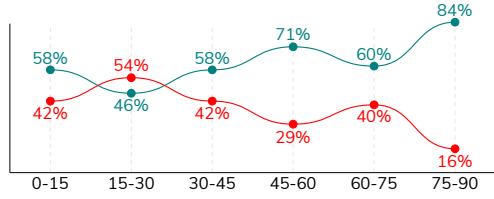
Pojedynki

POJEDYNKI	164 / 80 49%	164 / 84 51%
1. połowa	75 / 40 53%	75 / 35 47%
2. połowa	89 / 40 45%	89 / 49 55%
Pojedynki w powietrzu	40 / 15 38%	40 / 25 63%
Pojedynki na ziemi	124 / 65 52%	124 / 59 48%
Dryblingi / udane	19 / 10 53%	39 / 21 54%
Odbiory / udane	50 / 29 58%	25 / 15 60%
Straty / na własnej połowie	79 / 14	78 / 25
Odzyskane piłki / na połowie przeciwnika	55 / 15	61 / 11

Posiadanie piłki

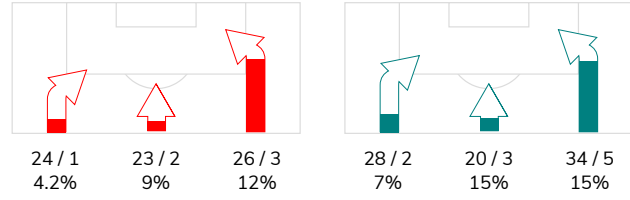
Statystyki drużyn

POSIADANIE PIŁKI	36%	64%
1. połowa	46%	54%
2. połowa	25%	75%

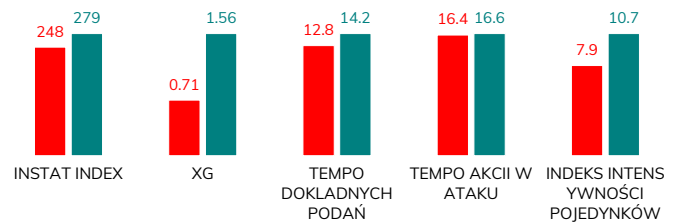


Ataki pozycyjne	59 / 4 7%	66 / 8 12%
Kontrataki	14 / 2 14%	16 / 2 13%
Ataki ze stałych fragmentów	6 / 1 17%	10 / 3 30%
Strzały z rzutów wolnych / celne	-	1 / 0 0%
Warianty rzutów wolnych	4 / 1 25%	-
Rzuty różne	2 / 0 0%	6 / 0 0%
Rzuty karne / strzelone	-	1

STRONY ATAKU



Kluczowe indeksy występu



TOP-3 InStat Index

40 Yeboah	293	2 Juranovic	366
4 Sadlok	269	82 Luquinhas	354
3 Mehremic	267	25 Mladenovic	322

TOP-3 Strzały / celne

99 Brown Forbes	3 / 2 67%	9 Pekhart	3 / 2 67%
40 Yeboah	3 / 2 67%	2 Juranovic	1 / 1 100%
43 Szot	1 / 0 0%	22 Wszotek	1 / 1 100%

TOP-3 Podania

4 Sadlok	44 / 40 91%	25 Mladenovic	99 / 85 86%
3 Mehremic	42 / 29 69%	2 Juranovic	97 / 78 80%
1 Lis	30 / 29 97%	24 Andre Martins	58 / 50 86%

TOP-3 Podania kluczowe

40 Yeboah	1 / 1 100%	82 Luquinhas	3 / 2 67%
99 Brown Forbes	1 / 0 0%	2 Juranovic	2 / 2 100%
1 Lis	-	4 Wieteska	3 / 0 0%

TOP-3 Pojedynki

25 Frydrych	18 / 12 67%	25 Mladenovic	22 / 13 59%
4 Sadlok	15 / 12 80%	82 Luquinhas	20 / 12 60%
10 Zhukov	22 / 8 36%	55 Jędrzejczyk	17 / 11 65%

TOP-3 Dryblingi

40 Yeboah	5 / 3 60%	82 Luquinhas	14 / 9 64%
7 Mak	3 / 2 67%	25 Mladenovic	7 / 4 57%
77 Savic	3 / 1 33%	2 Juranovic	6 / 4 67%

## WISŁA KRAKÓW 1-2 LEGIA WARSZAWA

### Statystyki zawodników

#### Wisła Kraków

	INSTA T INDEX	Minuty na boisku	Bramki / asysty	xG	Strzały / celne	Faule	Faulow any	Spalon e	Podania / dokładne	Podanie kluczowe	Podania przyjęte	Pojedynki / wygrane	Pojedynki w powietrzu	Pojedynki na ziemi	Dryblingi / udane	Odbiory / udane	Stracone piłki	Odzyska ne piłki
1 Lis	255	'95	-	-	-	-	-	-	30 / 29 97%	-	9	2 / 2 100%	1 / 1 100%	1 / 1 100%	-	1 / 1 100%	1	5
4 Sadlok	269	'95	-	-	-	2	2	-	44 / 40 91%	-	24	15 / 12 80%	2 / 2 100%	13 / 10 77%	1 / 1 100%	6 / 4 67%	2	7
3 Mehremic	267	'95	-	-	-	-	-	-	42 / 29 69%	-	27	6 / 6 100%	2 / 2 100%	4 / 4 100%	-	2 / 2 100%	10	10
25 Frydrych	241	'95	-	-	-	3	-	-	38 / 27 71%	-	21	18 / 12 67%	7 / 3 43%	11 / 9 82%	-	4 / 4 100%	5	11
43 Szot	245	'95	-	0.02	1 / 0 0%	-	1	-	25 / 20 80%	-	10	13 / 5 38%	4 / 1 25%	9 / 4 44%	1 / 1 100%	5 / 1 20%	4	4
10 Zhukov	247	'95	0 / 1	-	-	2	1	-	30 / 22 73%	-	26	22 / 8 36%	1 / 1 100%	21 / 7 33%	3 / 0 0%	9 / 4 44%	10	6
80 Plewka	240	'95	-	-	-	-	-	-	23 / 17 74%	-	15	6 / 4 67%	1 / 0 0%	5 / 4 80%	1 / 1 100%	1 / 1 100%	1	3
7 Mak	240	'46	-	-	-	1	2	-	15 / 11 73%	-	20	11 / 4 36%	1 / 0 0%	10 / 4 40%	3 / 2 67%	4 / 2 50%	9	1
77 Savic	233	'95	-	-	-	1	-	1	17 / 9 53%	-	20	15 / 4 27%	3 / 0 0%	12 / 4 33%	3 / 1 33%	5 / 2 40%	11	1
40 Yeboah	293	'95	1 / 0	0.17	3 / 2 67%	-	3	-	25 / 15 60%	1 / 1 100%	28	18 / 7 39%	4 / 0 0%	14 / 7 50%	5 / 3 60%	6 / 3 50%	8	2
99 Brown Forbes	242	'82	-	0.52	3 / 2 67%	1	2	-	10 / 5 50%	1 / 0 0%	24	22 / 8 36%	10 / 2 20%	12 / 6 50%	2 / 1 50%	2 / 2 100%	13	1
18 Chuca	207	'49	-	-	-	1	1	-	16 / 11 69%	-	10	12 / 6 50%	3 / 2 67%	9 / 4 44%	-	4 / 2 50%	4	4
33 Abramowicz	-	'12	-	-	-	2	-	-	3 / 2 67%	-	3	4 / 2 50%	1 / 1 100%	3 / 1 33%	-	1 / 1 100%	1	-

#### Legia Warszawa

	INSTA T INDEX	Minuty na boisku	Bramki / asysty	xG	Strzały / celne	Faule	Faulow any	Spalon e	Podania / dokładne	Podanie kluczowe	Podania przyjęte	Pojedynki / wygrane	Pojedynki w powietrzu	Pojedynki na ziemi	Dryblingi / udane	Odbiory / udane	Stracone piłki	Odzyska ne piłki
1 Boruc	288	'95	-	-	-	-	-	-	38 / 30 79%	-	28	1 / 1 100%	-	1 / 1 100%	-	1 / 1 100%	4	5
25 Mladenovic	322	'95	-	0.16	1 / 0 0%	1	-	1	99 / 85 86%	2 / 0 0%	68	22 / 13 59%	5 / 5 100%	17 / 8 47%	7 / 4 57%	3 / 2 67%	10	9
55 Jędrzejczyk	270	'95	-	-	-	2	1	-	54 / 48 89%	1 / 0 0%	37	17 / 11 65%	10 / 8 80%	7 / 3 43%	-	1 / 0 0%	2	9
4 Wieteska	270	'95	-	-	-	1	-	1	56 / 50 89%	3 / 0 0%	41	13 / 8 62%	4 / 2 50%	9 / 6 67%	3 / 2 67%	2 / 2 100%	4	8
2 Juranovic	366	'95	0 / 1	0.03	1 / 1 100%	-	-	-	97 / 78 80%	2 / 2 100%	61	11 / 7 64%	2 / 1 50%	9 / 6 67%	6 / 4 67%	-	11	11
24 Andre Martins	268	'95	-	-	-	3	1	-	58 / 50 86%	-	44	15 / 6 40%	2 / 1 50%	13 / 5 38%	-	6 / 2 33%	5	8
82 Luquinhas	354	'95	-	0.12	3 / 0 0%	-	2	-	49 / 37 76%	3 / 2 67%	56	20 / 12 60%	1 / 0 0%	19 / 12 63%	14 / 9 64%	2 / 1 50%	14	3
99 Slisz	239	'95	-	0.16	3 / 0 0%	2	-	-	45 / 37 82%	1 / 0 0%	41	9 / 3 33%	3 / 1 33%	6 / 2 33%	-	2 / 1 50%	6	2
11 Joel Valencia	240	'69	-	-	-	1	2	-	20 / 18 90%	-	30	12 / 5 42%	-	12 / 5 42%	-	6 / 4 67%	7	2
22 Wszołek	229	'60	-	0.13	1 / 1 100%	2	-	-	16 / 8 50%	-	16	13 / 3 23%	3 / 1 33%	10 / 2 20%	3 / 1 33%	-	7	2
9 Pekhart	289	'95	2 / 0	0.94	3 / 2 67%	-	2	1	14 / 11 79%	-	23	15 / 8 53%	8 / 4 50%	7 / 4 57%	-	1 / 1 100%	6	-
71 Skibicki	262	'35	-	-	-	1	2	-	11 / 10 91%	-	11	8 / 4 50%	-	8 / 4 50%	3 / 1 33%	-	1	-
17 Cholewiak	235	'26	-	0.02	1 / 1 100%	-	-	-	5 / 3 60%	-	9	8 / 3 38%	2 / 2 100%	6 / 1 17%	3 / 0 0%	1 / 1 100%	1	2



## Terminy

**Atak**

Posiadanie piłki przez jedną drużynę z przejściem na połowę przeciwnika.

**Kontratak**

Atak z gry, który rozwija się bezpośrednio po przejęciu piłki od przeciwnika. Kontratak trwa nie więcej niż 30 sekund. Prędkość ruchu do bramki przeciwnika przy tym ataku wynosi nie mniej niż 2,6 m/s.

**Atak pozycyjny**

Atak z gry lub ze stałych fragmentów (wyrzut z autu, rzut wolny). Pozycyjny atak trwa więcej niż 30 sekund lub prędkość ruchu drużyny do bramki przeciwnika jest mniejsza niż 2,6 m/s.

**Atak po rzucie wolnym lub wyrzucie z autu**

Atak po rozegraniu rzutu różnego, rzutu wolnego lub wyrzutu z autu, przy którym pierwszym lub drugim zagranieniem jest strzał na bramkę lub dośrodkowanie w pole karne.

**Atak po rzucie różnym**

Akcje drużyny po rozegraniu rzutu różnego aż do straty piłki lub oddalenia piłki przez drużynę przeciwnika do strefy centralnej.

**Strzał**

Skierowanie piłki do bramki przeciwnika mającej na celu strzelenie bramki. Rejestrowane są strzały celne (w światło bramki), niecelne (w tym strzały w słupek i w poprzeczkę), a także strzały zablokowane przez przeciwnika.

**Podanie kluczowe**

Podanie do partnera, który jest w sytuacji bramkowej (1 na 1, pusta bramka itd.); podanie do zawodnika, które stwarza realną szansę na zdobycie bramki; podanie które 'odcina' linię obrony w fazie ataku.

**Pojedyunki**

Wszystkie rodzaje pojedynków na boisku. To sumaryczny wskaźnik, zawierający walkę o niekontrolowaną przez nikogo piłkę, pojedynki w powietrzu, dryblingi, odbiory oraz straty, spowodowane odbiorami przeciwnika.

**Pojedynek w powietrzu**

Walka o piłkę, która znajduje się powyżej poziomu ramion..

**Dryblowanie**

Aktywna akcja piłkarza, posiadającego piłkę próba ominięcia przeciwnika z pomocą dryblingu. Przy udanym dryblingu zawodnikowi drużyny przeciwnej rejestruje się nieudane odebranie piłki i na odwrót.

**Odbiór**

Aktywne działanie zawodnika, usiłującego odebrać piłkę zawodnikowi ją posiadającemu (przeciwnikowi w tej sytuacji zostaje zaliczona strata); przeciwdziałanie dryblowaniu przeciwnika również uznaje się za odbiór.

**Drybling**

Świadomy ruch zawodnika z piłką (przynajmniej trzy kontakty z piłką)

**Nieudane przyjęcie piłki**

Strata piłki bez starcia z przeciwnikiem, w wyniku nieudanej akcji..

**Odzyskane piłki**

Akcja piłkarza (przejęcie, przechwyt, wygrany pojedynek), która powoduje stratę piłki przez przeciwnika z dalszą możliwością prowadzenia szybkiego kontrataku.

**Strata piłki**

Akcja zawodnika (niedokładne podanie, przegrany pojedynek, itd.), która powoduje stratę piłki przez jego drużynę. Jeśli posiadanie piłki zakończy się faulem przeciwnika lub strzałem w światło bramki, to strata nie rejestruje się.

**Tempo akcji w ataku**

Liczba akcji konstruktywnych na minutę posiadania piłki.

**Tempo dokładnych podań**

Liczba dokładnych podań na minutę posiadania piłki

**Indeks intensywności pojedynków**

liczba pojedynków i przechwytych drużyny broniącej - na minutę posiadania piłki przez przeciwnika

**xG**

System do oceny jakości strzałów wykonanych przez gracza lub drużynę. Liczbę expected goals oblicza się na podstawie rodzaju strzału i strefy, z której został wykonany.