



PKO Bank Polski
EKSTRAKLASA

KOLEJKA 28 07.06.20			
KONIEC MECZU			
 WISŁA KRAKÓW	1	3	 LEGIA WARSZAWA
BURLIGA 29'			PEKHART 56'70' GVILIA 76'

RAPORT STATYSTYCZNY

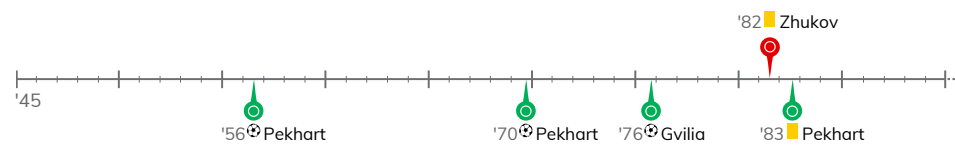


STATS

WISŁA KRAKÓW 1-3 LEGIA WARSZAWA

Informacje o meczu

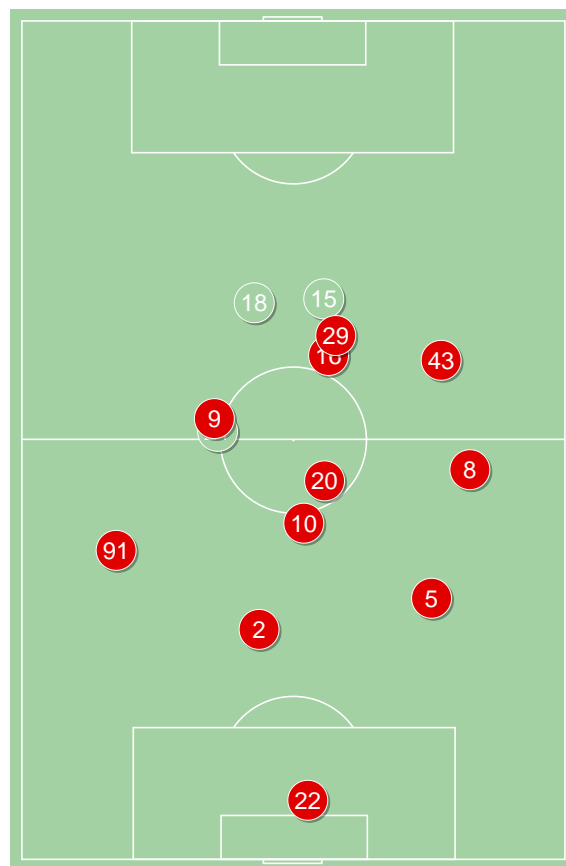
Linia czasu



Średnie pozycje piłkarzy

Wisła Kraków

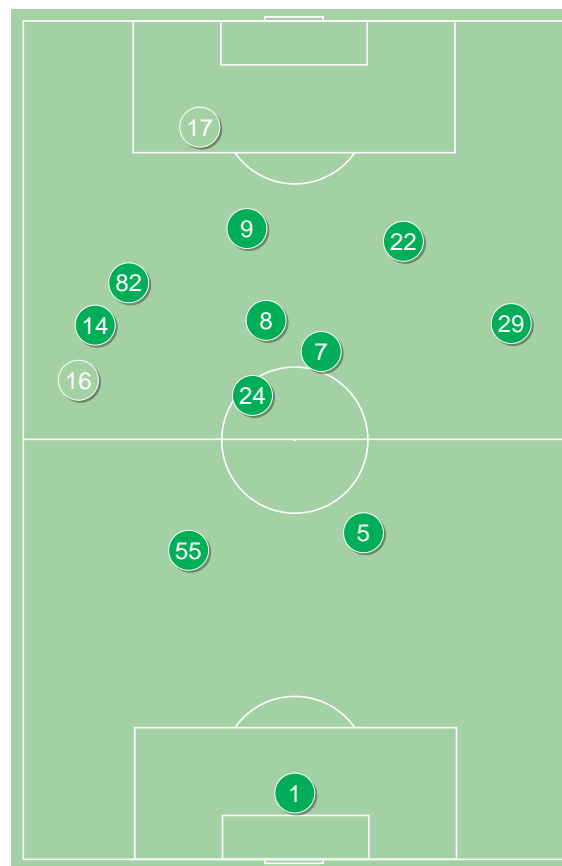
22	Buchalik		
91	Hebert		
2	Janicki		
5	Klemenz		
8	Burliga		'81
20	Zhukov		
10	Basha		'81
9	Boguski		
16	Błaszczakowski		
43	Szot		
29	Tupta		'65
15	Silva Rocha		'65
21	Kuveljic		'81
18	Moya Martinez		'81



Wisła Kraków ↑

Legia Warszawa

1	Majecki		
14	Karbownik		
55	Jędrzejczyk		
5	Lewczuk		
29	Vesovic		
24	Andre Martins		'46
7	Antolic		
82	Lima Linhares		'74
8	Gvilia		
22	Wszótek		
9	Pekhart		'85
17	Cholewiak		'46
16	Luis Rocha		'74
4	Wieteska		'85



Legia Warszawa ↑

4-2-3-1



POCZĄTEK MECZU

4-2-3-1



KONIEC MECZU

4-2-3-1



POCZĄTEK MECZU

4-2-3-1

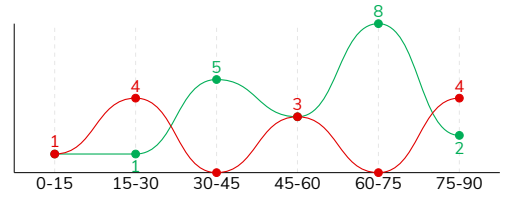


KONIEC MECZU

WISŁA KRAKÓW 1-3 LEGIA WARSZAWA

Główne statystyki

STRZAŁY / CELNE	12 / 5	20 / 7
1. połowa	5 / 2	7 / 1
2. połowa	7 / 3	13 / 6



Strzały niecelne	3	8
Strzały zablokowane	4	5
Strzały z pola karnego / celne	7 / 3	12 / 4
Średni dystans do bramki, m	17.9	16.3
Faule	11	13
Żółte / czerwone kartki	1 / 0	2 / 0
Spalone	-	3
Rzuty różne	4	8

Podania

PODANIA / DOKŁADNE	414 / 328 79%	513 / 427 83%
1. połowa	190 / 150 79%	245 / 201 82%
2. połowa	224 / 178 79%	268 / 226 84%
Podanie kluczowe	11 / 4 36%	19 / 9 47%

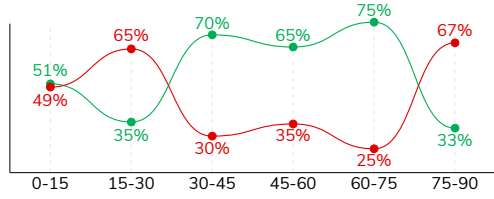
Pojedynki

POJEDYNKI	173 / 82 47%	173 / 91 53%
1. połowa	79 / 37 47%	79 / 42 53%
2. połowa	94 / 45 48%	94 / 49 52%
Pojedynki w powietrzu	62 / 26 42%	62 / 36 58%
Pojedynki na ziemi	111 / 56 50%	111 / 55 50%
Dryblingi / udane	24 / 13 54%	32 / 16 50%
Odbiory / udane	40 / 24 60%	31 / 18 58%
Straty / na własnej połowie	75 / 14	66 / 9
Odzyskane piłki / na połowie przeciwnika	55 / 7	60 / 7

Posiadanie piłki

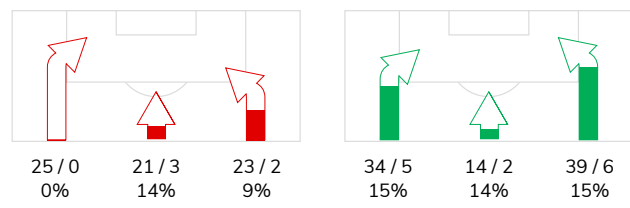
Statystyki drużyn

POSIADANIE PIŁKI	44%	56%
1. połowa	47%	53%
2. połowa	42%	58%

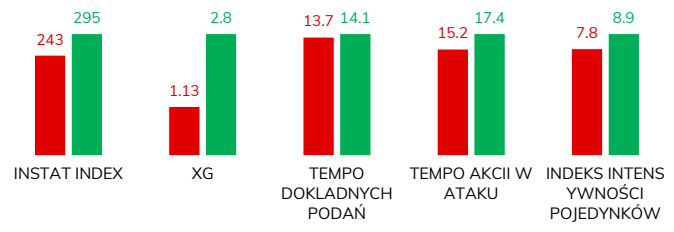


Ataki pozycyjne	56 / 3 5%	75 / 11 15%
Kontrataki	13 / 2 15%	12 / 2 17%
Ataki ze stałych fragmentów	11 / 4 36%	11 / 5 45%
Strzały z rzutów wolnych / celne	-	1 / 0 0%
Warianty rzutów wolnych	6 / 1 17%	2 / 1 50%
Rzuty różne	4 / 2 50%	8 / 3 38%
Rzuty karne / strzelone	-	-

STRONY ATAKU



Kluczowe indeksy występu



TOP-3 InStat Index

91 Hebert	274	29 Vesovic	379
8 Burliga	274	9 Pekhart	332
43 Szot	263	8 Gvilia	321

TOP-3 Strzały / celne

91 Hebert	2 / 2 100%	9 Pekhart	4 / 2 50%
9 Boguski	2 / 1 50%	8 Gvilia	5 / 1 20%
8 Burliga	1 / 1 100%	24 Andre Martins	3 / 1 33%

TOP-3 Podania

2 Janicki	55 / 50 91%	7 Antolic	74 / 70 95%
91 Hebert	44 / 40 91%	14 Karbownik	70 / 63 90%
5 Klemenz	46 / 34 74%	29 Vesovic	74 / 50 68%

TOP-3 Podania kluczowe

43 Szot	3 / 2 67%	29 Vesovic	6 / 3 50%
16 Błaszczkowski	3 / 1 33%	17 Cholewiak	4 / 2 50%
20 Zhukov	1 / 1 100%	22 Wszotek	2 / 2 100%

TOP-3 Pojedynki

91 Hebert	14 / 11 79%	5 Lewczuk	20 / 18 90%
8 Burliga	18 / 10 56%	55 Jędrzejczyk	22 / 17 77%
16 Błaszczkowski	21 / 9 43%	29 Vesovic	16 / 10 63%

TOP-3 Dryblingi

9 Boguski	5 / 4 80%	82 Lima Linhares	10 / 4 40%
20 Zhukov	6 / 3 50%	14 Karbownik	9 / 4 44%
16 Błaszczkowski	5 / 3 60%	29 Vesovic	5 / 3 60%

WISŁA KRAKÓW 1-3 LEGIA WARSZAWA

Statystyki zawodników

Wisła Kraków

	INSTA T INDEX	Minuty na boisku	Bramki / asysty	xG	Strzały / celne	Faule	Faulow any	Spalony	Podania / dokładne	Podanie kluczowe	Podania przyjęte	Pojedyunki / wygrane	Pojedyunki w powietrzu	Pojedyunki na ziemi	Dryblingi / udane	Odbiory / udane	Stracone piłki	Odzyska ne piłki
22 Buchalik	227	'95	-	-	-	-	-	-	31 / 22 71%	-	9	-	-	-	-	-	7	6
91 Hebert	274	'95	-	0.40	2 / 2 100%	1	1	-	44 / 40 91%	-	32	14 / 11 79%	10 / 8 80%	4 / 3 75%	-	1 / 0 0%	2	5
2 Janicki	257	'95	-	0.16	1 / 0 0%	-	-	-	55 / 50 91%	1 / 0 0%	38	8 / 6 75%	4 / 3 75%	4 / 3 75%	-	1 / 0 0%	-	9
5 Klemenz	213	'95	-	-	-	1	1	-	46 / 34 74%	-	31	7 / 3 43%	5 / 2 40%	2 / 1 50%	-	1 / 1 100%	6	6
8 Burliga	274	'80	1 / 0	0.07	1 / 1 100%	3	1	-	31 / 24 77%	2 / 0 0%	15	18 / 10 56%	11 / 7 64%	7 / 3 43%	-	4 / 2 50%	3	5
20 Zhukov	247	'95	-	-	-	2	-	-	36 / 30 83%	1 / 1 100%	25	17 / 9 53%	2 / 1 50%	15 / 8 53%	6 / 3 50%	6 / 4 67%	4	9
10 Basha	251	'80	-	-	-	-	1	-	30 / 24 80%	-	21	14 / 9 64%	3 / 1 33%	11 / 8 73%	1 / 1 100%	8 / 5 63%	5	6
9 Boguski	237	'95	-	0.12	2 / 1 50%	-	3	-	26 / 20 77%	1 / 0 0%	27	17 / 8 47%	4 / 1 25%	13 / 7 54%	5 / 4 80%	5 / 3 60%	7	5
16 Błaszczkowski	259	'95	-	0.03	1 / 0 0%	1	2	-	44 / 31 70%	3 / 1 33%	41	21 / 9 43%	3 / 1 33%	18 / 8 44%	5 / 3 60%	5 / 4 80%	11	2
43 Szot	263	'95	-	0.08	2 / 0 0%	1	2	-	29 / 21 72%	3 / 2 67%	22	16 / 8 50%	1 / 0 0%	15 / 8 53%	3 / 1 33%	6 / 3 50%	7	1
29 Tupta	226	'65	-	0.20	2 / 0 0%	2	2	-	14 / 10 71%	-	34	24 / 2 8%	13 / 0 0%	11 / 2 18%	1 / 0 0%	1 / 0 0%	12	-
15 Silva Rocha	187	'30	-	-	-	-	-	-	13 / 10 77%	-	15	10 / 4 40%	2 / 0 0%	8 / 4 50%	3 / 1 33%	1 / 1 100%	7	1
21 Kuveljic	244	'14	-	0.07	1 / 1 100%	-	-	-	11 / 9 82%	-	12	5 / 3 60%	3 / 2 67%	2 / 1 50%	-	1 / 1 100%	2	-
18 Moya Martinez	-	'14	-	-	-	-	-	-	4 / 3 75%	-	6	2 / 0 0%	1 / 0 0%	1 / 0 0%	-	-	2	-

Legia Warszawa

	INSTA T INDEX	Minuty na boisku	Bramki / asysty	xG	Strzały / celne	Faule	Faulow any	Spalony	Podania / dokładne	Podanie kluczowe	Podania przyjęte	Pojedyunki / wygrane	Pojedyunki w powietrzu	Pojedyunki na ziemi	Dryblingi / udane	Odbiory / udane	Stracone piłki	Odzyska ne piłki
1 Majecki	266	'95	-	-	-	-	-	-	25 / 22 88%	-	9	-	-	-	-	-	2	7
14 Karbownik	297	'95	-	0.19	2 / 0 0%	-	4	-	70 / 63 90%	1 / 0 0%	64	19 / 9 47%	-	19 / 9 47%	9 / 4 44%	4 / 2 50%	5	2
55 Jędrzejczyk	316	'95	-	-	-	2	2	-	53 / 45 85%	-	30	22 / 17 77%	14 / 13 93%	8 / 4 50%	-	2 / 0 0%	2	13
5 Lewczuk	291	'95	-	0.21	1 / 0 0%	3	-	-	41 / 32 78%	-	24	20 / 18 90%	9 / 9 100%	11 / 9 82%	-	3 / 3 100%	5	12
29 Vesovic	379	'95	0 / 1	-	-	2	-	-	74 / 50 68%	6 / 3 50%	56	16 / 10 63%	5 / 3 60%	11 / 7 64%	5 / 3 60%	1 / 1 100%	13	8
24 Andre Martins	311	'45	-	0.10	3 / 1 33%	2	2	-	33 / 32 97%	-	28	7 / 5 71%	-	7 / 5 71%	2 / 2 100%	4 / 2 50%	1	-
7 Antolic	289	'95	0 / 1	0.15	2 / 1 50%	-	-	-	74 / 70 95%	1 / 1 100%	58	10 / 2 20%	3 / 1 33%	7 / 1 14%	2 / 0 0%	-	4	6
82 Lima Linhares	262	'73	-	0.20	1 / 0 0%	1	1	-	35 / 29 83%	1 / 1 100%	37	22 / 8 36%	2 / 0 0%	20 / 8 40%	10 / 4 40%	5 / 2 40%	9	3
8 Gvilia	321	'95	1 / 0	0.53	5 / 1 20%	-	1	-	53 / 43 81%	3 / 0 0%	48	11 / 5 45%	2 / 0 0%	9 / 5 56%	1 / 1 100%	5 / 4 80%	4	3
22 Wszółek	268	'95	-	0.29	1 / 1 100%	1	-	-	27 / 25 93%	2 / 2 100%	32	17 / 4 24%	7 / 1 14%	10 / 3 30%	1 / 1 100%	4 / 2 50%	8	5
9 Pekhart	332	'85	2 / 0	1.05	4 / 2 50%	2	-	1	7 / 5 71%	-	15	12 / 6 50%	9 / 5 56%	3 / 1 33%	-	1 / 0 0%	5	-
17 Cholewiak	273	'49	0 / 1	0.08	1 / 1 100%	-	-	2	11 / 5 45%	4 / 2 50%	19	14 / 5 36%	10 / 3 30%	4 / 2 50%	1 / 1 100%	1 / 1 100%	7	-
16 Luis Rocha	229	'21	-	-	-	-	-	-	9 / 6 67%	-	6	3 / 2 67%	1 / 1 100%	2 / 1 50%	1 / 0 0%	1 / 1 100%	1	1
4 Wieteska	-	'9	-	-	-	-	-	-	1 / 0 0%	1 / 0 0%	1	-	-	-	-	-	-	-

Terminy

Atak

Posiadanie piłki przez jedną drużynę z przejściem na połowę przeciwnika.

Kontratak

Atak z gry, który rozwija się bezpośrednio po przejęciu piłki od przeciwnika. Kontratak trwa nie więcej niż 30 sekund. Prędkość ruchu do bramki przeciwnika przy tym ataku wynosi nie mniej niż 2,6 m/s.

Atak pozycyjny

Atak z gry lub ze stałych fragmentów (wyrzut z autu, rzut wolny). Pozycyjny atak trwa więcej niż 30 sekund lub prędkość ruchu drużyny do bramki przeciwnika jest mniejsza niż 2,6 m/s.

Atak po rzucie wolnym lub wyrzucie z autu

Atak po rozegraniu rzutu różnego, rzutu wolnego lub wyrzutu z autu, przy którym pierwszym lub drugim zagranieniem jest strzał na bramkę lub dośrodkowanie w pole karne.

Atak po rzucie różnym

Akcje drużyny po rozegraniu rzutu różnego aż do straty piłki lub oddalenia piłki przez drużynę przeciwnika do strefy centralnej.

Strzał

Skierowanie piłki do bramki przeciwnika mającej na celu strzelenie bramki. Rejestrowane są strzały celne (w światło bramki), niecelne (w tym strzały w słupek i w poprzeczkę), a także strzały zablokowane przez przeciwnika.

Podanie kluczowe

Podanie do partnera, który jest w sytuacji bramkowej (1 na 1, pusta bramka itd.); podanie do zawodnika, które stwarza realną szansę na zdobycie bramki; podanie które 'odcina' linię obrony w fazie ataku.

Pojedyunki

Wszystkie rodzaje pojedynków na boisku. To sumaryczny wskaźnik, zawierający walkę o niekontrolowaną przez nikogo piłkę, pojedynki w powietrzu, dryblingi, odbiory oraz straty, spowodowane odbiorami przeciwnika.

Pojedynek w powietrzu

Walka o piłkę, która znajduje się powyżej poziomu ramion..

Dryblowanie

Aktywna akcja piłkarza, posiadającego piłkę próba ominięcia przeciwnika z pomocą dryblingu. Przy udanym dryblingu zawodnikowi drużyny przeciwnej rejestruje się nieudane odebranie piłki i na odwrót.

Odbiór

Aktywne działanie zawodnika, usiłującego odebrać piłkę zawodnikowi ją posiadającemu (przeciwnikowi w tej sytuacji zostaje zaliczona strata); przeciwdziałanie dryblowaniu przeciwnika również uznaje się za odbiór.

Drybling

Świadomy ruch zawodnika z piłką (przynajmniej trzy kontakty z piłką)

Nieudane przyjęcie piłki

Strata piłki bez starcia z przeciwnikiem, w wyniku nieudanej akcji..

Odzyskane piłki

Akcja piłkarza (przejęcie, przechwyt, wygrany pojedynek), która powoduje stratę piłki przez przeciwnika z dalszą możliwością prowadzenia szybkiego kontrataku.

Strata piłki

Akcja zawodnika (niedokładne podanie, przegrany pojedynek, itd.), która powoduje stratę piłki przez jego drużynę. Jeśli posiadanie piłki zakończy się faulem przeciwnika lub strzałem w światło bramki, to strata nie rejestruje się.

Tempo akcji w ataku

Liczba akcji konstruktywnych na minutę posiadania piłki.

Tempo dokładnych podań

Liczba dokładnych podań na minutę posiadania piłki

Indeks intensywności pojedynków

liczba pojedynków i przechwytych drużyny broniącej - na minutę posiadania piłki przez przeciwnika

xG

System do oceny jakości strzałów wykonanych przez gracza lub drużynę. Liczbę expected goals oblicza się na podstawie rodzaju strzału i strefy, z której został wykonany.