



PKO Bank Polski
EKSTRAKLASA

KOLEJKA 17 01.12.19		
KONIEC MECZU		
WISŁA KRAKÓW	0 1	LECHIA GDAŃSK
		FLAVIO PAIXAO 31'

RAPORT STATYSTYCZNY



STATS

WISŁA KRAKÓW 0-1 LECHIA GDAŃSK

Informacje o meczu

Linia czasu



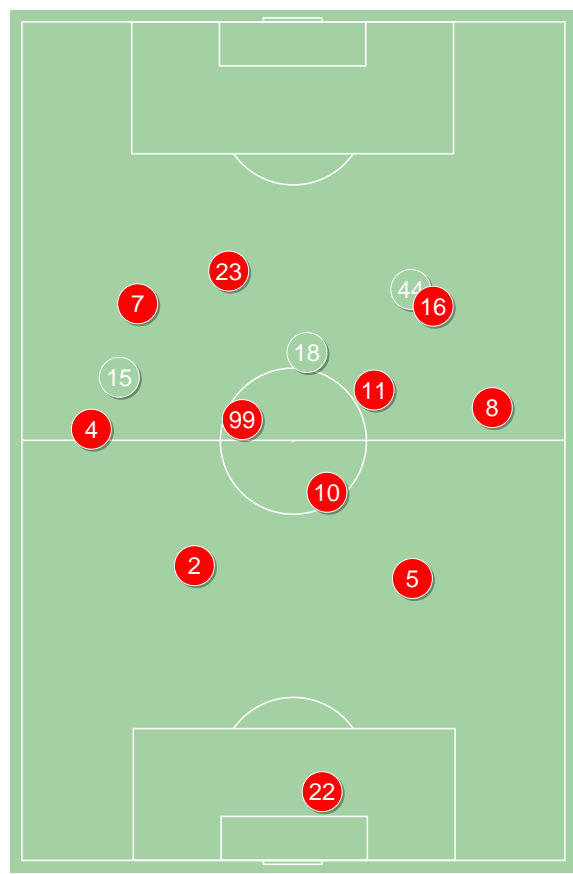
Średnie pozycje piłkarzy

Wisła Kraków

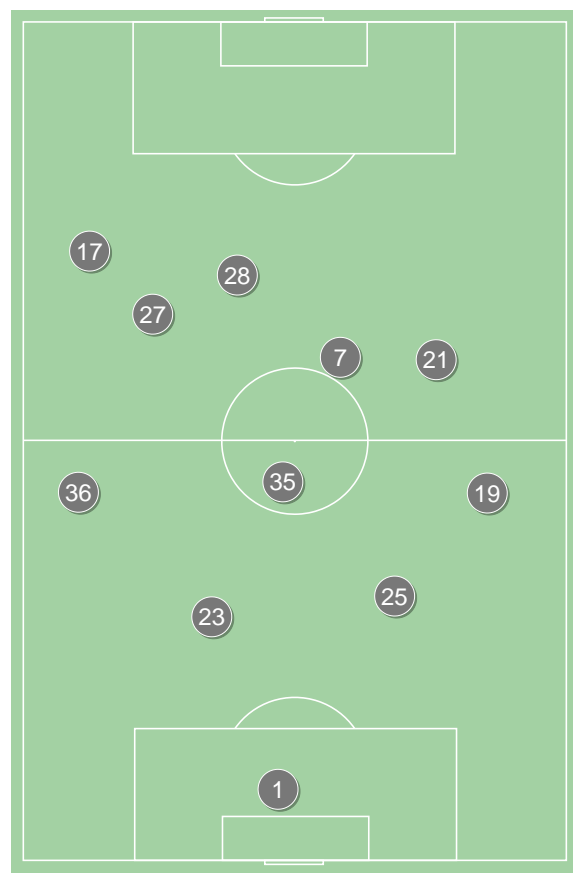
22	Buchalik	
4	Sadlok	
2	Janicki	
5	Klemenz	
8	Burliga	■
10	Basha	
7	Mak	'71 ▼
99	Pawłowski	'76 ▼
11	Drzazga	'29 ▼
16	Błaszczkowski	
23	Brożek	
18	Moya Martinez	'29 ▲
15	Silva Rocha	'71 ▲
44	Buksa	'76 ▲

Lechia Gdańsk

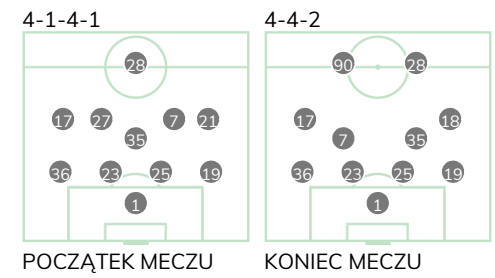
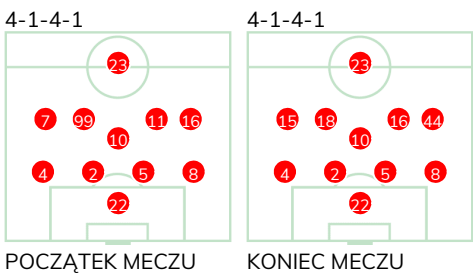
1	Alomerovic	
36	Makowski	
23	Maloca	
25	Nalepa	■
19	Fila	
35	Lukasik	
17	Haraslin	■
27	Wolski	'69 ▼
7	Gajos	
21	Peszko	■ '77 ▼
28	Flawio Paixao	⊕
90	Sobiech	'69 ▲
18	Arak	■ '77 ▲



Wisła Kraków ↑



Lechia Gdańsk ↑

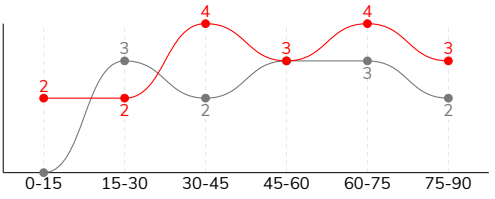


WISŁA KRAKÓW 0-1 LECHIA GDAŃSK

Statystyki drużyn

Główne statystyki

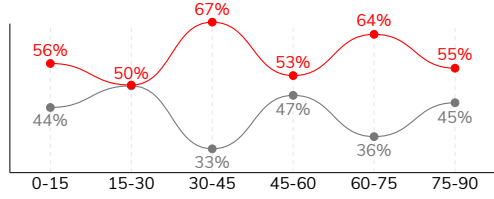
STRZAŁY / CELNE	18 / 1	13 / 4
1 połowa	8 / 1	5 / 2
2 połowa	10 / 0	8 / 2



Strzały niecelne	10	5
Strzały przejęte	7	4
Strzały z pola karnego / celne	11 / 0	10 / 3
Średni dystans do bramki, m	16.3	16.4
Faule	16	17
Żółte / czerwone kartki	1 / 0	4 / 0
Spalone	2	1
Rzuty różne	6	9

Posiadanie piłki

POSIADANIE PIŁKI	58%	42%
1 połowa	59%	41%
2 połowa	57%	43%



Ataki pozycyjne	65 / 7 11%	47 / 5 11%
Kontrataki	14 / 3 21%	17 / 3 18%
Stały fragment w ataku	13 / 8 62%	18 / 5 28%
Strzał z rzutu wolnego / celne	1 / 0 0%	-
Warianty stałych fragmentów gry	5 / 3 60%	6 / 2 33%
Kombinacyjne rzuty różne	6 / 4 67%	9 / 2 22%
Rzuty karne / strzelone	-	-

TOP-3 InStat Index

2 Janicki	300	28 Flavio Paixao	296
8 Burliga	289	27 Wolski	294
22 Buchalik	260	1 Alomerovic	276

TOP-3 Strzały / celne

7 Mak	2 / 1 50%	17 Haraslin	3 / 1 33%
5 Klemenz	4 / 0 0%	27 Wolski	3 / 1 33%
99 Pawłowski	3 / 0 0%	7 Gajos	1 / 1 100%

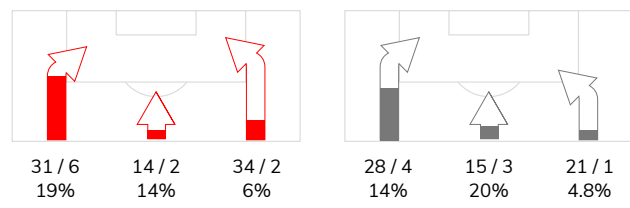
TOP-3 Podania

4 Sadlok	67 / 55 82%	35 Lukasik	41 / 28 68%
10 Basha	67 / 54 81%	7 Gajos	34 / 27 79%
2 Janicki	59 / 52 88%	19 Fila	33 / 27 82%

Podania

PODANIA / DOKŁADNE	513 / 414 81%	330 / 235 71%
1 połowa	274 / 225 82%	177 / 128 72%
2 połowa	239 / 189 79%	153 / 107 70%
Podanie kluczowe	8 / 7 88%	11 / 4 36%

STRONY ATAKU



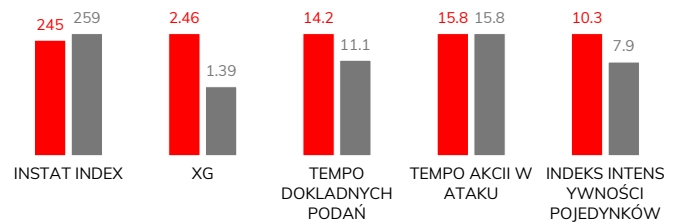
TOP-3 Podania kluczowe

16 Błaszczkowski	3 / 3 100%	17 Haraslin	3 / 2 67%
99 Pawłowski	2 / 1 50%	36 Makowski	1 / 1 100%
4 Sadlok	1 / 1 100%	90 Sobiech	1 / 1 100%

Pojedyнки

POJEDYŃKI	163 / 85 52%	163 / 78 48%
1 połowa	79 / 40 51%	79 / 39 49%
2 połowa	84 / 45 54%	84 / 39 46%
Pojedyńki w powietrzu	48 / 27 56%	48 / 21 44%
Pojedyńki na ziemi	115 / 58 50%	115 / 57 50%
Zwody / udane	29 / 15 52%	22 / 15 68%
Odbiory / udane	29 / 14 48%	33 / 18 55%
Straty / na własnej połowie	67 / 13	72 / 15
Nabycie piłki / na połowie przeciwnika	57 / 9	53 / 10

Kluczowe indeksy występu



TOP-3 Pojedyńki

5 Klemenz	23 / 15 65%	25 Nalepa	18 / 11 61%
10 Basha	20 / 10 50%	28 Flavio Paixao	31 / 9 29%
8 Burliga	13 / 10 77%	27 Wolski	18 / 9 50%

TOP-3 Zwody

7 Mak	8 / 3 38%	27 Wolski	4 / 4 100%
16 Błaszczkowski	6 / 3 50%	28 Flavio Paixao	6 / 3 50%
10 Basha	3 / 3 100%	7 Gajos	2 / 2 100%

WISŁA KRAKÓW 0-1 LECHIA GDAŃSK

Statystyka zawodników

Wisła Kraków

	INSTA T INDEX	Minuty na boisku	Bramki / asysty	xG	Strzały / celne	Faule	Faulow any	Spalony	Podania / dokładne	Podanie kluczowe	Podania przyjęte	Pojedyunki / wygrane	Pojedyunki w powietrzu	Pojedyunki na ziemi	Zwody / udane	Odbiory / udane	Strata piłki	Nabycie piłki
22 Buchalik	260	'98	-	-	-	-	-	-	29 / 22 76%	-	11	-	-	-	-	-	2	7
4 Sadlok	219	'98	-	0.01	1 / 0 0%	1	-	-	67 / 55 82%	1 / 1 100%	47	14 / 7 50%	6 / 4 67%	8 / 3 38%	3 / 1 33%	3 / 1 33%	5	5
2 Janicki	300	'98	-	-	-	-	-	-	59 / 52 88%	-	41	7 / 6 86%	3 / 2 67%	4 / 4 100%	-	2 / 2 100%	6	9
5 Klemenz	254	'98	-	1.07	4 / 0 0%	2	1	-	46 / 40 87%	-	35	23 / 15 65%	10 / 6 60%	13 / 9 69%	-	3 / 2 67%	3	10
8 Burliga	289	'98	-	0.13	1 / 0 0%	3	1	1	55 / 44 80%	1 / 1 100%	33	13 / 10 77%	6 / 5 83%	7 / 5 71%	2 / 1 50%	3 / 2 67%	7	8
10 Basha	238	'98	-	0.04	1 / 0 0%	2	3	-	67 / 54 81%	-	51	20 / 10 50%	5 / 2 40%	15 / 8 53%	3 / 3 100%	8 / 3 38%	7	6
7 Mak	240	'76	-	0.04	2 / 1 50%	1	4	-	33 / 25 76%	1 / 1 100%	36	20 / 8 40%	1 / 1 100%	19 / 7 37%	8 / 3 38%	3 / 1 33%	4	3
99 Pawłowski	237	'80	-	0.35	3 / 0 0%	1	-	-	25 / 20 80%	2 / 1 50%	28	12 / 5 42%	4 / 1 25%	8 / 4 50%	3 / 1 33%	1 / 0 0%	5	3
11 Drzazga	233	'28	-	-	-	-	1	-	12 / 10 83%	-	12	3 / 1 33%	-	3 / 1 33%	1 / 1 100%	1 / 0 0%	1	-
16 Błaszczkowski	250	'98	-	0.04	1 / 0 0%	1	-	-	50 / 33 66%	3 / 3 100%	43	17 / 8 47%	3 / 2 67%	14 / 6 43%	6 / 3 50%	1 / 1 100%	13	3
23 Brożek	207	'98	-	0.29	1 / 0 0%	1	3	1	22 / 18 82%	-	30	16 / 7 44%	5 / 2 40%	11 / 5 45%	1 / 1 100%	1 / 1 100%	7	-
18 Moya Martinez	259	'69	-	0.15	2 / 0 0%	4	1	-	34 / 31 91%	-	31	11 / 5 45%	5 / 2 40%	6 / 3 50%	1 / 1 100%	2 / 0 0%	4	2
15 Silva Rocha	221	'22	-	0.25	1 / 0 0%	-	1	-	7 / 6 86%	-	6	4 / 2 50%	-	4 / 2 50%	1 / 0 0%	1 / 1 100%	-	1
44 Buksa	221	'17	-	0.09	1 / 0 0%	-	1	-	7 / 4 57%	-	10	3 / 1 33%	-	3 / 1 33%	-	-	3	-

Lechia Gdańsk

	INSTA T INDEX	Minuty na boisku	Bramki / asysty	xG	Strzały / celne	Faule	Faulow any	Spalony	Podania / dokładne	Podanie kluczowe	Podania przyjęte	Pojedyunki / wygrane	Pojedyunki w powietrzu	Pojedyunki na ziemi	Zwody / udane	Odbiory / udane	Strata piłki	Nabycie piłki
1 Alomerovic	276	'98	-	-	-	-	-	-	34 / 26 76%	-	9	-	-	-	-	-	7	6
36 Makowski	244	'98	-	-	-	1	1	-	34 / 24 71%	1 / 1 100%	19	13 / 5 38%	1 / 0 0%	12 / 5 42%	3 / 1 33%	6 / 3 50%	7	3
23 Maloca	224	'98	-	0.22	1 / 0 0%	-	-	-	22 / 16 73%	-	14	10 / 7 70%	5 / 2 40%	5 / 5 100%	-	1 / 1 100%	3	9
25 Nalepa	267	'98	-	0.42	2 / 0 0%	4	1	-	27 / 19 70%	1 / 0 0%	17	18 / 11 61%	11 / 7 64%	7 / 4 57%	-	2 / 2 100%	4	7
19 Fila	259	'98	-	-	-	-	1	-	33 / 27 82%	-	17	16 / 9 56%	3 / 0 0%	13 / 9 69%	1 / 1 100%	3 / 2 67%	2	8
35 Lukasik	264	'98	-	-	-	1	1	-	41 / 28 68%	-	18	9 / 7 78%	4 / 4 100%	5 / 3 60%	1 / 1 100%	-	4	6
17 Haraslin	255	'98	-	0.26	3 / 1 33%	1	3	-	24 / 16 67%	3 / 2 67%	23	20 / 7 35%	4 / 0 0%	16 / 7 44%	1 / 1 100%	6 / 3 50%	10	3
27 Wolski	294	'73	-	0.10	3 / 1 33%	2	2	-	33 / 19 58%	3 / 0 0%	26	18 / 9 50%	5 / 2 40%	13 / 7 54%	4 / 4 100%	4 / 1 25%	8	1
7 Gajos	264	'98	-	0.01	1 / 1 100%	1	2	-	34 / 27 79%	-	25	12 / 8 67%	3 / 2 67%	9 / 6 67%	2 / 2 100%	4 / 3 75%	4	7
21 Peszko	254	'81	-	0.19	2 / 0 0%	3	1	-	21 / 11 52%	1 / 0 0%	20	13 / 5 38%	2 / 0 0%	11 / 5 45%	2 / 1 50%	4 / 2 50%	8	2
28 Flavio Paixao	296	'98	1 / 0	0.19	1 / 1 100%	2	2	-	21 / 17 81%	1 / 0 0%	39	31 / 9 29%	10 / 4 40%	21 / 5 24%	6 / 3 50%	3 / 1 33%	12	1
90 Sobiech	238	'24	-	-	-	1	-	1	3 / 3 100%	1 / 1 100%	3	1 / 0 0%	-	1 / 0 0%	-	-	1	-
18 Arak	237	'16	-	-	-	1	2	-	3 / 2 67%	-	5	2 / 1 50%	-	2 / 1 50%	2 / 1 50%	-	2	-

Terminy

Atak

To posiadanie piłki przez jedną drużynę z przejściem na połowę przeciwnika.

Szybki atak (kontratak)

atak z gry, który rozwija się bezpośrednio po przejęciu piłki od przeciwnika. Szybki atak trwa nie więcej niż 30 sekund. Prędkość ruchu do bramki przeciwnika przy tym ataku wynosi nie mniej niż 2,6 m/s.

Atak pozycyjny

Atak z gry lub stałych fragmentów (aut, rzut wolny). Pozycyjny atak trwa więcej niż 30s lub prędkość ruchu drużyny do bramki przeciwnika jest mniejsza niż 2,6 m/s.

Atak z rzutu wolnego lub autu.

Atak po rozegraniu rzutu wolnego lub autu, przy którym pierwszym lub drugim działaniem jest strzał na bramkę, lub podanie w pole karne przeciwnika.

Atak z rzutu różnego.

Akcje drużyny po rozegraniu rzutu różnego aż do końca posiadania piłki lub oddalenia piłki przez drużynę przeciwnika do strefy centralnej.

Strzał

Skierowanie piłki do bramki przeciwnika mającej na względzie strzelenie bramki. Rejestrowane są strzały celne (w światło bramki), niecelne (w tym strzały w słupek i w poprzeczkę), a także strzały przejęte przez przeciwnika.

Podanie kluczowe

Podanie do partnera, który jest w sytuacji bramkowej (1 na 1, pusta bramka itd.); podanie do zawodnika, które stwarza realną szansę na zdobycie bramki; podanie które 'odcina' linię obrony w fazie ataku.

Pojedynki

Wszystkie rodzaje walki o piłkę piłkarzy na boisku. Pojedynki nie są rejestrowane dodatkowo, jest to sumaryczny wskaźnik, zawiera walkę o piłkę w neutralnym położeniu zarówno na ziemi jak i w powietrzu, dryblingi, odebrania piłki oraz utraty piłki przy odbiorach przeciwnika

Pojedynki w powietrzu

Walka o piłkę, która znajduje się powyżej poziomu ramion.

Dryblowanie

Aktywna akcja piłkarza, posiadającego piłkę próba ominięcia przeciwnika z pomocą dryblingu. Przy udanym dryblingu zawodnikowi drużyny przeciwnej rejestruje się nieudane odebranie piłki i na odwrót.

Odebranie piłki przeciwnikowi i strata piłki w walce

Aktywne działania zawodnika, usiłującego odebrać piłkę zawodnikowi posiadającemu ją (przeciwnikowi rejestruje się strata piłki poprzez odebranie); odebranie to także przeszkadzanie w dryblowaniu przeciwnikowi.

Posiadanie piłki

Ruch zawodnika z piłką (mniej niż 3 dotknięcia piłki).

Nieudane przyjęcie piłki (nieudana kontrola nad piłką)

Strata piłki bez jakiegokolwiek walki z przeciwnikiem, spowodowana przez techniczne błędy rywala.

Nabycie piłki

Akcja piłkarza (przejęcie, przechwyt, wygrany pojedynek), która powoduje stratę piłki przez przeciwnika z dalszą możliwością prowadzenia szybkiego ataku.

Strata piłki

Akcja zawodnika (niedokładne podanie, przegrany pojedynek, itd.), która powoduje stratę piłki przez jego drużynę. Jeśli posiadanie piłki zakończy się faulem przeciwnika lub strzałem w światło bramki, to strata nie rejestruje się.

Tempo akcji w ataku

Liczba akcji skierowanych na atak w momencie posiadania piłki.

Tempo dokładnych podań

Liczba dokładnych podań w momencie posiadania piłki

Indeks intensywności pojedynków

liczba pojedynków i przechwytych drużyny broniącej- na minutę -w czasie posiadania piłki przez przeciwnika

xG

System do oceny jakości strzałów wykonanych przez gracza lub drużynę. Liczbę expected goals oblicza się na podstawie rodzaju strzału i strefy, z której został wykonany.