



PKO Bank Polski
EKSTRAKLASA

KOLEJKA 6 28.10.20		
KONIEC MECZU		
WISŁA KRAKÓW	1 3	LECHIA GDAŃSK
SILVA ROCHA 30'		NALEPA 35' SADLOK 54' (SAM.) FLAVIO PAIXAO 69'

RAPORT STATYSTYCZNY



STATS

WISŁA KRAKÓW 1-3 LECHIA GDAŃSK

Informacje o meczu

Linia czasu



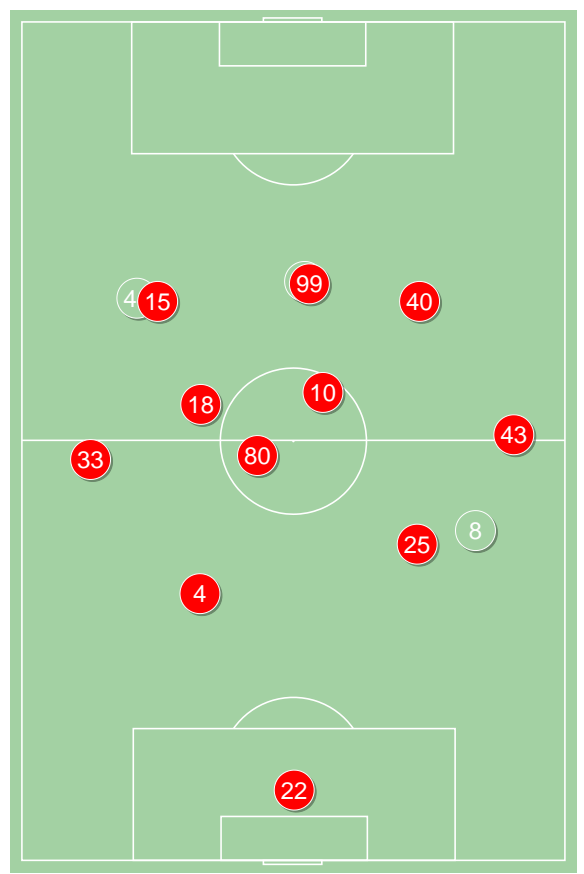
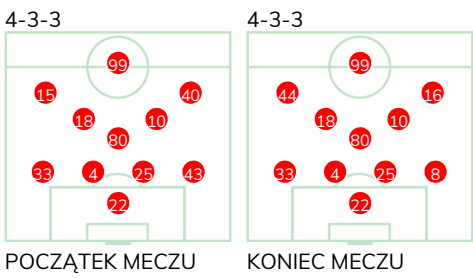
Średnie pozycje piłkarzy

Wisła Kraków

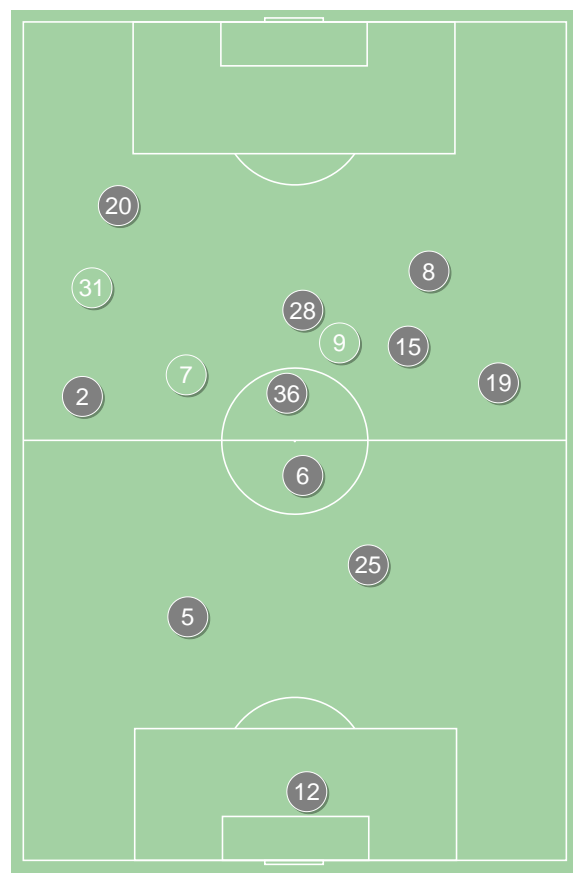
22	Buchalik	
33	Abramowicz	
4	Sadlok	⚽
25	Frydrych	
43	Szot	'62 ▼
80	Plewka	
18	Moya Martinez	■
10	Zhukov	
15	Silva Rocha	⚽ '79 ▼
40	Yeboah	'62 ▼
99	Brown Forbes	
8	Burliga	■ '62 ▲
16	Błaszczkowski	'62 ▲
44	Buksa	'79 ▲

Lechia Gdańsk

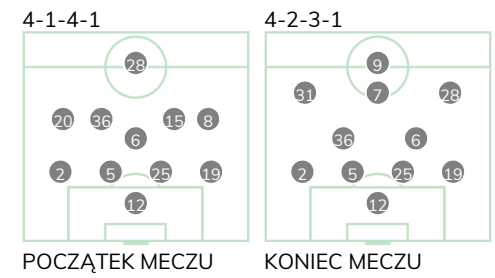
12	Kuciak	
2	Pietrzak	
5	Kopacz	
25	Nalepa	⚽
19	Fila	
6	Kubicki	■
20	Buchanelli Holz	'60 ▼
36	Makowski	
15	Kenny Saief	'82 ▼
8	Haydari	'72 ▼
28	Flavio Paixao	⚽
9	Zwoliński	'60 ▲
31	Udovicic	'72 ▲
7	Gajos	'82 ▲



Wisła Kraków ↑



Lechia Gdańsk ↑



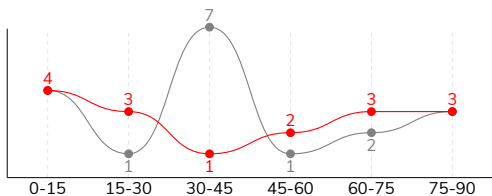
POCZĄTEK MECZU

KONIEC MECZU

WISŁA KRAKÓW 1-3 LECHIA GDAŃSK

Główne statystyki

STRZAŁY / CELNE	16 / 5	18 / 7
1. połowa	8 / 4	12 / 4
2. połowa	8 / 1	6 / 3



Strzały niecelne	7	4
Strzały zablokowane	4	7
Strzały z pola karnego / celne	9 / 1	11 / 6
Średni dystans do bramki, m	17.6	17.8
Faule	14	18
Żółte / czerwone kartki	3 / 0	1 / 0
Spalone	2	2
Rzuty różne	7	6

Podania

PODANIA / DOKŁADNE	474 / 386 81%	436 / 341 78%
1. połowa	230 / 191 83%	240 / 190 79%
2. połowa	244 / 195 80%	196 / 151 77%
Podanie kluczowe	5 / 4 80%	12 / 6 50%

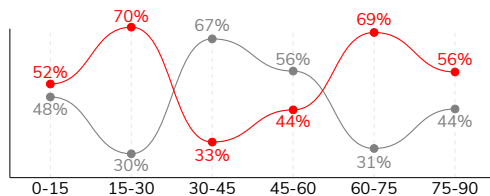
Pojedynki

POJEDYNKI	154 / 86 56%	154 / 68 44%
1. połowa	69 / 37 54%	69 / 32 46%
2. połowa	85 / 49 58%	85 / 36 42%
Pojedynki w powietrzu	54 / 27 50%	54 / 27 50%
Pojedynki na ziemi	100 / 59 59%	100 / 41 41%
Dryblingi / udane	21 / 20 95%	20 / 11 55%
Odbiory / udane	20 / 9 45%	23 / 3 13%
Straty / na własnej połowie	64 / 15	65 / 13
Odzyskane piłki / na połowie przeciwnika	49 / 8	50 / 10

Posiadanie piłki

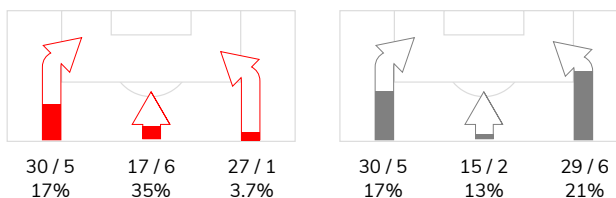
Statystyki drużyn

POSIADANIE PIŁKI	52%	48%
1. połowa	50%	50%
2. połowa	54%	46%

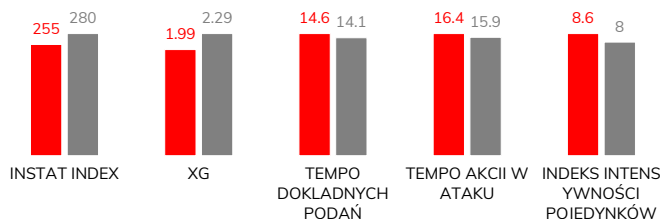


Ataki pozycyjne	65 / 11 17%	59 / 12 20%
Kontrataki	9 / 1 11%	15 / 1 7%
Ataki ze stałych fragmentów	9 / 3 33%	12 / 5 42%
Strzały z rzutów wolnych / celne	-	-
Warianty rzutów wolnych	2 / 0 0%	5 / 1 20%
Rzuty różne	7 / 3 43%	6 / 3 50%
Rzuty karne / strzelone	-	1

STRONY ATAKU



Kluczowe indeksy występu



TOP-3 InStat Index

15 Silva Rocha	305	28 Flavio Paixao	358
10 Zhukov	292	20 Buchanelli Holz	334
18 Moya Martinez	280	6 Kubicki	306

TOP-3 Strzały / celne

10 Zhukov	6 / 1 17%	8 Haydary	4 / 2 50%
40 Yeboah	3 / 1 33%	28 Flavio Paixao	5 / 1 20%
15 Silva Rocha	2 / 1 50%	25 Nalepa	3 / 1 33%

TOP-3 Podania

18 Moya Martinez	66 / 54 82%	2 Pietrzak	67 / 52 78%
4 Sadlok	58 / 51 88%	15 Kenny Saief	56 / 49 88%
33 Abramowicz	56 / 45 80%	6 Kubicki	55 / 46 84%

TOP-3 Podania kluczowe

18 Moya Martinez	1 / 1 100%	6 Kubicki	2 / 2 100%
33 Abramowicz	1 / 1 100%	20 Buchanelli Holz	3 / 1 33%
15 Silva Rocha	1 / 1 100%	19 Fila	2 / 1 50%

TOP-3 Pojedynki

33 Abramowicz	21 / 13 62%	28 Flavio Paixao	24 / 9 38%
15 Silva Rocha	20 / 12 60%	5 Kopacz	15 / 9 60%
18 Moya Martinez	14 / 11 79%	25 Nalepa	14 / 8 57%

TOP-3 Dryblingi

15 Silva Rocha	5 / 5 100%	15 Kenny Saief	4 / 2 50%
18 Moya Martinez	5 / 5 100%	36 Makowski	2 / 2 100%
16 Błaszczkowski	3 / 3 100%	31 Udovicic	2 / 2 100%

WISŁA KRAKÓW 1-3 LECHIA GDAŃSK

Statystyki zawodników

Wisła Kraków

	INSTA T INDEX	Minuty na boisku	Bramki / asysty	xG	Strzały / celne	Faule	Faulow any	Spalony	Podania / dokładne	Podanie kluczowe	Podania przyjęte	Pojedyunki / wygrane	Pojedyunki w powietrzu	Pojedyunki na ziemi	Dryblingi / udane	Odbiory / udane	Strata piłki	Odzyska ne piłki
22 Buchalik	279	'94	-	-	-	-	-	-	24 / 21 88%	-	8	1 / 1 100%	1 / 1 100%	-	-	-	2	7
33 Abramowicz	244	'94	-	0.22	1 / 0 0%	1	1	-	56 / 45 80%	1 / 1 100%	38	21 / 13 62%	12 / 7 58%	9 / 6 67%	1 / 1 100%	3 / 2 67%	5	8
4 Sadlok	218	'94	-	-	-	2	-	-	58 / 51 88%	-	42	7 / 3 43%	4 / 2 50%	3 / 1 33%	-	-	2	7
25 Frydrych	267	'94	-	-	-	3	1	-	51 / 41 80%	1 / 0 0%	29	13 / 9 69%	7 / 6 86%	6 / 3 50%	-	1 / 0 0%	6	12
43 Szot	247	'62	-	-	-	1	2	-	29 / 24 83%	-	15	6 / 2 33%	1 / 0 0%	5 / 2 40%	1 / 0 0%	-	5	1
80 Plewka	231	'94	0 / 1	-	-	-	1	-	40 / 34 85%	-	29	9 / 4 44%	3 / 1 33%	6 / 3 50%	1 / 1 100%	1 / 0 0%	3	2
18 Moya Martinez	280	'94	-	0.02	1 / 1 100%	1	1	-	66 / 54 82%	1 / 1 100%	60	14 / 11 79%	1 / 0 0%	13 / 11 85%	5 / 5 100%	3 / 3 100%	6	2
10 Zhukov	292	'94	-	0.20	6 / 1 17%	2	2	-	38 / 35 92%	-	37	19 / 10 53%	4 / 2 50%	15 / 8 53%	2 / 2 100%	6 / 3 50%	4	4
15 Silva Rocha	305	'79	1 / 0	0.23	2 / 1 50%	2	3	-	28 / 19 68%	1 / 1 100%	35	20 / 12 60%	3 / 1 33%	17 / 11 65%	5 / 5 100%	3 / 1 33%	9	3
40 Yeboah	263	'62	-	0.49	3 / 1 33%	-	3	1	22 / 16 73%	-	23	9 / 6 67%	1 / 1 100%	8 / 5 63%	2 / 2 100%	1 / 0 0%	5	1
99 Brown Forbes	238	'94	-	0.77	2 / 0 0%	1	1	1	24 / 21 88%	1 / 1 100%	40	26 / 10 38%	16 / 6 38%	10 / 4 40%	-	-	11	1
8 Burliga	233	'32	-	-	-	1	1	-	10 / 8 80%	-	9	3 / 1 33%	-	3 / 1 33%	-	1 / 0 0%	2	-
16 Błaszczkowski	249	'32	-	-	-	-	-	-	25 / 15 60%	-	16	4 / 3 75%	-	4 / 3 75%	3 / 3 100%	1 / 0 0%	2	-
44 Buksa	228	'15	-	0.06	1 / 1 100%	-	-	-	3 / 2 67%	-	5	2 / 1 50%	1 / 0 0%	1 / 1 100%	1 / 1 100%	-	2	1

Lechia Gdańsk

	INSTA T INDEX	Minuty na boisku	Bramki / asysty	xG	Strzały / celne	Faule	Faulow any	Spalony	Podania / dokładne	Podanie kluczowe	Podania przyjęte	Pojedyunki / wygrane	Pojedyunki w powietrzu	Pojedyunki na ziemi	Dryblingi / udane	Odbiory / udane	Strata piłki	Odzyska ne piłki
12 Kuciak	224	'94	-	-	-	-	-	-	24 / 20 83%	-	13	-	-	-	-	-	3	3
2 Pietrzak	255	'94	-	-	-	1	-	-	67 / 52 78%	1 / 0 0%	34	11 / 4 36%	3 / 1 33%	8 / 3 38%	2 / 1 50%	4 / 2 50%	4	7
5 Kopacz	293	'94	-	-	-	1	-	-	38 / 31 82%	-	22	15 / 9 60%	12 / 7 58%	3 / 2 67%	-	1 / 0 0%	4	12
25 Nalepa	286	'94	1 / 0	0.15	3 / 1 33%	-	1	-	33 / 23 70%	-	22	14 / 8 57%	6 / 4 67%	8 / 4 50%	-	1 / 0 0%	2	5
19 Fila	250	'94	-	0.02	1 / 0 0%	4	1	-	54 / 43 80%	2 / 1 50%	37	16 / 4 25%	2 / 1 50%	14 / 3 21%	4 / 1 25%	4 / 0 0%	8	5
6 Kubicki	306	'94	0 / 1	0.02	1 / 0 0%	1	1	-	55 / 46 84%	2 / 2 100%	38	15 / 4 27%	2 / 1 50%	13 / 3 23%	1 / 0 0%	6 / 1 17%	7	6
20 Buchanelli Holz	334	'60	-	0.15	1 / 1 100%	2	1	-	24 / 14 58%	3 / 1 33%	20	5 / 4 80%	1 / 1 100%	4 / 3 75%	1 / 1 100%	1 / 0 0%	6	1
36 Makowski	293	'94	-	0.06	2 / 1 50%	3	2	-	22 / 20 91%	-	19	12 / 6 50%	3 / 1 33%	9 / 5 56%	2 / 2 100%	3 / 0 0%	2	2
15 Kenny Saief	265	'82	-	-	-	4	1	-	56 / 49 88%	-	50	17 / 6 35%	5 / 2 40%	12 / 4 33%	4 / 2 50%	1 / 0 0%	6	5
8 Haydary	282	'72	-	0.50	4 / 2 50%	-	2	1	17 / 9 53%	1 / 0 0%	23	12 / 5 42%	1 / 1 100%	11 / 4 36%	2 / 1 50%	2 / 0 0%	7	1
28 Flavio Paixao	358	'94	1 / 0	1.22	5 / 1 20%	1	2	1	22 / 18 82%	1 / 1 100%	35	24 / 9 38%	15 / 6 40%	9 / 3 33%	-	-	10	1
9 Zwoliński	237	'34	-	0.17	1 / 1 100%	1	1	-	8 / 5 63%	-	14	8 / 4 50%	4 / 2 50%	4 / 2 50%	1 / 0 0%	-	4	-
31 Udovicic	259	'22	-	-	-	-	1	-	11 / 7 64%	2 / 1 50%	10	3 / 3 100%	-	3 / 3 100%	2 / 2 100%	-	1	1
7 Gajos	-	'12	-	-	-	-	-	-	5 / 4 80%	-	4	2 / 2 100%	-	2 / 2 100%	1 / 1 100%	-	1	1

Terminy

Atak

Posiadanie piłki przez jedną drużynę z przejściem na połowę przeciwnika.

Kontratak

Atak z gry, który rozwija się bezpośrednio po przejęciu piłki od przeciwnika. Kontratak trwa nie więcej niż 30 sekund. Prędkość ruchu do bramki przeciwnika przy tym ataku wynosi nie mniej niż 2,6 m/s.

Atak pozycyjny

Atak z gry lub ze stałych fragmentów (wyrzut z autu, rzut wolny). Pozycyjny atak trwa więcej niż 30 sekund lub prędkość ruchu drużyny do bramki przeciwnika jest mniejsza niż 2,6 m/s.

Atak po rzucie wolnym lub wyrzucie z autu

Atak po rozegraniu rzutu różnego, rzutu wolnego lub wyrzutu z autu, przy którym pierwszym lub drugim zagranieniem jest strzał na bramkę lub dośrodkowanie w pole karne.

Atak po rzucie różnym

Akcje drużyny po rozegraniu rzutu różnego aż do straty piłki lub oddalenia piłki przez drużynę przeciwnika do strefy centralnej.

Strzał

Skierowanie piłki do bramki przeciwnika mającej na celu strzelenie bramki. Rejestrowane są strzały celne (w światło bramki), niecelne (w tym strzały w słupek i w poprzeczkę), a także strzały zablokowane przez przeciwnika.

Podanie kluczowe

Podanie do partnera, który jest w sytuacji bramkowej (1 na 1, pusta bramka itd.); podanie do zawodnika, które stwarza realną szansę na zdobycie bramki; podanie które 'odcina' linię obrony w fazie ataku.

Pojedyunki

Wszystkie rodzaje pojedynków na boisku. To sumaryczny wskaźnik, zawierający walkę o niekontrolowaną przez nikogo piłkę, pojedynki w powietrzu, dryblingi, odbiory oraz straty, spowodowane odbiorami przeciwnika.

Pojedynek w powietrzu

Walka o piłkę, która znajduje się powyżej poziomu ramion..

Dryblowanie

Aktywna akcja piłkarza, posiadającego piłkę próba ominięcia przeciwnika z pomocą dryblingu. Przy udanym dryblingu zawodnikowi drużyny przeciwnej rejestruje się nieudane odebranie piłki i na odwrót.

Odbiór

Aktywne działanie zawodnika, usiłującego odebrać piłkę zawodnikowi ją posiadającemu (przeciwnikowi w tej sytuacji zostaje zaliczona strata); przeciwdziałanie dryblowaniu przeciwnika również uznaje się za odbiór.

Drybling

Świadomy ruch zawodnika z piłką (przynajmniej trzy kontakty z piłką)

Nieudane przyjęcie piłki

Strata piłki bez starcia z przeciwnikiem, w wyniku nieudanej akcji..

Odzyskane piłki

Akcja piłkarza (przejęcie, przechwyt, wygrany pojedynek), która powoduje stratę piłki przez przeciwnika z dalszą możliwością prowadzenia szybkiego kontrataku.

Strata piłki

Akcja zawodnika (niedokładne podanie, przegrany pojedynek, itd.), która powoduje stratę piłki przez jego drużynę. Jeśli posiadanie piłki zakończy się faulem przeciwnika lub strzałem w światło bramki, to strata nie rejestruje się.

Tempo akcji w ataku

Liczba akcji konstruktywnych na minutę posiadania piłki.

Tempo dokładnych podań

Liczba dokładnych podań na minutę posiadania piłki

Indeks intensywności pojedynków

liczba pojedynków i przechwytych drużyny broniącej - na minutę posiadania piłki przez przeciwnika

xG

System do oceny jakości strzałów wykonanych przez gracza lub drużynę. Liczbę expected goals oblicza się na podstawie rodzaju strzału i strefy, z której został wykonany.