



PKO Bank Polski
EKSTRAKLASA

KOLEJKA 35 11.07.20		
KONIEC MECZU		
WISŁA KRAKÓW	1 1	KORONA KIELCE
TURGEMAN 7'		SZELAGOWSKI 34'

RAPORT STATYSTYCZNY



STATS

WISŁA KRAKÓW 1-1 KORONA KIELCE

Informacje o meczu

Linia czasu



Średnie pozycje piłkarzy

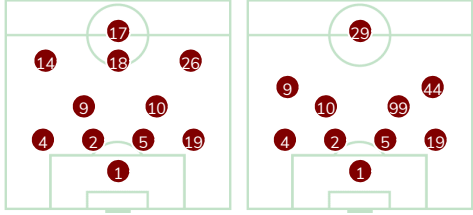
Wisła Kraków

1	Lis	
4	Sadlok	
2	Janicki	■
5	Klemenz	■
19	Niepsuj	■
9	Boguski	
10	Basha	■
14	Hołownia	■
18	Moya Martinez	'46▼
26	Wojtkowski	'69▼
17	Turgeman	'84▼
99	Pawłowski	'46▲
44	Buksa	'69▲
29	Tupta	'84▲

Korona Kielce

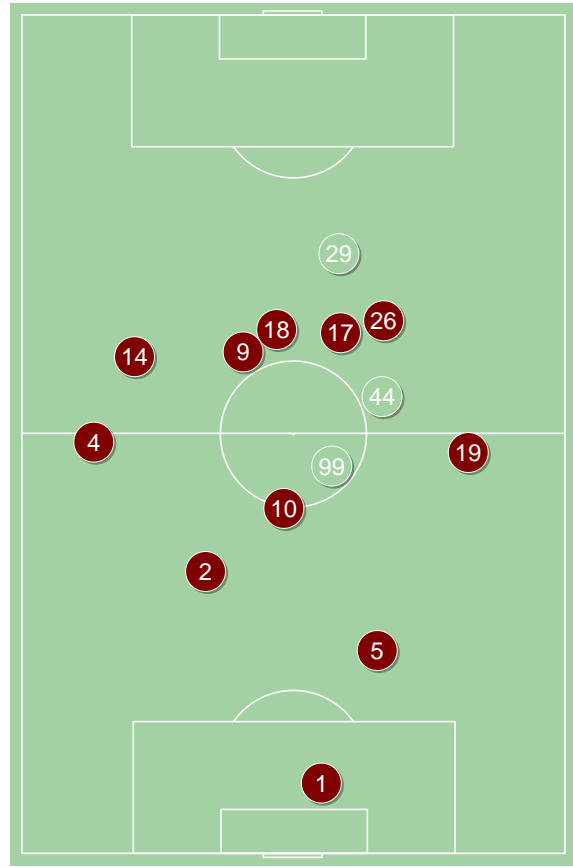
88	Kozioł	
11	Gardawski	
5	Kovacevic	
4	Tzimopoulos	
25	Szymusik	'31▼
14	Żubrowski	
8	Radin	'81▼
7	Cebula	'62▼
70	Forsell	
35	Szelagowski	⊕
10	Kiełb	
22	Spychała	'31▲
16	Długosz	'62▲
37	Kaczmarek	'81▲

4-2-3-1

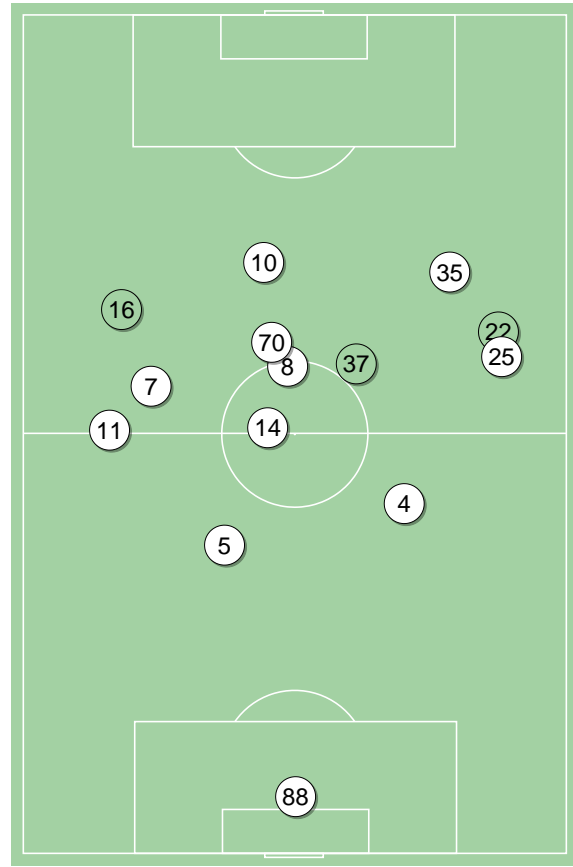


POCZĄTEK MECZU

KONIEC MECZU

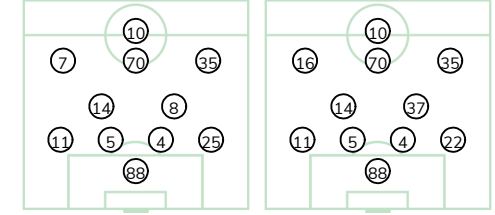


Wisła Kraków ↑



Korona Kielce ↑

4-2-3-1



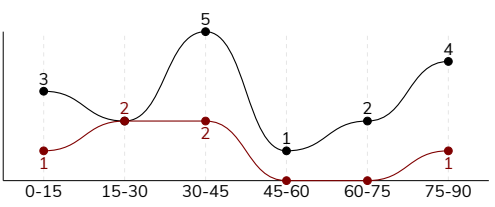
POCZĄTEK MECZU

KONIEC MECZU

WISŁA KRAKÓW 1-1 KORONA KIELCE

Główne statystyki

STRZAŁY / CELNE	6 / 4	17 / 6
1. połowa	5 / 3	10 / 3
2. połowa	1 / 1	7 / 3



Strzały niecelne	2	5
Strzały zablokowane	-	5
Strzały z pola karnego / celne	4 / 3	3 / 2
Średni dystans do bramki, m	17.5	23.5
Faule	17	15
Żółte / czerwone kartki	6 / 1	2 / 0
Spalone	3	-
Rzuty różne	5	8

Podania

PODANIA / DOKŁADNE	322 / 247 77%	530 / 435 82%
1. połowa	181 / 143 79%	253 / 208 82%
2. połowa	141 / 104 74%	277 / 227 82%
Podanie kluczowe	6 / 2 33%	9 / 6 67%

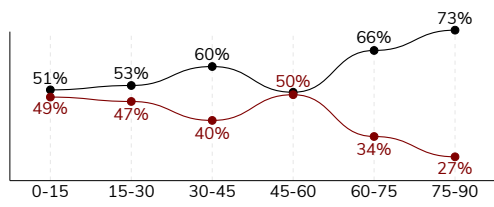
Pojedynki

POJEDYNKI	175 / 84 48%	175 / 91 52%
1. połowa	85 / 43 51%	85 / 42 49%
2. połowa	90 / 41 46%	90 / 49 54%
Pojedynki w powietrzu	50 / 27 54%	50 / 23 46%
Pojedynki na ziemi	125 / 57 46%	125 / 68 54%
Dryblingi / udane	27 / 17 63%	20 / 15 75%
Odbiory / udane	29 / 14 48%	36 / 19 53%
Straty / na własnej połowie	67 / 14	64 / 14
Odzyskane piłki / na połowie przeciwnika	49 / 7	46 / 7

Posiadanie piłki

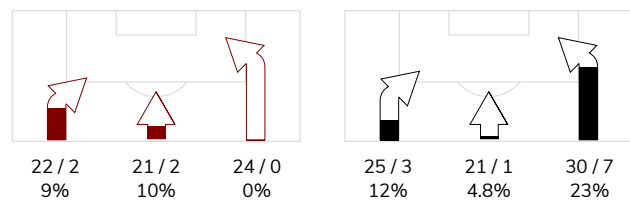
Statystyki drużyn

POSIADANIE PIŁKI	41%	59%
1. połowa	46%	54%
2. połowa	36%	64%

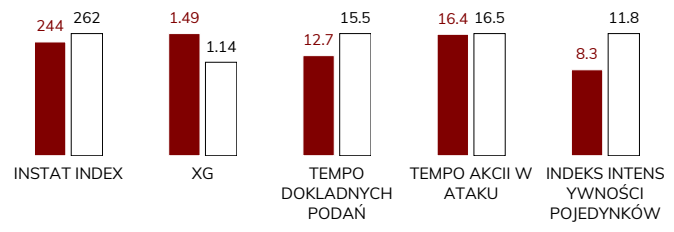


Ataki pozycyjne	59 / 3 5%	66 / 10 15%
Kontrataki	8 / 1 13%	10 / 1 10%
Ataki ze stałych fragmentów	13 / 2 15%	12 / 4 33%
Strzały z rzutów wolnych / celne	1 / 1 100%	2 / 1 50%
Warianty rzutów wolnych	6 / 0 0%	2 / 1 50%
Rzuty różne	5 / 0 0%	8 / 1 13%
Rzuty karne / strzelone	1	-

STRONY ATAKU



Kluczowe indeksy występu



TOP-3 InStat Index

26 Wojtkowski	271	11 Gardawski	311
4 Sadlok	268	5 Kovacevic	305
1 Lis	265	35 Szlagowski	302

TOP-3 Strzały / celne

17 Turgeman	2 / 2 100%	70 Forsell	4 / 2 50%
26 Wojtkowski	2 / 1 50%	35 Szlagowski	4 / 1 25%
29 Tupta	1 / 1 100%	10 Kiełb	2 / 1 50%

TOP-3 Podania

10 Basha	46 / 36 78%	5 Kovacevic	66 / 61 92%
19 Niepsuj	41 / 32 78%	14 Żubrowski	71 / 57 80%
4 Sadlok	40 / 32 80%	11 Gardawski	64 / 54 84%

TOP-3 Podania kluczowe

17 Turgeman	2 / 1 50%	70 Forsell	2 / 2 100%
4 Sadlok	1 / 1 100%	11 Gardawski	2 / 1 50%
19 Niepsuj	2 / 0 0%	22 Spychała	2 / 1 50%

TOP-3 Pojedynki

26 Wojtkowski	23 / 15 65%	14 Żubrowski	23 / 12 52%
19 Niepsuj	21 / 9 43%	35 Szlagowski	20 / 12 60%
9 Boguski	19 / 9 47%	5 Kovacevic	15 / 11 73%

TOP-3 Dryblingi

26 Wojtkowski	8 / 5 63%	11 Gardawski	4 / 3 75%
17 Turgeman	4 / 4 100%	7 Cebula	4 / 3 75%
18 Moya Martinez	4 / 3 75%	35 Szlagowski	4 / 3 75%

WISŁA KRAKÓW 1-1 KORONA KIELCE

Statystyki zawodników

Wisła Kraków

	INSTA T INDEX	Minuty na boisku	Bramki / asysty	xG	Strzały / celne	Faule	Faulow any	Spalony	Podania / dokładne	Podanie kluczowe	Podania przyjęte	Pojedyнки / wygrane	Pojedyнки w powietrzu	Pojedyнки na ziemi	Dryblingi / udane	Odbiory / udane	Stracone piłki	Odzyska ne piłki
1 Lis	265	'98	-	-	-	-	-	-	23 / 17 74%	-	10	1 / 0 0%	-	1 / 0 0%	-	-	3	-
4 Sadlok	268	'98	0 / 1	-	-	2	2	-	40 / 32 80%	1 / 1 100%	27	10 / 5 50%	3 / 2 67%	7 / 3 43%	2 / 1 50%	1 / 0 0%	4	4
2 Janicki	250	'98	-	-	-	2	1	-	31 / 24 77%	-	18	10 / 8 80%	6 / 5 83%	4 / 3 75%	-	2 / 1 50%	5	8
5 Klemenz	233	'98	-	-	-	-	-	-	27 / 19 70%	1 / 0 0%	14	13 / 7 54%	7 / 4 57%	6 / 3 50%	-	1 / 1 100%	6	9
19 Niepsuj	228	'98	-	-	-	2	1	-	41 / 32 78%	2 / 0 0%	22	21 / 9 43%	9 / 5 56%	12 / 4 33%	2 / 1 50%	3 / 1 33%	10	5
9 Boguski	226	'98	-	0.02	1 / 0 0%	3	2	-	23 / 17 74%	-	22	19 / 9 47%	3 / 2 67%	16 / 7 44%	1 / 0 0%	5 / 3 60%	4	4
10 Basha	243	'98	-	-	-	3	1	-	46 / 36 78%	-	36	17 / 8 47%	1 / 0 0%	16 / 8 50%	2 / 2 100%	7 / 4 57%	5	7
14 Hołownia	216	'27	-	-	-	2	-	-	16 / 15 94%	-	16	10 / 4 40%	4 / 2 50%	6 / 2 33%	1 / 0 0%	-	3	3
18 Moya Martinez	261	'48	-	-	-	1	2	1	15 / 11 73%	-	17	14 / 7 50%	3 / 2 67%	11 / 5 45%	4 / 3 75%	1 / 0 0%	7	2
26 Wojtkowski	271	'72	-	0.20	2 / 1 50%	-	4	-	21 / 17 81%	-	22	23 / 15 65%	3 / 3 100%	20 / 12 60%	8 / 5 63%	4 / 3 75%	5	3
17 Turgeman	260	'86	1 / 0	1.23	2 / 2 100%	-	-	1	20 / 15 75%	2 / 1 50%	26	15 / 5 33%	4 / 0 0%	11 / 5 45%	4 / 4 100%	1 / 0 0%	9	2
99 Pawłowski	213	'49	-	-	-	2	1	-	10 / 7 70%	-	8	11 / 2 18%	3 / 0 0%	8 / 2 25%	2 / 0 0%	2 / 0 0%	2	2
44 Buksa	234	'25	-	-	-	-	-	-	5 / 1 20%	-	6	9 / 4 44%	3 / 1 33%	6 / 3 50%	1 / 1 100%	2 / 1 50%	3	-
29 Tupta	-	'11	-	0.04	1 / 1 100%	-	-	1	4 / 4 100%	-	3	2 / 1 50%	1 / 1 100%	1 / 0 0%	-	-	1	-

Korona Kielce

	INSTA T INDEX	Minuty na boisku	Bramki / asysty	xG	Strzały / celne	Faule	Faulow any	Spalony	Podania / dokładne	Podanie kluczowe	Podania przyjęte	Pojedyнки / wygrane	Pojedyнки w powietrzu	Pojedyнки na ziemi	Dryblingi / udane	Odbiory / udane	Stracone piłki	Odzyska ne piłki
88 Kozioł	266	'98	-	-	-	-	-	-	16 / 14 88%	1 / 1 100%	6	-	-	-	-	-	3	6
11 Gardawski	311	'98	0 / 1	-	-	1	2	-	64 / 54 84%	2 / 1 50%	47	16 / 9 56%	4 / 3 75%	12 / 6 50%	4 / 3 75%	4 / 2 50%	7	4
5 Kovacevic	305	'98	-	-	-	2	-	-	66 / 61 92%	-	42	15 / 11 73%	6 / 5 83%	9 / 6 67%	1 / 1 100%	4 / 2 50%	3	12
4 Tzimopoulos	243	'98	-	-	-	1	1	-	57 / 50 88%	-	38	11 / 8 73%	2 / 2 100%	9 / 6 67%	-	1 / 0 0%	1	7
25 Szymusik	223	'30	-	-	-	-	2	-	16 / 15 94%	-	13	6 / 3 50%	1 / 1 100%	5 / 2 40%	-	1 / 1 100%	1	1
14 Żubrowski	276	'98	-	0.06	1 / 0 0%	3	1	-	71 / 57 80%	-	52	23 / 12 52%	5 / 2 40%	18 / 10 56%	-	6 / 3 50%	3	7
8 Radin	278	'83	-	0.19	4 / 0 0%	1	2	-	49 / 45 92%	1 / 1 100%	50	13 / 7 54%	1 / 0 0%	12 / 7 58%	1 / 1 100%	7 / 5 71%	6	3
7 Cebula	246	'64	-	0.03	1 / 1 100%	1	1	-	29 / 20 69%	-	28	15 / 6 40%	2 / 1 50%	13 / 5 38%	4 / 3 75%	5 / 2 40%	8	1
70 Forsell	277	'98	-	0.10	4 / 2 50%	1	1	-	50 / 41 82%	2 / 2 100%	39	9 / 4 44%	4 / 1 25%	5 / 3 60%	1 / 0 0%	1 / 1 100%	4	-
35 Szelągowski	302	'98	1 / 0	0.46	4 / 1 25%	2	3	-	23 / 11 48%	1 / 0 0%	32	20 / 12 60%	6 / 3 50%	14 / 9 64%	4 / 3 75%	3 / 2 67%	8	4
10 Kiełb	222	'98	-	0.08	2 / 1 50%	-	1	-	20 / 14 70%	-	29	19 / 7 37%	10 / 3 30%	9 / 4 44%	1 / 1 100%	1 / 0 0%	11	1
22 Spychała	257	'67	-	-	-	1	1	-	49 / 38 78%	2 / 1 50%	39	11 / 2 18%	5 / 1 20%	6 / 1 17%	1 / 0 0%	1 / 0 0%	7	-
16 Długosz	232	'33	-	0.22	1 / 1 100%	1	2	-	13 / 8 62%	-	15	11 / 5 45%	4 / 1 25%	7 / 4 57%	1 / 1 100%	1 / 0 0%	2	-
37 Kaczmarski	236	'14	-	-	-	1	-	-	7 / 7 100%	-	5	6 / 5 83%	-	6 / 5 83%	2 / 2 100%	1 / 1 100%	-	-



Terminy

Atak

Posiadanie piłki przez jedną drużynę z przejściem na połowę przeciwnika.

Kontratak

Atak z gry, który rozwija się bezpośrednio po przejęciu piłki od przeciwnika. Kontratak trwa nie więcej niż 30 sekund. Prędkość ruchu do bramki przeciwnika przy tym ataku wynosi nie mniej niż 2,6 m/s.

Atak pozycyjny

Atak z gry lub ze stałych fragmentów (wyrzut z autu, rzut wolny). Pozycyjny atak trwa więcej niż 30 sekund lub prędkość ruchu drużyny do bramki przeciwnika jest mniejsza niż 2,6 m/s.

Atak po rzucie wolnym lub wyrzucie z autu

Atak po rozegraniu rzutu różnego, rzutu wolnego lub wyrzutu z autu, przy którym pierwszym lub drugim zagranieniem jest strzał na bramkę lub dośrodkowanie w pole karne.

Atak po rzucie różnym

Akcje drużyny po rozegraniu rzutu różnego aż do straty piłki lub oddalenia piłki przez drużynę przeciwnika do strefy centralnej.

Strzał

Skierowanie piłki do bramki przeciwnika mającej na celu strzelenie bramki. Rejestrowane są strzały celne (w światło bramki), niecelne (w tym strzały w słupek i w poprzeczkę), a także strzały zablokowane przez przeciwnika.

Podanie kluczowe

Podanie do partnera, który jest w sytuacji bramkowej (1 na 1, pusta bramka itd.); podanie do zawodnika, które stwarza realną szansę na zdobycie bramki; podanie które 'odcina' linię obrony w fazie ataku.

Pojedynki

Wszystkie rodzaje pojedynków na boisku. To sumaryczny wskaźnik, zawierający walkę o niekontrolowaną przez nikogo piłkę, pojedynki w powietrzu, dryblingi, odbiory oraz straty, spowodowane odbiorami przeciwnika.

Pojedynek w powietrzu

Walka o piłkę, która znajduje się powyżej poziomu ramion..

Dryblowanie

Aktywna akcja piłkarza, posiadającego piłkę próba ominięcia przeciwnika z pomocą dryblingu. Przy udanym dryblingu zawodnikowi drużyny przeciwnej rejestruje się nieudane odebranie piłki i na odwrót.

Odbiór

Aktywne działanie zawodnika, usiłującego odebrać piłkę zawodnikowi ją posiadającemu (przeciwnikowi w tej sytuacji zostaje zaliczona strata); przeciwdziałanie dryblowaniu przeciwnika również uznaje się za odbiór.

Drybling

Świadomy ruch zawodnika z piłką (przynajmniej trzy kontakty z piłką)

Nieudane przyjęcie piłki

Strata piłki bez starcia z przeciwnikiem, w wyniku nieudanej akcji..

Odzyskane piłki

Akcja piłkarza (przejęcie, przechwyt, wygrany pojedynek), która powoduje stratę piłki przez przeciwnika z dalszą możliwością prowadzenia szybkiego kontrataku.

Strata piłki

Akcja zawodnika (niedokładne podanie, przegrany pojedynek, itd.), która powoduje stratę piłki przez jego drużynę. Jeśli posiadanie piłki zakończy się faulem przeciwnika lub strzałem w światło bramki, to strata nie rejestruje się.

Tempo akcji w ataku

Liczba akcji konstruktywnych na minutę posiadania piłki.

Tempo dokładnych podań

Liczba dokładnych podań na minutę posiadania piłki

Indeks intensywności pojedynków

liczba pojedynków i przechwytych drużyny broniącej - na minutę posiadania piłki przez przeciwnika

xG

System do oceny jakości strzałów wykonanych przez gracza lub drużynę. Liczbę expected goals oblicza się na podstawie rodzaju strzału i strefy, z której został wykonany.