



PKO Bank Polski
EKSTRAKLASA

KOLEJKA 23 23.02.20		
KONIEC MECZU		
WISŁA KRAKÓW	2 0	KORONA KIELCE
BUKSA 5' BŁASZCZYKOWSKI 62'		

RAPORT STATYSTYCZNY

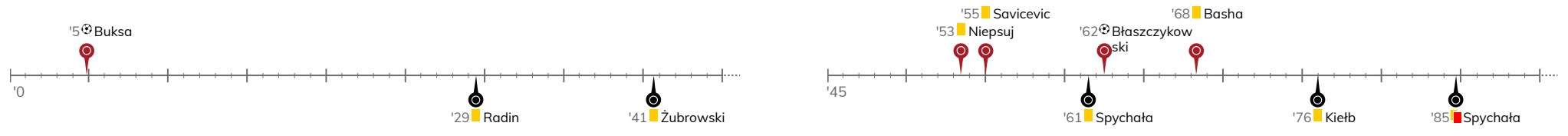


STATS

WISŁA KRAKÓW 2-0 KORONA KIELCE

Informacje o meczu

Linia czasu



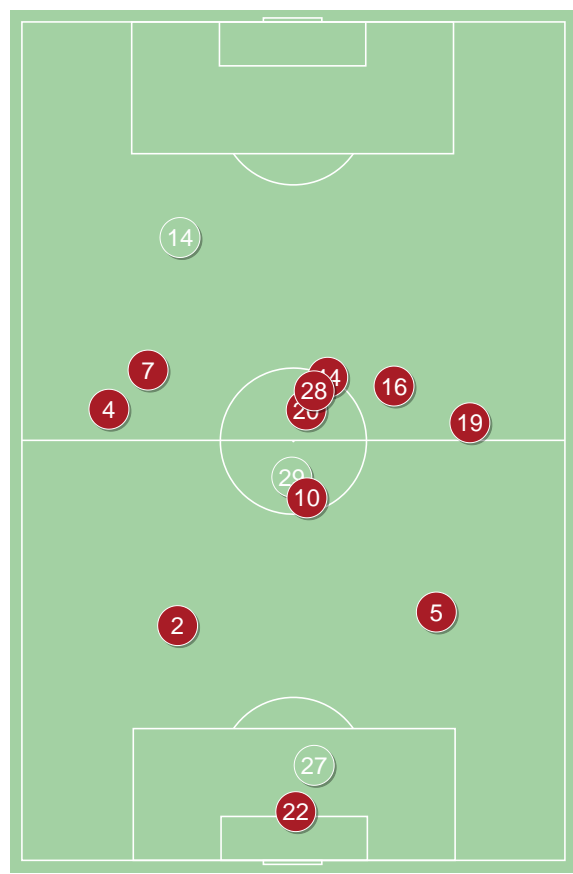
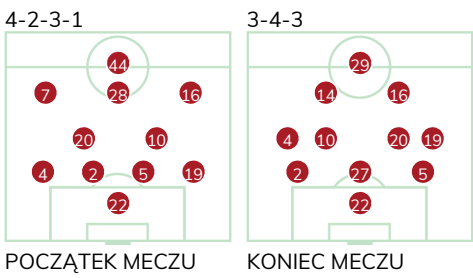
Średnie pozycje piłkarzy

Wisła Kraków

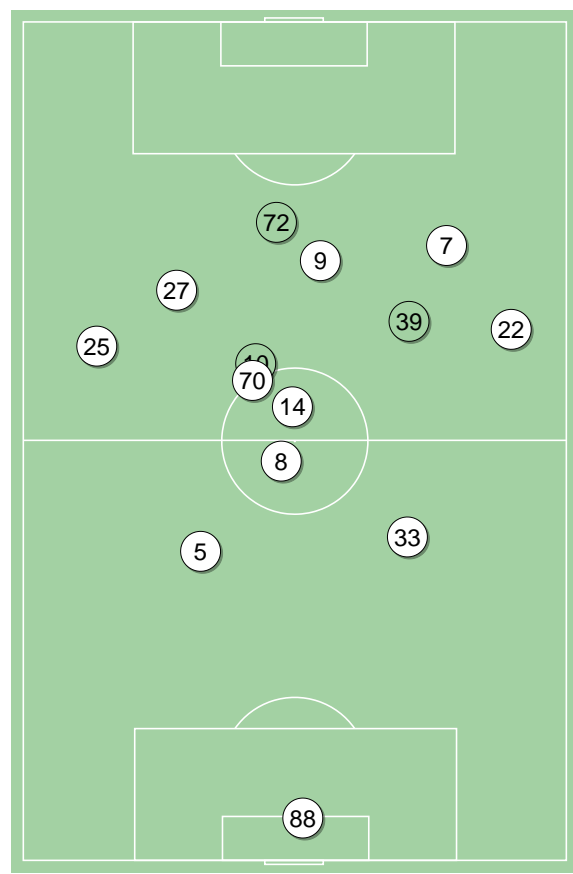
22	Buchalik	
4	Sadlok	
2	Janicki	
5	Klemenz	
19	Niepsuj	■
20	Zhukov	
10	Basha	■
7	Mak	'65▼
28	Savicevic	■ '74▼
16	Błaszczykowski	⊕
44	Buksa	⊕ '81▼
29	Tupta	'65▲
27	Wasilewski	'74▲
14	Hołownia	'81▲

Korona Kielce

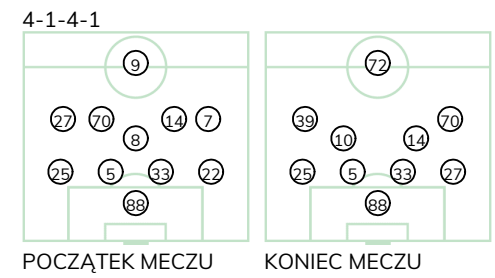
88	Kozioł	
25	Szymusik	
5	Kovacevic	
33	Marquez Alvarez	
22	Spychała	■
8	Radin	■ '75▼
27	Pucko	
70	Forsell	
14	Żubrowski	■
7	Cebula	'64▼
9	Cecaric	'68▼
39	Pacinda	'64▲
72	Papadopoulos	'68▲
10	Kiełb	■ '75▲



Wisła Kraków ↑

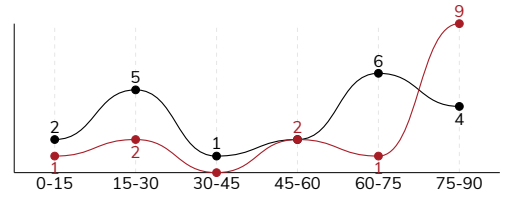


Korona Kielce ↑



WISŁA KRAKÓW 2-0 KORONA KIELCE
Główne statystyki

STRZAŁY / CELNE	15 / 8	20 / 6
1 połowa	3 / 2	8 / 3
2 połowa	12 / 6	12 / 3



Strzały niecelne	4	4
Strzały przejęte	2	10
Strzały z pola karnego / celne	10 / 5	10 / 2
Średni dystans do bramki, m	19	20
Faule	21	10
Żółte / czerwone kartki	3 / 0	3 / 1
Spalone	-	1
Rzuty różne	8	6

Podania

PODANIA / DOKŁADNE	404 / 331 82%	463 / 376 81%
1 połowa	219 / 187 85%	248 / 205 83%
2 połowa	185 / 144 78%	215 / 171 80%
Podanie kluczowe	10 / 5 50%	10 / 5 50%

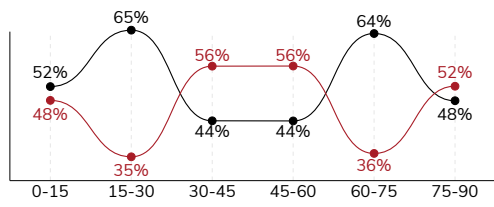
Pojedynki

POJEDYNKI	142 / 71 50%	142 / 71 50%
1 połowa	77 / 38 49%	77 / 39 51%
2 połowa	65 / 33 51%	65 / 32 49%
Pojedynki w powietrzu	38 / 14 37%	38 / 24 63%
Pojedynki na ziemi	104 / 57 55%	104 / 47 45%
Zwody / udane	26 / 21 81%	20 / 13 65%
Odbiory / udane	31 / 18 58%	34 / 13 38%
Straty / na własnej połowie	62 / 18	66 / 6
Nabycie piłki / na połowie przeciwnika	51 / 3	42 / 13

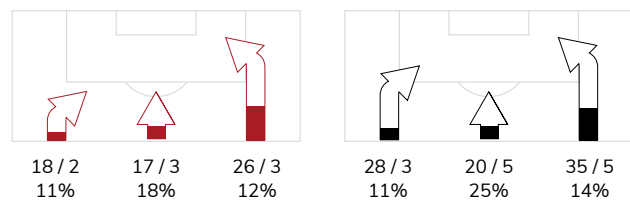
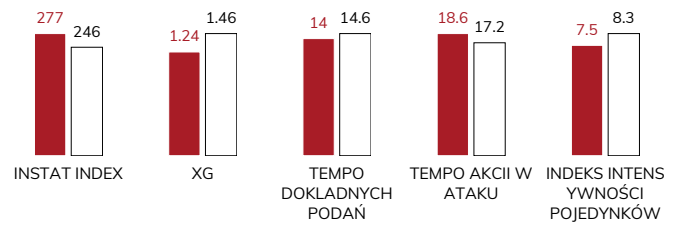
Posiadanie piłki

Statystyki drużyn

POSIADANIE PIŁKI	48%	52%
1 połowa	47%	53%
2 połowa	49%	51%



Ataki pozycyjne	47 / 7 15%	73 / 9 12%
Kontrataki	14 / 1 7%	10 / 4 40%
Stały fragment w ataku	13 / 7 54%	12 / 3 25%
Strzał z rzutu wolnego / celne	1 / 1 100%	2 / 2 100%
Warianty stałych fragmentów gry	4 / 1 25%	3 / 0 0%
Kombinacyjne rzuty różne	8 / 5 63%	6 / 1 17%
Rzuty karne / strzelone	-	-

STRONY ATAKU

Kluczowe indeksy występu

TOP-3 InStat Index

22 Buchalik	331	14 Żubrowski	296
20 Zhukov	318	70 Forsell	288
16 Błaszczkowski	312	5 Kovacevic	284

TOP-3 Strzały / celne

44 Buksa	3 / 3 100%	70 Forsell	6 / 3 50%
4 Sadlok	4 / 2 50%	27 Pucko	5 / 1 20%
16 Błaszczkowski	3 / 1 33%	22 Spychała	2 / 1 50%

TOP-3 Podania

4 Sadlok	57 / 48 84%	5 Kovacevic	64 / 58 91%
16 Błaszczkowski	56 / 42 75%	70 Forsell	61 / 48 79%
20 Zhukov	48 / 42 88%	33 Marquez Alvarez	50 / 45 90%

TOP-3 Podania kluczowe

19 Niepsuj	4 / 3 75%	22 Spychała	4 / 2 50%
20 Zhukov	2 / 1 50%	70 Forsell	3 / 2 67%
2 Janicki	1 / 1 100%	25 Szymusik	1 / 1 100%

TOP-3 Pojedynki

20 Zhukov	25 / 16 64%	14 Żubrowski	22 / 13 59%
16 Błaszczkowski	16 / 8 50%	22 Spychała	16 / 9 56%
4 Sadlok	14 / 8 57%	5 Kovacevic	12 / 9 75%

TOP-3 Zwody

20 Zhukov	9 / 8 89%	14 Żubrowski	4 / 3 75%
4 Sadlok	4 / 3 75%	7 Cebula	5 / 2 40%
29 Tupta	4 / 3 75%	22 Spychała	2 / 2 100%

WISŁA KRAKÓW 2-0 KORONA KIELCE

Statystyka zawodników

Wisła Kraków

	INSTA T INDEX	Minuty na boisku	Bramki / asysty	xG	Strzały / celne	Faule	Faulow any	Spalony	Podania / dokładne	Podanie kluczowe	Podania przyjęte	Pojedyunki / wygrane	Pojedyunki w powietrzu	Pojedyunki na ziemi	Zwody / udane	Odbiory / udane	Strata piłki	Nabycie piłki
22 Buchalik	331	'95	-	-	-	-	1	-	25 / 24 96%	-	7	1 / 1 100%	1 / 1 100%	-	-	-	1	6
4 Sadlok	298	'95	-	0.08	4 / 2 50%	3	1	-	57 / 48 84%	-	36	14 / 8 57%	2 / 2 100%	12 / 6 50%	4 / 3 75%	5 / 3 60%	6	4
2 Janicki	263	'95	-	-	-	3	-	-	18 / 15 83%	1 / 1 100%	11	4 / 1 25%	2 / 0 0%	2 / 1 50%	-	-	2	4
5 Klemenz	267	'95	-	-	-	2	-	-	20 / 13 65%	-	15	7 / 4 57%	2 / 1 50%	5 / 3 60%	1 / 0 0%	-	4	4
19 Niepsuj	280	'95	0 / 1	0.04	1 / 1 100%	1	-	-	50 / 37 74%	4 / 3 75%	36	9 / 6 67%	4 / 2 50%	5 / 4 80%	1 / 1 100%	1 / 1 100%	5	8
20 Zhukov	318	'95	-	0.02	1 / 1 100%	-	1	-	48 / 42 88%	2 / 1 50%	42	25 / 16 64%	3 / 2 67%	22 / 14 64%	9 / 8 89%	6 / 4 67%	4	5
10 Basha	277	'95	-	-	-	2	1	-	47 / 41 87%	-	34	11 / 6 55%	3 / 1 33%	8 / 5 63%	1 / 1 100%	5 / 2 40%	3	9
7 Mak	259	'65	-	-	-	2	2	-	21 / 16 76%	-	28	16 / 6 38%	3 / 0 0%	13 / 6 46%	2 / 2 100%	4 / 1 25%	6	-
28 Savicevic	259	'74	-	-	-	2	-	-	37 / 32 86%	1 / 0 0%	34	11 / 5 45%	2 / 1 50%	9 / 4 44%	-	4 / 4 100%	6	2
16 Błaszczkowski	312	'95	1 / 0	0.11	3 / 1 33%	2	4	-	56 / 42 75%	2 / 0 0%	51	16 / 8 50%	2 / 0 0%	14 / 8 57%	2 / 2 100%	5 / 3 60%	11	3
44 Buksa	279	'80	1 / 0	0.61	3 / 3 100%	3	-	-	9 / 6 67%	-	26	18 / 2 11%	9 / 0 0%	9 / 2 22%	2 / 1 50%	1 / 0 0%	12	1
29 Tupta	212	'29	-	0.28	2 / 0 0%	1	-	-	8 / 7 88%	-	5	8 / 6 75%	3 / 2 67%	5 / 4 80%	4 / 3 75%	-	2	2
27 Wasilewski	246	'20	-	0.10	1 / 0 0%	-	-	-	4 / 4 100%	-	3	2 / 2 100%	2 / 2 100%	-	-	-	-	2
14 Hołownia	-	'14	-	-	-	-	-	-	4 / 4 100%	-	3	-	-	-	-	-	-	1

Korona Kielce

	INSTA T INDEX	Minuty na boisku	Bramki / asysty	xG	Strzały / celne	Faule	Faulow any	Spalony	Podania / dokładne	Podanie kluczowe	Podania przyjęte	Pojedyunki / wygrane	Pojedyunki w powietrzu	Pojedyunki na ziemi	Zwody / udane	Odbiory / udane	Strata piłki	Nabycie piłki
88 Kozioł	220	'95	-	-	-	-	-	-	14 / 12 86%	-	5	-	-	-	-	-	-	5
25 Szymusik	272	'95	-	0.04	1 / 1 100%	1	3	-	37 / 30 81%	1 / 1 100%	20	9 / 4 44%	4 / 2 50%	5 / 2 40%	1 / 1 100%	1 / 0 0%	4	3
5 Kovacevic	284	'95	-	-	-	1	5	-	64 / 58 91%	-	50	12 / 9 75%	5 / 3 60%	7 / 6 86%	1 / 1 100%	1 / 1 100%	5	8
33 Marquez Alvarez	253	'95	-	-	-	-	1	-	50 / 45 90%	-	34	12 / 9 75%	5 / 4 80%	7 / 5 71%	-	2 / 1 50%	1	2
22 Spychała	260	'85	-	0.37	2 / 1 50%	4	1	-	47 / 41 87%	4 / 2 50%	35	16 / 9 56%	3 / 2 67%	13 / 7 54%	2 / 2 100%	6 / 3 50%	4	6
8 Radin	247	'75	-	0.02	1 / 0 0%	2	1	-	48 / 37 77%	-	34	16 / 8 50%	4 / 4 100%	12 / 4 33%	-	9 / 3 33%	3	5
27 Pucko	240	'95	-	0.46	5 / 1 20%	-	-	-	29 / 23 79%	-	35	9 / 1 11%	1 / 0 0%	8 / 1 13%	2 / 1 50%	1 / 0 0%	9	-
70 Forsell	288	'95	-	0.30	6 / 3 50%	-	-	-	61 / 48 79%	3 / 2 67%	51	15 / 7 47%	3 / 2 67%	12 / 5 42%	1 / 1 100%	5 / 2 40%	10	6
14 Żubrowski	296	'95	-	0.03	1 / 0 0%	1	1	-	48 / 38 79%	-	37	22 / 13 59%	5 / 3 60%	17 / 10 59%	4 / 3 75%	6 / 2 33%	5	4
7 Cebula	227	'64	-	0.03	1 / 0 0%	-	5	-	22 / 14 64%	1 / 0 0%	27	12 / 4 33%	-	12 / 4 33%	5 / 2 40%	2 / 1 50%	7	1
9 Cecaric	195	'67	-	-	-	-	2	1	13 / 9 69%	-	17	11 / 4 36%	4 / 2 50%	7 / 2 29%	2 / 1 50%	-	9	-
39 Pacinda	227	'30	-	0.12	1 / 0 0%	-	-	-	17 / 14 82%	-	20	4 / 0 0%	2 / 0 0%	2 / 0 0%	1 / 0 0%	-	6	-
72 Papadopoulos	201	'27	-	0.05	1 / 0 0%	-	1	-	6 / 3 50%	1 / 0 0%	7	2 / 2 100%	1 / 1 100%	1 / 1 100%	1 / 1 100%	-	2	-
10 Kiełb	235	'19	-	0.04	1 / 0 0%	1	1	-	7 / 4 57%	-	4	2 / 1 50%	1 / 1 100%	1 / 0 0%	-	1 / 0 0%	1	2

Terminy

Atak

To posiadanie piłki przez jedną drużynę z przejściem na połowę przeciwnika.

Szybki atak (kontratak)

atak z gry, który rozwija się bezpośrednio po przejęciu piłki od przeciwnika. Szybki atak trwa nie więcej niż 30 sekund. Prędkość ruchu do bramki przeciwnika przy tym ataku wynosi nie mniej niż 2,6 m/s.

Atak pozycyjny

Atak z gry lub stałych fragmentów (aut, rzut wolny). Pozycyjny atak trwa więcej niż 30s lub prędkość ruchu drużyny do bramki przeciwnika jest mniejsza niż 2,6 m/s.

Atak z rzutu wolnego lub autu.

Atak po rozegraniu rzutu wolnego lub autu, przy którym pierwszym lub drugim działaniem jest strzał na bramkę, lub podanie w pole karne przeciwnika.

Atak z rzutu różnego.

Akcje drużyny po rozegraniu rzutu różnego aż do końca posiadania piłki lub oddalenia piłki przez drużynę przeciwnika do strefy centralnej.

Strzał

Skierowanie piłki do bramki przeciwnika mającej na względzie strzelenie bramki. Rejestrowane są strzały celne (w światło bramki), niecelne (w tym strzały w słupek i w poprzeczkę), a także strzały przejęte przez przeciwnika.

Podanie kluczowe

Podanie do partnera, który jest w sytuacji bramkowej (1 na 1, pusta bramka itd.); podanie do zawodnika, które stwarza realną szansę na zdobycie bramki; podanie które 'odcina' linię obrony w fazie ataku.

Pojedynki

Wszystkie rodzaje pojedynków na boisku. To sumaryczny wskaźnik, zawierający walkę o niekontrolowaną przez nikogo piłkę zarówno na ziemi jak i w powietrzu, dryblingi, odbiory oraz straty, spowodowane odbiorami przeciwnika.

Pojedynki w powietrzu

Walka o piłkę, która znajduje się powyżej poziomu ramion.

Dryblowanie

Aktywna akcja piłkarza, posiadającego piłkę próba ominięcia przeciwnika z pomocą dryblingu. Przy udanym dryblingu zawodnikowi drużyny przeciwnej rejestruje się nieudane odebranie piłki i na odwrót.

Odbiory

Aktywne działanie zawodnika, usiłującego odebrać piłkę zawodnikowi ją posiadającemu (przeciwnikowi w tej sytuacji zostaje zaliczona strata); przeciwdziałanie dryblowaniu przeciwnika również uznaje się za odbiór.

Drybling

Świadomy ruch zawodnika z piłką (przynajmniej trzy kontakty z piłką)

Nieudane przyjęcie piłki

Strata piłki bez starcia z przeciwnikiem, w wyniku nieudanej akcji.

Nabycie piłki

Akcja piłkarza (przejęcie, przechwyt, wygrany pojedynek), która powoduje stratę piłki przez przeciwnika z dalszą możliwością prowadzenia szybkiego ataku.

Strata piłki

Akcja zawodnika (nieodkładne podanie, przegrany pojedynek, itd.), która powoduje stratę piłki przez jego drużynę. Jeśli posiadanie piłki zakończy się faulem przeciwnika lub strzałem w światło bramki, to strata nie rejestruje się.

Tempo akcji w ataku

Liczba akcji skierowanych na atak w momencie posiadania piłki.

Tempo dokładnych podań

Liczba dokładnych podań w momencie posiadania piłki

Indeks intensywności pojedynków

liczba pojedynków i przechwytyw drużyny broniącej- na minutę -w czasie posiadania piłki przez przeciwnika

xG

System do oceny jakości strzałów wykonanych przez gracza lub drużynę. Liczbę expected goals oblicza się na podstawie rodzaju strzału i strefy, z której został wykonany.