



PKO Bank Polski
EKSTRAKLASA

KOLEJKA 1 26.07.21		
KONIEC MECZU		
WISŁA KRAKÓW	3 0	KGHM ZAGŁĘBIE LUBIN
YEBOAH 25' KLIMENT 29' MŁYŃSKI 83'		

RAPORT STATYSTYCZNY



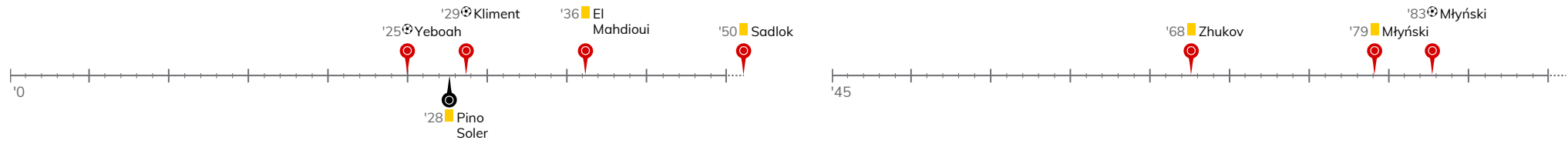
STATS



WISŁA KRAKÓW 3-0 KGHM ZAGŁĘBIE LUBIN

Informacje o meczu

Linia czasu



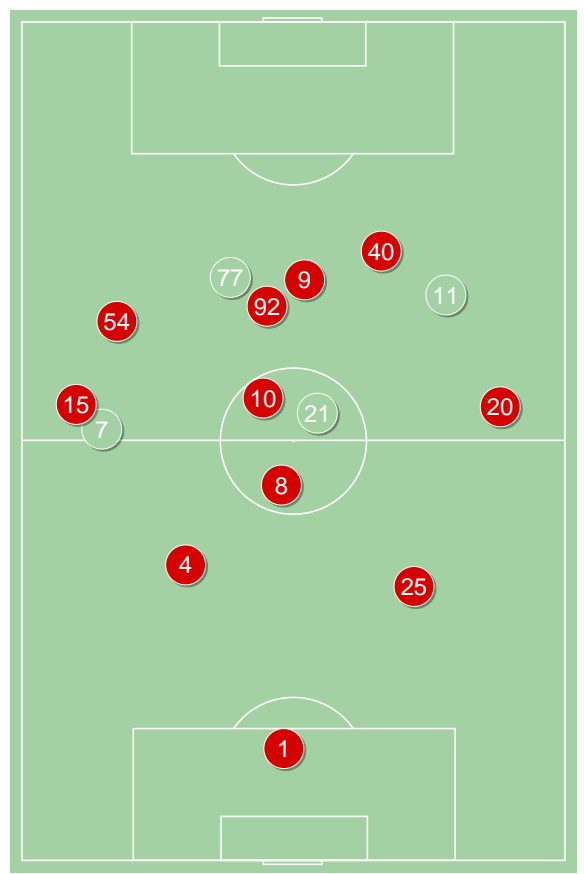
Średnie pozycje piłkarzy

Wisła Kraków

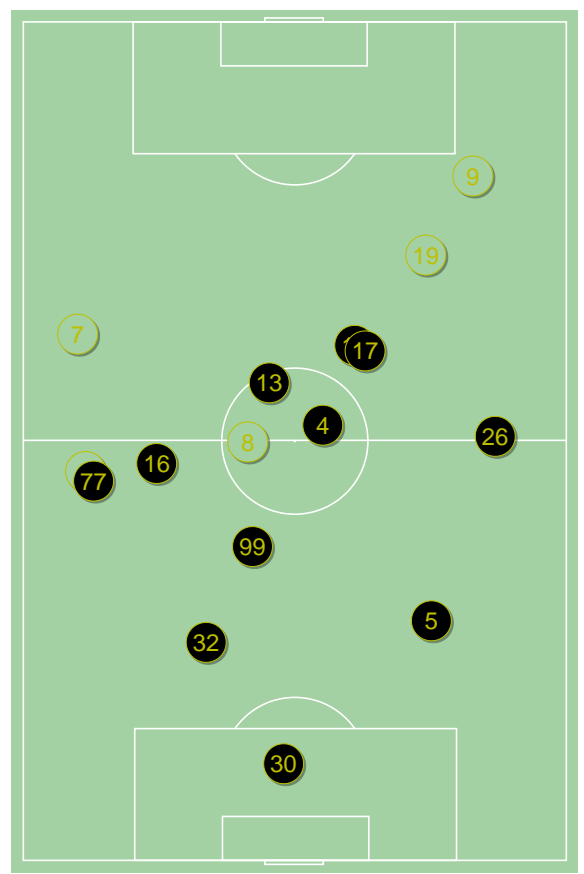
1	Lis		
15	Hanousek		
4	Sadlok	■	
25	Frydrych		
20	Gruszkowski		
8	El Mahdioui	■	'92▼
10	Zhukov	■	
54	Starzynski		'46▼
92	Skvarka		'85▼
40	Yeboah	⊕	'70▼
9	Kliment	⊕	'92▼
77	Savic		'46▲
11	Młyński	⊕■	'70▲
7	Hugi		'85▲
21	Kuveljic		'92▲
91	Brown Forbes		'92▲

KGHM Zagłębie Lubin

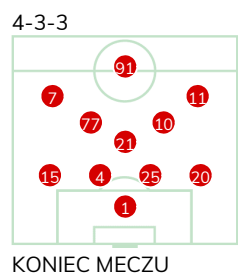
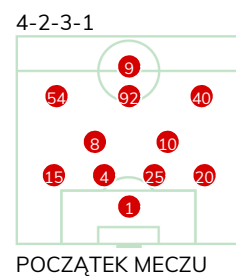
30	Hładun		
77	Bartolewski		'87▼
32	Pino Soler	■	
5	Simic		
26	Chodyna		
99	Lakomy		'46▼
4	Bashkirov		
16	Ratajczyk		'64▼
18	Starzyński		'87▼
17	Szysz		
13	Podlinski		'64▼
8	Poreba		'46▲
7	Zivec		'64▲
9	Daniel		'64▲
3	Balic		'87▲
19	Dudzinski		'87▲



Wisła Kraków ↑



KGHM Zagłębie Lubin ↑

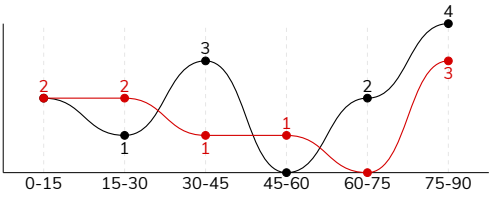


WISŁA KRAKÓW 3-0 KGHM ZAGŁĘBIE LUBIN

Statystyki drużyn

Główne statystyki

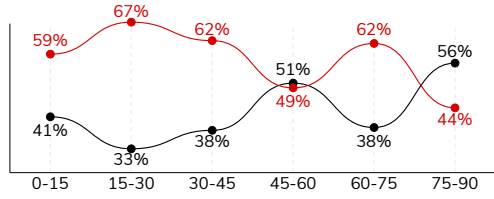
STRZAŁY / CELNE	9 / 5	12 / 4
1. połowa	5 / 3	6 / 1
2. połowa	4 / 2	6 / 3



Strzały niecelne	2	5
Strzały zablokowane	2	1
Strzały z pola karnego / celne	6 / 4	6 / 1
Średni dystans do bramki, m	15.6	20.3
Faule	18	16
Żółte / czerwone kartki	4 / 0	1 / 0
Spalone	2	-
Rzuty różne	8	5

Posiadanie piłki

POSIADANIE PIŁKI	57%	43%
1. połowa	62%	38%
2. połowa	51%	49%



Ataki pozycyjne	64 / 5 8%	57 / 3 5%
Kontrataki	7 / 0 0%	11 / 3 27%
Ataki ze stałych fragmentów	13 / 3 23%	9 / 6 67%
Strzały z rzutów wolnych / celne	1 / 1 100%	1 / 1 100%
Warianty rzutów wolnych	1 / 1 100%	1 / 1 100%
Rzuty różne	8 / 0 0%	5 / 2 40%
Rzuty karne / strzelone	1	1

TOP-3 InStat Index

40 Yeboah	334	26 Chodyna	257
1 Lis	294	5 Simic	248
92 Skvarka	287	77 Bartolewski	242

TOP-3 Strzały / celne

40 Yeboah	4 / 2 50%	77 Bartolewski	2 / 2 100%
92 Skvarka	2 / 1 50%	18 Starzyński	2 / 1 50%
9 Kliment	1 / 1 100%	8 Poreba	1 / 1 100%

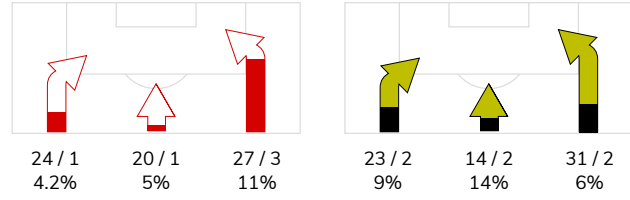
TOP-3 Podania

8 El Mahdioui	64 / 58 91%	26 Chodyna	51 / 40 78%
4 Sadlok	53 / 48 91%	32 Pino Soler	37 / 35 95%
15 Hanousek	56 / 47 84%	5 Simic	34 / 29 85%

Podania

PODANIA / DOKŁADNE	494 / 424 86%	340 / 272 80%
1. połowa	257 / 220 86%	156 / 122 78%
2. połowa	237 / 204 86%	184 / 150 82%
Podanie kluczowe	13 / 8 62%	7 / 4 57%

STRONY ATAKU



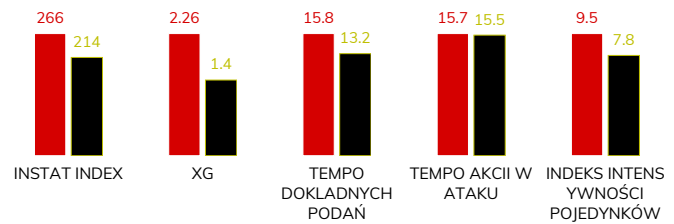
TOP-3 Podania kluczowe

92 Skvarka	2 / 2 100%	17 Szysz	2 / 1 50%
20 Gruszkowski	2 / 2 100%	19 Dudzinski	2 / 1 50%
9 Kliment	2 / 2 100%	77 Bartolewski	1 / 1 100%

Pojedynki

POJEDYNKI	158 / 77 49%	158 / 81 51%
1. połowa	86 / 39 45%	86 / 47 55%
2. połowa	72 / 38 53%	72 / 34 47%
Pojedynki w powietrzu	33 / 11 33%	33 / 22 67%
Pojedynki na ziemi	125 / 66 53%	125 / 59 47%
Dryblingi / udane	36 / 21 58%	26 / 13 50%
Odbiory / udane	33 / 20 61%	43 / 22 51%
Straty / na własnej połowie	59 / 10	54 / 13
Odzyskane piłki / na połowie przeciwnika	40 / 8	38 / 5

Kluczowe indeksy występu



TOP-3 Pojedynki

10 Zhukov	17 / 12 71%	77 Bartolewski	23 / 15 65%
40 Yeboah	18 / 9 50%	26 Chodyna	16 / 12 75%
25 Frydrych	14 / 9 64%	5 Simic	15 / 12 80%

TOP-3 Dryblingi

40 Yeboah	11 / 6 55%	7 Zivec	5 / 3 60%
10 Zhukov	6 / 5 83%	26 Chodyna	4 / 3 75%
15 Hanousek	7 / 4 57%	77 Bartolewski	3 / 3 100%

WISŁA KRAKÓW 3-0 KGHM ZAGŁĘBIE LUBIN

Statystyki zawodników

Wisła Kraków

	INSTA T INDEX	Minuty na boisku	Bramki / asysty	xG	Strzały / celne	Faule	Faulow any	Spalon e	Podania / dokładne	Podanie kluczowe	Podania przyjęte	Pojedyunki / wygrane	Pojedyunki w powietrzu	Pojedyunki na ziemi	Dryblingi / udane	Odbiory / udane	Stracone piłki	Odzyska ne piłki
1 Lis	294	'100	-	-	-	-	1	-	42 / 36 86%	-	31	1 / 1 100%	1 / 1 100%	-	-	-	5	3
15 Hanousek	272	'100	-	-	-	1	2	-	56 / 47 84%	1 / 0 0%	33	13 / 7 54%	3 / 2 67%	10 / 5 50%	7 / 4 57%	1 / 1 100%	4	7
4 Sadlok	225	'100	-	-	-	2	-	-	53 / 48 91%	-	44	9 / 3 33%	5 / 2 40%	4 / 1 25%	-	1 / 1 100%	1	4
25 Frydrych	261	'100	-	-	-	3	-	-	57 / 46 81%	-	42	14 / 9 64%	6 / 3 50%	8 / 6 75%	-	3 / 3 100%	3	10
20 Gruszkowski	282	'100	-	-	-	2	-	-	53 / 47 89%	2 / 2 100%	40	11 / 8 73%	2 / 1 50%	9 / 7 78%	1 / 1 100%	6 / 4 67%	3	2
8 El Mahdioui	271	'96	-	-	-	3	2	-	64 / 58 91%	1 / 1 100%	52	11 / 6 55%	1 / 0 0%	10 / 6 60%	3 / 2 67%	3 / 1 33%	4	7
10 Zhukov	275	'100	-	0.02	1 / 0 0%	2	2	-	42 / 36 86%	-	36	17 / 12 71%	1 / 1 100%	16 / 11 69%	6 / 5 83%	2 / 1 50%	8	2
54 Starzynski	225	'50	-	-	-	-	-	-	10 / 8 80%	1 / 0 0%	12	5 / 0 0%	1 / 0 0%	4 / 0 0%	1 / 0 0%	1 / 0 0%	3	1
92 Skvarka	287	'89	0 / 2	0.52	2 / 1 50%	1	1	-	38 / 31 82%	2 / 2 100%	32	12 / 6 50%	2 / 1 50%	10 / 5 50%	-	3 / 2 67%	3	1
40 Yeboah	334	'74	1 / 0	0.90	4 / 2 50%	-	4	1	36 / 31 86%	3 / 1 33%	39	18 / 9 50%	2 / 0 0%	16 / 9 56%	11 / 6 55%	2 / 2 100%	4	1
9 Kliment	270	'96	1 / 0	0.59	1 / 1 100%	2	1	-	14 / 10 71%	2 / 2 100%	27	28 / 8 29%	7 / 0 0%	21 / 8 38%	3 / 1 33%	4 / 1 25%	10	1
77 Savic	218	'49	-	-	-	1	1	1	10 / 9 90%	1 / 0 0%	14	7 / 3 43%	1 / 0 0%	6 / 3 50%	2 / 1 50%	1 / 0 0%	6	-
11 Młyński	249	'25	1 / 0	0.23	1 / 1 100%	1	-	-	9 / 8 89%	-	11	6 / 2 33%	-	6 / 2 33%	2 / 1 50%	3 / 1 33%	3	1
7 Hugi	-	'10	-	-	-	-	-	-	4 / 3 75%	-	4	1 / 0 0%	-	1 / 0 0%	-	-	-	-
21 Kuveljic	-	'4	-	-	-	-	1	-	4 / 4 100%	-	3	3 / 3 100%	-	3 / 3 100%	-	3 / 3 100%	-	-
91 Brown Forbes	-	'4	-	-	-	-	-	-	2 / 2 100%	-	4	2 / 0 0%	1 / 0 0%	1 / 0 0%	-	-	2	-

KGHM Zagłębie Lubin

	INSTA T INDEX	Minuty na boisku	Bramki / asysty	xG	Strzały / celne	Faule	Faulow any	Spalon e	Podania / dokładne	Podanie kluczowe	Podania przyjęte	Pojedyunki / wygrane	Pojedyunki w powietrzu	Pojedyunki na ziemi	Dryblingi / udane	Odbiory / udane	Stracone piłki	Odzyska ne piłki
30 Hładun	218	'100	-	-	-	-	-	-	22 / 20 91%	-	12	-	-	-	-	-	1	3
77 Bartolewski	242	'91	-	0.12	2 / 2 100%	2	3	-	37 / 27 73%	1 / 1 100%	28	23 / 15 65%	8 / 5 63%	15 / 10 67%	3 / 3 100%	5 / 5 100%	6	1
32 Pino Soler	233	'100	-	-	-	1	1	-	37 / 35 95%	-	26	15 / 8 53%	2 / 1 50%	13 / 7 54%	1 / 1 100%	2 / 2 100%	2	8
5 Simic	248	'100	-	0.14	1 / 0 0%	-	-	-	34 / 29 85%	-	20	15 / 12 80%	7 / 6 86%	8 / 6 75%	1 / 0 0%	6 / 5 83%	5	6
26 Chodyna	257	'100	-	0.01	1 / 0 0%	1	1	-	51 / 40 78%	1 / 0 0%	27	16 / 12 75%	3 / 3 100%	13 / 9 69%	4 / 3 75%	1 / 1 100%	7	5
99 Lakomy	200	'50	-	0.02	1 / 0 0%	1	-	-	12 / 9 75%	-	10	8 / 4 50%	-	8 / 4 50%	-	3 / 2 67%	2	2
4 Bashkirov	175	'100	-	-	-	3	1	-	24 / 18 75%	-	20	17 / 8 47%	2 / 1 50%	15 / 7 47%	1 / 0 0%	6 / 2 33%	3	5
16 Ratajczyk	203	'68	-	-	-	-	2	-	12 / 11 92%	1 / 1 100%	14	7 / 2 29%	1 / 1 100%	6 / 1 17%	3 / 1 33%	2 / 0 0%	2	2
18 Starzyński	191	'91	-	0.79	2 / 1 50%	3	2	-	24 / 15 63%	-	18	6 / 2 33%	-	6 / 2 33%	-	5 / 1 20%	6	-
17 Szysz	221	'100	-	0.17	3 / 0 0%	2	1	-	16 / 10 63%	2 / 1 50%	23	18 / 5 28%	3 / 1 33%	15 / 4 27%	5 / 1 20%	7 / 3 43%	7	2
13 Podlinski	189	'68	-	-	-	-	3	-	13 / 9 69%	-	21	14 / 6 43%	6 / 3 50%	8 / 3 38%	-	1 / 0 0%	6	-
8 Poreba	209	'49	-	0.03	1 / 1 100%	2	-	-	18 / 16 89%	-	14	6 / 1 17%	-	6 / 1 17%	-	5 / 1 20%	2	1
7 Zivec	221	'31	-	-	-	-	3	-	14 / 12 86%	-	15	6 / 3 50%	-	6 / 3 50%	5 / 3 60%	-	1	1
9 Daniel	189	'31	-	0.12	1 / 0 0%	1	1	-	13 / 11 85%	-	16	5 / 2 40%	-	5 / 2 40%	3 / 1 33%	-	4	-
3 Balic	-	'8	-	-	-	-	-	-	7 / 6 86%	-	3	1 / 1 100%	1 / 1 100%	-	-	-	-	2
19 Dudzinski	-	'8	-	-	-	-	-	-	6 / 4 67%	2 / 1 50%	5	1 / 0 0%	-	1 / 0 0%	-	-	-	-

Terminy

Atak

Posiadanie piłki przez jedną drużynę z przejściem na połowę przeciwnika.

Kontratak

Atak z gry, który rozwija się bezpośrednio po przejęciu piłki od przeciwnika. Kontratak trwa nie więcej niż 30 sekund. Prędkość ruchu do bramki przeciwnika przy tym ataku wynosi nie mniej niż 2,6 m/s.

Atak pozycyjny

Atak z gry lub ze stałych fragmentów (wyrzut z autu, rzut wolny). Pozycyjny atak trwa więcej niż 30 sekund lub prędkość ruchu drużyny do bramki przeciwnika jest mniejsza niż 2,6 m/s.

Atak po rzucie wolnym lub wyrzucie z autu

Atak po rozegraniu rzutu różnego, rzutu wolnego lub wyrzutu z autu, przy którym pierwszym lub drugim zagranieniem jest strzał na bramkę lub dośrodkowanie w pole karne.

Atak po rzucie różnym

Akcje drużyny po rozegraniu rzutu różnego aż do straty piłki lub oddalenia piłki przez drużynę przeciwnika do strefy centralnej.

Strzał

Skierowanie piłki do bramki przeciwnika mającej na celu strzelenie bramki. Rejestrowane są strzały celne (w światło bramki), niecelne (w tym strzały w słupek i w poprzeczkę), a także strzały zablokowane przez przeciwnika.

Podanie kluczowe

Podanie do partnera, który jest w sytuacji bramkowej (1 na 1, pusta bramka itd.); podanie do zawodnika, które stwarza realną szansę na zdobycie bramki; podanie które 'odcina' linię obrony w fazie ataku.

Pojedynki

Wszystkie rodzaje pojedynków na boisku. To sumaryczny wskaźnik, zawierający walkę o niekontrolowaną przez nikogo piłkę, pojedynki w powietrzu, dryblingi, odbiory oraz straty, spowodowane odbiorami przeciwnika.

Pojedynek w powietrzu

Walka o piłkę, która znajduje się powyżej poziomu ramion..

Dryblowanie

Aktywna akcja piłkarza, posiadającego piłkę próba ominięcia przeciwnika z pomocą dryblingu. Przy udanym dryblingu zawodnikowi drużyny przeciwnej rejestruje się nieudane odebranie piłki i na odwrót.

Odbiór

Aktywne działanie zawodnika, usiłującego odebrać piłkę zawodnikowi ją posiadającemu (przeciwnikowi w tej sytuacji zostaje zaliczona strata); przeciwdziałanie dryblowaniu przeciwnika również uznaje się za odbiór.

Drybling

Świadomy ruch zawodnika z piłką (przynajmniej trzy kontakty z piłką)

Nieudane przyjęcie piłki

Strata piłki bez starcia z przeciwnikiem, w wyniku nieudanej akcji..

Odzyskane piłki

Akcja piłkarza (przejęcie, przechwyt, wygrany pojedynek), która powoduje stratę piłki przez przeciwnika z dalszą możliwością prowadzenia szybkiego kontrataku.

Strata piłki

Akcja zawodnika (niedokładne podanie, przegrany pojedynek, itd.), która powoduje stratę piłki przez jego drużynę. Jeśli posiadanie piłki zakończy się faulem przeciwnika lub strzałem w światło bramki, to strata nie rejestruje się.

Tempo akcji w ataku

Liczba akcji konstruktywnych na minutę posiadania piłki.

Tempo dokładnych podań

Liczba dokładnych podań na minutę posiadania piłki

Indeks intensywności pojedynków

liczba pojedynków i przechwytych drużyny broniącej - na minutę posiadania piłki przez przeciwnika

xG

Oczekiwana liczba bramek zawodnika lub drużyny w meczu, nie licząc rzutów karnych. Liczbę expected goals oblicza się na podstawie rodzaju strzału i strefy, z której został wykonany.