



PKO Bank Polski  
EKSTRAKLASA

KOLEJKA 11   28.11.20		
KONIEC MECZU		
<b>WISŁA KRAKÓW</b>	<b>1 2</b>	<b>KGHM ZAGŁĘBIE LUBIN</b>
BROWN FORBES 55'		SIMIC 68' CHODYNA 85'

## RAPORT STATYSTYCZNY

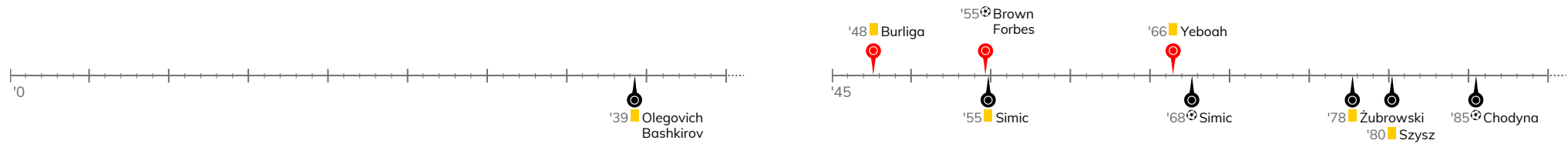


STATS

## WISŁA KRAKÓW 1-2 KGHM ZAGŁĘBIE LUBIN

Informacje o meczu

## Linia czasu



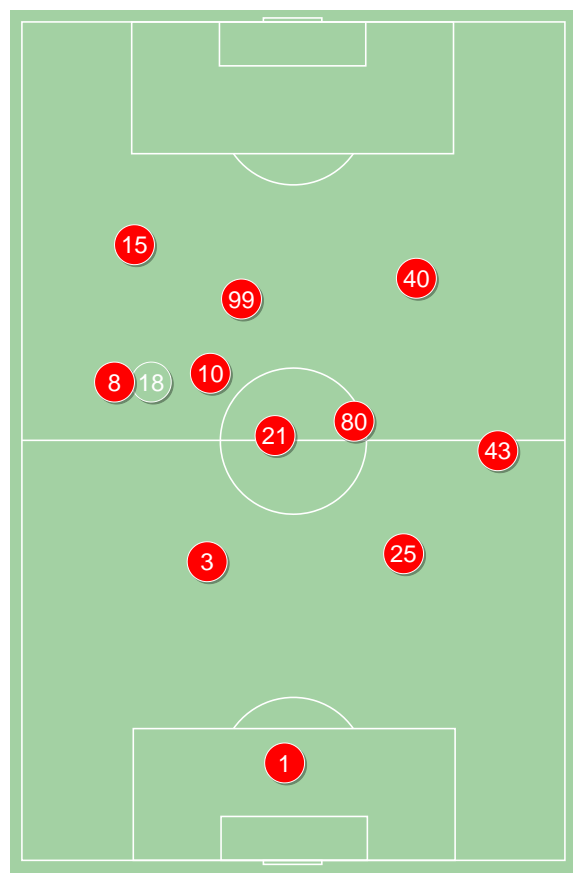
## Średnie pozycje piłkarzy

## Wisła Kraków

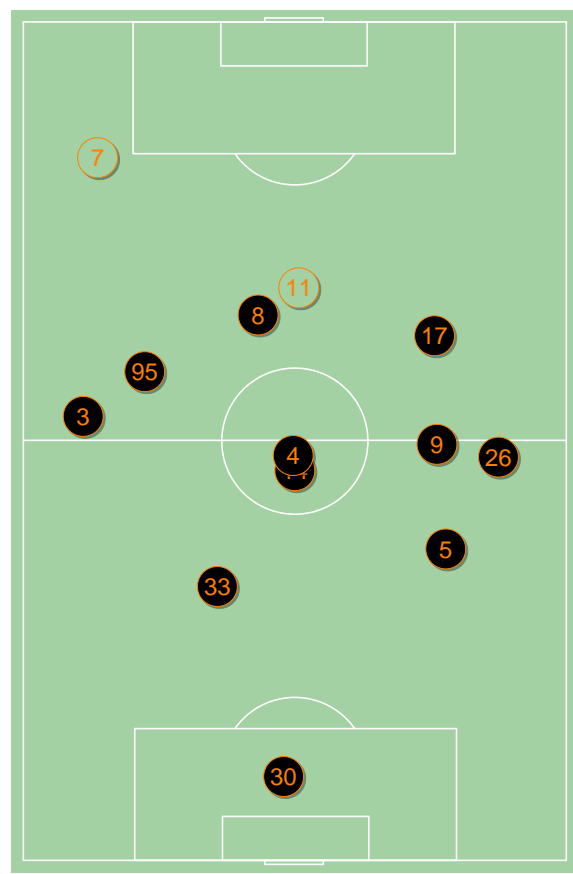
1	Lis	
8	Burliga	■
3	Mehremic	
25	Frydrych	
43	Szot	
21	Kuveljic	
10	Zhukov	'77 ▼
80	Plewka	
15	Silva Rocha	'77 ▼
40	Yeboah	■ '82 ▼
99	Brown Forbes	⊕ '77 ▼
18	Chuca	'77 ▲
77	Savic	'77 ▲
11	Beciraj	'77 ▲
44	Buksa	'82 ▲

## KGHM Zagłębie Lubin

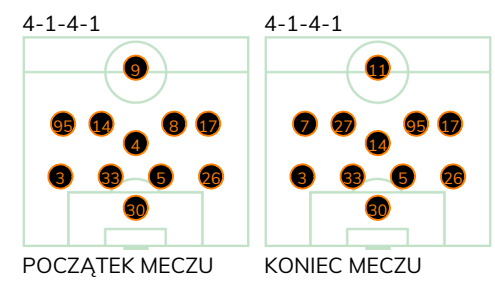
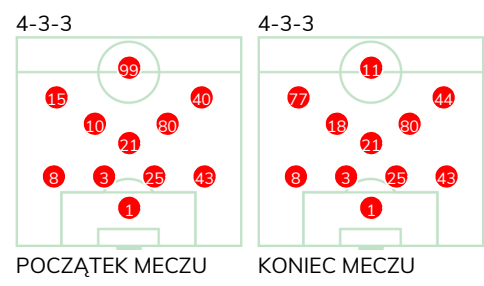
30	Hładun	
3	Balic	
33	Guldan	
5	Simic	⊕ ■
26	Chodyna	⊕
4	Olegovich Bashkirov	■ '66 ▼
95	Drazic	
14	Żubrowski	■
8	Poreba	'93 ▼
17	Szys	■
9	Sirk	'66 ▼
7	Zivec	'66 ▲
11	Mraz	'66 ▲
27	Jończy	'93 ▲



Wisła Kraków ↑



KGHM Zagłębie Lubin ↑

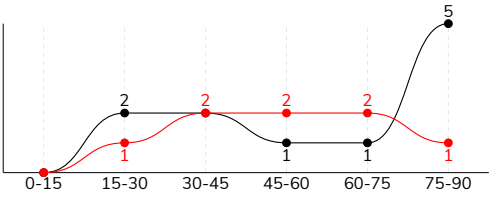


WISŁA KRAKÓW 1-2 KGHM ZAGŁĘBIE LUBIN

Statystyki drużyn

Główne statystyki

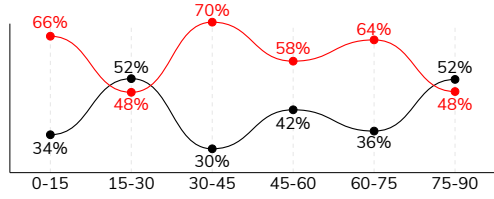
STRZAŁY / CELNE	8 / 3	11 / 6
1. połowa	3 / 0	4 / 1
2. połowa	5 / 3	7 / 5



Strzały niecelne	3	3
Strzały zablokowane	2	2
Strzały z pola karnego / celne	3 / 1	7 / 3
Średni dystans do bramki, m	20.3	15.2
Faule	18	14
Żółte / czerwone kartki	2 / 0	4 / 0
Spalone	2	-
Rzuty różne	13	3

Posiadanie piłki

POSIADANIE PIŁKI	59%	41%
1. połowa	61%	39%
2. połowa	56%	44%



Ataki pozycyjne	62 / 1 1.6%	57 / 7 12%
Kontrataki	16 / 2 13%	11 / 3 27%
Ataki ze stałych fragmentów	22 / 5 23%	6 / 1 17%
Strzały z rzutów wolnych / celne	1 / 0 0%	-
Warianty rzutów wolnych	6 / 2 33%	3 / 0 0%
Rzuty różne	13 / 2 15%	3 / 1 33%
Rzuty karne / strzelone	-	-

TOP-3 InStat Index

15 Silva Rocha	278	7 Zivec	353
43 Szot	276	5 Simic	331
21 Kuveljic	272	26 Chodyna	330

TOP-3 Strzały / celne

99 Brown Forbes	2 / 1 50%	17 Szysz	3 / 2 67%
40 Yeboah	2 / 1 50%	26 Chodyna	2 / 1 50%
43 Szot	1 / 1 100%	5 Simic	1 / 1 100%

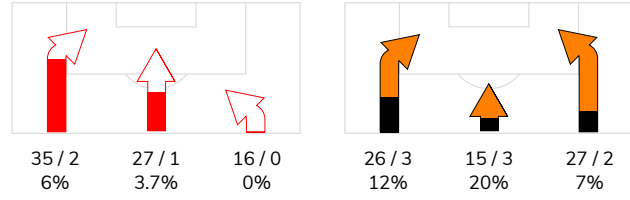
TOP-3 Podania

3 Mehremic	73 / 62 85%	3 Balic	62 / 51 82%
25 Frydrych	69 / 53 77%	33 Guldán	53 / 45 85%
8 Burliga	61 / 52 85%	5 Simic	54 / 36 67%

Podania

PODANIA / DOKŁADNE	511 / 414 81%	447 / 347 78%
1. połowa	282 / 226 80%	226 / 182 81%
2. połowa	229 / 188 82%	221 / 165 75%
Podanie kluczowe	6 / 2 33%	9 / 6 67%

STRONY ATAKU



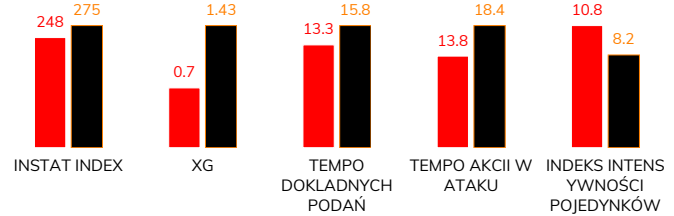
TOP-3 Podania kluczowe

15 Silva Rocha	3 / 2 67%	7 Zivec	4 / 4 100%
10 Zhukov	1 / 0 0%	26 Chodyna	2 / 1 50%
25 Frydrych	1 / 0 0%	11 Mráz	1 / 1 100%

Pojedynki

POJEDYNKI	172 / 85 49%	172 / 87 51%
1. połowa	75 / 38 51%	75 / 37 49%
2. połowa	97 / 47 48%	97 / 50 52%
Pojedynki w powietrzu	55 / 17 31%	55 / 38 69%
Pojedynki na ziemi	117 / 68 58%	117 / 49 42%
Dryblingi / udane	22 / 14 64%	15 / 8 53%
Odbiory / udane	28 / 20 71%	32 / 18 56%
Straty / na własnej połowie	71 / 12	71 / 27
Odzyskane piłki / na połowie przeciwnika	53 / 18	51 / 6

Kluczowe indeksy występu



TOP-3 Pojedynki

21 Kuveljic	20 / 12 60%	5 Simic	22 / 17 77%
15 Silva Rocha	24 / 11 46%	14 Żubrowski	17 / 10 59%
3 Mehremic	18 / 11 61%	3 Balic	11 / 9 82%

TOP-3 Dryblingi

15 Silva Rocha	6 / 4 67%	17 Szysz	6 / 3 50%
21 Kuveljic	4 / 3 75%	26 Chodyna	4 / 2 50%
99 Brown Forbes	3 / 3 100%	7 Zivec	2 / 2 100%

# WISŁA KRAKÓW 1-2 KGHM ZAGŁĘBIE LUBIN

## Statystyki zawodników

### Wisła Kraków

	INSTA T INDEX	Minuty na boisku	Bramki / asysty	xG	Strzały / celne	Faule	Faulow any	Spalon e	Podania / dokładne	Podanie kluczowe	Podania przyjęte	Pojedynki / wygrane	Pojedynki w powietrzu	Pojedynki na ziemi	Dryblingi / udane	Odbiory / udane	Stracone piłki	Odzyska ne piłki
1 Lis	261	'95	-	-	-	-	-	-	29 / 20 69%	-	15	-	-	-	-	-	5	2
8 Burliga	250	'95	-	-	-	5	-	1	61 / 52 85%	-	51	12 / 4 33%	4 / 1 25%	8 / 3 38%	-	3 / 1 33%	10	6
3 Mehremic	263	'95	-	-	-	1	3	-	73 / 62 85%	-	58	18 / 11 61%	7 / 5 71%	11 / 6 55%	1 / 1 100%	-	6	11
25 Frydrych	227	'95	-	0.14	1 / 0 0%	-	1	-	69 / 53 77%	1 / 0 0%	51	14 / 7 50%	8 / 4 50%	6 / 3 50%	-	1 / 1 100%	8	8
43 Szot	276	'95	-	0.03	1 / 1 100%	1	1	-	43 / 33 77%	-	23	11 / 8 73%	3 / 2 67%	8 / 6 75%	2 / 1 50%	2 / 2 100%	3	3
21 Kuveljic	272	'95	-	0.18	2 / 0 0%	3	3	-	45 / 40 89%	-	37	20 / 12 60%	5 / 1 20%	15 / 11 73%	4 / 3 75%	6 / 5 83%	3	9
10 Zhukov	255	'77	-	-	-	1	1	-	62 / 48 77%	1 / 0 0%	43	13 / 9 69%	1 / 1 100%	12 / 8 67%	1 / 1 100%	5 / 4 80%	9	3
80 Plewka	261	'95	-	-	-	-	-	-	34 / 31 91%	-	25	6 / 4 67%	-	6 / 4 67%	-	2 / 1 50%	2	3
15 Silva Rocha	278	'77	0 / 1	-	-	2	-	1	38 / 28 74%	3 / 2 67%	35	24 / 11 46%	3 / 0 0%	21 / 11 52%	6 / 4 67%	1 / 1 100%	10	3
40 Yeboah	232	'81	-	0.08	2 / 1 50%	1	-	-	32 / 24 75%	-	32	19 / 8 42%	6 / 1 17%	13 / 7 54%	5 / 1 20%	4 / 4 100%	6	3
99 Brown Forbes	266	'77	1 / 0	0.27	2 / 1 50%	3	3	-	13 / 11 85%	1 / 0 0%	27	21 / 8 38%	11 / 1 9%	10 / 7 70%	3 / 3 100%	1 / 0 0%	6	-
18 Chuca	228	'18	-	-	-	-	-	-	5 / 5 100%	-	5	4 / 0 0%	-	4 / 0 0%	-	1 / 0 0%	-	1
77 Savic	211	'18	-	-	-	-	-	-	5 / 5 100%	-	2	1 / 1 100%	-	1 / 1 100%	-	1 / 1 100%	-	1
11 Beciraj	195	'18	-	-	-	1	1	-	-	-	7	6 / 1 17%	5 / 0 0%	1 / 1 100%	-	-	3	-
44 Buksa	-	'13	-	-	-	-	1	-	2 / 2 100%	-	4	3 / 1 33%	2 / 1 50%	1 / 0 0%	-	1 / 0 0%	-	-

### KGHM Zagłębie Lubin

	INSTA T INDEX	Minuty na boisku	Bramki / asysty	xG	Strzały / celne	Faule	Faulow any	Spalon e	Podania / dokładne	Podanie kluczowe	Podania przyjęte	Pojedynki / wygrane	Pojedynki w powietrzu	Pojedynki na ziemi	Dryblingi / udane	Odbiory / udane	Stracone piłki	Odzyska ne piłki
30 Hładun	241	'95	-	-	-	-	-	-	17 / 16 94%	-	8	1 / 1 100%	1 / 1 100%	-	-	-	1	4
3 Balic	298	'95	-	-	-	1	2	-	62 / 51 82%	-	34	11 / 9 82%	4 / 4 100%	7 / 5 71%	-	1 / 0 0%	4	8
33 Guldán	248	'95	-	-	-	1	-	-	53 / 45 85%	-	36	15 / 7 47%	6 / 4 67%	9 / 3 33%	2 / 1 50%	4 / 2 50%	4	9
5 Simic	331	'95	1 / 0	0.13	1 / 1 100%	1	2	-	54 / 36 67%	1 / 0 0%	40	22 / 17 77%	16 / 13 81%	6 / 4 67%	-	2 / 2 100%	9	5
26 Chodyna	330	'95	1 / 0	0.39	2 / 1 50%	-	-	-	41 / 31 76%	2 / 1 50%	30	14 / 6 43%	1 / 1 100%	13 / 5 38%	4 / 2 50%	2 / 0 0%	6	5
4 Olegovich Bashkir	257	'66	-	-	-	3	1	-	31 / 28 90%	-	25	13 / 6 46%	4 / 2 50%	9 / 4 44%	-	5 / 3 60%	4	5
95 Drazic	246	'95	-	0.13	1 / 0 0%	-	-	-	46 / 35 76%	1 / 0 0%	42	10 / 4 40%	2 / 1 50%	8 / 3 38%	1 / 0 0%	2 / 2 100%	9	4
14 Żubrowski	305	'95	0 / 1	0.02	1 / 1 100%	2	1	-	42 / 30 71%	-	30	17 / 10 59%	3 / 3 100%	14 / 7 50%	-	7 / 5 71%	9	3
8 Poreba	230	'93	-	0.07	1 / 0 0%	-	5	-	44 / 29 66%	-	39	15 / 7 47%	7 / 5 71%	8 / 2 25%	-	3 / 1 33%	5	3
17 Szysz	281	'95	-	0.41	3 / 2 67%	3	5	-	21 / 19 90%	-	26	24 / 8 33%	3 / 1 33%	21 / 7 33%	6 / 3 50%	5 / 3 60%	6	4
9 Sirk	222	'66	-	0.20	1 / 1 100%	-	1	-	8 / 5 63%	-	7	13 / 4 31%	2 / 1 50%	11 / 3 27%	-	1 / 0 0%	6	1
7 Zivec	353	'28	0 / 1	0.08	1 / 0 0%	-	-	-	17 / 14 82%	4 / 4 100%	15	5 / 3 60%	-	5 / 3 60%	2 / 2 100%	-	3	-
11 Mraz	232	'28	-	-	-	3	-	-	10 / 8 80%	1 / 1 100%	14	11 / 4 36%	5 / 1 20%	6 / 3 50%	-	-	5	-
27 Jończy	-	'2	-	-	-	-	-	-	1 / 0 0%	-	-	1 / 1 100%	1 / 1 100%	-	-	-	-	-



## Terminy

**Atak**

Posiadanie piłki przez jedną drużynę z przejściem na połowę przeciwnika.

**Kontratak**

Atak z gry, który rozwija się bezpośrednio po przejęciu piłki od przeciwnika. Kontratak trwa nie więcej niż 30 sekund. Prędkość ruchu do bramki przeciwnika przy tym ataku wynosi nie mniej niż 2,6 m/s.

**Atak pozycyjny**

Atak z gry lub ze stałych fragmentów (wyrzut z autu, rzut wolny). Pozycyjny atak trwa więcej niż 30 sekund lub prędkość ruchu drużyny do bramki przeciwnika jest mniejsza niż 2,6 m/s.

**Atak po rzucie wolnym lub wyrzucie z autu**

Atak po rozegraniu rzutu różnego, rzutu wolnego lub wyrzutu z autu, przy którym pierwszym lub drugim zagranieniem jest strzał na bramkę lub dośrodkowanie w pole karne.

**Atak po rzucie różnym**

Akcje drużyny po rozegraniu rzutu różnego aż do straty piłki lub oddalenia piłki przez drużynę przeciwnika do strefy centralnej.

**Strzał**

Skierowanie piłki do bramki przeciwnika mającej na celu strzelenie bramki. Rejestrowane są strzały celne (w światło bramki), niecelne (w tym strzały w słupek i w poprzeczkę), a także strzały zablokowane przez przeciwnika.

**Podanie kluczowe**

Podanie do partnera, który jest w sytuacji bramkowej (1 na 1, pusta bramka itd.); podanie do zawodnika, które stwarza realną szansę na zdobycie bramki; podanie które 'odcina' linię obrony w fazie ataku.

**Pojedynki**

Wszystkie rodzaje pojedynków na boisku. To sumaryczny wskaźnik, zawierający walkę o niekontrolowaną przez nikogo piłkę, pojedynki w powietrzu, dryblingi, odbiory oraz straty, spowodowane odbiorami przeciwnika.

**Pojedynek w powietrzu**

Walka o piłkę, która znajduje się powyżej poziomu ramion..

**Dryblowanie**

Aktywna akcja piłkarza, posiadającego piłkę próba ominięcia przeciwnika z pomocą dryblingu. Przy udanym dryblingu zawodnikowi drużyny przeciwnej rejestruje się nieudane odebranie piłki i na odwrót.

**Odbiór**

Aktywne działanie zawodnika, usiłującego odebrać piłkę zawodnikowi ją posiadającemu (przeciwnikowi w tej sytuacji zostaje zaliczona strata); przeciwdziałanie dryblowaniu przeciwnika również uznaje się za odbiór.

**Drybling**

Świadomy ruch zawodnika z piłką (przynajmniej trzy kontakty z piłką)

**Nieudane przyjęcie piłki**

Strata piłki bez starcia z przeciwnikiem, w wyniku nieudanej akcji..

**Odzyskane piłki**

Akcja piłkarza (przejęcie, przechwyt, wygrany pojedynek), która powoduje stratę piłki przez przeciwnika z dalszą możliwością prowadzenia szybkiego kontrataku.

**Strata piłki**

Akcja zawodnika (niedokładne podanie, przegrany pojedynek, itd.), która powoduje stratę piłki przez jego drużynę. Jeśli posiadanie piłki zakończy się faulem przeciwnika lub strzałem w światło bramki, to strata nie rejestruje się.

**Tempo akcji w ataku**

Liczba akcji konstruktywnych na minutę posiadania piłki.

**Tempo dokładnych podań**

Liczba dokładnych podań na minutę posiadania piłki

**Indeks intensywności pojedynków**

liczba pojedynków i przechwytych drużyny broniącej - na minutę posiadania piłki przez przeciwnika

**xG**

System do oceny jakości strzałów wykonanych przez gracza lub drużynę. Liczbę expected goals oblicza się na podstawie rodzaju strzału i strefy, z której został wykonany.