



PKO Bank Polski
EKSTRAKLASA

KOLEJKA 7 31.08.19		
KONIEC MECZU		
WISŁA KRAKÓW	4 2	KGHM ZAGŁĘBIE LUBIN
MAK 18' BROŻEK 22'84' WOJTKOWSKI 58'		ZIVEC 26' BALIC 36'

RAPORT STATYSTYCZNY

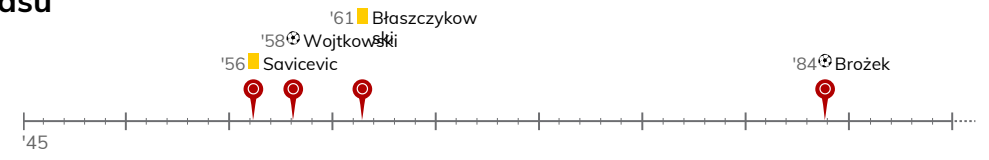
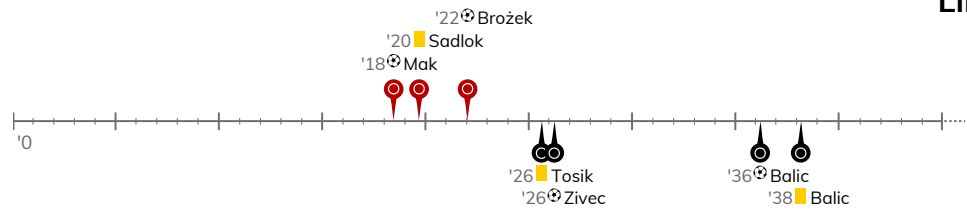


STATS

WISŁA KRAKÓW 4-2 KGHM ZAGŁĘBIE LUBIN

Informacje o meczu

Linia czasu



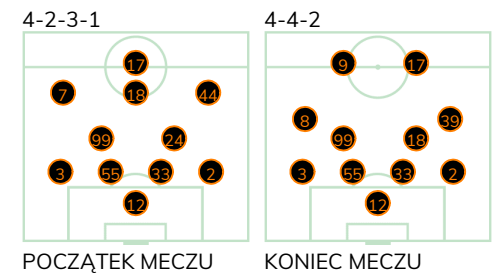
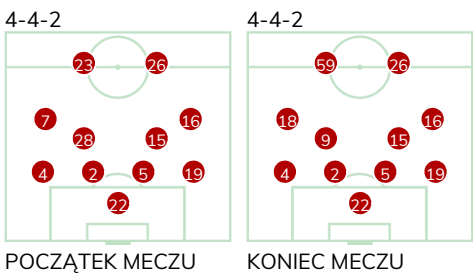
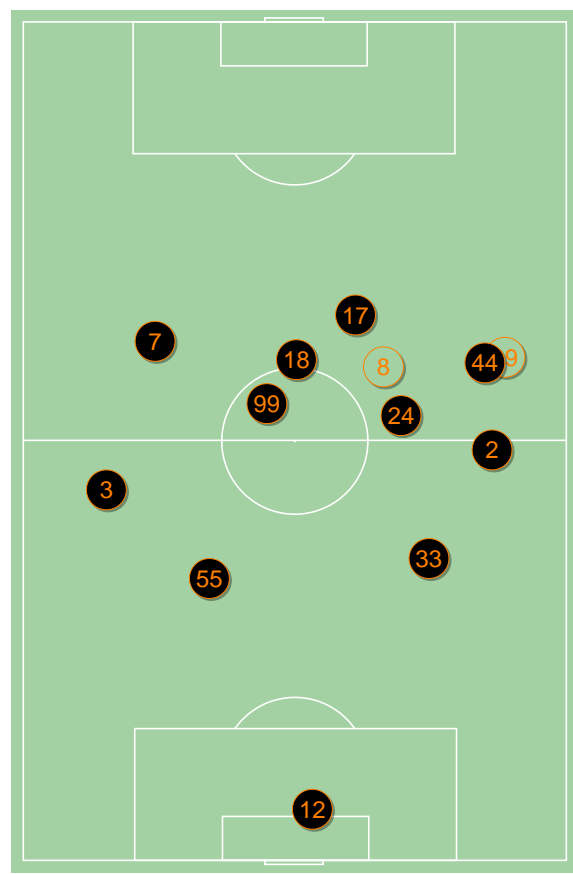
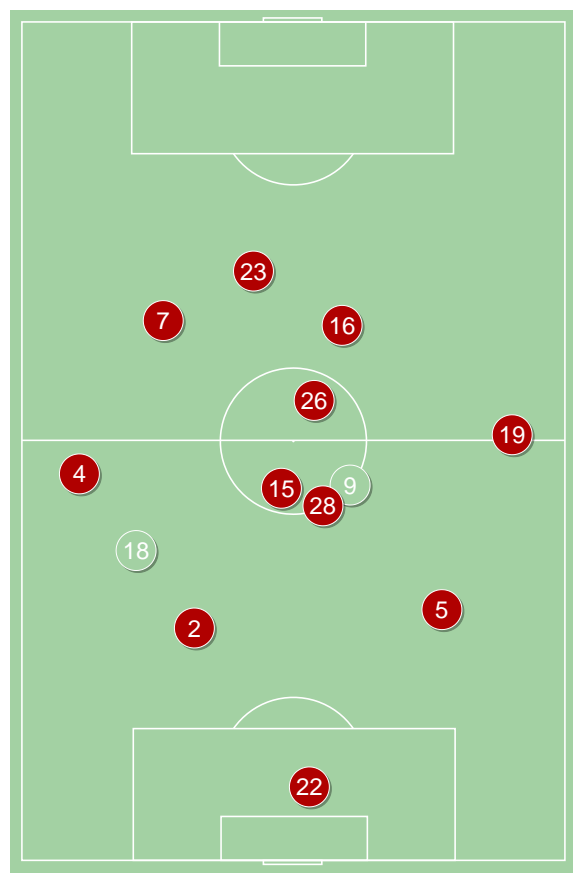
Średnie pozycje piłkarzy

Wisła Kraków

22	Buchalik	
4	Sadlok	■
2	Janicki	
5	Klemenz	
19	Niepsuj	
28	Savicevic	■ '66▼
15	Silva Rocha	
7	Mak	⊕ '86▼
16	Błaszczykowski	■
23	Brożek	⊕⊕ '89▼
26	Wojtkowski	⊕
9	Boguski	'66▲
18	Moya Martinez	'86▲
59	Zdybowicz	'89▲

KGHM Zagłębie Lubin

12	Forenc	
3	Balic	⊕■
55	Oko	
33	Guldan	
2	Kopacz	
99	Slisz	
24	Tosik	■ '75▼
7	Zivec	⊕ '86▼
18	Starzyński	
44	Czerwiński	'86▼
17	Szysz	
9	Sirk	'75▲
39	Bohar	'86▲
8	Poreba	'86▲



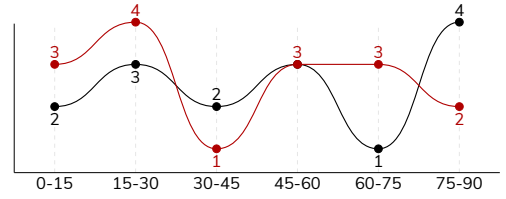
Wisła Kraków ↑

KGHM Zagłębie Lubin ↑

WISŁA KRAKÓW 4-2 KGHM ZAGŁĘBIE LUBIN

Główne statystyki

STRZAŁY / CELNE	16 / 6	15 / 6
1 połowa	8 / 3	7 / 3
2 połowa	8 / 3	8 / 3



Strzały niecelne	9	4
Strzały przejęte	1	5
Strzały z pola karnego / celne	9 / 5	7 / 5
Średni dystans do bramki, m	18	20.2
Faule	13	16
Żółte / czerwone kartki	3 / 0	2 / 0
Spalone	1	2
Rzuty różne	4	5

Podania

PODANIA / DOKŁADNE	426 / 343 81%	300 / 218 73%
1 połowa	239 / 212 89%	122 / 90 74%
2 połowa	187 / 131 70%	178 / 128 72%
Podanie kluczowe	12 / 7 58%	11 / 7 64%

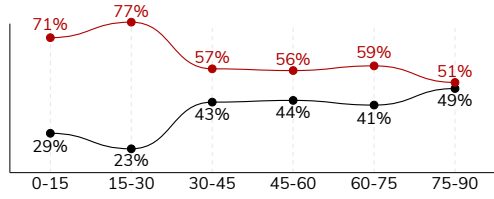
Pojedynki

POJEDYNKI	146 / 77 53%	146 / 69 47%
1 połowa	65 / 33 51%	65 / 32 49%
2 połowa	81 / 44 54%	81 / 37 46%
Pojedynki w powietrzu	44 / 17 39%	44 / 27 61%
Pojedynki na ziemi	102 / 60 59%	102 / 42 41%
Zwody / udane	25 / 15 60%	17 / 10 59%
Odbiory / udane	29 / 19 66%	31 / 16 52%
Straty / na własnej połowie	66 / 25	72 / 14
Nabycie piłki / na połowie przeciwnika	52 / 10	47 / 16

Posiadanie piłki

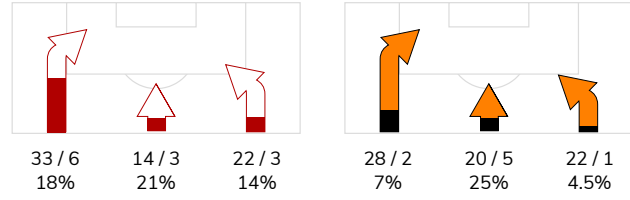
Statystyki drużyn

POSIADANIE PIŁKI	61%	39%
1 połowa	68%	32%
2 połowa	54%	46%

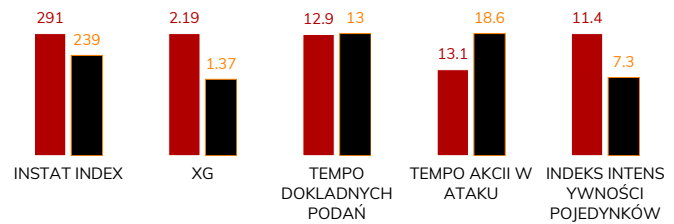


Ataki pozycyjne	56 / 9 16%	53 / 6 11%
Kontrataki	13 / 3 23%	17 / 2 12%
Stały fragment w ataku	7 / 4 57%	17 / 6 35%
Strzał z rzutu wolnego / celne	-	1 / 1 100%
Warianty stałych fragmentów gry	3 / 1 33%	9 / 3 33%
Kombinacyjne rzuty różne	4 / 3 75%	5 / 2 40%
Rzuty karne / strzelone	-	-

STRONY ATAKU



Kluczowe indeksy występu



TOP-3 InStat Index

7 Mak	383	3 Balic	307
23 Brożek	361	18 Starzyński	299
4 Sadlok	327	7 Zivec	279

TOP-3 Strzały / celne

7 Mak	3 / 2 67%	18 Starzyński	5 / 2 40%
23 Brożek	3 / 2 67%	7 Zivec	4 / 2 50%
26 Wojtkowski	2 / 1 50%	3 Balic	2 / 1 50%

TOP-3 Podania

5 Klemenz	61 / 52 85%	18 Starzyński	39 / 29 74%
2 Janicki	53 / 46 87%	99 Slisz	35 / 26 74%
15 Silva Rocha	46 / 39 85%	2 Kopacz	35 / 25 71%

TOP-3 Podania kluczowe

7 Mak	3 / 2 67%	18 Starzyński	6 / 5 83%
28 Savicevic	2 / 2 100%	3 Balic	2 / 1 50%
4 Sadlok	3 / 1 33%	44 Czerwiński	1 / 1 100%

TOP-3 Pojedynki

15 Silva Rocha	31 / 17 55%	2 Kopacz	19 / 11 58%
4 Sadlok	20 / 17 85%	99 Slisz	21 / 10 48%
19 Niepsuj	16 / 8 50%	3 Balic	14 / 10 71%

TOP-3 Zwody

7 Mak	5 / 5 100%	2 Kopacz	5 / 3 60%
15 Silva Rocha	7 / 4 57%	33 Guldan	3 / 2 67%
26 Wojtkowski	3 / 3 100%	18 Starzyński	3 / 2 67%

WISŁA KRAKÓW 4-2 KGHM ZAGŁĘBIE LUBIN

Statystyka zawodników

Wisła Kraków

	INSTA T INDEX	Minuty na boisku	Bramki / asysty	xG	Strzały / celne	Faule	Faulow any	Spalony	Podania / dokładne	Podanie kluczowe	Podania przyjęte	Pojedyunki / wygrane	Pojedyunki w powietrzu	Pojedyunki na ziemi	Zwody / udane	Odbiory / udane	Strata piłki	Nabycie piłki
22 Buchalik	303	'98	-	-	-	-	-	-	40 / 35 88%	-	24	-	-	-	-	-	2	3
4 Sadlok	327	'98	-	0.02	1 / 0 0%	1	3	-	47 / 35 74%	3 / 1 33%	29	20 / 17 85%	6 / 5 83%	14 / 12 86%	2 / 1 50%	4 / 4 100%	7	8
2 Janicki	277	'98	-	-	-	1	-	-	53 / 46 87%	-	41	2 / 2 100%	1 / 1 100%	1 / 1 100%	-	-	6	12
5 Klemenz	278	'98	-	0.10	1 / 0 0%	1	-	-	61 / 52 85%	-	47	3 / 1 33%	2 / 1 50%	1 / 0 0%	-	-	5	3
19 Niepsuj	241	'98	-	0.02	1 / 0 0%	-	-	-	28 / 22 79%	1 / 1 100%	20	16 / 8 50%	7 / 1 14%	9 / 7 78%	-	2 / 2 100%	9	2
28 Savicevic	296	'66	0 / 1	-	-	2	2	-	37 / 33 89%	2 / 2 100%	26	12 / 6 50%	2 / 0 0%	10 / 6 60%	4 / 2 50%	4 / 3 75%	6	3
15 Silva Rocha	268	'98	-	0.01	1 / 0 0%	1	2	-	46 / 39 85%	-	39	31 / 17 55%	8 / 5 63%	23 / 12 52%	7 / 4 57%	9 / 4 44%	6	5
7 Mak	383	'87	1 / 2	0.82	3 / 2 67%	2	5	-	21 / 14 67%	3 / 2 67%	23	13 / 8 62%	1 / 0 0%	12 / 8 67%	5 / 5 100%	4 / 2 50%	5	4
16 Błaszczkowski	240	'98	-	0.09	2 / 0 0%	2	1	1	24 / 18 75%	-	21	14 / 3 21%	6 / 0 0%	8 / 3 38%	1 / 0 0%	1 / 1 100%	7	5
23 Brożek	361	'90	2 / 0	0.72	3 / 2 67%	-	1	-	13 / 9 69%	1 / 0 0%	19	11 / 4 36%	5 / 2 40%	6 / 2 33%	2 / 0 0%	-	3	-
26 Wojtkowski	286	'98	1 / 0	0.31	2 / 1 50%	3	1	-	30 / 23 77%	-	35	16 / 8 50%	3 / 0 0%	13 / 8 62%	3 / 3 100%	2 / 2 100%	6	3
9 Boguski	286	'31	0 / 1	0.01	1 / 1 100%	-	-	-	17 / 11 65%	2 / 1 50%	12	2 / 1 50%	2 / 1 50%	-	-	-	2	2
18 Moya Martinez	233	'11	-	-	-	-	1	-	7 / 4 57%	-	4	3 / 1 33%	-	3 / 1 33%	1 / 0 0%	2 / 1 50%	-	2
59 Zdybowicz	-	'8	-	0.09	1 / 0 0%	-	-	-	2 / 2 100%	-	3	3 / 1 33%	1 / 1 100%	2 / 0 0%	-	1 / 0 0%	2	-

KGHM Zagłębie Lubin

	INSTA T INDEX	Minuty na boisku	Bramki / asysty	xG	Strzały / celne	Faule	Faulow any	Spalony	Podania / dokładne	Podanie kluczowe	Podania przyjęte	Pojedyunki / wygrane	Pojedyunki w powietrzu	Pojedyunki na ziemi	Zwody / udane	Odbiory / udane	Strata piłki	Nabycie piłki
12 Forenc	228	'98	-	-	-	-	-	-	24 / 19 79%	-	6	1 / 1 100%	-	1 / 1 100%	-	1 / 1 100%	4	3
3 Balic	307	'98	1 / 0	0.11	2 / 1 50%	1	1	-	39 / 23 59%	2 / 1 50%	18	14 / 10 71%	9 / 7 78%	5 / 3 60%	-	-	5	6
55 Oko	244	'98	-	-	-	1	1	-	24 / 20 83%	-	9	12 / 9 75%	7 / 5 71%	5 / 4 80%	-	1 / 1 100%	4	11
33 Guldán	213	'98	-	0.05	1 / 1 100%	-	-	1	27 / 21 78%	-	22	8 / 6 75%	-	8 / 6 75%	3 / 2 67%	1 / 1 100%	6	7
2 Kopacz	231	'98	-	0.01	1 / 0 0%	5	2	1	35 / 25 71%	-	18	19 / 11 58%	2 / 2 100%	17 / 9 53%	5 / 3 60%	8 / 5 63%	7	5
99 Slisz	232	'98	-	-	-	2	1	-	35 / 26 74%	-	21	21 / 10 48%	8 / 7 88%	13 / 3 23%	-	5 / 2 40%	5	7
24 Tosik	206	'76	-	0.03	1 / 0 0%	2	-	-	16 / 14 88%	-	14	9 / 3 33%	3 / 2 67%	6 / 1 17%	1 / 1 100%	2 / 0 0%	2	4
7 Zivec	279	'87	1 / 0	0.91	4 / 2 50%	-	1	-	19 / 14 74%	-	23	12 / 4 33%	-	12 / 4 33%	3 / 1 33%	2 / 2 100%	5	2
18 Starzyński	299	'98	0 / 2	0.22	5 / 2 40%	-	2	-	39 / 29 74%	6 / 5 83%	32	15 / 5 33%	4 / 1 25%	11 / 4 36%	3 / 2 67%	3 / 1 33%	8	-
44 Czerwiński	231	'87	-	-	-	3	1	-	14 / 12 86%	1 / 1 100%	20	14 / 1 7%	5 / 1 20%	9 / 0 0%	-	2 / 0 0%	7	-
17 Szysz	218	'98	-	0.04	1 / 0 0%	2	1	-	13 / 6 46%	1 / 0 0%	18	11 / 5 45%	3 / 1 33%	8 / 4 50%	2 / 1 50%	3 / 2 67%	12	1
9 Sirk	202	'21	-	-	-	-	1	-	3 / 2 67%	1 / 0 0%	5	6 / 3 50%	2 / 1 50%	4 / 2 50%	-	2 / 1 50%	2	-
39 Bohar	222	'11	-	-	-	-	1	-	6 / 4 67%	-	5	2 / 1 50%	-	2 / 1 50%	-	-	1	1
8 Poreba	-	'11	-	-	-	-	-	-	6 / 3 50%	-	7	2 / 0 0%	1 / 0 0%	1 / 0 0%	-	1 / 0 0%	4	-

Terminy

Atak

To posiadanie piłki przez jedną drużynę z przejściem na połowę przeciwnika.

Szybki atak (kontratak)

atak z gry, który rozwija się bezpośrednio po przejęciu piłki od przeciwnika. Szybki atak trwa nie więcej niż 30 sekund. Prędkość ruchu do bramki przeciwnika przy tym ataku wynosi nie mniej niż 2,6 m/s.

Atak pozycyjny

Atak z gry lub stałych fragmentów (aut, rzut wolny). Pozycyjny atak trwa więcej niż 30s lub prędkość ruchu drużyny do bramki przeciwnika jest mniejsza niż 2,6 m/s.

Atak z rzutu wolnego lub autu.

Atak po rozegraniu rzutu wolnego lub autu, przy którym pierwszym lub drugim działaniem jest strzał na bramkę, lub podanie w pole karne przeciwnika.

Atak z rzutu różnego.

Akcje drużyny po rozegraniu rzutu różnego aż do końca posiadania piłki lub oddalenia piłki przez drużynę przeciwnika do strefy centralnej.

Strzał

Skierowanie piłki do bramki przeciwnika mającej na względzie strzelenie bramki. Rejestrowane są strzały celne (w światło bramki), niecelne (w tym strzały w słupki i w poprzeczkę), a także strzały przejęte przez przeciwnika.

Podanie kluczowe

Podanie do partnera, który jest w sytuacji bramkowej (1 na 1, pusta bramka itd.); podanie do zawodnika, które stwarza realną szansę na zdobycie bramki; podanie które 'odcina' linię obrony w fazie ataku.

Pojedynki

Wszystkie rodzaje walki o piłkę piłkarzy na boisku. Pojedynki nie są rejestrowane dodatkowo, jest to sumaryczny wskaźnik, zawiera walkę o piłkę w neutralnym położeniu zarówno na ziemi jak i w powietrzu, dryblingi, odebrania piłki oraz utraty piłki przy odbiorach przeciwnika

Pojedynki w powietrzu

Walka o piłkę, która znajduje się powyżej poziomu ramion.

Dryblowanie

Aktywna akcja piłkarza, posiadającego piłkę próba ominięcia przeciwnika z pomocą dryblingu. Przy udanym dryblingu zawodnikowi drużyny przeciwnej rejestruje się nieudane odebranie piłki i na odwrót.

Odebranie piłki przeciwnikowi i strata piłki w walce

Aktywne działania zawodnika, usiłującego odebrać piłkę zawodnikowi posiadającemu ją (przeciwnikowi rejestruje się strata piłki poprzez odebranie); odebranie to także przeszkadzanie w dryblowaniu przeciwnikowi.

Posiadanie piłki

Ruch zawodnika z piłką (mniej niż 3 dotknięcia piłki).

Nieudane przyjęcie piłki (nieudana kontrola nad piłką)

Strata piłki bez jakiegokolwiek walki z przeciwnikiem, spowodowana przez techniczne błędy rywala.

Nabycie piłki

Akcja piłkarza (przejęcie, przechwyt, wygrany pojedynek), która powoduje stratę piłki przez przeciwnika z dalszą możliwością prowadzenia szybkiego ataku.

Strata piłki

Akcja zawodnika (niedokładne podanie, przegrany pojedynek, itd.), która powoduje stratę piłki przez jego drużynę. Jeśli posiadanie piłki zakończy się faulem przeciwnika lub strzałem w światło bramki, to strata nie rejestruje się.

Tempo akcji w ataku

Liczba akcji skierowanych na atak w momencie posiadania piłki.

Tempo dokładnych podań

Liczba dokładnych podań w momencie posiadania piłki

Indeks intensywności pojedynków

liczba pojedynków i przechwytych drużyny broniącej- na minutę -w czasie posiadania piłki przez przeciwnika

xG

System do oceny jakości strzałów wykonanych przez gracza lub drużynę. Liczbę expected goals oblicza się na podstawie rodzaju strzału i strefy, z której został wykonany.