



PKO Bank Polski
EKSTRAKLASA

KOLEJKA 10 29.09.19		
KONIEC MECZU		
WISŁA KRAKÓW	0 1	CRACOVIA
		HANCA 72'

RAPORT STATYSTYCZNY

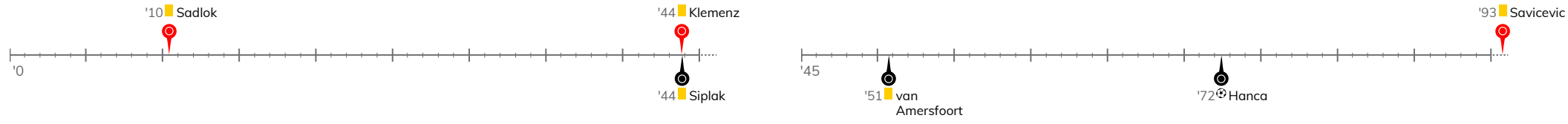


STATS

WISŁA KRAKÓW 0-1 CRACOVIA

Informacje o meczu

Linia czasu



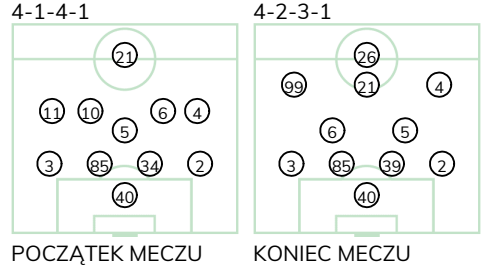
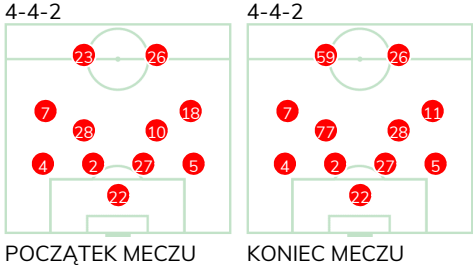
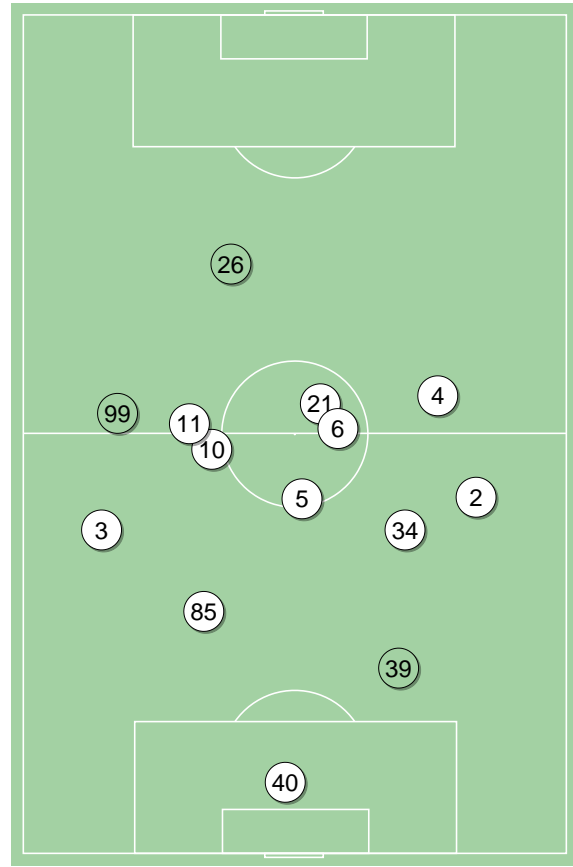
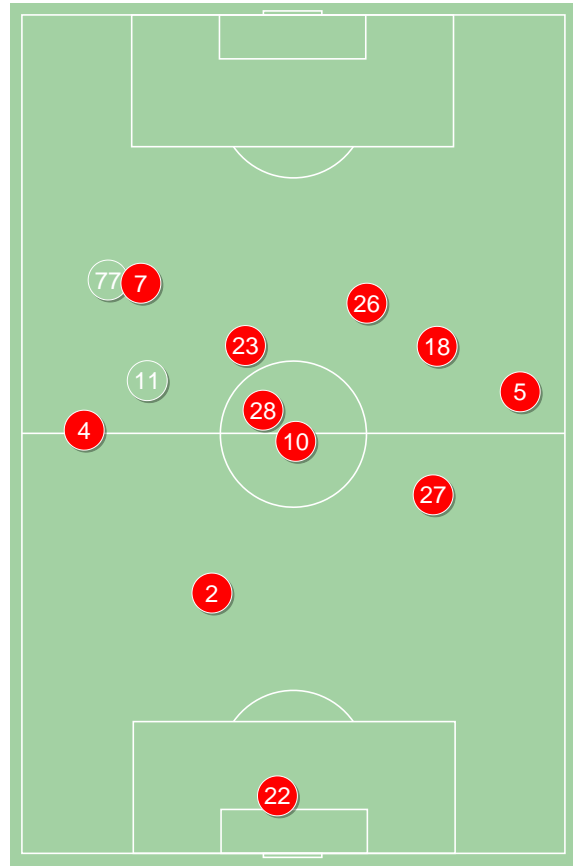
Średnie pozycje piłkarzy

Wisła Kraków

22	Buchalik	
4	Sadlok	■
2	Janicki	
27	Wasilewski	
5	Klemenz	■
28	Savicevic	■
10	Basha	'89 ▼
7	Mak	
18	Moya Martinez	'81 ▼
23	Brożek	'72 ▼
26	Wojtkowski	
11	Drzazga	'72 ▲
77	Kumah	'81 ▲
59	Zdybowicz	'89 ▲

Cracovia

40	Peskovic	
3	Siplak	■
85	Jablonsky	
34	Dytiatiev	'85 ▼
2	Rapa	
5	Gol	
11	Wdowiak	'46 ▼
10	van Amersfoort	'59 ▼
6	Lusiusz	
4	Hanca	⊕
21	Rafael Lopes	
99	Vestenicky	'46 ▲
26	Piszczek	'59 ▲
39	Helik	'85 ▲



Wisła Kraków ↑

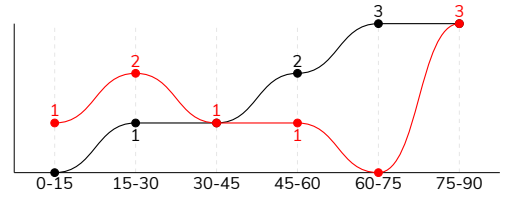
Cracovia ↑

WISŁA KRAKÓW 0-1 CRACOVIA

Statystyki drużyn

Główne statystyki

STRZAŁY / CELNE	8 / 2	10 / 2
1 połowa	4 / 1	2 / 0
2 połowa	4 / 1	8 / 2



Strzały niecelne	3	5
Strzały przejęte	3	3
Strzały z pola karnego / celne	1 / 0	3 / 0
Średni dystans do bramki, m	25.7	21.3
Faule	20	19
Żółte / czerwone kartki	3 / 0	2 / 0
Spalone	2	-
Rzuty różne	1	1

Podania

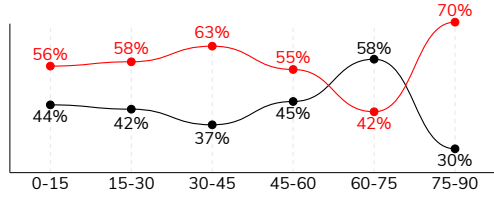
PODANIA / DOKŁADNE	507 / 402 79%	320 / 236 74%
1 połowa	257 / 212 82%	166 / 121 73%
2 połowa	250 / 190 76%	154 / 115 75%
Podanie kluczowe	3 / 1 33%	7 / 3 43%

Pojedynki

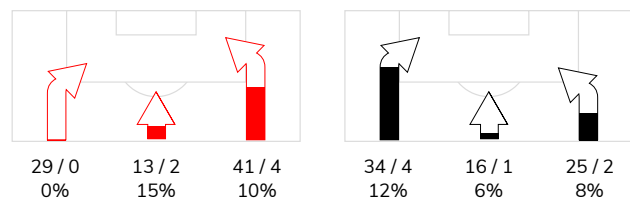
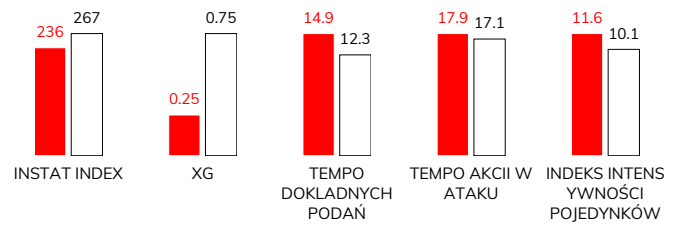
POJEDYNKI	192 / 95 49%	192 / 97 51%
1 połowa	96 / 45 47%	96 / 51 53%
2 połowa	96 / 50 52%	96 / 46 48%
Pojedynki w powietrzu	45 / 20 44%	45 / 25 56%
Pojedynki na ziemi	147 / 75 51%	147 / 72 49%
Zwody / udane	34 / 20 59%	21 / 10 48%
Odbiory / udane	31 / 21 68%	47 / 27 57%
Straty / na własnej połowie	82 / 15	75 / 17
Nabycie piłki / na połowie przeciwnika	51 / 10	58 / 8

Posiadanie piłki

POSIADANIE PIŁKI	58%	42%
1 połowa	59%	41%
2 połowa	58%	42%



Ataki pozycyjne	75 / 6 8%	59 / 4 7%
Kontrataki	8 / 0 0%	16 / 3 19%
Stały fragment w ataku	9 / 2 22%	7 / 2 29%
Strzał z rzutu wolnego / celne	-	-
Warianty stałych fragmentów gry	7 / 2 29%	4 / 2 50%
Kombinacyjne rzuty różne	1 / 0 0%	1 / 0 0%
Rzuty karne / strzelone	-	-

STRONY ATAKU

Kluczowe indeksy występu

TOP-3 InStat Index

10 Basha	296	85 Jablonsky	299
5 Klemenz	255	4 Hanca	298
28 Savicevic	253	5 Gol	286

TOP-3 Strzały / celne

28 Savicevic	3 / 1 33%	21 Rafael Lopes	2 / 1 50%
10 Basha	2 / 1 50%	4 Hanca	2 / 1 50%
4 Sadlok	1 / 0 0%	26 Piszczek	2 / 0 0%

TOP-3 Podania

28 Savicevic	68 / 58 85%	5 Gol	44 / 34 77%
4 Sadlok	76 / 56 74%	2 Rapa	34 / 32 94%
10 Basha	54 / 47 87%	34 Dytiatiev	34 / 27 79%

TOP-3 Podania kluczowe

26 Wojtkowski	2 / 1 50%	10 van Amersfoort	2 / 2 100%
18 Moya Martinez	1 / 0 0%	5 Gol	2 / 1 50%
22 Buchalik	-	11 Wdowiak	1 / 0 0%

TOP-3 Pojedynki

28 Savicevic	25 / 15 60%	5 Gol	24 / 16 67%
7 Mak	26 / 12 46%	6 Lusiusz	30 / 12 40%
10 Basha	21 / 12 57%	3 Siplak	15 / 10 67%

TOP-3 Zwody

7 Mak	10 / 6 60%	4 Hanca	5 / 3 60%
26 Wojtkowski	6 / 4 67%	6 Lusiusz	5 / 2 40%
28 Savicevic	6 / 3 50%	11 Wdowiak	2 / 2 100%

Terminy

Atak

To posiadanie piłki przez jedną drużynę z przejściem na połowę przeciwnika.

Szybki atak (kontratak)

atak z gry, który rozwija się bezpośrednio po przejęciu piłki od przeciwnika. Szybki atak trwa nie więcej niż 30 sekund. Prędkość ruchu do bramki przeciwnika przy tym ataku wynosi nie mniej niż 2,6 m/s.

Atak pozycyjny

Atak z gry lub stałych fragmentów (aut, rzut wolny). Pozycyjny atak trwa więcej niż 30s lub prędkość ruchu drużyny do bramki przeciwnika jest mniejsza niż 2,6 m/s.

Atak z rzutu wolnego lub autu.

Atak po rozegraniu rzutu wolnego lub autu, przy którym pierwszym lub drugim działaniem jest strzał na bramkę, lub podanie w pole karne przeciwnika.

Atak z rzutu różnego.

Akcje drużyny po rozegraniu rzutu różnego aż do końca posiadania piłki lub oddalenia piłki przez drużynę przeciwnika do strefy centralnej.

Strzał

Skierowanie piłki do bramki przeciwnika mającej na względzie strzelenie bramki. Rejestrowane są strzały celne (w światło bramki), niecelne (w tym strzały w słupek i w poprzeczkę), a także strzały przejęte przez przeciwnika.

Podanie kluczowe

Podanie do partnera, który jest w sytuacji bramkowej (1 na 1, pusta bramka itd.); podanie do zawodnika, które stwarza realną szansę na zdobycie bramki; podanie które 'odcina' linię obrony w fazie ataku.

Pojedynki

Wszystkie rodzaje walki o piłkę piłkarzy na boisku. Pojedynki nie są rejestrowane dodatkowo, jest to sumaryczny wskaźnik, zawiera walkę o piłkę w neutralnym położeniu zarówno na ziemi jak i w powietrzu, dryblingi, odebrania piłki oraz utraty piłki przy odbiorach przeciwnika

Pojedynki w powietrzu

Walka o piłkę, która znajduje się powyżej poziomu ramion.

Dryblowanie

Aktywna akcja piłkarza, posiadającego piłkę próba ominięcia przeciwnika z pomocą dryblingu. Przy udanym dryblingu zawodnikowi drużyny przeciwnej rejestruje się nieudane odebranie piłki i na odwrót.

Odebranie piłki przeciwnikowi i strata piłki w walce

Aktywne działania zawodnika, usiłującego odebrać piłkę zawodnikowi posiadającemu ją (przeciwnikowi rejestruje się strata piłki poprzez odebranie); odebranie to także przeszkadzanie w dryblowaniu przeciwnikowi.

Posiadanie piłki

Ruch zawodnika z piłką (mniej niż 3 dotknięcia piłki).

Nieudane przyjęcie piłki (nieudana kontrola nad piłką)

Strata piłki bez jakiegokolwiek walki z przeciwnikiem, spowodowana przez techniczne błędy rywala.

Nabycie piłki

Akcja piłkarza (przejęcie, przechwyt, wygrany pojedynek), która powoduje stratę piłki przez przeciwnika z dalszą możliwością prowadzenia szybkiego ataku.

Strata piłki

Akcja zawodnika (nieudane podanie, przegrany pojedynek, itd.), która powoduje stratę piłki przez jego drużynę. Jeśli posiadanie piłki zakończy się faulem przeciwnika lub strzałem w światło bramki, to strata nie rejestruje się.

Tempo akcji w ataku

Liczba akcji skierowanych na atak w momencie posiadania piłki.

Tempo dokładnych podań

Liczba dokładnych podań w momencie posiadania piłki

Indeks intensywności pojedynków

liczba pojedynków i przechwytywów drużyny broniącej- na minutę -w czasie posiadania piłki przez przeciwnika

xG

System do oceny jakości strzałów wykonanych przez gracza lub drużynę. Liczbę expected goals oblicza się na podstawie rodzaju strzału i strefy, z której został wykonany.