



PKO Bank Polski  
EKSTRAKLASA

KOLEJKA 15   09.11.19		
KONIEC MECZU		
WISŁA KRAKÓW	0 1	ARKA GDYNIA
		JANKOWSKI 71'

## RAPORT STATYSTYCZNY

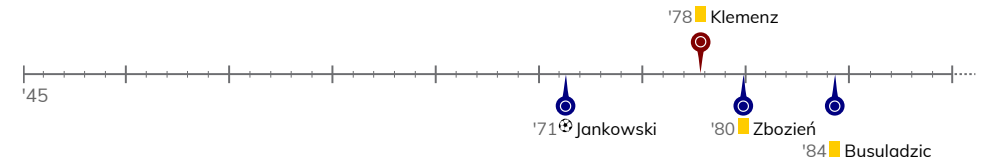
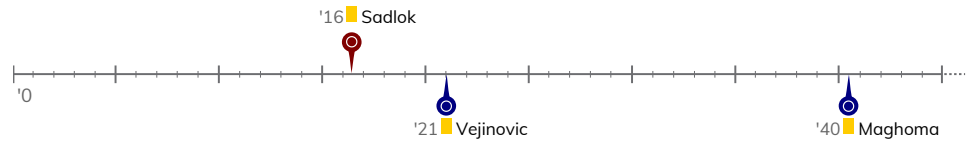


# STATS

WISŁA KRAKÓW 0-1 ARKA GDYNIA

Informacje o meczu

Linia czasu



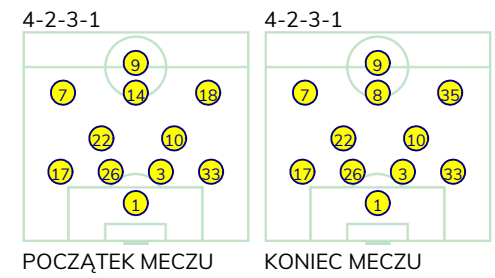
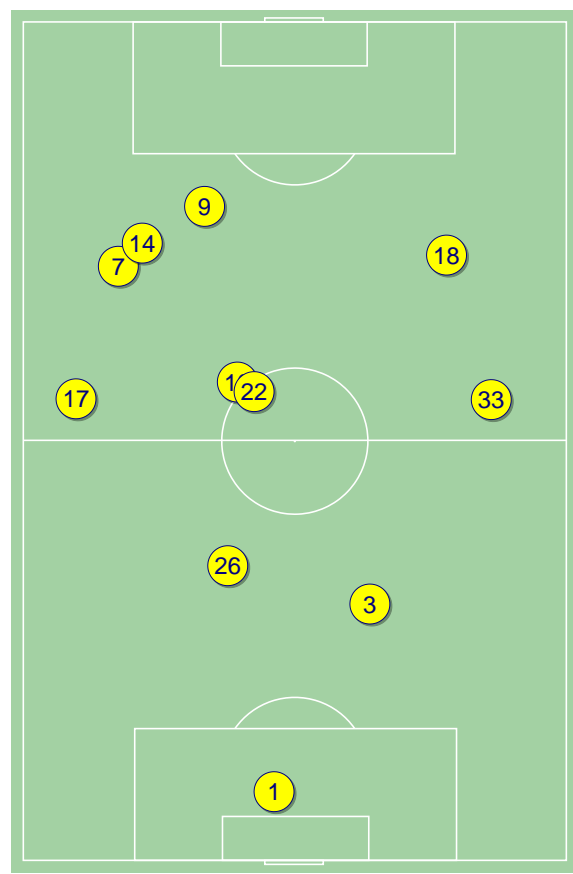
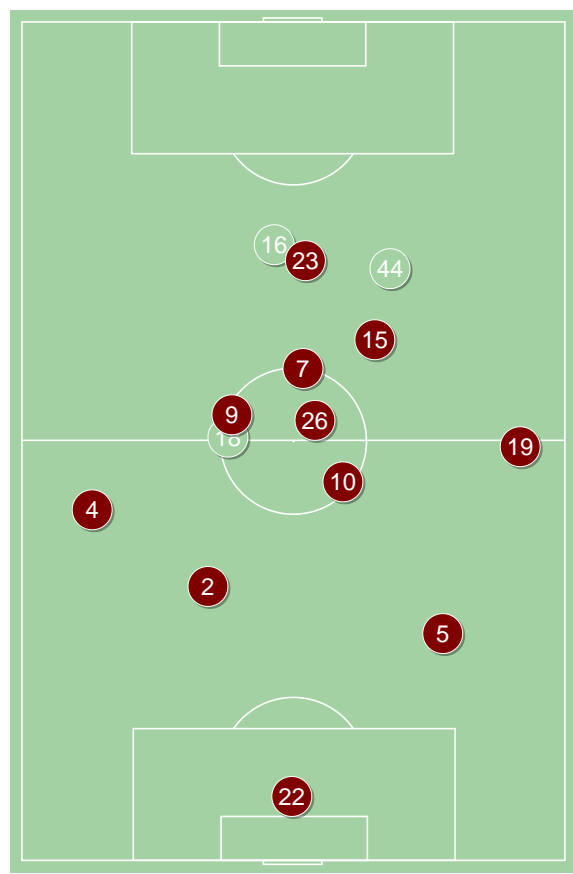
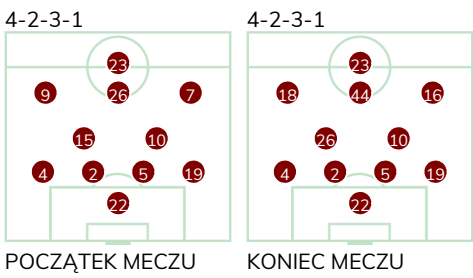
Średnie pozycje piłkarzy

Wisła Kraków

22	Buchalik	
4	Sadlok	■
2	Janicki	
5	Klemenz	■
19	Niepsuj	
15	Silva Rocha	'79 ▼
10	Basha	
9	Boguski	'68 ▼
26	Wojtkowski	
7	Mak	'58 ▼
23	Brożek	
18	Moya Martinez	'58 ▲
16	Błaszczkowski	'68 ▲
44	Buksa	'79 ▲

Arka Gdynia

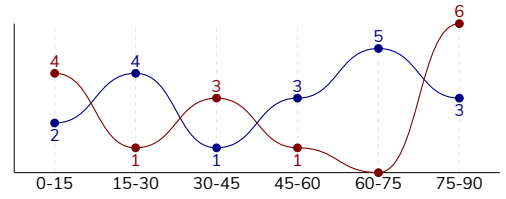
1	Steinbors	
17	Marciniak	
26	Danch	
3	Maghoma	■
33	Zbozień	■
22	Busuladzik	■
10	Vejinovic	■
7	Jankowski	⊕
14	Nalepa	'94 ▼
18	Antonik	'87 ▼
9	Skhirtladze	
35	Młyński	'87 ▲
8	Marcus Oliveira	'94 ▲



WISŁA KRAKÓW 0-1 ARKA GDYNIA

Główne statystyki

STRZAŁY / CELNE	15 / 4	18 / 9
1 połowa	8 / 4	7 / 5
2 połowa	7 / 0	11 / 4



Strzały niecelne	6	5
Strzały przejęte	5	3
Strzały z pola karnego / celne	7 / 2	8 / 5
Średni dystans do bramki, m	18.8	19.6
Faule	12	17
Żółte / czerwone kartki	2 / 0	4 / 0
Spalone	3	4
Rzuty różne	5	8

Podania

PODANIA / DOKŁADNE	460 / 373 81%	371 / 268 72%
1 połowa	253 / 212 84%	201 / 147 73%
2 połowa	207 / 161 78%	170 / 121 71%
Podanie kluczowe	4 / 2 50%	15 / 7 47%

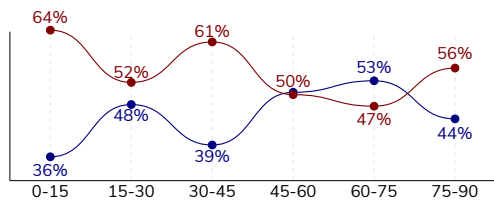
Pojedynki

POJEDYNKI	176 / 83 47%	176 / 93 53%
1 połowa	84 / 45 54%	84 / 39 46%
2 połowa	92 / 38 41%	92 / 54 59%
Pojedynki w powietrzu	64 / 24 38%	64 / 40 63%
Pojedynki na ziemi	112 / 59 53%	112 / 53 47%
Zwody / udane	21 / 12 57%	21 / 10 48%
Odbiory / udane	27 / 17 63%	28 / 16 57%
Straty / na własnej połowie	70 / 24	65 / 14
Nabycie piłki / na połowie przeciwnika	45 / 5	51 / 12

Posiadanie piłki

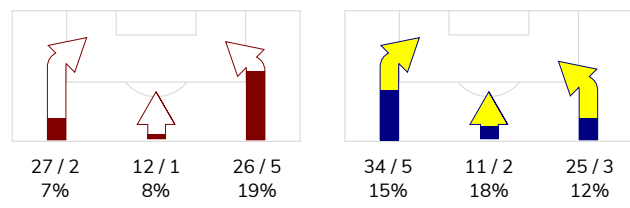
Statystyki drużyn

POSIADANIE PIŁKI	56%	44%
1 połowa	59%	41%
2 połowa	51%	49%

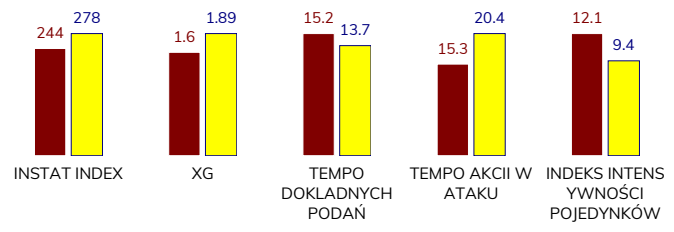


Ataki pozycyjne	56 / 7 13%	56 / 7 13%
Kontrataki	9 / 1 11%	14 / 3 21%
Stały fragment w ataku	9 / 5 56%	19 / 6 32%
Strzał z rzutu wolnego / celne	2 / 1 50%	1 / 0 0%
Warianty stałych fragmentów gry	2 / 0 0%	6 / 1 17%
Kombinacyjne rzuty różne	5 / 3 60%	8 / 2 25%
Rzuty karne / strzelone	-	-

STRONY ATAKU



Kluczowe indeksy występu



TOP-3 InStat Index

22 Buchalik	281	1 Steinbors	323
26 Wojtkowski	276	17 Marciniak	312
5 Klemenz	274	7 Jankowski	304

TOP-3 Strzały / celne

9 Boguski	2 / 2 100%	10 Vejinovic	5 / 3 60%
15 Silva Rocha	2 / 1 50%	9 Skhirtladze	2 / 2 100%
23 Brożek	2 / 1 50%	18 Antonik	4 / 1 25%

TOP-3 Podania

2 Janicki	60 / 53 88%	17 Marciniak	64 / 54 84%
5 Klemenz	56 / 45 80%	22 Busuladzic	52 / 40 77%
4 Sadlok	57 / 43 75%	10 Vejinovic	47 / 35 74%

TOP-3 Podania kluczowe

26 Wojtkowski	1 / 1 100%	14 Nalepa	7 / 3 43%
7 Mak	1 / 1 100%	7 Jankowski	2 / 2 100%
9 Boguski	1 / 0 0%	9 Skhirtladze	3 / 1 33%

TOP-3 Pojedynki

5 Klemenz	19 / 12 63%	22 Busuladzic	21 / 16 76%
19 Niepsuj	19 / 12 63%	7 Jankowski	27 / 12 44%
4 Sadlok	18 / 12 67%	17 Marciniak	13 / 11 85%

TOP-3 Zwody

26 Wojtkowski	3 / 3 100%	9 Skhirtladze	8 / 4 50%
4 Sadlok	3 / 2 67%	14 Nalepa	3 / 2 67%
18 Moya Martinez	3 / 2 67%	10 Vejinovic	2 / 2 100%



## Terminy

**Atak**

To posiadanie piłki przez jedną drużynę z przejściem na połowę przeciwnika.

**Szybki atak (kontratak)**

atak z gry, który rozwija się bezpośrednio po przejęciu piłki od przeciwnika. Szybki atak trwa nie więcej niż 30 sekund. Prędkość ruchu do bramki przeciwnika przy tym ataku wynosi nie mniej niż 2,6 m/s.

**Atak pozycyjny**

Atak z gry lub stałych fragmentów (aut, rzut wolny). Pozycyjny atak trwa więcej niż 30s lub prędkość ruchu drużyny do bramki przeciwnika jest mniejsza niż 2,6 m/s.

**Atak z rzutu wolnego lub autu.**

Atak po rozegraniu rzutu wolnego lub autu, przy którym pierwszym lub drugim działaniem jest strzał na bramkę, lub podanie w pole karne przeciwnika.

**Atak z rzutu różnego.**

Akcje drużyny po rozegraniu rzutu różnego aż do końca posiadania piłki lub oddalenia piłki przez drużynę przeciwnika do strefy centralnej.

**Strzał**

Skierowanie piłki do bramki przeciwnika mającej na względzie strzelenie bramki. Rejestrowane są strzały celne (w światło bramki), niecelne ( w tym strzały w słupki i w poprzeczkę), a także strzały przejęte przez przeciwnika.

**Podanie kluczowe**

Podanie do partnera, który jest w sytuacji bramkowej (1 na 1, pusta bramka itd.); podanie do zawodnika, które stwarza realną szansę na zdobycie bramki; podanie które 'odcina' linię obrony w fazie ataku.

**Pojedynki**

Wszystkie rodzaje walki o piłkę piłkarzy na boisku. Pojedynki nie są rejestrowane dodatkowo, jest to sumaryczny wskaźnik, zawiera walkę o piłkę w neutralnym położeniu zarówno na ziemi jak i w powietrzu, dryblingi, odebrania piłki oraz utraty piłki przy odbiorach przeciwnika

**Pojedynki w powietrzu**

Walka o piłkę, która znajduje się powyżej poziomu ramion.

**Dryblowanie**

Aktywna akcja piłkarza, posiadającego piłkę próba ominięcia przeciwnika z pomocą dryblingu. Przy udanym dryblingu zawodnikowi drużyny przeciwnej rejestruje się nieudane odebranie piłki i na odwrót.

**Odebranie piłki przeciwnikowi i strata piłki w walce**

Aktywne działania zawodnika, usiłującego odebrać piłkę zawodnikowi posiadającemu ją (przeciwnikowi rejestruje się strata piłki poprzez odebranie); odebranie to także przeszkadzanie w dryblowaniu przeciwnikowi.

**Posiadanie piłki**

Ruch zawodnika z piłką (mniej niż 3 dotknięcia piłki).

**Nieudane przyjęcie piłki (nieudana kontrola nad piłką)**

Strata piłki bez jakiegokolwiek walki z przeciwnikiem, spowodowana przez techniczne błędy rywala.

**Nabycie piłki**

Akcja piłkarza (przejęcie, przechwyt, wygrany pojedynek), która powoduje stratę piłki przez przeciwnika z dalszą możliwością prowadzenia szybkiego ataku.

**Strata piłki**

Akcja zawodnika (niedokładne podanie, przegrany pojedynek, itd.), która powoduje stratę piłki przez jego drużynę. Jeśli posiadanie piłki zakończy się faulem przeciwnika lub strzałem w światło bramki, to strata nie rejestruje się.

**Tempo akcji w ataku**

Liczba akcji skierowanych na atak w momencie posiadania piłki.

**Tempo dokładnych podań**

Liczba dokładnych podań w momencie posiadania piłki

**Indeks intensywności pojedynków**

liczba pojedynków i przechwytych drużyny broniącej- na minutę -w czasie posiadania piłki przez przeciwnika

**xG**

System do oceny jakości strzałów wykonanych przez gracza lub drużynę. Liczbę expected goals oblicza się na podstawie rodzaju strzału i strefy, z której został wykonany.