



PKO Bank Polski  
EKSTRAKLASA

KOLEJKA 10   21.11.20		
KONIEC MECZU		
 WARTA POZNAŃ	2 1	 WISŁA KRAKÓW
GRZESIK 47' KUZIMSKI 59'		MEHREMIC 8'

## RAPORT STATYSTYCZNY



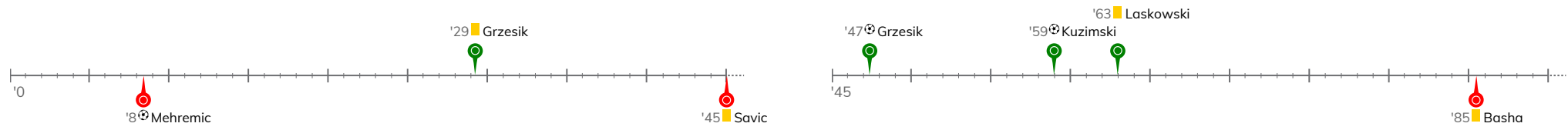
STATS



# WARTA POZNAŃ 2-1 WISŁA KRAKÓW

Informacje o meczu

## Linia czasu



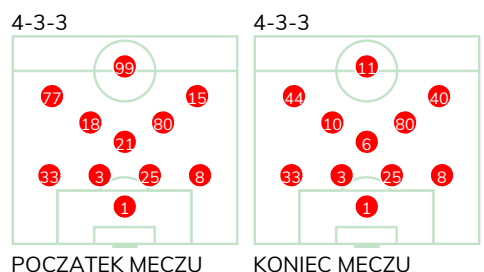
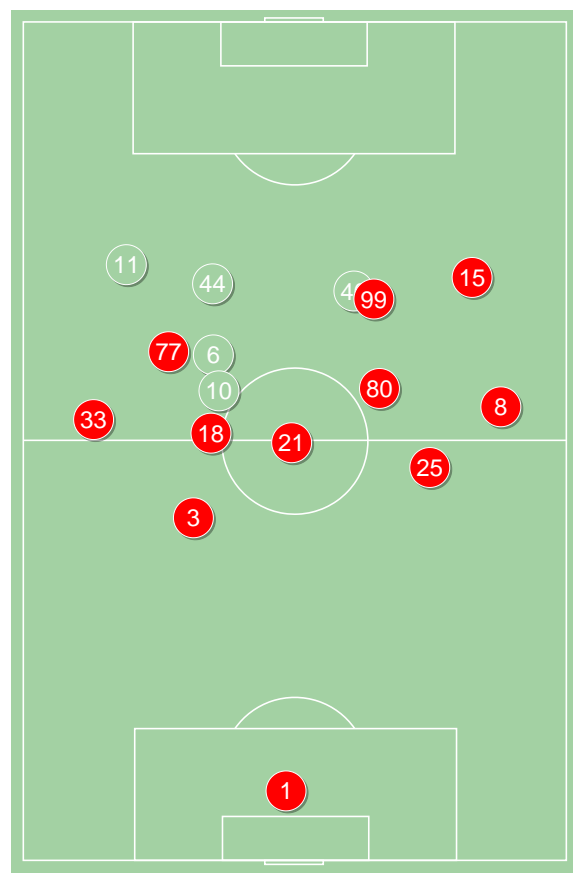
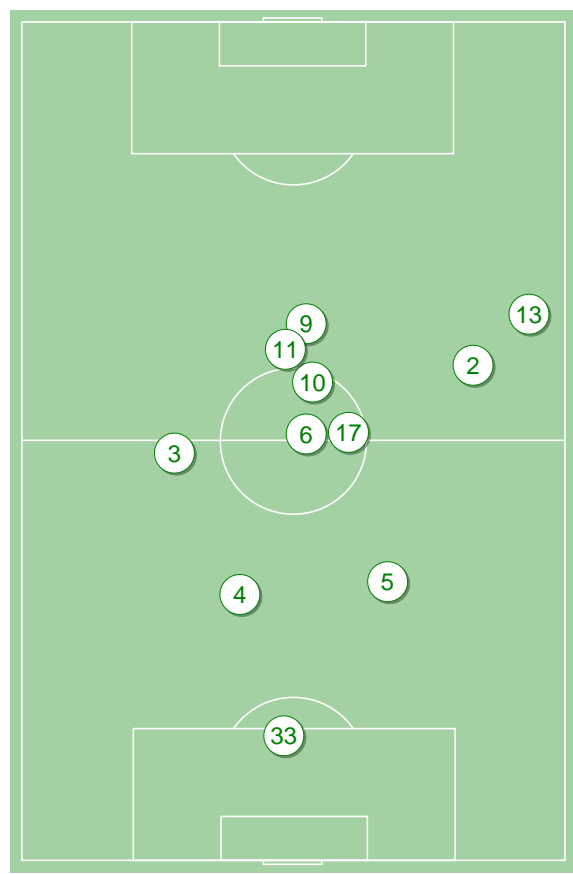
## Średnie pozycje piłkarzy

### Warta Poznań

33	Bielica	
13	Kuzdra	
4	Ivanov	
5	Kieliba	
2	Grzesik	⚽
6	Trąka	
17	Czyżycki	
3	Kiełb	
10	Laskowski	■
11	Jakóbowski	
9	Kuzimski	⚽

### Wisła Kraków

1	Lis	
33	Abramowicz	
3	Mehremic	⚽
25	Frydrych	
8	Burliga	
21	Kuveljic	'74
18	Chuca	'74
80	Plewka	
77	Savic	■
15	Silva Rocha	'81
99	Brown Forbes	'81
40	Yeboah	'61
6	Basha	■
10	Zhukov	'74
44	Buksa	'81
11	Beciraj	'81



Warta Poznań ↑

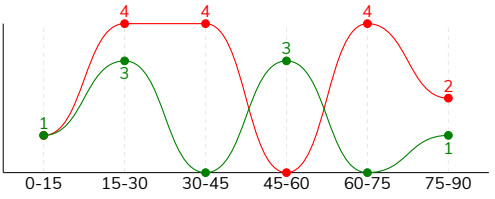
Wisła Kraków ↑

WARTA POZNAŃ 2-1 WISŁA KRAKÓW

Statystyki drużyn

Główne statystyki

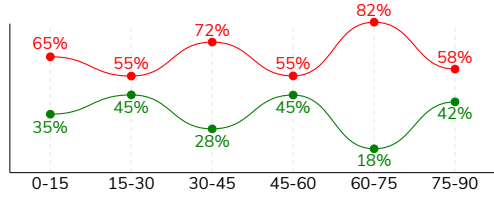
STRZAŁY / CELNE	8 / 3	15 / 3
1. połowa	4 / 1	9 / 3
2. połowa	4 / 2	6 / 0



Strzały niecelne	3	5
Strzały zablokowane	2	7
Strzały z pola karnego / celne	7 / 3	11 / 3
Średni dystans do bramki, m	12.7	17.7
Faule	17	19
Żółte / czerwone kartki	2 / 0	2 / 0
Spalone	1	2
Rzuty różne	5	9

Posiadanie piłki

POSIADANIE PIŁKI	35%	65%
1. połowa	36%	64%
2. połowa	34%	66%



Ataki pozycyjne	54 / 2 3.7%	69 / 9 13%
Kontrataki	7 / 0 0%	8 / 1 13%
Ataki ze stałych fragmentów	14 / 6 43%	16 / 5 31%
Strzały z rzutów wolnych / celne	-	-
Warianty rzutów wolnych	4 / 3 75%	5 / 1 20%
Rzuty różne	5 / 1 20%	9 / 4 44%
Rzuty karne / strzelone	1	-

TOP-3 InStat Index

2 Grzesik	302	8 Burliga	280
5 Kieliba	293	3 Mehremic	266
9 Kuzimski	252	25 Frydrych	264

TOP-3 Strzały / celne

5 Kieliba	2 / 1 50%	15 Silva Rocha	4 / 1 25%
2 Grzesik	1 / 1 100%	3 Mehremic	1 / 1 100%
9 Kuzimski	1 / 1 100%	80 Plewka	1 / 1 100%

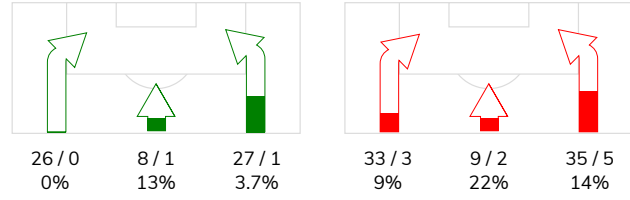
TOP-3 Podania

6 Trałka	55 / 37 67%	33 Abramowicz	85 / 69 81%
5 Kieliba	23 / 21 91%	18 Chuca	68 / 60 88%
2 Grzesik	34 / 20 59%	25 Frydrych	73 / 58 79%

Podania

PODANIA / DOKŁADNE	295 / 209 71%	582 / 478 82%
1. połowa	157 / 118 75%	297 / 253 85%
2. połowa	138 / 91 66%	285 / 225 79%
Podanie kluczowe	3 / 2 67%	6 / 4 67%

STRONY ATAKU



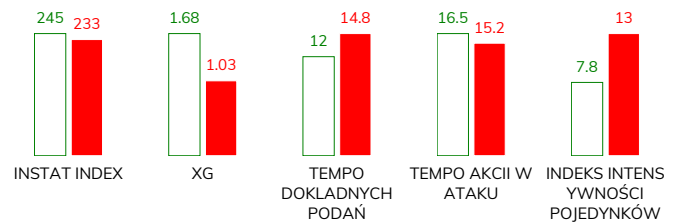
TOP-3 Podania kluczowe

17 Czyżycycki	1 / 1 100%	33 Abramowicz	1 / 1 100%
2 Grzesik	1 / 1 100%	8 Burliga	1 / 1 100%
11 Jakóbowski	1 / 0 0%	77 Savic	1 / 1 100%

Pojedynki

POJEDYNKI	171 / 84 49%	171 / 87 51%
1. połowa	83 / 37 45%	83 / 46 55%
2. połowa	88 / 47 53%	88 / 41 47%
Pojedynki w powietrzu	51 / 27 53%	51 / 24 47%
Pojedynki na ziemi	120 / 57 48%	120 / 63 53%
Dryblingi / udane	20 / 13 65%	25 / 15 60%
Odbiory / udane	30 / 15 50%	29 / 16 55%
Straty / na własnej połowie	63 / 16	63 / 12
Odzyskane piłki / na połowie przeciwnika	46 / 7	42 / 10

Kluczowe indeksy występu



TOP-3 Pojedynki

10 Laskowski	35 / 19 54%	8 Burliga	17 / 12 71%
13 Kuzdra	26 / 13 50%	25 Frydrych	17 / 10 59%
5 Kieliba	13 / 13 100%	77 Savic	15 / 10 67%

TOP-3 Dryblingi

9 Kuzimski	5 / 3 60%	77 Savic	8 / 6 75%
13 Kuzdra	3 / 3 100%	18 Chuca	4 / 1 25%
11 Jakóbowski	5 / 2 40%	33 Abramowicz	2 / 1 50%

WARTA POZNAN 2-1 WISŁA KRAKÓW

Statystyki zawodników

Warta Poznan

	INSTA T INDEX	Minuty na boisku	Bramki / asysty	xG	Strzały / celne	Faule	Faulow any	Spalony	Podania / dokładne	Podanie kluczowe	Podania przyjęte	Pojedyunki / wygrane	Pojedyunki w powietrzu	Pojedyunki na ziemi	Dryblingi / udane	Odbiory / udane	Strata piłki	Odzyska ne piłki
33 Bielica	233	'95	-	-	-	-	-	-	23 / 19 83%	-	8	-	-	-	-	-	3	4
13 Kuzdra	237	'95	-	-	-	2	4	1	25 / 19 76%	-	9	26 / 13 50%	2 / 1 50%	24 / 12 50%	3 / 3 100%	9 / 6 67%	5	3
4 Ivanov	215	'95	-	0.06	1 / 0 0%	2	-	-	26 / 19 73%	-	10	11 / 5 45%	2 / 1 50%	9 / 4 44%	1 / 1 100%	3 / 1 33%	1	7
5 Kieliba	293	'95	-	0.15	2 / 1 50%	-	-	-	23 / 21 91%	-	18	13 / 13 100%	7 / 7 100%	6 / 6 100%	-	-	-	5
2 Grzesik	302	'95	1 / 1	0.09	1 / 1 100%	2	-	-	34 / 20 59%	1 / 1 100%	24	12 / 6 50%	5 / 4 80%	7 / 2 29%	-	4 / 1 25%	6	2
6 Trałka	216	'95	-	0.75	1 / 0 0%	1	1	-	55 / 37 67%	-	27	12 / 5 42%	4 / 1 25%	8 / 4 50%	2 / 1 50%	1 / 1 100%	4	3
17 Czyżycki	248	'95	0 / 1	-	-	-	1	-	26 / 19 73%	1 / 1 100%	21	14 / 6 43%	1 / 0 0%	13 / 6 46%	1 / 1 100%	3 / 2 67%	6	6
3 Kiełb	219	'95	-	0.17	1 / 0 0%	-	2	-	16 / 11 69%	-	8	6 / 3 50%	3 / 1 33%	3 / 2 67%	-	2 / 1 50%	6	5
10 Laskowski	250	'95	-	0.05	1 / 0 0%	4	5	-	29 / 20 69%	-	35	35 / 19 54%	16 / 10 63%	19 / 9 47%	3 / 2 67%	4 / 2 50%	10	5
11 Jakóbcowski	227	'95	-	-	-	5	3	-	25 / 18 72%	1 / 0 0%	30	18 / 5 28%	2 / 0 0%	16 / 5 31%	5 / 2 40%	3 / 0 0%	9	3
9 Kuzimski	252	'95	1 / 0	0.41	1 / 1 100%	1	2	-	13 / 6 46%	-	19	24 / 9 38%	9 / 2 22%	15 / 7 47%	5 / 3 60%	1 / 1 100%	13	3

Wiśła Kraków

	INSTA T INDEX	Minuty na boisku	Bramki / asysty	xG	Strzały / celne	Faule	Faulow any	Spalony	Podania / dokładne	Podanie kluczowe	Podania przyjęte	Pojedyunki / wygrane	Pojedyunki w powietrzu	Pojedyunki na ziemi	Dryblingi / udane	Odbiory / udane	Strata piłki	Odzyska ne piłki
1 Lis	214	'95	-	-	-	-	-	-	14 / 13 93%	-	3	-	-	-	-	-	-	3
33 Abramowicz	245	'95	0 / 1	-	-	2	3	-	85 / 69 81%	1 / 1 100%	53	14 / 7 50%	7 / 2 29%	7 / 5 71%	2 / 1 50%	-	3	3
3 Mehremic	266	'95	1 / 0	0.10	1 / 1 100%	-	-	-	66 / 50 76%	-	55	10 / 7 70%	3 / 2 67%	7 / 5 71%	-	3 / 2 67%	10	5
25 Frydrych	264	'95	-	0.24	2 / 0 0%	-	1	-	73 / 58 79%	-	58	17 / 10 59%	11 / 7 64%	6 / 3 50%	-	2 / 2 100%	7	8
8 Burliga	280	'95	-	-	-	-	1	-	56 / 44 79%	1 / 1 100%	36	17 / 12 71%	4 / 2 50%	13 / 10 77%	-	5 / 5 100%	7	5
21 Kuveljic	219	'74	-	-	-	3	1	-	54 / 48 89%	-	41	16 / 8 50%	8 / 5 63%	8 / 3 38%	2 / 1 50%	2 / 0 0%	4	7
18 Chuca	228	'74	-	0.19	3 / 0 0%	-	1	-	68 / 60 88%	-	66	13 / 4 31%	3 / 1 33%	10 / 3 30%	4 / 1 25%	3 / 2 67%	4	2
80 Plewka	237	'95	-	0.05	1 / 1 100%	1	1	-	40 / 38 95%	-	26	11 / 7 64%	2 / 1 50%	9 / 6 67%	2 / 1 50%	1 / 1 100%	1	4
77 Savic	263	'60	-	0.06	1 / 0 0%	3	2	-	23 / 20 87%	1 / 1 100%	25	15 / 10 67%	2 / 0 0%	13 / 10 77%	8 / 6 75%	1 / 0 0%	4	1
15 Silva Rocha	230	'81	-	0.25	4 / 1 25%	3	-	1	37 / 28 76%	1 / 0 0%	46	14 / 4 29%	1 / 0 0%	13 / 4 31%	2 / 1 50%	2 / 2 100%	12	-
99 Brown Forbes	204	'81	-	0.01	1 / 0 0%	-	3	1	14 / 12 86%	1 / 1 100%	22	19 / 7 37%	4 / 1 25%	15 / 6 40%	2 / 1 50%	2 / 0 0%	6	1
40 Yeboah	195	'34	-	-	-	2	2	-	17 / 12 71%	-	18	6 / 1 17%	1 / 0 0%	5 / 1 20%	-	1 / 0 0%	-	-
6 Basha	210	'21	-	0.06	1 / 0 0%	1	1	-	13 / 12 92%	-	11	4 / 2 50%	-	4 / 2 50%	1 / 1 100%	1 / 0 0%	1	1
10 Zhukov	249	'21	-	-	-	4	1	-	11 / 8 73%	-	9	8 / 5 63%	2 / 1 50%	6 / 4 67%	1 / 1 100%	4 / 2 50%	2	1
44 Buksa	-	'13	-	-	-	-	-	-	5 / 4 80%	-	4	2 / 0 0%	1 / 0 0%	1 / 0 0%	-	1 / 0 0%	1	-
11 Beciraj	191	'13	-	0.07	1 / 0 0%	-	-	-	6 / 2 33%	1 / 0 0%	5	5 / 3 60%	2 / 2 100%	3 / 1 33%	1 / 1 100%	1 / 0 0%	1	1

## Terminy

**Atak**

Posiadanie piłki przez jedną drużynę z przejściem na połowę przeciwnika.

**Kontratak**

Atak z gry, który rozwija się bezpośrednio po przejęciu piłki od przeciwnika. Kontratak trwa nie więcej niż 30 sekund. Prędkość ruchu do bramki przeciwnika przy tym ataku wynosi nie mniej niż 2,6 m/s.

**Atak pozycyjny**

Atak z gry lub ze stałych fragmentów (wyrzut z autu, rzut wolny). Pozycyjny atak trwa więcej niż 30 sekund lub prędkość ruchu drużyny do bramki przeciwnika jest mniejsza niż 2,6 m/s.

**Atak po rzucie wolnym lub wyrzucie z autu**

Atak po rozegraniu rzutu różnego, rzutu wolnego lub wyrzutu z autu, przy którym pierwszym lub drugim zagranieniem jest strzał na bramkę lub dośrodkowanie w pole karne.

**Atak po rzucie różnym**

Akcje drużyny po rozegraniu rzutu różnego aż do straty piłki lub oddalenia piłki przez drużynę przeciwnika do strefy centralnej.

**Strzał**

Skierowanie piłki do bramki przeciwnika mającej na celu strzelenie bramki. Rejestrowane są strzały celne (w światło bramki), niecelne (w tym strzały w słupek i w poprzeczkę), a także strzały zablokowane przez przeciwnika.

**Podanie kluczowe**

Podanie do partnera, który jest w sytuacji bramkowej (1 na 1, pusta bramka itd.); podanie do zawodnika, które stwarza realną szansę na zdobycie bramki; podanie które 'odcina' linię obrony w fazie ataku.

**Pojedynki**

Wszystkie rodzaje pojedynków na boisku. To sumaryczny wskaźnik, zawierający walkę o niekontrolowaną przez nikogo piłkę, pojedynki w powietrzu, dryblingi, odbiory oraz straty, spowodowane odbiorami przeciwnika.

**Pojedynek w powietrzu**

Walka o piłkę, która znajduje się powyżej poziomu ramion..

**Dryblowanie**

Aktywna akcja piłkarza, posiadającego piłkę próba ominięcia przeciwnika z pomocą dryblingu. Przy udanym dryblingu zawodnikowi drużyny przeciwnej rejestruje się nieudane odebranie piłki i na odwrót.

**Odbiór**

Aktywne działanie zawodnika, usiłującego odebrać piłkę zawodnikowi ją posiadającemu (przeciwnikowi w tej sytuacji zostaje zaliczona strata); przeciwdziałanie dryblowaniu przeciwnika również uznaje się za odbiór.

**Drybling**

Świadomy ruch zawodnika z piłką (przynajmniej trzy kontakty z piłką)

**Nieudane przyjęcie piłki**

Strata piłki bez starcia z przeciwnikiem, w wyniku nieudanej akcji..

**Odzyskane piłki**

Akcja piłkarza (przejęcie, przechwyt, wygrany pojedynek), która powoduje stratę piłki przez przeciwnika z dalszą możliwością prowadzenia szybkiego kontrataku.

**Strata piłki**

Akcja zawodnika (niedokładne podanie, przegrany pojedynek, itd.), która powoduje stratę piłki przez jego drużynę. Jeśli posiadanie piłki zakończy się faulem przeciwnika lub strzałem w światło bramki, to strata nie rejestruje się.

**Tempo akcji w ataku**

Liczba akcji konstruktywnych na minutę posiadania piłki.

**Tempo dokładnych podań**

Liczba dokładnych podań na minutę posiadania piłki

**Indeks intensywności pojedynków**

liczba pojedynków i przechwytych drużyny broniącej - na minutę posiadania piłki przez przeciwnika

**xG**

System do oceny jakości strzałów wykonanych przez gracza lub drużynę. Liczbę expected goals oblicza się na podstawie rodzaju strzału i strefy, z której został wykonany.