



PKO Bank Polski
EKSTRAKLASA

KOLEJKA 29 09.05.21			
WARTA POZNAŃ		KONIEC MECZU	ŚLĄSK WROCŁAW
NAWROCKI 40'	MARIO RODRIGUEZ 90'	2 3	EXPOSITO HERNANDEZ 49'59' PICH 82'

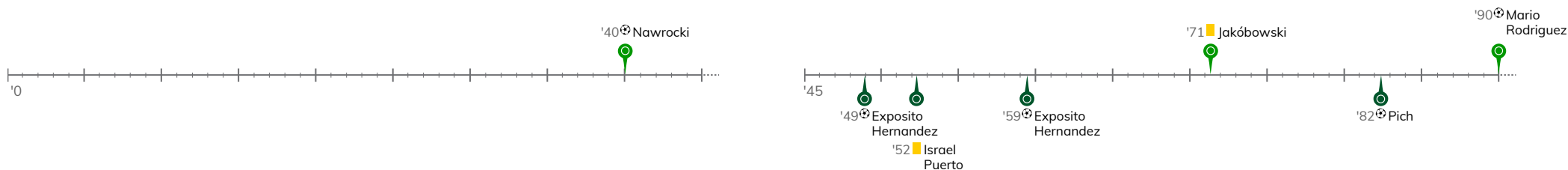
RAPORT STATYSTYCZNY



STATS

WARTA POZNAŃ 2-3 ŚLĄSK WROCŁAW

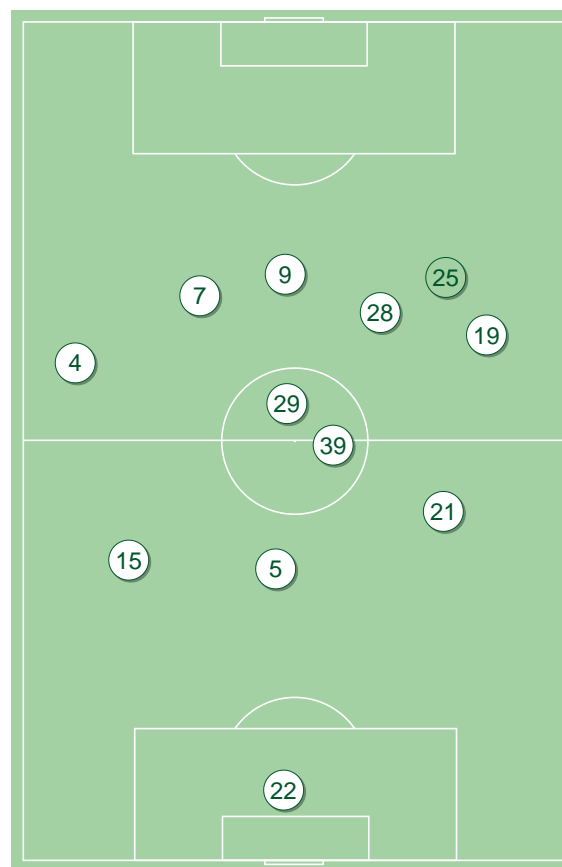
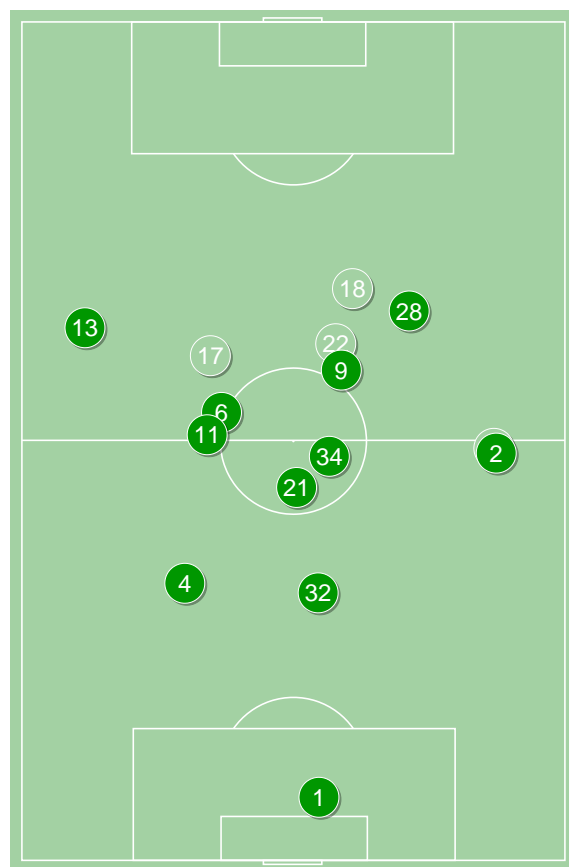
Informacje o meczu

Linia czasu

Średnie pozycje piłkarzy
Warta Poznan

1	Lis	
13	Kuzdra	
4	Ivanov	
32	Nawrocki	⚽
2	Grzesik	'78 ▼
21	Kupczak	
34	Żurawski	'67 ▼
6	Trałka	'82 ▼
11	Jakóbowski	🟡 '78 ▼
28	Baku	
9	Kuzimski	
17	Czyżycki	'67 ▲
30	Burman	'78 ▲
18	Mario Rodriguez	⚽ '78 ▲
22	Janicki	'82 ▲

Śląsk Wrocław

22	Szromnik	
15	Tamas	
5	Israel Puerto	🟡
21	Bejger	
4	Stiglec	
39	Lewkot	
29	Mączyński	
19	Janasik	
7	Pich	⚽ '92 ▼
28	Sobota	'78 ▼
9	Exposito Hernandez	⚽ '89 ▼
25	Zylla	'78 ▲
11	Piasecki	'89 ▲
32	Bergier	'92 ▲


4-3-3


POCZĄTEK MECZU

4-2-3-1


KONIEC MECZU

3-4-3


POCZĄTEK MECZU

3-4-3


KONIEC MECZU

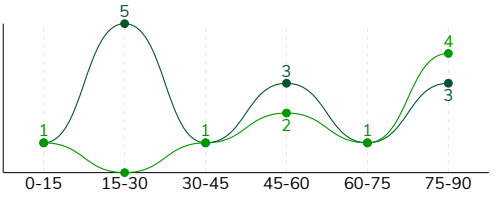
Warta Poznan ↑

Śląsk Wrocław ↑

WARTA POZNAŃ 2-3 ŚLĄSK WROCŁAW

Główne statystyki

STRZAŁY / CELNE	9 / 3	14 / 7
1. połowa	2 / 1	7 / 4
2. połowa	7 / 2	7 / 3



Strzały niecelne	4	3
Strzały zablokowane	1	4
Strzały z pola karnego / celne	5 / 3	9 / 6
Średni dystans do bramki, m	16.3	17.2
Faule	15	14
Żółte / czerwone kartki	1 / 0	1 / 0
Spalone	1	2
Rzuty różne	5	11

Podania

PODANIA / DOKŁADNE	384 / 309 80%	484 / 393 81%
1. połowa	125 / 88 70%	300 / 250 83%
2. połowa	259 / 221 85%	184 / 143 78%
Podanie kluczowe	13 / 5 38%	14 / 11 79%

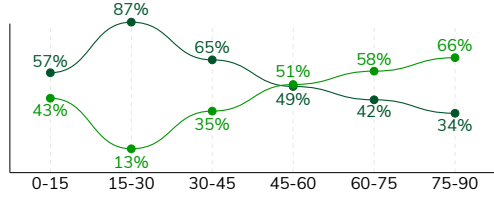
Pojedynki

POJEDYNKI	144 / 61 42%	144 / 83 58%
1. połowa	77 / 29 38%	77 / 48 62%
2. połowa	67 / 32 48%	67 / 35 52%
Pojedynki w powietrzu	40 / 17 43%	40 / 23 58%
Pojedynki na ziemi	104 / 44 42%	104 / 60 58%
Dryblingi / udane	24 / 11 46%	16 / 7 44%
Odbiory / udane	21 / 14 67%	30 / 19 63%
Straty / na własnej połowie	68 / 14	65 / 17
Odzyskane piłki / na połowie przeciwnika	54 / 10	48 / 8

Posiadanie piłki

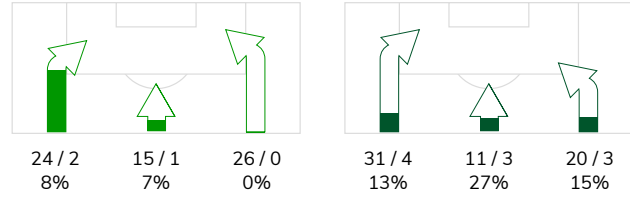
Statystyki drużyn

POSIADANIE PIŁKI	45%	55%
1. połowa	32%	68%
2. połowa	58%	42%

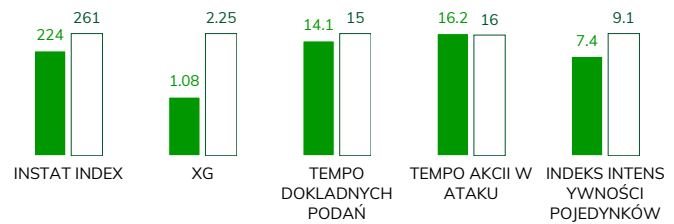


Ataki pozycyjne	53 / 3 6%	52 / 6 12%
Kontrataki	12 / 0 0%	10 / 4 40%
Ataki ze stałych fragmentów	13 / 5 38%	16 / 4 25%
Strzały z rzutów wolnych / celne	1 / 0 0%	1 / 0 0%
Warianty rzutów wolnych	5 / 1 20%	4 / 1 25%
Rzuty różne	5 / 1 20%	11 / 2 18%
Rzuty karne / strzelone	-	-

STRONY ATAKU



Kluczowe indeksy występu



TOP-3 InStat Index

2 Grzesik	271	9 Exposito Hernandez	330
32 Nawrocki	267	19 Janasik	290
18 Mario Rodriguez	258	28 Sobota	284

TOP-3 Strzały / celne

32 Nawrocki	2 / 2 100%	9 Exposito Hernandez	5 / 3 60%
18 Mario Rodriguez	1 / 1 100%	4 Stiglec	1 / 1 100%
4 Ivanov	2 / 0 0%	39 Lewkot	1 / 1 100%

TOP-3 Podania

21 Kupczak	54 / 49 91%	29 Mączyński	68 / 56 82%
6 Trałka	54 / 39 72%	21 Bejger	54 / 48 89%
4 Ivanov	47 / 37 79%	19 Janasik	62 / 45 73%

TOP-3 Podania kluczowe

13 Kuzdra	2 / 1 50%	19 Janasik	5 / 4 80%
28 Baku	2 / 1 50%	9 Exposito Hernandez	3 / 2 67%
34 Żurawski	1 / 1 100%	29 Mączyński	1 / 1 100%

TOP-3 Pojedynki

32 Nawrocki	20 / 14 70%	5 Israel Puerto	20 / 19 95%
28 Baku	23 / 11 48%	28 Sobota	15 / 9 60%
2 Grzesik	11 / 7 64%	39 Lewkot	12 / 8 67%

TOP-3 Dryblingi

28 Baku	7 / 4 57%	28 Sobota	5 / 3 60%
6 Trałka	3 / 2 67%	15 Tamas	3 / 1 33%
17 Czyżycy	2 / 2 100%	9 Exposito Hernandez	3 / 1 33%

WARTA POZNAŃ 2-3 ŚLĄSK WROCŁAW

Statystyki zawodników

Warta Poznań

	INSTA T INDEX	Minuty na boisku	Bramki / asysty	xG	Strzały / celne	Faule	Faulow any	Spalon e	Podania / dokładne	Podanie kluczowe	Podania przyjęte	Pojedynki / wygrane	Pojedynki w powietrzu	Pojedynki na ziemi	Dryblingi / udane	Odbiory / udane	Stracone piłki	Odzyska ne piłki
1 Lis	250	'95	-	-	-	-	-	-	23 / 18 78%	-	6	-	-	-	-	-	4	6
13 Kuzdra	216	'95	-	0.05	1 / 0 0%	-	-	-	21 / 13 62%	2 / 1 50%	20	12 / 4 33%	1 / 0 0%	11 / 4 36%	2 / 0 0%	2 / 1 50%	7	1
4 Ivanov	213	'95	-	0.08	2 / 0 0%	1	-	-	47 / 37 79%	2 / 0 0%	34	10 / 4 40%	2 / 0 0%	8 / 4 50%	1 / 0 0%	2 / 1 50%	4	7
32 Nawrocki	267	'95	1 / 0	0.51	2 / 2 100%	-	-	-	38 / 33 87%	-	28	20 / 14 70%	12 / 8 67%	8 / 6 75%	-	3 / 3 100%	2	11
2 Grzesik	271	'78	0 / 1	-	-	-	3	-	33 / 28 85%	1 / 0 0%	18	11 / 7 64%	4 / 3 75%	7 / 4 57%	2 / 1 50%	3 / 3 100%	3	6
21 Kupczak	229	'95	-	-	-	3	-	-	54 / 49 91%	-	43	11 / 6 55%	2 / 2 100%	9 / 4 44%	-	3 / 3 100%	2	7
34 Żurawski	205	'67	-	0.03	1 / 0 0%	2	-	-	9 / 9 100%	1 / 1 100%	6	7 / 2 29%	2 / 1 50%	5 / 1 20%	-	-	3	4
6 Trałka	209	'82	-	-	-	3	-	-	54 / 39 72%	2 / 0 0%	44	7 / 2 29%	-	7 / 2 29%	3 / 2 67%	1 / 0 0%	9	1
11 Jakóbcowski	213	'78	-	-	-	2	2	-	18 / 15 83%	1 / 1 100%	13	8 / 2 25%	1 / 0 0%	7 / 2 29%	3 / 1 33%	1 / 0 0%	3	6
28 Baku	237	'95	-	0.06	1 / 0 0%	1	3	-	34 / 23 68%	2 / 1 50%	36	23 / 11 48%	5 / 1 20%	18 / 10 56%	7 / 4 57%	2 / 2 100%	11	2
9 Kuzimski	184	'95	-	0.31	1 / 0 0%	1	1	1	9 / 7 78%	1 / 0 0%	24	21 / 2 10%	11 / 2 18%	10 / 0 0%	1 / 0 0%	1 / 0 0%	14	1
17 Czyżycki	202	'27	-	-	-	2	2	-	14 / 11 79%	-	11	8 / 4 50%	-	8 / 4 50%	2 / 2 100%	2 / 0 0%	3	1
30 Burman	200	'16	-	-	-	-	-	-	10 / 9 90%	-	7	1 / 0 0%	-	1 / 0 0%	1 / 0 0%	-	-	1
18 Mario Rodriguez	258	'16	1 / 0	0.04	1 / 1 100%	-	-	-	7 / 7 100%	-	9	5 / 3 60%	-	5 / 3 60%	2 / 1 50%	1 / 1 100%	2	-
22 Janicki	211	'12	0 / 1	-	-	-	-	-	13 / 11 85%	1 / 1 100%	10	-	-	-	-	-	1	-

Śląsk Wrocław

	INSTA T INDEX	Minuty na boisku	Bramki / asysty	xG	Strzały / celne	Faule	Faulow any	Spalon e	Podania / dokładne	Podanie kluczowe	Podania przyjęte	Pojedynki / wygrane	Pojedynki w powietrzu	Pojedynki na ziemi	Dryblingi / udane	Odbiory / udane	Stracone piłki	Odzyska ne piłki
22 Szromnik	236	'95	-	-	-	-	-	-	21 / 17 81%	-	8	-	-	-	-	-	-	2
15 Tamas	231	'95	-	-	-	3	2	-	40 / 33 83%	-	30	14 / 6 43%	3 / 1 33%	11 / 5 45%	3 / 1 33%	2 / 1 50%	7	10
5 Israel Puerto	251	'95	-	0.22	2 / 0 0%	1	2	-	58 / 45 78%	-	42	20 / 19 95%	10 / 9 90%	10 / 10 100%	1 / 1 100%	6 / 6 100%	9	11
21 Bejger	269	'95	-	-	-	-	2	-	54 / 48 89%	-	44	10 / 7 70%	4 / 3 75%	6 / 4 67%	-	2 / 1 50%	4	6
4 Stiglec	257	'95	-	0.20	1 / 1 100%	-	-	-	55 / 45 82%	1 / 1 100%	44	12 / 6 50%	5 / 3 60%	7 / 3 43%	1 / 0 0%	2 / 1 50%	6	1
39 Lewkot	272	'95	-	0.03	1 / 1 100%	3	3	-	35 / 31 89%	1 / 0 0%	30	12 / 8 67%	3 / 2 67%	9 / 6 67%	-	4 / 2 50%	2	5
29 Mączczyński	243	'95	-	0.08	1 / 0 0%	1	1	1	68 / 56 82%	1 / 1 100%	47	13 / 7 54%	1 / 0 0%	12 / 7 58%	1 / 1 100%	6 / 3 50%	8	5
19 Janasik	290	'95	0 / 1	0.02	1 / 0 0%	-	-	-	62 / 45 73%	5 / 4 80%	39	6 / 5 83%	2 / 2 100%	4 / 3 75%	1 / 0 0%	1 / 1 100%	6	5
7 Pich	252	'92	1 / 1	0.51	1 / 1 100%	1	4	-	29 / 22 76%	1 / 1 100%	37	16 / 6 38%	5 / 1 20%	11 / 5 45%	1 / 0 0%	1 / 0 0%	5	1
28 Sobota	284	'78	-	0.17	1 / 1 100%	2	-	-	36 / 28 78%	1 / 1 100%	29	15 / 9 60%	-	15 / 9 60%	5 / 3 60%	4 / 2 50%	3	1
9 Exposito Hernandez	330	'89	2 / 1	0.81	5 / 3 60%	2	1	1	22 / 20 91%	3 / 2 67%	36	21 / 7 33%	7 / 2 29%	14 / 5 36%	3 / 1 33%	-	13	-
25 Zylla	218	'16	-	-	-	-	-	-	2 / 2 100%	-	3	3 / 2 67%	-	3 / 2 67%	-	1 / 1 100%	-	1
11 Piasecki	-	'5	-	-	-	-	-	-	1 / 1 100%	1 / 1 100%	2	2 / 1 50%	-	2 / 1 50%	-	1 / 1 100%	1	-
32 Bergier	-	'2	-	0.21	1 / 0 0%	1	-	-	1 / 0 0%	-	2	-	-	-	-	-	1	-



Terminy

Atak

Posiadanie piłki przez jedną drużynę z przejściem na połowę przeciwnika.

Kontratak

Atak z gry, który rozwija się bezpośrednio po przejęciu piłki od przeciwnika. Kontratak trwa nie więcej niż 30 sekund. Prędkość ruchu do bramki przeciwnika przy tym ataku wynosi nie mniej niż 2,6 m/s.

Atak pozycyjny

Atak z gry lub ze stałych fragmentów (wyrzut z autu, rzut wolny). Pozycyjny atak trwa więcej niż 30 sekund lub prędkość ruchu drużyny do bramki przeciwnika jest mniejsza niż 2,6 m/s.

Atak po rzucie wolnym lub wyrzucie z autu

Atak po rozegraniu rzutu różnego, rzutu wolnego lub wyrzutu z autu, przy którym pierwszym lub drugim zagranieniem jest strzał na bramkę lub dośrodkowanie w pole karne.

Atak po rzucie różnym

Akcje drużyny po rozegraniu rzutu różnego aż do straty piłki lub oddalenia piłki przez drużynę przeciwnika do strefy centralnej.

Strzał

Skierowanie piłki do bramki przeciwnika mającej na celu strzelenie bramki. Rejestrowane są strzały celne (w światło bramki), niecelne (w tym strzały w słupek i w poprzeczkę), a także strzały zablokowane przez przeciwnika.

Podanie kluczowe

Podanie do partnera, który jest w sytuacji bramkowej (1 na 1, pusta bramka itd.); podanie do zawodnika, które stwarza realną szansę na zdobycie bramki; podanie które 'odcina' linię obrony w fazie ataku.

Pojedynek

Wszystkie rodzaje pojedynków na boisku. To sumaryczny wskaźnik, zawierający walkę o niekontrolowaną przez nikogo piłkę, pojedynki w powietrzu, dryblingi, odbiory oraz straty, spowodowane odbiorami przeciwnika.

Pojedynek w powietrzu

Walka o piłkę, która znajduje się powyżej poziomu ramion..

Dryblowanie

Aktywna akcja piłkarza, posiadającego piłkę próba ominięcia przeciwnika z pomocą dryblingu. Przy udanym dryblingu zawodnikowi drużyny przeciwnej rejestruje się nieudane odebranie piłki i na odwrót.

Odbiór

Aktywne działanie zawodnika, usiłującego odebrać piłkę zawodnikowi ją posiadającemu (przeciwnikowi w tej sytuacji zostaje zaliczona strata); przeciwdziałanie dryblowaniu przeciwnika również uznaje się za odbiór.

Drybling

Świadomy ruch zawodnika z piłką (przynajmniej trzy kontakty z piłką)

Nieudane przyjęcie piłki

Strata piłki bez starcia z przeciwnikiem, w wyniku nieudanej akcji..

Odzyskane piłki

Akcja piłkarza (przejęcie, przechwyt, wygrany pojedynek), która powoduje stratę piłki przez przeciwnika z dalszą możliwością prowadzenia szybkiego kontrataku.

Strata piłki

Akcja zawodnika (niedokładne podanie, przegrany pojedynek, itd.), która powoduje stratę piłki przez jego drużynę. Jeśli posiadanie piłki zakończy się faulem przeciwnika lub strzałem w światło bramki, to strata nie rejestruje się.

Tempo akcji w ataku

Liczba akcji konstruktywnych na minutę posiadania piłki.

Tempo dokładnych podań

Liczba dokładnych podań na minutę posiadania piłki

Indeks intensywności pojedynków

liczba pojedynków i przechwytych drużyny broniącej - na minutę posiadania piłki przez przeciwnika

xG

Oczekiwana liczba bramek zawodnika lub drużyny w meczu, nie licząc rzutów karnych. Liczbę expected goals oblicza się na podstawie rodzaju strzału i strefy, z której został wykonany.