



PKO Bank Polski
EKSTRAKLASA

KOLEJKA 4 14.08.21		
KONIEC MECZU		
WARTA POZNAŃ	0 2	LEGIA WARSZAWA
		RAFAEL LOPES 39' PEKHART 49'

RAPORT STATYSTYCZNY

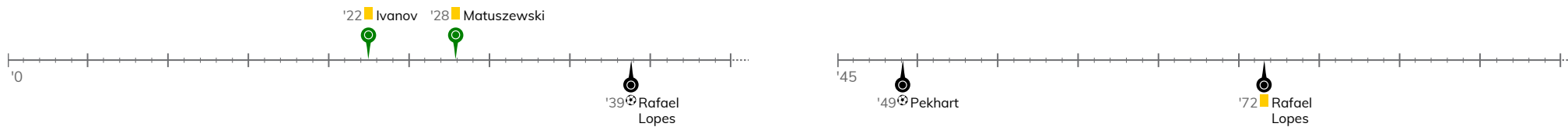


STATS

WARTA POZNAN 0-2 LEGIA WARSZAWA

Informacje o meczu

Linia czasu



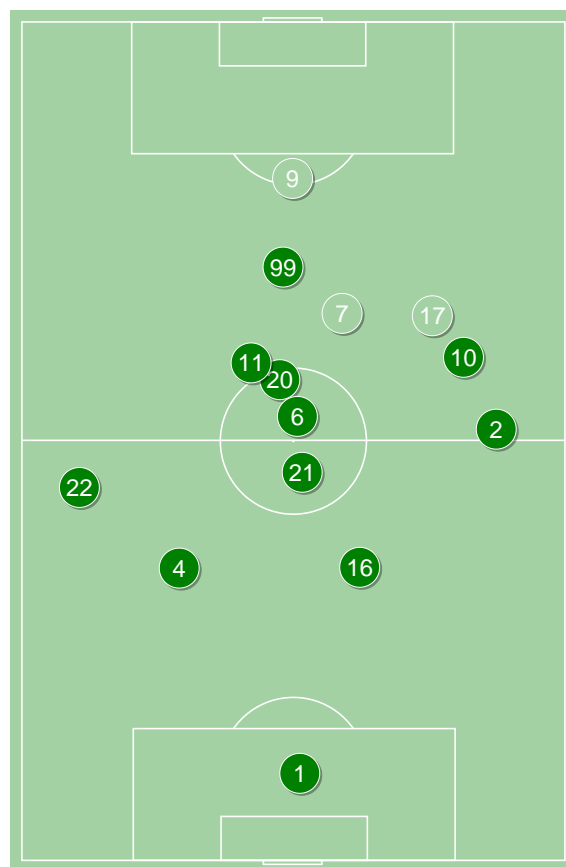
Średnie pozycje piłkarzy

Warta Poznan

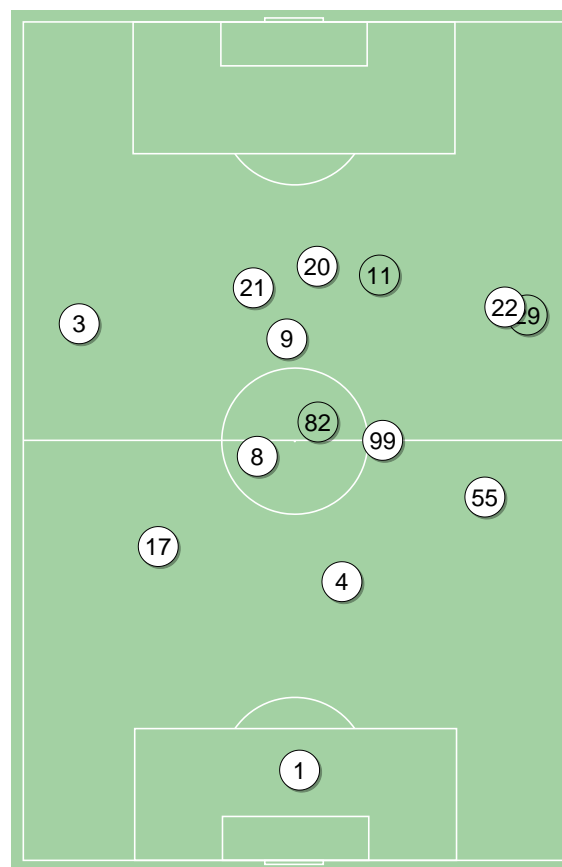
1	Lis	
22	Matuszewski	■
4	Ivanov	■
16	Lawniczak	
2	Grzesik	
21	Kupczak	
6	Trałka	
11	Jakóbowski	'66▼
20	Czyz	'58▼
10	Corryn	'73▼
99	Zrelak	
17	Czyżycki	'58▲
7	Mario Rodriguez	'66▲
9	Kuzimski	'73▲

Legia Warszawa

1	Boruc	
17	Nawrocki	
4	Wieteska	
55	Jędrzejczyk	
3	Hołownia	
8	Andre Martins	'89▼
99	Slisz	
22	Skibicki	'89▼
20	Muci	'46▼
21	Rafael Lopes	⊗ ■ '75▼
9	Pekhart	⊗ '84▼
82	Lima Linhares	'46▲
11	Emreli	'75▲
39	Rosolek	'84▲
63	Kisiel	'89▲
29	Rose	'89▲



Warta Poznan ↑



Legia Warszawa ↑

4-2-3-1



POCZĄTEK MECZU

4-2-3-1



KONIEC MECZU

3-4-3



POCZĄTEK MECZU

3-5-2

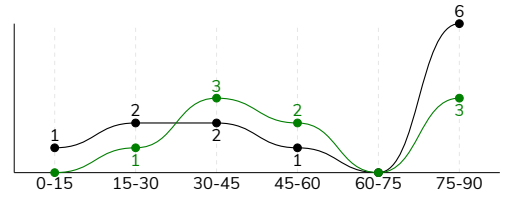


KONIEC MECZU

WARTA POZNAŃ 0-2 LEGIA WARSZAWA

Główne statystyki

STRZAŁY / CELNE	9 / 1	12 / 3
1. połowa	4 / 0	5 / 2
2. połowa	5 / 1	7 / 1



Strzały niecelne	4	7
Strzały zablokowane	2	2
Strzały z pola karnego / celne	6 / 1	8 / 3
Średni dystans do bramki, m	19.9	16.9
Faule	20	13
Żółte / czerwone kartki	2 / 0	1 / 0
Spalone	1	1
Rzuty różne	4	10

Podania

PODANIA / DOKŁADNE	428 / 359 84%	470 / 376 80%
1. połowa	188 / 157 84%	250 / 201 80%
2. połowa	240 / 202 84%	220 / 175 80%
Podanie kluczowe	4 / 2 50%	9 / 6 67%

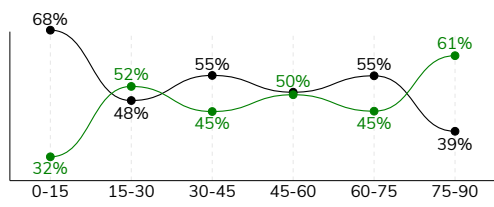
Pojedynki

POJEDYNKI	174 / 70 40%	174 / 104 60%
1. połowa	79 / 27 34%	79 / 52 66%
2. połowa	95 / 43 45%	95 / 52 55%
Pojedynki w powietrzu	57 / 20 35%	57 / 37 65%
Pojedynki na ziemi	117 / 50 43%	117 / 67 57%
Dryblingi / udane	31 / 14 45%	32 / 19 59%
Odbiory / udane	37 / 18 49%	35 / 21 60%
Straty / na własnej połowie	66 / 14	64 / 5
Odzyskane piłki / na połowie przeciwnika	49 / 3	44 / 8

Posiadanie piłki

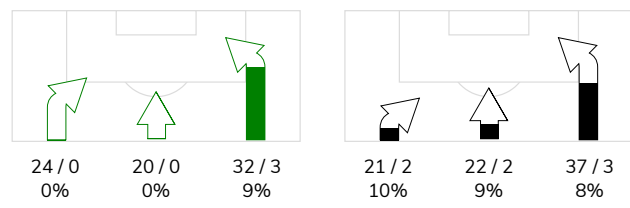
Statystyki drużyn

POSIADANIE PIŁKI	47%	53%
1. połowa	42%	58%
2. połowa	52%	48%

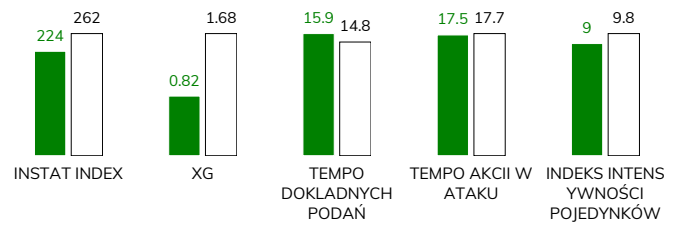


Ataki pozycyjne	64 / 3 4.7%	66 / 3 4.5%
Kontrataki	12 / 0 0%	14 / 4 29%
Ataki ze stałych fragmentów	7 / 6 86%	14 / 5 36%
Strzały z rzutów wolnych / celne	1 / 0 0%	1 / 0 0%
Warianty rzutów wolnych	-	3 / 0 0%
Rzuty różne	4 / 3 75%	10 / 4 40%
Rzuty karne / strzelone	-	-

STRONY ATAKU



Kluczowe indeksy występu



TOP-3 InStat Index

7 Mario Rodriguez	247	55 Jędrzejczyk	291
22 Matuszewski	243	20 Muci	287
6 Trałka	242	21 Rafael Lopes	281

TOP-3 Strzały / celne

9 Kuzimski	2 / 1 50%	20 Muci	3 / 1 33%
22 Matuszewski	1 / 0 0%	21 Rafael Lopes	1 / 1 100%
16 Lawniczak	1 / 0 0%	9 Pekhart	1 / 1 100%

TOP-3 Podania

2 Grzesik	68 / 54 79%	8 Andre Martins	61 / 49 80%
4 Ivanov	57 / 48 84%	55 Jędrzejczyk	56 / 48 86%
6 Trałka	49 / 42 86%	99 Slisz	54 / 44 81%

TOP-3 Podania kluczowe

99 Zrelak	2 / 1 50%	21 Rafael Lopes	3 / 3 100%
6 Trałka	1 / 1 100%	3 Hołownia	2 / 1 50%
7 Mario Rodriguez	1 / 0 0%	1 Boruc	1 / 1 100%

TOP-3 Pojedynki

99 Zrelak	38 / 10 26%	55 Jędrzejczyk	21 / 16 76%
4 Ivanov	12 / 9 75%	17 Nawrocki	20 / 12 60%
10 Corryn	20 / 8 40%	8 Andre Martins	17 / 11 65%

TOP-3 Dryblingi

22 Matuszewski	6 / 3 50%	20 Muci	7 / 4 57%
7 Mario Rodriguez	4 / 3 75%	9 Pekhart	4 / 3 75%
4 Ivanov	3 / 3 100%	55 Jędrzejczyk	3 / 3 100%

WARTA POZAN 0-2 LEGIA WARSZAWA

Statystyki zawodników

Warta Poznan

	INSTA T INDEX	Minuty na boisku	Bramki / asysty	xG	Strzały / celne	Faule	Faulow any	Spalony	Podania / dokładne	Podanie kluczowe	Podania przyjęte	Pojedyнки / wygrane	Pojedyнки w powietrzu	Pojedyнки na ziemi	Dryblingi / udane	Odbiory / udane	Stracone piłki	Odzyska ne piłki
1 Lis	226	'95	-	-	-	-	-	-	26 / 20 77%	-	10	2 / 1 50%	-	2 / 1 50%	-	1 / 0 0%	4	5
22 Matuszewski	243	'95	-	0.02	1 / 0 0%	2	3	-	47 / 41 87%	-	40	15 / 8 53%	4 / 1 25%	11 / 7 64%	6 / 3 50%	2 / 2 100%	7	6
4 Ivanov	236	'95	-	-	-	1	1	-	57 / 48 84%	-	38	12 / 9 75%	3 / 2 67%	9 / 7 78%	3 / 3 100%	3 / 1 33%	2	6
16 Lawniczak	228	'95	-	0.28	1 / 0 0%	1	-	-	43 / 39 91%	-	31	12 / 6 50%	6 / 3 50%	6 / 3 50%	-	4 / 3 75%	2	8
2 Grzesik	230	'95	-	-	-	2	-	-	68 / 54 79%	-	44	12 / 6 50%	4 / 1 25%	8 / 5 63%	1 / 1 100%	2 / 1 50%	8	9
21 Kupczak	223	'95	-	-	-	2	1	-	39 / 37 95%	-	32	11 / 6 55%	5 / 3 60%	6 / 3 50%	1 / 1 100%	5 / 2 40%	2	3
6 Trałka	242	'95	-	0.10	1 / 0 0%	-	3	-	49 / 42 86%	1 / 1 100%	38	12 / 6 50%	3 / 1 33%	9 / 5 56%	3 / 0 0%	3 / 2 67%	6	4
11 Jakóbcowski	205	'67	-	-	-	-	-	-	10 / 9 90%	-	17	16 / 3 19%	3 / 0 0%	13 / 3 23%	6 / 1 17%	3 / 2 67%	4	-
20 Czyz	211	'59	-	0.04	1 / 0 0%	2	-	-	15 / 10 67%	-	13	9 / 3 33%	2 / 1 50%	7 / 2 29%	-	5 / 2 40%	5	2
10 Corryn	213	'74	-	0.03	1 / 0 0%	1	3	-	21 / 16 76%	-	23	20 / 8 40%	5 / 4 80%	15 / 4 27%	3 / 1 33%	2 / 2 100%	3	4
99 Zrelak	200	'95	-	0.10	1 / 0 0%	6	1	1	25 / 21 84%	2 / 1 50%	43	38 / 10 26%	18 / 4 22%	20 / 6 30%	2 / 0 0%	4 / 1 25%	16	1
17 Czyżycki	219	'35	-	-	-	1	1	-	14 / 11 79%	-	11	6 / 1 17%	-	6 / 1 17%	1 / 1 100%	3 / 0 0%	1	-
7 Mario Rodriguez	247	'28	-	0.08	1 / 0 0%	-	-	-	14 / 11 79%	1 / 0 0%	15	5 / 3 60%	1 / 0 0%	4 / 3 75%	4 / 3 75%	-	3	1
9 Kuzimski	212	'21	-	0.17	2 / 1 50%	2	-	-	-	-	4	4 / 0 0%	3 / 0 0%	1 / 0 0%	1 / 0 0%	-	3	-

Legia Warszawa

	INSTA T INDEX	Minuty na boisku	Bramki / asysty	xG	Strzały / celne	Faule	Faulow any	Spalony	Podania / dokładne	Podanie kluczowe	Podania przyjęte	Pojedyнки / wygrane	Pojedyнки w powietrzu	Pojedyнки na ziemi	Dryblingi / udane	Odbiory / udane	Stracone piłki	Odzyska ne piłki
1 Boruc	260	'95	-	-	-	-	-	-	23 / 21 91%	1 / 1 100%	10	-	-	-	-	-	-	2
17 Nawrocki	244	'95	-	-	-	1	2	-	33 / 28 85%	1 / 0 0%	27	20 / 12 60%	10 / 5 50%	10 / 7 70%	-	2 / 1 50%	1	3
4 Wieteska	265	'95	-	0.16	1 / 0 0%	2	1	-	47 / 36 77%	-	30	14 / 11 79%	6 / 5 83%	8 / 6 75%	2 / 2 100%	2 / 2 100%	5	13
55 Jędrzejczyk	291	'95	-	-	-	-	4	-	56 / 48 86%	-	40	21 / 16 76%	13 / 9 69%	8 / 7 88%	3 / 3 100%	2 / 2 100%	2	8
3 Hołownia	267	'95	0 / 1	0.03	1 / 0 0%	-	-	1	44 / 32 73%	2 / 1 50%	26	16 / 8 50%	5 / 3 60%	11 / 5 45%	1 / 0 0%	3 / 2 67%	8	4
8 Andre Martins	257	'89	-	-	-	-	4	-	61 / 49 80%	-	45	17 / 11 65%	3 / 3 100%	14 / 8 57%	2 / 1 50%	6 / 3 50%	7	2
99 Slisz	257	'95	-	0.02	1 / 0 0%	1	-	-	54 / 44 81%	-	46	17 / 10 59%	3 / 1 33%	14 / 9 64%	3 / 1 33%	5 / 4 80%	9	7
22 Skibicki	261	'89	-	-	-	1	3	-	45 / 29 64%	1 / 0 0%	36	15 / 10 67%	3 / 2 67%	12 / 8 67%	3 / 1 33%	3 / 3 100%	11	2
20 Muci	287	'47	-	0.40	3 / 1 33%	1	1	-	18 / 13 72%	-	23	10 / 6 60%	2 / 1 50%	8 / 5 63%	7 / 4 57%	1 / 1 100%	6	-
21 Rafael Lopes	281	'76	1 / 1	0.50	1 / 1 100%	1	-	-	36 / 32 89%	3 / 3 100%	39	10 / 3 30%	2 / 0 0%	8 / 3 38%	4 / 1 25%	2 / 2 100%	7	1
9 Pekhart	272	'85	1 / 0	0.29	1 / 1 100%	3	3	-	23 / 20 87%	-	22	17 / 11 65%	5 / 5 100%	12 / 6 50%	4 / 3 75%	6 / 1 17%	1	1
82 Lima Linhares	247	'48	-	-	-	-	1	-	18 / 16 89%	1 / 1 100%	15	5 / 1 20%	1 / 0 0%	4 / 1 25%	1 / 1 100%	1 / 0 0%	2	1
11 Emreli	221	'18	-	0.28	4 / 0 0%	1	1	-	3 / 2 67%	-	10	7 / 4 57%	2 / 2 100%	5 / 2 40%	2 / 2 100%	-	3	-
39 Rosolek	-	'10	-	-	-	2	-	-	1 / 1 100%	-	-	1 / 0 0%	-	1 / 0 0%	-	-	-	-
63 Kisiel	-	'5	-	-	-	-	-	-	1 / 0 0%	-	1	2 / 0 0%	-	2 / 0 0%	-	2 / 0 0%	-	-
29 Rose	-	'5	-	-	-	-	-	-	7 / 5 71%	-	6	2 / 1 50%	2 / 1 50%	-	-	-	2	-

Terminy

Atak

Posiadanie piłki przez jedną drużynę z przejściem na połowę przeciwnika.

Kontratak

Atak z gry, który rozwija się bezpośrednio po przejęciu piłki od przeciwnika. Kontratak trwa nie więcej niż 30 sekund. Prędkość ruchu do bramki przeciwnika przy tym ataku wynosi nie mniej niż 2,6 m/s.

Atak pozycyjny

Atak z gry lub ze stałych fragmentów (wyrzut z autu, rzut wolny). Pozycyjny atak trwa więcej niż 30 sekund lub prędkość ruchu drużyny do bramki przeciwnika jest mniejsza niż 2,6 m/s.

Atak po rzucie wolnym lub wyrzucie z autu

Atak po rozegraniu rzutu różnego, rzutu wolnego lub wyrzutu z autu, przy którym pierwszym lub drugim zagranieniem jest strzał na bramkę lub dośrodkowanie w pole karne.

Atak po rzucie różnym

Akcje drużyny po rozegraniu rzutu różnego aż do straty piłki lub oddalenia piłki przez drużynę przeciwnika do strefy centralnej.

Strzał

Skierowanie piłki do bramki przeciwnika mającej na celu strzelenie bramki. Rejestrowane są strzały celne (w światło bramki), niecelne (w tym strzały w słupek i w poprzeczkę), a także strzały zablokowane przez przeciwnika.

Podanie kluczowe

Podanie do partnera, który jest w sytuacji bramkowej (1 na 1, pusta bramka itd.); podanie do zawodnika, które stwarza realną szansę na zdobycie bramki; podanie które 'odcina' linię obrony w fazie ataku.

Pojedynek

Wszystkie rodzaje pojedynków na boisku. To sumaryczny wskaźnik, zawierający walkę o niekontrolowaną przez nikogo piłkę, pojedynki w powietrzu, dryblingi, odbiory oraz straty, spowodowane odbiorami przeciwnika.

Pojedynek w powietrzu

Walka o piłkę, która znajduje się powyżej poziomu ramion..

Dryblowanie

Aktywna akcja piłkarza, posiadającego piłkę próba ominięcia przeciwnika z pomocą dryblingu. Przy udanym dryblingu zawodnikowi drużyny przeciwnej rejestruje się nieudane odebranie piłki i na odwrót.

Odbiór

Aktywne działanie zawodnika, usiłującego odebrać piłkę zawodnikowi ją posiadającemu (przeciwnikowi w tej sytuacji zostaje zaliczona strata); przeciwdziałanie dryblowaniu przeciwnika również uznaje się za odbiór.

Drybling

Świadomy ruch zawodnika z piłką (przynajmniej trzy kontakty z piłką)

Nieudane przyjęcie piłki

Strata piłki bez starcia z przeciwnikiem, w wyniku nieudanej akcji..

Odzyskane piłki

Akcja piłkarza (przejęcie, przechwyt, wygrany pojedynek), która powoduje stratę piłki przez przeciwnika z dalszą możliwością prowadzenia szybkiego kontrataku.

Strata piłki

Akcja zawodnika (niedokładne podanie, przegrany pojedynek, itd.), która powoduje stratę piłki przez jego drużynę. Jeśli posiadanie piłki zakończy się faulem przeciwnika lub strzałem w światło bramki, to strata nie rejestruje się.

Tempo akcji w ataku

Liczba akcji konstruktywnych na minutę posiadania piłki.

Tempo dokładnych podań

Liczba dokładnych podań na minutę posiadania piłki

Indeks intensywności pojedynków

liczba pojedynków i przechwytych drużyny broniącej - na minutę posiadania piłki przez przeciwnika

xG

Oczekiwana liczba bramek zawodnika lub drużyny w meczu, nie licząc rzutów karnych. Liczbę expected goals oblicza się na podstawie rodzaju strzału i strefy, z której został wykonany.