



PKO Bank Polski
EKSTRAKLASA

KOLEJKA 6 02.11.20		
KONIEC MECZU		
WARTA POZNAŃ	0 3	LEGIA WARSZAWA
		WSZOŁEK 13' MLADENOVIC 24' PEKHART 31'

RAPORT STATYSTYCZNY

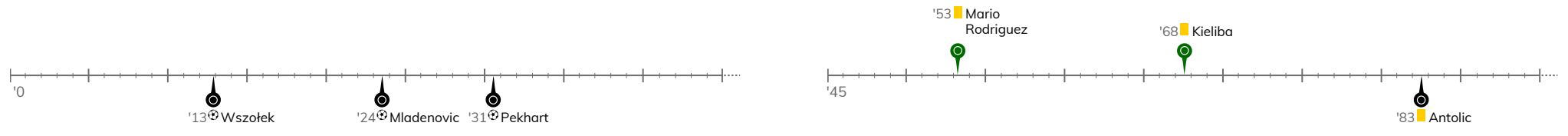


STATS

WARTA POZNAN 0-3 LEGIA WARSZAWA

Informacje o meczu

Linia czasu



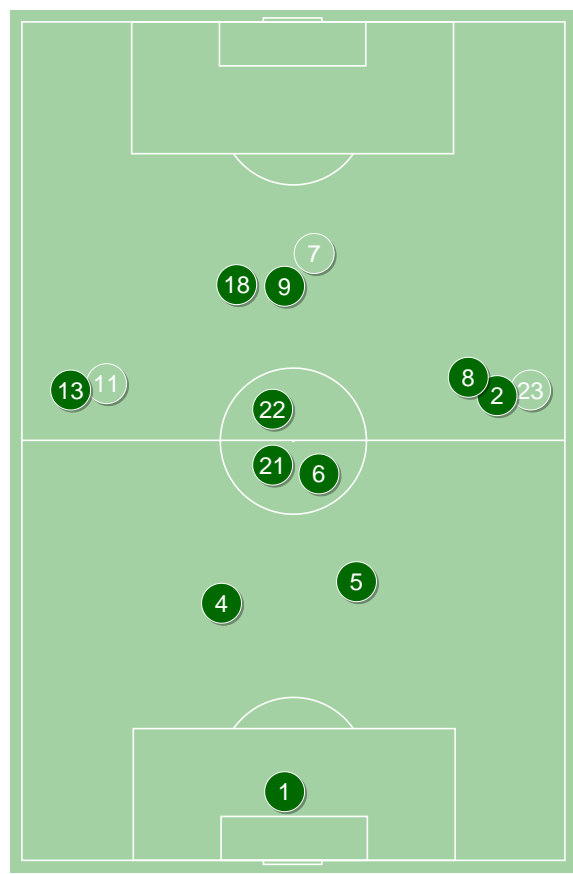
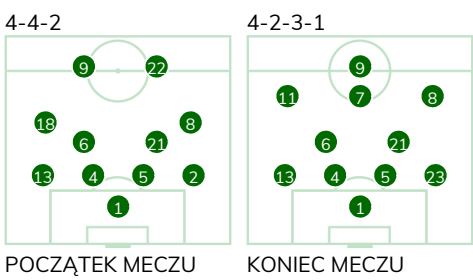
Średnie pozycje piłkarzy

Warta Poznan

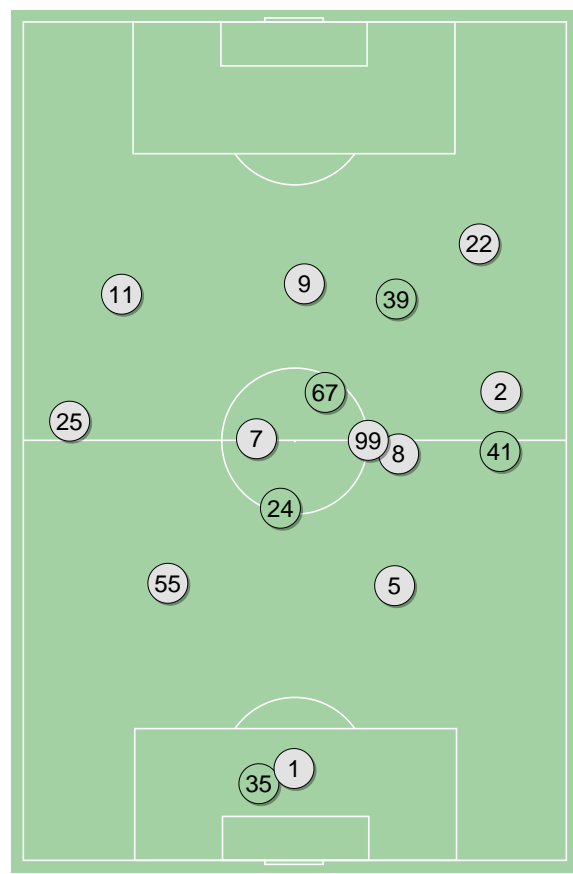
1	Lis	
13	Kuzdra	
4	Ivanov	
5	Kieliba	■
2	Grzesik	'68 ▼
6	Trąka	
21	Kupczak	
18	Mario Rodriguez	■ '71 ▼
8	Szmyt	
9	Kuzimski	
22	Janicki	'46 ▼
11	Jakóbowski	'46 ▲
23	Spychała	'68 ▲
7	Handzlik	'71 ▲

Legia Warszawa

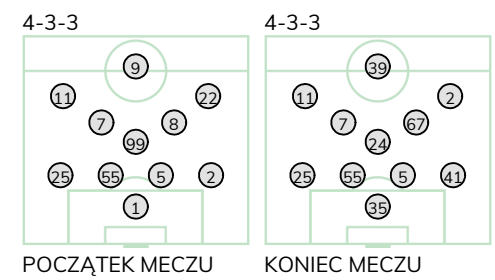
1	Boruc	'45 ▼
25	Mladenovic	⊕
55	Jędrzejczyk	
5	Lewczuk	
2	Juranovic	
99	Slisz	'75 ▼
7	Antolic	■ '75 ▼
8	Gvilia	'60 ▼
11	Joel Valencia	
22	Wszolek	⊕ '77 ▼
9	Pekhart	⊕ '75 ▼
35	Miszta	'45 ▲
67	Kapustka	'60 ▲
24	Andre Martins	'75 ▲
39	Rosolek	'75 ▲
41	Stolarski	'77 ▲



Warta Poznan ↑



Legia Warszawa ↑



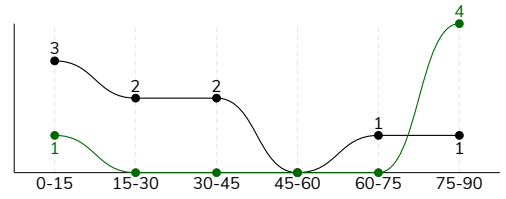
POCZĄTEK MECZU

KONIEC MECZU

WARTA POZNAŃ 0-3 LEGIA WARSZAWA

Główne statystyki

STRZAŁY / CELNE	5 / 2	9 / 6
1. połowa	1 / 0	7 / 5
2. połowa	4 / 2	2 / 1



Strzały niecelne	2	1
Strzały zablokowane	1	1
Strzały z pola karnego / celne	2 / 0	8 / 6
Średni dystans do bramki, m	22.1	14
Faule	12	10
Żółte / czerwone kartki	2 / 0	1 / 0
Spalone	1	1
Rzuty różne	7	2

Podania

PODANIA / DOKŁADNE	457 / 394 86%	529 / 458 87%
1. połowa	266 / 236 89%	281 / 248 88%
2. połowa	191 / 158 83%	248 / 210 85%
Podanie kluczowe	3 / 2 67%	15 / 11 73%

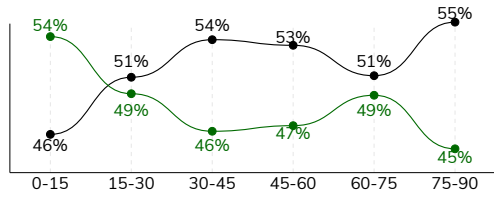
Pojedynki

POJEDYNKI	122 / 50 41%	122 / 72 59%
1. połowa	53 / 20 38%	53 / 33 62%
2. połowa	69 / 30 43%	69 / 39 57%
Pojedynki w powietrzu	34 / 11 32%	34 / 23 68%
Pojedynki na ziemi	88 / 39 44%	88 / 49 56%
Dryblingi / udane	23 / 11 48%	23 / 14 61%
Odbiory / udane	30 / 16 53%	31 / 20 65%
Straty / na własnej połowie	62 / 8	57 / 19
Odzyskane piłki / na połowie przeciwnika	41 / 14	44 / 4

Posiadanie piłki

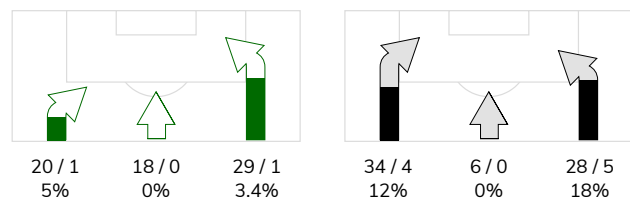
Statystyki drużyn

POSIADANIE PIŁKI	48%	52%
1. połowa	50%	50%
2. połowa	47%	53%

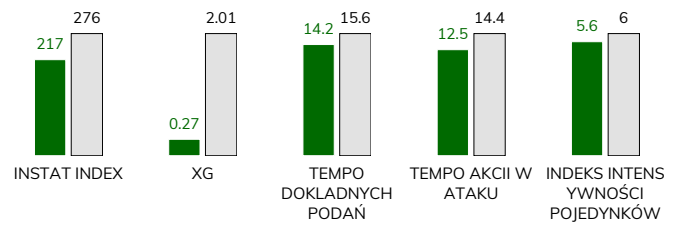


Ataki pozycyjne	59 / 2 3.4%	54 / 7 13%
Kontrataki	8 / 0 0%	14 / 2 14%
Ataki ze stałych fragmentów	8 / 3 38%	2 / 0 0%
Strzały z rzutów wolnych / celne	-	-
Warianty rzutów wolnych	1 / 0 0%	-
Rzuty różne	7 / 3 43%	2 / 0 0%
Rzuty karne / strzelone	-	-

STRONY ATAKU



Kluczowe indeksy występu



TOP-3 InStat Index



6 Trałka	268	2 Juranovic	354
13 Kuzdra	247	25 Mladenovic	334
7 Handzlik	232	11 Joel Valencia	329



TOP-3 Strzały / celne



21 Kupczak	1 / 1 100%	22 Wszółek	2 / 2 100%
5 Kiełba	1 / 1 100%	11 Joel Valencia	2 / 1 50%
8 Szmyt	1 / 0 0%	9 Pekhart	2 / 1 50%



TOP-3 Podania



6 Trałka	76 / 65 86%	5 Lewczuk	74 / 71 96%
5 Kiełba	65 / 57 88%	55 Jędrzejczyk	71 / 66 93%
4 Ivanov	60 / 57 95%	25 Mladenovic	66 / 56 85%



TOP-3 Podania kluczowe



21 Kupczak	2 / 1 50%	11 Joel Valencia	4 / 3 75%
6 Trałka	1 / 1 100%	2 Juranovic	4 / 3 75%
1 Lis	-	67 Kapustka	2 / 2 100%



TOP-3 Pojedynki



13 Kuzdra	18 / 8 44%	22 Wszółek	20 / 12 60%
8 Szmyt	15 / 8 53%	2 Juranovic	13 / 9 69%
21 Kupczak	14 / 6 43%	7 Antolic	10 / 8 80%



TOP-3 Dryblingi



13 Kuzdra	7 / 4 57%	11 Joel Valencia	8 / 5 63%
18 Mario Rodriguez	3 / 1 33%	22 Wszółek	4 / 3 75%
8 Szmyt	3 / 1 33%	2 Juranovic	3 / 3 100%

WARTA POZAN 0-3 LEGIA WARSZAWA

Statystyki zawodników

Warta Poznan

	INSTA T INDEX	Minuty na boisku	Bramki / asysty	xG	Strzały / celne	Faule	Faulow any	Spalony	Podania / dokładne	Podanie kluczowe	Podania przyjęte	Pojedyunki / wygrane	Pojedyunki w powietrzu	Pojedyunki na ziemi	Dryblingi / udane	Odbiory / udane	Strata piłki	Odzyska ne piłki
1 Lis	215	'91	-	-	-	-	-	-	19 / 18 95%	-	7	-	-	-	-	-	1	5
13 Kuzdra	247	'91	-	-	-	1	-	-	34 / 32 94%	-	20	18 / 8 44%	4 / 1 25%	14 / 7 50%	7 / 4 57%	2 / 1 50%	3	2
4 Ivanov	201	'91	-	-	-	1	1	-	60 / 57 95%	-	54	9 / 4 44%	3 / 1 33%	6 / 3 50%	1 / 1 100%	3 / 1 33%	3	6
5 Kieliba	228	'91	-	0.11	1 / 1 100%	2	1	-	65 / 57 88%	-	59	12 / 6 50%	9 / 3 33%	3 / 3 100%	1 / 1 100%	1 / 1 100%	7	7
2 Grzesik	216	'69	-	-	-	2	-	-	30 / 23 77%	-	27	6 / 4 67%	1 / 1 100%	5 / 3 60%	1 / 1 100%	4 / 2 50%	6	2
6 Trałka	268	'91	-	-	-	-	5	-	76 / 65 86%	1 / 1 100%	63	8 / 5 63%	1 / 1 100%	7 / 4 57%	1 / 0 0%	2 / 2 100%	10	5
21 Kupczak	226	'91	-	0.02	1 / 1 100%	2	2	-	62 / 55 89%	2 / 1 50%	61	14 / 6 43%	4 / 1 25%	10 / 5 50%	2 / 1 50%	5 / 3 60%	4	4
18 Mario Rodriguez	197	'71	-	-	-	1	-	1	21 / 16 76%	-	21	12 / 3 25%	2 / 0 0%	10 / 3 30%	3 / 1 33%	3 / 2 67%	7	1
8 Szmyt	211	'91	-	0.01	1 / 0 0%	2	1	-	22 / 17 77%	-	18	15 / 8 53%	-	15 / 8 53%	3 / 1 33%	6 / 3 50%	6	6
9 Kuzimski	182	'91	-	0.06	1 / 0 0%	1	-	-	14 / 9 64%	-	20	14 / 2 14%	7 / 1 14%	7 / 1 14%	2 / 0 0%	1 / 1 100%	9	-
22 Janicki	193	'46	-	-	-	-	-	-	25 / 23 92%	-	23	1 / 0 0%	1 / 0 0%	-	-	-	1	1
11 Jakóbcowski	203	'45	-	0.07	1 / 0 0%	-	-	-	10 / 8 80%	-	8	4 / 2 50%	1 / 1 100%	3 / 1 33%	-	1 / 0 0%	1	1
23 Spychała	218	'22	-	-	-	-	-	-	12 / 9 75%	-	8	5 / 1 20%	1 / 1 100%	4 / 0 0%	1 / 0 0%	-	3	1
7 Handzlik	232	'20	-	-	-	-	-	-	7 / 5 71%	-	5	4 / 1 25%	-	4 / 1 25%	1 / 1 100%	2 / 0 0%	1	-

Legia Warszawa

	INSTA T INDEX	Minuty na boisku	Bramki / asysty	xG	Strzały / celne	Faule	Faulow any	Spalony	Podania / dokładne	Podanie kluczowe	Podania przyjęte	Pojedyunki / wygrane	Pojedyunki w powietrzu	Pojedyunki na ziemi	Dryblingi / udane	Odbiory / udane	Strata piłki	Odzyska ne piłki
1 Boruc	264	'46	-	-	-	-	-	-	17 / 13 76%	-	12	-	-	-	-	-	4	1
25 Mladenovic	334	'91	1 / 1	0.08	1 / 1 100%	1	3	-	66 / 56 85%	1 / 1 100%	50	10 / 6 60%	2 / 2 100%	8 / 4 50%	3 / 2 67%	2 / 1 50%	6	6
55 Jędrzejczyk	278	'91	-	-	-	-	-	-	71 / 66 93%	-	62	9 / 6 67%	7 / 4 57%	2 / 2 100%	-	-	2	4
5 Lewczuk	310	'91	-	-	-	1	-	-	74 / 71 96%	-	64	7 / 5 71%	3 / 3 100%	4 / 2 50%	1 / 0 0%	-	2	7
2 Juranovic	354	'91	0 / 1	0.02	1 / 1 100%	-	1	-	54 / 45 83%	4 / 3 75%	39	13 / 9 69%	1 / 1 100%	12 / 8 67%	3 / 3 100%	7 / 5 71%	4	5
99 Slisz	255	'75	-	-	-	1	1	-	32 / 29 91%	1 / 0 0%	27	7 / 3 43%	4 / 1 25%	3 / 2 67%	-	2 / 1 50%	2	3
7 Antolic	255	'91	-	0.30	1 / 0 0%	1	1	-	57 / 51 89%	-	52	10 / 8 80%	2 / 2 100%	8 / 6 75%	1 / 1 100%	2 / 2 100%	3	2
8 Gvilia	265	'61	0 / 1	-	-	-	-	-	34 / 28 82%	-	32	4 / 1 25%	-	4 / 1 25%	1 / 0 0%	3 / 1 33%	5	4
11 Joel Valencia	329	'91	-	0.06	2 / 1 50%	-	2	1	40 / 36 90%	4 / 3 75%	42	16 / 7 44%	3 / 1 33%	13 / 6 46%	8 / 5 63%	1 / 0 0%	9	1
22 Wszółek	319	'77	1 / 0	0.83	2 / 2 100%	2	1	-	26 / 18 69%	2 / 1 50%	26	20 / 12 60%	4 / 3 75%	16 / 9 56%	4 / 3 75%	6 / 4 67%	7	4
9 Pekhart	250	'75	1 / 0	0.72	2 / 1 50%	4	1	-	4 / 3 75%	-	12	11 / 3 27%	5 / 3 60%	6 / 0 0%	1 / 0 0%	1 / 0 0%	5	-
35 Miszta	267	'45	-	-	-	-	-	-	11 / 9 82%	-	9	-	-	-	-	-	2	2
67 Kapustka	256	'30	-	-	-	-	1	-	18 / 13 72%	2 / 2 100%	13	7 / 6 86%	1 / 1 100%	6 / 5 83%	-	3 / 3 100%	4	1
24 Andre Martins	227	'16	-	-	-	-	-	-	13 / 13 100%	-	10	4 / 2 50%	-	4 / 2 50%	1 / 0 0%	3 / 2 67%	1	3
39 Rosolek	216	'16	-	-	-	-	1	-	4 / 1 25%	1 / 1 100%	2	3 / 3 100%	2 / 2 100%	1 / 1 100%	-	-	1	-
41 Stolarski	235	'13	-	-	-	-	-	-	8 / 6 75%	-	6	1 / 1 100%	-	1 / 1 100%	-	1 / 1 100%	-	1



Terminy

Atak

Posiadanie piłki przez jedną drużynę z przejściem na połowę przeciwnika.

Kontratak

Atak z gry, który rozwija się bezpośrednio po przejęciu piłki od przeciwnika. Kontratak trwa nie więcej niż 30 sekund. Prędkość ruchu do bramki przeciwnika przy tym ataku wynosi nie mniej niż 2,6 m/s.

Atak pozycyjny

Atak z gry lub ze stałych fragmentów (wyrzut z autu, rzut wolny). Pozycyjny atak trwa więcej niż 30 sekund lub prędkość ruchu drużyny do bramki przeciwnika jest mniejsza niż 2,6 m/s.

Atak po rzucie wolnym lub wyrzucie z autu

Atak po rozegraniu rzutu różnego, rzutu wolnego lub wyrzutu z autu, przy którym pierwszym lub drugim zagranieniem jest strzał na bramkę lub dośrodkowanie w pole karne.

Atak po rzucie różnym

Akcje drużyny po rozegraniu rzutu różnego aż do straty piłki lub oddalenia piłki przez drużynę przeciwnika do strefy centralnej.

Strzał

Skierowanie piłki do bramki przeciwnika mającej na celu strzelenie bramki. Rejestrowane są strzały celne (w światło bramki), niecelne (w tym strzały w słupek i w poprzeczkę), a także strzały zablokowane przez przeciwnika.

Podanie kluczowe

Podanie do partnera, który jest w sytuacji bramkowej (1 na 1, pusta bramka itd.); podanie do zawodnika, które stwarza realną szansę na zdobycie bramki; podanie które 'odcina' linię obrony w fazie ataku.

Pojedynek

Wszystkie rodzaje pojedynków na boisku. To sumaryczny wskaźnik, zawierający walkę o niekontrolowaną przez nikogo piłkę, pojedynki w powietrzu, dryblingi, odbiory oraz straty, spowodowane odbiorami przeciwnika.

Pojedynek w powietrzu

Walka o piłkę, która znajduje się powyżej poziomu ramion..

Dryblowanie

Aktywna akcja piłkarza, posiadającego piłkę próba ominięcia przeciwnika z pomocą dryblingu. Przy udanym dryblingu zawodnikowi drużyny przeciwnej rejestruje się nieudane odebranie piłki i na odwrót.

Odbiór

Aktywne działanie zawodnika, usiłującego odebrać piłkę zawodnikowi ją posiadającemu (przeciwnikowi w tej sytuacji zostaje zaliczona strata); przeciwdziałanie dryblowaniu przeciwnika również uznaje się za odbiór.

Drybling

Świadomy ruch zawodnika z piłką (przynajmniej trzy kontakty z piłką)

Nieudane przyjęcie piłki

Strata piłki bez starcia z przeciwnikiem, w wyniku nieudanej akcji..

Odzyskane piłki

Akcja piłkarza (przejęcie, przechwyt, wygrany pojedynek), która powoduje stratę piłki przez przeciwnika z dalszą możliwością prowadzenia szybkiego kontrataku.

Strata piłki

Akcja zawodnika (niedokładne podanie, przegrany pojedynek, itd.), która powoduje stratę piłki przez jego drużynę. Jeśli posiadanie piłki zakończy się faulem przeciwnika lub strzałem w światło bramki, to strata nie rejestruje się.

Tempo akcji w ataku

Liczba akcji konstruktywnych na minutę posiadania piłki.

Tempo dokładnych podań

Liczba dokładnych podań na minutę posiadania piłki

Indeks intensywności pojedynków

liczba pojedynków i przechwytych drużyny broniącej - na minutę posiadania piłki przez przeciwnika

xG

System do oceny jakości strzałów wykonanych przez gracza lub drużynę. Liczbę expected goals oblicza się na podstawie rodzaju strzału i strefy, z której został wykonany.