



PKO Bank Polski
EKSTRAKLASA

KOLEJKA 1 | 23.08.20

KONIEC MECZU

WARTA POZNAN

0 1

LECHIA GDAŃSK

ZWOLIŃSKI 67'

RAPORT STATYSTYCZNY



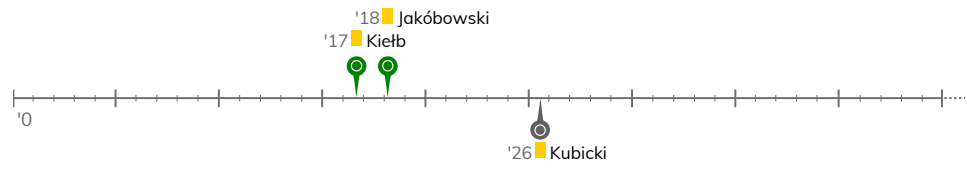
STATS



WARTA POZNAN 0-1 LECHIA GDAŃSK

Informacje o meczu

Linia czasu



Średnie pozycje piłkarzy

Warta Poznan

1	Lis	
3	Kiełb	■
16	Lawniczak	
5	Kieliba	
13	Kuzdra	■
6	Trałka	■
21	Kupczak	
11	Jakóbowski	■
22	Janicki	
19	Rybicki	
25	Jaroch	
9	Kuzimski	
10	Laskowski	
17	Czyżycki	

Lechia Gdańsk

12	Kuciak	
2	Pietrzak	
5	Kopacz	
25	Nalepa	
19	Fila	
6	Kubicki	■
36	Makowski	■
7	Gajos	
28	Flavio Paixao	
11	Mihalik	
9	Zwoliński	⊕
88	Kaluzinski	■
8	Haydary	
31	Udovicic	

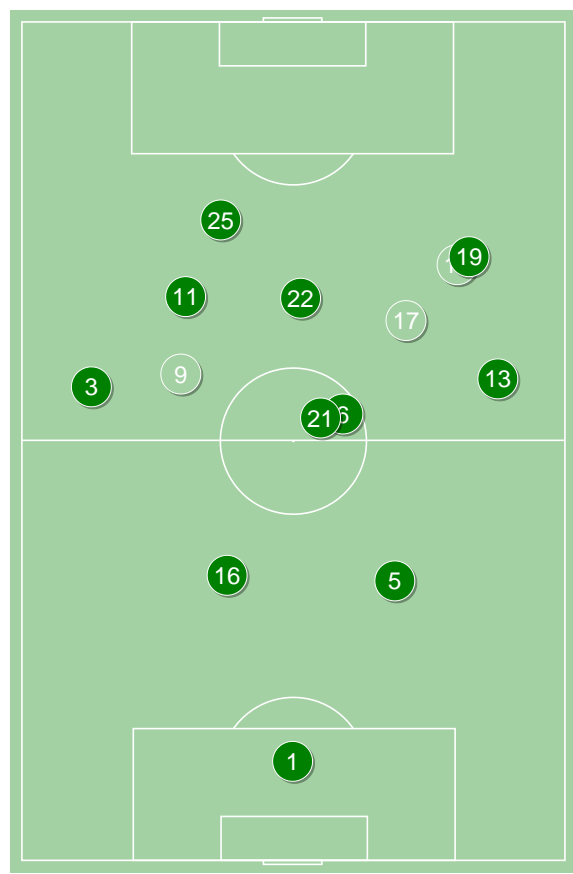
4-2-3-1



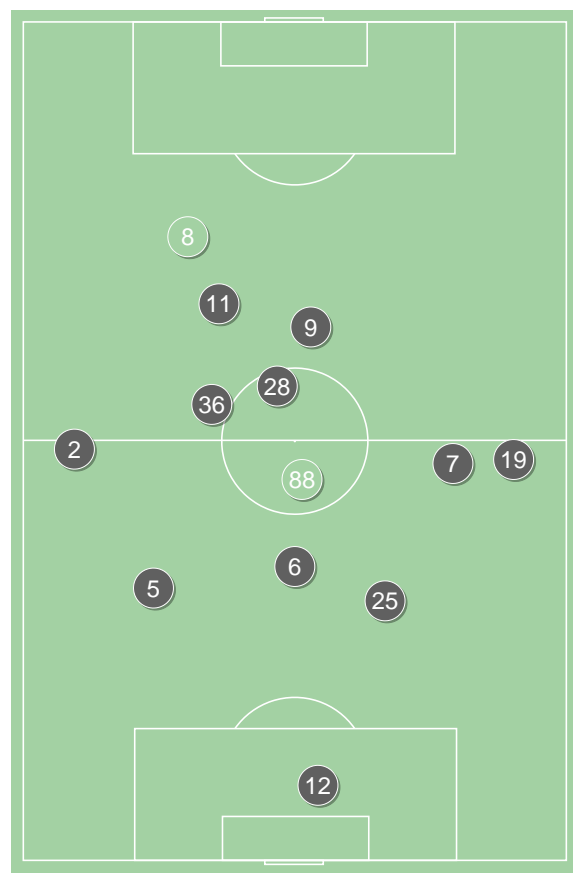
POCZĄTEK MECZU



KONIEC MECZU



Warta Poznan ↑



Lechia Gdańsk ↑

4-4-2



POCZĄTEK MECZU

4-1-4-1

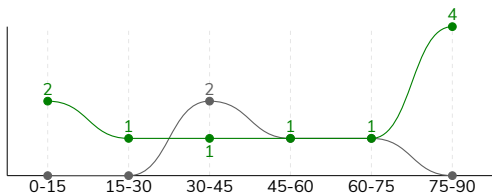


KONIEC MECZU

WARTA POZNAŃ 0-1 LECHIA GDAŃSK

Główne statystyki

STRZAŁY / CELNE	10 / 4	4 / 1
1. połowa	4 / 2	2 / 0
2. połowa	6 / 2	2 / 1



Strzały niecelne	3	-
Strzały zablokowane	2	3
Strzały z pola karnego / celne	7 / 3	2 / 1
Średni dystans do bramki, m	18.5	23
Faule	16	21
Żółte / czerwone kartki	3 / 1	3 / 0
Spalone	1	4
Rzuty różne	4	5

Podania

PODANIA / DOKŁADNE	443 / 352 79%	437 / 353 81%
1. połowa	218 / 176 81%	235 / 194 83%
2. połowa	225 / 176 78%	202 / 159 79%
Podanie kluczowe	8 / 3 38%	9 / 5 56%

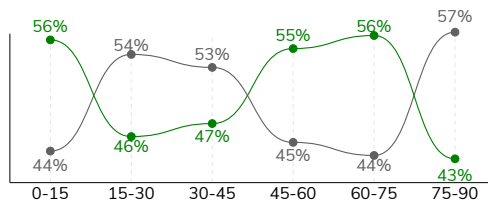
Pojedynki

POJEDYNKI	165 / 82 50%	165 / 83 50%
1. połowa	78 / 42 54%	78 / 36 46%
2. połowa	87 / 40 46%	87 / 47 54%
Pojedynki w powietrzu	45 / 17 38%	45 / 28 62%
Pojedynki na ziemi	120 / 65 54%	120 / 55 46%
Dryblingi / udane	27 / 16 59%	23 / 13 57%
Odbiory / udane	32 / 19 59%	35 / 19 54%
Straty / na własnej połowie	66 / 16	68 / 13
Odzyskane piłki / na połowie przeciwnika	45 / 10	48 / 10

Posiadanie piłki

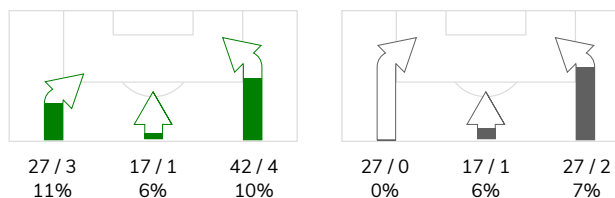
Statystyki drużyn

POSIADANIE PIŁKI	50%	50%
1. połowa	49%	51%
2. połowa	50%	50%

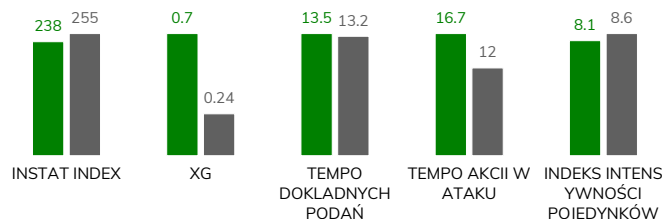


Ataki pozycyjne	72 / 5 7%	58 / 1 1.7%
Kontrataki	14 / 3 21%	13 / 2 15%
Ataki ze stałych fragmentów	8 / 2 25%	9 / 1 11%
Strzały z rzutów wolnych / celne	-	-
Warianty rzutów wolnych	3 / 1 33%	4 / 1 25%
Rzuty różne	4 / 0 0%	5 / 0 0%
Rzuty karne / strzelone	-	-

STRONY ATAKU



Kluczowe indeksy występu



TOP-3 InStat Index

13 Kuzdra	310	6 Kubicki	309
5 Kieliba	272	12 Kuciak	304
19 Rybicki	256	5 Kopacz	304

TOP-3 Strzały / celne

19 Rybicki	5 / 2 40%	9 Zwoliński	1 / 1 100%
3 Kiełb	1 / 1 100%	28 Flavio Paixao	2 / 0 0%
9 Kuzimski	1 / 1 100%	36 Makowski	1 / 0 0%

TOP-3 Podania

6 Trałka	54 / 47 87%	6 Kubicki	83 / 74 89%
3 Kiełb	54 / 46 85%	5 Kopacz	52 / 46 88%
13 Kuzdra	53 / 44 83%	25 Nalepa	51 / 40 78%

TOP-3 Podania kluczowe

16 Lawniczak	1 / 1 100%	2 Pietrzak	2 / 2 100%
13 Kuzdra	1 / 1 100%	19 Fila	2 / 2 100%
11 Jakóbowski	1 / 1 100%	6 Kubicki	1 / 1 100%

TOP-3 Pojedynki

5 Kieliba	15 / 11 73%	6 Kubicki	18 / 13 72%
16 Lawniczak	13 / 10 77%	9 Zwoliński	25 / 12 48%
13 Kuzdra	13 / 10 77%	5 Kopacz	15 / 12 80%

TOP-3 Dryblingi

19 Rybicki	8 / 4 50%	19 Fila	4 / 3 75%
11 Jakóbowski	8 / 3 38%	11 Mihalik	4 / 3 75%
10 Laskowski	4 / 3 75%	9 Zwoliński	3 / 2 67%

WARTA POZNAŃ 0-1 LECHIA GDAŃSK

Statystyki zawodników

Warta Poznań

	INSTA T INDEX	Minuty na boisku	Bramki / asysty	xG	Strzały / celne	Faule	Faulow any	Spalony	Podania / dokładne	Podanie kluczowe	Podania przyjęte	Pojedyнки / wygrane	Pojedyнки w powietrzu	Pojedyнки na ziemi	Dryblingi / udane	Odbiory / udane	Stracone piłki	Odzyska ne piłki
1 Lis	238	'97	-	-	-	-	-	-	30 / 20 67%	-	10	-	-	-	-	-	5	2
3 Kiełb	249	'97	-	0.05	1 / 1 100%	4	-	-	54 / 46 85%	-	38	13 / 7 54%	4 / 2 50%	9 / 5 56%	2 / 2 100%	3 / 2 67%	5	-
16 Lawniczak	250	'97	-	-	-	-	-	-	36 / 32 89%	1 / 1 100%	20	13 / 10 77%	6 / 4 67%	7 / 6 86%	1 / 1 100%	3 / 3 100%	2	9
5 Kieliba	272	'97	-	-	-	1	1	-	35 / 29 83%	-	20	15 / 11 73%	4 / 2 50%	11 / 9 82%	-	3 / 2 67%	3	9
13 Kuzdra	310	'97	-	-	-	1	2	-	53 / 44 83%	1 / 1 100%	32	13 / 10 77%	3 / 2 67%	10 / 8 80%	1 / 1 100%	4 / 4 100%	5	9
6 Trałka	247	'82	-	-	-	3	4	-	54 / 47 87%	-	37	13 / 6 46%	5 / 2 40%	8 / 4 50%	1 / 0 0%	4 / 3 75%	5	5
21 Kupczak	221	'97	-	-	-	3	1	-	44 / 36 82%	1 / 0 0%	33	15 / 8 53%	4 / 2 50%	11 / 6 55%	-	4 / 1 25%	2	4
11 Jakóbcowski	224	'83	-	-	-	-	3	-	25 / 21 84%	1 / 1 100%	39	25 / 8 32%	6 / 0 0%	19 / 8 42%	8 / 3 38%	3 / 2 67%	10	4
22 Janicki	226	'73	-	0.26	2 / 0 0%	-	-	-	29 / 18 62%	2 / 0 0%	25	9 / 4 44%	2 / 0 0%	7 / 4 57%	1 / 1 100%	-	5	1
19 Rybicki	256	'97	-	0.25	5 / 2 40%	-	4	-	43 / 29 67%	2 / 0 0%	47	18 / 8 44%	2 / 1 50%	16 / 7 44%	8 / 4 50%	3 / 1 33%	10	-
25 Jaroch	188	'69	-	-	-	2	2	1	11 / 9 82%	-	18	11 / 2 18%	3 / 0 0%	8 / 2 25%	-	2 / 1 50%	7	1
9 Kuzimski	211	'27	-	0.06	1 / 1 100%	-	-	-	8 / 5 63%	-	8	3 / 1 33%	-	3 / 1 33%	-	1 / 0 0%	3	-
10 Laskowski	221	'24	-	-	-	2	3	-	10 / 6 60%	-	16	16 / 6 38%	6 / 2 33%	10 / 4 40%	4 / 3 75%	2 / 0 0%	3	1
17 Czyżycki	220	'15	-	0.08	1 / 0 0%	-	-	-	11 / 10 91%	-	9	1 / 1 100%	-	1 / 1 100%	1 / 1 100%	-	1	-

Lechia Gdańsk

	INSTA T INDEX	Minuty na boisku	Bramki / asysty	xG	Strzały / celne	Faule	Faulow any	Spalony	Podania / dokładne	Podanie kluczowe	Podania przyjęte	Pojedyнки / wygrane	Pojedyнки w powietrzu	Pojedyнки na ziemi	Dryblingi / udane	Odbiory / udane	Stracone piłki	Odzyska ne piłki
12 Kuciak	304	'97	-	-	-	-	-	-	33 / 30 91%	1 / 0 0%	14	1 / 1 100%	-	1 / 1 100%	-	-	1	7
2 Pietrzak	255	'97	-	-	-	2	1	-	46 / 32 70%	2 / 2 100%	25	11 / 6 55%	5 / 3 60%	6 / 3 50%	-	4 / 2 50%	4	3
5 Kopacz	304	'97	-	-	-	-	-	-	52 / 46 88%	-	38	15 / 12 80%	4 / 4 100%	11 / 8 73%	2 / 2 100%	6 / 5 83%	2	9
25 Nalepa	279	'97	0 / 1	-	-	2	1	-	51 / 40 78%	-	34	13 / 11 85%	6 / 6 100%	7 / 5 71%	-	1 / 1 100%	3	2
19 Fila	297	'97	-	-	-	2	2	-	44 / 40 91%	2 / 2 100%	26	14 / 8 57%	4 / 3 75%	10 / 5 50%	4 / 3 75%	3 / 1 33%	8	3
6 Kubicki	309	'97	-	-	-	4	1	-	83 / 74 89%	1 / 1 100%	55	18 / 13 72%	1 / 1 100%	17 / 12 71%	1 / 1 100%	7 / 4 57%	2	16
36 Makowski	221	'97	-	0.02	1 / 0 0%	4	2	-	24 / 18 75%	-	27	16 / 5 31%	2 / 2 100%	14 / 3 21%	3 / 1 33%	3 / 0 0%	4	1
7 Gajos	225	'92	-	-	-	1	1	-	29 / 21 72%	1 / 0 0%	30	12 / 6 50%	2 / 1 50%	10 / 5 50%	1 / 0 0%	3 / 2 67%	4	2
28 Flavio Paixao	241	'61	-	0.07	2 / 0 0%	1	2	-	17 / 10 59%	2 / 0 0%	28	17 / 3 18%	4 / 1 25%	13 / 2 15%	3 / 1 33%	3 / 1 33%	10	1
11 Mihalik	212	'61	-	-	-	1	1	-	15 / 13 87%	-	13	8 / 5 63%	-	8 / 5 63%	4 / 3 75%	1 / 1 100%	3	2
9 Zwoliński	258	'97	1 / 0	0.15	1 / 1 100%	2	2	3	23 / 15 65%	-	37	25 / 12 48%	12 / 7 58%	13 / 5 38%	3 / 2 67%	2 / 2 100%	15	1
88 Kaluzinski	209	'36	-	-	-	1	-	-	11 / 8 73%	-	8	5 / 0 0%	2 / 0 0%	3 / 0 0%	-	2 / 0 0%	3	1
8 Haydary	196	'36	-	-	-	1	1	1	7 / 4 57%	-	16	9 / 1 11%	3 / 0 0%	6 / 1 17%	2 / 0 0%	-	8	-
31 Udovicic	-	'5	-	-	-	-	-	-	2 / 2 100%	-	2	1 / 0 0%	-	1 / 0 0%	-	-	1	-



Terminy

Atak

Posiadanie piłki przez jedną drużynę z przejściem na połowę przeciwnika.

Kontratak

Atak z gry, który rozwija się bezpośrednio po przejęciu piłki od przeciwnika. Kontratak trwa nie więcej niż 30 sekund. Prędkość ruchu do bramki przeciwnika przy tym ataku wynosi nie mniej niż 2,6 m/s.

Atak pozycyjny

Atak z gry lub ze stałych fragmentów (wyrzut z autu, rzut wolny). Pozycyjny atak trwa więcej niż 30 sekund lub prędkość ruchu drużyny do bramki przeciwnika jest mniejsza niż 2,6 m/s.

Atak po rzucie wolnym lub wyrzucie z autu

Atak po rozegraniu rzutu różnego, rzutu wolnego lub wyrzutu z autu, przy którym pierwszym lub drugim zagranieniem jest strzał na bramkę lub dośrodkowanie w pole karne.

Atak po rzucie różnym

Akcje drużyny po rozegraniu rzutu różnego aż do straty piłki lub oddalenia piłki przez drużynę przeciwnika do strefy centralnej.

Strzał

Skierowanie piłki do bramki przeciwnika mającej na celu strzelenie bramki. Rejestrowane są strzały celne (w światło bramki), niecelne (w tym strzały w słupek i w poprzeczkę), a także strzały zablokowane przez przeciwnika.

Podanie kluczowe

Podanie do partnera, który jest w sytuacji bramkowej (1 na 1, pusta bramka itd.); podanie do zawodnika, które stwarza realną szansę na zdobycie bramki; podanie które 'odcina' linię obrony w fazie ataku.

Pojedynek

Wszystkie rodzaje pojedynków na boisku. To sumaryczny wskaźnik, zawierający walkę o niekontrolowaną przez nikogo piłkę, pojedynki w powietrzu, dryblingi, odbiory oraz straty, spowodowane odbiorami przeciwnika.

Pojedynek w powietrzu

Walka o piłkę, która znajduje się powyżej poziomu ramion..

Dryblowanie

Aktywna akcja piłkarza, posiadającego piłkę próba ominięcia przeciwnika z pomocą dryblingu. Przy udanym dryblingu zawodnikowi drużyny przeciwnej rejestruje się nieudane odebranie piłki i na odwrót.

Odbiór

Aktywne działanie zawodnika, usiłującego odebrać piłkę zawodnikowi ją posiadającemu (przeciwnikowi w tej sytuacji zostaje zaliczona strata); przeciwdziałanie dryblowaniu przeciwnika również uznaje się za odbiór.

Drybling

Świadomy ruch zawodnika z piłką (przynajmniej trzy kontakty z piłką)

Nieudane przyjęcie piłki

Strata piłki bez starcia z przeciwnikiem, w wyniku nieudanej akcji..

Odzyskane piłki

Akcja piłkarza (przejęcie, przechwyt, wygrany pojedynek), która powoduje stratę piłki przez przeciwnika z dalszą możliwością prowadzenia szybkiego kontrataku.

Strata piłki

Akcja zawodnika (niedokładne podanie, przegrany pojedynek, itd.), która powoduje stratę piłki przez jego drużynę. Jeśli posiadanie piłki zakończy się faulem przeciwnika lub strzałem w światło bramki, to strata nie rejestruje się.

Tempo akcji w ataku

Liczba akcji konstruktywnych na minutę posiadania piłki.

Tempo dokładnych podań

Liczba dokładnych podań na minutę posiadania piłki

Indeks intensywności pojedynków

liczba pojedynków i przechwytych drużyny broniącej - na minutę posiadania piłki przez przeciwnika

xG

System do oceny jakości strzałów wykonanych przez gracza lub drużynę. Liczbę expected goals oblicza się na podstawie rodzaju strzału i strefy, z której został wykonany.