



PKO Bank Polski
EKSTRAKLASA

KOLEJKA 19 26.02.21		
KONIEC MECZU		
WARTA POZNAŃ	1 2	LECH POZNAŃ
KUZIMSKI 46'		JOHANSSON 80' PEDRO TIBA 90+4'

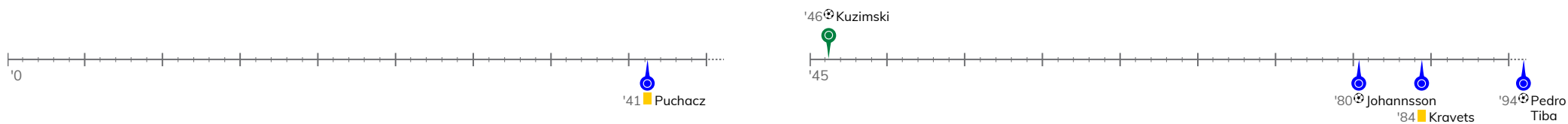
RAPORT STATYSTYCZNY



STATS

WARTA POZNAŃ 1-2 LECH POZNAŃ

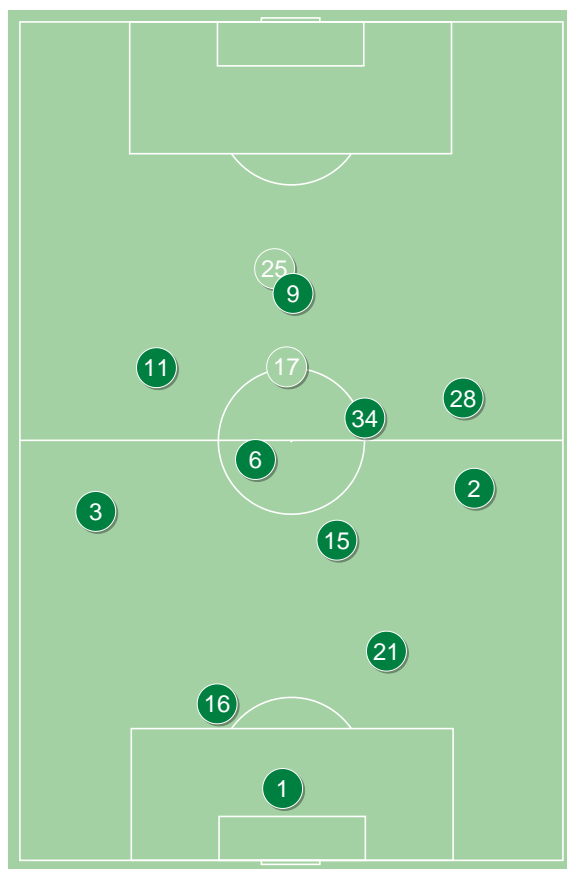
Informacje o meczu

Linia czasu

Średnie pozycje piłkarzy
Warta Poznan

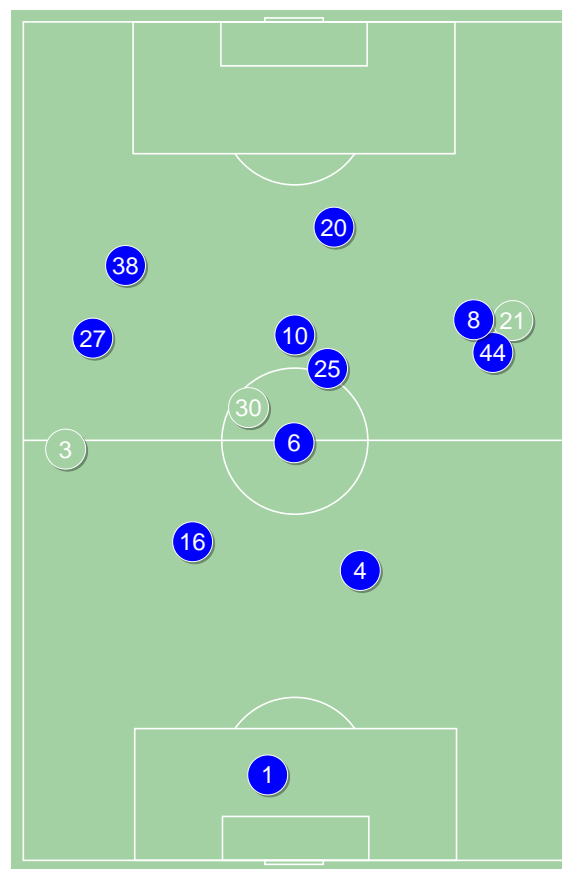
1	Lis	
3	Kiełb	
16	Lawniczak	
21	Kupczak	
2	Grzesik	
15	Kopczyński	'47▼
6	Trałka	
11	Jakóbowski	
34	Żurawski	
28	Baku	'87▼
9	Kuzimski	⊕ '73▼
17	Czyżycki	'47▲
25	Jaroch	'73▲
22	Janicki	'87▲

Lech Poznań

1	Van Der Hart	
27	Puchacz	■ '76▼
16	Milic	
4	Pauck Rogne	
44	Czerwiński	
25	Pedro Tiba	⊕
6	Karlstrom	'68▼
38	Kaminski	'68▼
10	Ramirez	'76▼
8	Sykora	
20	Johannsson	⊕ '90▼
30	Kvekveskiri	'68▲
21	Skoras	'68▲
3	Kravets	■ '76▲
23	Szymczak	'76▲
18	Salamon	'90▲



Warta Poznań ↑



Lech Poznań ↑

4-2-3-1



POCZĄTEK MECZU

4-1-4-1



KONIEC MECZU

4-2-3-1



POCZĄTEK MECZU

4-2-3-1



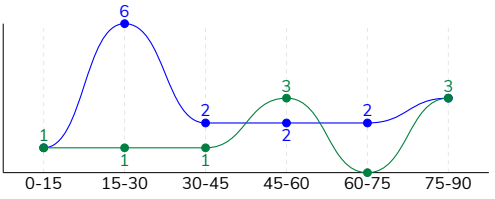
KONIEC MECZU

WARTA POZNAŃ 1-2 LECH POZNAŃ

Statystyki drużyn

Główne statystyki

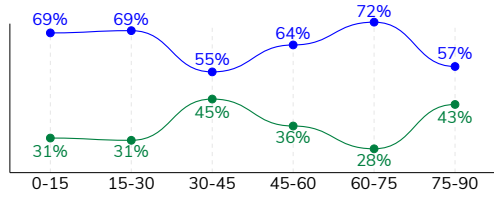
STRZAŁY / CELNE	9 / 2	16 / 6
1. połowa	3 / 0	9 / 2
2. połowa	6 / 2	7 / 4



Strzały niecelne	3	4
Strzały zablokowane	4	6
Strzały z pola karnego / celne	5 / 2	10 / 4
Średni dystans do bramki, m	17.1	15.3
Faule	7	16
Żółte / czerwone kartki	-	2 / 0
Spalone	-	1
Rzuty różne	5	11

Posiadanie piłki

POSIADANIE PIŁKI	36%	64%
1. połowa	36%	64%
2. połowa	36%	64%



Ataki pozycyjne	54 / 5 9%	76 / 8 11%
Kontrataki	10 / 1 10%	7 / 1 14%
Ataki ze stałych fragmentów	14 / 3 21%	15 / 5 33%
Strzały z rzutów wolnych / celne	-	-
Warianty rzutów wolnych	6 / 0 0%	2 / 0 0%
Rzuty różne	5 / 1 20%	11 / 5 45%
Rzuty karne / strzelone	-	-

TOP-3 InStat Index



34 Żurawski	270	25 Pedro Tiba	381
1 Lis	270	6 Karlstrom	308
2 Grzesik	265	4 Pauck Rogne	302

TOP-3 Strzały / celne



9 Kuzimski	2 / 1 50%	10 Ramirez	3 / 1 33%
25 Jaroch	1 / 1 100%	25 Pedro Tiba	3 / 1 33%
34 Żurawski	2 / 0 0%	20 Johannsson	2 / 1 50%

TOP-3 Podania

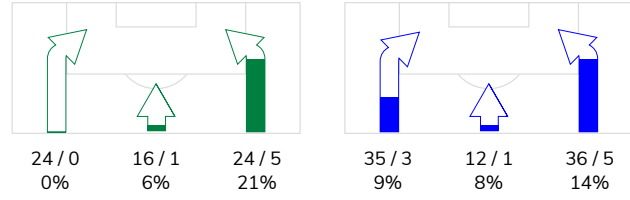


3 Kiełb	44 / 38 86%	25 Pedro Tiba	88 / 75 85%
6 Trałka	49 / 35 71%	44 Czerwiński	84 / 62 74%
2 Grzesik	38 / 27 71%	4 Pauck Rogne	69 / 62 90%

Podania

PODANIA / DOKŁADNE	319 / 228 71%	621 / 506 81%
1. połowa	158 / 115 73%	296 / 246 83%
2. połowa	161 / 113 70%	325 / 260 80%
Podanie kluczowe	2 / 1 50%	10 / 4 40%

STRONY ATAKU



TOP-3 Podania kluczowe

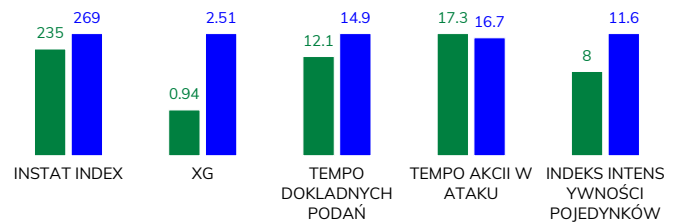


2 Grzesik	1 / 1 100%	25 Pedro Tiba	6 / 3 50%
25 Jaroch	1 / 0 0%	21 Skoras	1 / 1 100%
1 Lis	-	20 Johannsson	2 / 0 0%

Pojedynki

POJEDYNKI	175 / 85 49%	175 / 90 51%
1. połowa	67 / 30 45%	67 / 37 55%
2. połowa	108 / 55 51%	108 / 53 49%
Pojedynki w powietrzu	46 / 19 41%	46 / 27 59%
Pojedynki na ziemi	129 / 66 51%	129 / 63 49%
Dryblingi / udane	26 / 16 62%	41 / 25 61%
Odbiory / udane	47 / 22 47%	32 / 16 50%
Straty / na własnej połowie	67 / 15	66 / 13
Odzyskane piłki / na połowie przeciwnika	50 / 8	52 / 12

Kluczowe indeksy występu



TOP-3 Pojedynki



3 Kiełb	22 / 13 59%	4 Pauck Rogne	17 / 15 88%
2 Grzesik	19 / 13 68%	8 Sykora	29 / 13 45%
11 Jakóbowski	19 / 13 68%	25 Pedro Tiba	22 / 11 50%

TOP-3 Dryblingi



11 Jakóbowski	11 / 6 55%	25 Pedro Tiba	10 / 6 60%
28 Baku	6 / 4 67%	27 Puchacz	8 / 6 75%
34 Żurawski	3 / 2 67%	10 Ramirez	6 / 4 67%

Terminy

Atak

Posiadanie piłki przez jedną drużynę z przejściem na połowę przeciwnika.

Kontratak

Atak z gry, który rozwija się bezpośrednio po przejęciu piłki od przeciwnika. Kontratak trwa nie więcej niż 30 sekund. Prędkość ruchu do bramki przeciwnika przy tym ataku wynosi nie mniej niż 2,6 m/s.

Atak pozycyjny

Atak z gry lub ze stałych fragmentów (wyrzut z autu, rzut wolny). Pozycyjny atak trwa więcej niż 30 sekund lub prędkość ruchu drużyny do bramki przeciwnika jest mniejsza niż 2,6 m/s.

Atak po rzucie wolnym lub wyrzucie z autu

Atak po rozegraniu rzutu różnego, rzutu wolnego lub wyrzutu z autu, przy którym pierwszym lub drugim zagranieniem jest strzał na bramkę lub dośrodkowanie w pole karne.

Atak po rzucie różnym

Akcje drużyny po rozegraniu rzutu różnego aż do straty piłki lub oddalenia piłki przez drużynę przeciwnika do strefy centralnej.

Strzał

Skierowanie piłki do bramki przeciwnika mającej na celu strzelenie bramki. Rejestrowane są strzały celne (w światło bramki), niecelne (w tym strzały w słupek i w poprzeczkę), a także strzały zablokowane przez przeciwnika.

Podanie kluczowe

Podanie do partnera, który jest w sytuacji bramkowej (1 na 1, pusta bramka itd.); podanie do zawodnika, które stwarza realną szansę na zdobycie bramki; podanie które 'odcina' linię obrony w fazie ataku.

Pojedyunki

Wszystkie rodzaje pojedynków na boisku. To sumaryczny wskaźnik, zawierający walkę o niekontrolowaną przez nikogo piłkę, pojedynki w powietrzu, dryblingi, odbiory oraz straty, spowodowane odbiorami przeciwnika.

Pojedynek w powietrzu

Walka o piłkę, która znajduje się powyżej poziomu ramion..

Dryblowanie

Aktywna akcja piłkarza, posiadającego piłkę próba ominięcia przeciwnika z pomocą dryblingu. Przy udanym dryblingu zawodnikowi drużyny przeciwnej rejestruje się nieudane odebranie piłki i na odwrót.

Odbiór

Aktywne działanie zawodnika, usiłującego odebrać piłkę zawodnikowi ją posiadającemu (przeciwnikowi w tej sytuacji zostaje zaliczona strata); przeciwdziałanie dryblowaniu przeciwnika również uznaje się za odbiór.

Drybling

Świadomy ruch zawodnika z piłką (przynajmniej trzy kontakty z piłką)

Nieudane przyjęcie piłki

Strata piłki bez starcia z przeciwnikiem, w wyniku nieudanej akcji..

Odzyskane piłki

Akcja piłkarza (przejęcie, przechwyt, wygrany pojedynek), która powoduje stratę piłki przez przeciwnika z dalszą możliwością prowadzenia szybkiego kontrataku.

Strata piłki

Akcja zawodnika (niedokładne podanie, przegrany pojedynek, itd.), która powoduje stratę piłki przez jego drużynę. Jeśli posiadanie piłki zakończy się faulem przeciwnika lub strzałem w światło bramki, to strata nie rejestruje się.

Tempo akcji w ataku

Liczba akcji konstruktywnych na minutę posiadania piłki.

Tempo dokładnych podań

Liczba dokładnych podań na minutę posiadania piłki

Indeks intensywności pojedynków

liczba pojedynków i przechwytych drużyny broniącej - na minutę posiadania piłki przez przeciwnika

xG

System do oceny jakości strzałów wykonanych przez gracza lub drużynę. Liczbę expected goals oblicza się na podstawie rodzaju strzału i strefy, z której został wykonany.