



PKO Bank Polski
EKSTRAKLASA

KOLEJKA 17 15.02.21		
KONIEC MECZU		
WARTA POZNAŃ TRĄKA 75'	1 0	KGHM ZAGŁĘBIE LUBIN

RAPORT STATYSTYCZNY



STATS

WARTA POZNAN 1-0 KGHM ZAGŁĘBIE LUBIN

Informacje o meczu

Linia czasu



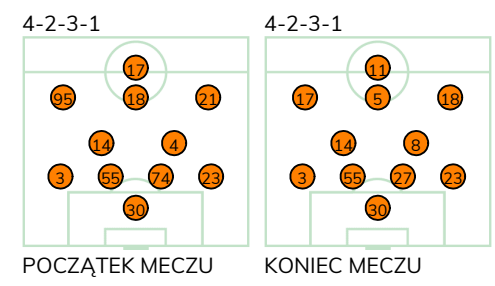
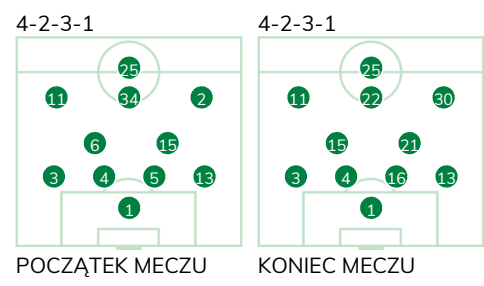
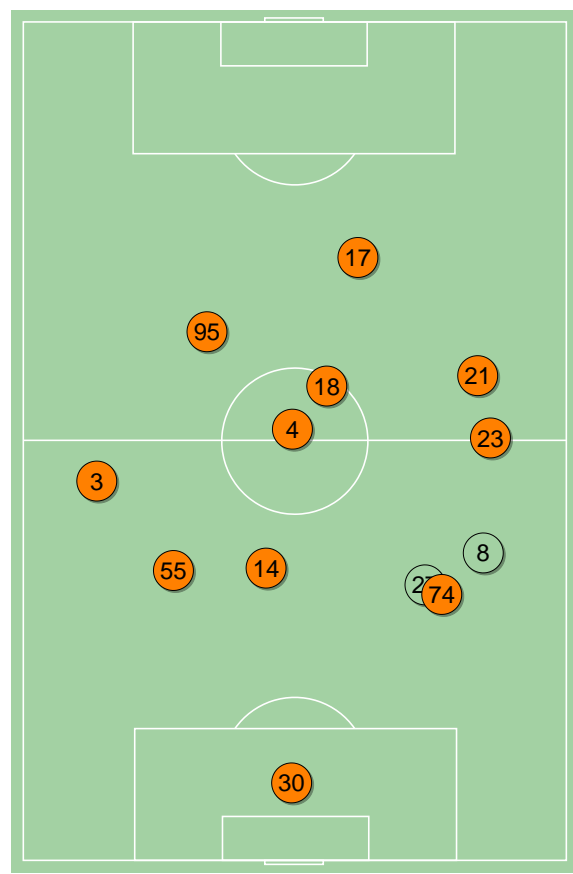
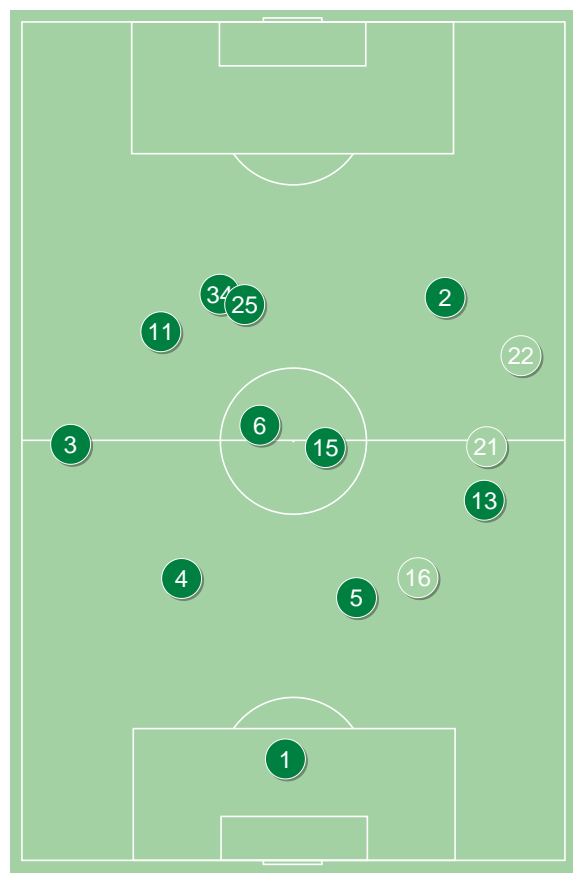
Średnie pozycje piłkarzy

Warta Poznan

1	Lis	
3	Kiełb	
4	Ivanov	
5	Kieliba	'15 ▼
13	Kuzdra	
6	Tratka	'80 ▼
15	Kopczyński	
11	Jakóbowski	
34	Żurawski	'93 ▼
2	Grzesik	'80 ▼
25	Jaroch	
16	Lawniczak	'15 ▲
21	Kupczak	'80 ▲
22	Janicki	'80 ▲
30	Burman	'93 ▲

KGHM Zagłębie Lubin

30	Hładun	
3	Balic	
55	Oko	
74	Kruk	'21 ▼
23	Wójcicki	
14	Żubrowski	
4	Olegovich Bashkirov	'85 ▼
95	Drazic	'85 ▼
18	Starzyński	
21	Bednarczyk	'85 ▼
17	Szysz	
27	Jończy	'21 ▲
8	Poreba	'85 ▲
5	Simic	'85 ▲
11	Mraz	'85 ▲



Warta Poznan ↑

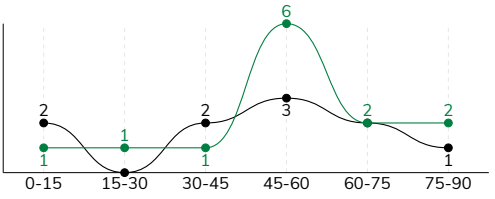
KGHM Zagłębie Lubin ↑

WARTA POZNAN 1-0 KGHM ZAGŁĘBIE LUBIN

Statystyki drużyn

Główne statystyki

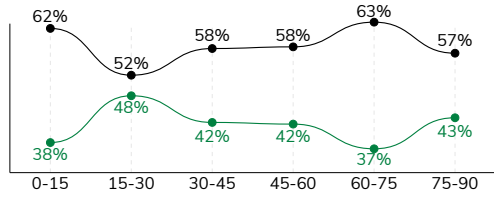
STRZAŁY / CELNE	13 / 4	10 / 1
1. połowa	3 / 0	4 / 1
2. połowa	10 / 4	6 / 0



Strzały niecelne	8	6
Strzały zablokowane	1	3
Strzały z pola karnego / celne	11 / 4	8 / 1
Średni dystans do bramki, m	14.3	17.3
Faule	10	19
Żółte / czerwone kartki	1 / 0	-
Spalone	-	-
Rzuty różne	5	11

Posiadanie piłki

POSIADANIE PIŁKI	42%	58%
1. połowa	43%	57%
2. połowa	40%	60%



Ataki pozycyjne	65 / 4 6%	58 / 2 3.4%
Kontrataki	15 / 4 27%	15 / 2 13%
Ataki ze stałych fragmentów	15 / 5 33%	16 / 5 31%
Strzały z rzutów wolnych / celne	-	-
Warianty rzutów wolnych	5 / 0 0%	3 / 1 33%
Rzuty różne	5 / 2 40%	11 / 4 36%
Rzuty karne / strzelone	-	-

TOP-3 InStat Index



1 Lis	306	55 Oko	270
6 Trałka	301	27 Jończy	262
4 Ivanov	296	30 Hładun	259

TOP-3 Strzały / celne



2 Grzesik	3 / 1 33%	17 Szysz	2 / 1 50%
11 Jakóbowski	2 / 1 50%	4 Olegovich Bashkirov	2 / 0 0%
6 Trałka	1 / 1 100%	21 Bednarczyk	2 / 0 0%

TOP-3 Podania

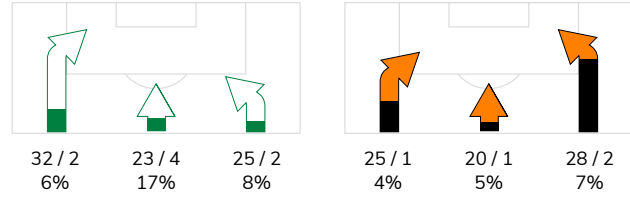


3 Kiełb	46 / 35 76%	14 Żubrowski	54 / 48 89%
6 Trałka	47 / 34 72%	55 Oko	60 / 47 78%
4 Ivanov	36 / 25 69%	3 Balic	52 / 41 79%

Podania

PODANIA / DOKŁADNE	348 / 248 71%	484 / 373 77%
1. połowa	191 / 136 71%	261 / 202 77%
2. połowa	157 / 112 71%	223 / 171 77%
Podanie kluczowe	10 / 7 70%	10 / 5 50%

STRONY ATAKU



TOP-3 Podania kluczowe

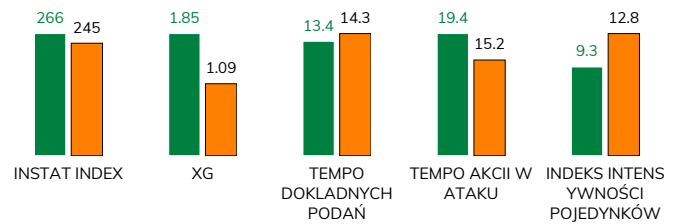


2 Grzesik	3 / 2 67%	17 Szysz	2 / 1 50%
11 Jakóbowski	2 / 1 50%	23 Wójcicki	1 / 1 100%
25 Jaroach	2 / 1 50%	14 Żubrowski	1 / 1 100%

Pojedyнки

POJEDYŃKI	164 / 81 49%	164 / 83 51%
1. połowa	82 / 39 48%	82 / 43 52%
2. połowa	82 / 42 51%	82 / 40 49%
Pojedyńki w powietrzu	64 / 34 53%	64 / 30 47%
Pojedyńki na ziemi	100 / 47 47%	100 / 53 53%
Dryblingi / udane	25 / 12 48%	20 / 12 60%
Odbiory / udane	26 / 14 54%	29 / 17 59%
Straty / na własnej połowie	66 / 12	72 / 16
Odzyskane piłki / na połowie przeciwnika	46 / 6	49 / 8

Kluczowe indeksy występu



TOP-3 Pojedyńki



4 Ivanov	18 / 13 72%	3 Balic	15 / 12 80%
16 Ławniczak	13 / 10 77%	23 Wójcicki	20 / 11 55%
6 Trałka	12 / 10 83%	21 Bednarczyk	22 / 10 45%

TOP-3 Dryblingi



11 Jakóbowski	9 / 4 44%	18 Starzyński	6 / 5 83%
34 Żurawski	7 / 2 29%	95 Drazic	7 / 3 43%
2 Grzesik	2 / 2 100%	23 Wójcicki	2 / 2 100%

WARTA POZNAŃ 1-0 KGHM ZAGŁĘBIE LUBIN

Statystyki zawodników

Warta Poznań

	INSTA T INDEX	Minuty na boisku	Bramki / asysty	xG	Strzały / celne	Faule	Faulow any	Spalony	Podania / dokładne	Podanie kluczowe	Podania przyjęte	Pojedyńki / wygrane	Pojedyńki w powietrzu	Pojedyńki na ziemi	Dryblingi / udane	Odbiory / udane	Stracone piłki	Odzyska ne piłki
1 Lis	306	'100	-	-	-	-	-	-	29 / 23 79%	-	10	2 / 1 50%	2 / 1 50%	-	-	-	4	3
3 Kiełb	256	'100	-	-	-	1	1	-	46 / 35 76%	-	23	12 / 6 50%	3 / 1 33%	9 / 5 56%	-	5 / 2 40%	5	4
4 Ivanov	296	'100	-	0.47	2 / 0 0%	1	-	-	36 / 25 69%	1 / 1 100%	12	18 / 13 72%	8 / 7 88%	10 / 6 60%	3 / 1 33%	2 / 2 100%	5	10
5 Kieliba	-	'14	-	-	-	-	-	-	5 / 4 80%	-	3	-	-	-	-	-	-	-
13 Kuzdra	243	'100	-	0.01	1 / 0 0%	-	-	-	27 / 15 56%	1 / 1 100%	15	8 / 3 38%	3 / 0 0%	5 / 3 60%	-	3 / 2 67%	6	3
6 Trałka	301	'84	1 / 0	0.14	1 / 1 100%	1	2	-	47 / 34 72%	-	30	12 / 10 83%	7 / 7 100%	5 / 3 60%	1 / 0 0%	-	5	2
15 Kopczyński	266	'100	-	0.21	1 / 0 0%	1	1	-	21 / 18 86%	-	14	12 / 7 58%	4 / 3 75%	8 / 4 50%	1 / 1 100%	3 / 1 33%	4	2
11 Jakóbcowski	284	'100	0 / 1	0.25	2 / 1 50%	-	6	-	32 / 22 69%	2 / 1 50%	38	20 / 8 40%	2 / 1 50%	18 / 7 39%	9 / 4 44%	-	11	3
34 Żurawski	283	'96	-	0.26	1 / 1 100%	2	-	-	20 / 16 80%	1 / 1 100%	30	21 / 6 29%	7 / 2 29%	14 / 4 29%	7 / 2 29%	3 / 1 33%	9	3
2 Grzesik	264	'84	-	0.27	3 / 1 33%	-	2	-	20 / 12 60%	3 / 2 67%	23	14 / 6 43%	5 / 1 20%	9 / 5 56%	2 / 2 100%	-	5	3
25 Jaroń	237	'100	-	0.15	1 / 0 0%	2	2	-	25 / 16 64%	2 / 1 50%	35	27 / 7 26%	11 / 2 18%	16 / 5 31%	2 / 2 100%	5 / 2 40%	10	2
16 Ławniczak	270	'85	-	0.09	1 / 0 0%	1	1	-	28 / 19 68%	-	12	13 / 10 77%	9 / 7 78%	4 / 3 75%	-	4 / 3 75%	1	8
21 Kupczak	232	'15	-	-	-	1	1	-	6 / 4 67%	-	-	3 / 3 100%	1 / 1 100%	2 / 2 100%	-	1 / 1 100%	1	2
22 Janicki	222	'15	-	-	-	-	1	-	6 / 5 83%	-	3	2 / 1 50%	2 / 1 50%	-	-	-	-	1
30 Burman	-	'3	-	-	-	-	-	-	-	-	-	-	-	-	-	-	-	-

KGHM Zagłębie Lubin

	INSTA T INDEX	Minuty na boisku	Bramki / asysty	xG	Strzały / celne	Faule	Faulow any	Spalony	Podania / dokładne	Podanie kluczowe	Podania przyjęte	Pojedyńki / wygrane	Pojedyńki w powietrzu	Pojedyńki na ziemi	Dryblingi / udane	Odbiory / udane	Stracone piłki	Odzyska ne piłki
30 Hładun	259	'100	-	-	-	-	1	-	18 / 16 89%	-	9	1 / 1 100%	1 / 1 100%	-	-	-	2	-
3 Balić	246	'100	-	0.06	1 / 0 0%	2	-	-	52 / 41 79%	-	29	15 / 12 80%	9 / 8 89%	6 / 4 67%	-	-	3	8
55 Oko	270	'100	-	-	-	2	1	-	60 / 47 78%	-	52	14 / 10 71%	9 / 6 67%	5 / 4 80%	-	1 / 1 100%	6	4
74 Kruk	249	'20	-	-	-	1	-	-	15 / 13 87%	-	11	1 / 1 100%	1 / 1 100%	-	-	-	1	1
23 Wójcicki	237	'100	-	0.03	1 / 0 0%	2	-	-	50 / 35 70%	1 / 1 100%	23	20 / 11 55%	6 / 2 33%	14 / 9 64%	2 / 2 100%	5 / 4 80%	7	8
14 Żubrowski	249	'100	-	-	-	2	1	-	54 / 48 89%	1 / 1 100%	34	13 / 5 38%	4 / 0 0%	9 / 5 56%	-	5 / 3 60%	1	6
4 Olegovich Bashkir	245	'88	-	0.15	2 / 0 0%	1	1	-	50 / 40 80%	1 / 0 0%	33	13 / 6 46%	7 / 3 43%	6 / 3 50%	-	3 / 1 33%	6	7
95 Drazic	234	'88	-	-	-	-	-	-	42 / 32 76%	1 / 0 0%	45	13 / 3 23%	1 / 0 0%	12 / 3 25%	7 / 3 43%	2 / 0 0%	9	2
18 Starzyński	252	'100	-	-	-	2	2	-	46 / 32 70%	1 / 1 100%	33	11 / 9 82%	1 / 0 0%	10 / 9 90%	6 / 5 83%	1 / 1 100%	7	2
21 Bednarczyk	223	'88	-	0.39	2 / 0 0%	2	-	-	24 / 14 58%	2 / 0 0%	28	22 / 10 45%	4 / 2 50%	18 / 8 44%	3 / 1 33%	9 / 6 67%	10	5
17 Szysz	218	'100	-	0.07	2 / 1 50%	3	3	-	18 / 10 56%	2 / 1 50%	29	22 / 5 23%	7 / 0 0%	15 / 5 33%	2 / 1 50%	2 / 1 50%	12	-
27 Jończy	262	'79	-	0.01	1 / 0 0%	1	-	-	48 / 40 83%	1 / 1 100%	35	11 / 8 73%	8 / 5 63%	3 / 3 100%	-	-	4	5
8 Poreba	-	'11	-	-	-	-	-	-	5 / 3 60%	-	3	1 / 0 0%	-	1 / 0 0%	-	1 / 0 0%	1	1
5 Simić	-	'11	-	0.38	1 / 0 0%	-	-	-	1 / 1 100%	-	5	4 / 2 50%	4 / 2 50%	-	-	-	2	-
11 Mraz	-	'11	-	-	-	1	-	-	1 / 1 100%	-	4	3 / 0 0%	2 / 0 0%	1 / 0 0%	-	-	1	-



Terminy

Atak

Posiadanie piłki przez jedną drużynę z przejściem na połowę przeciwnika.

Kontratak

Atak z gry, który rozwija się bezpośrednio po przejęciu piłki od przeciwnika. Kontratak trwa nie więcej niż 30 sekund. Prędkość ruchu do bramki przeciwnika przy tym ataku wynosi nie mniej niż 2,6 m/s.

Atak pozycyjny

Atak z gry lub ze stałych fragmentów (wyrzut z autu, rzut wolny). Pozycyjny atak trwa więcej niż 30 sekund lub prędkość ruchu drużyny do bramki przeciwnika jest mniejsza niż 2,6 m/s.

Atak po rzucie wolnym lub wyrzucie z autu

Atak po rozegraniu rzutu różnego, rzutu wolnego lub wyrzutu z autu, przy którym pierwszym lub drugim zagraniem jest strzał na bramkę lub dośrodkowanie w pole karne.

Atak po rzucie różnym

Akcje drużyny po rozegraniu rzutu różnego aż do straty piłki lub oddalenia piłki przez drużynę przeciwnika do strefy centralnej.

Strzał

Skierowanie piłki do bramki przeciwnika mającej na celu strzelenie bramki. Rejestrowane są strzały celne (w światło bramki), niecelne (w tym strzały w słupek i w poprzeczkę), a także strzały zablokowane przez przeciwnika.

Podanie kluczowe

Podanie do partnera, który jest w sytuacji bramkowej (1 na 1, pusta bramka itd.); podanie do zawodnika, które stwarza realną szansę na zdobycie bramki; podanie które 'odcina' linię obrony w fazie ataku.

Pojedynek

Wszystkie rodzaje pojedynków na boisku. To sumaryczny wskaźnik, zawierający walkę o niekontrolowaną przez nikogo piłkę, pojedynki w powietrzu, dryblingi, odbiory oraz straty, spowodowane odbiorami przeciwnika.

Pojedynek w powietrzu

Walka o piłkę, która znajduje się powyżej poziomu ramion..

Dryblowanie

Aktywna akcja piłkarza, posiadającego piłkę próba ominięcia przeciwnika z pomocą dryblingu. Przy udanym dryblingu zawodnikowi drużyny przeciwnej rejestruje się nieudane odebranie piłki i na odwrót.

Odbiór

Aktywne działanie zawodnika, usiłującego odebrać piłkę zawodnikowi ją posiadającemu (przeciwnikowi w tej sytuacji zostaje zaliczona strata); przeciwdziałanie dryblowaniu przeciwnika również uznaje się za odbiór.

Drybling

Świadomy ruch zawodnika z piłką (przynajmniej trzy kontakty z piłką)

Nieudane przyjęcie piłki

Strata piłki bez starcia z przeciwnikiem, w wyniku nieudanej akcji..

Odzyskane piłki

Akcja piłkarza (przejęcie, przechwyt, wygrany pojedynek), która powoduje stratę piłki przez przeciwnika z dalszą możliwością prowadzenia szybkiego kontrataku.

Strata piłki

Akcja zawodnika (niedokładne podanie, przegrany pojedynek, itd.), która powoduje stratę piłki przez jego drużynę. Jeśli posiadanie piłki zakończy się faulem przeciwnika lub strzałem w światło bramki, to strata nie rejestruje się.

Tempo akcji w ataku

Liczba akcji konstruktywnych na minutę posiadania piłki.

Tempo dokładnych podań

Liczba dokładnych podań na minutę posiadania piłki

Indeks intensywności pojedynków

liczba pojedynków i przechwytych drużyny broniącej - na minutę posiadania piłki przez przeciwnika

xG

System do oceny jakości strzałów wykonanych przez gracza lub drużynę. Liczbę expected goals oblicza się na podstawie rodzaju strzału i strefy, z której został wykonany.