



PKO Bank Polski  
EKSTRAKLASA

KOLEJKA 22   20.03.21		
KONIEC MECZU		
ŚLĄSK WROCŁAW	0 0	WISŁA PŁOCK

## RAPORT STATYSTYCZNY

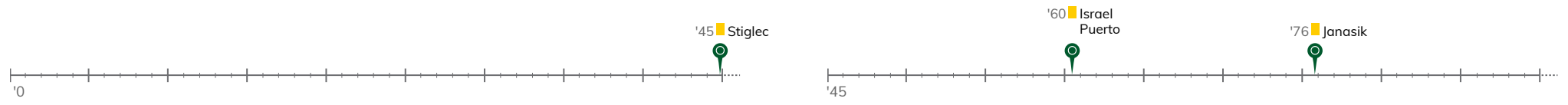


# STATS

ŚLĄSK WROCŁAW 0-0 WISŁA PŁOCK

Informacje o meczu

Linia czasu



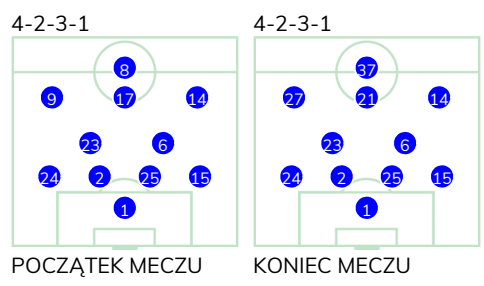
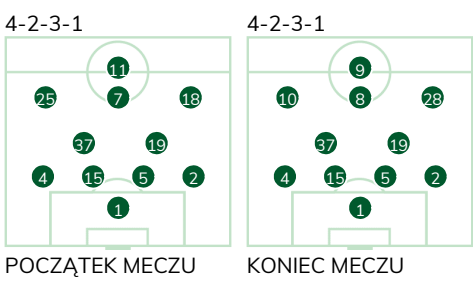
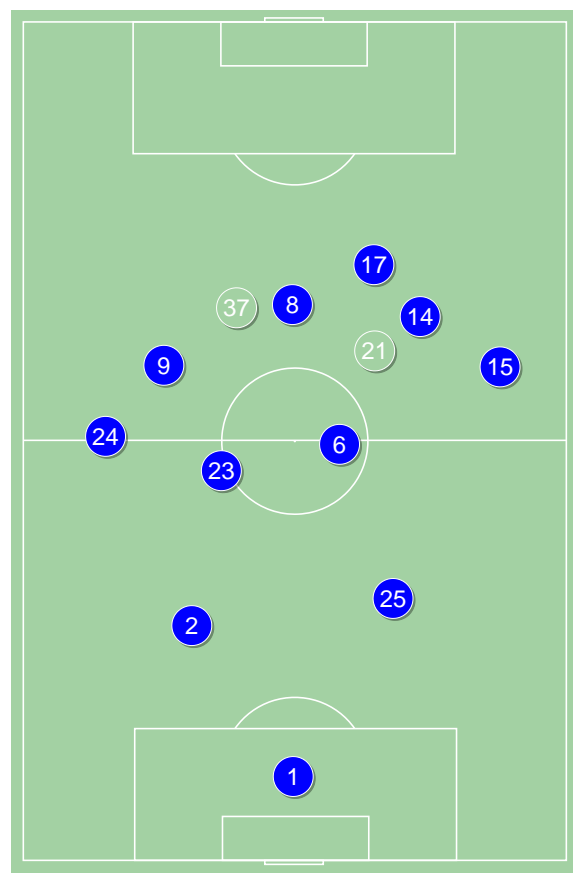
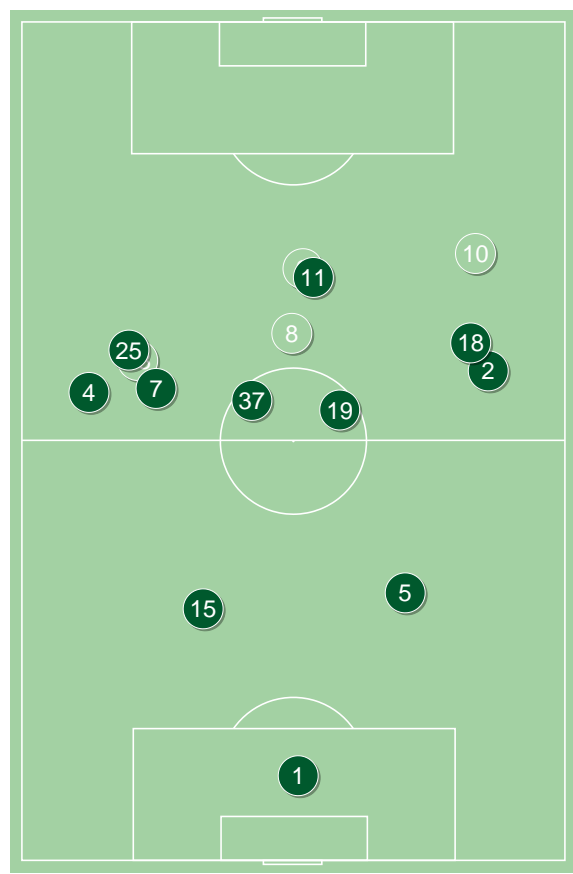
Średnie pozycje piłkarzy

Śląsk Wrocław

1	Putnocky	
4	Stiglec	■
15	Tamas	
5	Israel Puerto	■
2	Cotugno Lima	
37	Scalet	
19	Janasik	■
25	Zylla	'35▼
7	Pich	'81▼
18	Musonda	'46▼
11	Piasecki	'65▼
8	Praszelik	'35▲
10	Pawłowski	'46▲
9	Exposito Hernandez	'65▲
28	Sobota	'81▲

Wisła Płock

1	Kamiński	
24	Angel	
2	Michalski	
25	Rzeźniczak	
15	Vallo	
23	Lesniak	
6	Rasak	
9	Kocyla	'79▼
17	Adamczyk	'57▼
14	Szwoch	
8	Tuszyński	'79▼
21	Wolski	'57▲
27	Owre Gjertsen	'79▲
37	Lewandowski	'79▲



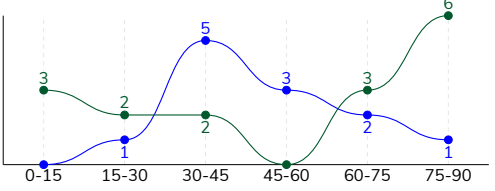
Śląsk Wrocław ↑

Wisła Płock ↑

ŚLĄSK WROCŁAW 0-0 WISŁA PŁOCK

Główne statystyki

STRZAŁY / CELNE	16 / 5	12 / 4
1. połowa	7 / 1	6 / 1
2. połowa	9 / 4	6 / 3



Strzały niecelne	6	5
Strzały zablokowane	5	3
Strzały z pola karnego / celne	9 / 3	7 / 2
Średni dystans do bramki, m	18.9	15.6
Faule	23	9
Żółte / czerwone kartki	3 / 0	-
Spalone	1	1
Rzuty różne	9	5

Podania

PODANIA / DOKŁADNE	456 / 367 80%	466 / 383 82%
1. połowa	227 / 182 80%	268 / 229 85%
2. połowa	229 / 185 81%	198 / 154 78%
Podanie kluczowe	7 / 0 0%	5 / 2 40%

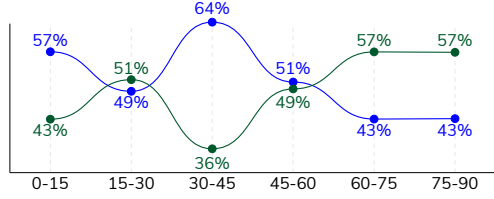
Pojedyнки

POJEDYŃKI	211 / 102 48%	211 / 109 52%
1. połowa	103 / 45 44%	103 / 58 56%
2. połowa	108 / 57 53%	108 / 51 47%
Pojedyнки w powietrzu	66 / 36 55%	66 / 30 45%
Pojedyнки na ziemi	145 / 66 46%	145 / 79 54%
Dryblingi / udane	22 / 12 55%	36 / 27 75%
Odbiory / udane	44 / 17 39%	29 / 17 59%
Straty / na własnej połowie	77 / 17	81 / 20
Odzyskane piłki / na połowie przeciwnika	71 / 16	58 / 11

Posiadanie piłki

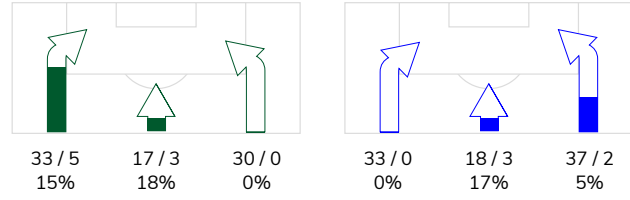
Statystyki drużyn

POSIADANIE PIŁKI	49%	51%
1. połowa	43%	57%
2. połowa	55%	45%

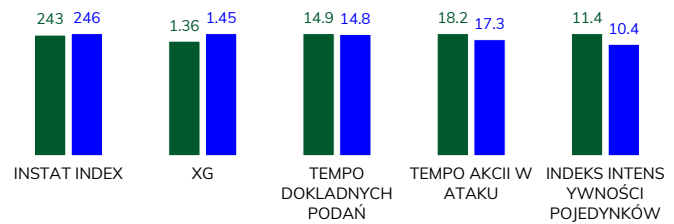


Ataki pozycyjne	58 / 6 10%	74 / 4 5%
Kontrataki	22 / 3 14%	14 / 1 7%
Ataki ze stałych fragmentów	12 / 6 50%	13 / 7 54%
Strzały z rzutów wolnych / celne	-	1 / 1 100%
Warianty rzutów wolnych	3 / 1 33%	7 / 2 29%
Rzuty różne	9 / 5 56%	5 / 4 80%
Rzuty karne / strzelone	-	-

STRONY ATAKU



Kluczowe indeksy występu



TOP-3 InStat Index

1 Putnocky	296	1 Kamiński	301
5 Israel Puerto	276	6 Rasak	279
4 Stiglec	258	25 Rzeźniczak	273

TOP-3 Strzały / celne

15 Tamas	2 / 2 100%	8 Tuszyński	3 / 2 67%
9 Exposito Hernandez	4 / 1 25%	14 Szwoch	2 / 2 100%
19 Janasik	1 / 1 100%	6 Rasak	3 / 0 0%

TOP-3 Podania

2 Cotugno Lima	59 / 52 88%	25 Rzeźniczak	55 / 50 91%
4 Stiglec	60 / 45 75%	24 Angel	51 / 41 80%
19 Janasik	46 / 41 89%	15 Vallo	53 / 39 74%

TOP-3 Podania kluczowe

4 Stiglec	3 / 0 0%	15 Vallo	1 / 1 100%
2 Cotugno Lima	1 / 0 0%	9 Kocyla	1 / 1 100%
19 Janasik	1 / 0 0%	17 Adamczyk	2 / 0 0%

TOP-3 Pojedynki

5 Israel Puerto	26 / 21 81%	24 Angel	22 / 17 77%
11 Piasecki	21 / 11 52%	15 Vallo	26 / 14 54%
15 Tamas	22 / 10 45%	8 Tuszyński	31 / 11 35%

TOP-3 Dryblingi

7 Pich	4 / 4 100%	15 Vallo	10 / 6 60%
11 Piasecki	3 / 3 100%	24 Angel	5 / 5 100%
8 Praszelik	5 / 2 40%	6 Rasak	5 / 5 100%

# ŚLĄSK WROCŁAW 0-0 WISŁA PŁOCK

## Statystyki zawodników

### Śląsk Wrocław

	INSTA T INDEX	Minuty na boisku	Bramki / asysty	xG	Strzały / celne	Faule	Faulow any	Spalon e	Podania / dokładne	Podanie kluczowe	Podania przyjęte	Pojedynki / wygrane	Pojedynki w powietrzu	Pojedynki na ziemi	Dryblingi / udane	Odbiory / udane	Stracone piłki	Odzyska ne piłki
1 Putnocky	296	'95	-	-	-	-	1	-	31 / 29 94%	-	16	1 / 1 100%	-	1 / 1 100%	-	-	2	8
4 Stiglec	258	'95	-	-	-	2	-	-	60 / 45 75%	3 / 0 0%	38	9 / 4 44%	1 / 1 100%	8 / 3 38%	2 / 0 0%	1 / 1 100%	8	7
15 Tamas	235	'95	-	0.11	2 / 2 100%	2	-	-	39 / 32 82%	-	28	22 / 10 45%	11 / 5 45%	11 / 5 45%	2 / 0 0%	3 / 1 33%	6	9
5 Israel Puerto	276	'95	-	-	-	3	-	-	44 / 36 82%	-	23	26 / 21 81%	14 / 13 93%	12 / 8 67%	-	3 / 1 33%	2	9
2 Cotugno Lima	228	'95	-	-	-	1	-	-	59 / 52 88%	1 / 0 0%	43	11 / 3 27%	4 / 1 25%	7 / 2 29%	-	2 / 1 50%	5	4
37 Scalet	232	'95	-	0.03	1 / 0 0%	1	-	-	34 / 32 94%	-	31	21 / 6 29%	5 / 2 40%	16 / 4 25%	-	8 / 2 25%	5	6
19 Janasik	258	'95	-	0.02	1 / 1 100%	3	1	-	46 / 41 89%	1 / 0 0%	34	17 / 9 53%	1 / 0 0%	16 / 9 56%	2 / 1 50%	6 / 3 50%	5	9
25 Zylla	222	'34	-	-	-	-	1	-	14 / 10 71%	-	8	12 / 5 42%	1 / 0 0%	11 / 5 45%	3 / 1 33%	5 / 1 20%	5	3
7 Pich	245	'82	-	0.16	1 / 1 100%	2	1	1	32 / 22 69%	-	30	17 / 8 47%	1 / 0 0%	16 / 8 50%	4 / 4 100%	5 / 1 20%	8	5
18 Musonda	232	'46	-	0.10	3 / 0 0%	-	2	-	14 / 8 57%	-	22	15 / 4 27%	7 / 1 14%	8 / 3 38%	1 / 1 100%	1 / 0 0%	6	2
11 Piasecki	208	'66	-	0.23	2 / 0 0%	3	1	-	16 / 9 56%	1 / 0 0%	27	21 / 11 52%	8 / 3 38%	13 / 8 62%	3 / 3 100%	3 / 3 100%	11	1
8 Praszelik	250	'60	-	0.04	2 / 0 0%	5	2	-	24 / 19 79%	1 / 0 0%	25	15 / 5 33%	4 / 2 50%	11 / 3 27%	5 / 2 40%	4 / 1 25%	8	4
10 Pawłowski	224	'48	-	-	-	-	-	-	28 / 20 71%	-	20	9 / 6 67%	2 / 2 100%	7 / 4 57%	-	2 / 2 100%	4	4
9 Exposito Hernandez	236	'28	-	0.67	4 / 1 25%	1	-	-	12 / 9 75%	-	17	11 / 8 73%	7 / 6 86%	4 / 2 50%	-	1 / 0 0%	1	-
28 Sobota	-	'12	-	-	-	-	-	-	3 / 3 100%	-	5	4 / 1 25%	-	4 / 1 25%	-	-	1	-

### Wisła Płock

	INSTA T INDEX	Minuty na boisku	Bramki / asysty	xG	Strzały / celne	Faule	Faulow any	Spalon e	Podania / dokładne	Podanie kluczowe	Podania przyjęte	Pojedynki / wygrane	Pojedynki w powietrzu	Pojedynki na ziemi	Dryblingi / udane	Odbiory / udane	Stracone piłki	Odzyska ne piłki
1 Kamiński	301	'95	-	-	-	-	-	-	35 / 34 97%	-	12	1 / 0 0%	-	1 / 0 0%	-	1 / 0 0%	-	7
24 Angel	260	'95	-	0.04	1 / 0 0%	1	2	-	51 / 41 80%	-	30	22 / 17 77%	5 / 4 80%	17 / 13 76%	5 / 5 100%	3 / 2 67%	9	7
2 Michalski	227	'95	-	-	-	-	1	-	38 / 31 82%	-	29	13 / 6 46%	10 / 5 50%	3 / 1 33%	-	-	2	4
25 Rzeźniczak	273	'95	-	-	-	-	2	-	55 / 50 91%	-	39	8 / 5 63%	2 / 2 100%	6 / 3 50%	1 / 0 0%	1 / 0 0%	5	9
15 Vallo	246	'95	-	0.05	1 / 0 0%	1	1	-	53 / 39 74%	1 / 1 100%	33	26 / 14 54%	2 / 1 50%	24 / 13 54%	10 / 6 60%	5 / 3 60%	11	3
23 Lesniak	249	'95	-	-	-	2	1	-	43 / 39 91%	-	30	12 / 7 58%	3 / 1 33%	9 / 6 67%	1 / 1 100%	6 / 4 67%	3	4
6 Rasak	279	'95	-	0.19	3 / 0 0%	1	1	-	43 / 38 88%	-	34	16 / 11 69%	4 / 2 50%	12 / 9 75%	5 / 5 100%	2 / 1 50%	3	8
9 Kocyla	235	'79	-	0.20	1 / 0 0%	3	4	1	21 / 17 81%	1 / 1 100%	34	23 / 10 43%	8 / 4 50%	15 / 6 40%	3 / 1 33%	2 / 2 100%	9	2
17 Adamczyk	255	'58	-	0.03	1 / 0 0%	-	2	-	21 / 16 76%	2 / 0 0%	24	12 / 6 50%	-	12 / 6 50%	3 / 3 100%	2 / 1 50%	6	2
14 Szwoch	225	'95	-	0.05	2 / 2 100%	1	3	-	54 / 37 69%	1 / 0 0%	42	27 / 10 37%	7 / 1 14%	20 / 9 45%	3 / 2 67%	4 / 3 75%	15	8
8 Tuszyński	245	'79	-	0.89	3 / 2 67%	-	2	-	30 / 27 90%	-	51	31 / 11 35%	16 / 6 38%	15 / 5 33%	2 / 1 50%	-	10	1
21 Wolski	243	'36	-	-	-	-	1	-	14 / 10 71%	-	14	10 / 6 60%	3 / 2 67%	7 / 4 57%	2 / 2 100%	3 / 1 33%	4	2
27 Owre Gjertsen	213	'15	-	-	-	-	-	-	2 / 1 50%	-	2	4 / 2 50%	3 / 1 33%	1 / 1 100%	-	-	2	1
37 Lewandowski	195	'15	-	-	-	-	-	-	6 / 3 50%	-	9	6 / 4 67%	3 / 1 33%	3 / 3 100%	1 / 1 100%	-	2	-

## Terminy

**Atak**

Posiadanie piłki przez jedną drużynę z przejściem na połowę przeciwnika.

**Kontratak**

Atak z gry, który rozwija się bezpośrednio po przejęciu piłki od przeciwnika. Kontratak trwa nie więcej niż 30 sekund. Prędkość ruchu do bramki przeciwnika przy tym ataku wynosi nie mniej niż 2,6 m/s.

**Atak pozycyjny**

Atak z gry lub ze stałych fragmentów (wyrzut z autu, rzut wolny). Pozycyjny atak trwa więcej niż 30 sekund lub prędkość ruchu drużyny do bramki przeciwnika jest mniejsza niż 2,6 m/s.

**Atak po rzucie wolnym lub wyrzucie z autu**

Atak po rozegraniu rzutu różnego, rzutu wolnego lub wyrzutu z autu, przy którym pierwszym lub drugim zagranieniem jest strzał na bramkę lub dośrodkowanie w pole karne.

**Atak po rzucie różnym**

Akcje drużyny po rozegraniu rzutu różnego aż do straty piłki lub oddalenia piłki przez drużynę przeciwnika do strefy centralnej.

**Strzał**

Skierowanie piłki do bramki przeciwnika mającej na celu strzelenie bramki. Rejestrowane są strzały celne (w światło bramki), niecelne (w tym strzały w słupek i w poprzeczkę), a także strzały zablokowane przez przeciwnika.

**Podanie kluczowe**

Podanie do partnera, który jest w sytuacji bramkowej (1 na 1, pusta bramka itd.); podanie do zawodnika, które stwarza realną szansę na zdobycie bramki; podanie które 'odcina' linię obrony w fazie ataku.

**Pojedyunki**

Wszystkie rodzaje pojedynków na boisku. To sumaryczny wskaźnik, zawierający walkę o niekontrolowaną przez nikogo piłkę, pojedynki w powietrzu, dryblingi, odbiory oraz straty, spowodowane odbiorami przeciwnika.

**Pojedynek w powietrzu**

Walka o piłkę, która znajduje się powyżej poziomu ramion..

**Dryblowanie**

Aktywna akcja piłkarza, posiadającego piłkę próba ominięcia przeciwnika z pomocą dryblingu. Przy udanym dryblingu zawodnikowi drużyny przeciwnej rejestruje się nieudane odebranie piłki i na odwrót.

**Odbiór**

Aktywne działanie zawodnika, usiłującego odebrać piłkę zawodnikowi ją posiadającemu (przeciwnikowi w tej sytuacji zostaje zaliczona strata); przeciwdziałanie dryblowaniu przeciwnika również uznaje się za odbiór.

**Drybling**

Świadomy ruch zawodnika z piłką (przynajmniej trzy kontakty z piłką)

**Nieudane przyjęcie piłki**

Strata piłki bez starcia z przeciwnikiem, w wyniku nieudanej akcji..

**Odzyskane piłki**

Akcja piłkarza (przejęcie, przechwyt, wygrany pojedynek), która powoduje stratę piłki przez przeciwnika z dalszą możliwością prowadzenia szybkiego kontrataku.

**Strata piłki**

Akcja zawodnika (niedokładne podanie, przegrany pojedynek, itd.), która powoduje stratę piłki przez jego drużynę. Jeśli posiadanie piłki zakończy się faulem przeciwnika lub strzałem w światło bramki, to strata nie rejestruje się.

**Tempo akcji w ataku**

Liczba akcji konstruktywnych na minutę posiadania piłki.

**Tempo dokładnych podań**

Liczba dokładnych podań na minutę posiadania piłki

**Indeks intensywności pojedynków**

liczba pojedynków i przechwytyw drużyny broniącej - na minutę posiadania piłki przez przeciwnika

**xG**

System do oceny jakości strzałów wykonanych przez gracza lub drużynę. Liczbę expected goals oblicza się na podstawie rodzaju strzału i strefy, z której został wykonany.