



PKO Bank Polski
EKSTRAKLASA

KOLEJKA 17 12.02.21		
KONIEC MECZU		
ŚLĄSK WROCŁAW	1 1	WISŁA KRAKÓW
SCALET 23'		YEBOAH 30'

RAPORT STATYSTYCZNY

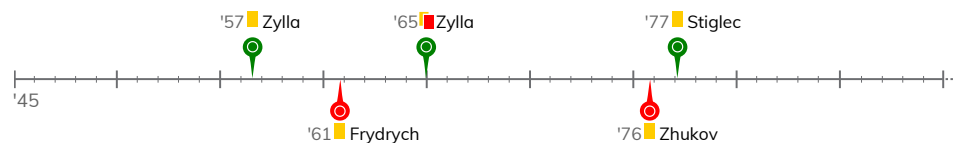
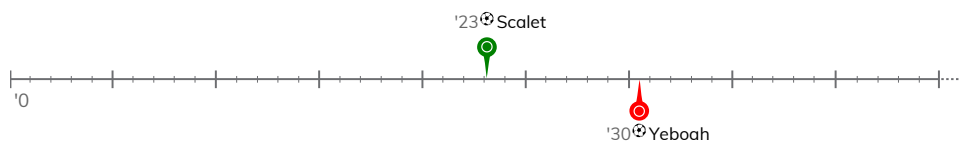


STATS

ŚLĄSK WROCŁAW 1-1 WISŁA KRAKÓW

Informacje o meczu

Linia czasu

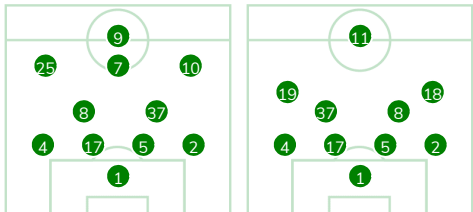


Średnie pozycje piłkarzy

Śląsk Wrocław

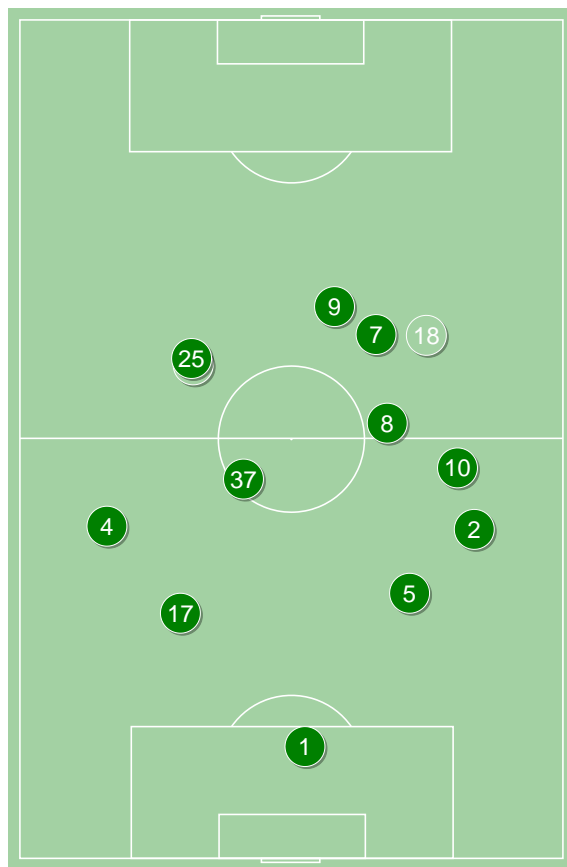
1	Putnocky	
4	Stiglec	■
17	Pawelec	
5	Israel Puerto	
2	Cotugno	
8	Praszelik	
37	Scalet	⊕
25	Zylla	■
7	Pich	'89 ▼
10	Pawłowski	'68 ▼
9	Exposito	'75 ▼
18	Musonda	'68 ▲
11	Piasecki	'75 ▲
19	Janasik	'89 ▲

4-2-3-1



POCZĄTEK MECZU

KONIEC MECZU



Śląsk Wrocław ↑

Wisła Kraków

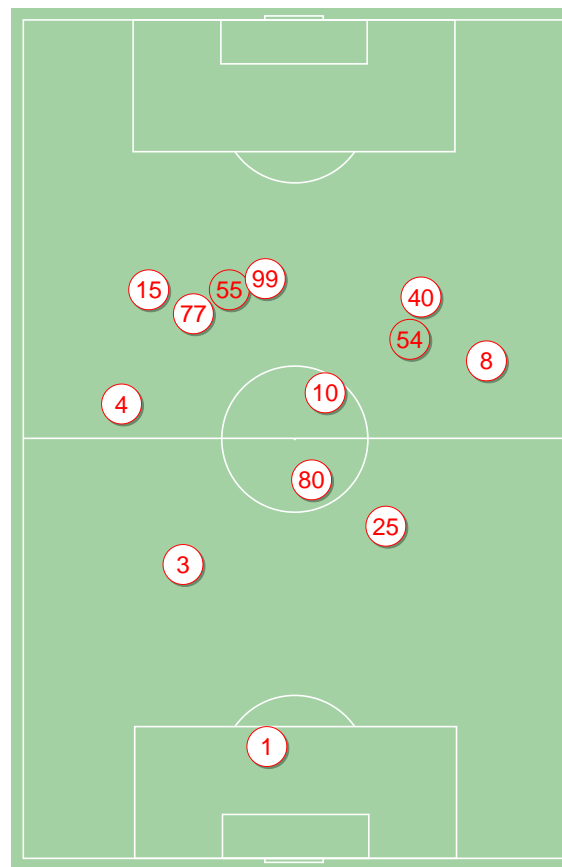
1	Lis	
4	Sadlok	
3	Mehremic	
25	Frydrych	■
8	Burliga	
80	Plewka	
15	Silva Rocha	'75 ▼
77	Savic	'88 ▼
10	Zhukov	■
40	Yeboah	⊕
99	Brown Forbes	
55	Medved	'75 ▲
54	Starzynski	'88 ▲

4-1-4-1



POCZĄTEK MECZU

KONIEC MECZU

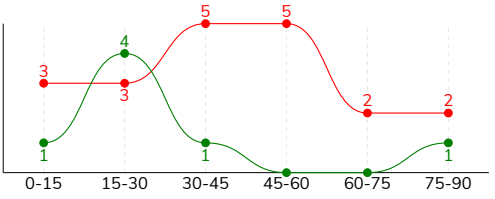


Wisła Kraków ↑

ŚLĄSK WROCŁAW 1-1 WISŁA KRAKÓW

Główne statystyki

STRZAŁY / CELNE	7 / 1	20 / 5
1. połowa	6 / 1	11 / 3
2. połowa	1 / 0	9 / 2



Strzały niecelne	1	7
Strzały zablokowane	5	8
Strzały z pola karnego / celne	3 / 1	11 / 3
Średni dystans do bramki, m	20.6	18
Faule	13	19
Żółte / czerwone kartki	2 / 1	2 / 0
Spalone	-	1
Rzuty różne	3	13

Podania

PODANIA / DOKŁADNE	359 / 247 69%	429 / 302 70%
1. połowa	208 / 150 72%	190 / 128 67%
2. połowa	151 / 97 64%	239 / 174 73%
Podanie kluczowe	6 / 2 33%	9 / 2 22%

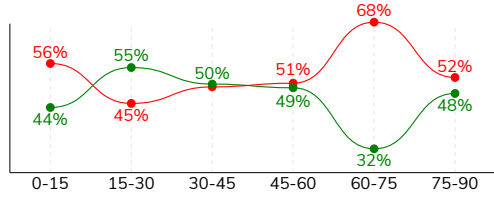
Pojedynki

POJEDYNKI	198 / 103 52%	198 / 95 48%
1. połowa	98 / 51 52%	98 / 47 48%
2. połowa	100 / 52 52%	100 / 48 48%
Pojedynki w powietrzu	74 / 41 55%	74 / 33 45%
Pojedynki na ziemi	124 / 62 50%	124 / 62 50%
Dryblingi / udane	26 / 16 62%	21 / 10 48%
Odbiory / udane	30 / 20 67%	34 / 18 53%
Straty / na własnej połowie	92 / 30	90 / 9
Odzyskane piłki / na połowie przeciwnika	76 / 5	75 / 18

Posiadanie piłki

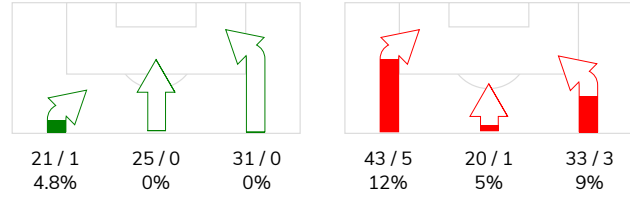
Statystyki drużyn

POSIADANIE PIŁKI	46%	54%
1. połowa	50%	50%
2. połowa	43%	57%

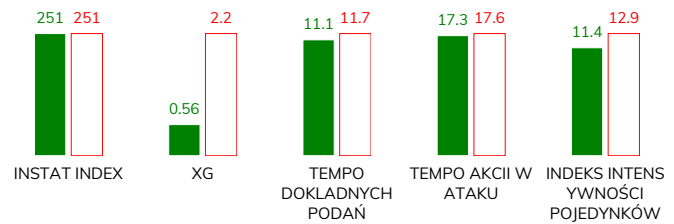


Ataki pozycyjne	59 / 1 1.7%	75 / 6 8%
Kontrataki	18 / 0 0%	21 / 3 14%
Ataki ze stałych fragmentów	11 / 5 45%	22 / 10 45%
Strzały z rzutów wolnych / celne	-	1 / 0 0%
Warianty rzutów wolnych	5 / 3 60%	6 / 3 50%
Rzuty różne	3 / 1 33%	13 / 4 31%
Rzuty karne / strzelone	-	1

STRONY ATAKU



Kluczowe indeksy występu



TOP-3 InStat Index



1 Putnocky	308	40 Yeboah	303
7 Pich	286	10 Zhukov	273
37 Scalet	282	25 Frydrych	272



TOP-3 Strzały / celne



37 Scalet	1 / 1 100%	99 Brown Forbes	3 / 2 67%
7 Pich	2 / 0 0%	3 Mehremic	2 / 1 50%
4 Stiglec	1 / 0 0%	40 Yeboah	2 / 1 50%



TOP-3 Podania



4 Stiglec	47 / 32 68%	4 Sadlok	70 / 50 71%
1 Putnocky	47 / 31 66%	25 Frydrych	47 / 38 81%
2 Cotugno	45 / 29 64%	10 Zhukov	49 / 36 73%



TOP-3 Podania kluczowe



7 Pich	1 / 1 100%	15 Silva Rocha	2 / 1 50%
10 Pawłowski	1 / 1 100%	10 Zhukov	1 / 1 100%
8 Praszelik	2 / 0 0%	54 Starzynski	2 / 0 0%



TOP-3 Pojedynki



7 Pich	25 / 15 60%	3 Mehremic	23 / 14 61%
5 Israel Puerto	20 / 15 75%	99 Brown Forbes	32 / 12 38%
9 Exposito	26 / 11 42%	10 Zhukov	21 / 12 57%



TOP-3 Dryblingi



9 Exposito	4 / 3 75%	10 Zhukov	7 / 4 57%
7 Pich	3 / 3 100%	40 Yeboah	4 / 2 50%
4 Stiglec	4 / 2 50%	99 Brown Forbes	4 / 2 50%

ŚLĄSK WROCŁAW 1-1 WISŁA KRAKÓW

Statystyki zawodników

Śląsk Wrocław

	INSTA T INDEX	Minuty na boisku	Bramki / asysty	xG	Strzały / celne	Faule	Faulow any	Spalony	Podania / dokładne	Podanie kluczowe	Podania przyjęte	Pojedyńki / wygrane	Pojedyńki w powietrzu	Pojedyńki na ziemi	Dryblingi / udane	Odbiory / udane	Stracone piłki	Odzyska ne piłki
1 Putnocky	308	'97	-	-	-	-	-	-	47 / 31 66%	-	13	-	-	-	-	-	6	16
4 Stiglec	256	'97	-	0.02	1 / 0 0%	-	-	-	47 / 32 68%	-	18	14 / 8 57%	7 / 5 71%	7 / 3 43%	4 / 2 50%	2 / 1 50%	13	6
17 Pawelec	263	'97	-	-	-	2	-	-	30 / 20 67%	-	12	13 / 9 69%	8 / 6 75%	5 / 3 60%	-	3 / 3 100%	4	9
5 Israel Puerto	248	'97	-	-	-	2	1	-	26 / 21 81%	-	10	20 / 15 75%	10 / 9 90%	10 / 6 60%	-	3 / 1 33%	1	13
2 Cotugno	250	'97	-	-	-	1	-	-	45 / 29 64%	-	21	13 / 7 54%	6 / 5 83%	7 / 2 29%	-	3 / 2 67%	9	6
8 Praszelik	237	'97	-	0.03	1 / 0 0%	-	3	-	27 / 19 70%	2 / 0 0%	20	22 / 10 45%	7 / 2 29%	15 / 8 53%	1 / 1 100%	6 / 5 83%	7	5
37 Scalet	282	'97	1 / 0	0.31	1 / 1 100%	1	3	-	31 / 27 87%	1 / 0 0%	26	16 / 7 44%	5 / 1 20%	11 / 6 55%	2 / 2 100%	2 / 1 50%	7	4
25 Zylla	207	'65	-	0.02	1 / 0 0%	4	1	-	22 / 16 73%	-	21	14 / 6 43%	5 / 3 60%	9 / 3 33%	1 / 0 0%	1 / 1 100%	8	4
7 Pich	286	'88	-	0.16	2 / 0 0%	1	2	-	30 / 18 60%	1 / 1 100%	31	25 / 15 60%	6 / 4 67%	19 / 11 58%	3 / 3 100%	4 / 3 75%	13	7
10 Pawłowski	240	'68	-	-	-	-	1	-	20 / 13 65%	1 / 1 100%	19	12 / 6 50%	2 / 0 0%	10 / 6 60%	3 / 2 67%	2 / 2 100%	4	2
9 Exposito	226	'75	-	0.02	1 / 0 0%	2	4	-	17 / 11 65%	-	34	26 / 11 42%	12 / 5 42%	14 / 6 43%	4 / 3 75%	1 / 0 0%	12	1
18 Musonda	230	'29	-	-	-	-	-	-	7 / 5 71%	-	4	6 / 2 33%	1 / 0 0%	5 / 2 40%	4 / 2 50%	1 / 0 0%	2	1
11 Piasecki	226	'22	-	-	-	-	2	-	9 / 4 44%	1 / 0 0%	16	15 / 6 40%	4 / 1 25%	11 / 5 45%	4 / 1 25%	1 / 0 0%	6	-
19 Janasik	-	'8	-	-	-	-	-	-	1 / 1 100%	-	1	2 / 1 50%	1 / 0 0%	1 / 1 100%	-	1 / 1 100%	-	2

Wisła Kraków

	INSTA T INDEX	Minuty na boisku	Bramki / asysty	xG	Strzały / celne	Faule	Faulow any	Spalony	Podania / dokładne	Podanie kluczowe	Podania przyjęte	Pojedyńki / wygrane	Pojedyńki w powietrzu	Pojedyńki na ziemi	Dryblingi / udane	Odbiory / udane	Stracone piłki	Odzyska ne piłki
1 Lis	241	'97	-	-	-	-	-	-	17 / 15 88%	-	11	1 / 1 100%	1 / 1 100%	-	-	-	2	5
4 Sadlok	260	'97	-	0.11	2 / 0 0%	1	1	-	70 / 50 71%	-	28	13 / 8 62%	5 / 5 100%	8 / 3 38%	-	4 / 1 25%	12	6
3 Mehremic	240	'97	-	0.13	2 / 1 50%	3	1	-	50 / 29 58%	-	28	23 / 14 61%	12 / 7 58%	11 / 7 64%	1 / 1 100%	3 / 1 33%	10	14
25 Frydrych	272	'97	-	-	-	1	1	-	47 / 38 81%	1 / 0 0%	25	15 / 10 67%	6 / 3 50%	9 / 7 78%	-	2 / 2 100%	3	10
8 Burliga	240	'97	-	0.22	1 / 1 100%	-	-	-	44 / 33 75%	-	18	18 / 7 39%	7 / 3 43%	11 / 4 36%	1 / 0 0%	7 / 3 43%	5	4
80 Plewka	238	'97	-	0.14	1 / 0 0%	2	-	-	32 / 23 72%	-	12	16 / 8 50%	3 / 2 67%	13 / 6 46%	-	4 / 2 50%	3	11
15 Silva Rocha	248	'75	-	0.26	2 / 0 0%	1	-	-	23 / 13 57%	2 / 1 50%	31	21 / 6 29%	7 / 0 0%	14 / 6 43%	3 / 1 33%	2 / 2 100%	8	3
77 Savic	251	'88	-	0.30	4 / 0 0%	2	-	-	32 / 24 75%	1 / 0 0%	30	16 / 5 31%	5 / 2 40%	11 / 3 27%	1 / 0 0%	5 / 1 20%	7	5
10 Zhukov	273	'97	-	0.04	2 / 0 0%	6	-	-	49 / 36 73%	1 / 1 100%	39	21 / 12 57%	4 / 2 50%	17 / 10 59%	7 / 4 57%	5 / 4 80%	10	4
40 Yeboah	303	'97	1 / 0	0.08	2 / 1 50%	-	2	-	30 / 16 53%	1 / 0 0%	24	16 / 10 63%	3 / 2 67%	13 / 8 62%	4 / 2 50%	2 / 2 100%	10	5
99 Brown Forbes	239	'97	-	0.81	3 / 2 67%	3	5	1	22 / 16 73%	1 / 0 0%	44	32 / 12 38%	16 / 4 25%	16 / 8 50%	4 / 2 50%	-	15	5
55 Medved	230	'22	-	0.11	1 / 0 0%	-	-	-	7 / 5 71%	-	7	5 / 2 40%	5 / 2 40%	-	-	-	-	1
54 Starzynski	229	'9	-	-	-	-	-	-	6 / 4 67%	2 / 0 0%	6	1 / 0 0%	-	1 / 0 0%	-	-	5	2



Terminy

Atak

Posiadanie piłki przez jedną drużynę z przejściem na połowę przeciwnika.

Kontratak

Atak z gry, który rozwija się bezpośrednio po przejęciu piłki od przeciwnika. Kontratak trwa nie więcej niż 30 sekund. Prędkość ruchu do bramki przeciwnika przy tym ataku wynosi nie mniej niż 2,6 m/s.

Atak pozycyjny

Atak z gry lub ze stałych fragmentów (wyrzut z autu, rzut wolny). Pozycyjny atak trwa więcej niż 30 sekund lub prędkość ruchu drużyny do bramki przeciwnika jest mniejsza niż 2,6 m/s.

Atak po rzucie wolnym lub wyrzucie z autu

Atak po rozegraniu rzutu różnego, rzutu wolnego lub wyrzutu z autu, przy którym pierwszym lub drugim zagranieniem jest strzał na bramkę lub dośrodkowanie w pole karne.

Atak po rzucie różnym

Akcje drużyny po rozegraniu rzutu różnego aż do straty piłki lub oddalenia piłki przez drużynę przeciwnika do strefy centralnej.

Strzał

Skierowanie piłki do bramki przeciwnika mającej na celu strzelenie bramki. Rejestrowane są strzały celne (w światło bramki), niecelne (w tym strzały w słupek i w poprzeczkę), a także strzały zablokowane przez przeciwnika.

Podanie kluczowe

Podanie do partnera, który jest w sytuacji bramkowej (1 na 1, pusta bramka itd.); podanie do zawodnika, które stwarza realną szansę na zdobycie bramki; podanie które 'odcina' linię obrony w fazie ataku.

Pojedyunki

Wszystkie rodzaje pojedynków na boisku. To sumaryczny wskaźnik, zawierający walkę o niekontrolowaną przez nikogo piłkę, pojedynki w powietrzu, dryblingi, odbiory oraz straty, spowodowane odbiorami przeciwnika.

Pojedynek w powietrzu

Walka o piłkę, która znajduje się powyżej poziomu ramion..

Dryblowanie

Aktywna akcja piłkarza, posiadającego piłkę próba ominięcia przeciwnika z pomocą dryblingu. Przy udanym dryblingu zawodnikowi drużyny przeciwnej rejestruje się nieudane odebranie piłki i na odwrót.

Odbiór

Aktywne działanie zawodnika, usiłującego odebrać piłkę zawodnikowi ją posiadającemu (przeciwnikowi w tej sytuacji zostaje zaliczona strata); przeciwdziałanie dryblowaniu przeciwnika również uznaje się za odbiór.

Drybling

Świadomy ruch zawodnika z piłką (przynajmniej trzy kontakty z piłką)

Nieudane przyjęcie piłki

Strata piłki bez starcia z przeciwnikiem, w wyniku nieudanej akcji..

Odzyskane piłki

Akcja piłkarza (przejęcie, przechwyt, wygrany pojedynek), która powoduje stratę piłki przez przeciwnika z dalszą możliwością prowadzenia szybkiego kontrataku.

Strata piłki

Akcja zawodnika (niedokładne podanie, przegrany pojedynek, itd.), która powoduje stratę piłki przez jego drużynę. Jeśli posiadanie piłki zakończy się faulem przeciwnika lub strzałem w światło bramki, to strata nie rejestruje się.

Tempo akcji w ataku

Liczba akcji konstruktywnych na minutę posiadania piłki.

Tempo dokładnych podań

Liczba dokładnych podań na minutę posiadania piłki

Indeks intensywności pojedynków

liczba pojedynków i przechwytych drużyny broniącej - na minutę posiadania piłki przez przeciwnika

xG

System do oceny jakości strzałów wykonanych przez gracza lub drużynę. Liczbę expected goals oblicza się na podstawie rodzaju strzału i strefy, z której został wykonany.