



PKO Bank Polski  
EKSTRAKLASA

KOLEJKA 16   24.11.19		
KONIEC MECZU		
<b>ŚLĄSK WROCŁAW</b>	<b>2 1</b>	<b>WISŁA KRAKÓW</b>
GOLLA 45+1' MACZYŃSKI 77'		BŁASZCZYKOWSKI 10'

## RAPORT STATYSTYCZNY



# STATS

# ŚLĄSK WROCŁAW 2-1 WISŁA KRAKÓW

Informacje o meczu

## Linia czasu

'48 Mączyński  
'46 Golla

'77 Mączyński



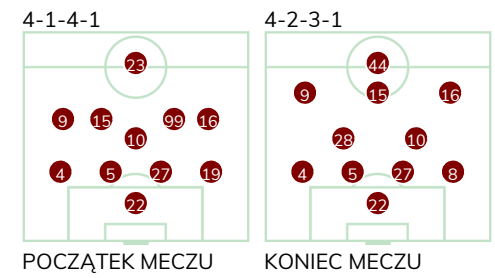
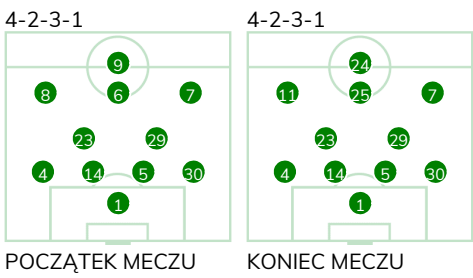
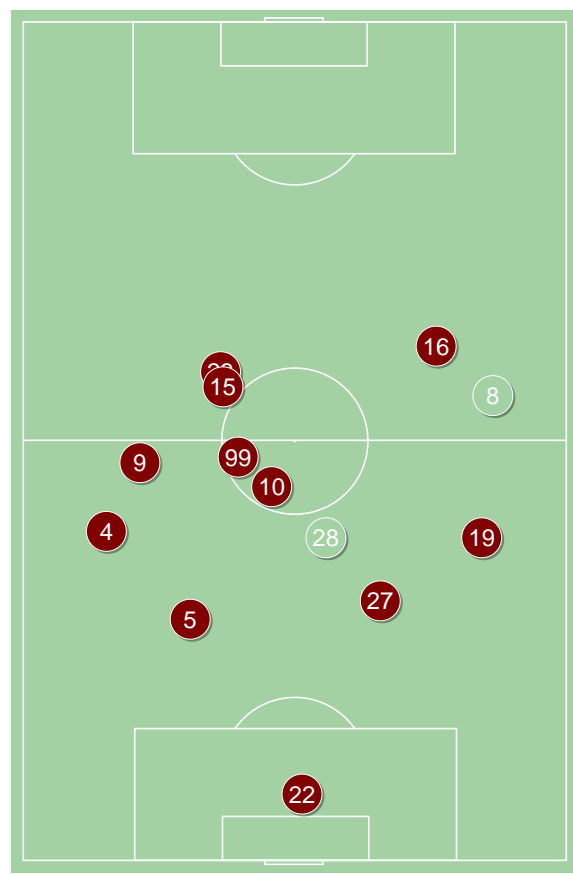
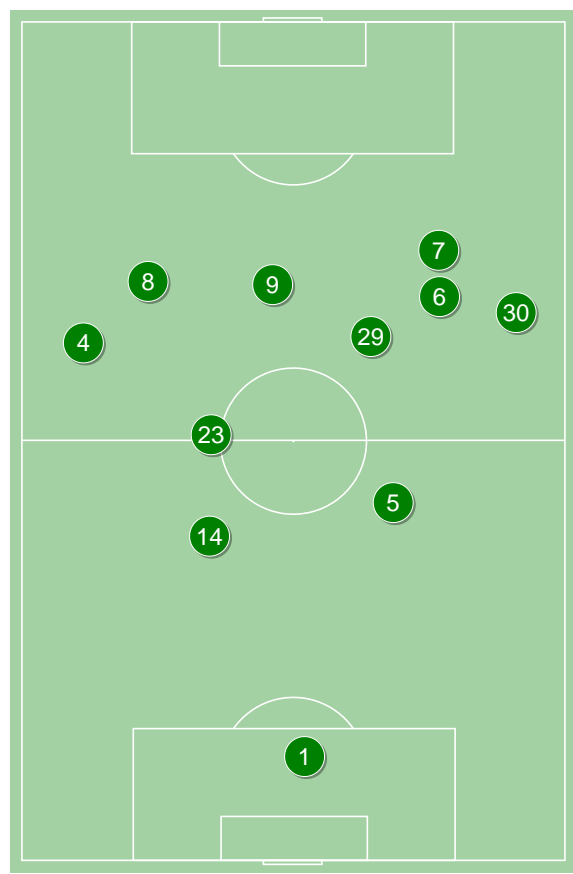
## Średnie pozycje piłkarzy

### Śląsk Wrocław

1	Putnocky	
4	Stiglec	
14	Golla	
5	Israel Puerto	
30	Dankowski	
23	Zivulic	
29	Mączyński	
8	Płacheta	'84
6	Chrapek	'91
7	Pich	
9	Exposito	'75
11	Cholewiak	'75
24	Samiec Talar	'84
25	Gąska	'91

### Wisła Kraków

22	Buchalik	
4	Sadlok	
5	Klemenz	
27	Wasilewski	
19	Niepsuj	'46
10	Basha	
9	Boguski	
15	Silva Rocha	
99	Pawłowski	'75
16	Błaszczkowski	
23	Brożek	'69
8	Burliga	'46
44	Buksa	'69
28	Savicevic	'75



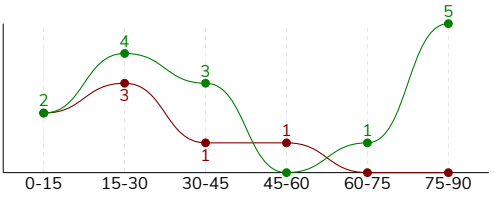
Śląsk Wrocław ↑

Wisła Kraków ↑

ŚLĄSK WROCŁAW 2-1 WISŁA KRAKÓW

Główne statystyki

STRZAŁY / CELNE	15 / 7	7 / 4
1 połowa	9 / 3	6 / 3
2 połowa	6 / 4	1 / 1



Strzały niecelne	7	-
Strzały przejęte	1	2
Strzały z pola karnego / celne	6 / 3	4 / 3
Średni dystans do bramki, m	19.1	20.3
Faule	18	19
Żółte / czerwone kartki	1 / 0	-
Spalone	1	4
Rzuty różne	9	3

Podania

PODANIA / DOKŁADNE	473 / 382 81%	354 / 259 73%
1 połowa	255 / 205 80%	120 / 83 69%
2 połowa	218 / 177 81%	234 / 176 75%
Podanie kluczowe	11 / 6 55%	7 / 4 57%

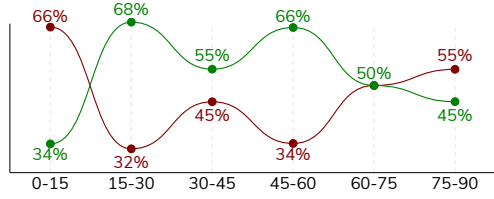
Pojedynki

POJEDYNKI	149 / 74 50%	149 / 75 50%
1 połowa	70 / 35 50%	70 / 35 50%
2 połowa	79 / 39 49%	79 / 40 51%
Pojedynki w powietrzu	56 / 28 50%	56 / 28 50%
Pojedynki na ziemi	93 / 46 49%	93 / 47 51%
Zwody / udane	20 / 10 50%	17 / 10 59%
Odbiory / udane	20 / 10 50%	24 / 14 58%
Straty / na własnej połowie	72 / 15	81 / 24
Nabycie piłki / na połowie przeciwnika	60 / 15	51 / 10

Posiadanie piłki

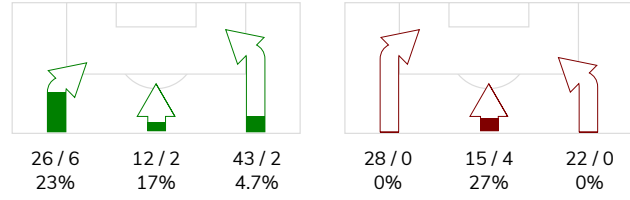
Statystyki drużyn

POSIADANIE PIŁKI	53%	47%
1 połowa	52%	48%
2 połowa	53%	47%

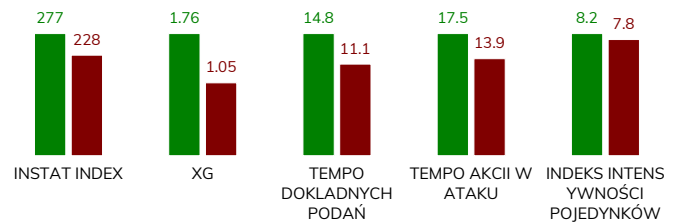


Ataki pozycyjne	65 / 10 15%	55 / 2 3.6%
Kontrataki	16 / 0 0%	10 / 2 20%
Stały fragment w ataku	16 / 3 19%	9 / 2 22%
Strzał z rzutu wolnego / celne	1 / 1 100%	-
Warianty stałych fragmentów gry	4 / 0 0%	5 / 1 20%
Kombinacyjne rzuty różne	9 / 2 22%	3 / 0 0%
Rzuty karne / strzelone	-	1

STRONY ATAKU



Kluczowe indeksy występu



TOP-3 InStat Index

14 Golla	343	5 Klemenzenz	290
6 Chrapek	313	99 Pawłowski	283
4 Stiglec	309	16 Błaszczkowski	264

TOP-3 Strzały / celne

7 Pich	5 / 1 20%	27 Wasilewski	1 / 1 100%
29 Mączrzyński	2 / 1 50%	15 Silva Rocha	1 / 1 100%
8 Płacheta	2 / 1 50%	99 Pawłowski	1 / 1 100%

TOP-3 Podania

14 Golla	67 / 57 85%	4 Sadlok	55 / 43 78%
23 Zivulic	61 / 54 89%	10 Basha	42 / 33 79%
30 Dankowski	66 / 48 73%	22 Buchalik	38 / 33 87%

TOP-3 Podania kluczowe

30 Dankowski	2 / 1 50%	16 Błaszczkowski	3 / 1 33%
11 Cholewiak	2 / 1 50%	5 Klemenzenz	1 / 1 100%
24 Samiec Talar	2 / 1 50%	10 Basha	1 / 1 100%

TOP-3 Pojedynki

7 Pich	20 / 11 55%	15 Silva Rocha	30 / 17 57%
6 Chrapek	19 / 10 53%	4 Sadlok	21 / 10 48%
5 Israel Puerto	13 / 10 77%	23 Brożek	13 / 7 54%

TOP-3 Zwody

6 Chrapek	4 / 4 100%	15 Silva Rocha	6 / 4 67%
7 Pich	3 / 2 67%	4 Sadlok	4 / 2 50%
30 Dankowski	4 / 1 25%	16 Błaszczkowski	3 / 2 67%

## ŚLĄSK WROCŁAW 2-1 WISŁA KRAKÓW

## Statystyka zawodników

## Śląsk Wrocław

	INSTA T INDEX	Minuty na boisku	Bramki / asysty	xG	Strzały / celne	Faule	Faulow any	Spalony	Podania / dokładne	Podanie kluczowe	Podania przyjęte	Pojedynki / wygrane	Pojedynki w powietrzu	Pojedynki na ziemi	Zwody / udane	Odbiory / udane	Strata piłki	Nabycie piłki
1 Putnocky	277	'98	-	-	-	-	-	-	20 / 19 95%	-	8	-	-	-	-	-	-	5
4 Stiglec	309	'98	-	0.04	1 / 0 0%	-	-	-	50 / 41 82%	1 / 1 100%	39	11 / 5 45%	5 / 2 40%	6 / 3 50%	1 / 1 100%	-	3	7
14 Golla	343	'98	1 / 0	0.37	1 / 1 100%	1	-	-	67 / 57 85%	-	41	8 / 6 75%	4 / 4 100%	4 / 2 50%	1 / 0 0%	-	5	15
5 Israel Puerto	296	'98	-	-	-	2	3	-	54 / 43 80%	1 / 1 100%	35	13 / 10 77%	6 / 4 67%	7 / 6 86%	-	3 / 2 67%	5	9
30 Dankowski	286	'98	-	0.04	1 / 1 100%	1	-	-	66 / 48 73%	2 / 1 50%	46	14 / 6 43%	4 / 3 75%	10 / 3 30%	4 / 1 25%	-	11	5
23 Zivulic	255	'98	-	0.01	1 / 1 100%	3	1	-	61 / 54 89%	-	42	15 / 7 47%	11 / 4 36%	4 / 3 75%	-	1 / 1 100%	6	9
29 Mącznyński	264	'98	1 / 0	0.18	2 / 1 50%	1	1	-	48 / 38 79%	1 / 0 0%	40	14 / 5 36%	5 / 2 40%	9 / 3 33%	1 / 1 100%	2 / 0 0%	8	2
8 Płacheta	264	'88	0 / 1	0.11	2 / 1 50%	-	-	-	37 / 28 76%	-	34	14 / 5 36%	4 / 3 75%	10 / 2 20%	3 / 0 0%	6 / 2 33%	8	1
6 Chrapek	313	'95	-	0.32	1 / 1 100%	5	4	-	26 / 22 85%	-	30	19 / 10 53%	3 / 1 33%	16 / 9 56%	4 / 4 100%	2 / 1 50%	5	2
7 Pich	287	'98	-	0.56	5 / 1 20%	3	6	-	29 / 23 79%	1 / 0 0%	41	20 / 11 55%	5 / 3 60%	15 / 8 53%	3 / 2 67%	5 / 4 80%	8	4
9 Exposito	208	'80	-	0.13	1 / 0 0%	1	3	1	8 / 5 63%	-	17	14 / 5 36%	6 / 1 17%	8 / 4 50%	3 / 1 33%	-	9	1
11 Cholewiak	220	'18	-	-	-	1	1	-	4 / 2 50%	2 / 1 50%	6	5 / 2 40%	3 / 1 33%	2 / 1 50%	-	1 / 0 0%	3	-
24 Samiec Talar	-	'9	-	-	-	-	-	-	2 / 1 50%	2 / 1 50%	2	2 / 2 100%	-	2 / 2 100%	-	-	1	-
25 Gąska	-	'2	-	-	-	-	-	-	1 / 1 100%	1 / 1 100%	1	-	-	-	-	-	-	-

## Wisła Kraków

	INSTA T INDEX	Minuty na boisku	Bramki / asysty	xG	Strzały / celne	Faule	Faulow any	Spalony	Podania / dokładne	Podanie kluczowe	Podania przyjęte	Pojedynki / wygrane	Pojedynki w powietrzu	Pojedynki na ziemi	Zwody / udane	Odbiory / udane	Strata piłki	Nabycie piłki
22 Buchalik	213	'98	-	-	-	-	-	-	38 / 33 87%	-	15	1 / 1 100%	-	1 / 1 100%	-	1 / 1 100%	3	6
4 Sadlok	250	'98	-	0.02	1 / 0 0%	4	3	-	55 / 43 78%	-	23	21 / 10 48%	2 / 0 0%	19 / 10 53%	4 / 2 50%	5 / 3 60%	9	9
5 Klemenz	290	'98	-	-	-	2	1	-	36 / 30 83%	1 / 1 100%	26	7 / 5 71%	3 / 3 100%	4 / 2 50%	-	1 / 0 0%	7	8
27 Wasilewski	218	'98	-	0.01	1 / 1 100%	1	-	-	29 / 23 79%	-	17	8 / 5 63%	4 / 3 75%	4 / 2 50%	-	1 / 0 0%	2	6
19 Niepsuj	208	'50	-	-	-	1	-	-	13 / 7 54%	-	3	7 / 3 43%	3 / 0 0%	4 / 3 75%	-	1 / 1 100%	4	2
10 Basha	236	'98	-	0.02	1 / 0 0%	2	1	-	42 / 33 79%	1 / 1 100%	27	10 / 6 60%	4 / 3 75%	6 / 3 50%	-	1 / 0 0%	5	4
9 Boguski	203	'98	-	-	-	2	3	2	25 / 17 68%	-	26	9 / 3 33%	2 / 0 0%	7 / 3 43%	-	4 / 3 75%	10	4
15 Silva Rocha	244	'98	-	0.05	1 / 1 100%	1	4	-	36 / 22 61%	1 / 1 100%	41	30 / 17 57%	13 / 8 62%	17 / 9 53%	6 / 4 67%	2 / 1 50%	17	4
99 Pawłowski	283	'79	-	0.08	1 / 1 100%	3	2	-	11 / 6 55%	-	16	14 / 6 43%	6 / 3 50%	8 / 3 38%	2 / 1 50%	2 / 1 50%	8	3
16 Błaszczkowski	264	'98	1 / 0	0.75	1 / 1 100%	2	-	1	21 / 11 52%	3 / 1 33%	18	11 / 6 55%	2 / 1 50%	9 / 5 56%	3 / 2 67%	2 / 2 100%	7	2
23 Brożek	202	'73	-	0.12	1 / 0 0%	-	2	-	12 / 9 75%	-	17	13 / 7 54%	8 / 4 50%	5 / 3 60%	1 / 0 0%	-	5	2
8 Burliga	194	'48	-	-	-	1	-	1	18 / 9 50%	1 / 0 0%	14	9 / 4 44%	5 / 3 60%	4 / 1 25%	-	2 / 1 50%	3	-
44 Buksa	196	'24	-	-	-	-	-	-	4 / 3 75%	-	5	3 / 0 0%	3 / 0 0%	-	-	-	1	-
28 Savicevic	193	'19	-	-	-	-	1	-	14 / 13 93%	-	11	6 / 2 33%	1 / 0 0%	5 / 2 40%	1 / 1 100%	2 / 1 50%	-	1

## Terminy

**Atak**

To posiadanie piłki przez jedną drużynę z przejściem na połowę przeciwnika.

**Szybki atak (kontratak)**

atak z gry, który rozwija się bezpośrednio po przejęciu piłki od przeciwnika. Szybki atak trwa nie więcej niż 30 sekund. Prędkość ruchu do bramki przeciwnika przy tym ataku wynosi nie mniej niż 2,6 m/s.

**Atak pozycyjny**

Atak z gry lub stałych fragmentów (aut, rzut wolny). Pozycyjny atak trwa więcej niż 30s lub prędkość ruchu drużyny do bramki przeciwnika jest mniejsza niż 2,6 m/s.

**Atak z rzutu wolnego lub autu.**

Atak po rozegraniu rzutu wolnego lub autu, przy którym pierwszym lub drugim działaniem jest strzał na bramkę, lub podanie w pole karne przeciwnika.

**Atak z rzutu różnego.**

Akcje drużyny po rozegraniu rzutu różnego aż do końca posiadania piłki lub oddalenia piłki przez drużynę przeciwnika do strefy centralnej.

**Strzał**

Skierowanie piłki do bramki przeciwnika mającej na względzie strzelenie bramki. Rejestrowane są strzały celne (w światło bramki), niecelne (w tym strzały w słupek i w poprzeczkę), a także strzały przejęte przez przeciwnika.

**Podanie kluczowe**

Podanie do partnera, który jest w sytuacji bramkowej (1 na 1, pusta bramka itd.); podanie do zawodnika, które stwarza realną szansę na zdobycie bramki; podanie które 'odcina' linię obrony w fazie ataku.

**Pojedynki**

Wszystkie rodzaje walki o piłkę piłkarzy na boisku. Pojedynki nie są rejestrowane dodatkowo, jest to sumaryczny wskaźnik, zawiera walkę o piłkę w neutralnym położeniu zarówno na ziemi jak i w powietrzu, dryblingi, odebrania piłki oraz utraty piłki przy odbiorach przeciwnika

**Pojedynki w powietrzu**

Walka o piłkę, która znajduje się powyżej poziomu ramion.

**Dryblowanie**

Aktywna akcja piłkarza, posiadającego piłkę próba ominięcia przeciwnika z pomocą dryblingu. Przy udanym dryblingu zawodnikowi drużyny przeciwnej rejestruje się nieudane odebranie piłki i na odwrót.

**Odebranie piłki przeciwnikowi i strata piłki w walce**

Aktywne działania zawodnika, usiłującego odebrać piłkę zawodnikowi posiadającemu ją (przeciwnikowi rejestruje się strata piłki poprzez odebranie); odebranie to także przeszkadzanie w dryblowaniu przeciwnikowi.

**Posiadanie piłki**

Ruch zawodnika z piłką (mniej niż 3 dotknięcia piłki).

**Nieudane przyjęcie piłki (nieudana kontrola nad piłką)**

Strata piłki bez jakiegokolwiek walki z przeciwnikiem, spowodowana przez techniczne błędy rywala.

**Nabycie piłki**

Akcja piłkarza (przejęcie, przechwyt, wygrany pojedynek), która powoduje stratę piłki przez przeciwnika z dalszą możliwością prowadzenia szybkiego ataku.

**Strata piłki**

Akcja zawodnika (niedokładne podanie, przegrany pojedynek, itd.), która powoduje stratę piłki przez jego drużynę. Jeśli posiadanie piłki zakończy się faulem przeciwnika lub strzałem w światło bramki, to strata nie rejestruje się.

**Tempo akcji w ataku**

Liczba akcji skierowanych na atak w momencie posiadania piłki.

**Tempo dokładnych podań**

Liczba dokładnych podań w momencie posiadania piłki

**Indeks intensywności pojedynków**

liczba pojedynków i przechwytych drużyny broniącej- na minutę -w czasie posiadania piłki przez przeciwnika

**xG**

System do oceny jakości strzałów wykonanych przez gracza lub drużynę. Liczbę expected goals oblicza się na podstawie rodzaju strzału i strefy, z której został wykonany.