



PKO Bank Polski  
EKSTRAKLASA

KOLEJKA 14   17.12.20		
KONIEC MECZU		
ŚLĄSK WROCŁAW	2 1	WARTA POZNAN
ISRAEL PUERTO 5' PAWŁOWSKI 53'		JANICKI 75'

## RAPORT STATYSTYCZNY

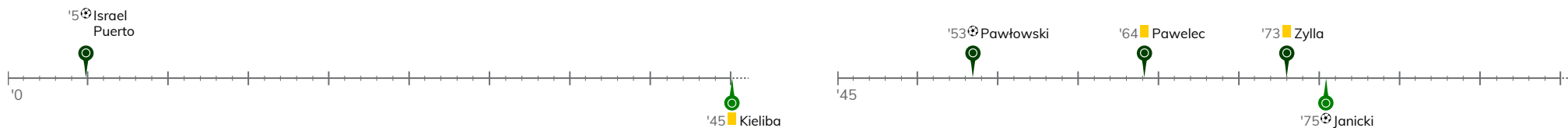


# STATS

# ŚLĄSK WROCŁAW 2-1 WARTA POZNAŃ

Informacje o meczu

## Linia czasu



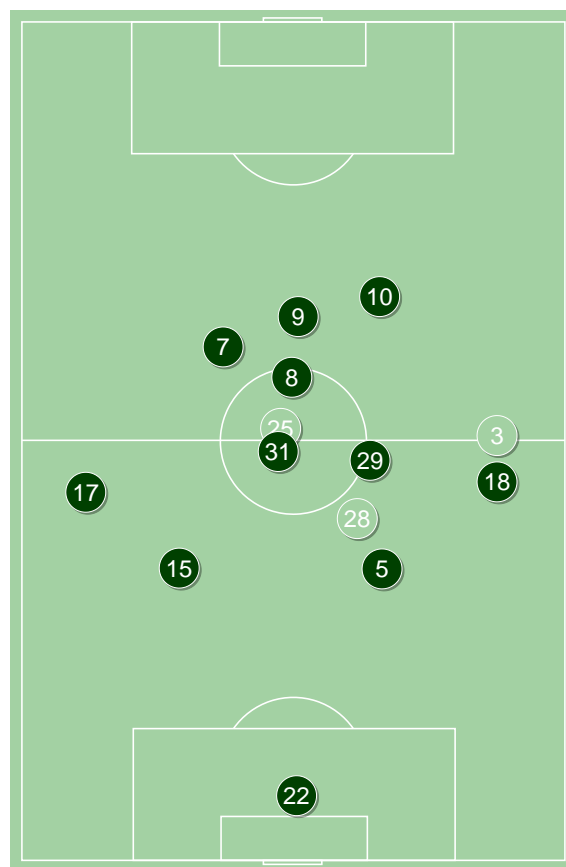
## Średnie pozycje piłkarzy

### Śląsk Wrocław

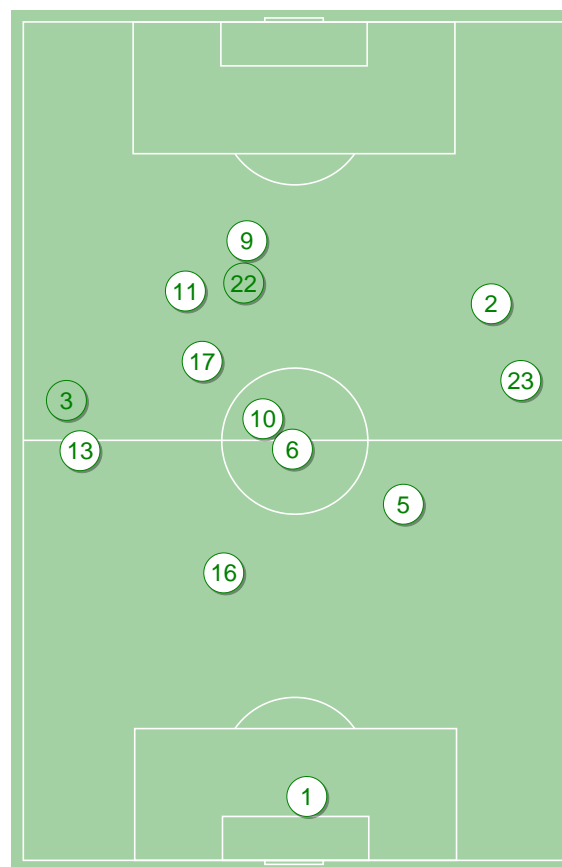
22 Szromnik		
17 Pawelec	🟡	'85 ▼
15 Tamas		
5 Israel Puerto	⚽	
18 Musonda		
31 Pałaszewski		
29 Mączyński		'46 ▼
7 Pich		
8 Praszelik		'67 ▼
10 Pawłowski	⚽	'75 ▼
9 Exposito		
28 Sobota		'46 ▲
25 Zylla	🟡	'67 ▲
3 Celeban		'75 ▲
2 Cotugno		'85 ▲

### Warta Poznań

1 Lis		
13 Kuzdra		
16 Lawniczak		
5 Kieliba	🟡	
23 Spychała		'82 ▼
10 Laskowski		
6 Trałka		
11 Jakóbcowski		
2 Grzesik		'90 ▼
9 Kuzimski		
17 Czyżycki		'58 ▼
22 Janicki	⚽	'58 ▲
3 Kiełb		'82 ▲
4 Ivanov		'90 ▲



Śląsk Wrocław ↑



Warta Poznań ↑

### 4-2-3-1



POCZĄTEK MECZU

### 4-2-3-1



KONIEC MECZU

### 4-4-2



POCZĄTEK MECZU

### 4-4-2



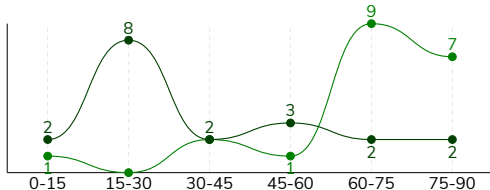
KONIEC MECZU

**ŚLĄSK WROCŁAW 2-1 WARTA POZNAŃ**

Statystyki drużyn

**Główne statystyki**

STRZAŁY / CELNE	19 / 9	20 / 8
1. połowa	12 / 7	3 / 0
2. połowa	7 / 2	17 / 8



Strzały niecelne	5	2
Strzały zablokowane	4	9
Strzały z pola karnego / celne	12 / 7	13 / 3
Średni dystans do bramki, m	16.9	15
Faule	21	16
Żółte / czerwone kartki	2 / 0	1 / 0
Spalone	1	2
Rzuty różne	5	4

**Podania**

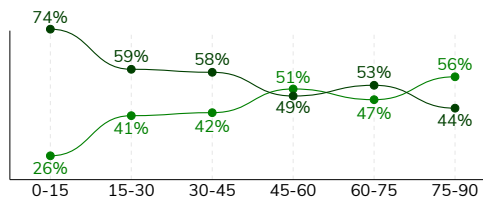
PODANIA / DOKŁADNE	446 / 355 80%	373 / 283 76%
1. połowa	263 / 217 83%	159 / 120 75%
2. połowa	183 / 138 75%	214 / 163 76%
Podanie kluczowe	10 / 7 70%	7 / 5 71%

**Pojedynki**

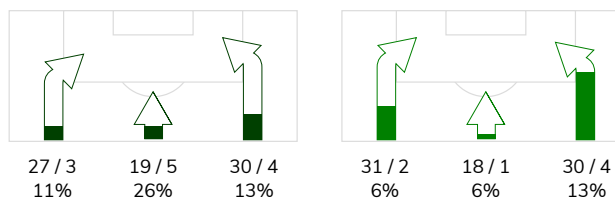
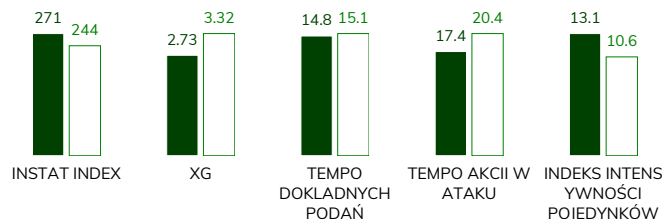
POJEDYNKI	193 / 101 52%	193 / 92 48%
1. połowa	81 / 48 59%	81 / 33 41%
2. połowa	112 / 53 47%	112 / 59 53%
Pojedynki w powietrzu	63 / 38 60%	63 / 25 40%
Pojedynki na ziemi	130 / 63 48%	130 / 67 52%
Dryblingi / udane	31 / 17 55%	31 / 19 61%
Odbiory / udane	39 / 20 51%	39 / 22 56%
Straty / na własnej połowie	71 / 26	72 / 9
Odzyskane piłki / na połowie przeciwnika	48 / 4	47 / 13

**Posiadanie piłki**

POSIADANIE PIŁKI	56%	44%
1. połowa	64%	36%
2. połowa	48%	52%



Ataki pozycyjne	65 / 10 15%	65 / 6 9%
Kontrataki	11 / 2 18%	14 / 1 7%
Ataki ze stałych fragmentów	12 / 3 25%	15 / 8 53%
Strzały z rzutów wolnych / celne	-	-
Warianty rzutów wolnych	5 / 1 20%	7 / 3 43%
Rzuty różne	5 / 2 40%	4 / 3 75%
Rzuty karne / strzelone	-	-

**STRONY ATAKU**

**Kluczowe indeksy występu**

**TOP-3 InStat Index**

10 Pawłowski	338	11 Jakóbcowski	274
7 Pich	312	23 Sychała	274
5 Israel Puerto	303	13 Kuzdra	269

**TOP-3 Strzały / celne**

10 Pawłowski	7 / 5 71%	22 Janicki	5 / 4 80%
7 Pich	6 / 3 50%	11 Jakóbcowski	2 / 2 100%
5 Israel Puerto	1 / 1 100%	2 Grzesik	2 / 1 50%

**TOP-3 Podania**

31 Pałaszewski	62 / 54 87%	6 Trałka	73 / 62 85%
5 Israel Puerto	48 / 42 88%	5 Kieliba	52 / 39 75%
15 Tamas	50 / 40 80%	10 Laskowski	49 / 33 67%

**TOP-3 Podania kluczowe**

8 Praszeliak	2 / 1 50%	5 Kieliba	2 / 1 50%
28 Sobota	2 / 1 50%	13 Kuzdra	1 / 1 100%
17 Pawelec	1 / 1 100%	11 Jakóbcowski	1 / 1 100%

**TOP-3 Pojedynki**

9 Exposito	41 / 20 49%	10 Laskowski	37 / 21 57%
5 Israel Puerto	25 / 16 64%	5 Kieliba	22 / 14 64%
7 Pich	24 / 11 46%	11 Jakóbcowski	21 / 13 62%

**TOP-3 Dryblingi**

9 Exposito	9 / 4 44%	10 Laskowski	8 / 5 63%
7 Pich	6 / 3 50%	11 Jakóbcowski	7 / 5 71%
31 Pałaszewski	3 / 3 100%	9 Kuzimski	7 / 4 57%

## ŚLĄSK WROCŁAW 2-1 WARTA POZNAŃ

Statystyki zawodników

### Śląsk Wrocław

	INSTA T INDEX	Minuty na boisku	Bramki / asysty	xG	Strzały / celne	Faule	Faulow any	Spalony	Podania / dokładne	Podanie kluczowe	Podania przyjęte	Pojedynki / wygrane	Pojedynki w powietrzu	Pojedynki na ziemi	Dryblingi / udane	Odbiory / udane	Stracone piłki	Odzyska ne piłki
22 Szromnik	286	'97	-	-	-	-	-	-	23 / 17 74%	-	12	1 / 1 100%	-	1 / 1 100%	-	-	6	1
17 Pawelec	273	'85	-	0.01	1 / 0 0%	2	1	-	41 / 35 85%	1 / 1 100%	27	14 / 9 64%	8 / 6 75%	6 / 3 50%	-	2 / 1 50%	6	7
15 Tamas	293	'97	-	-	-	2	1	-	50 / 40 80%	-	32	10 / 8 80%	4 / 3 75%	6 / 5 83%	-	5 / 5 100%	4	5
5 Israel Puerto	303	'97	1 / 0	0.07	1 / 1 100%	1	1	-	48 / 42 88%	-	34	25 / 16 64%	10 / 7 70%	15 / 9 60%	1 / 1 100%	6 / 2 33%	5	10
18 Musonda	243	'97	-	-	-	1	1	-	40 / 25 63%	1 / 1 100%	22	20 / 8 40%	4 / 1 25%	16 / 7 44%	3 / 1 33%	3 / 1 33%	8	-
31 Pałaszewski	274	'97	-	-	-	2	1	-	62 / 54 87%	-	50	14 / 9 64%	6 / 4 67%	8 / 5 63%	3 / 3 100%	4 / 2 50%	5	7
29 Mączczyński	279	'46	0 / 1	-	-	-	-	-	36 / 29 81%	1 / 1 100%	19	-	-	-	-	-	1	3
7 Pich	312	'97	-	0.87	6 / 3 50%	1	3	-	35 / 31 89%	-	39	24 / 11 46%	8 / 3 38%	16 / 8 50%	6 / 3 50%	3 / 1 33%	9	3
8 Praszelik	266	'68	-	0.03	2 / 0 0%	3	2	-	21 / 16 76%	2 / 1 50%	29	11 / 5 45%	2 / 1 50%	9 / 4 44%	4 / 2 50%	3 / 2 67%	6	2
10 Pawłowski	338	'76	1 / 0	1.60	7 / 5 71%	1	2	-	24 / 16 67%	1 / 0 0%	29	8 / 4 50%	1 / 0 0%	7 / 4 57%	3 / 2 67%	2 / 2 100%	7	2
9 Exposito	235	'97	-	0.15	2 / 0 0%	4	1	-	33 / 26 79%	1 / 1 100%	46	41 / 20 49%	16 / 12 75%	25 / 8 32%	9 / 4 44%	3 / 0 0%	10	1
28 Sobota	221	'50	-	-	-	2	-	-	21 / 14 67%	2 / 1 50%	12	9 / 2 22%	1 / 0 0%	8 / 2 25%	-	2 / 0 0%	2	2
25 Zylla	236	'28	-	-	-	1	-	-	4 / 4 100%	1 / 1 100%	3	8 / 3 38%	1 / 0 0%	7 / 3 43%	2 / 1 50%	3 / 2 67%	2	1
3 Celeban	232	'21	-	-	-	1	1	1	7 / 5 71%	-	1	6 / 4 67%	1 / 1 100%	5 / 3 60%	-	3 / 2 67%	-	2
2 Cotugno	-	'11	-	-	-	-	-	-	1 / 1 100%	-	-	2 / 1 50%	1 / 0 0%	1 / 1 100%	-	-	-	2

### Warta Poznan

	INSTA T INDEX	Minuty na boisku	Bramki / asysty	xG	Strzały / celne	Faule	Faulow any	Spalony	Podania / dokładne	Podanie kluczowe	Podania przyjęte	Pojedynki / wygrane	Pojedynki w powietrzu	Pojedynki na ziemi	Dryblingi / udane	Odbiory / udane	Stracone piłki	Odzyska ne piłki
1 Lis	255	'97	-	-	-	-	-	-	18 / 13 72%	-	4	-	-	-	-	-	4	4
13 Kuzdra	269	'97	-	0.25	2 / 0 0%	1	-	-	31 / 24 77%	1 / 1 100%	13	12 / 6 50%	3 / 2 67%	9 / 4 44%	4 / 2 50%	2 / 1 50%	5	1
16 Lawniczak	244	'97	-	0.17	1 / 0 0%	-	-	-	27 / 22 81%	1 / 0 0%	19	15 / 10 67%	6 / 1 17%	9 / 9 100%	-	7 / 7 100%	-	6
5 Kieliba	236	'97	-	0.36	3 / 0 0%	3	1	-	52 / 39 75%	2 / 1 50%	24	22 / 14 64%	12 / 8 67%	10 / 6 60%	-	4 / 2 50%	6	15
23 Spychała	274	'83	-	0.04	1 / 0 0%	3	3	-	31 / 26 84%	-	16	12 / 8 67%	3 / 2 67%	9 / 6 67%	1 / 0 0%	2 / 2 100%	4	3
10 Laskowski	229	'97	-	-	-	2	4	-	49 / 33 67%	-	43	37 / 21 57%	13 / 8 62%	24 / 13 54%	8 / 5 63%	8 / 4 50%	14	7
6 Trałka	257	'97	-	-	-	3	4	-	73 / 62 85%	-	42	14 / 8 57%	5 / 2 40%	9 / 6 67%	2 / 2 100%	3 / 2 67%	5	6
11 Jakóbowski	274	'97	-	0.60	2 / 2 100%	-	3	1	20 / 14 70%	1 / 1 100%	28	21 / 13 62%	2 / 0 0%	19 / 13 68%	7 / 5 71%	3 / 2 67%	8	1
2 Grzesik	216	'90	-	0.68	2 / 1 50%	4	1	-	17 / 9 53%	1 / 1 100%	25	16 / 1 6%	7 / 0 0%	9 / 1 11%	-	2 / 1 50%	7	1
9 Kuzimski	233	'97	0 / 1	0.43	3 / 0 0%	-	3	-	17 / 12 71%	1 / 1 100%	29	23 / 7 30%	8 / 1 13%	15 / 6 40%	7 / 4 57%	2 / 0 0%	12	1
17 Czyżycki	186	'58	-	-	-	-	-	1	14 / 11 79%	-	15	10 / 1 10%	-	10 / 1 10%	1 / 0 0%	4 / 1 25%	4	1
22 Janicki	265	'38	1 / 0	0.54	5 / 4 80%	-	1	-	13 / 8 62%	-	15	5 / 1 20%	1 / 1 100%	4 / 0 0%	-	2 / 0 0%	3	1
3 Kiełb	232	'13	-	-	-	-	1	-	9 / 8 89%	-	7	4 / 2 50%	1 / 0 0%	3 / 2 67%	1 / 1 100%	-	-	-
4 Ivanov	-	'6	-	0.25	1 / 1 100%	-	-	-	2 / 2 100%	-	3	2 / 0 0%	2 / 0 0%	-	-	-	-	-

## Terminy

**Atak**

Posiadanie piłki przez jedną drużynę z przejściem na połowę przeciwnika.

**Kontratak**

Atak z gry, który rozwija się bezpośrednio po przejęciu piłki od przeciwnika. Kontratak trwa nie więcej niż 30 sekund. Prędkość ruchu do bramki przeciwnika przy tym ataku wynosi nie mniej niż 2,6 m/s.

**Atak pozycyjny**

Atak z gry lub ze stałych fragmentów (wyrzut z autu, rzut wolny). Pozycyjny atak trwa więcej niż 30 sekund lub prędkość ruchu drużyny do bramki przeciwnika jest mniejsza niż 2,6 m/s.

**Atak po rzucie wolnym lub wyrzucie z autu**

Atak po rozegraniu rzutu różnego, rzutu wolnego lub wyrzutu z autu, przy którym pierwszym lub drugim zagranieniem jest strzał na bramkę lub dośrodkowanie w pole karne.

**Atak po rzucie różnym**

Akcje drużyny po rozegraniu rzutu różnego aż do straty piłki lub oddalenia piłki przez drużynę przeciwnika do strefy centralnej.

**Strzał**

Skierowanie piłki do bramki przeciwnika mającej na celu strzelenie bramki. Rejestrowane są strzały celne (w światło bramki), niecelne (w tym strzały w słupek i w poprzeczkę), a także strzały zablokowane przez przeciwnika.

**Podanie kluczowe**

Podanie do partnera, który jest w sytuacji bramkowej (1 na 1, pusta bramka itd.); podanie do zawodnika, które stwarza realną szansę na zdobycie bramki; podanie które 'odcina' linię obrony w fazie ataku.

**Pojedynek**

Wszystkie rodzaje pojedynków na boisku. To sumaryczny wskaźnik, zawierający walkę o niekontrolowaną przez nikogo piłkę, pojedynki w powietrzu, dryblingi, odbiory oraz straty, spowodowane odbiorami przeciwnika.

**Pojedynek w powietrzu**

Walka o piłkę, która znajduje się powyżej poziomu ramion..

**Dryblowanie**

Aktywna akcja piłkarza, posiadającego piłkę próba ominięcia przeciwnika z pomocą dryblingu. Przy udanym dryblingu zawodnikowi drużyny przeciwnej rejestruje się nieudane odebranie piłki i na odwrót.

**Odbiór**

Aktywne działanie zawodnika, usiłującego odebrać piłkę zawodnikowi ją posiadającemu (przeciwnikowi w tej sytuacji zostaje zaliczona strata); przeciwdziałanie dryblowaniu przeciwnika również uznaje się za odbiór.

**Drybling**

Świadomy ruch zawodnika z piłką (przynajmniej trzy kontakty z piłką)

**Nieudane przyjęcie piłki**

Strata piłki bez starcia z przeciwnikiem, w wyniku nieudanej akcji..

**Odzyskane piłki**

Akcja piłkarza (przejęcie, przechwyt, wygrany pojedynek), która powoduje stratę piłki przez przeciwnika z dalszą możliwością prowadzenia szybkiego kontrataku.

**Strata piłki**

Akcja zawodnika (niedokładne podanie, przegrany pojedynek, itd.), która powoduje stratę piłki przez jego drużynę. Jeśli posiadanie piłki zakończy się faulem przeciwnika lub strzałem w światło bramki, to strata nie rejestruje się.

**Tempo akcji w ataku**

Liczba akcji konstruktywnych na minutę posiadania piłki.

**Tempo dokładnych podań**

Liczba dokładnych podań na minutę posiadania piłki

**Indeks intensywności pojedynków**

liczba pojedynków i przechwytych drużyny broniącej - na minutę posiadania piłki przez przeciwnika

**xG**

System do oceny jakości strzałów wykonanych przez gracza lub drużynę. Liczbę expected goals oblicza się na podstawie rodzaju strzału i strefy, z której został wykonany.