



PKO Bank Polski
EKSTRAKLASA

KOLEJKA 2 28.07.19		
KONIEC MECZU		
ŚLĄSK WROCŁAW	2 1	PIAST GLIWICE
EXPOSITO 41' BROŹ 46'		JORGE FELIX 32'

RAPORT STATYSTYCZNY



STATS

ŚLĄSK WROCŁAW 2-1 PIAST GLIWICE

Informacje o meczu

Linia czasu



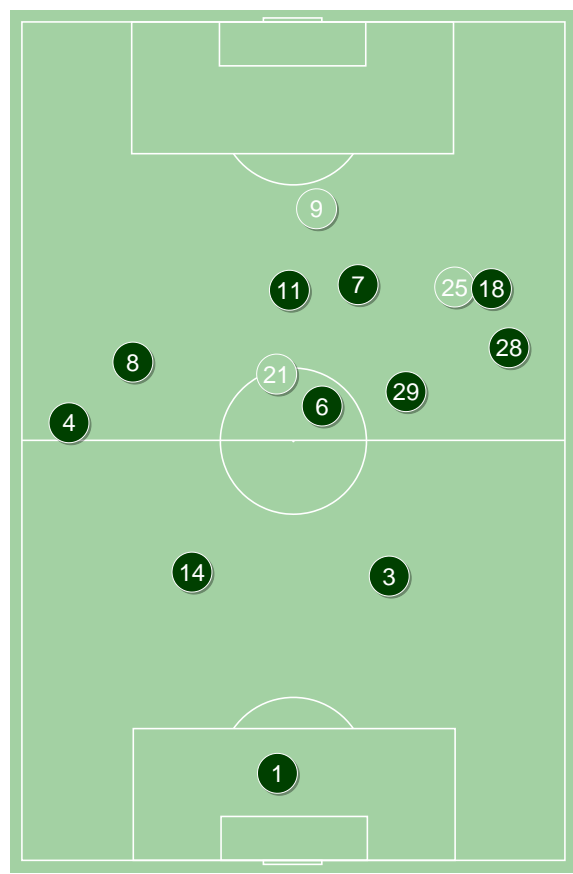
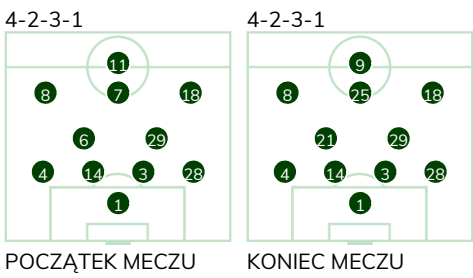
Średnie pozycje piłkarzy

Śląsk Wrocław

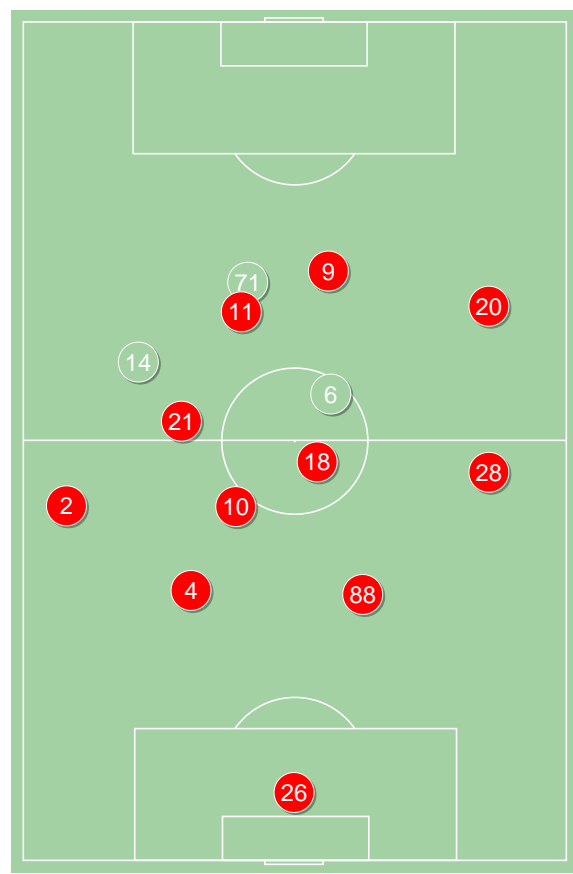
1	Putnocky	
4	Stiglec	
14	Golla	■
3	Celeban	
28	Broż	⊕
6	Chrapek	'69 ▼
29	Mączyński	■
8	Płacheta	■
7	Pich	'62 ▼
18	Musonda	
11	Cholewiak	'76 ▼
25	Gąska	'62 ▲
21	Łabojko	'69 ▲
9	Exposito	⊕ '76 ▲

Piast Gliwice

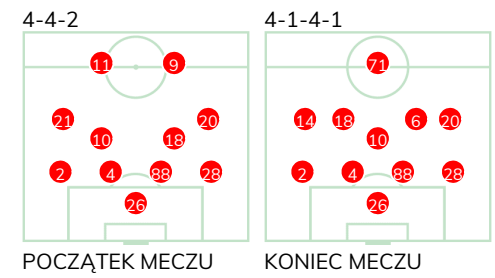
26	Plach	
2	Kirkeskov	
4	Czerwiński	
88	Korun	
28	Rymaniak	
10	Dzikczek	■
18	Sokołowski	
21	Gerard Badia	'77 ▼
20	Konczkowski	
11	Jorge Felix	⊕ '82 ▼
9	Parzyszek	'62 ▼
71	Steczyk	■ '62 ▲
6	Hateley	'77 ▲
14	Holubek	'82 ▲



Śląsk Wrocław ↑



Piast Gliwice ↑



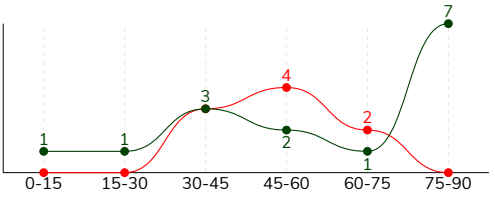
POCZĄTEK MECZU

KONIEC MECZU

ŚLĄSK WROCŁAW 2-1 PIAST GLIWICE

Główne statystyki

STRZAŁY / CELNE	15 / 7	9 / 5
1 połowa	5 / 2	3 / 2
2 połowa	10 / 5	6 / 3



Strzały niecelne	5	2
Strzały przejęte	3	1
Strzały z pola karnego / celne	4 / 3	8 / 5
Średni dystans do bramki, m	20.8	11.4
Faule	18	12
Żółte / czerwone kartki	3 / 0	2 / 0
Spalone	4	2
Rzuty różne	6	1

Podania

PODANIA / DOKŁADNE	487 / 390 80%	453 / 364 80%
1 połowa	239 / 190 79%	240 / 196 82%
2 połowa	248 / 200 81%	213 / 168 79%
Podanie kluczowe	13 / 4 31%	15 / 7 47%

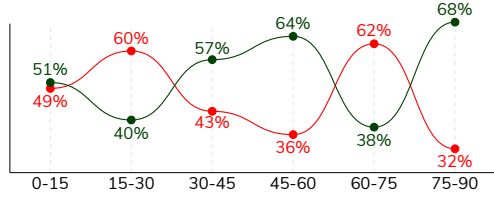
Pojedynki

POJEDYNKI	182 / 88 48%	182 / 94 52%
1 połowa	96 / 48 50%	96 / 48 50%
2 połowa	86 / 40 47%	86 / 46 53%
Pojedynki w powietrzu	61 / 35 57%	61 / 26 43%
Pojedynki na ziemi	121 / 53 44%	121 / 68 56%
Zwody / udane	29 / 10 34%	24 / 17 71%
Odbiory / udane	32 / 15 47%	37 / 27 73%
Straty / na własnej połowie	78 / 11	78 / 14
Nabycie piłki / na połowie przeciwnika	56 / 7	58 / 7

Posiadanie piłki

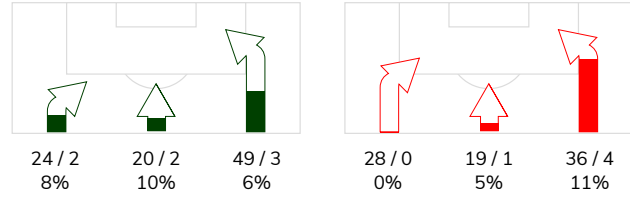
Statystyki drużyn

POSIADANIE PIŁKI	54%	46%
1 połowa	50%	50%
2 połowa	57%	43%

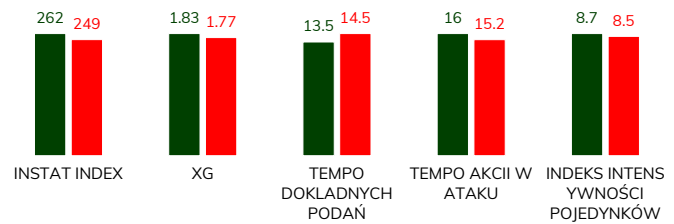


Ataki pozycyjne	77 / 5 6%	69 / 4 6%
Kontrataki	16 / 2 13%	14 / 1 7%
Stały fragment w ataku	11 / 5 45%	4 / 2 50%
Strzał z rzutu wolnego / celne	-	-
Warianty stałych fragmentów gry	2 / 0 0%	2 / 2 100%
Kombinacyjne rzuty różne	6 / 2 33%	1 / 0 0%
Rzuty karne / strzelone	1	-

STRONY ATAKU



Kluczowe indeksy występu



TOP-3 InStat Index

28 Broż	363	11 Jorge Felix	318
1 Putnocky	313	26 Plach	281
9 Exposito	281	2 Kirkeskov	270

TOP-3 Strzały / celne

8 Płacheta	4 / 2 50%	9 Parzyszek	3 / 1 33%
9 Exposito	2 / 2 100%	28 Rymaniak	2 / 1 50%
29 Mączyński	2 / 1 50%	71 Steczyk	2 / 1 50%

TOP-3 Podania

28 Broż	69 / 56 81%	2 Kirkeskov	60 / 50 83%
14 Golla	64 / 55 86%	10 Dżiczek	56 / 48 86%
29 Mączyński	63 / 48 76%	28 Rymaniak	52 / 42 81%

TOP-3 Podania kluczowe

18 Musonda	4 / 1 25%	11 Jorge Felix	4 / 4 100%
11 Cholewiak	3 / 1 33%	21 Gerard Badia	2 / 2 100%
28 Broż	2 / 1 50%	2 Kirkeskov	2 / 1 50%

TOP-3 Pojedynki

11 Cholewiak	24 / 13 54%	18 Sokołowski	23 / 13 57%
3 Celeban	17 / 12 71%	28 Rymaniak	16 / 12 75%
18 Musonda	22 / 11 50%	2 Kirkeskov	18 / 11 61%

TOP-3 Zwody

8 Płacheta	7 / 4 57%	11 Jorge Felix	6 / 4 67%
18 Musonda	7 / 4 57%	18 Sokołowski	4 / 3 75%
6 Chrapek	2 / 1 50%	14 Holubek	3 / 3 100%

ŚLĄSK WROCŁAW 2-1 PIAST GLIWICE

Statystyka zawodników

Śląsk Wrocław

	INSTA T INDEX	Minuty na boisku	Bramki / asysty	xG	Strzały / celne	Faule	Faulow any	Spalony	Podania / dokładne	Podanie kluczowe	Podania przyjęte	Pojedyunki / wygrane	Pojedyunki w powietrzu	Pojedyunki na ziemi	Zwody / udane	Odbiory / udane	Strata piłki	Nabycie piłki
1 Putnocky	313	'104	-	-	-	-	-	-	35 / 34 97%	-	13	-	-	-	-	-	1	9
4 Stiglec	248	'104	-	-	-	2	-	-	41 / 33 80%	-	20	16 / 7 44%	6 / 2 33%	10 / 5 50%	1 / 0 0%	2 / 2 100%	8	9
14 Golla	268	'104	-	-	-	4	1	-	64 / 55 86%	-	42	17 / 10 59%	12 / 7 58%	5 / 3 60%	-	1 / 1 100%	2	13
3 Celeban	234	'104	-	-	-	-	2	-	45 / 39 87%	-	30	17 / 12 71%	8 / 8 100%	9 / 4 44%	-	2 / 0 0%	2	7
28 Broż	363	'104	1 / 0	0.75	1 / 1 100%	-	4	-	69 / 56 81%	2 / 1 50%	49	12 / 7 58%	-	12 / 7 58%	3 / 0 0%	3 / 2 67%	8	5
6 Chrapek	225	'74	-	-	-	2	-	-	36 / 27 75%	2 / 1 50%	31	8 / 4 50%	1 / 0 0%	7 / 4 57%	2 / 1 50%	3 / 1 33%	7	-
29 Mącznyiński	251	'104	-	0.05	2 / 1 50%	3	-	-	63 / 48 76%	2 / 0 0%	42	17 / 8 47%	2 / 1 50%	15 / 7 47%	1 / 0 0%	10 / 5 50%	6	7
8 Płacheta	261	'104	-	0.17	4 / 2 50%	3	-	-	25 / 15 60%	-	22	17 / 8 47%	3 / 2 67%	14 / 6 43%	7 / 4 57%	3 / 1 33%	8	2
7 Pich	223	'67	-	-	-	1	2	1	16 / 11 69%	-	21	14 / 4 29%	2 / 1 50%	12 / 3 25%	3 / 0 0%	2 / 1 50%	8	1
18 Musonda	280	'104	-	0.01	1 / 0 0%	1	2	-	40 / 30 75%	4 / 1 25%	49	22 / 11 50%	5 / 2 40%	17 / 9 53%	7 / 4 57%	3 / 1 33%	8	1
11 Cholewiak	241	'82	-	0.31	2 / 1 50%	2	1	2	24 / 18 75%	3 / 1 33%	36	24 / 13 54%	14 / 9 64%	10 / 4 40%	2 / 1 50%	-	11	-
25 Gąska	234	'36	-	0.03	1 / 0 0%	-	-	-	9 / 7 78%	-	14	7 / 0 0%	3 / 0 0%	4 / 0 0%	-	1 / 0 0%	2	-
21 Łabojko	250	'29	-	0.09	2 / 0 0%	-	-	-	17 / 14 82%	-	12	5 / 2 40%	1 / 1 100%	4 / 1 25%	1 / 0 0%	2 / 1 50%	3	2
9 Exposito	281	'22	1 / 0	0.42	2 / 2 100%	-	-	1	3 / 3 100%	-	9	6 / 2 33%	4 / 2 50%	2 / 0 0%	2 / 0 0%	-	4	-

Piast Gliwice

	INSTA T INDEX	Minuty na boisku	Bramki / asysty	xG	Strzały / celne	Faule	Faulow any	Spalony	Podania / dokładne	Podanie kluczowe	Podania przyjęte	Pojedyunki / wygrane	Pojedyunki w powietrzu	Pojedyunki na ziemi	Zwody / udane	Odbiory / udane	Strata piłki	Nabycie piłki
26 Plach	281	'104	-	-	-	-	-	-	33 / 28 85%	-	13	-	-	-	-	-	3	4
2 Kirkeskov	270	'104	-	-	-	1	2	-	60 / 50 83%	2 / 1 50%	38	18 / 11 61%	3 / 1 33%	15 / 10 67%	2 / 2 100%	10 / 7 70%	4	11
4 Czerwiński	263	'104	-	-	-	-	1	1	38 / 33 87%	1 / 0 0%	33	13 / 7 54%	7 / 3 43%	6 / 4 67%	1 / 0 0%	2 / 2 100%	4	6
88 Korun	251	'104	-	-	-	-	-	-	49 / 38 78%	-	33	9 / 6 67%	7 / 5 71%	2 / 1 50%	-	-	4	4
28 Rymaniak	242	'104	-	0.22	2 / 1 50%	-	2	-	52 / 42 81%	1 / 0 0%	25	16 / 12 75%	7 / 5 71%	9 / 7 78%	1 / 1 100%	5 / 3 60%	4	13
10 Diczek	259	'104	-	-	-	7	-	-	56 / 48 86%	-	41	16 / 9 56%	4 / 1 25%	12 / 8 67%	1 / 1 100%	7 / 6 86%	6	6
18 Sokołowski	246	'104	-	-	-	-	3	-	36 / 34 94%	1 / 0 0%	29	23 / 13 57%	8 / 3 38%	15 / 10 67%	4 / 3 75%	3 / 2 67%	7	6
21 Gerard Badia	241	'83	-	-	-	-	1	1	37 / 24 65%	2 / 2 100%	28	15 / 7 47%	1 / 0 0%	14 / 7 50%	3 / 2 67%	6 / 4 67%	10	4
20 Konczkowski	233	'104	-	0.42	1 / 1 100%	-	2	-	30 / 21 70%	2 / 0 0%	31	17 / 9 53%	4 / 2 50%	13 / 7 54%	3 / 1 33%	1 / 1 100%	9	3
11 Jorge Felix	318	'88	1 / 0	0.32	1 / 1 100%	-	6	-	25 / 20 80%	4 / 4 100%	40	23 / 10 43%	8 / 3 38%	15 / 7 47%	6 / 4 67%	1 / 1 100%	8	-
9 Parzyszek	233	'67	-	0.32	3 / 1 33%	2	-	-	13 / 9 69%	-	24	12 / 1 8%	8 / 1 13%	4 / 0 0%	-	-	10	-
71 Steczyk	200	'36	-	0.49	2 / 1 50%	1	1	-	11 / 8 73%	1 / 0 0%	21	11 / 4 36%	4 / 2 50%	7 / 2 29%	-	1 / 0 0%	5	-
6 Hateley	222	'20	-	-	-	-	-	-	8 / 7 88%	1 / 0 0%	6	2 / 1 50%	-	2 / 1 50%	-	1 / 1 100%	1	-
14 Holubek	222	'15	-	-	-	1	-	-	5 / 2 40%	-	2	7 / 4 57%	-	7 / 4 57%	3 / 3 100%	-	3	1

Terminy

Atak

To posiadanie piłki przez jedną drużynę z przejściem na połowę przeciwnika.

Szybki atak (kontratak)

atak z gry, który rozwija się bezpośrednio po przejęciu piłki od przeciwnika. Szybki atak trwa nie więcej niż 30 sekund. Prędkość ruchu do bramki przeciwnika przy tym ataku wynosi nie mniej niż 2,6 m/s.

Atak pozycyjny

Atak z gry lub stałych fragmentów (aut, rzut wolny). Pozycyjny atak trwa więcej niż 30s lub prędkość ruchu drużyny do bramki przeciwnika jest mniejsza niż 2,6 m/s.

Atak z rzutu wolnego lub autu.

Atak po rozegraniu rzutu wolnego lub autu, przy którym pierwszym lub drugim działaniem jest strzał na bramkę, lub podanie w pole karne przeciwnika.

Atak z rzutu różnego.

Akcje drużyny po rozegraniu rzutu różnego aż do końca posiadania piłki lub oddalenia piłki przez drużynę przeciwnika do strefy centralnej.

Strzał

Skierowanie piłki do bramki przeciwnika mającej na względzie strzelenie bramki. Rejestrowane są strzały celne (w światło bramki), niecelne (w tym strzały w słupek i w poprzeczkę), a także strzały przejęte przez przeciwnika.

Podanie kluczowe

Podanie do partnera, który jest w sytuacji bramkowej (1 na 1, pusta bramka itd.); podanie do zawodnika, które stwarza realną szansę na zdobycie bramki; podanie które 'odcina' linię obrony w fazie ataku.

Pojedynki

Wszystkie rodzaje walki o piłkę piłkarzy na boisku. Pojedynki nie są rejestrowane dodatkowo, jest to sumaryczny wskaźnik, zawiera walkę o piłkę w neutralnym położeniu zarówno na ziemi jak i w powietrzu, dryblingi, odebrania piłki oraz utraty piłki przy odbiorach przeciwnika

Pojedynki w powietrzu

Walka o piłkę, która znajduje się powyżej poziomu ramion.

Dryblowanie

Aktywna akcja piłkarza, posiadającego piłkę próba ominięcia przeciwnika z pomocą dryblingu. Przy udanym dryblingu zawodnikowi drużyny przeciwnej rejestruje się nieudane odebranie piłki i na odwrót.

Odebranie piłki przeciwnikowi i strata piłki w walce

Aktywne działania zawodnika, usiłującego odebrać piłkę zawodnikowi posiadającemu ją (przeciwnikowi rejestruje się strata piłki poprzez odebranie); odebranie to także przeszkadzanie w dryblowaniu przeciwnikowi.

Posiadanie piłki

Ruch zawodnika z piłką (mniej niż 3 dotknięcia piłki).

Nieudane przyjęcie piłki (nieudana kontrola nad piłką)

Strata piłki bez jakiegokolwiek walki z przeciwnikiem, spowodowana przez techniczne błędy rywala.

Nabycie piłki

Akcja piłkarza (przejęcie, przechwyt, wygrany pojedynek), która powoduje stratę piłki przez przeciwnika z dalszą możliwością prowadzenia szybkiego ataku.

Strata piłki

Akcja zawodnika (niedokładne podanie, przegrany pojedynek, itd.), która powoduje stratę piłki przez jego drużynę. Jeśli posiadanie piłki zakończy się faulem przeciwnika lub strzałem w światło bramki, to strata nie rejestruje się.

Tempo akcji w ataku

Liczba akcji skierowanych na atak w momencie posiadania piłki.

Tempo dokładnych podań

Liczba dokładnych podań w momencie posiadania piłki

Indeks intensywności pojedynków

liczba pojedynków i przechwytyłów drużyny broniącej- na minutę -w czasie posiadania piłki przez przeciwnika

xG

Metric to evaluate the quality of shots made by a player or a team. The number of expected goals is calculated depending on the type of the shot and zone, from which this shot was made.