



PKO Bank Polski  
EKSTRAKLASA

KOLEJKA 1   22.08.20		
KONIEC MECZU		
ŚLĄSK WROCŁAW	2 0	PIAST GLIWICE
PIASECKI 2' CELEBAN 50'		

## RAPORT STATYSTYCZNY



STATS

# ŚLĄSK WROCŁAW 2-0 PIAST GLIWICE

Informacje o meczu

## Linia czasu



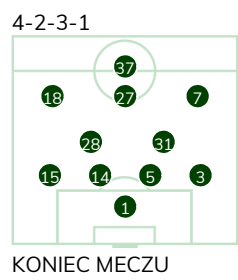
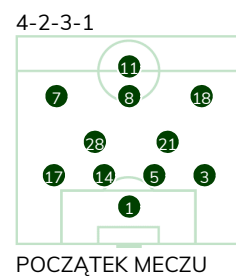
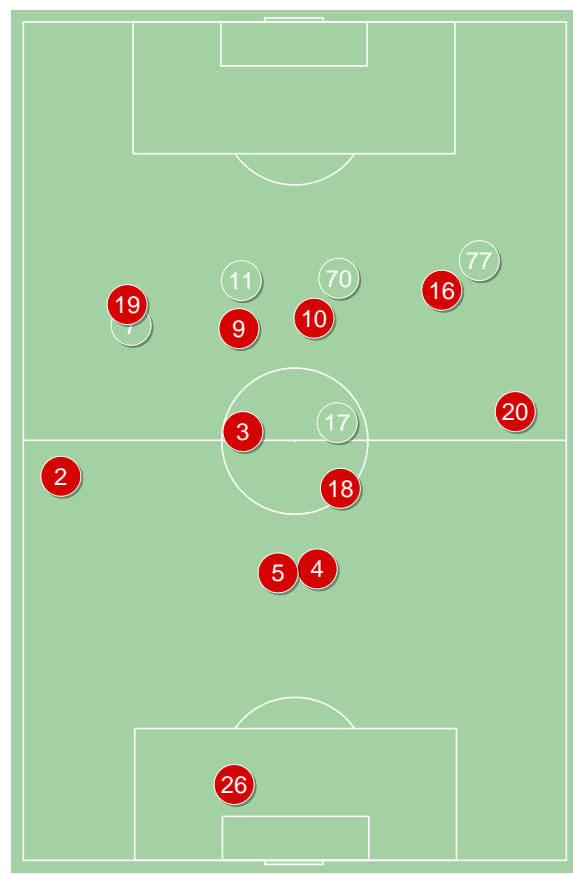
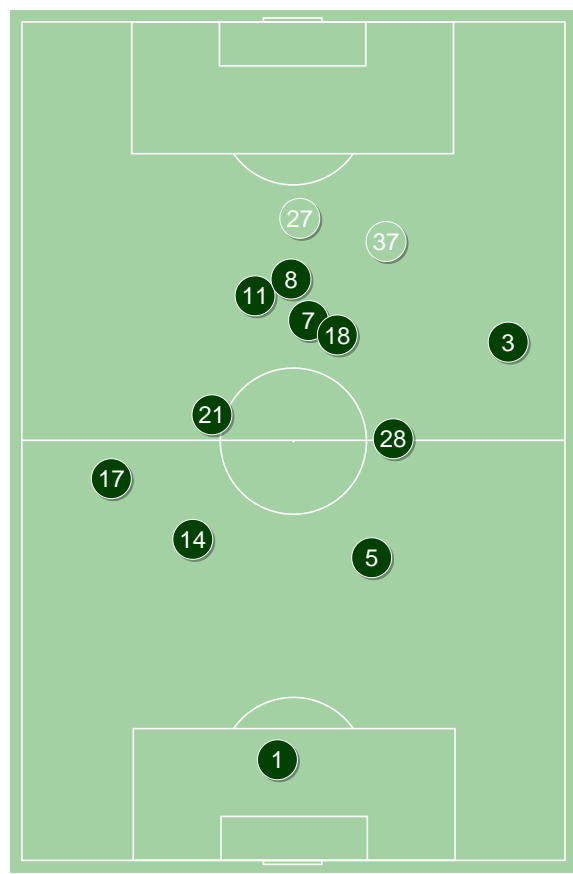
## Średnie pozycje piłkarzy

### Śląsk Wrocław

1	Putnocky	
17	Pawelec	'89▼
14	Golla	
5	Israel Puerto	
3	Celeban	⊕
28	Sobota	
21	Łabojko	'89▼
7	Pich	
8	Praszelik	'84▼
18	Musonda	
11	Piasecki	⊕ '79▼
37	Scalet	'79▲
27	Bargiel	'84▲
15	Tamas	'89▲
31	Pałaszewski	'89▲

### Piast Gliwice

26	Plach	
2	Kirkeskov	■
5	Huk	
4	Czerwiński	
20	Konczkowski	
3	Jodłowiec	
18	Sokołowski	'67▼
19	Milewski	'46▼
16	Steczyk	■ '67▼
9	Parzyszek	'56▼
10	Vida	'79▼
17	Lipski	'46▲
11	Żyro	'56▲
77	Pyrka	'67▲
70	Świerczok	'67▲
7	Mendes Alves	'79▲



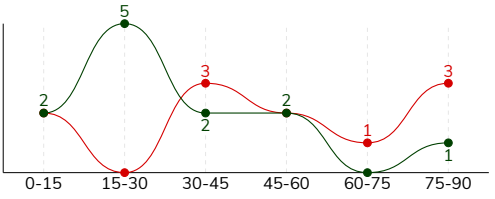
Śląsk Wrocław ↑

Piast Gliwice ↑

ŚLĄSK WROCŁAW 2-0 PIAST GLIWICE

Główne statystyki

STRZAŁY / CELNE	12 / 6	11 / 2
1. połowa	9 / 4	5 / 2
2. połowa	3 / 2	6 / 0



Strzały niecelne	4	5
Strzały zablokowane	2	4
Strzały z pola karnego / celne	4 / 3	8 / 1
Średni dystans do bramki, m	20.3	15.9
Faule	19	16
Żółte / czerwone kartki	-	2 / 0
Spalone	2	-
Rzuty różne	5	7

Podania

PODANIA / DOKŁADNE	318 / 253 80%	622 / 546 88%
1. połowa	153 / 117 76%	315 / 276 88%
2. połowa	165 / 136 82%	307 / 270 88%
Podanie kluczowe	5 / 4 80%	6 / 2 33%

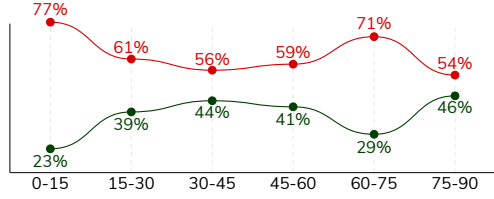
Pojedynki

POJEDYNKI	170 / 75 44%	170 / 95 56%
1. połowa	90 / 48 53%	90 / 42 47%
2. połowa	80 / 27 34%	80 / 53 66%
Pojedynki w powietrzu	67 / 24 36%	67 / 43 64%
Pojedynki na ziemi	103 / 51 50%	103 / 52 50%
Dryblingi / udane	17 / 7 41%	16 / 11 69%
Odbiory / udane	23 / 12 52%	23 / 16 70%
Straty / na własnej połowie	58 / 8	61 / 15
Odzyskane piłki / na połowie przeciwnika	47 / 10	43 / 6

Posiadanie piłki

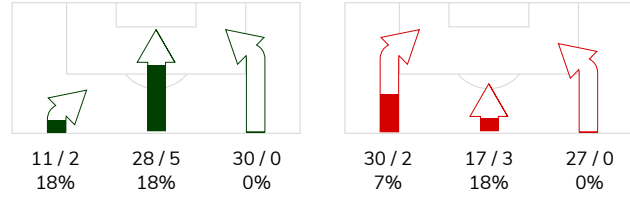
Statystyki drużyn

POSIADANIE PIŁKI	38%	62%
1. połowa	35%	65%
2. połowa	40%	60%

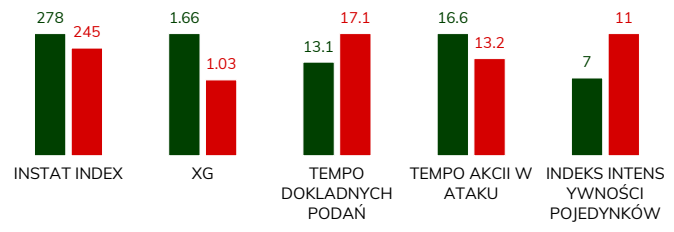


Ataki pozycyjne	52 / 4 8%	67 / 3 4.5%
Kontrataki	17 / 3 18%	7 / 2 29%
Ataki ze stałych fragmentów	11 / 3 27%	12 / 6 50%
Strzały z rzutów wolnych / celne	1 / 0 0%	-
Warianty rzutów wolnych	4 / 1 25%	4 / 1 25%
Rzuty różne	5 / 1 20%	7 / 4 57%
Rzuty karne / strzelone	-	-

STRONY ATAKU



Kluczowe indeksy występu



TOP-3 InStat Index

5 Israel Puerto	314	20 Konczkowski	306
1 Putnocky	308	4 Czerwiński	296
28 Sobota	305	17 Lipski	284

TOP-3 Strzały / celne

11 Piasecki	2 / 2 100%	9 Parzyszek	3 / 1 33%
7 Pich	3 / 1 33%	10 Vida	1 / 1 100%
3 Celeban	2 / 1 50%	16 Steczyk	2 / 0 0%

TOP-3 Podania

17 Pawelec	36 / 32 89%	4 Czerwiński	98 / 90 92%
28 Sobota	32 / 27 84%	5 Huk	90 / 86 96%
5 Israel Puerto	32 / 26 81%	20 Konczkowski	74 / 66 89%

TOP-3 Podania kluczowe

28 Sobota	2 / 1 50%	3 Jodłowiec	1 / 1 100%
7 Pich	1 / 1 100%	17 Lipski	1 / 1 100%
8 Praszelik	1 / 1 100%	18 Sokołowski	2 / 0 0%

TOP-3 Pojedynki

5 Israel Puerto	17 / 13 76%	2 Kirkeskov	16 / 12 75%
17 Pawelec	13 / 11 85%	5 Huk	10 / 10 100%
14 Golla	20 / 9 45%	9 Parzyszek	17 / 9 53%

TOP-3 Dryblingi

7 Pich	4 / 3 75%	19 Milewski	4 / 3 75%
18 Musonda	4 / 1 25%	16 Steczyk	2 / 2 100%
28 Sobota	2 / 1 50%	17 Lipski	2 / 2 100%

# ŚLĄSK WROCŁAW 2-0 PIAST GLIWICE

## Statystyki zawodników

### Śląsk Wrocław

	INSTA T INDEX	Minuty na boisku	Bramki / asysty	xG	Strzały / celne	Faule	Faulow any	Spalony	Podania / dokładne	Podanie kluczowe	Podania przyjęte	Pojedyunki / wygrane	Pojedyunki w powietrzu	Pojedyunki na ziemi	Dryblingi / udane	Odbiory / udane	Stracone piłki	Odzyska ne piłki
1 Putnocky	308	'96	-	-	-	-	-	-	25 / 20 80%	-	8	1 / 1 100%	1 / 1 100%	-	-	-	3	8
17 Pawelec	289	'89	-	-	-	2	1	-	36 / 32 89%	-	17	13 / 11 85%	5 / 4 80%	8 / 7 88%	-	1 / 1 100%	3	8
14 Golla	255	'96	-	-	-	4	-	-	24 / 21 88%	-	13	20 / 9 45%	11 / 5 45%	9 / 4 44%	-	4 / 2 50%	-	5
5 Israel Puerto	314	'96	-	0.30	1 / 1 100%	1	2	-	32 / 26 81%	-	18	17 / 13 76%	5 / 3 60%	12 / 10 83%	1 / 0 0%	3 / 3 100%	1	5
3 Celeban	278	'96	1 / 0	0.56	2 / 1 50%	2	-	-	32 / 23 72%	-	15	16 / 7 44%	8 / 3 38%	8 / 4 50%	1 / 0 0%	1 / 1 100%	5	3
28 Sobota	305	'96	0 / 1	0.04	1 / 0 0%	3	2	-	32 / 27 84%	2 / 1 50%	25	16 / 8 50%	3 / 1 33%	13 / 7 54%	2 / 1 50%	3 / 0 0%	6	5
21 Łabojko	271	'89	-	-	-	1	-	-	30 / 26 87%	-	20	11 / 5 45%	3 / 1 33%	8 / 4 50%	1 / 1 100%	4 / 2 50%	1	2
7 Pich	285	'96	-	0.25	3 / 1 33%	1	3	-	23 / 16 70%	1 / 1 100%	26	19 / 8 42%	4 / 0 0%	15 / 8 53%	4 / 3 75%	5 / 2 40%	5	2
8 Praszelik	278	'84	0 / 1	0.04	2 / 0 0%	-	2	1	29 / 23 79%	1 / 1 100%	33	15 / 4 27%	6 / 3 50%	9 / 1 11%	2 / 1 50%	-	9	2
18 Musonda	246	'96	-	-	-	-	3	-	22 / 17 77%	-	28	15 / 5 33%	4 / 0 0%	11 / 5 45%	4 / 1 25%	1 / 1 100%	7	5
11 Piasecki	278	'79	1 / 0	0.44	2 / 2 100%	3	2	-	18 / 10 56%	1 / 1 100%	31	19 / 4 21%	13 / 3 23%	6 / 1 17%	2 / 0 0%	-	13	-
37 Scalet	230	'16	-	0.03	1 / 1 100%	1	1	1	3 / 2 67%	-	10	4 / 0 0%	2 / 0 0%	2 / 0 0%	-	-	4	-
27 Bargiel	-	'11	-	-	-	-	-	-	5 / 4 80%	-	6	3 / 0 0%	1 / 0 0%	2 / 0 0%	-	1 / 0 0%	1	-
15 Tamas	-	'6	-	-	-	1	-	-	2 / 2 100%	-	1	1 / 0 0%	1 / 0 0%	-	-	-	-	1
31 Pałaszewski	-	'6	-	-	-	-	-	-	5 / 4 80%	-	2	-	-	-	-	-	-	1

### Piast Gliwice

	INSTA T INDEX	Minuty na boisku	Bramki / asysty	xG	Strzały / celne	Faule	Faulow any	Spalony	Podania / dokładne	Podanie kluczowe	Podania przyjęte	Pojedyunki / wygrane	Pojedyunki w powietrzu	Pojedyunki na ziemi	Dryblingi / udane	Odbiory / udane	Stracone piłki	Odzyska ne piłki
26 Plach	247	'96	-	-	-	-	-	-	29 / 27 93%	-	17	-	-	-	-	-	1	3
2 Kirkeskov	233	'96	-	-	-	1	3	-	72 / 58 81%	-	47	16 / 12 75%	5 / 3 60%	11 / 9 82%	-	5 / 5 100%	7	2
5 Huk	277	'96	-	-	-	-	-	-	90 / 86 96%	-	78	10 / 10 100%	8 / 8 100%	2 / 2 100%	-	1 / 1 100%	1	8
4 Czerwiński	296	'96	-	-	-	-	-	-	98 / 90 92%	1 / 0 0%	81	8 / 6 75%	4 / 3 75%	4 / 3 75%	-	1 / 1 100%	5	6
20 Konczkowski	306	'96	-	-	-	1	-	-	74 / 66 89%	-	52	12 / 8 67%	5 / 5 100%	7 / 3 43%	2 / 1 50%	-	6	6
3 Jodłowiec	253	'96	-	-	-	4	-	-	67 / 64 96%	1 / 1 100%	59	18 / 8 44%	9 / 2 22%	9 / 6 67%	1 / 1 100%	4 / 3 75%	3	7
18 Sokołowski	262	'67	-	0.28	1 / 0 0%	2	-	-	39 / 33 85%	2 / 0 0%	28	14 / 7 50%	4 / 3 75%	10 / 4 40%	1 / 1 100%	4 / 1 25%	2	3
19 Milewski	253	'45	-	-	-	-	4	-	12 / 11 92%	-	16	13 / 7 54%	-	13 / 7 54%	4 / 3 75%	2 / 2 100%	4	1
16 Steczyk	231	'67	-	0.11	2 / 0 0%	2	3	-	20 / 15 75%	-	29	17 / 6 35%	9 / 3 33%	8 / 3 38%	2 / 2 100%	-	6	3
9 Parzyszek	226	'56	-	0.30	3 / 1 33%	-	-	-	13 / 8 62%	-	23	17 / 9 53%	10 / 6 60%	7 / 3 43%	-	-	6	-
10 Vida	214	'79	-	0.01	1 / 1 100%	-	1	-	34 / 28 82%	1 / 0 0%	34	13 / 3 23%	2 / 1 50%	11 / 2 18%	3 / 0 0%	2 / 1 50%	6	1
17 Lipski	284	'50	-	0.23	2 / 0 0%	1	2	-	40 / 35 88%	1 / 1 100%	32	8 / 7 88%	1 / 1 100%	7 / 6 86%	2 / 2 100%	1 / 1 100%	2	3
11 Żyro	203	'39	-	-	-	4	2	-	4 / 3 75%	-	10	14 / 9 64%	7 / 7 100%	7 / 2 29%	-	2 / 1 50%	4	-
77 Pyrka	224	'28	-	0.06	1 / 0 0%	-	1	-	18 / 15 83%	-	20	2 / 1 50%	1 / 1 100%	1 / 0 0%	-	-	2	-
70 Świerczok	191	'28	-	0.04	1 / 0 0%	1	1	-	6 / 4 67%	-	12	6 / 0 0%	2 / 0 0%	4 / 0 0%	-	1 / 0 0%	4	-
7 Mendes Alves	227	'16	-	-	-	-	1	-	6 / 3 50%	-	8	2 / 2 100%	-	2 / 2 100%	1 / 1 100%	-	2	-

## Terminy

**Atak**

Posiadanie piłki przez jedną drużynę z przejściem na połowę przeciwnika.

**Kontratak**

Atak z gry, który rozwija się bezpośrednio po przejęciu piłki od przeciwnika. Kontratak trwa nie więcej niż 30 sekund. Prędkość ruchu do bramki przeciwnika przy tym ataku wynosi nie mniej niż 2,6 m/s.

**Atak pozycyjny**

Atak z gry lub ze stałych fragmentów (wyrzut z autu, rzut wolny). Pozycyjny atak trwa więcej niż 30 sekund lub prędkość ruchu drużyny do bramki przeciwnika jest mniejsza niż 2,6 m/s.

**Atak po rzucie wolnym lub wyrzucie z autu**

Atak po rozegraniu rzutu różnego, rzutu wolnego lub wyrzutu z autu, przy którym pierwszym lub drugim zagranieniem jest strzał na bramkę lub dośrodkowanie w pole karne.

**Atak po rzucie różnym**

Akcje drużyny po rozegraniu rzutu różnego aż do straty piłki lub oddalenia piłki przez drużynę przeciwnika do strefy centralnej.

**Strzał**

Skierowanie piłki do bramki przeciwnika mającej na celu strzelenie bramki. Rejestrowane są strzały celne (w światło bramki), niecelne (w tym strzały w słupek i w poprzeczkę), a także strzały zablokowane przez przeciwnika.

**Podanie kluczowe**

Podanie do partnera, który jest w sytuacji bramkowej (1 na 1, pusta bramka itd.); podanie do zawodnika, które stwarza realną szansę na zdobycie bramki; podanie które 'odcina' linię obrony w fazie ataku.

**Pojedynek**

Wszystkie rodzaje pojedynków na boisku. To sumaryczny wskaźnik, zawierający walkę o niekontrolowaną przez nikogo piłkę, pojedynki w powietrzu, dryblingi, odbiory oraz straty, spowodowane odbiorami przeciwnika.

**Pojedynek w powietrzu**

Walka o piłkę, która znajduje się powyżej poziomu ramion..

**Dryblowanie**

Aktywna akcja piłkarza, posiadającego piłkę próba ominięcia przeciwnika z pomocą dryblingu. Przy udanym dryblingu zawodnikowi drużyny przeciwnej rejestruje się nieudane odebranie piłki i na odwrót.

**Odbiór**

Aktywne działanie zawodnika, usiłującego odebrać piłkę zawodnikowi ją posiadającemu (przeciwnikowi w tej sytuacji zostaje zaliczona strata); przeciwdziałanie dryblowaniu przeciwnika również uznaje się za odbiór.

**Drybling**

Świadomy ruch zawodnika z piłką (przynajmniej trzy kontakty z piłką)

**Nieudane przyjęcie piłki**

Strata piłki bez starcia z przeciwnikiem, w wyniku nieudanej akcji..

**Odzyskane piłki**

Akcja piłkarza (przejęcie, przechwyt, wygrany pojedynek), która powoduje stratę piłki przez przeciwnika z dalszą możliwością prowadzenia szybkiego kontrataku.

**Strata piłki**

Akcja zawodnika (niedokładne podanie, przegrany pojedynek, itd.), która powoduje stratę piłki przez jego drużynę. Jeśli posiadanie piłki zakończy się faulem przeciwnika lub strzałem w światło bramki, to strata nie rejestruje się.

**Tempo akcji w ataku**

Liczba akcji konstruktywnych na minutę posiadania piłki.

**Tempo dokładnych podań**

Liczba dokładnych podań na minutę posiadania piłki

**Indeks intensywności pojedynków**

liczba pojedynków i przechwytych drużyny broniącej - na minutę posiadania piłki przez przeciwnika

**xG**

System do oceny jakości strzałów wykonanych przez gracza lub drużynę. Liczbę expected goals oblicza się na podstawie rodzaju strzału i strefy, z której został wykonany.